

ەيكلسلاللا مكحتلا تادحو نيوكت جزون مەف Catalyst 9800

تايوتحمللا

[قەدقمللا](#)

[قەسساسا تامولعم](#)

[جەنللا قەمالع](#)

[عقوومللا قەمالع](#)

[يكلسلاللا ددرتلا قەمالع](#)

[فېصوت لىك تاداعاللا قەمئاق](#)

[WLAN فېرعت فلم](#)

[جەنللا فېرعت فلم](#)

[AP طبر فېرعت فلم](#)

[نرم فېرعت فلم](#)

[يكلسلاللا ددرتلا فېرعت فلم](#)

[قەسساساللا تابلطتمللا](#)

[تابلطتمللا](#)

[قەمدختسمللا تانوكمللا](#)

[قەكبشلىل يطيختلا مسرلا](#)

[تانويوكتلا](#)

[لېمعلاب قەصاخلا VLAN تاكبش نالعا](#)

[9800 ماعل قەدېدجلا WLC رشن تايلمعلاب قەسساساللا - جلاعمللا قەمئاقلا نيوكتلا](#)

[AAA جلاعم](#)

[يساساللا يكلسلاللا دادعاللا](#)

[مدقتمللا يكلسلاللا دادعاللا](#)

[قەلحملا قەكبشلا ي ف مكحتلا قەمئاق رشنلاب قەسساساللا - قەمئاقلا قەسساساللا نيوكتلا](#)

[9800 زارط \(WLC\) قەكلسلاللا](#)

[AAA قەسساساللا 9800 WLCs](#)

[RADIUS مداخ قەفاضا](#)

[RADIUS قەومجم عاشنا](#)

[AAA قەسساساللا عاشنا](#)

[WLANs قەسساساللا 9800 WLCs](#)

[SSID عاشنا](#)

[جەن فېرعت فلم لېدعت/عاشنا](#)

[جەنللا قەمالع لېدعت/عاشنا](#)

[قەسساساللا تامالعا قەلحا](#)

[لوصلو قەطقن لىك جەنللا قەمالعا نېيىعت](#)

[قەدعتمللا لوصلو قەطقن لىك جەنللا قەمالعا نېيىعت](#)

[9800 WLCs قەسساساللا قەطقن طبر تاداعاللا](#)

[لوصلو قەطقن طبر فېرعت فلم لېدعت/عاشنا](#)

[\(نرملا عضولا ي ف لوصلو قەطقن تانوك اذا\) نرم فېرعت فلم لېدعت/عاشنا](#)

[قەسساساللا تامالعا قەلحا](#)

[لوصلو قەطقن لىك جەنللا قەمالعا نېيىعت](#)

[ةددعتملا لوصول طاقنل جهنلا ةمالع نبيعت](#)
[9800 WLCs ىلع يكللساللا ددرتلا فيرعت تافل](#)
[زتره ايج 5 / زتره ايج 2.4 يكللساللا ددرتلا تافيصوت ليدعت/عاشنا](#)
[RF ةمالع ليدعت/عاشنا](#)
[ةسايسلا تامالع ةلاح](#)
[لوصول ةطقنل لجهنلا ةمالع نبيعت](#)
[ةددعتملا لوصول طاقنل جهنلا ةمالع نبيعت](#)
[ققحتلا](#)
[تاهج اول/ VLAN تاكبش نيوكت](#)
[AAA نيوكت](#)
[WLAN ةكبش نيوكت](#)
[لوصول ةطقنل نيوكت](#)
[ةمالعلا ليكشت](#)
[فيرعتلا فلم ليكشت](#)
[ةلواتملا ةلئسالا](#)

ةمدقملا

تادحو ىلع رفوتت يتلا تافيصوتلاو تامالعلا نم ديدجل نيوكتلا جذومن ةقيثو اذه فصوي
Catalyst 9800 Series ةلسلسلا نم ةيكللساللا مكحتلا

ةيساسا تامولعم

ةفلتخملا (GUI) ةيموسرلا مدختسملا ةهجاو تاراخي ربع لقنتلا ةينانكلا دننسملا اذه مدقي
ةيكللساللا ةيلحملا ةكبشلا في مكحتلا ةدحو ميمصتل نيحاتملا جلاعملاو ةمئالا -
ةددعتم ةقاوم في SSIDs ةمدخل اهرشنو 9800 زارط (WLC)

ليغشتلا ماظن (WLCs) ةيكللساللا ةيلحملا ةكبشلا مكحت تادحوب ةيارد ىلع تنك اذا
FlexConnect تاعومجمو (APs) لوصول طاقنل ةيارد ىلع تنأف، AireOS

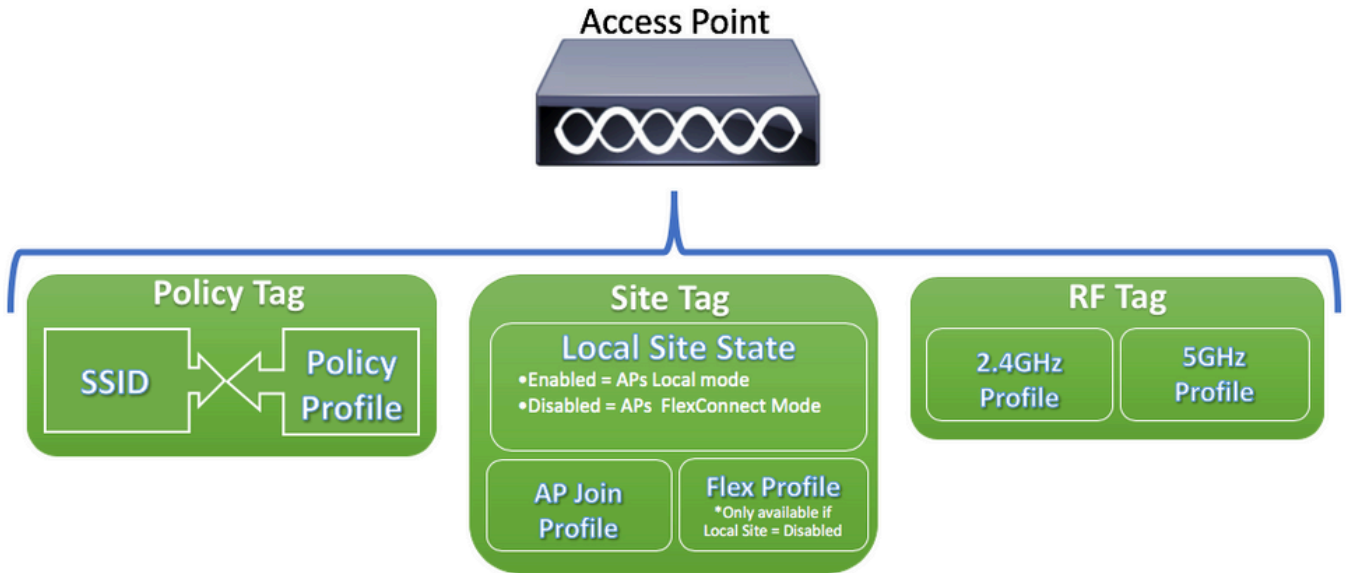
ةيكللساللا ةيلحملا تاكبشلا يه ام: لثم) تانانكلا في مكحتلا تاعومجملا كلت كل حيتت
نارتقا ىلا اذانتسا، لوصول ةطقنل لجهنلا [RF] يكللساللا ددرتلا تافيصوت و [WLANs]
اهب ةصاخلا (AP) لوصول طاقنل ةومجم

لوصول ةطقنل لجهنلا ةرفوتملا ايازملا في مكحتل زيمتلا تامالع مدختست، 9800 WLCs في
ىلع روثعلا كنكمي، زيمت ةمالع لك لخادو لوصول ةطقنل لجهنلا زيمتلا تامالع نبيعت متي
لوصول ةطقنل ىلع اهقيبطت مت يتلا تاداعلا لك

تامالع ثالث كانه:

- جهنلا ةمالع
- عقوملا ةمالع
- يكللساللا ددرتلا ةمالع

(AP) لوصول ةطقنل نيوكتلا ئيرملا طامخما:



جهنلا ةمالع

فلم و [SSID] ةمدخلال ةومجم فرعم WLAN ةكبش فيرعت فلم ني ب طابترالا وه جهنلا زمر جهنلا فيرعت.



• جهنلا فيرعت فلم

اذا، (VLAN) ةيره اظلال ةيلحملال ةقطنملا ةكبش فرعم ديدحت كنكمي، جهنلا فيرعت فلم في ةمدخلال ةدوج، لاوجلال ةكبش طبر تاهجو، ةيلحملال وا يزكرملا ليوحتلال يه رورملا ةكرح تناك (QoS)، ةرخالال تادادعال ني ب، ةيقوتلال ةزهجا.

• SSID

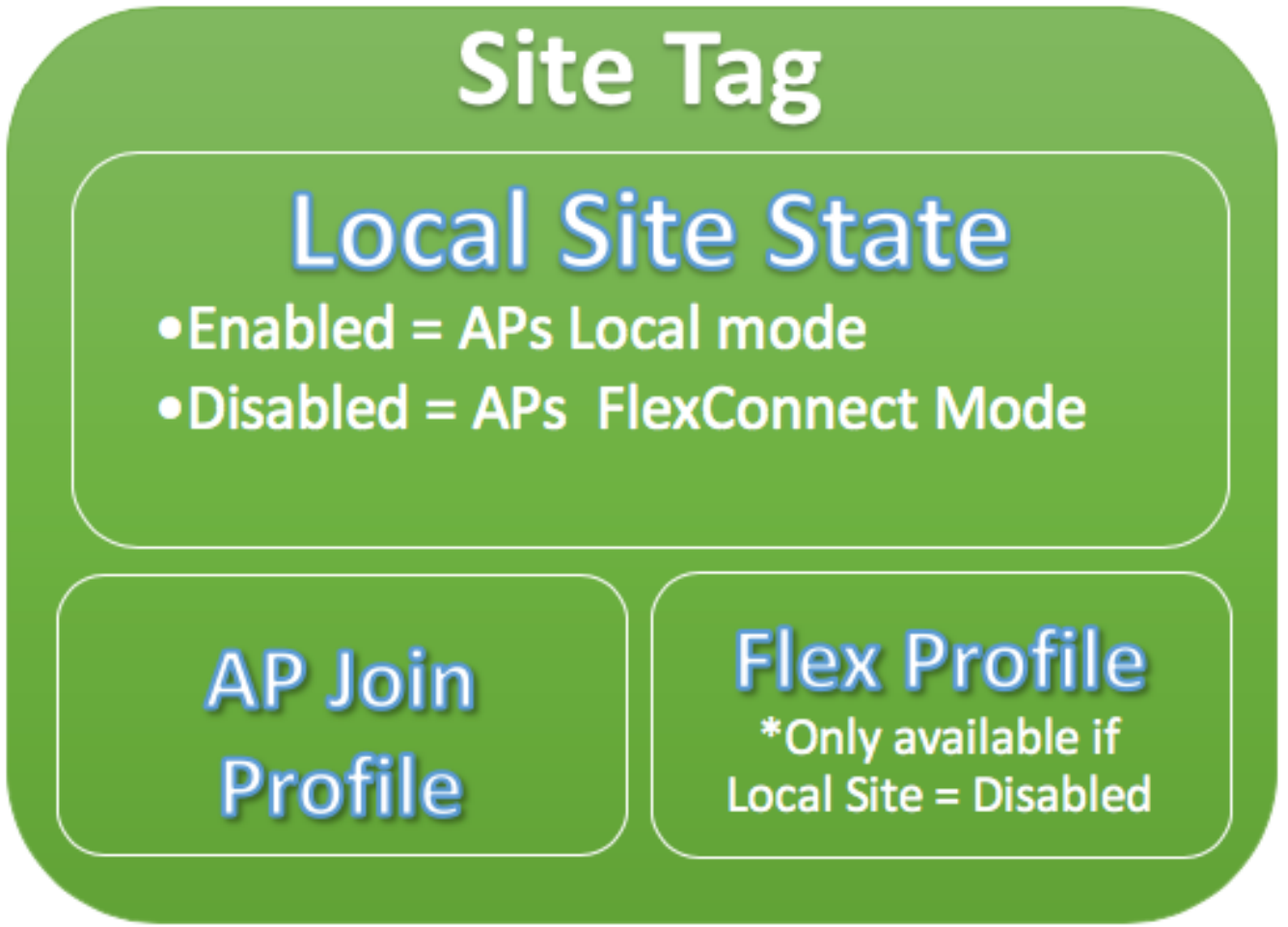
ني مائلال عونو (WLAN) ةيلحملالال ةكبشلال مسا ديدحت كنكمي SSID لخال ب ني ب نم 802.11k لثم ةمدقتملا تالوكوتوربالو (WLAN) ةيلحملالال ةكبشلال ةرخالال تادادعال.

عقوملا ةمالع

FlexConnect عضو في و ةيلحملال عضو في لوصولال طاقن تناك اذا ام عقوملا ةمالع ددحت رسجلالو، ةشاشلالو، رعشتسملالو، sniffer لثم ةرخالال لوصولال طاقن عاضوا نيوكت كنكمي لوصولال ةطقن لعل ةرشابم.

م تي يذال Flex في صوت و لوصول اة طقن طبر فيرعت فلم يلع اضيأ عقوم لال ة مالع يوتحي لوصول اة طقن يلع هقي ببطت.

يلحلح لال عقوم لال دادع ل ليطعت ة لاج ي ف ال نرمل ل فيرعت لال فلم دادع ل لحتي ال :ة ظحال م



- AP طبر فيرعت فلم

لوصول طاقن تاتقؤم ي ف مكحت لال لثم تادادع ل ديحت كنكم ي ، لوصول اة طقن في صوت ي ف (Telnet/Secure Shell) لوصول طاقن ل دعب نع لوصول او اهدادم او (CAPWAP) ة كلسال لال اهر ي و غ و ي طايحت لال خسن لال ي ف مكحت لال ة دحو ني وكت و ([SSH]).

- نرم فيرعت فلم

(ARP) ناونع لال ل لحت ل وكت و ربل تقؤم لال نيزخت لال لثم تادادع ل ك ي دل ، Flex فيرعت فلم يلع ك ل ذ ل ل امو لوصول ي ف مكحت لال ة مئاق/VLAN ة كبش طي طخت و .

ي كلسال لال ددرت لال ة مالع

ديحت و ا ي كلسال لال ددرت لال فيرعت فلم ي ا ديحت ا م ا كنكم ي كلسال لال ددرت لال ة مالع ل خاد م اعل ي كلسال لال ددرت لال ني وكت م ادخت سا .

RF Tag

2.4GHz
Profile

5GHz
Profile

- زتره اچي ج 2.4 فيرعت فلم

لاس رالاقاطي في مكحتال تاداع و، مدختستل ةني عم تانايب تالدعم فيرعتب كل حمست (RRM) رخال ويدرال دراوم ةرادا تاداعا ضعبو (DCA) ةيكي ماني دلا ةانقلال نيي عتو، (TPC) زتره اچي ج 2.4 تادرتال قاطنل.

- 5GHz فيرعت فلم

شبلل ةقاطال في مكحتال تاداع و، مدختستل ةني عم تانايب تالدعم فيرعتب كل حمست (RRM) رخال ويدرال دراوم ةرادا تاداعا ضعبو (DCA) ةيكي ماني دلا ةانقلال نيي عتو، (TPC) زتره اچي ج 5 ةعرب قاطنل.

جهنل ةمالع) ةيضا رتفالال زيي متلال تامال عيلع لوصولا طاقن لصحت، يضا رتفالال كشب تامال ع موقتو (ةيضا رتفالال RF زيي مت ةمالع، ةيضا رتفالال ع قومل ةمالع، ةيضا رتفالال جهنل لصي صخت فلم) ةيضا رتفالال فيرعتال تافل م نيي عتب ةيضا رتفالال زيي متلال (يضا رتفالال Flex صي صخت فلم، يضا رتفالال AP طبر فيرعت فلم، يضا رتفالال).

ةيضا رتفالال جهنل ةمالع ءانثتساب ةيضا رتفالال تاداعال ةفاك لي دعنت كنكمي: ةظحال م فيرعت فلم ب 16 ل 1 نم WLAN فرعم ب SSID ي ائاق لت ةيضا رتفالال جهنل ةمالع طبرت. تاطابترال هذه لي دعنت كنكمي الو يضا رتفالال جهنل.

في صوت لكل تاداعال ةمئاق

نمض SSID فرعمل صئاصخال لك نيوكتل مدختستل كن ايف، AireOS ب ةيارد يلع تنك اذا فلمو WLAN فيرعت فلم ني ب تاداعال هذه مي سقت متي، 9800 WLCs في WLAN نيوكت لوصولا ةطقن نيوكت ةحفص نمض رهظي يذلا نيوكتال ضعبلقن مت امك. جهنل فيرعت فيرعت فلم لى AireOS لي غشتال ماظنل (GUI) ةي مومسرل مدختسمل ةهجاو في ةي ملالال كنكمي يتل تاداعال ةفاكب ةمئاق يلع روثع ال انه كنكمي. لوصولا ةطقن لى مامضنالا فيرعت فلم لك تحت اه نيوكت.

WLAN فيرعت فلم

- نفلك ةجرد 802,11
- قاطنل دي دحت
- Broadcast SSID
- 802. 11v (BSS و DMS و TFS و WNM)
- CCX
- فاقيلال دي ق ةانقلال صحت لي جأت
- ةي طغتلال بقث فاشتكال (CHD)
- لي م عمل نارثقا دح
- ةي صي خشتال ةانقلال ةي ناكم
- (DTIM) مي لس تال رورم ةكرح ةراش ةلاس ر

- (ACL) لوصول في مكدحتل عمئاق
- لي مكدحتل انزاوم
- في ل حمل عمق داصم ل ادادع
- (PSK، 802.1x، WebAuth) نام ال ادادع
- طئاسول ق فدت ادادع
- (MFP) عمادال راطل فيامح
- WLAN عمك بش ل كل 802.11ac ادادع
- ريظنل ل ريظنل رطح
- وي دارل عمسايس
- عمق ننتم ل في ووصل عمال عمال عمه عم اسرا عمادع
- عمبائل IP عمال عم معد
- في ل حمل عمك بش ل (U-APSD) ل ودم ل ريغ في ئاق ل ل عمق اطل ري فوم لست
- (WLAN) في كل ل ل
- (WGB) ل عمال عموم عم رس عم معد
- عماع ل وصول عمقن
- WiFi Direct
- Wi-Fi (WMM) عمدم ل طئاسول
- [RADIUS] دي عم ل مدمت س ل ل اصتا بل ط عمق داصم عمدم عمادع عمئاق

عمه ل ل في رع ت فلم

- (AAA) عمب س احم ل او ضي و ف ت ل او عمق داصم ل زواج ت
- عمسايس AAA
- عمب س احم عمئاق
- Auto عمدم عمدم
- تام ل ل عمال ل عم ل ف ط ت
- في ل حمل ل / في زك ر م ل ل في و ح ت ل ل
- Cisco TrustSec (CTS) نام عموم عم ل ل ووصل في مكدحتل مئاق
- DataLink ب عمخال (ACL) ل ووصل في مكدحتل عمئاق
- فصول
- في م ان في دل في ضم ل ل ني و ك ت ل و ك و ت و ر ب (TLV) length-value عمون ل ل عمق و م ل ل ني ز خ ت ل ل [DHCP]، [HTTP] في ب ع ش ت ل ل ص ن ل ل ق ن ل و ك و ت و ر ب
- ل و م خ ل ل عمه م
- ن و ك س ل ل عمب ت ع
- عمب ل ل في رع ت فلم
- (NAT/PAT) ذ ف ن م ل ل نا و ن ع عمم ر ت / ن ر م ل ل عمك بش ل ل نا و ن ع عمم ر ت
- ن ر م ل ل م في س ق ت ل ل MAC ل ل (ACL) ل ووصل في مكدحتل عمئاق
- عم ن ر م ل ل VLAN عمك بش ل ل ل دن ت س م ل ل في زك ر م ل ل ل في و ح ت ل ل
- IP عمك بش ل ل ل دن ت س م ل ل (NBAR) ق في ب ط ت ل ل ل عم فر ع ت ل ل ل و ك و ت و ر ب فاش ت ك
- (IP) ت ن ر ت ن ل ل ل و ك و ت و ر ب ن م س داس ل ل / عمبار ل ل ر ا د ص ل ل (ACL) ل ووصل في مكدحتل عمئاق
- IPv4 DHCP
- IPv4/IPv6 ل و ك و ت و ر ب ر ب ع عم ن ر م ل ل NetFlow عمب ق ا ر م
- ل ق ن ت ل ل ت ب ت م
- د د ع ت م ل ل ت ب ل ل ا ذ VLAN عمك بش
- (NAC) عمك بش ل ل ل ل ل ووصل في مكدحتل ل
- في ب ل ل ل ل عم
- RADIUS في ن ص ت

- اساس را ءءاعا
- ءمءءال ءسايس
- ءسلءال ءاهءنا ءلهم
- (SIP) لمء ءسلء ءءب لوكوءوربل (CAC) ءاعءءسالل لوءءل يف مكءءلل
- ءءءال IP لءنء ءيئاكم
- كراءءملا ءهن مسا
- Umbrella ءاملءم ءطيرء
- (URL) ءءوملا ءراوملا ءقوم ءءءم ءيءصء لمء
- VLAN
- WGB VLAN
- WGB ءب زييمء

AP ءبءر فيءءء فلم

- CAPWAP ل ءطايبءءال ءسنل
- ءطايبءءا CAPWAP
- CAPWAP لاسرا ءءاعا
- Capwap ءاءقؤم
- Capwap ءءءان
- لوصولء طاقنل Cisco (CDP) فاشكءءسأ لوكوءوربل
- (TFTP) ءساسألا ءيرفاءءل صءءالء طسبملا ءافلءل لءن لوكوءوربل
- ءلبءل زمر
- فصولء
- زءرهءءءء 5 ءالمءل ريراقء ل صاف / زءرهءءءء 2.4
- نبيءربءمء لمءءء ءءل لوصولء طاقنل 802.1x ءامءءا ءانءب
- ءيءمءل ءءءولء ءسومل مءءل
- ءئء ءقوم
- (ICAP) ءنءنءل ءوءءم ءمءالم لوكوءوربل
- Jumbo (MTU) ءوصقلا لاسرالا ءءءوءلء
- لوصولء طاقنل (LAG) ءااءءرالا ءيمءء
- ينونء صاءءءا
- ءوضل رءصم ءئءنء ءلء
- طابءرالا ريرفاءء
- طابءرالا لءقءنء نمز
- ءكبءل صيصءء فلم
- AP ءراءء مءءءسم
- (NTP) ءكبءل ءقو لوكوءوربل
- ءمءءل طاقءل فيءءء فلم
- (PoE) ءنءرءي ءكبءل ربع ءءاطلء ءيوزءل
- (AP) (IPv4/IPv6) لوصولء ءقنل لصفملاء ءصولء
- [RSSI] ءملاءءسملاء ءراشءل ءوق رءؤمل ينءألا ءءلء ءءءءلء ءءءءلء ءءءءلء (ريرقءلل ينمزلء ل صافلء ءءقؤملاء ءقوئلل ينءألا ءءلء)
- SSH/Telnet
- ءبء SSID
- ءايءءصءءلء ءقؤم
- Syslog
- (TCP MSS) ءطقملاء مءءءل صقألا ءءلء طبء - لاسرالا يف مكءءلل لوكوءوربل

- TFTP نم مدقأ تارادصا إىل إوجرلا
- AP عبتت فيرعت فلم
- (USB) يملع ال يلسلسلتا لقانل نيكمت

نرم فيرعت فلم

- (ACL) لوصولا في مكحتلا عمئاق ةسايس
- ARP ل تقؤملا نيزختلا
- CTS
- فصولا
- ةيطايتحالا ةيكلساللا ةهجاولا ليغشت فاقيا
- HTTP ليمع ليكو
- ةنرملا لوصولا ةطقنل لاقننالا نمز ةلصول ىندألا دحلا
- ةيلحملا ةقداصملا تاملعم
- ةنرملا لوصولا طاقنل ددعتملا ثبلا تاملعم
- ةيلصلألا VLAN ةكبش فرعم
- OfficeExtended لوصولا ةطقن عضو
- قبسم ليزنت
- (Flex+Bridge APs) لوصولا طاقنل) نرم
- VLAN مسا طيخت

يكلساللا ددرتلا فيرعت فلم

- ثبلا تقوي لداع عيزوت
- (طاقف زتره ايج 2.4 صيصخت فلم ىلع) يدرتلا قاطنلا ديدحت تاداعا
- ةانق
- ليمعلا ةكبش ليضفت
- (CHD) ةيطغتلا ةحتف فاشتك تاداعا
- فصولا
- طقف 802.11n عضو
- ةفاثكلا ةيلاع ةيئاقلا تاداعا
- (HSR) ةعرسلال يلاع لاوحتلا
- ليمحتلا ةنزاوم تاداعا
- تالدعم
- اخافأ
- TX ةقاط تايوتسم

ةيساسألا تابلطتملا

تابلطتملا

دنتسملا اذهل ةصاخ تابلطتم دجوت ال

ةمدختسملا تانوكملا

Search Menu Items

- Dashboard
- Monitoring
- Configuration**
- Administration
- Troubleshooting

VLAN

SVI **VLAN** VLAN Group

+ Add **x Delete**

	VLAN ID	Name
<input type="checkbox"/>	1	default
<input type="checkbox"/>	100	VLAN
<input type="checkbox"/>	210	VLAN
<input type="checkbox"/>	2602	VLAN

ةب و ل ط م ل ا ت ا م و ل ع م ل ا ل خ د ا 2. ة و ط خ ل ا

Create VLAN

VLAN ID*

Name

State **ACTIVATED**

RA Throttle Policy

IGMP Snooping DISABLED

ARP Broadcast DISABLED

Port Members

Available (2)

- Gi2 →
- Gi3 →

Associated (0)

No Associated Members

ثي ح ، VLANXXXX مسا لى ع ا ي ئ ا ق ل ت ل ص ح ت VLAN ة ك ب ش ن ا ف ، ا م س ا د د ح ت م ل ا ذ ا : ة ط خ ل ا م
 ا ه ب ص ا خ ل ا VLAN ة ك ب ش ف ر ع م و ه XXXX


ر ا ر م ت س ا ل ا ك ن ك م ي ، ك ل ذ ب م ا ي ق ل ا ل د ر ج م ب ، ة ب و ل ط م ل ا VLAN ت ا ك ب ش ع ي م ج ل 2 و 1 ت ا و ط خ ل ا ر ر ك
 3. ة و ط خ ل ا ي ف

تانايبلا تاهجاو في VLAN تاكلبش ب حامسلا نم ققحت 3. ةوطخلا

> PortChannel م سا > يقطنم > ةهجاو > ليكشت لىل لقتنا ، رسيأ تاونق مدختست تنك اذا
ح م سي تنأ ىري نا . ليكشتلا عم متي تنأ لك = VLAN ح م سي ك لك شي وه تنأ ىري نا . ماع
ةادا لىل قي بطتو شي دحت تقطقط كلذ دعبو جاتحي VLANs ل ا تفضأ ، VLAN = VLANs id

> ةهجاو م سا > تنرثي | > ةهجاو ل > نيوكتل لىل لقتنا ، رسيأ تاونق مدختست نكت مل اذا
ح م سي تنأ ىري نا . ليكشتلا عم متي تنأ لك = VLAN ح م سي ك لك شي وه تنأ ىري نا . ماع
ةادا لىل قي بطتو شي دحت تقطقط كلذ دعبو جاتحي VLANs ل ا تفضأ ، VLAN = VLANs id

ةبولطم تاريغيغت دجوت ال

General	Advanced
Interface	GigabitEthernet3
Description	<input type="text"/> (1-200 Characters)
Admin Status	<input checked="" type="checkbox"/> UP 
Port Fast	<input type="text" value="disable"/>
Enable Layer 3 Address	<input type="checkbox"/> DISABLED
Switchport Mode	<input type="text" value="trunk"/>
Allowed Vlan	<input checked="" type="radio"/> All <input type="radio"/> Vlan IDs
Native Vlan	<input type="text"/>

VLAN: ةكبش فرعم ةفاضل مزلي

Configure Interface GigabitEthernet2



General

Advanced

Interface	GigabitEthernet2	
Description	<input type="text"/>	(1-200 Characters)
Admin Status	<input type="button" value="UP"/>	
Port Fast	<input type="text" value="disable"/>	
Enable Layer 3 Address	<input type="checkbox"/> DISABLED	
Switchport Mode	<input type="text" value="trunk"/>	
Allowed Vlan	<input type="radio"/> All <input checked="" type="radio"/> Vlan IDs	
Vlan IDs	<input type="text" value="210,2602,2685,2601"/>	(e.g., 2,4,6-10)
Native Vlan	<input type="text" value="1"/>	

Cancel

Update & Apply to Device

CLI:

```
# config t
# vlan <vlan-id>
# exit
```

```
# interface <interface-id>
# switchport trunk allowed vlan add <vlan-id>
# end
```

مَاعِل ةَدِيَدَجَلِا WLC رَشَن تَايَلَمَعَل هَب يَصُومَلَا - جَلَمَعَلَا يَلَع مَائِقَلَا نِيَوَكْتَلَا 9800

مَت يَتَلَا نِيَوَكْتَلَا تَاَجَلَمَعَل مَادَخْتَسَا كَنَكْمِي، Catalyst 9800 WLCs، تِيَبْتَل ةَبَسَنَلَا ب نِيَوَكْتَلَا ةِيَلَمَعَل لَالَخ كَدَاشَرَا لَاهِرِيَفُوت.

جَلَمَعَل مَادَخْتَسَا كَنَكْمِي ف، كَب ةَصَاخَلَا رَشَنَلَا ةِيَلَمَعَل يَلَع RADIUS مَدَاوْخ مَادَخْتَسَا ل تَجْتَحَا اِذَا مَدَقْتَمَلَا وَا يَسَا سَا لَلَا دَا دَعَا لَلَا نِيَب رَايَتَا خَا ل مَث وَا AAA.

لَا قَتْنَا لَا كَنَكْمِي ف، كَب ةَصَاخَلَا رَشَنَلَا ةِيَلَمَعَل يَلَع RADIUS مَدَاوْخ مَدَخْتَسَا نَكْت مَل اِذَا مَدَقْتَمَلَا وَا يَسَا سَا لَلَا دَا دَعَا لَلَا يَلِ ةَرَشَابَم.

جَلَمَعَل AAA

جَلَمَعَل AAA + > AAA > نِيَمَاتَلَا > ةِيَهْتَلَا يَلِ لَقْتْنَا 1. ةَوَطْخَلَا

The screenshot shows the Cisco configuration interface for Authentication, Authorization, and Accounting (AAA). The left sidebar contains navigation options: Dashboard, Monitoring, Configuration, Administration, and Troubleshooting. The main content area is titled "Authentication Authorization and Accounting" and features a prominent blue button labeled "+ AAA Wizard" which is highlighted with a red rectangular box. Below this, there are tabs for "AAA Method List", "Servers / Groups", and "AAA Ac". The "AAA Method List" tab is active, displaying a table with columns for "General", "Authentication", "Authorization", and "Accounting". The "General" column lists "Dot1x System Auth Control", "Local Authentication", "Local Authorization", and "Radius Server Load Balance". A "Show Advanced Settings >>>" link is visible at the bottom right of the table.

وَا IP نَاوَنَع نُوَكِي نَا نَكْمِي) مَدَاخ مَسَا لَخْدَاوْ مَدَاوْخَلَا نَم بُولَطَمَلَا عَوَنَلَا نِيَكْمَتَب مَق 2. ةَوَطْخَلَا كَلْذ دَعَب تَقْطَقْط كَلْذ دَعَب. كَرْتَشَمَلَا رَسَلَاو IP مَدَاخَلَاو (يَرَا ةَلَسَلَسَا يَأ

Add Wizard Basic Advanced

SERVER SERVER GROUP ASSOCIATION MAP AAA

RADIUS TACACS+ LDAP

RADIUS

Name*

Server Address*

Shared Secret*

Confirm Shared Secret*

ةوطخلال ي ف ددحمل مداخل ةفاضل نم دكأت .مداوخ ةومجم عاشنإل تامولعمل لخدأ .3 ةوطخلال ةنيعمل مداوخل ال ةقباسلل

Add Wizard Basic Advanced

SERVER SERVER GROUP ASSOCIATION MAP AAA

RADIUS

Name*

Group Type

MAC-Delimiter

MAC-Filtering

Dead-Time (mins)

Available Servers Assigned Servers

> <

ةقداصم بولسأ عاشنإو ةقداصم ال نيكم تب مق .4 ةوطخلال

يلع رقنا اهاتنال درجم ب ،ةبولطم ال تامولعمل لخدأو ةقداصم ال بيوبت ةمالع ال لقتنا زاهلل ال ع قيبطت و ظفح

Add Wizard ● Basic ○ Advanced

SERVER SERVER GROUP ASSOCIATION MAP AAA

General **Authentication** Authorization Accounting

General **Authentication**

Method List Name*

Type*

Group Type

Fallback to local

Available Server Groups Assigned Server Groups

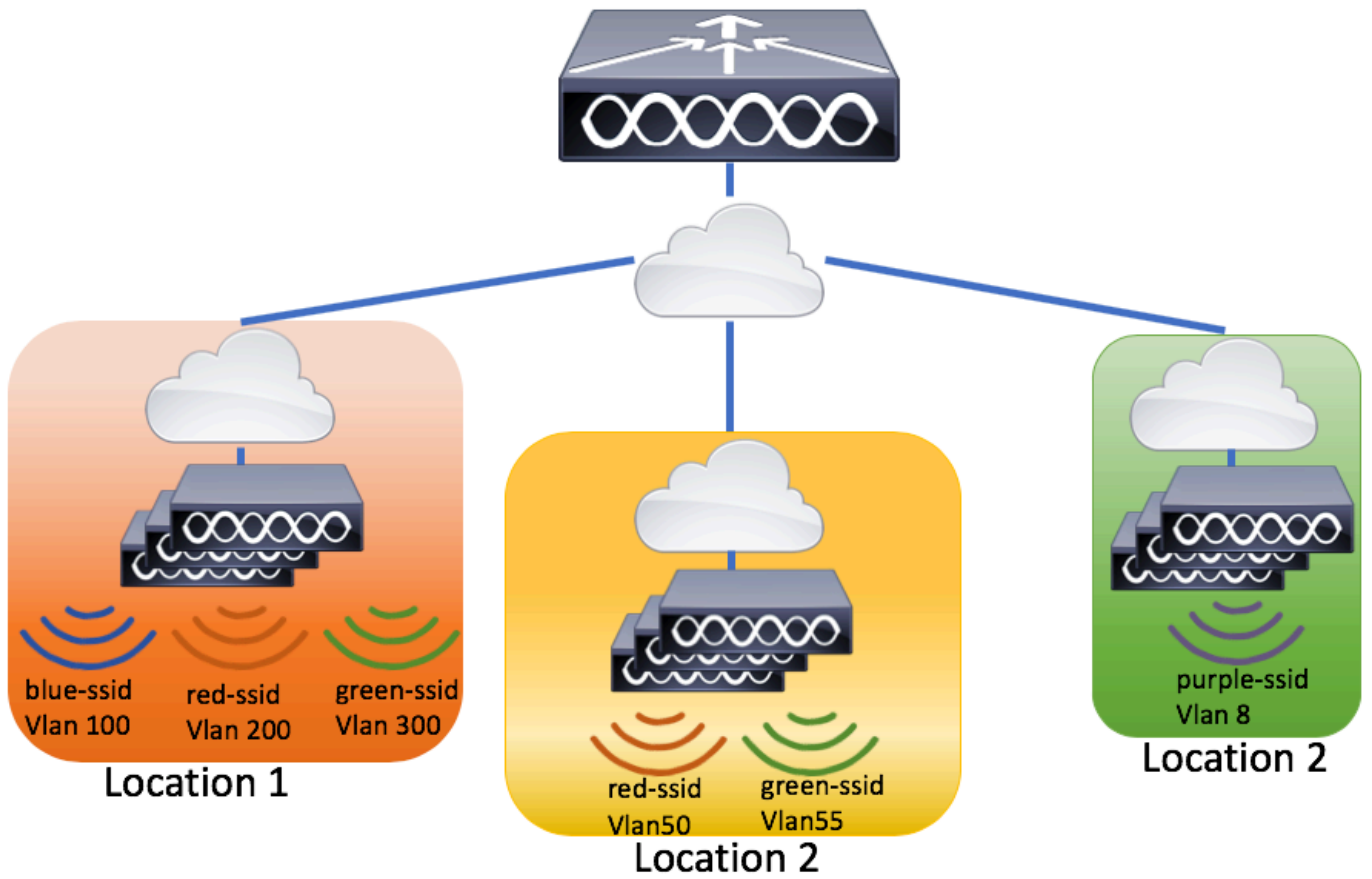
radius
ldap
tacacs+
ISE-kcg-grp > <

[← Previous](#) [Save & Apply to Device](#)

ي اساس ألي كلس الال دادع الال

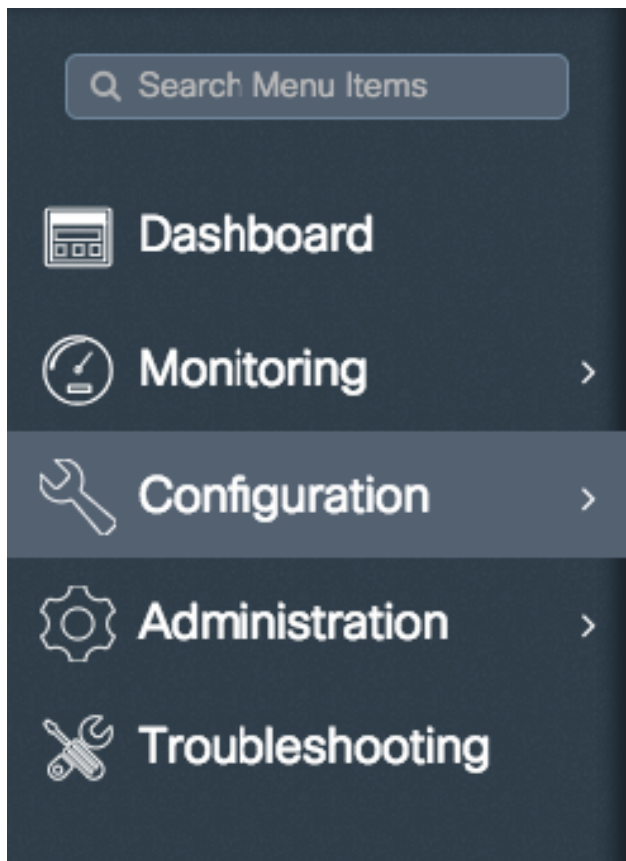
لوصول طاقن ةي لمع ةئزجت ب كل حمست اهن. ي اساس ألي كلس ال دادع الال لال خ ج لاعم ال اذه كدش ري نكمم دهج ل قاب

ي اساس الال كلس الال دادع الال ج لاعم مادخت ساب رشن ةي لمع يلع لاثم



ديج ع قوم عاشن ا 1. ةوطخل

ةفاض ا + > يساس ا > يكلسال دادع ا > نيوكتلا ل ا لقتنا



Basic Wireless Setup



"ماع" بيوبتلا ةمالع ي ف ةبولطملا تامولعمل لخد ا 2. ةوطخل

Basic Wireless Setup:

[← Back](#)

General

Wireless Networks

AP Provisioning

Location Name*

Enter Name

Description

Enter Description

Location Type

Local Flex

Client Density



ديجى لاقومى لاسا = عاقومى لاسا

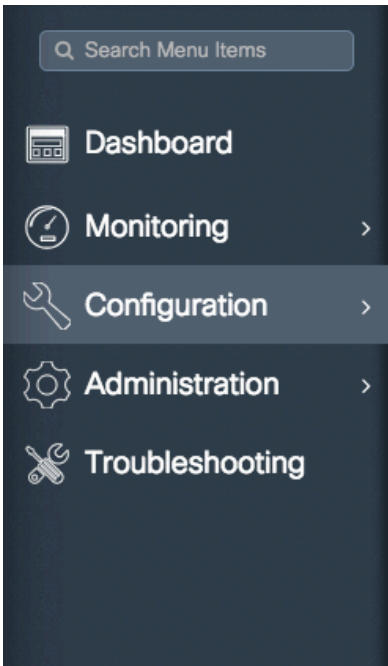
عاقومى لى رايى كخ فاصو = فاصو

عضو لاقومى لاقون (Flex) ، (لاقومى لاقون) (AP) لاقومى لاقون = عاقومى لاقون (FlexConnect)

ةددم لاقومى لاقون لاقومى لاقون لاقومى لاقون = لاقومى لاقون لاقومى لاقون

ةبولى لاقومى لاقون (WLAN) لاقومى لاقون لاقومى لاقون 3. عاقومى لاقون

ةبولى لاقومى لاقون لاقومى لاقون لاقومى لاقون لاقومى لاقون لاقومى لاقون



Basic Wireless Setup: Location-typical-density

← Back

General

Wireless Networks

AP Provisioning

+ Add

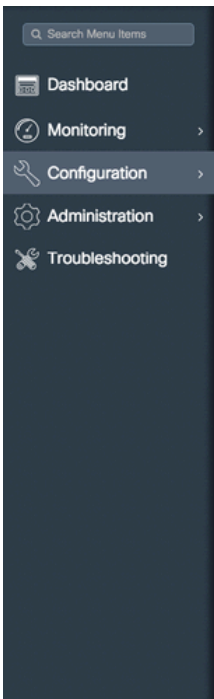
x Delete

WLANs on this Location

WLAN Name
0

10 items per page

ةيلحم ةكبش ديحت وأ ةيادبل نم ةديج WLAN ةكبش ءاشنإل ديح ديحت امإ كنكمي WLAN* ةلدسنملا ةمئاقلا نم اهسيسات مت ةيكلسال



Basic Wireless Setup: Location-typical-density

← Back

x Delete Location

General

Wireless Networks

AP Provisioning

+ Add

x Delete

WLANs on this Location

WLAN Name	VLAN/VLAN Group
0	No items to c

Wireless Network Details

WLAN* or [Define new](#)
Network name is required

Policy Details

VLAN/VLAN Group* (E.g. 1,2,5-7)

ACL or [Define new](#)

QoS

ON Central Switching

ON Central Authentication

ON Central DHCP

ON Central Association

x ✓

تاداعإل او ني مأتال عونو SSID م سا رايتخإ كنكمي شيح هذه ةمئاق رهظت ديح فيرعت تددح إذا يلع قي بطتو ظفح" قوف رقنا، ديحل ال SSID ني وكت لامتك ا درجمب. SSID ب ةقلعتملا ىرخأل ال "زاهل ال

Add WLAN



General

Security

Advanced

Profile Name*	<input type="text" value="new-ssid"/>
SSID	<input type="text" value="new-ssid"/>
WLAN ID*	<input type="text" value="4"/>
Status	<input checked="" type="checkbox"/> ENABLED

Radio Policy	<input type="text" value="All"/>
Broadcast SSID	<input checked="" type="checkbox"/> ENABLED

Cancel

Save & Apply to Device

نإم اذہ SSID فرعم ىلع اھقېببٹ دېرت ېتلا (رځآ نېوكت ېأو) VLAN ءكېش ددح 4 ءوطځلا رېشأتلا ءمالع ىلع رقنا متې.

- Dashboard
- Monitoring
- Configuration
- Administration
- Troubleshooting

Delete Location

General Wireless Networks AP Provisioning

+ Add x Delete

WLANs on this Location

WLAN Name	VLAN/VLAN Group
No item	

Wireless Network Details

WLAN* or [Define new](#)

Policy Details

VLAN/VLAN Group* (E.g. 1,2,5-7)

ACL or [Define new](#)

QoS

Central Switching

Central Authentication

Central DHCP

Central Association

x ✓

Basic Wireless Setup: Location-typical-density

← Back

General **Wireless Networks** AP Provisioning

+ Add × Delete

WLANs on this Location

WLAN Name	VLAN/VLAN Group
<input type="checkbox"/> new-ssid	VLAN2601

10 items per page

ةبولطم ال (WLANs) ةيكلسال ال ةلحمل تاكبش ال عيمل 4 و 3 تاوطلال ررك

ةبولطم ال (APs) لوصول طاقن ال نيوكتل نييعتب مق 5 ةوطلال

نيوكتل قيبت ديتر ال لوصول طاقن ددح AP ديوزت بيوبت ال ةمالع ال لقتن ال (APs) لوصول طاقن ال لوصول طاقن ديح/ةفاضل نم مهتلقن اهديحت درجم بو. اهيلع الالاحل عقوم ال اذه يف

Basic Wireless Setup: Location-typical-density

← Back

General Wireless Networks **AP Provisioning** × Delete

Add/Select APs

AP MAC Address

Available AP list

Number of selected APs : 2

AP MAC	AP Name
<input checked="" type="checkbox"/> 0042.68a0.d022	AP3802-karlcian
<input checked="" type="checkbox"/> 0896.ad9d.143e	AP2802-01

500 items per page 1 - 2 of 2 items

Associated AP list

Number of selected APs : 0

AP MAC	AP Name	Status
<input type="checkbox"/>		

500 items per page

قيبت قوف رقنا، لوصول طاقن ال نيوكتل قيبتل 6 ةوطلال

Basic Wireless Setup: Location-typical-density

← Back

General Wireless Networks **AP Provisioning** × Delete Location **Apply**

Add/Select APs

AP MAC Address

Available AP list

Number of selected APs : 0

AP MAC	AP Name
<input type="checkbox"/>	

500 items per page No items to display

Associated AP list

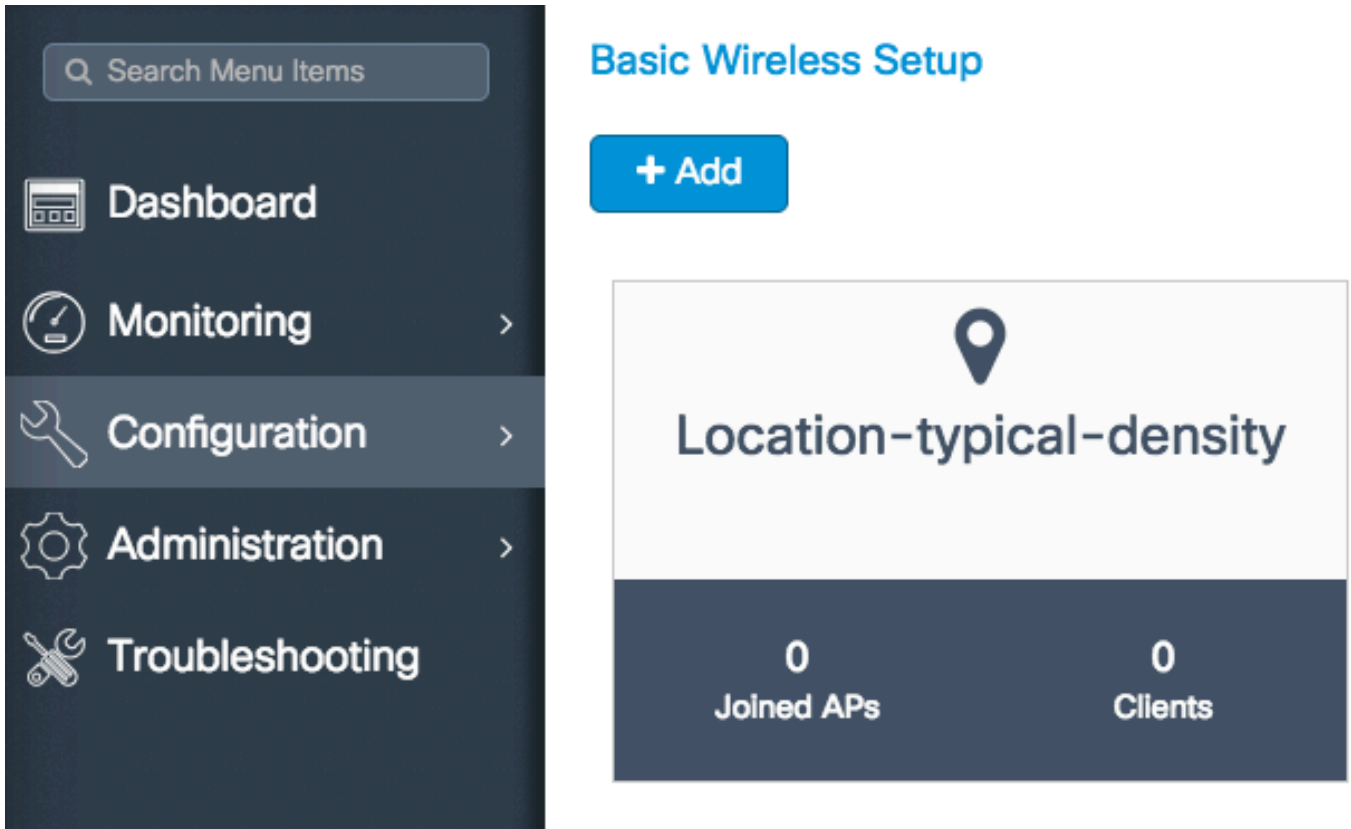
Number of selected APs : 0

AP MAC	AP Name	Status
<input type="checkbox"/> 0896.ad9d.143e	AP2802-01	Joined
<input type="checkbox"/> 0042.68a0.d022	AP3802-karlcian	Joined

500 items per page 1 - 2 of 2 items

رت ةيادلل يف. هؤاشنل مت يذل ديحل عقوم ال ةدهاشم كلنكمي، قيبت قوف رقنل درجم موقت انل، لوصول طاقن ال نيوكتل قيبت مت امدنع هنال ةلصتم لوصول طاقن 0

(CAPWAP قفن لئغشت ةءاعب موقت) مكحتللا ةءوب اهءارتقا لئغشت ةءاعب



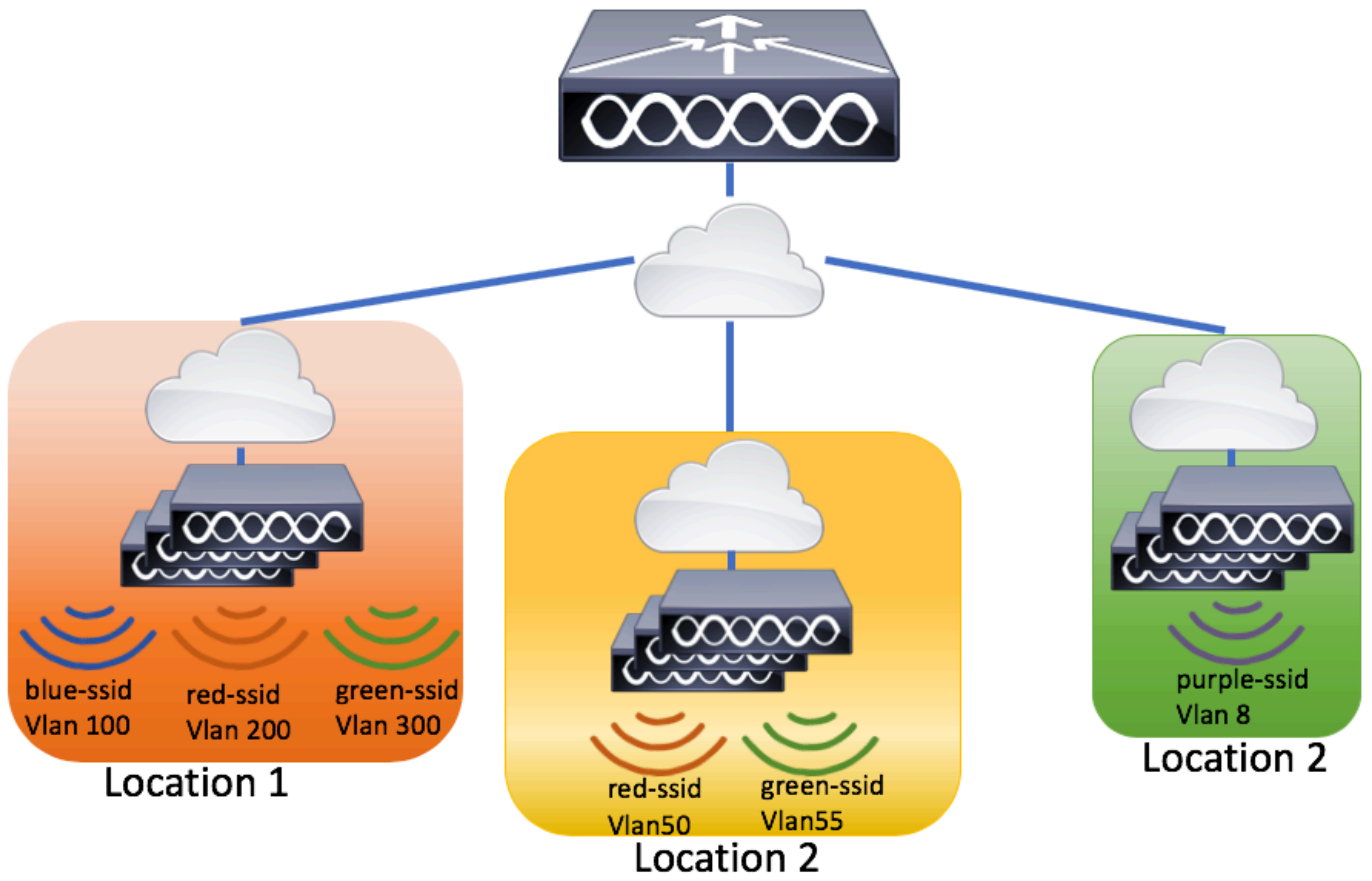
The screenshot displays the Cisco Meraki dashboard interface. On the left, a dark sidebar contains a search bar labeled 'Search Menu Items' and a list of menu items: 'Dashboard', 'Monitoring', 'Configuration' (highlighted), 'Administration', and 'Troubleshooting'. The main content area is titled 'Basic Wireless Setup' and features a blue '+ Add' button. Below this, a card titled 'Location-typical-density' shows a location pin icon and two statistics: '0 Joined APs' and '0 Clients'.

رصنع ةطساوب اهءمدخ مءء ىءءللا ةءاوملا ةءاكل نآلا ىءء ةءوفصوملا ءاوطءللا ةءاك ررك
اذه 9800 زارط (WLC) ةءكلساللا ةءلءملا ةءبشلا ىء مكحتللا

ءءءم ةءوم ىءللا WLAN ءاكبش وأ لوصولا طاقن نم ءءزملا ةءاضل ىءللا ةءءبءءنك اءل
ءارءءللا ءارءللا ءاءبءبءءللا ءمءل ىءللا لءاقتنالا ءوملا قوف رقنلا كئءمءل
ءبولطملا.

مءقءملا ىءكلساللا ءاءءللا

طاقن فئاءومءسقتب كل ءمءسء وهو. مءقءملا ىءكلساللا ءاءءللا لءءءللا ءمءللا اذه كءشءرء
لءصافءللا نم ءءزمب ءءءللا لوصولا



مدقتم لايك لسال ال دادع إال ادب . 1 ةوطخال

نال ادب > مدقتم > لايك لسال دادع > نيوكت ال ال لقتنا

ةمچرتل هذه لوج

ةللأل تاي نقتل نم ةومچم مادختساب دن تسمل اذه Cisco تچرت
ملاعلاء انءمچ يف نيمدختسمل معدى وتحم مي دقتل ةيرشبلاو
امك ةقيد نوك تنل ةللأل ةمچرت لصف أن ةظحال مچرئ. ةصاغل مهتغب
Cisco يلخت. فرتحم مچرت مامدقي يتل ةيفارتحال ةمچرتل عم لالحل وه
ىلإ أمئاد عوچرلاب يصوت وتامچرتل هذه ةقد نع اهتيلوئسم Cisco
Systems (رفوتم طبارلا) يلصلأل يزي لچنل دن تسمل