

# تأثير اهمل LEAP و ليغش ت لا جمارب نم ققحت لا Aironet و Windows XP

## المحتويات

[المقدمة](#)

[المتطلبات الأساسية](#)

[المتطلبات](#)

[المكونات المستخدمة](#)

[الاصطلاحات](#)

[برنامج التشغيل المستخدم لمهايى Aironet مع Windows XP](#)

[كيفية تشغيل LEAP على Windows XP](#)

[إجراء تعطيل أداة إعداد Windows XP المساعدة](#)

[معلومات ذات صلة](#)

## [المقدمة](#)

يشرح هذا المستند كيفية التحقق من إصدار برنامج تشغيل العميل وكيفية استخدام بروتوكول المصادقة المتوسع (LEAP) الخفيف من Cisco في نظام التشغيل Microsoft Windows XP.

## [المتطلبات الأساسية](#)

### [المتطلبات](#)

توصي Cisco بأن تكون لديك معرفة باستخدام لوحة تحكم Windows XP.

### [المكونات المستخدمة](#)

ينطبق هذا المستند على جميع بطاقات مهايى عميل Cisco Aironet المثبتة في أجهزة الكمبيوتر التي تعمل بنظام التشغيل Windows XP.

تم إنشاء المعلومات الواردة في هذا المستند من الأجهزة الموجودة في بيئة معملية خاصة. بدأت جميع الأجهزة المستخدمة في هذا المستند بتكوين ممسوح (افتراضي). إذا كانت شبكتك مباشرة، فتأكد من فهمك للتأثير المحتمل لأي أمر.

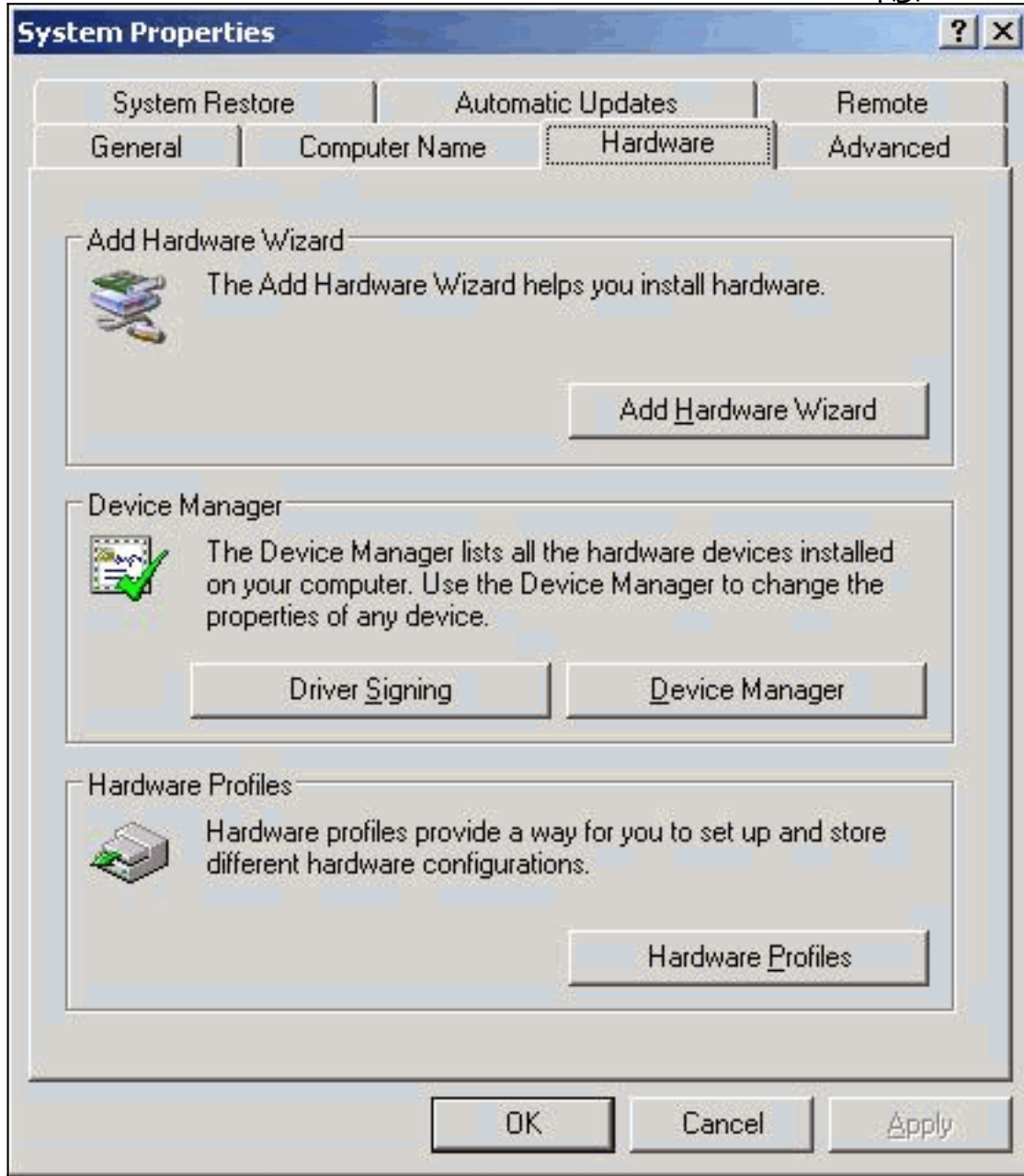
### [الاصطلاحات](#)

راجع [اصطلاحات تلميحات Cisco التقنية للحصول على مزيد من المعلومات حول اصطلاحات المستندات.](#)

## [برنامج التشغيل المستخدم لمهايى Aironet مع Windows XP](#)

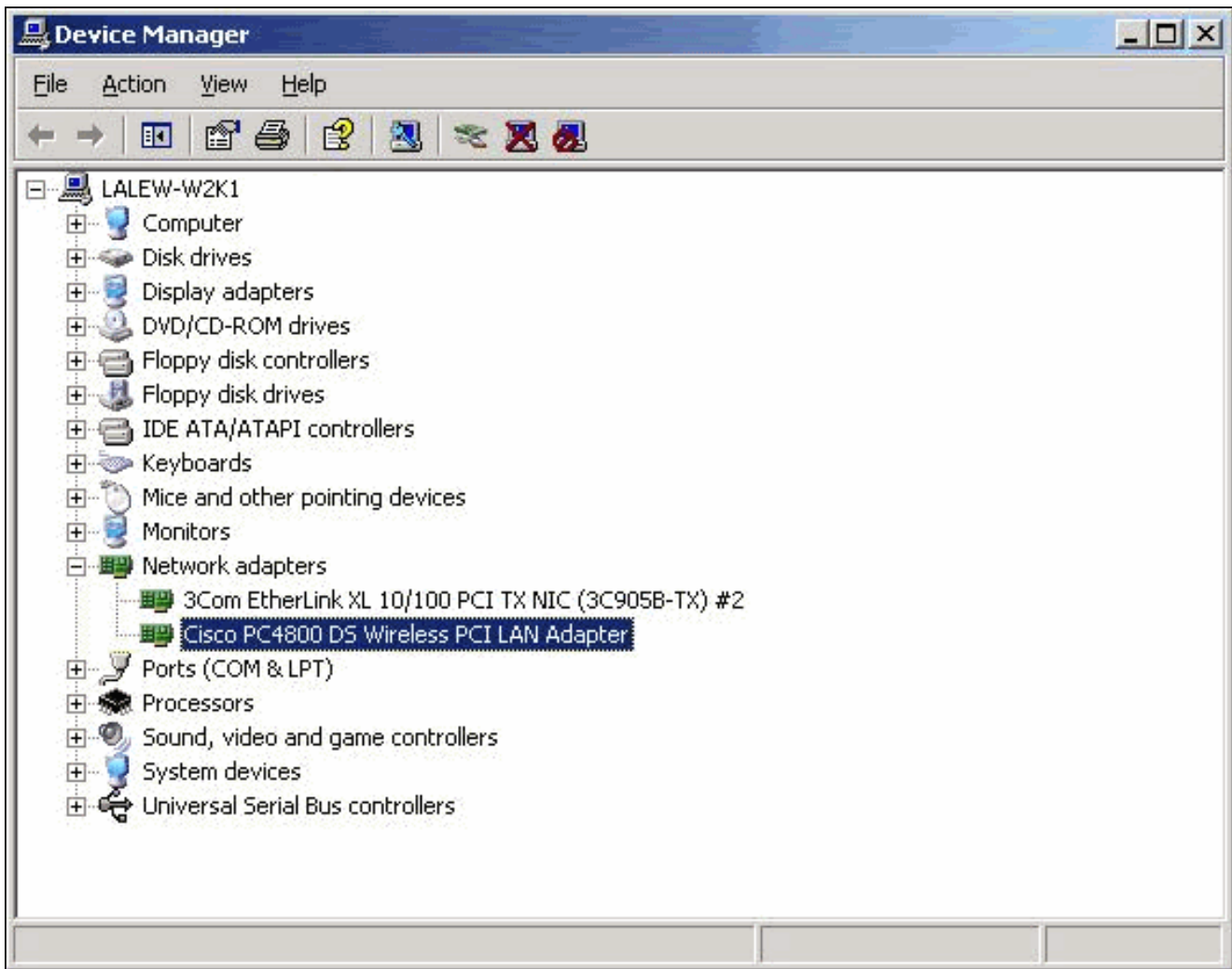
للتحقق من برنامج التشغيل المحمل على الكمبيوتر، اتبع الخطوات التالية:

1. من سطح مكتب Windows، انقر بزر الماوس الأيمن على أيقونة الكمبيوتر واختر خصائص.
2. انقر فوق علامة التبويب

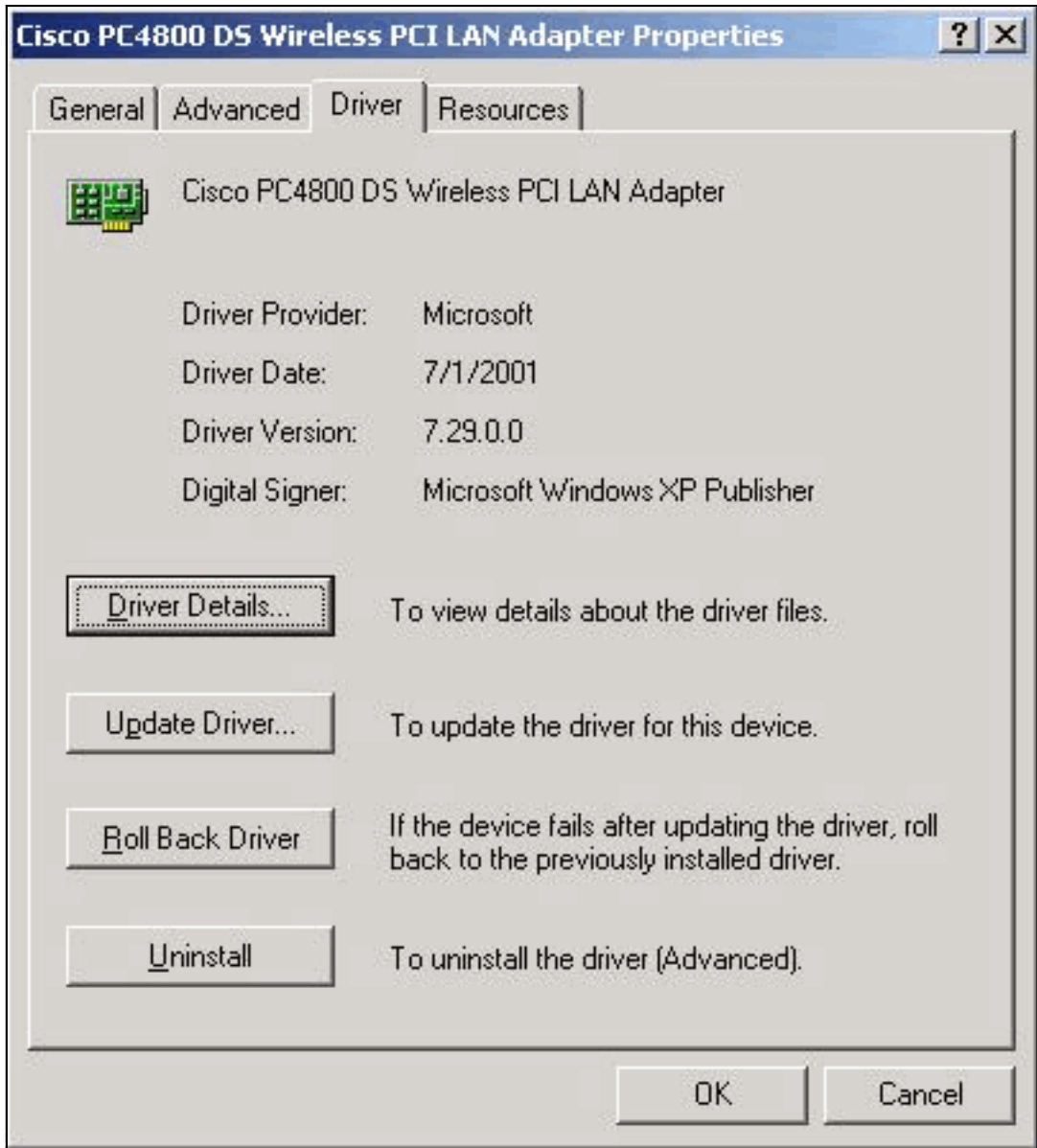


الأجهزة.

3. انقر فوق إدارة الأجهزة.
4. قم بتوسيع مهايئات الشبكة واختر مهايئ Cisco اللاسلكي.



5. انقر بزر الماوس الأيمن على المحول اللاسلكي من Cisco واختر **خصائص**.
6. انقر فوق علامة التبويب **برنامج التشغيل**. تم إدراج إصدار برنامج التشغيل في علامة التبويب



هذه.

إذا استكملت هذا الإجراء ووجدت أنك لا تمتلك برنامج تشغيل لبطاقة محول العميل اللاسلكي، أكمل الإجراء الوارد في [تثبيت محول العميل](#).

## [كيفية تشغيل LEAP على Windows XP](#)

يتضمن نظام التشغيل Windows XP شبكات لاسلكية في نظام التشغيل الخاص به. تشمل Microsoft على الأداة المساعدة الخاصة بها التي يمكنك استخدامها لتكوين إعدادات البطاقة اللاسلكية. لاستخدام LEAP، استخدم Aironet Client Utility (ACU) لتسجيل دخول LEAP وقم بتعطيل أداة إعداد Windows XP.

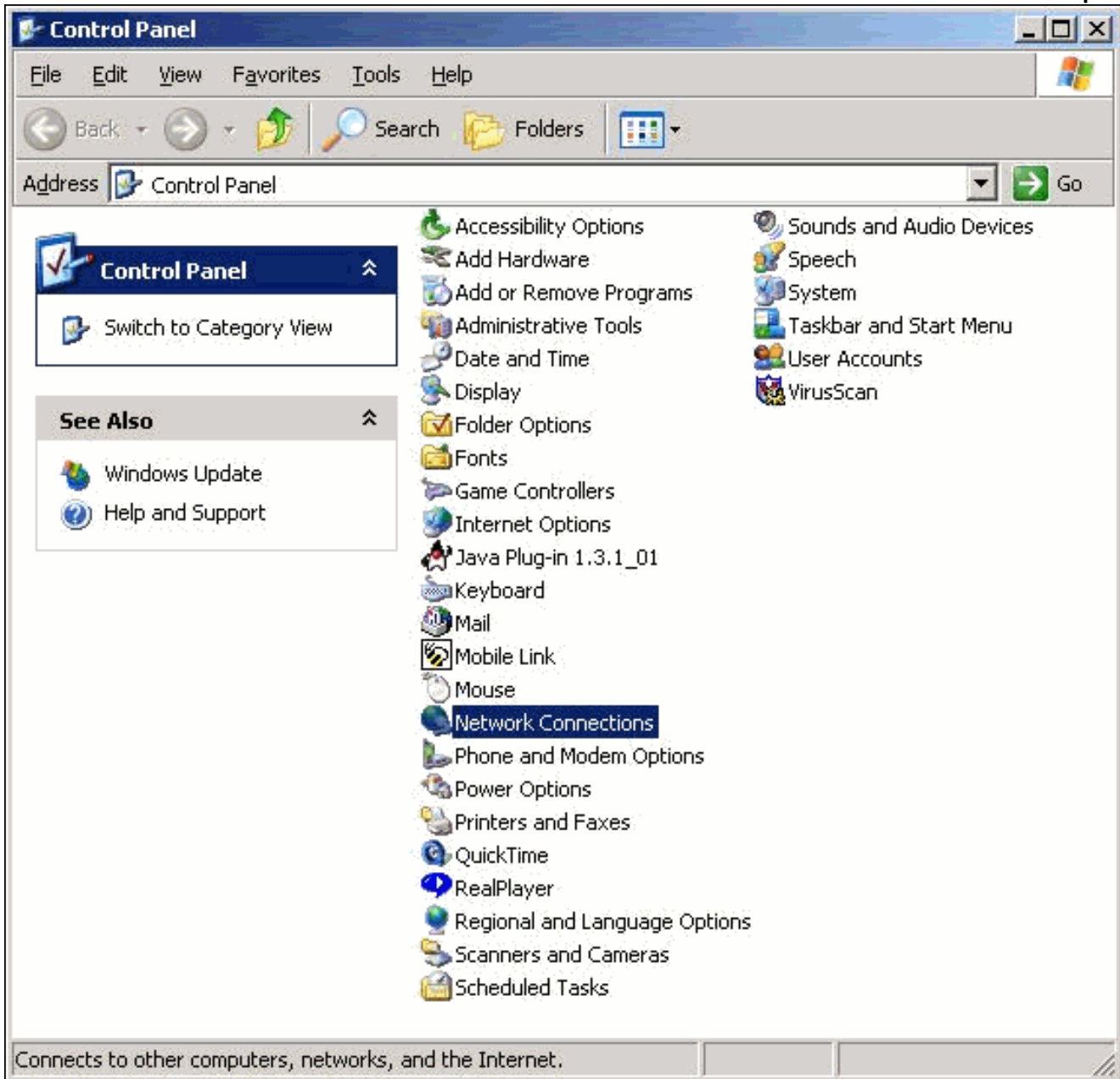
وكما هو الحال مع معظم خوارزميات المصادقة المستندة إلى كلمات المرور، فإن LEAP عرضة لهجمات القاموس. إن هذا النوع من الهجمات ليس هجوماً جديداً أو نقطة ضعف جديدة في LEAP. قم بإنشاء سياسة كلمة مرور قوية من أجل تخفيف هجمات القاموس بأكثر قدر من الفعالية. استخدم كلمات مرور قوية وقم بانتهاء صلاحيتها بشكل دوري. ارجع إلى [هجوم القاموس على نقطة ضعف Cisco LEAP](#) للحصول على مزيد من المعلومات حول هجمات القاموس وكيفية منعها.

## [إجراء تعطيل أداة إعداد Windows XP المساعدة](#)

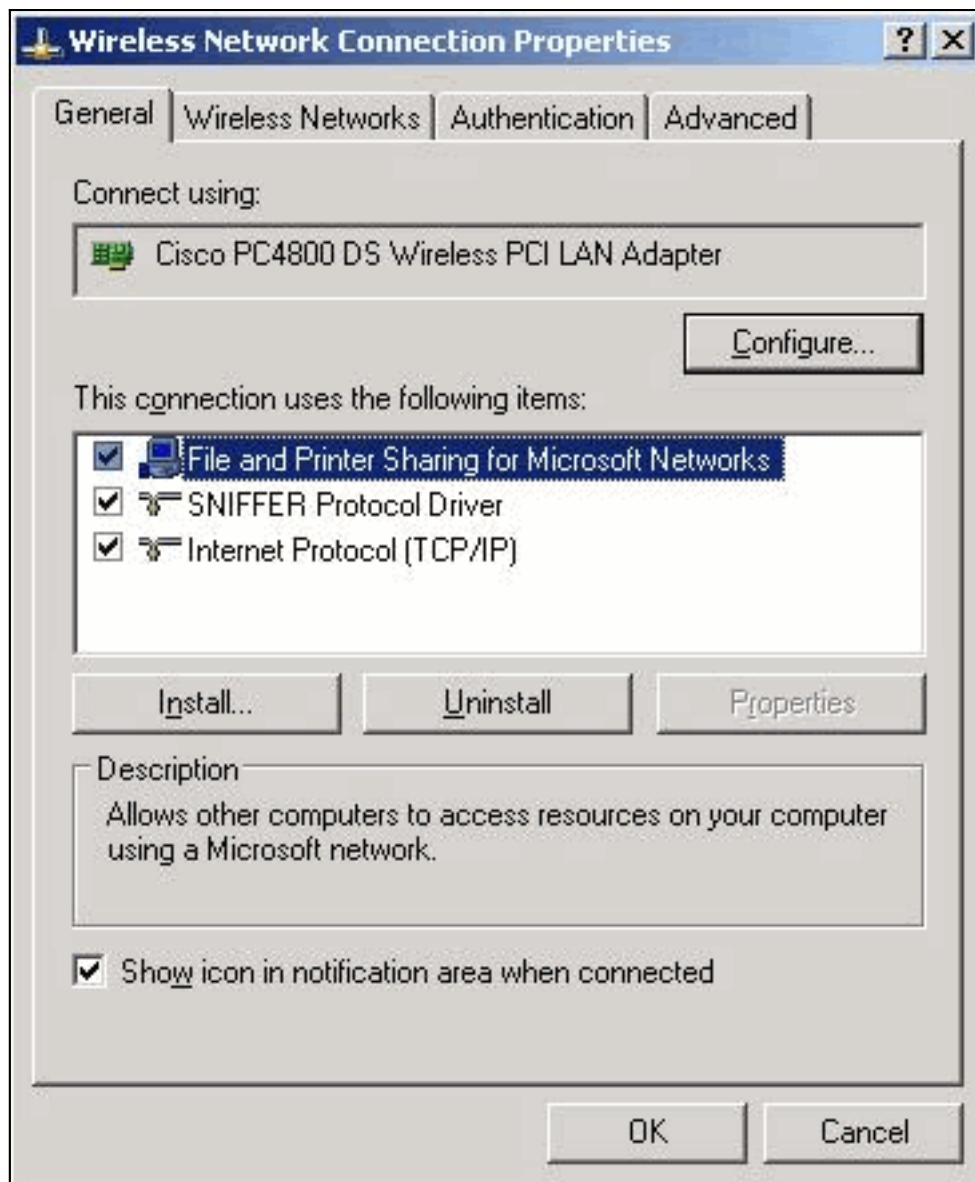
لتعطيل أداة إعداد Windows XP المساعدة، أكمل الخطوات التالية:

1. اختر ابدأ < لوحة التحكم.

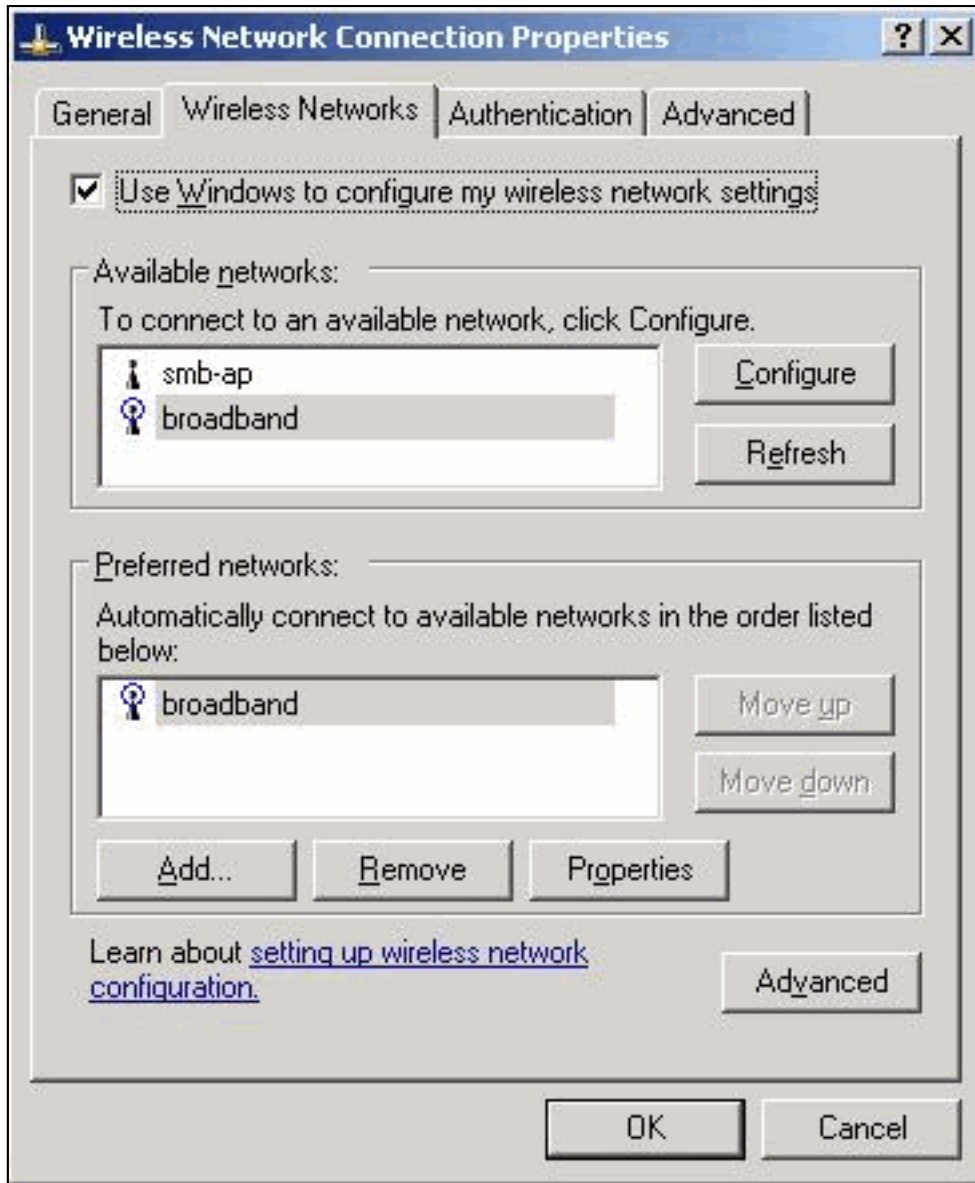
2. انقر نقرًا مزدوجًا فوق إشارات الشبكة.



3. انقر بزر الماوس الأيمن على الشبكة اللاسلكية واخر خصائص. يظهر إطار خصائص توصيل الشبكة



اللاسلكية.  
4. انقر على علامة تبويب الشبكات



اللاسلكية.

5. إلغاء تحديد استخدام Windows لتكوين إعدادات الشبكة اللاسلكية الخاصة بي. وهذا يتيح لك استخدام وحدة التحكم بالوصول (ACU) لتشكيل معرف مجموعة الخدمة (SSID) وإعدادات التأمين على المحول اللاسلكي.

## معلومات ذات صلة

- [هجوم القاموس على نقطة الضعف Cisco LEAP Vulnerability](#)
- [تثبيت محول العمل](#)
- [التنزيلات - الوصول إلى شبكة LAN اللاسلكية \(العملاء المسجلون فقط\)](#)
- [الدعم التقني والمستندات - Cisco Systems](#)

ةمچرتل هذه ل و ح

ةلأل تاي نقتل ن م ة و مچ م ادخت ساب دن تسمل اذ ه Cisco ت مچرت  
ملاعلاء ن أ عي مچ ي ف ن ي م دخت سمل ل معد ي و تح م مي دقت ل ة ي رش ب ل و  
امك ة ق ي قد ن و ك ت ن ل ة ي ل أ ة مچرت ل ض ف أ ن أ ة ظ حال م ي ج ر ي . ة ص ا خ ل م ه ت غ ل ب  
Cisco ي ل خ ت . ف ر ت ح م مچرت م ا ه م د ق ي ي ت ل ا ة ي ف ا ر ت ح ا ل ا ة مچرت ل ا ع م ل ا ح ل ا و ه  
ي ل ا م ا د ع و ج ر ل ا ب ي ص و ت و ت ا مچرت ل ا ه ذ ه ة ق د ن ع ا ه ت ي ل و ئ س م Cisco  
Systems (رف و ت م ط بار ل ا) ي ل ص أ ل ا ي ز ي ل ج ن ا ل ا دن تسمل ا