

ةكبش لاصتال يساسأل نيوكتلا ىلع لاثم ةيكلسالل LAN

المحتويات

- [المقدمة](#)
- [المتطلبات الأساسية](#)
- [المتطلبات](#)
- [المكونات المستخدمة](#)
- [الرسم التخطيطي للشبكة](#)
- [الاصطلاحات](#)
- [التكوين](#)
- [تكوين نقطة الوصول](#)
- [التعليمات بالتفصيل](#)
- [تكوين محول العمل اللاسلكي](#)
- [التعليمات بالتفصيل](#)
- [التحقق من الصحة](#)
- [استكشاف الأخطاء وإصلاحها](#)
- [معلومات ذات صلة](#)

ةمدقملا

ةيكلسالل LAN ةكبش لاصتال دادعإ ةيفيك حضوي نيوكتل اجذومن دنتسمللا اذه مدقي تالوحمب رتويبمك ةزهجأو Cisco Aironet (AP) لوصو ةطقن مادختساب (WLAN) ةيساسأل (GUI) ةيموسرلا مدختسمللا ةهجاو لاثملا مدختسي Cisco. عم ةقفاوتم لي مع

ةيساسأل تابلطتملا

تابلطتملا

نيوكتلا اذه عارج لواح نأ لبق ةيلاتلا تابلطتملا عافيتسا نم دكأت

(RF) يساسأل يكلسالللا ددرتلا ةينقتب ماملإلا

Cisco AP لوصو ةطقن ىل لوصولا ةيفيك يساسأل مهفلا

رتويبمكلا ةزهجال ةيكلسالللا عمال تاقاطب ليغشت جمارب نأ دنتسمللا اذه ضررت في لعللاب ةتبتم ةلومحملا رتويبمكلا ةزهجا وأ ةيصخشلا

ةمدختسمللا تانوكملا

ةيلاتلا ةيداملا تانوكملاو جماربال تارادصإ ىل دنتسمللا اذه في ةدراول تامولعمللا دنتست

Cisco IOS® Software جماربال لغشت Aironet 1200 Series ةلسلسللا نم لوصو ةطقن
12.3(7)JA رادصللا

2.5 تباث جم ان ريب لمعت Aironet 802.11a/b/g زارط ة ليمع تائيهام ة ثالث

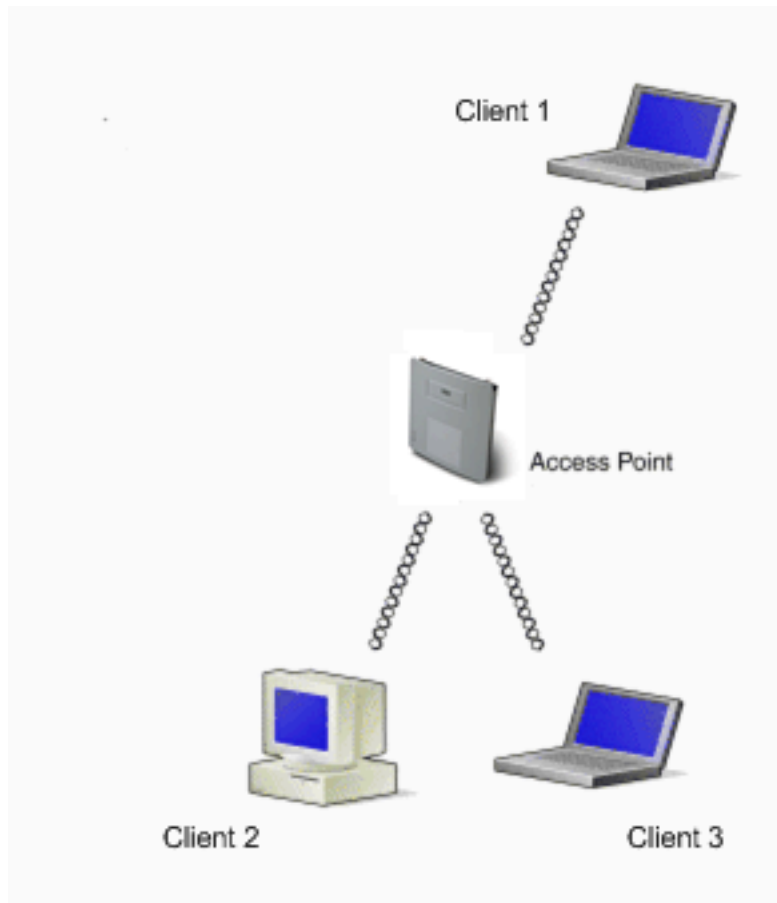
2.5 رادصلال، Aironet Desktop Utility (ADU)

ة طقن مدختست تنك اذ. جمدم يئاوهب ةدوزم لوصولو ةطقن دنن تسمل اذه مدختسي: **ةطخال**م ةطقن نإف ال او. لوصولو ةطقن تائيهام لوصولو نم دكأتف، ايجراخ ايئاوه ب لطلت لوصولو عم لوصولو طاقن جذامن ضع ب يئات. ةيكلسالل ةكبشلاب لاصلتال يلع ةرداق ريغ لوصولو يلع لوصولو. ماعال ليغشتلل يجراخ يئاوه يلا يرخا زرط جاتحت نيح ي، ةجمدم تائيهام يلا عجرا، ةيجراخ و اءيئاوهب ةدوزم يئات يال (AP) لوصولو طاقن تازارط لوح تامولعم بسانملا زاوجلابل صاخلال جتنملا ليلد/ءارشلابل ليلد.

ةصاخ ةيلمعم ةئيب ي ف ةدوجوملا ةزهجال نم دنن تسمل اذه ي ف ةدراول تامولعمل عاشنإ مت تنك اذ. (يضا رتفا) حوسمم نيوكتب دنن تسمل اذه ي ف ةمدختسمل ةزهجال عيمج تادب مدختسمل اءه او ي ف دادع او رمأ يال لمحتحمل ريثاتلل كمه ف نم دكأتف، ةرشابم كتكبش ةيموسرلا.

ةكبش ليل يطي طختال مسرلا

يالاتل ةكبش لال دادع دنن تسمل اذه مدختسي:



ةطقن ب ةلصتمل Aironet 802.11a/b/g ليمع تائيهام ة ثالث وه ةكبش ليل يطي طختال مسرلا ربع ضع ب لاهضع ب لاصلتال ليمع لال ةالوحم نيوكتب دنن تسمل اذه فص ي. (1200) لوصولو (AP) لوصولو ةطقن لال خ نم ةيكلسال ةهجو.

ةيالاتل تادادع لال لوصولو ةطقن مدختست:

ةمدخال ةومجم فرعم (SSID): Cisco123

لي صوت للة ئفالملة ةي صوصل ريفش عم ةحوتفم ةقداصم :ةيساساللة ةقداصملا (WEP)

لي عملال الوحم و لوصولال ةطقن يلع نيوكتلال دننسملا اذه حرشي

يلع ةمولعمل تلحأ . يرخال ريفشتلالو ةقداصملا قرط مادختسا اضيأ كنكمي :**ةظالم** لال يلع ةمولعمل تلحأ . **عون ةيوه ةحص لكشي** ، تدناس نوكي نأ ةيللة ةيوه ةحص فلنخملال **WEP** و **ةومجم ريفش لكشي** ، تدناس نوكي نأ ةيللة فلنخم ريفش

تالطصالال

تالطصالالو ح تامولعملال نم ديزم يلع لوصولللة ةينقتال Cisco تالطصالال تالطصالال عجار
تادننسملا

نيوكتلال

لوصولال ةطقن نيوكتلال

any of this: نم لامعتسالال عم ap لال تلكش عي طتسي تنأ

ةيموسرللا مدختسملا ةهجاو

Telnet لمع ةسلج عاشنإ دعب ، (CLI) رمالال رطس ةهجاو

مكحتلال ةدحو ذفنم

DB-9 لباك لي صوتب مق ، مكحتلال ةدحو ذفنم لال الخ نم لوصولال ةطقن لالصلال :**ةظالم** ةطقن يلع RS-232 يلسلستلال ذفنملا يلى رطانتم ذفنم و نانسأ ةعست وذي لسلست ةطقن لالصلال لجال نم يفرط يكا حم دادعإ مق . رتوي بمك يلع COM ذفنم يلى لوصولال يفرطال يكا حم لالصلال تاداعإال هذه مدختسا . لوصولال

دواب 9600

تانايب تب تادحو 8

لثامتالب

دحاو فاقإ تب

قفدتلال ي ف مكحت دجويال

دعب زاهجال يلى لوصولال نم نكمت مل اذا . ةيضا رتفالال تاداعإال يه تاداعإال هذه :**ةظالم** هنبيعت متي مل زاهجال نأ ةلكشملا نوكت دقف ، تاداعإال يلع يفرطال جم انربال نبيعت تامولعملال نم ديزم . دوابال لدعمب ادباو ، ةفلنخم تاداعإال برج . ةيضا رتفالال تاداعإال يلع نم لوصولال طاقن لي صوتللا مسق يلى عجار ، مكحتلال ةدحو لباك تافصاوم لوح يلى والال ةرملل لوصولال ةطقن نيوكتلال ي ف اي لحم 1230AG و 1200 ةلسلسلا

ةيموسررلا مدختسمللا ةهجاو مادختساب لوصولا ةطقن نيوكت ةيفيك دنتسمللا اذه حرشي (GUI).

(GUI) ةيموسررلا مدختسمللا ةهجاو مادختساب لوصولا ةطقن لوصولل ناتقيرط كانه

(GUI) ةيموسررلا مدختسمللا ةهجاو لالخنم لاصلتاللا لبق زاهجلل IP ناووع صيصختب مق

DHCP مادختساب IP ناووع لصلح

IP ناووع لصلحتخم تايفكولس Aironet APs لوصولا طاقنل ةفلتخمللا زرطاللا ضرعت
أو 1130AG أو Aironet 350 ةلسلسللا نم لوصولا ةطقن ليصوتب موقت ام دنع .يضا رتفاللا
مداخنم IP ناووع لوصولا ةطقن بلطت ، LAN ةكبش ب يضا رتفاللا نيوكت ب 1240AG أو 1200
للا تابلللاللا لسرا ي ف رمتست اهنا ف ، ان اووع لوصولا ةطقن قلتت مل اذا .كب صاخلا DHCP
ي. مسم ريغ لجا

ةلواحم ةدع لعلجي ap ل ، ك LAN لصلحت ليكشت عم Aironet 1100 sery ap تنأ طبري ام دنع
ناووعلا هسفن نيغي وه ، ناووع ap ل ملتسي ال ن .لدان DHCP ل ناووع لصلحي نا
ناووع لصلحتسالا كنكمي ، قئاقد 5 اهتدم يتلا ةرتفاللا هذه لالخنم .ةقيد 5 ةدمل 10.0.0.1
5 رورم دعب لوصولا ةطقن نيوكت ةداع ممت مل اذا .تباث ناووع نيوكت و يضا رتفاللا IP
ال ن . DHCP مداخنم ان اووع بلطت و 10.0.0.1 ناووع لهجتت لوصولا ةطقن ناف ، قئاقد
قئاقد 5 ل اذفان كتتاف اذا .ي. مسم ريغ لجا لصلط لسري وه ، ناووع ap ل ملتسي
ةللمعلا راركتل لوصولا ةطقن ريوت كنكمي ، 10.0.0.1 ي لوصولا ةطقن لصلحتل

موقبي . 1200 Series ةلسلسللا نم لوصولا ةطقن دنتسمللا اذه ي ةدوجوملا ةكبشلا مدختست
تباث IP ناووع مادختساب لوصولا ةطقن نيوكتب مكحتلا ةدحو لالخنم لوخدلا ليحست
[ناووع نيغي لصلحي ل](#) ، ap ل ل ناووع نيغي نا فيكي لصلع ةمولعمل تلحأ . 10.0.0.1 ةميقب
[للالا ةرملل ةطقن لوصولا لكشي](#) .نم مسق

[لصلحتلاب تاميلعلا](#)

نيوكتل ضرعتسمللا لالخنم لوصولا ةطقن لوصولا كنكمي ، IP ناووع نيوكت دعب
للمعلا لوجم نم ليمعلا نارقتا تابللط لوبقل (AP) لوصولا ةطقن

ةيلاللا تاوطلاللا لمكأ:

steps: اذه ، ةذفان ةلح صخللملا لصلع تلصحو gui ل عم ap ل اذفان in order to تمأ

. ناووعلا رطس ي ف 10.0.0.1 لخدأو بيو ضرعتسم حتفا

. رورملا ةملك لقلح ل مدقتلاو مدختسمللا مسال لقلح يطلختل Tab لصلع طغضا

. ةكبشلا رورملا ةملك لالخد اذفان رهظت

. لخد ي طغضا ، cisco ، ةلح ساسح ةملكلا تلخد

: يلاللا لاثملا حضوي امك ، صخللملا ةلح اذفان رهظت

Close Window

Cisco SYSTEMS

Cisco 1200 Access Point

Hostname AP1200 AP1200 uptime is 2 weeks, 6 days, 22 hours, 17 minutes

Home: Summary Status

Association

Clients: 0 Repeaters: 0

Network Identity

IP Address: 10.0.0.1
MAC Address: 000e.d7e4.a629

Network Interfaces

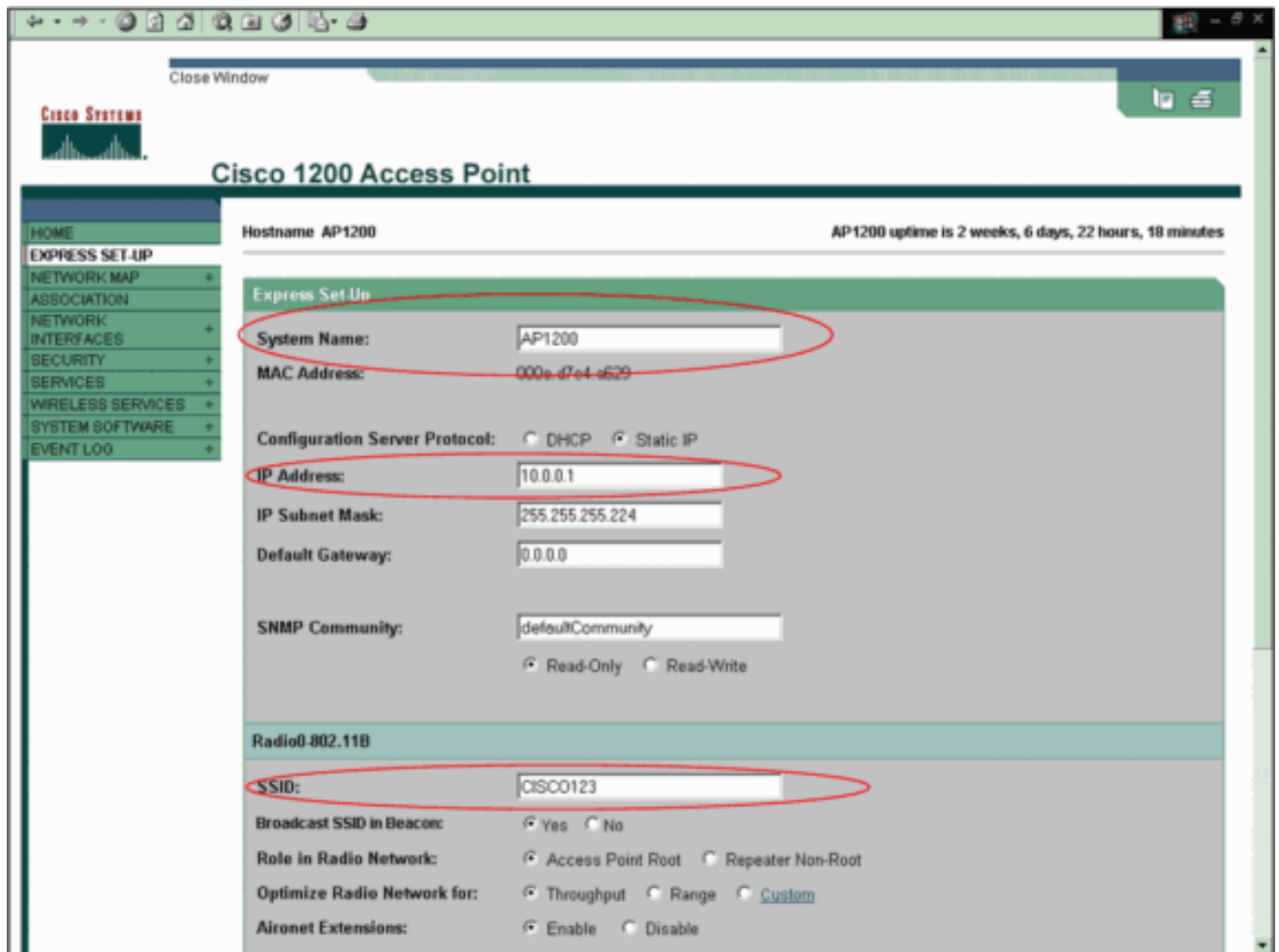
Interface	MAC Address	Transmission Rate
FastEthernet	000e.d7e4.a629	100Mb/s
Radio0-802.11B	000d.eded.7086	11.0Mb/s
Radio1-802.11A	000e.8405.0cb3	54.0Mb/s

Event Log

Time	Severity	Description
Mar 21 22:17:29.470	Notification	Configured from console by cisco on vty0 (10.0.0.3)
Mar 21 22:17:27.922	Error	Interface Dot11Radio0, changed state to up
Mar 21 22:17:27.902	Notification	Interface Dot11Radio0, changed state to reset
Mar 21 22:17:27.902	Error	Interface Dot11Radio1, changed state to up
Mar 21 22:17:27.896	Notification	Interface Dot11Radio1, changed state to reset
Mar 21 22:15:31.691	Notification	Line protocol on interface FastEthernet0, changed state to up

راسيلا يلع ةدوجوملا ةمئاقلا يف عيرس دادعإ يلع رقنا

تامل عمل اضعب ليكشتل راطإلا اذه مادختسا كنكمي. Express Setup ةذفان رهظت AP يلع Express Setup ةذفان مدختسا. يكلسال ليصوت عاشنال ةيرورضلا ةيساسألا ةذفانلا نم لاثم انه. يكلساللا ليمعلا تانارتقا لوبق نيوكتل 1200



"عيرسلا دادعإل" ةذفان يف ةبسانملا لوقحل يف نيوكتل تاملعم لخدأ
:تاملعمل هذه نيوكتل تاملعم نمضتت

لوصول ةطقن فيضم مسا

ip يكيئاتاس نكاس نوكي ناوعل نإ، ap، ل نم ليكشت ناوعل

ةيضارتفال ةباوبلا

(SNMP) طيسبالا ةكبشلا ةرادإ لوكوتورب عم تجم ةلسلس

ويدارلا ةكبش يف رود

SSID

:تاملعمل هذه نيوكتل لاثملا اذه موقوي

IP: 10.0.0.1 ناوعل

AP1200: فيضمل المساء

SSID: Cisco123

ةزهجال مدختست WLAN. ةكبش فرعت ةديرف تافرم يه SSIDs: ةظالم
ةساسح SSIDs دع. هتنايصو يكلساللا لاصتاللا ءاشنال SSIDs ةيكلساللا
يا مدختست ال. ايمقروا فرح 32 لىل لصي ام لىل عيوتحت نا نكمي و فرجاللا ةلاجل
SSID. في ةصاخ فورح و تافاسم

ةيضارتفاللا ميقللا عم ىرخاللا تامل عمللا كرت متي: ةظالم

ك. تاداع | تذقنا in order to قبطي ةققط

دادع | ةيلمع وي دارللا setup in order to steps اذه تمتا

ةحفص ضارعتسال راسيلا لىل ةدوجوملا ةمئاقلا في ةكبشلا تاهجال لىل عرقنا
ةكبشلا تاهجال صخلم

اهم ادختسا ديتر يتلا وي دارللا ةهجال دح

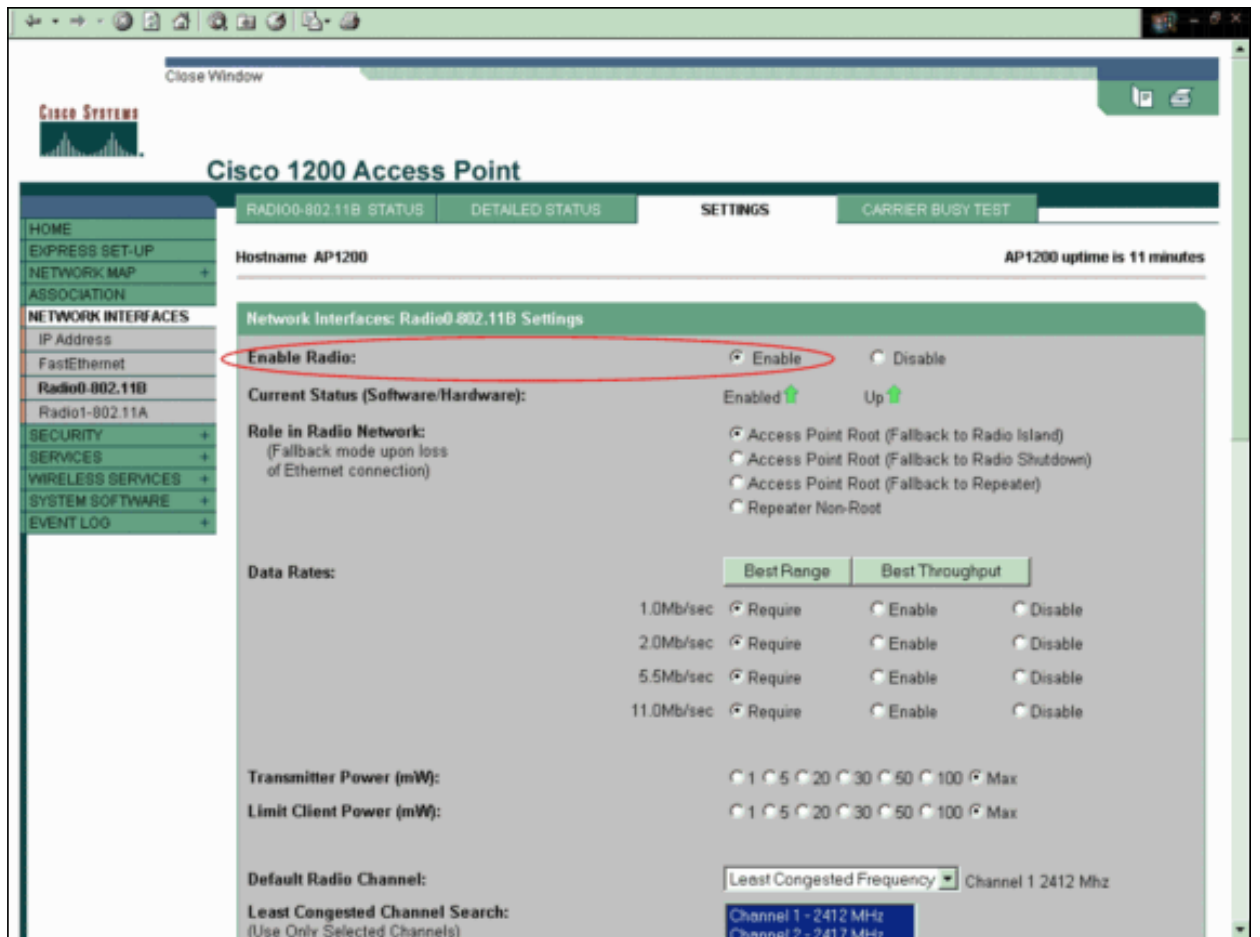
لىل ضارعتسالاب ءارجاللا كل حمسي. 0-802.11b ةيكلساللا نراق لاثم اذه لمعتسي
وي دارللا ةلاجل ةحفص: ةكبشلا تاهجال

وي دارللا ةهجال تاداعاللا ةحفص لىل ءحفصتلل تاداع | بيوبتلا ةمالع لىل عرقنا

وي دارللا تنكم in order to نكمي ةققط

ةيضارتفاللا ميقللاب ءحفصلا لىل عىرخاللا تاداعاللا لك كرتا

تاداعاللا ظفحل ءحفصلا لفسا في قيبطت قوف رقنا و لفسال ريرمتلاب مق



ةيالات لا تاوطخال لمك أ، WEP ريفش تب ةحوتفملا ةقداصملاو SSID نيوكتل

راسيلا لىل ةدوجوملا ةمئاقلا ي ف SSID ةرادا > نيماأ رتخأ

SSID ةرادا ةحفص رهظت

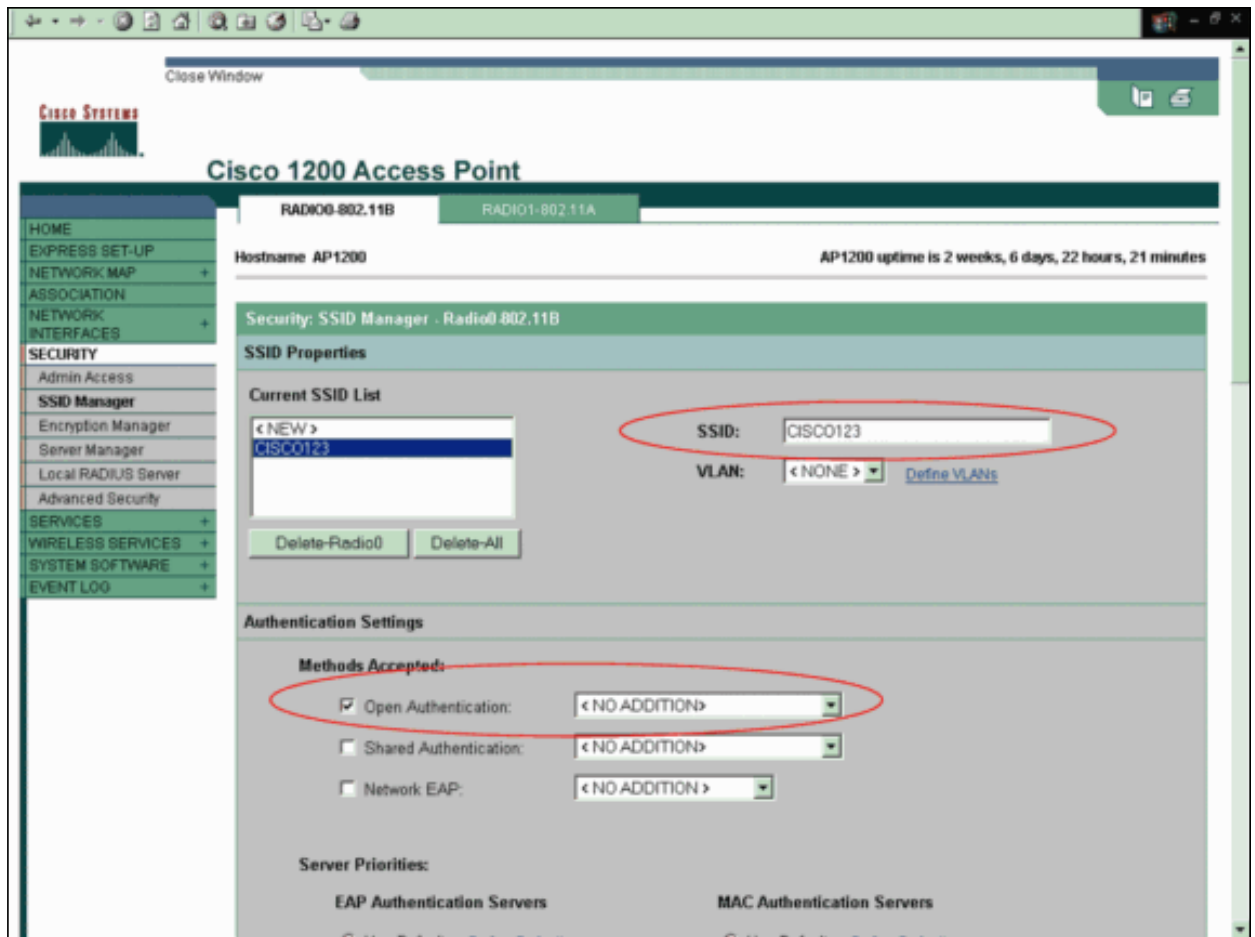
ةيلاحلا SSID ةمئاق نم 3 ةوطخال ي هتأشنأ يذلا SSID ددح

SSID فرعمك Cisco123 لاثملا اذه مدختسي

ةقداصملا حتف رتخأ، ةقداصملا تااداعإ تحت

ةيضا رتفال اهاميق عم ىرخألا تامل عملما ةفاك كرتأ

ةحفصلال لفسأ ي ف قيبطت قوف رقنا



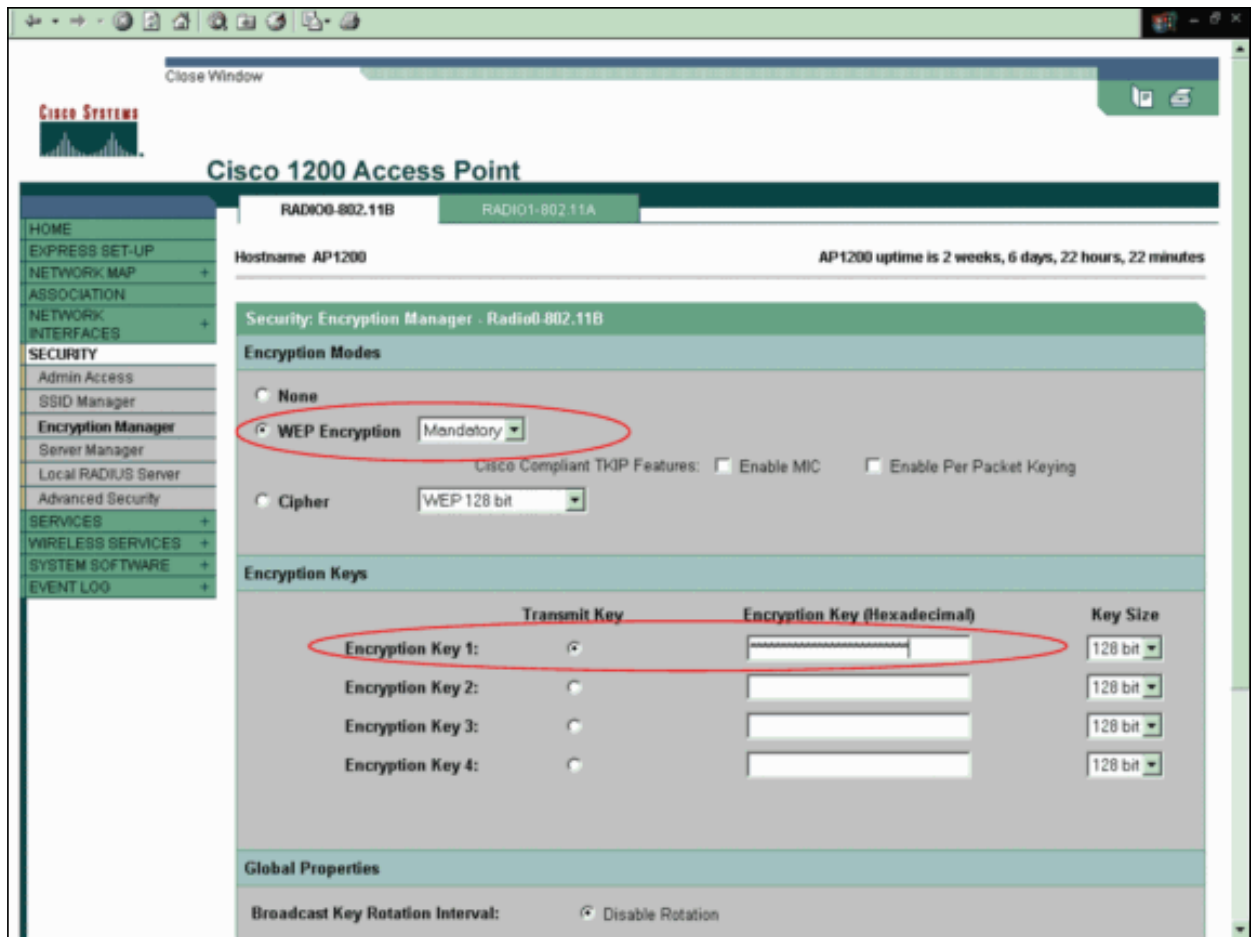
WEP: حيتافم نيوكتل ةيلتال تاوطخال لمكأ:

ريفتل ريدم > نيأتال رتخأ.

ةمئاقلا نم يمازلل رتخاو، ريفتال عاضوأ نمض WEP ريفشت يلع رقنا ةلدسنملا.

ريفتال حيتافم ةقطنم في WEP ل ريفشتال حاتفم لخدأ.

لاثملا اذه مدختسي .ت 128 وأ ت 40 WEP ريفشت حيتافم لوط نوئي نأ نكمي
1234567890 WEP 128-ت ريفشت حاتفم



دادع إة ليمعلا تذقنأ in order to قبطي ة ققطط

يكللساللا ليمعلا لوجم نيوكت

ليمعلا ئياهم جمارب تانوكمو ليمعلا ئياهم تيبتت كليلع بجي، ليمعلا ئياهم ةئيهت لبق ةئيهت لوج تاميلعت ليلع لوصحلل. لوجملا رتويبمكلل وأ ي صخشلا رتويبمكلل ليلع ليمعلا ئياهم تيبتت لىل عجرا، ليمعلا ئياهم لة دعاسملا تاودالاوليغشلال جمارب تيبتت

ليصفتلاب تاميلعتلا

نيوكت ةئيهت مسقلا اذع حرشي. هنيوكت كنكمي، زاهل لىل ليمعلا لوجم تيبتت دعب ليمعلا لوجم

ةئيهتلا تاوطخل لمكأ:

ليمعلا ئياهم لة يزكرملا ةجلالعملادحو لىل فيصوت عاشنإ

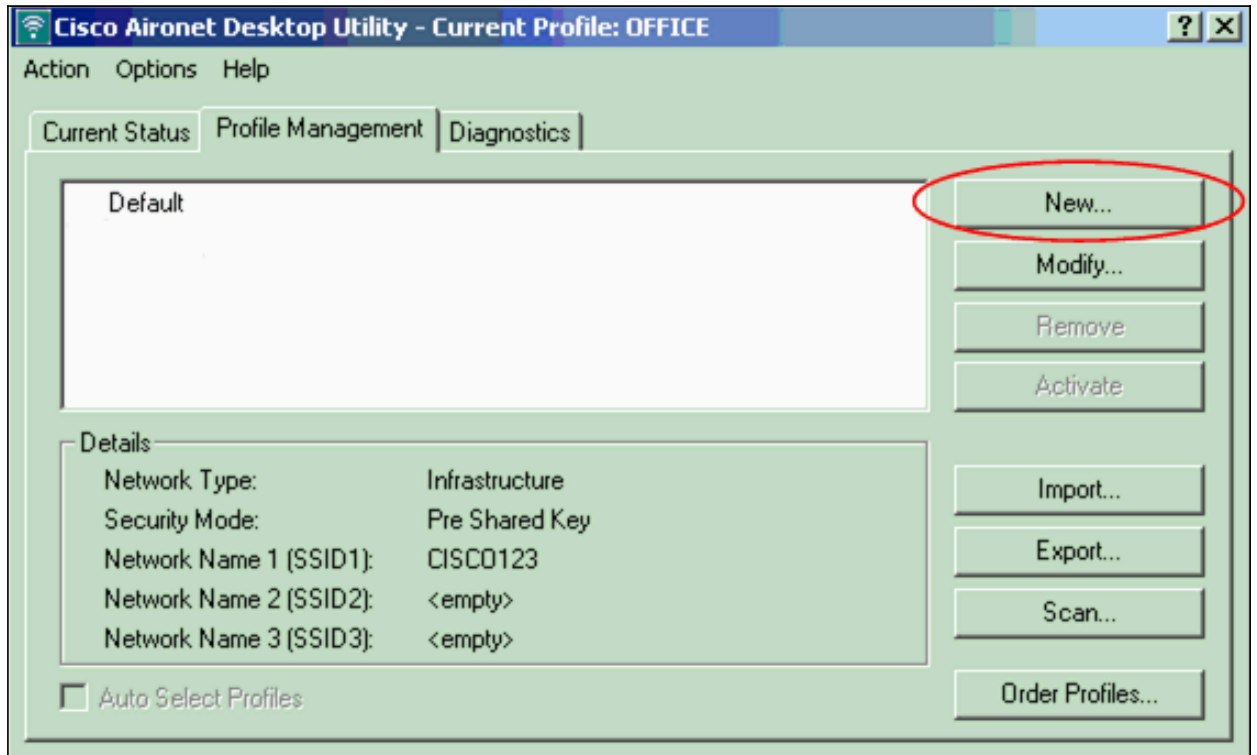
ةكبللاب ليصوتلل ليمعلا لوجم اهمدختسي تيبتتلا نيوكتلا تاوداع فيصوتلا ددحي ةجلالعملادحو لىل لىصقأ دحك افل تخم افصوت 16 نيوكت كنكمي. ةئيهتلا لىل لىل اهنيوكت مت تيبتتلا تافىصوتلا فل تخم نيبل لىدبتلا كنكمي (ADU). ةئيهتلا زكرملا عقاوم في ليمعلا لوجم مادختسا ةئيهتلا تافىصوتلا لك حيتت. كاتابلطتم ساسأ في بغيرت دق، لاثلما لىبس لىل. ةفل تخم لىل كشت تاوداع اهنم لك بلطتي، ةفل تخم ةملال نكاملال في وأ لزنملا وأ بتكملا في لىل كليمعلا ئياهم مادختسال تافىصوت دادع إة. ةئيهتلا لىل طاقنلا وأ تاراطملا لثم

ةئيهتلا تاوطخل لمكأ، ديدج فيصوت عاشنإ

ة.ةزكرملا ةجلالعملل ةدحو يف تافيفصوللا ةرادا بيوصللا ةمالع ىلع رقنا

ديج تقطوط

لاثل مل يلم يف:



مسا نيفيصللا ةلاللا تاوطخلل لمكأ، (ةمالعلا)، تافيفصوللا ةرادا ةذفان رهظت ام دنع
SSID: مساو ليمعلا مساو فيصوللا

فيفصوللا مسا لقق يف فيصوللا مسا لخدأ

ففيرعلا فللم مساك OFFICE لاثللا اذمه مدختسي

للمعلا مسا لقق يف ليمعلا مسا لخدأ

اذه مدختسي WLAN ةكبش يف فيصوللا ليمعلا فيرعلل ليمعلا مسا مدختسي
للال ليمعلا 1 ليمعلا مسا نيوكلا

فيفصوللا اذله هم ادختسا بولطملا SSID لخدأ، تاكبشلا عامسا تحت

لاثل اذمه يف SSID لال لوصوللا ةطقن يف هنيوكلا تمق يذلا SSID سفن وه SSID
Cisco123.

Profile Management

General | Security | Advanced

Profile Settings

Profile Name: OFFICE

Client Name: Client 1

Network Names

SSID1: CISCO123

SSID2:

SSID3:

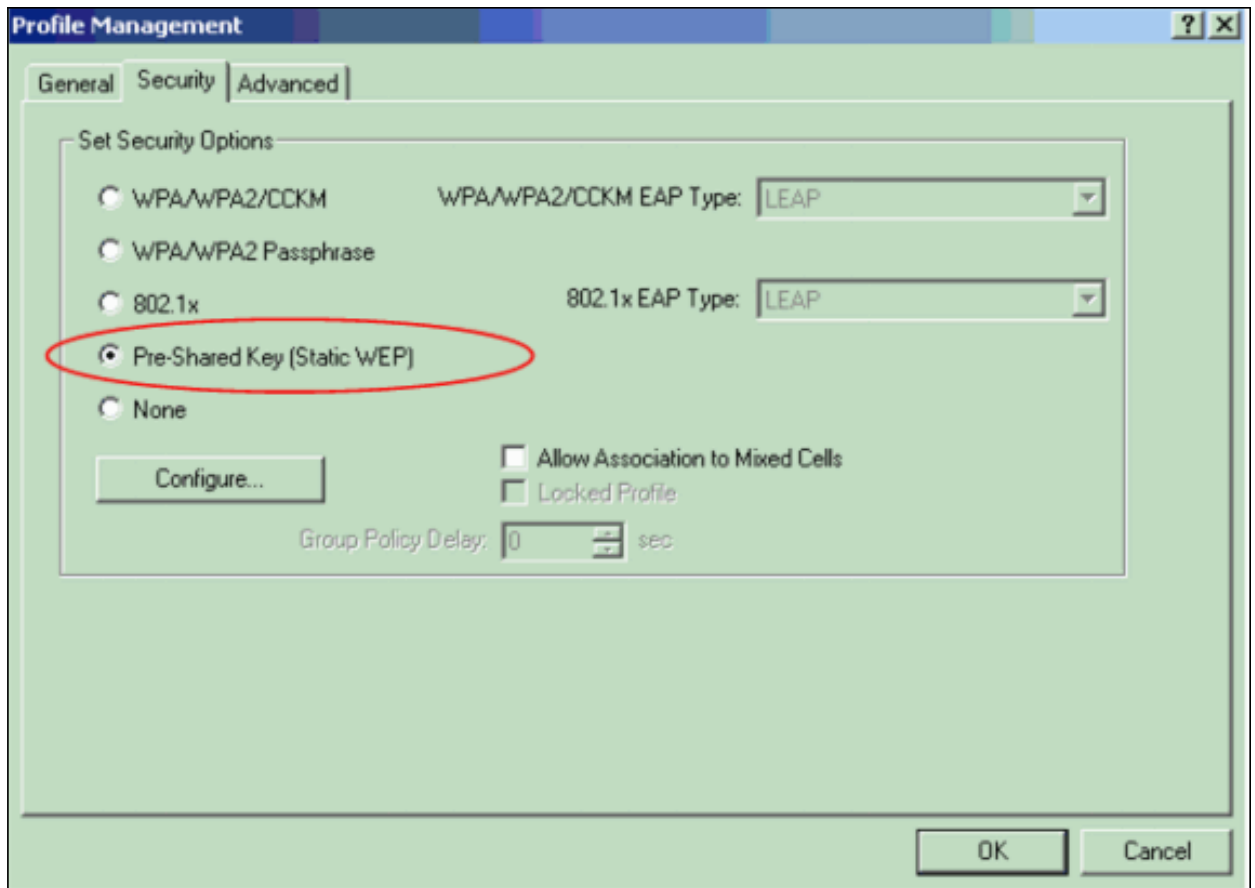
OK Cancel

نېمأتال تاراځ دادعإل ةيالاتلا تاوطخلال لمكأ:

راطإلالىلعأ يف "نامألا بېوبتلال ةمالع قوف رونا

نېمأتال تاراځ طبض تحت (يكيئاتاس| نكاس WEP) اقبس م كرتشم حاتفم رونا

لاثم يلى اميف:

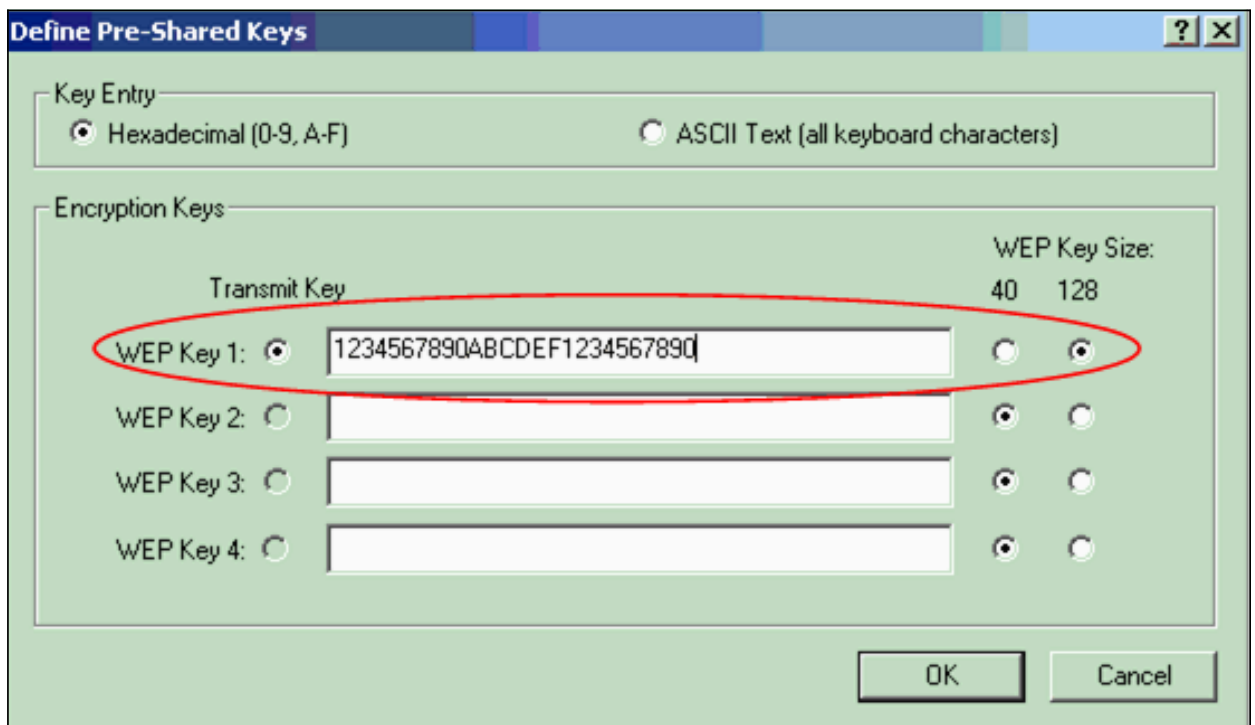


ل.كشي ة ققطط

اقبسم ة كرتشم حيتافم فيرعت ةذفان رهظت

حاتفم لاخدا عون رايخال "حيتافم لاخدا" ة قطنم في رارزالا دحا قوف رقنا

يشرعل ايسادسلا لاثملا اذه مدختسي (0-9، a-f).



مزح ري ف شتل هم ادختس | متيس ي ذل WEP حات فم لخدأ ، ري ف شتل احي تافم تحت تانا ي بل .

ي ف ل اثل م لا عجار . WEP 1234567890WEP1234567890 حات فم ل اثل م لا اذه مدختسي D. ة و ط خ ل ل

لوصول ة طقن ي ف هني وكتب تمق ي ذل هس فن WEP حات فم مدختسأ : ة ظ ح الم

حات فم WEP ل اذقنأ ok in order to ة ق ط ق ط

حت في نأ بولسأ ة ق داصم ل ا تثبث steps in order to اذه تمتأ

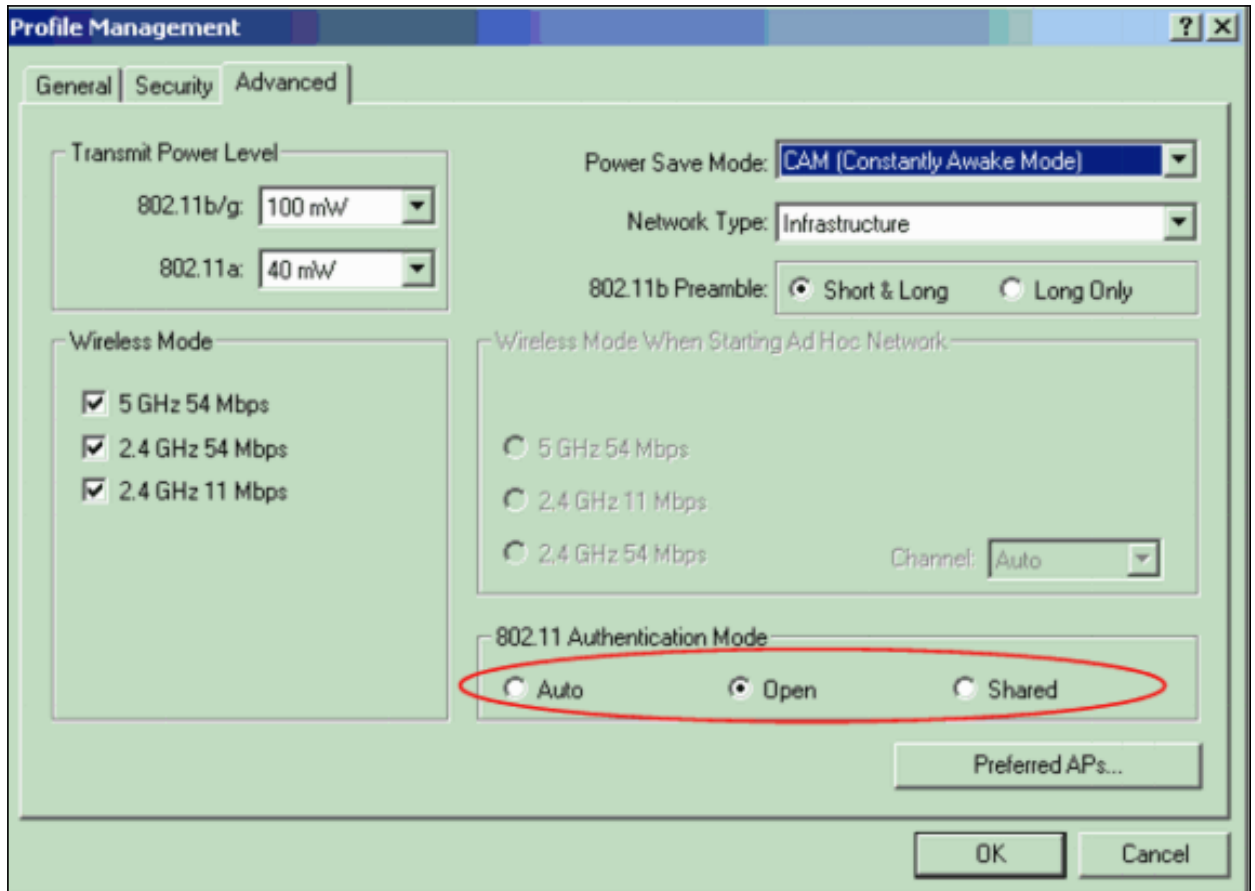
تافي صوت ل ا ة راد | اذفان يلع ي ف ة مدق تم تارا ي خ بي و ب ت ل ا ة م ال ع يلع ر ق ن ا

802.11 ة ق داصم عضو نمض Open ديحت نم دكأت

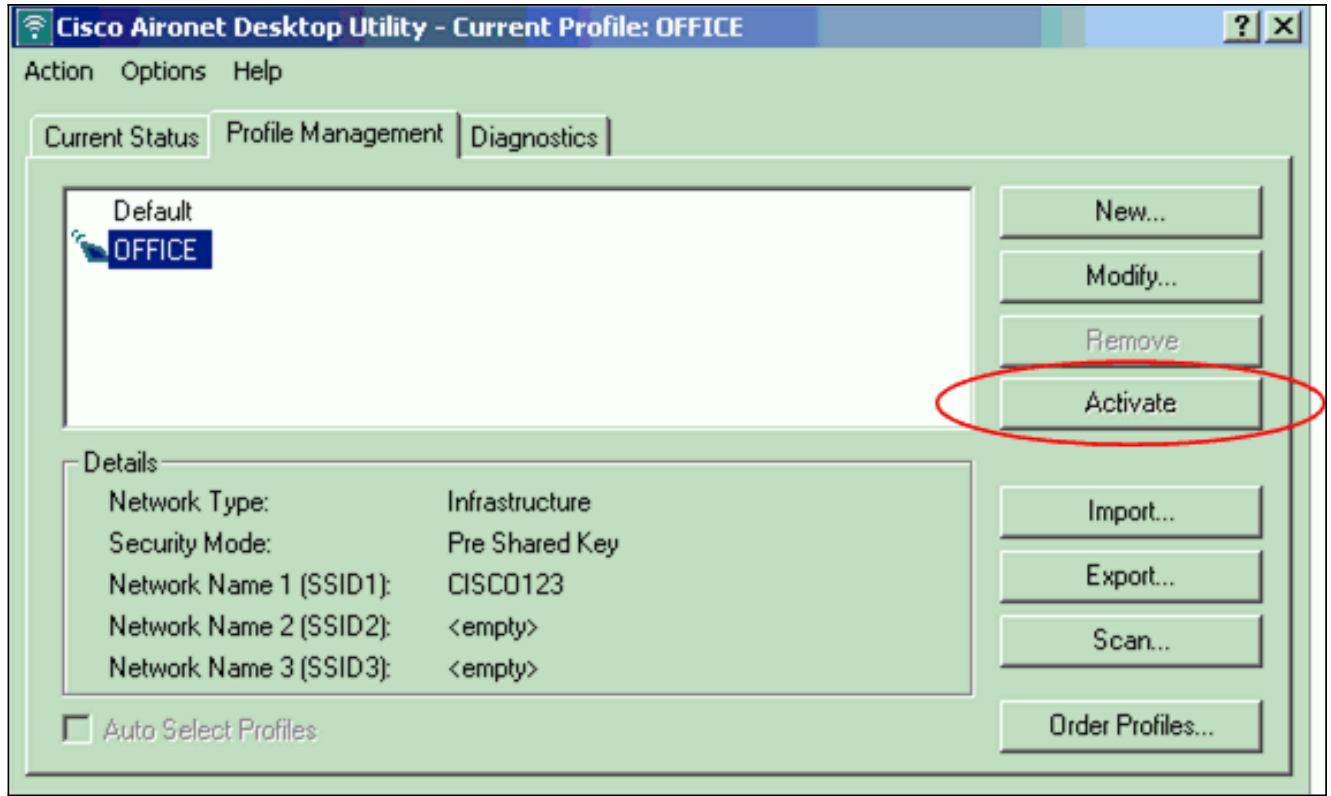
ي ضارت ف ا لك شب ة حوت فم ل ا ة ق داصم ل ا ني كمت متي ام ة داع : ة ظ ح الم

ة ي ضارت ف ا ل مي ق ل ا ب ي ر خ ا ل ا ت ا د ا د ع ا ل ا ل ك ك ر ت ا

OK. قوف ر ق ن او



في صوت ل ا اذه ني كمت ل طيشنت يلع ر ق ن ا



لمالك الاب دي دج في صوت عاشن ال [لي صفت ل اب تام لي لعت ل ا](#) س فن م ادخت س ا كن كم ي : **عظ ح الم** يك لس ال ال ددرت ال ة ئي ب ص ح ف ب ل ي م ع ل ا ئ ي ا ه م م و ق ي ، ف ي ص و ت ا ش ن ا ل ة ل ي د ب ة ق ي ر ط ب ن م د ي ز م ل . ح س م ل ا ج ئ ا ت ن س ا س ا ي ل ع ا ف ي ص و ت ئ ش ن ي م ث ة ح ا ت م ت ا ك ب ش د و ج و ن م ق ق ح ت ل ل [ف ل م ر ي د م ا د خ ت س ا](#) ي ف [د ي د ج ف ي ر ع ت ف ل م ا ش ن ا](#) م س ق ع ج ا ر ، ة ق ي ر ط ل ا ه ذ ه ل و ح ت ا م و ل ع م ل ا [ف ي ر ع ت ل ا](#).

س فن م ادخت س ا كن كم ي . ن ي ر خ آ ن ي ل ي م ع ن ي ل و ح م ن ي و ك ت ل ه س فن ا ر ج ا ل م ادخت س ا كن كم ي ل ك ش ب ي ط ع ي ي ذ ل ا IP ن ا و ن ع و ل ي م ع ل ا م س ا و ه د ي ح و ل ا ق ر ف ل ا و . ي ر خ ا ل ا ت ا ل و ح م ل ا ي ل ع SSID ل و ح م ل ل ت ب ا ث .

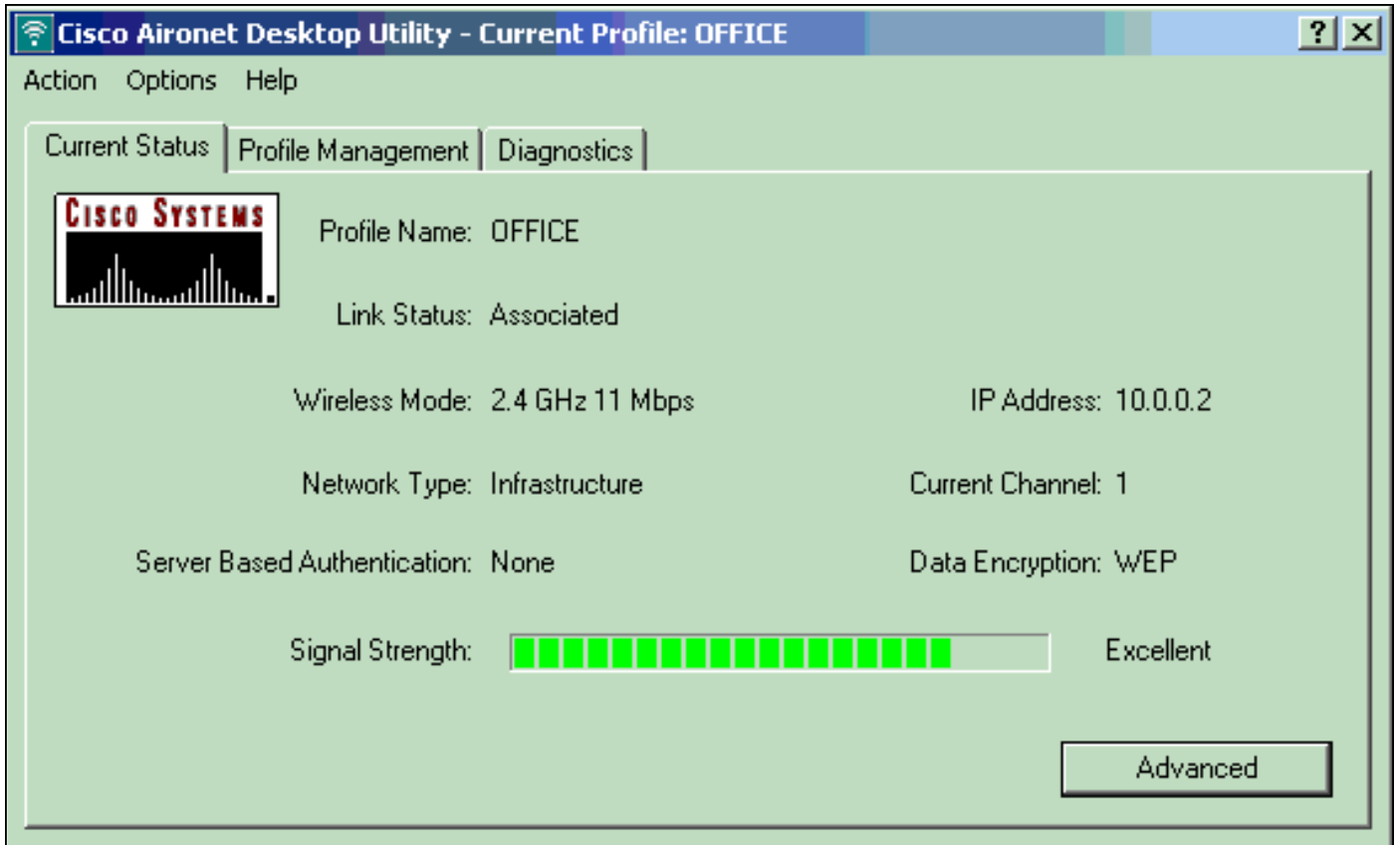
ة ك ب ش ل ا ي ف و ه و ا ي و د ي ه ن ي و ك ت م ت ل ي م ع ل ا ئ ي ا ه م ل IP ن ا و ن ع ن ا ل ا ث م ل ا ا ذ ه ض ر ت ف ي : **عظ ح الم** ل و ص و ل ا ة ط ق ن ا ه ب د ج و ت ي ت ل ا ا ه س فن ة ي ر ف ل ا .

[ة ح ص ل ا ن م ق ق ح ت ل ا](#)

ح ي ح ص ل ك ش ب ل م ع ي ك ي د ل ن ي و ك ت ل ا ن ا د ي ك ا ت ة ي ف ي ك م س ق ل ا ا ذ ه ح ر ش ي .

ل و ص و ل ا ة ط ق ن ب ل ي م ع ل ا ئ ي ا ه م ل ص ت ي ف ي ص و ت ل ا ط ش ن ت و ت ا ن ي و ك ت ل ا ل م ك ت س ت ا م د ن ع ة ذ ف ا ن ي ل ع ا ي ف [ة ل ا ح ل ا ة ل ا ح ل ا](#) ب ي و ب ت ل ا ة م ا ل ع ق و ف ر ق ن ا ، ل ي م ع ل ا ل ا ص ت ا ة ل ا ح ن م ق ق ح ت ل ل ADU .

1 ة ا ن ق ل ا م د خ ت س ي ل ي م ع ل ا ن ا ي ر ت ن ا ك ن ك م ي . ل و ص و ل ا ة ط ق ن ب ح ج ا ن ل ا ص ت ا ل ا ث م ل ا ا ذ ه ح ض و ي ة ح و ت ف م ل ا ة ق د ا ص م ل ا م ادخت س ا م ت ي ه ن ا ث ي ح ، ا ض ي ا . ر ي ف ش ت ل ل WEP م د خ ت س ي و ل ص ا و ت ل ل ا ب م د ا خ ل ا ي ل ا ة د ن ت س م ل ا ة ق د ا ص م ل ا ل ق ح ر ه ط ي ، ط ق ف :



مما يقلل في نارتقا على رونا، لوصولاً طقن على ليمعلا لاصتا نم ققحتلل رخأ قيرطك
لاثم يلي امي ف. لوصولاً طقنل ليسيئرلا ةحفصل نم رسيال بانجال على ةدوجوملا

Close Window

Cisco Systems

Cisco 1200 Access Point

Hostname AP1200 AP1200 uptime is 10 minutes

Association

Clients: 1 Repeater: 0

View: Client Repeater Apply

Radio802.11B

SSID CISCO123:

Device Type	Name	IP Address	MAC Address	State	Parent	VLAN
WOB-client	Client 1	10.0.0.2	0040.96a5.b5d4	Associated	self	none

Radio802.11A

Refresh

Close Window Copyright (c) 1992-2002, 2003 by Cisco Systems, Inc.

اهحالص او اطاخال فاشكتسا

يف ادوجوم Cisco Catalyst 2950 و 3750 switch لوجم ناكو، 802.1x ةقداصم مادختسا مت اذا
هذه اطاخال ةلاسرهظت. ةقداصم لاي ف 802.1X ليش في دق، ةكبشلا

Jul 21 14:14:52.782 EDT: %RADIUS-3-ALLDEADSERVER: Group rad_eap:

No active radius servers found. Id 254

نېب RADIUS(24) ةلاح لوقح ميقي ريغتت ام دنع 3750 و 2950 تالوجم يلغ ضرعلا اذ طخالو
جم انرب يف رمألا اذ لجم. CSCef50742 id قب cisco ببسب اذ. لوصولو بلطو لوصولو يدحت
ةقداصم يف نولش في عالمعلا دعيم، 12.3(4)JA رادصالا عم. CISCO IOS رادصالا
ريغتت يتلا (24) ةلاح لوقح ميقي ببسب 3750 و Cisco Catalyst 2950 تالوجم لالخنم 802.1X.

ةلص تاذا تامولعم

- [Cisco Aironet 12.3\(7\)JA لوصولو طاقنل IOS جم انرب نيوكت ليلد](#)
- [Cisco Aironet 802.11a/b/g ةكبش ليمع تائيه اهم تيبتتو نيوكت ليلد \(CB21AG و PI21AG\)، OL-4211-04](#)
- [يلولال ةرملل لوصولو ةطقن نيوكت](#)
- [يكلساللا معدلا ةحفص](#)
- [Cisco Systems - تادنتس مل او ينقتل معدلا](#)

ةمچرتل هذه ل و ح

ةلأل تاي نقتل ن م ة و مچ م ادخت ساب دن تسم ل اذ ه Cisco ت مچرت
م ل اء ان ا مچ ي ف ن م دخت س م ل م عد و ت م م م دقت ل ة يرش ب ل و
امك ة ق ي قد ن و ك ت ن ل ة ل آل ة مچرت ل ض ف ا ن ا ة ظ حال م ي ج ر ي . ة ص ا خ ل م ه ت غ ل ب
Cisco ي ل خ ت . ف ر ت م م مچرت م ا ه م د ق ي ي ت ل ا ة ي ف ا ر ت ح ا ل ا ة مچرت ل ا م ل ا ح ل ا و ه
ل ا ا م ا د ا د و ج ر ل ا ب ي ص و ت و ت ا مچرت ل ا ه ذ ه ة ق د ن ع ا ه ت ي ل و ئ س م Cisco
Systems (ر ف و ت م ط ب ا ر ل ا) ي ل ص ا ل ا ي ز ي ل ج ن ا ل ا دن ت س م ل ا