

448 هجوم لا أطخ زمر

المحتويات

المقدمة

[ماذا يعني الموجه 448 RouterErrorCode؟](#)

[معلومات ذات صلة](#)

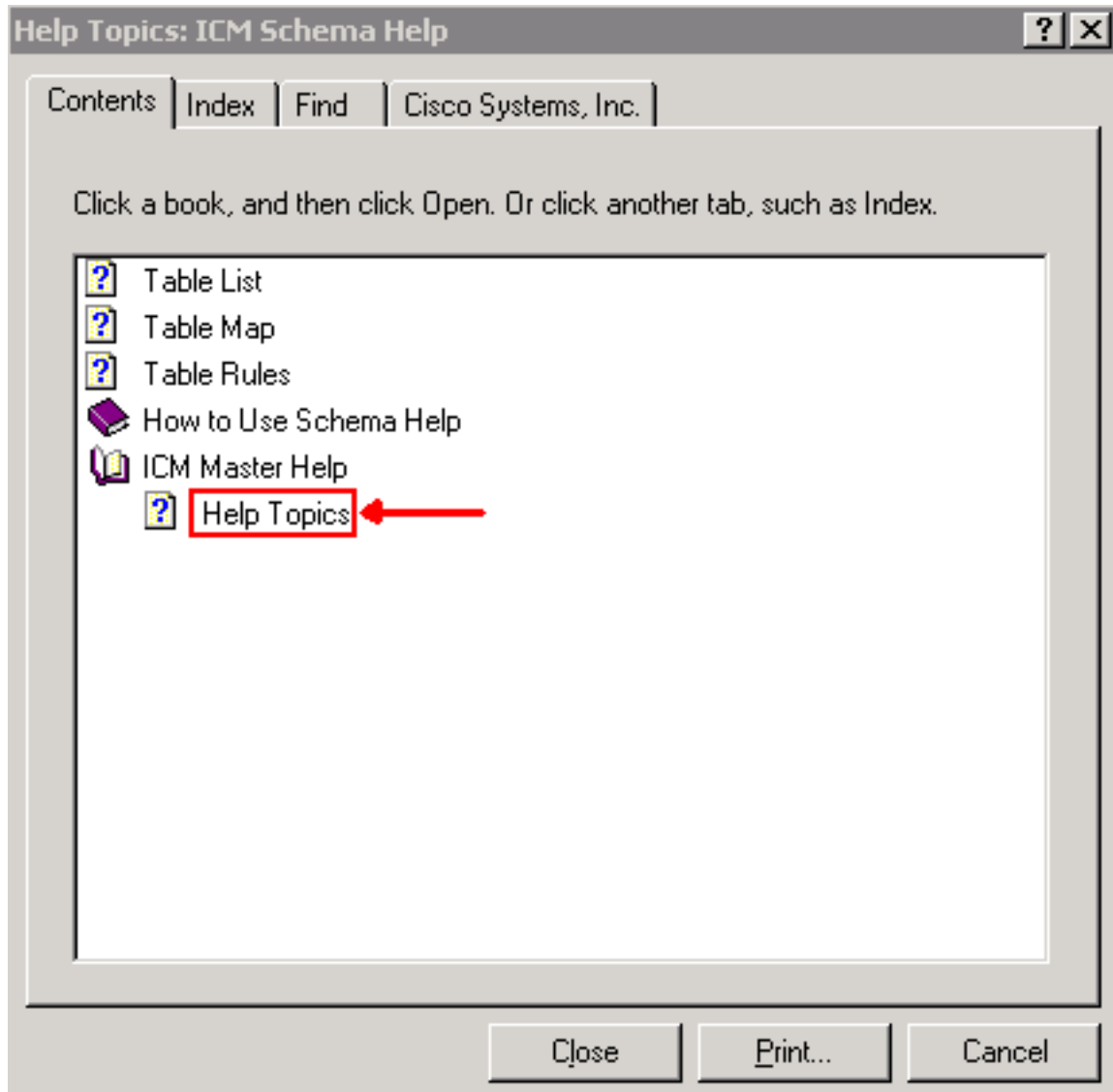
المقدمة

يوضح هذا المستند كيفية تحديد موقع RouterErrorCode 448 والأسباب المحتملة لظهور الرسالة في بيئة Cisco Intelligent Contact Management.

Q. ماذا يعني RouterErrorCode 448؟

أ. لتحديد موقع RouterErrorCode 448 أكمل الخطوات التالية:

1. حدد ابدأ البرامج < محطة عمل إدارة ICM > تعليمات المخطط. الشكل 1: مواضيع التعليمات: تعليمات مخطط



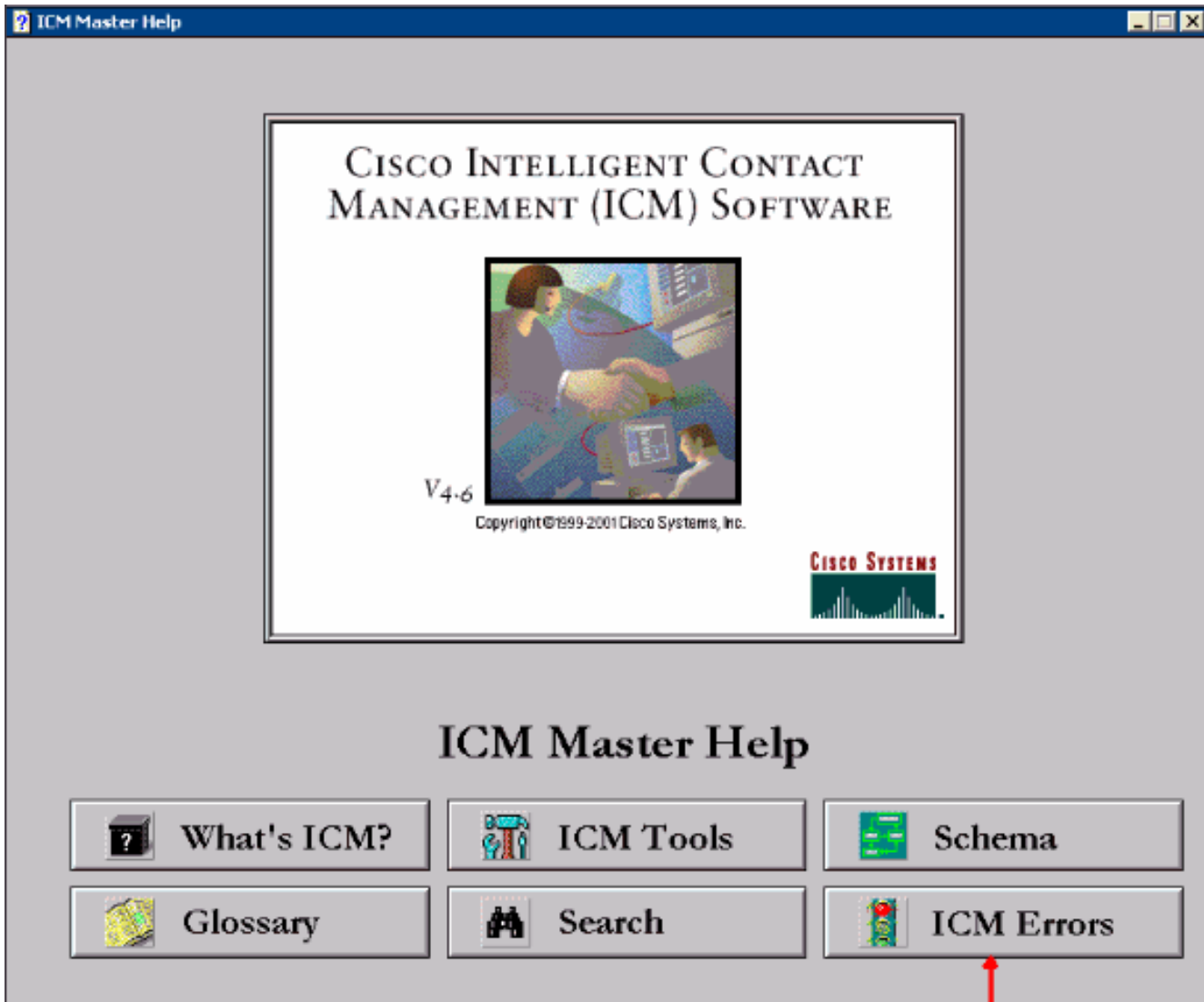
ICM

2. حدد المحتويات.

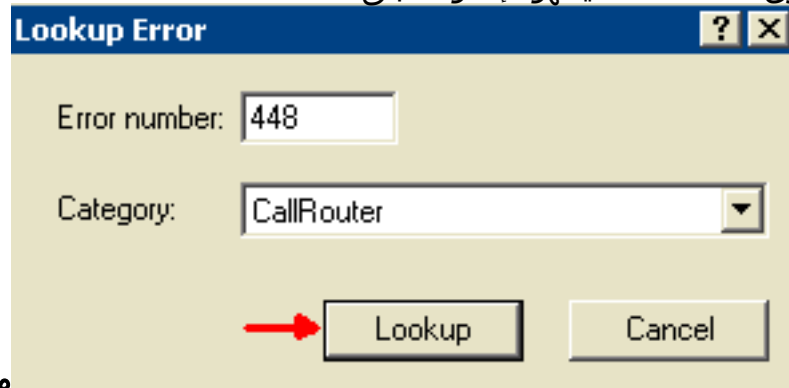
3. توسيع تعليمات ICM الرئيسية.

4. انقر فوق مواضيع التعليمات أو حدد Cisco Systems،

.Inc



5. انقر فوق أخطاء ICM، يظهر الإطار المنبثق لخطأ



البحث:

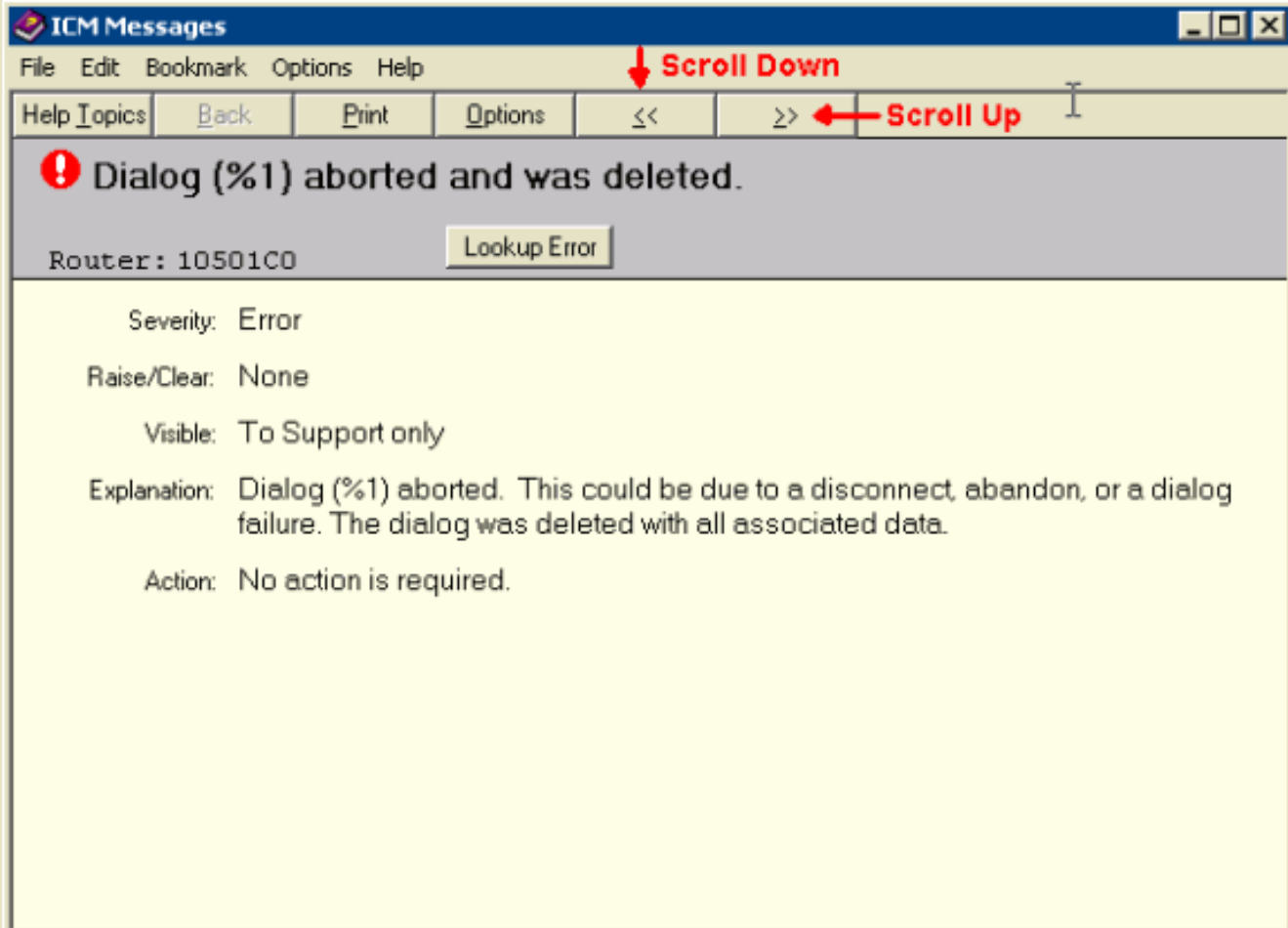
ملاحظة: لا يقتصر البحث على

CallRouter، ولكنه ينطبق أيضا على الملفات الأخرى. أستخدم السهم لأسفل في حقل الفئة لعرض جميع الفئات الصالحة.

6. دخلت 448 في الخطأ رقم مجال.

7. حدد موجه المكالمات في حقل الفئة.

8. انقر فوق بحث. تظهر نافذة رسائل ICM التي توضح تفاصيل رسالة الخطأ.



قم بالتمرير خلال المعلومات باستخدام زري السهم الأيسر أو الزرين الموجودين في السهم الأيمن أسفل شريط القائمة للبحث عن رمز خطأ الموجه الآخر. يمكن أن تكون رسالة الخطأ هذه بسبب:

- يتم التخلي عن المكالمة قبل تحديد التسمية بواسطة ICM. يمكن أن يحدث هذا بسبب تخلي المستدعي عن المكالمة أثناء مطالبة "المستجيب الصوتي التفاعلي (IVR)" بالعملية المضمنة في ICM.
 - خوارزميات البرمجة النصية غير كافية مما يؤدي إلى إلغاء المكالمة أو قطع اتصال مكالمة بشكل غير مقصود قبل توجيه المكالمة.
 - لعمليات تنفيذ مركز اتصال (IPCC) (IP) باستخدام CallManager المعنية، يكون خيار طلب الموجه لجميع عقد البرامج النصية غير مدعوم. ينتج عنه RouterErrorCode 448.
- يقوم الإصلاح العاجل 162 ل ICM 4.6.2 بإجراء تعديل على كيفية استخدام RouterErrorCode 448 للمكالمات المهمة قبل قوائم الانتظار. بالنسبة ل ICM 4.6.2، يوصى بشدة بتطبيق برامج التصحيح على الأقل من خلال Hotfix 162 أو SR2. بالنسبة إلى الإصدار 5 من ICM، يلزم توفير SR5. ويجب القيام بذلك على كل من الموجهات وجميع بوابات الأجهزة الطرفية كحد أدنى. لمزيد من المعلومات حول إصدارات خدمة ICM 4.6.2 أو ICM 5.0 والإصلاحات العاجلة، ارجع إلى [برنامج مركز الاتصال، إصدارات الخدمة](#).

معلومات ذات صلة

- [برنامج مركز الاتصال، إصدارات الخدمة](#)
- [الدعم الفني - Cisco Systems](#)

ةمچرتل هذه لوج

ةللأل تاي نقتل نمة ومة مادختساب دن تسمل اذة Cisco تمةرت
ملاعلاء انء مء مء نمة دختسمل معد و تمة مء دقتل ةر شبل او
امك ةق قء نوك ت نل ةللأل ةمچرت لصف أن ةظحال مء ءرء. ةصاأل مء تءل ب
Cisco ةلخت. فرتمة مچرت مء مء دقء ةل ةل ةفارتحال ةمچرتل عم لاعل او
ىل إأمءءاد ءوچرلاب ةصوء و تامةرتل هذه ةقء نء اهءل وئس م Cisco
Systems (رفوتم طبارل) ةلصلأل ةزءل ءن إل دن تسمل