

SQL Server 2000 ICM 5.0 جادع| نيوكت

المحتويات

- [المقدمة](#)
- [المتطلبات الأساسية](#)
- [المتطلبات](#)
- [المكونات المستخدمة](#)
- [الاصطلاحات](#)
- [التعليمات بالتفصيل](#)
- [معلومات ذات صلة](#)

[المقدمة](#)

يوضح هذا المستند إجراء إعداد خادم لغة الاستعلام المنظم (SQL 2000) للاستخدام مع الإصدارين 5.0 و 6.0 من Cisco Intelligent Contact Management (ICM). وهو يغطي فقط التثبيت الجديد لـ Microsoft SQL Server 2000 في بيئات ICM الإصدار 5 و 6.

[المتطلبات الأساسية](#)

[المتطلبات](#)

توصي Cisco بأن تكون لديك معرفة بالمواضيع التالية:

- قواعد بيانات Cisco ICM
- اتصال قاعدة بيانات Microsoft SQL Server
- اتصال Microsoft Windows

[المكونات المستخدمة](#)

تستند المعلومات الواردة في هذا المستند إلى إصدارات البرامج والمكونات المادية التالية:

- Cisco ICM، الإصدار 5.0 و 6.0
- Microsoft SQL Server 2000

تم إنشاء المعلومات الواردة في هذا المستند من الأجهزة الموجودة في بيئة معملية خاصة. بدأت جميع الأجهزة المستخدمة في هذا المستند بتكوين ممسوح (افتراضي). إذا كانت شبكتك مباشرة، فتأكد من فهمك للتأثير المحتمل لأي أمر.

[الاصطلاحات](#)

راجع [اصطلاحات تلميحات Cisco التقنية للحصول على مزيد من المعلومات حول اصطلاحات المستندات.](#)

التعليمات بالتفصيل

أكمل الخطوات التالية:

1. قم بتسجيل الدخول إلى نظام التشغيل ضمن حساب مستخدم لديه أذونات إدارة محلية، أو قم بتعيين الأذونات المناسبة إلى حساب مستخدم المجال.
2. إيقاف تشغيل كافة الخدمات التي تعتمد على SQL Server. ويتضمن ذلك أي خدمة تستخدم اتصال قاعدة البيانات المفتوحة (ODBC)، مثل خدمات معلومات الإنترنت من Microsoft (IIS).
3. قم بإيقاف تشغيل عارض أحداث Microsoft Windows NT وعارضى السجلات (regedit.exe) أو (regedt32.exe).
4. بدء برنامج إعداد SQL Server. يفتح هذا نافذة: الشكل 1: Microsoft SQL Server 2000



5. انقر فوق مكونات Microsoft SQL Server 2000: الشكل 2: تثبيت المكونات



Install Components

Microsoft SQL Server 2000 Standard Edition



Install Database Server



Install Analysis Services

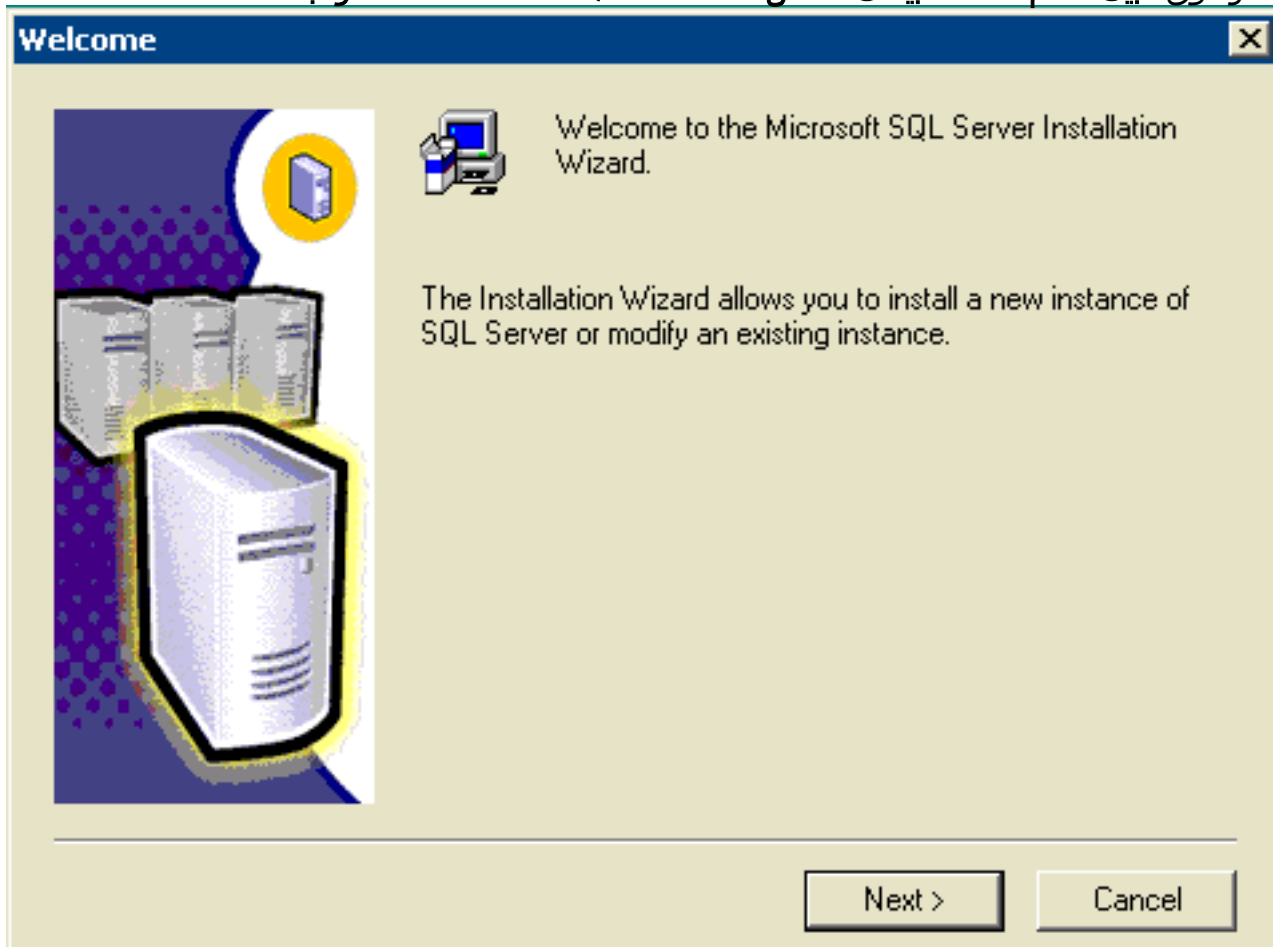


Install English Query

Back

Exit

6. انقر فوق تثبيت خادم قاعدة البيانات. الشكل 3: Microsoft SQL Server — مرحبا



7. انقر فوق Next (التالي). الشكل 4: Microsoft SQL Server — اسم الكمبيوتر

Computer Name

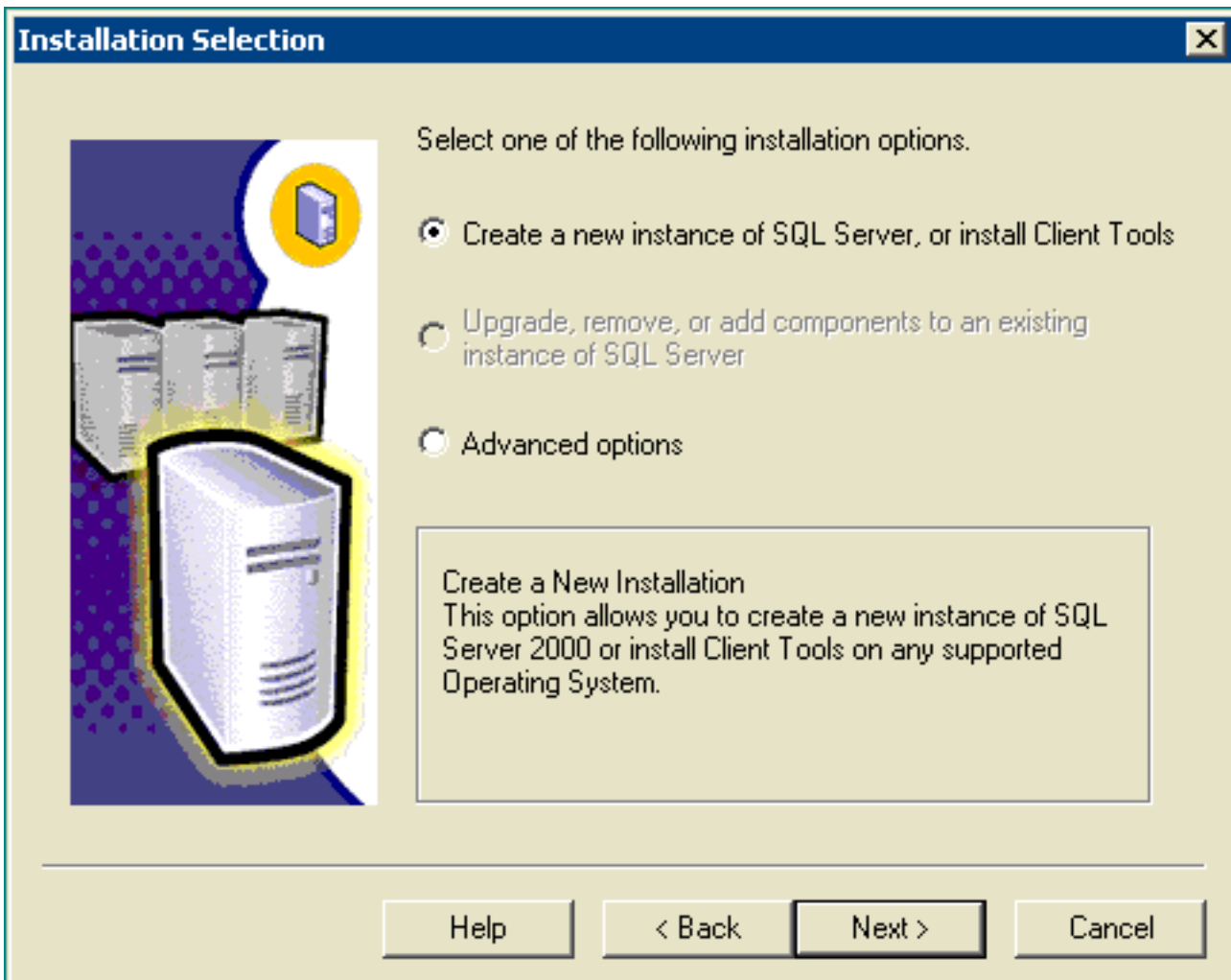


Enter the name of the computer on which you want to create a new instance of SQL Server or modify an existing instance of SQL Server.

Or, enter the name of a new or existing Virtual SQL Server to manage.


- Local Computer
 Remote Computer
 Virtual Server

8. أختار كمبيوتر محلي، انقر فوق التالي. الشكل 5: Microsoft SQL Server — تحديد التثبيت



9. أختار إنشاء مثيل جديد لـ SQL Server، أو تثبيت أدوات العميل، انقر فوق التالي. الشكل 6: Microsoft SQL Server — معلومات المستخدم

User Information [X]



Enter your name below. It is not necessary to enter a company name.


Name:

Company:

< Back Next > Cancel

10. أدخل اسم العميل في حقل "الاسم"، اسم الشركة في حقل الشركة، انقر فوق التالي. يتم فتح نافذة "إتفاقية ترخيص البرامج". الشكل 7: Microsoft SQL Server — إتفاقية ترخيص البرامج

Software License Agreement [X]



Please read the following License Agreement. Press the PAGE DOWN key to see the rest of the agreement.

**END-USER LICENSE AGREEMENT
SERVER LICENSE FOR MICROSOFT SQL SERVER PRODUCTS**

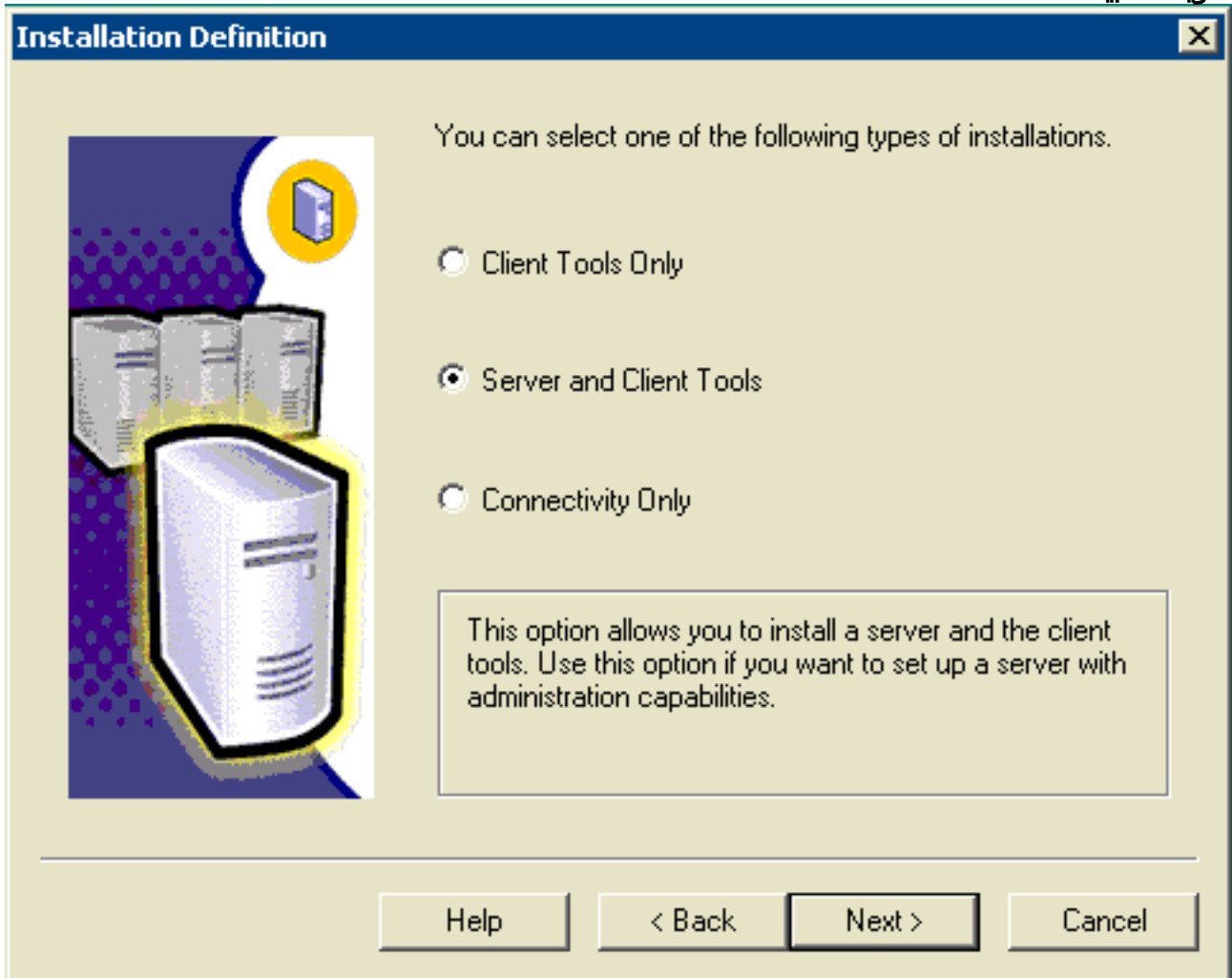
IMPORTANT-READ CAREFULLY: This End-User License Agreement ("EULA") is a legal agreement between you (either an individual or a single entity) and Microsoft Corporation for the Microsoft software product identified above, which includes computer software and may include associated media, printed materials, and "online" or electronic documentation ("Product"). An amendment or addendum to this EULA may accompany the Product. YOU AGREE TO BE BOUND BY THE TERMS OF THIS EULA BY INSTALLING, COPYING, OR OTHERWISE USING THE PRODUCT. IF YOU DO NOT AGREE, DO NOT INSTALL OR USE THE PRODUCT; YOU MAY RETURN IT TO YOUR PLACE OF PURCHASE FOR A FULL REFUND.

The Product may contain the following software:

Do you accept all the terms of the preceding License Agreement? If you choose No, Setup will close. To install Microsoft SQL Server 2000, you must accept this agreement.

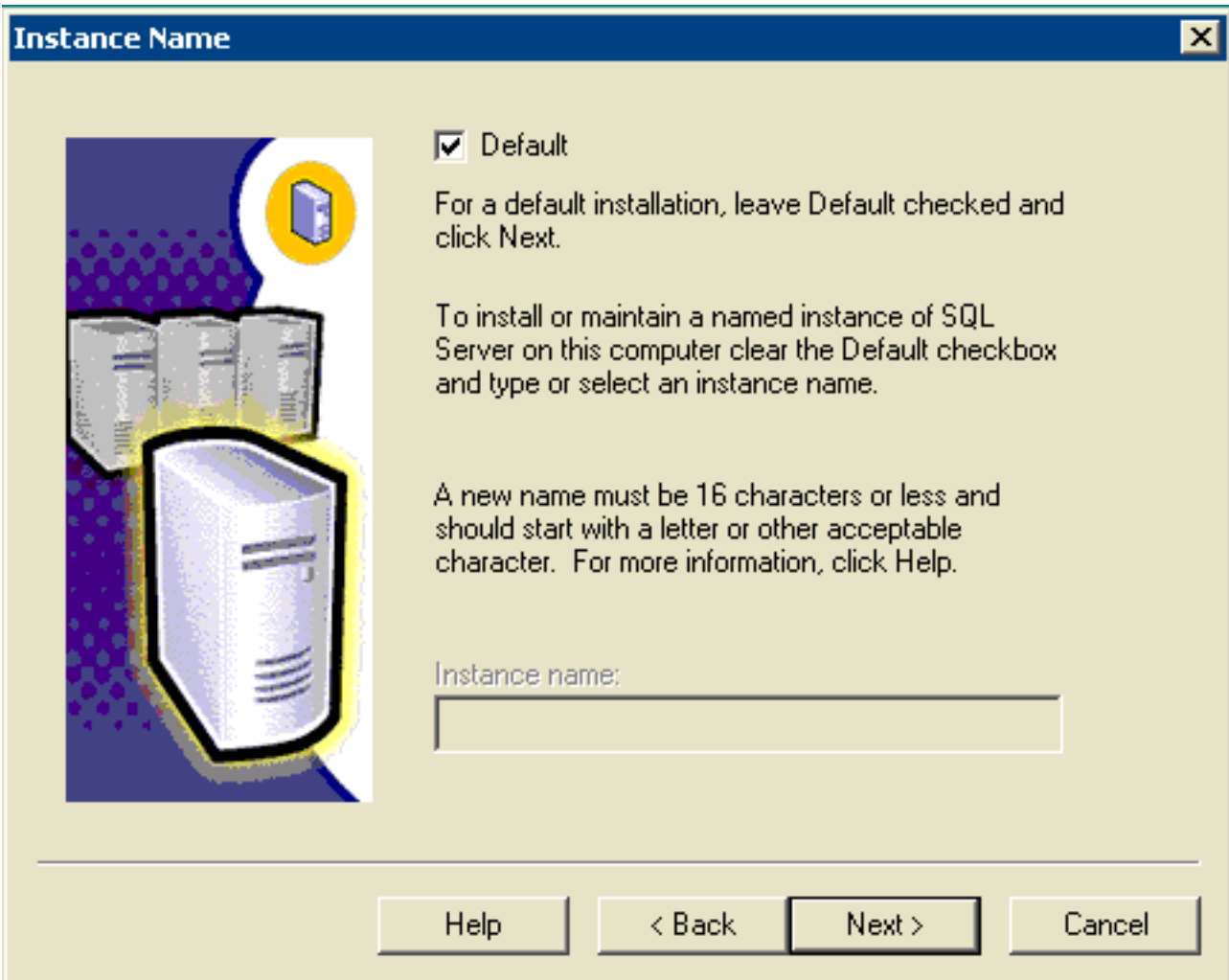
< Back Yes No

11. اقرأ "إتفاقية الترخيص"، انقر فوق نعم. تظهر نافذة تعريف التثبيت. الشكل 8: Microsoft SQL Server



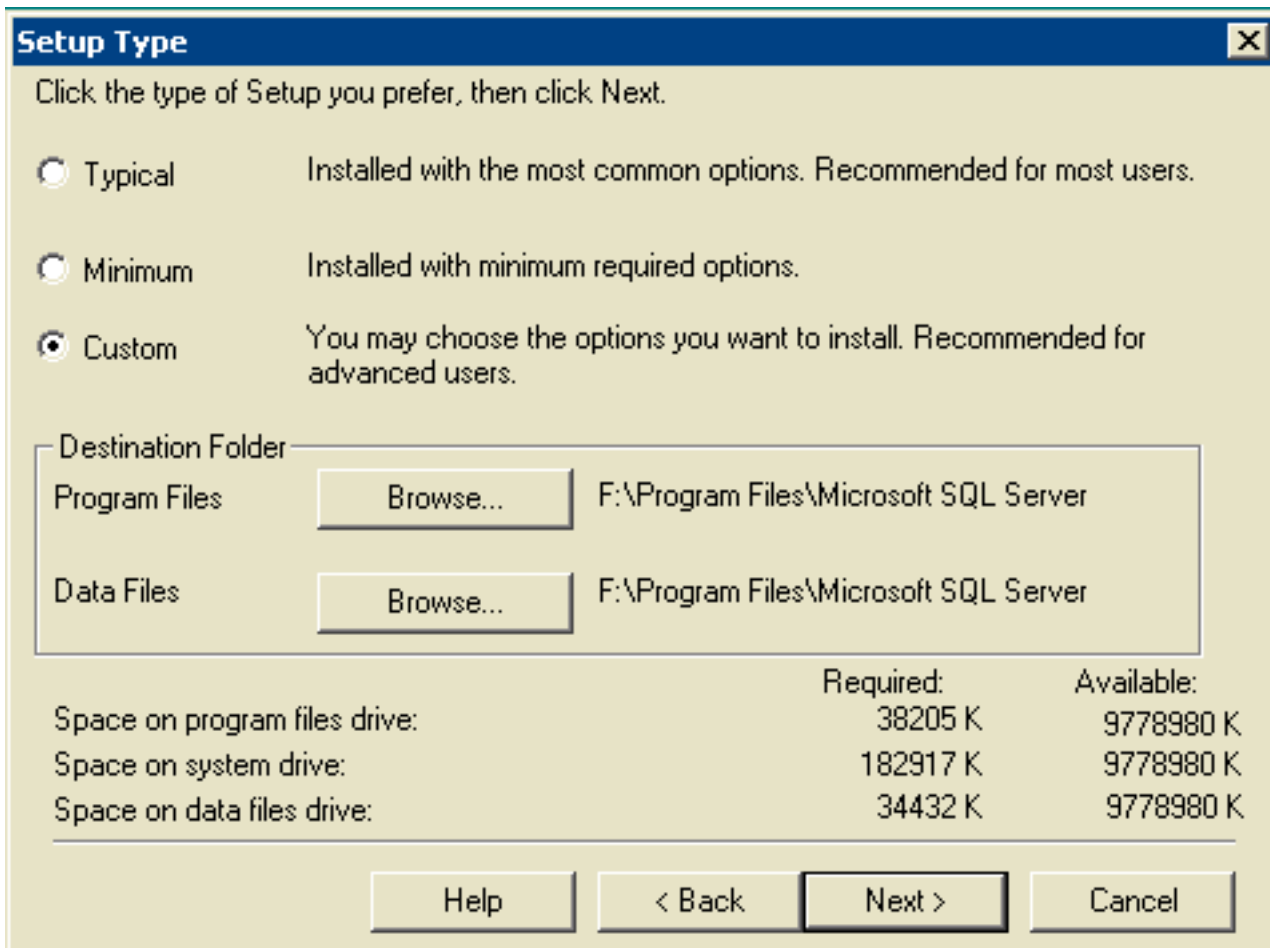
12. أختار أدوات الخادم والعميل.

13. انقر فوق Next (التالي). تظهر نافذة اسم المثيل. الشكل 9: Microsoft SQL Server — اسم المثيل



14. أختار الافتراضي.

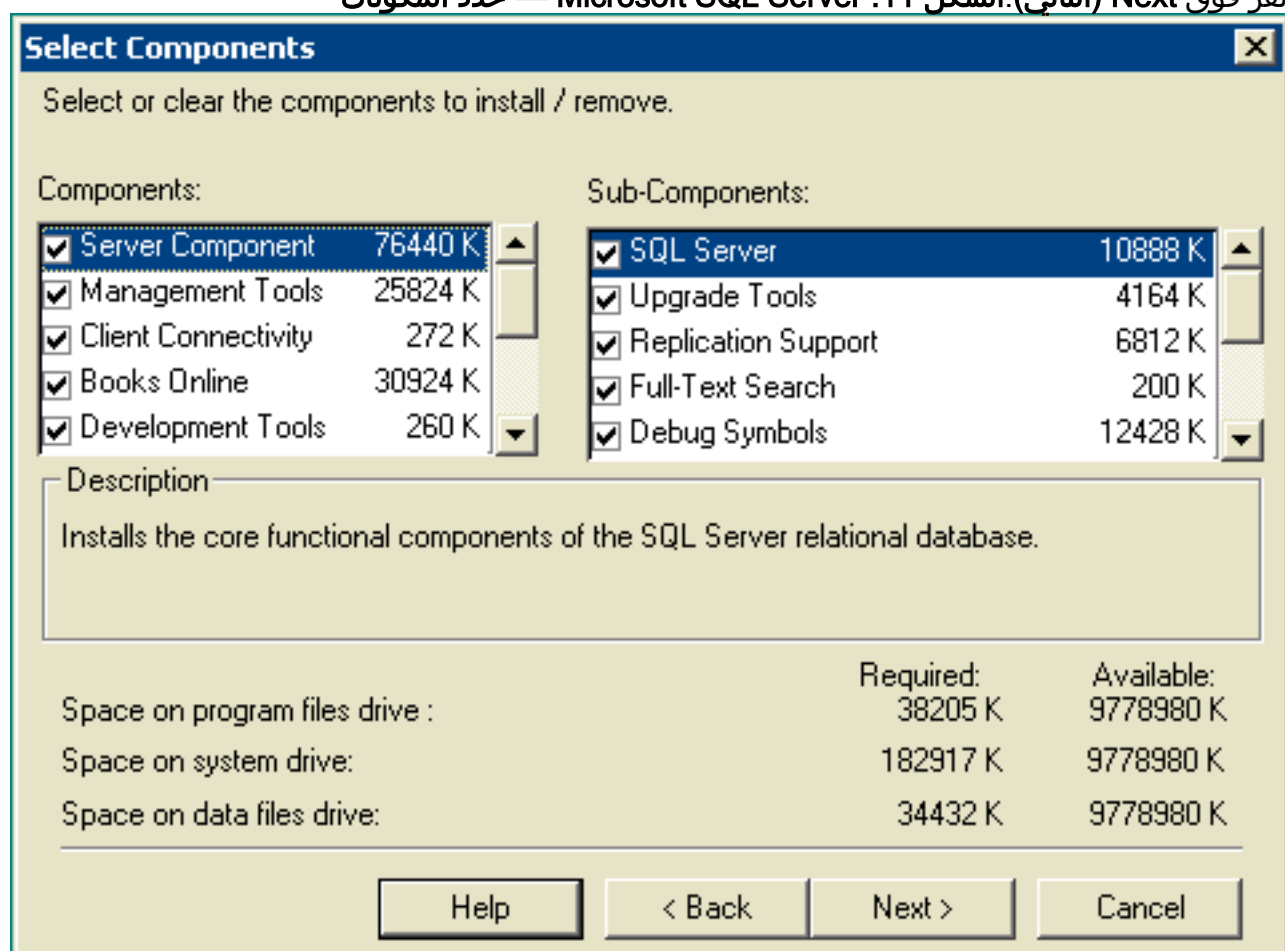
15. انقر فوق Next (التالي). تظهر نافذة نوع الإعداد. شكل 10: Microsoft SQL Server — نوع الإعداد



16. أختار مخصص.

17. أختار القرص المفضل لكل من ملفات البرامج وملفات البيانات.

18. انقر فوق Next (التالي). الشكل 11: Microsoft SQL Server — حدد المكونات



19. أترك الافتراضيات تحت المكونات والمكونات الفرعية. انقر فوق **Next** (التالي). الشكل 12: Microsoft SQL Server — حسابات الخدمات

The screenshot shows the 'Services Accounts' dialog box. The 'Use the same account for each service. Auto start SQL Server Service.' option is selected. Under 'Services', 'SQL Server' is selected. Under 'Service Settings', 'Use the Local System account' is selected. The 'Username' field contains 'Administrator', the 'Domain' field contains 'HIHO-NT1', and the 'Auto Start Service' checkbox is unchecked. The 'Next >' button is highlighted.

20. أختار استخدام نفس الحساب لكل خدمة. بدء خدمة SQL Server تلقائياً واستخدام حساب النظام المحلي ضمن إعدادات الخدمة.

21. انقر فوق **Next** (التالي). يظهر إطار وضع المصادقة. الشكل 13: Microsoft SQL Server — وضع المصادقة

Authentication Mode [X]

Choose the authentication mode.

Windows Authentication Mode

Mixed Mode (Windows Authentication and SQL Server Authentication)

Add password for the sa login:

Enter password:

Confirm password:

Blank Password (not recommended)

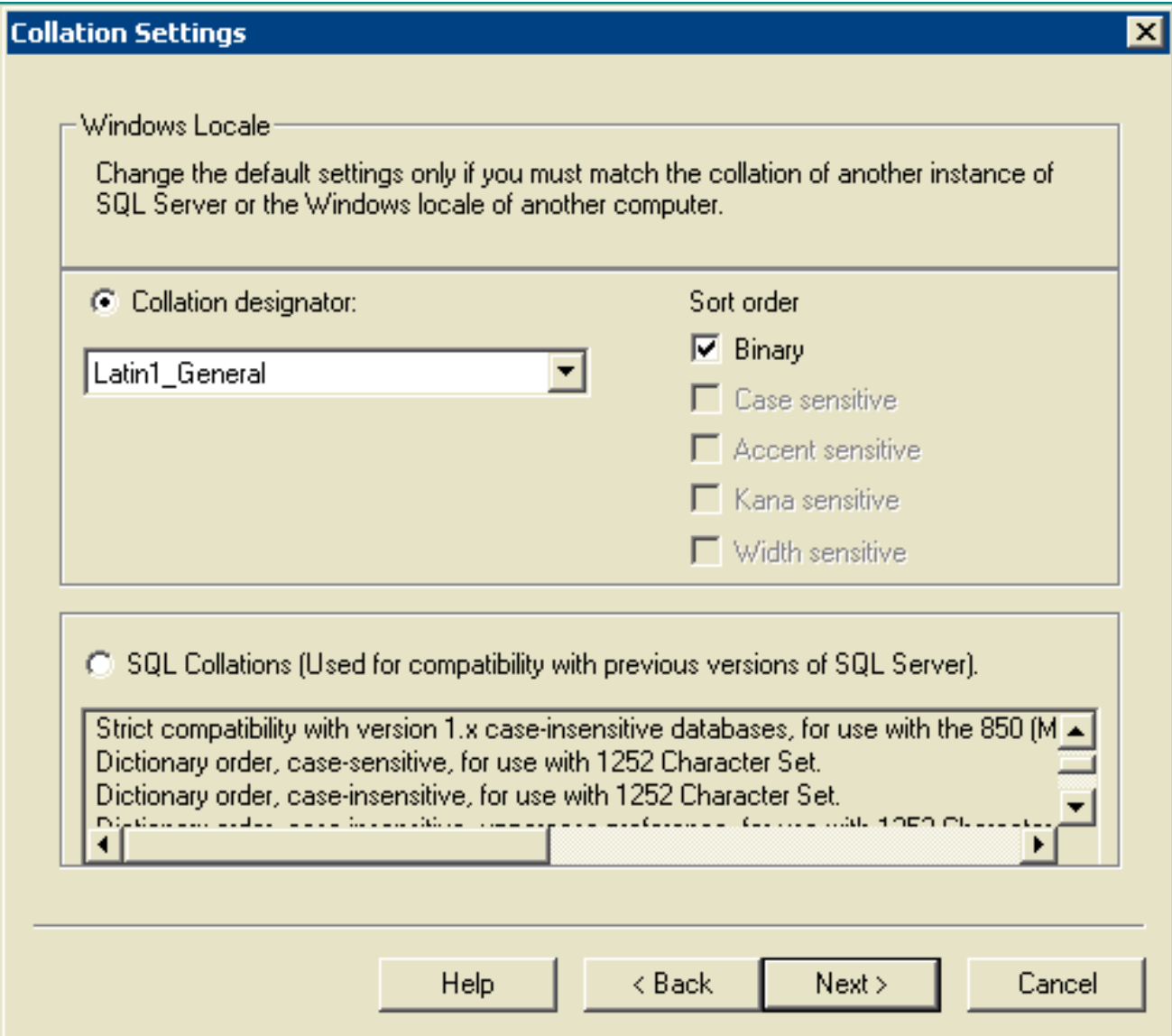
Help < Back Next > Cancel

ملاحظة: لا يوصى بكلمة مرور فارغة في بيئة الإنتاج. ولأغراض العرض التوضيحي فقط في هذا المستند.

22. اختر الوضع المختلط (مصادقة Windows ومصادقة SQL Server).

23. حدد مربع كلمة المرور الفارغة (غير مستحسن).

24. انقر فوق Next (التالي). يظهر إطار إعدادات الترتيب. الشكل 14: Microsoft SQL Server — إعدادات الترتيب



25. أخترت ترتيب معين.

26. أخترت لاتيني_1_عام.

27. أخترت ثنائي تحت ترتيب الفرز. وتشتمل اللغة اللاتينية 1_العام على اللغات التالية: أفريكانسكتالونيا الهولندية

(قياسية) الهولندية (بلجيكا) الإنجليزية (الولايات المتحدة) الإنجليزية (بريطانيا) الإنجليزية (كندا) الإنجليزية

(نيوزيلندا) الإنجليزية (أستراليا) الإنجليزية (أيرلندا) الإنجليزية (جنوب أفريقيا) الإنجليزية (كاريبين) الإنجليزية

(جامايكا) فيروالألمانية (قياسية) الألمانية (سويسرا) الألمانية (النمسا) الألمانية (لوكسمبورغ) الألمانية

(ليختنشتاين) إندونيسيا إيطالي الإيطالية (سويسرا) البرتغالية (قياسية) البرتغالية (البرازيل)

28. انقر فوق Next (التالي). تفتح نافذة مكتبات الشبكة. الشكل 15: Microsoft SQL Server — مكتبات الشبكة

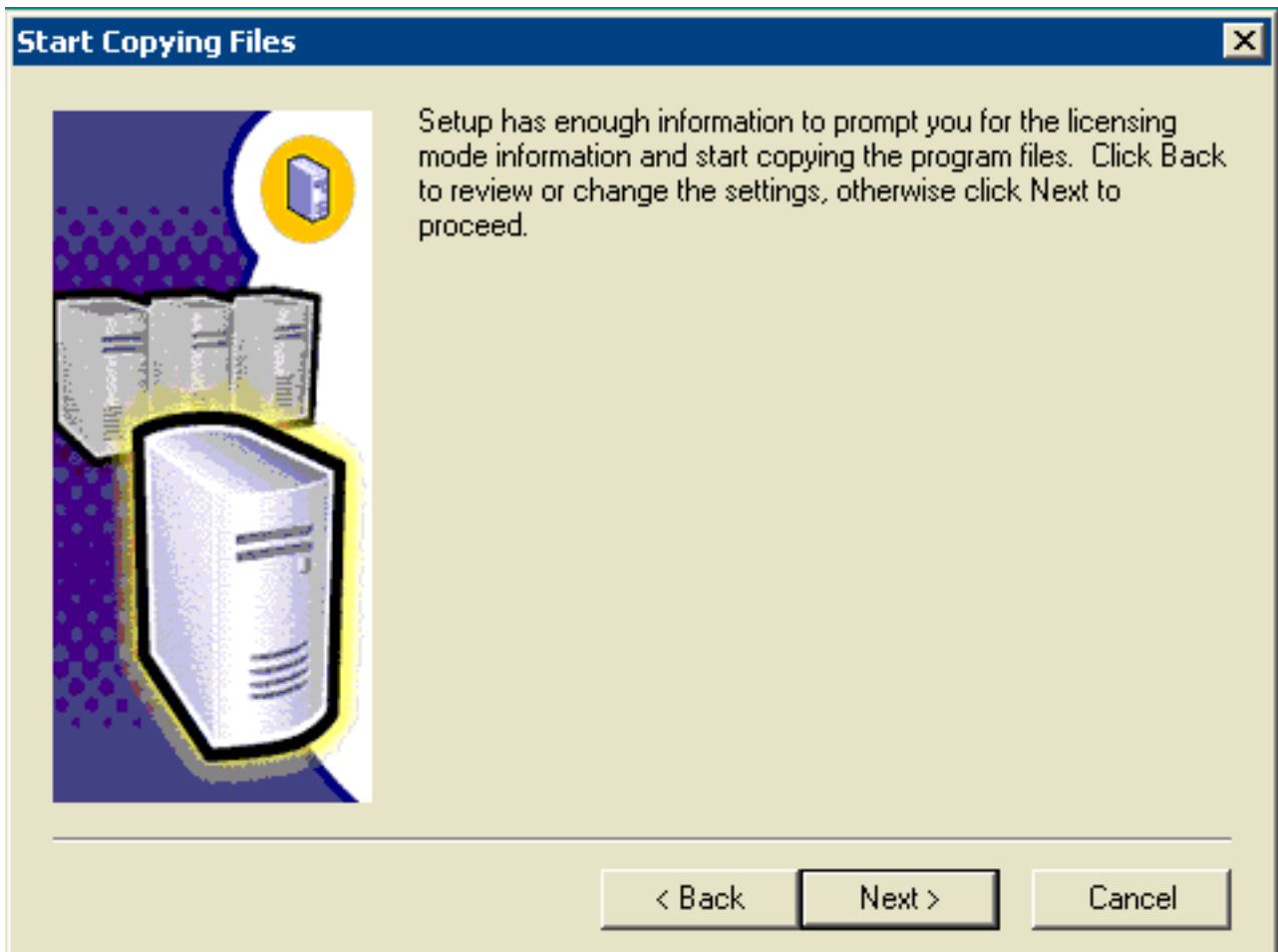
Network Libraries [X]

Select the network libraries to use when connecting to the server.

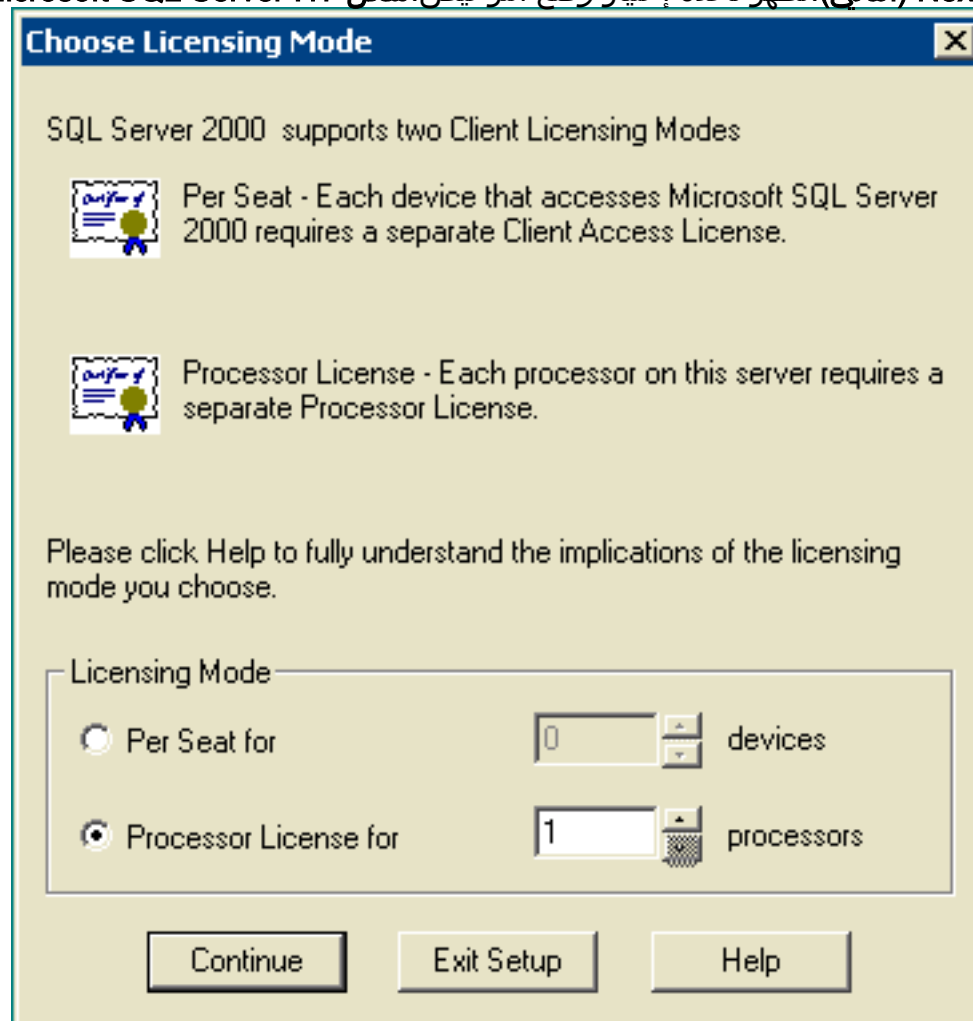
<input checked="" type="checkbox"/> Named Pipes Named Pipe name: <input type="text" value="\\.\pipe\sql\query"/>	<input type="checkbox"/> NwLink IPX/SPX Service address: <input type="text"/>
<input checked="" type="checkbox"/> TCP/IP Sockets Port number: <input type="text" value="1433"/> Proxy address: <input type="text"/>	<input type="checkbox"/> AppleTalk ADSP Object name: <input type="text"/>
<input type="checkbox"/> Multi-Protocol <input type="checkbox"/> Enable Multi-Protocol encryption	<input type="checkbox"/> Banyan VINES SteetTalk service name: <input type="text"/>

Help < Back Next > Cancel

29. تحقق من الأنابيب ومأخذ توصيل TCP/IP.
30. أترك الافتراضيات في حقل اسم الأنبوب المسمى وحقل رقم المنفذ.
31. انقر فوق Next (التالي). شكل 16: Microsoft SQL Server — بدء نسخ الملفات

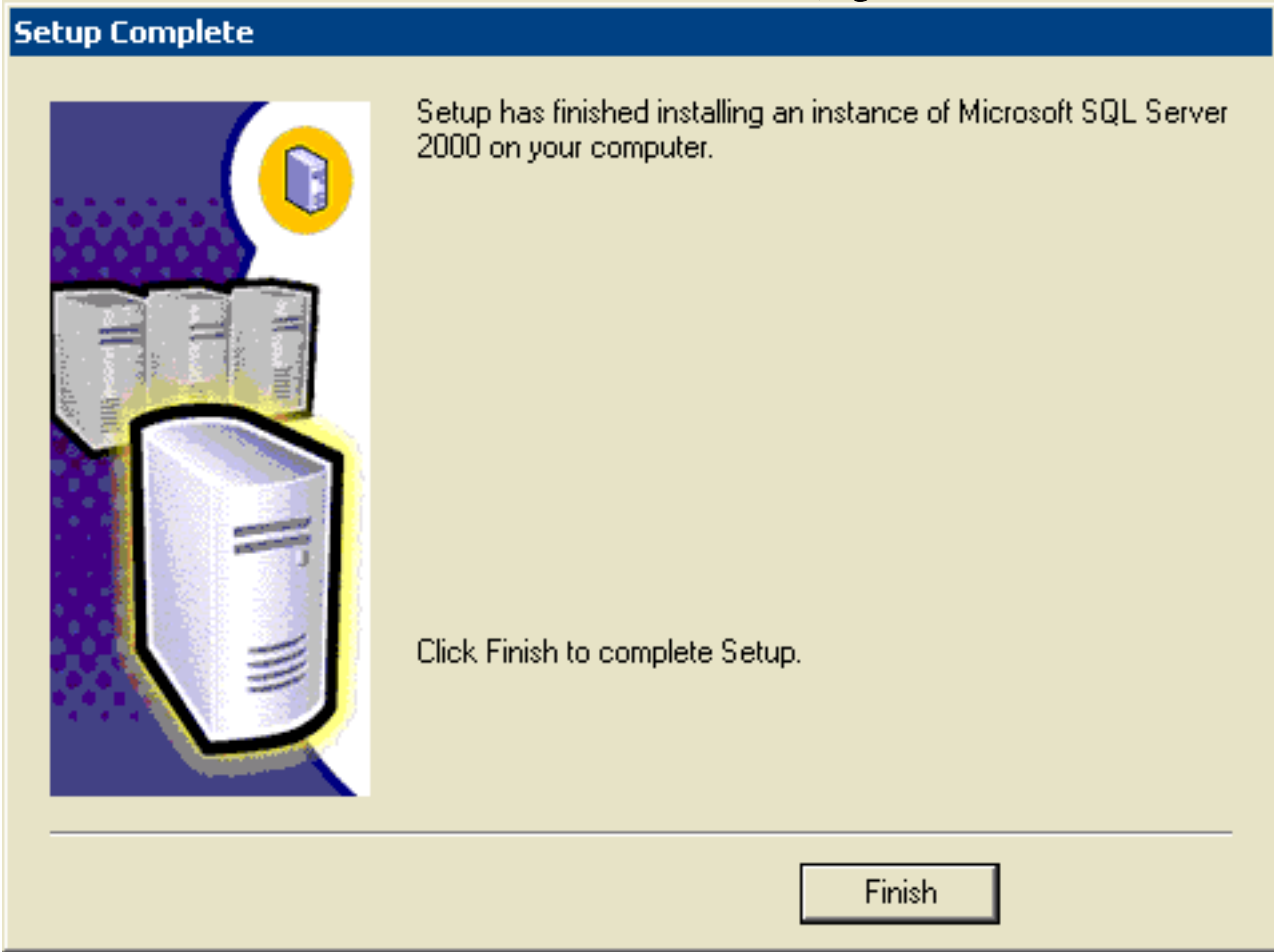


32. انقر فوق **Next** (التالي). تظهر نافذة إختيار وضع الترخيص. شكل 17: Microsoft SQL Server — أختار وضع



الترخيص

33. أختار إما لكل مقعد أو ترخيص المعالج ل. ملاحظة: اتصل بمسؤول النظام للحصول على معلومات الترخيص.
34. انقر فوق Next (التالي). عند اكتمال تثبيت SQL Server 2000، تظهر نافذة اكتمال الإعداد. شكل 18:
- Microsoft SQL Server — اكتمل الإعداد



35. انقر فوق إنهاء" لإكمال الإعداد.

معلومات ذات صلة

- [الدعم التقني والمستندات - Cisco Systems](#)

ةمچرتل هذه لوج

ةللأل تاي نقتل نم ةومچم مادختساب دن تسمل اذه Cisco تچرت
ملاعلاء انءمچ يف نيمدختسمل معدى وتحم مي دقتل ةيرشبلاو
امك ةقيد نوك تنل ةللأل ةمچرت لصف أن ةظحال مچرئ. ةصاغل مهتغب
Cisco يلخت. فرتحم مچرت مامدقي يتل ةيفارتحال ةمچرتل عم لالحل وه
ىلإ أمئاد ةوچرلاب يصوت وتامچرتل هذه ةقد نع اهتيلوئسم Cisco
Systems (رفوتم طبارلا) يلصلأل يزي لچنل دن تسمل