

مادختساب ICM تامدخ ليغشت فاقوي ةي فيك دعب نعواي لحم Windows NT Server Manager

المحتويات

[المقدمة](#)

[المتطلبات الأساسية](#)

[المتطلبات](#)

[المكونات المستخدمة](#)

[الاصطلاحات](#)

[معلومات أساسية](#)

[Access Server Manager](#)

[تحديد الخدمات على كمبيوتر بعيد](#)

[فحص الخدمات وتشغيلها وإيقافها](#)

[القرار](#)

[معلومات ذات صلة](#)

المقدمة

يوضح هذا المستند كيفية إيقاف الخدمات وبدء تشغيلها محليا وعن بعد باستخدام خادم Microsoft Windows NT 4.0.

المتطلبات الأساسية

المتطلبات

Cisco يوصي أن يتلقى أنت معرفة من هذا موضوع:

• إدارة خادم Windows NT

المكونات المستخدمة

تستند المعلومات الواردة في هذا المستند إلى إصدارات البرامج والمكونات المادية التالية:

• أي إصدار من Windows NT

• أي إصدار من Cisco Intelligent Contact Management (ICM) يعمل على Windows NT

تم إنشاء المعلومات الواردة في هذا المستند من الأجهزة الموجودة في بيئة معملية خاصة. بدأت جميع الأجهزة المستخدمة في هذا المستند بتكوين ممسوح (افتراضي). إذا كانت شبكتك مباشرة، فتأكد من فهمك للتأثير المحتمل لأي أمر.

الاصطلاحات

معلومات أساسية

إذا كنت تعرف كيفية إيقاف الخدمات وتشغيلها باستخدام "إدارة الخادم للأداة الإدارية ل Windows NT 4.0"، فيمكنك تنفيذ هذه المهام محليا وعن بعد على أي خادم أو محطة عمل تعمل بنظام Windows NT في المجال:

- فحص خدمات ICM
- بدء خدمات ICM
- إيقاف خدمات ICM

وهذا مفيد عندما لا يمكنك الوصول إلى محطة عمل أو خادم Windows NT باستخدام Telnet أو Symantec PCanywhere.

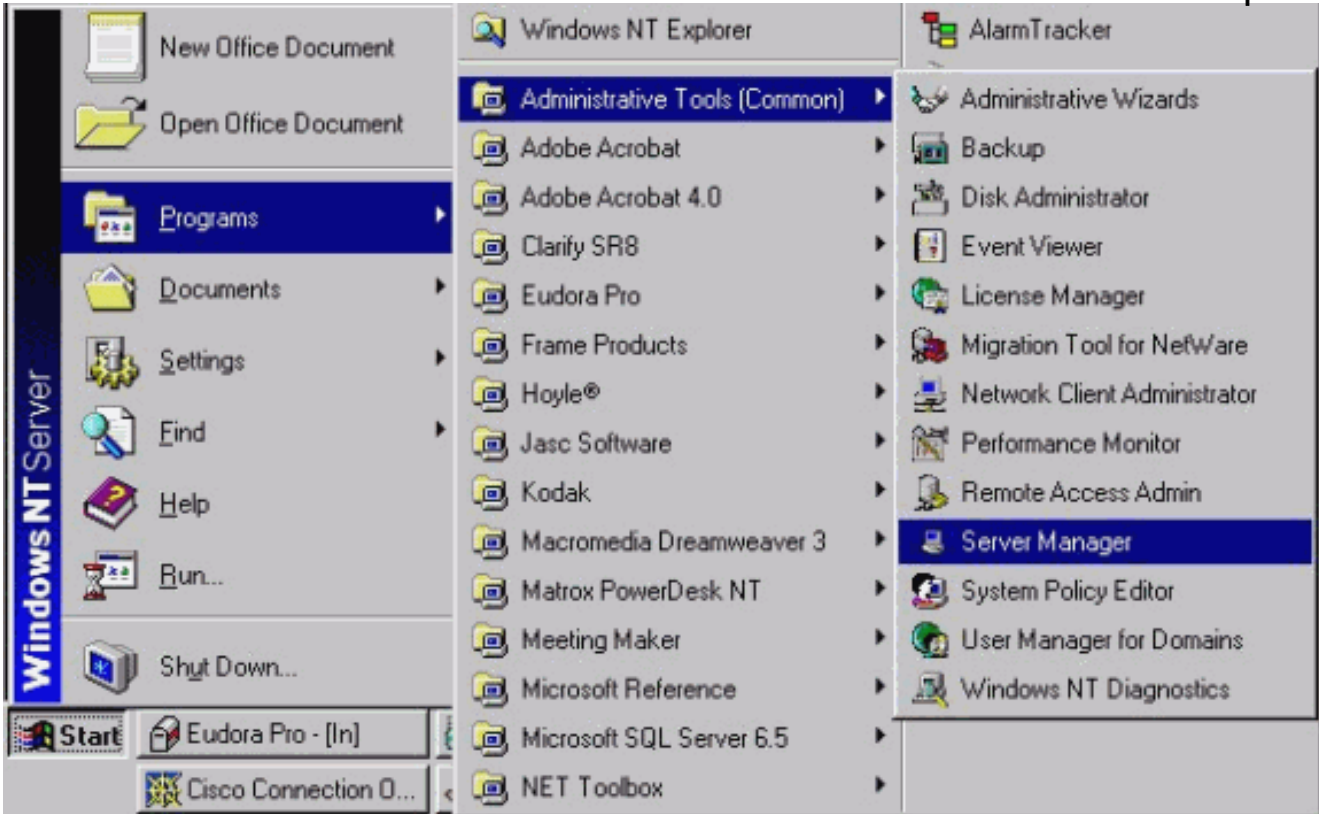
باستخدام "إدارة الخادم"، يمكنك تحديد الكمبيوتر المحلي و/أو البعيد وبدء أي خدمة ICM أو Windows NT. من بين الأمثلة على هذه الخدمات، جهاز تسجيل المكالمات CallRouter أو المسجل أو محطة عمل مسؤول الموزع (AW) أو برنامج Atman Telnet.

ملاحظة: يجب أن تستخدم "إدارة الخادم" لإيقاف تشغيل الخدمات على AW المحدود وبدء تشغيلها. يرجع هذا المتطلب إلى أن التحكم في خدمة ICM لا يعد ميزة مجمعة لنظام حماية مستوى الإدارة (AW) المحدود.

Access Server Manager

أكمل الخطوات التالية للوصول إلى التحكم في خدمة ICM:

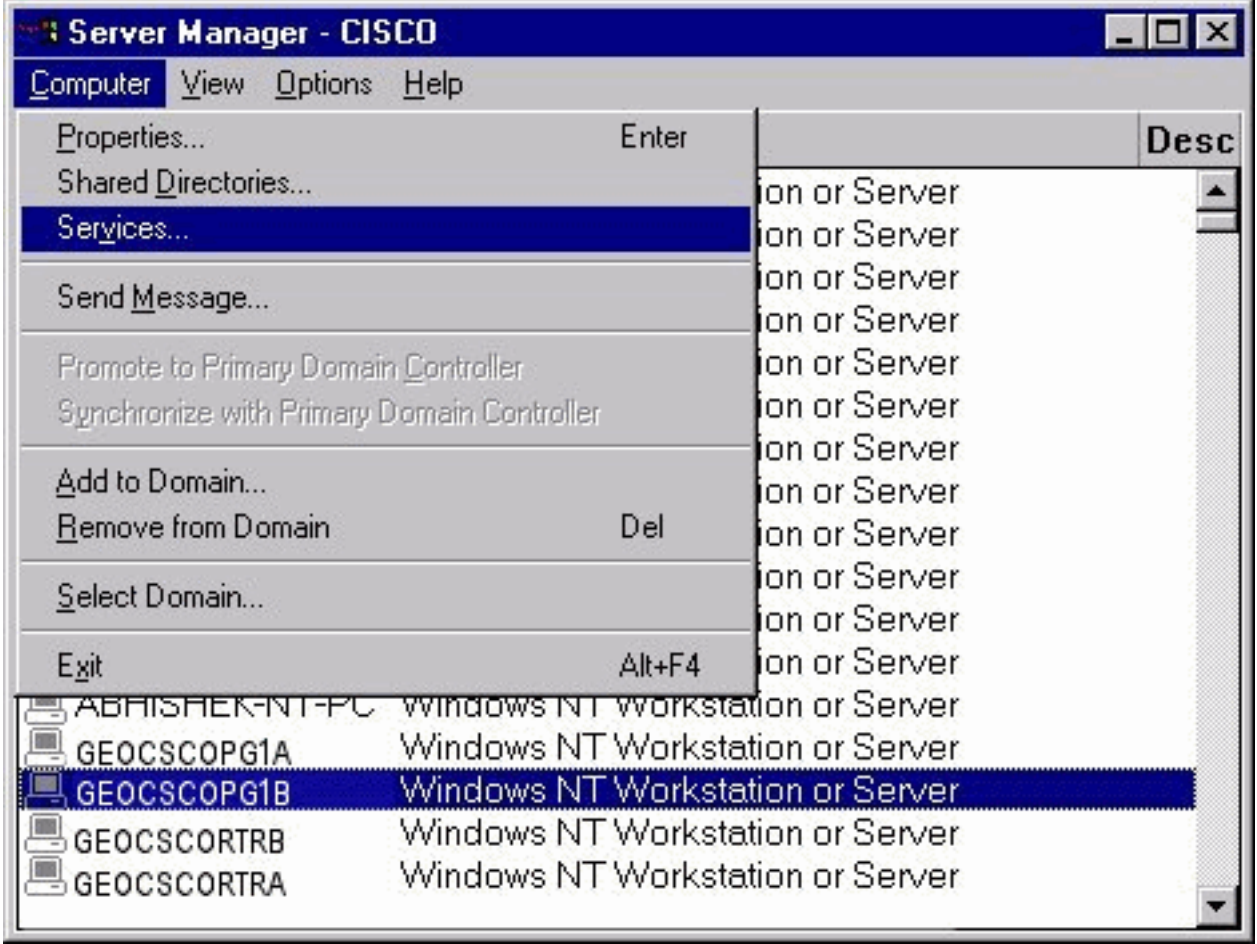
1. من شريط المهام، انقر فوق بدء.
2. اختر برامج < أدوات إدارية > مدير الخادم.



تحديد الخدمات على كمبيوتر بعيد

أكمل الخطوات التالية بعد أن تكون في إدارة الخادم:

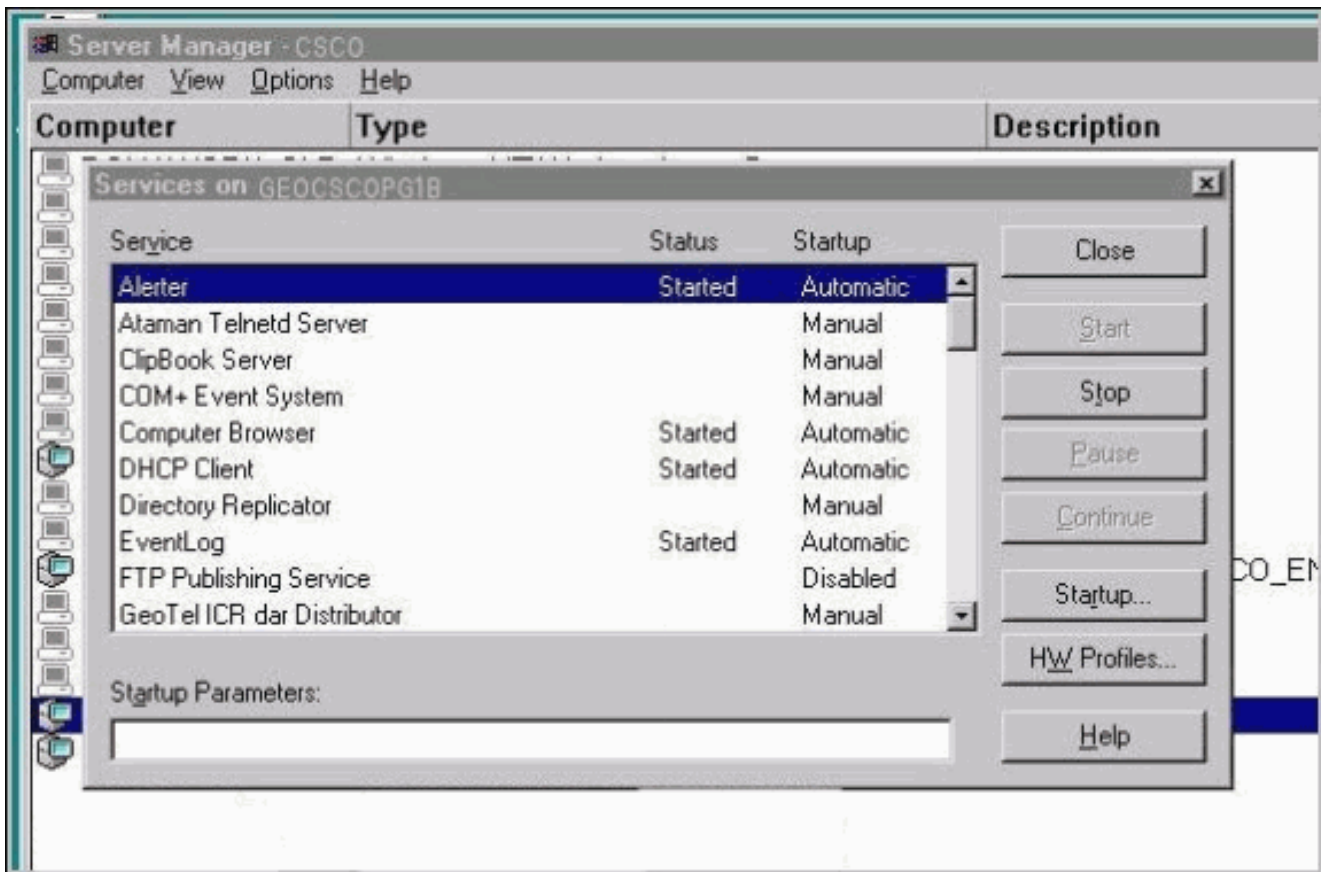
1. حدد اسم الكمبيوتر.
2. انتقل إلى شريط القوائم واختر **كمبيوتر < خدمات....**



فحص الخدمات وتشغيلها وإيقافها

أكمل الخطوات التالية لفحص الخدمات وبدء تشغيلها وإيقافها:

1. حدد الخدمة التي ترغب في تشغيلها أو إيقافها.
2. انقر فوق **بدء** لبدء تشغيل الخدمة.
3. انقر فوق **إيقاف** لإيقاف الخدمة.



القرار

عند هذه النقطة، يمكنك بدء أي خدمة لأي جهاز كمبيوتر في مجال Windows NT وإيقافها. من المهم أكتشاف أخطاء أنظمة ICM وإصلاحها عن بعد خدمة Atman Telnet Server وخدمة خادم المضيف pcAnywhere. تتيح لك هذه الخدمات إنشاء جلسة عمل على برنامج Telnet أو بدء جلسة عمل على الكمبيوتر لعميل بعيد.

معلومات ذات صلة

- [الدعم التقني والمستندات - Cisco Systems](#)

ةمچرتل هذه لوج

ةللأل تاي نقتل نمة ومة مادختساب دن تسمل اذة Cisco تمةرت
ملاعلاء انء مء مء نمة دختسمل معد و تمة مء دقتل ةر شبل او
امك ةق قء نوك ت نل ةللأل ةمچرت لصف أن ةظحال مء ءرء. ةصاأل مء تءل ب
Cisco ةللخت. فرتمة مچرت مء دقء ةللأل ةل فارتحال ةمچرتل عم لاعل او
ىل إأمءءاد ءوچرلاب ةصوء و تامةرتل هذه ةقء نء اهءل وئس م Cisco
Systems (رفوتم طبارل) ةل صأل ةل ءل ءن إل دن تسمل