

NT؟ اذحأ ضراع وه ام

المحتويات

- [المقدمة](#)
- [المتطلبات الأساسية](#)
- [المتطلبات](#)
- [المكونات المستخدمة](#)
- [الاصطلاحات](#)
- [عارض أحداث Windows NT](#)
- [معلومات ذات صلة](#)

[المقدمة](#)

يعد Microsoft Windows NT Event Viewer جزءا من نظام تشغيل Windows NT. يتيح لك "عارض الأحداث" إمكانية مراقبة أحداث النظام والأمان والتطبيق والأخطاء الموجودة على النظام لديك وإدارتها. يعد "عارض أحداث Windows NT" مستودعا للأحداث الهامة مثل حدوث فشل كامل في الطاقة أو الأحداث غير الهامة، مثل إدخال كلمة مرور غير صحيحة عند محاولة تسجيل الدخول.

[المتطلبات الأساسية](#)

[المتطلبات](#)

لا توجد متطلبات خاصة لهذا المستند.

[المكونات المستخدمة](#)

لا يقتصر هذا المستند على إصدارات برامج ومكونات مادية معينة.

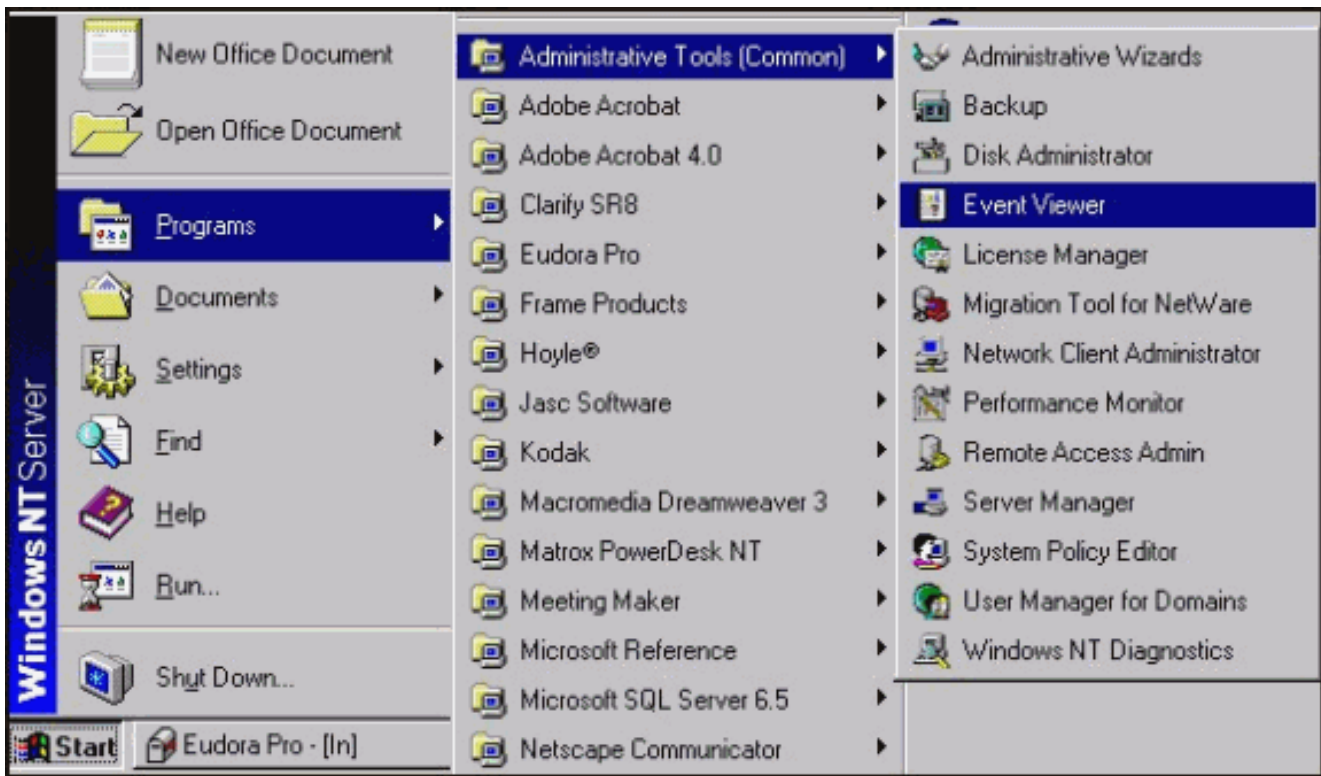
[الاصطلاحات](#)

للحصول على مزيد من المعلومات حول اصطلاحات المستندات، راجع [اصطلاحات تلميحات Cisco التقنية](#).

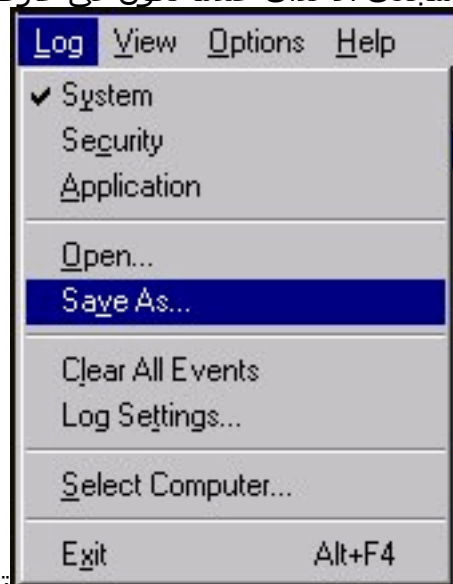
[عارض أحداث Windows NT](#)

لفتح "عارض أحداث Microsoft Windows NT" أكمل الخطوات التالية:

1. من سطح المكتب، انقر فوق بدء <برامج> أدوات إدارية <عارض الأحداث>.



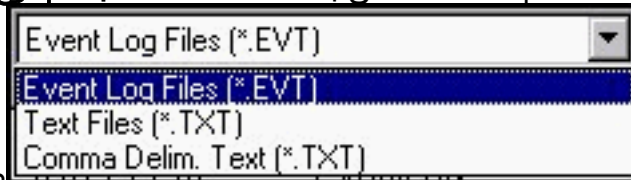
2. لحفظ سجلات الأحداث عندما تكون في عارض الأحداث، حدد سجل < حفظ



باسم. تعرض شاشة حفظ



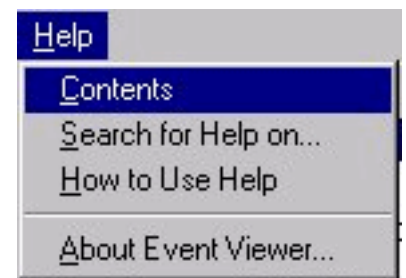
اسم الملف: يحدد اسم الملف الخاص بحفظ الملف. **حفظ باسم نوع:** يحدد تنسيق الملف لحفظ معلومات



الاسم السجل. يمكن فتح هذا الملف في وقت لاحق على أي محطة عمل Microsoft Windows NT باستخدام عارض الأحداث. ملفات النص (*.txt) - ينشئ ملف نصي يمكن فتحه في تطبيق آخر مثل Notepad. فاصلة دقيقة. نص (*.txt) - إذا كنت تخطط لاستخدام المعلومات في تطبيق آخر مثل جدول إلكتروني. **حفظ في:** انقر فوق السهم لأسفل لسرد المجلدات المتوفرة على الكمبيوتر. لفتح مجلد، انقر فوق اسم المجلد.

3. تبدأ خدمة سجل الأحداث تلقائياً عند تشغيل Windows NT. يمكنك إيقاف سجل الأحداث باستخدام أداة الخدمات في لوحة التحكم.

ارجع إلى تعليمات عارض أحداث Microsoft Windows NT للحصول على معلومات إضافية (من شريط القوائم، انقر فوق تعليمات < المحتويات).



[معلومات ذات صلة](#)

• [الدعم الفني - Cisco Systems](#)

ةمچرتل هذه لوج

ةللأل تاي نقتل نمة ومة مادختساب دن تسمل اذة Cisco تمةرت
ملاعلاء انء مء مء نمة دختسمل معد و تمة مء دقتل ةر شبل او
امك ةق قء نوك ت نل ةللأل ةمچرت لصف أن ةظحال مء ءرء. ةصاأل مء تءل ب
Cisco ةلخت. فرتمة مچرت مء دقء ةل ةل ةفارتحال ةمچرتل عم لاعل او
ىل إأمءءاد ءوچرلاب ةصوء و تامةرتل هذه ةقء نء اهءل وئس م Cisco
Systems (رفوتم طبارل) ةلصلأل ةزءل ءنل دن تسمل