

ة دع اس م ل ا تاودأ ل ا لي غ ش ت ل Telnet م ادخ ت س ا ة دي ع ب ل ا ة ي ف ر ط ل ا Cisco ICM ت ادح و ي ل ع

المحتويات

- [المقدمة](#)
- [المتطلبات الأساسية](#)
- [المتطلبات](#)
- [المكونات المستخدمة](#)
- [الاصطلاحات](#)
- [الاتصال بنظام ICM عن بعد](#)
- [معلومات ذات صلة](#)

المقدمة

يشرح هذا المستند كيفية الاتصال بـ Telnet والخروج منه، وهو بروتوكول محاكاة طرفية قياسي في مكدس بروتوكول TCP/IP. يتم تحميل Telnet على الكمبيوتر عند تثبيت (Cisco Intelligent Contact Management (ICM). يمكنك استخدام برنامج Telnet للاتصال بالمراقق وتشغيلها على وحدات ICM الطرفية البعيدة، مثل [dumplog](#) ، و [opctEst](#) ، و [rttest](#) . يمكنك أيضا استخدام Telnet لبدء خدمات ICM وإيقافها ومراجعة ملفات سجل ICM.

المتطلبات الأساسية

المتطلبات

Cisco يوصي أن يتلقى أنت معرفة من هذا موضوع:

- Telnet •

المكونات المستخدمة

لا يقتصر هذا المستند على إصدارات برامج ومكونات مادية معينة.

تم إنشاء المعلومات الواردة في هذا المستند من الأجهزة الموجودة في بيئة معملية خاصة. بدأت جميع الأجهزة المستخدمة في هذا المستند بتكوين ممسوح (افتراضي). إذا كانت شبكتك مباشرة، فتأكد من فهمك للتأثير المحتمل لأي أمر.

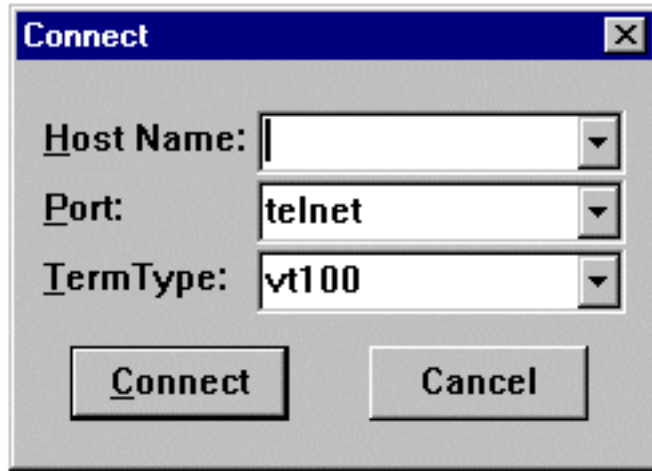
الاصطلاحات

راجع [اصطلاحات تلميحات Cisco التقنية للحصول على مزيد من المعلومات حول اصطلاحات المستندات.](#)

[الاتصال بنظام ICM عن بعد](#)

أكمل الخطوات التالية للوصول إلى Telnet:

1. ابدأ تشغيل Telnet بإحدى الطريقتين التاليتين: حدد ابدأ < تشغيل وأدخل برنامج Telnet. حدد ابدأ < البرامج < الملحقات وانقر فوق برنامج Telnet.
2. في برنامج Telnet، حدد Connect < النظام البعيد. تظهر شاشة الاتصال



هذه:

3. دخلت في المضيف اسم أو عنوان من النظام بعيد أنت تريد أن يربط إلى. على سبيل المثال، جيو-iscortra أو .x.x.x.179
4. حدد Telnet في حقل المنفذ.
5. حدد vt100 في حقل TermType.
6. انقر على توصيل.
7. عند إجراء اتصال، يعرض شريط العنوان لنافذة Telnet اسم المضيف أو عنوان IP الخاص بالنظام الذي تتصل به.
8. قم بتسجيل الدخول باستخدام اسم حساب وكلمة مرور صحيحين. في العادة، هذا هو اسم مستخدم العميل الخاص بك. ارجع إلى مستندات تسليم Cisco ICM للحصول على اسم الحساب الصحيح.
9. أدخل n ل no عند مطالبتك بذلك إذا كنت تريد استخدام ميزات متقدمة.
10. أدخل exit لإنهاء Telnet عند الانتهاء من استخدام النظام البعيد.

معلومات ذات صلة

- [كيفية استخدام أداة Dumplog المساعدة](#)
- [استخدام أداة سطر الأوامر OpctEST](#)
- [أداة Cisco ICM Rtttest Utility](#)
- [الدعم التقني والمستندات - Cisco Systems](#)

ةمچرتل هذه لوج

ةللأل تاي نقتل نم ةومچم مادختساب دن تسمل اذه Cisco تچرت
ملاعلاء انءمچ يف نيمدختسمل معدى وتحم مي دقتل ةيرشبل او
امك ةقيد نوك تنل ةللأل ةمچرت لصف انءمچم لىچرئى. ةصاغل مهتبل ب
Cisco يلخت. فرتحم مچرت مامدقئى تلل ةيفارتحال ةمچرتل عم لالحل وه
ىلإ أمئاد عوچرلاب ي صؤت وتامچرتل هذه ةقदन ةتئىل وئس م Cisco
Systems (رفوتم طبارل) ي لصلأل يزلچنل دن تسمل