

CRS - Microsoft SQL 2000 Server

المحتويات

- [المقدمة](#)
- [المتطلبات الأساسية](#)
- [المتطلبات](#)
- [المكونات المستخدمة](#)
- [الاصطلاحات](#)
- [الخلفية](#)
- [تصدير جدول CRS إلى ملف نصي](#)
- [معلومات ذات صلة](#)

المقدمة

يصف هذا المستند طريقة تصدير جدول قاعدة بيانات حلول إستجابة العملاء (CRS) من Cisco إلى ملف نصي في بيئة Cisco Unified Contact Center Express.

المتطلبات الأساسية

المتطلبات

يجب أن يكون لدى قراء هذا المستند معرفة بالمواضيع التالية:

- Cisco CRS
- Cisco CallManager
- Microsoft SQL

المكونات المستخدمة

تستند المعلومات الواردة في هذا المستند إلى إصدارات البرامج والمكونات المادية التالية:

- CRS، الإصدار x.3 من Cisco
- Cisco CallManager، الإصدار x.3
- Microsoft SQL 2000 Server

تم إنشاء المعلومات الواردة في هذا المستند من الأجهزة الموجودة في بيئة معملية خاصة. بدأت جميع الأجهزة المستخدمة في هذا المستند بتكوين ممسوح (افتراضي). إذا كانت شبكتك مباشرة، فتأكد من فهمك للتأثير المحتمل لأي أمر.

الاصطلاحات

للحصول على مزيد من المعلومات حول اصطلاحات المستندات، ارجع إلى [اصطلاحات تلميحات Cisco التقنية](#).

الخلفية

هناك قاعدتا بيانات تتعلقان ب CRS و db_cra و db_cra_ccdr. تحتوي قواعد البيانات هذه على جداول مثل ما يلي:

- AgentConnectionDetail
- AgentStateDetail
- التطبيق
- ContactRoutingDetail
- ContactServiceQueue
- شركة CRSProperties
- DataSynchFlag
- DBInfo
- debugflag
- dgeb_bin_wfnuance
- dgdb_src_wfnuance
- dgdb_timestamp_wfnuance
- المستخدمون التاريخيون
- معلومات المنتج
- ProfileIDMapping
- PurgeConfig
- RemoteDBAddress
- مورد
- مجموعة الموارد
- تعيين المهارة للمورد
- ملخص RtCSQs
- مواصفات RtICDS
- مهارة
- مجموعة المهارات
- sqlLogging
- WorkflowTask

يحتوي db_cra_ccdr على جداول مثل، ContactCallDetail.

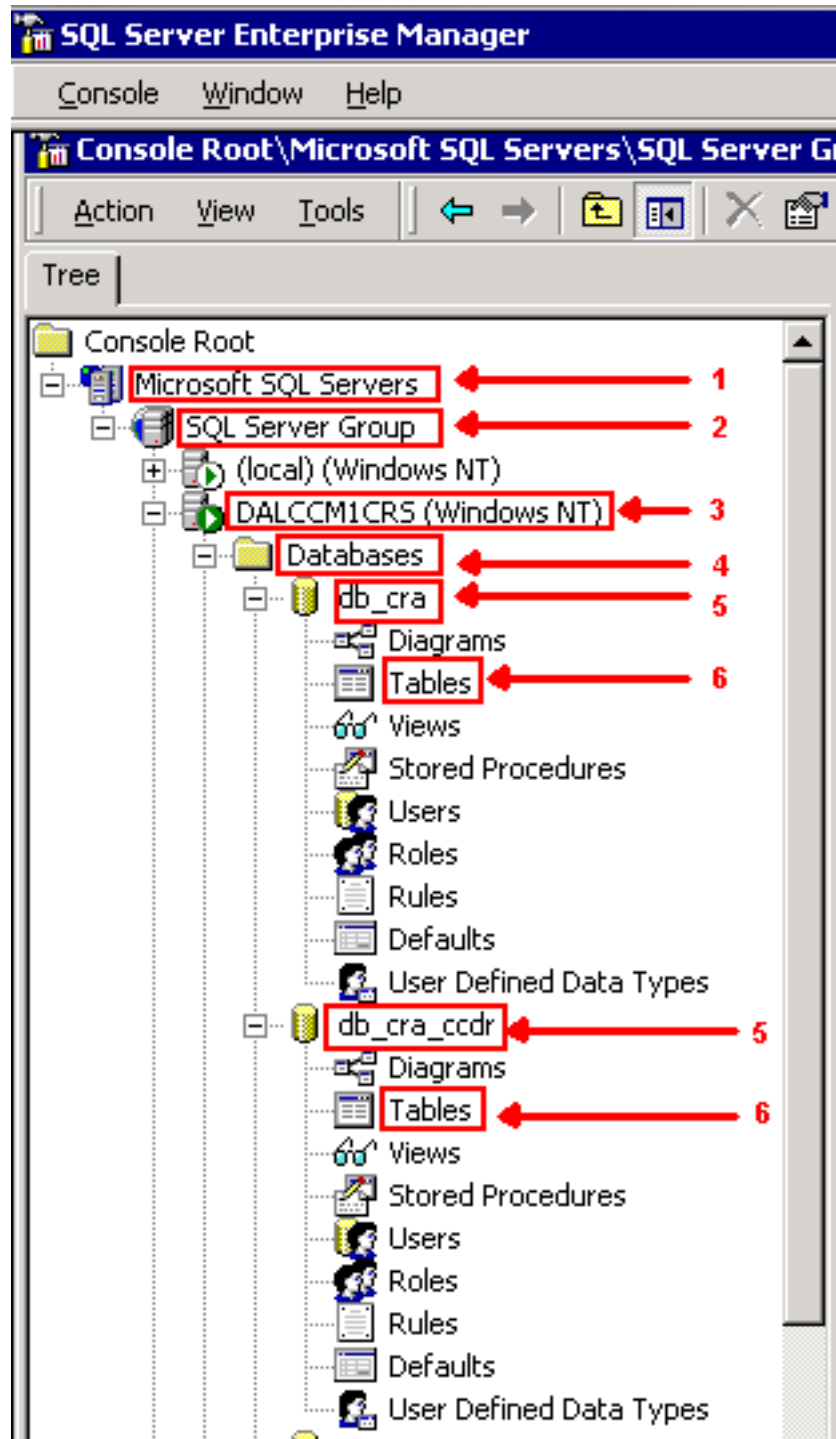
تصدير جدول CRS إلى ملف نصي

المقام الأدنى في تنسيق قاعدة بيانات CRS هو ملف ثابت. هناك أوقات تحتاج فيها إلى تصدير بيانات إلى ملف نصي أو جدول بيانات Excel أو أي تنسيق آخر مدعوم من قبل Microsoft SQL Server 2000. يستخدم الإجراء التالي لتصدير جدول CRS إلى ملف نصي:

1. افتح SQL Server Enterprise Manager بتحديد **Start < برامج < Microsoft SQL Server > Enterprise > Manager**.

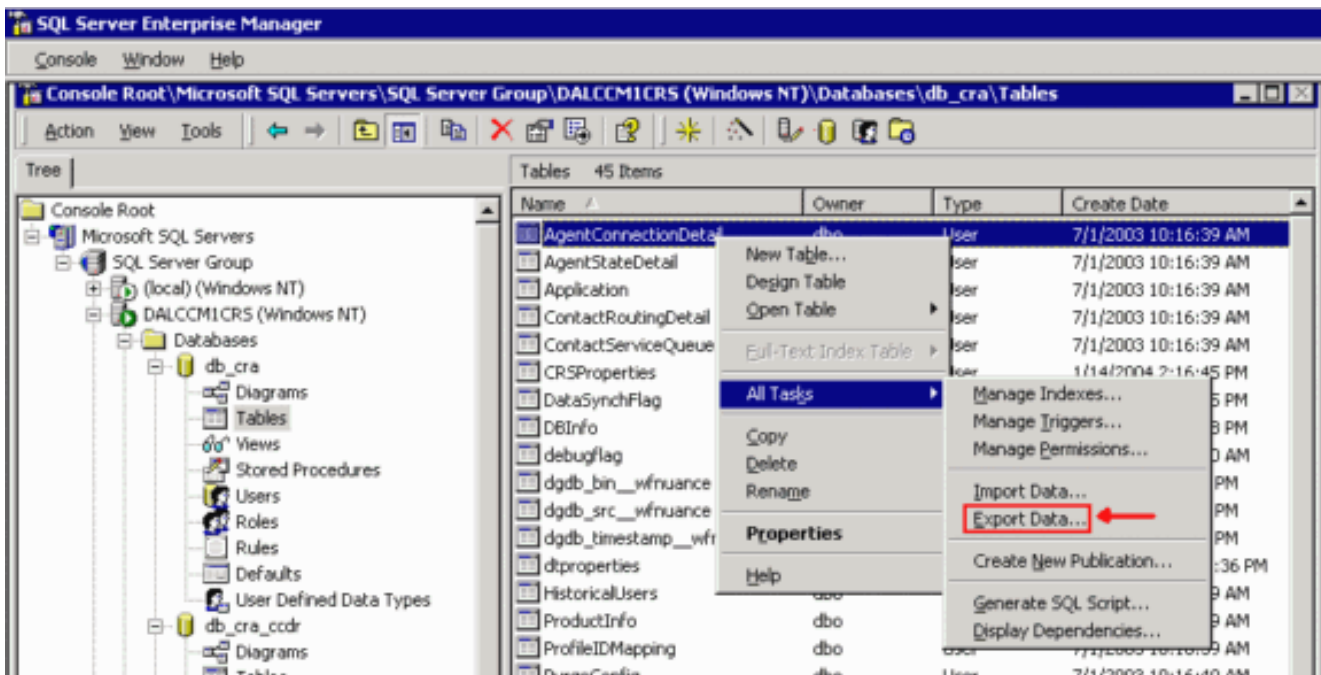
2. الاتصال بالخادم الذي يحتوي على قاعدة بيانات CRS.

3. انتقل إلى مستوى الجدول ل db_cra و db_cra_ccdr في الجزء الأيسر، كما هو موضح في [الشكل 1](#)، انقر فوق +. تمثل الأرقام في الشكل 1 ترتيب مسار التنقل. الشكل 1: SQL Server Enterprise Manager — مسار

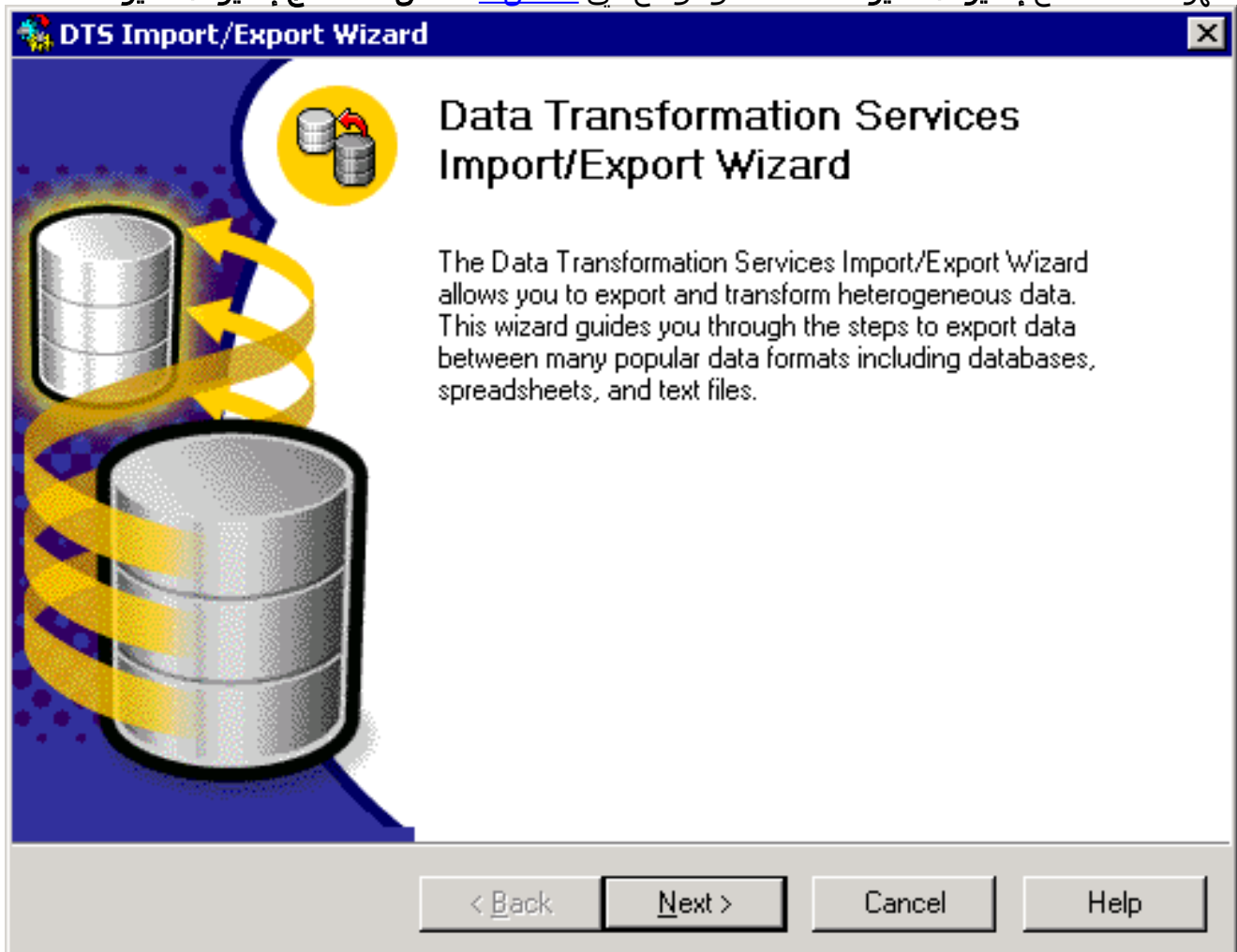


التنقل

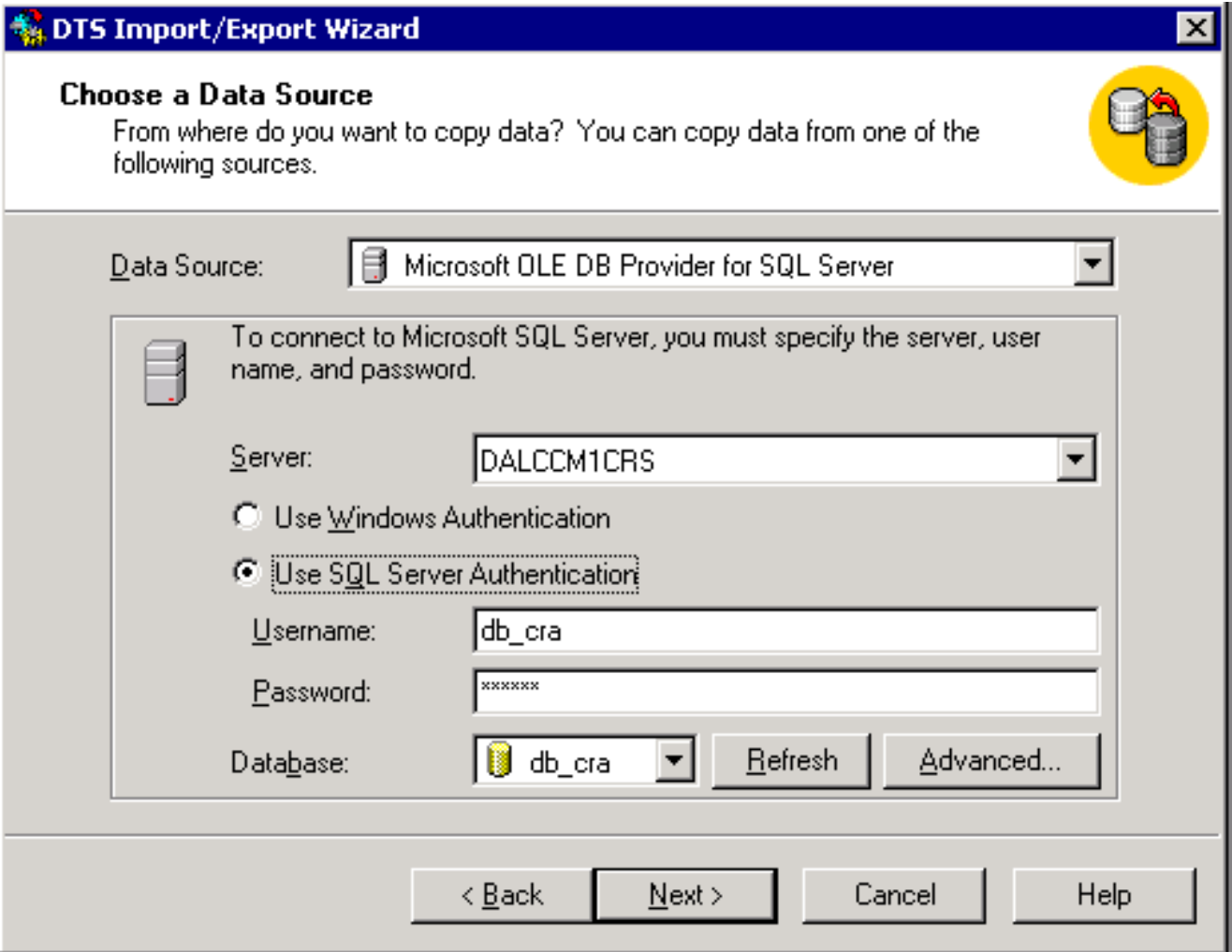
4. انقر بزر الماوس الأيمن فوق اسم الجدول في الجزء الأيمن.
5. حدد كل المهام < تصدير البيانات من القائمة، كما هو موضح في [الشكل 2](#). الشكل 2: تحديد الجدول المراد تصديره



تظهر شاشة معالج إستيراد/تصدير DTS كما هو موضح في الشكل 3. الشكل 3: معالج إستيراد/تصدير DTS



6. انقر فوق Next (التالي). تظهر الشاشة أختار مصدر بيانات، كما هو موضح في الشكل 4. الشكل 4: أختار مصدر بيانات

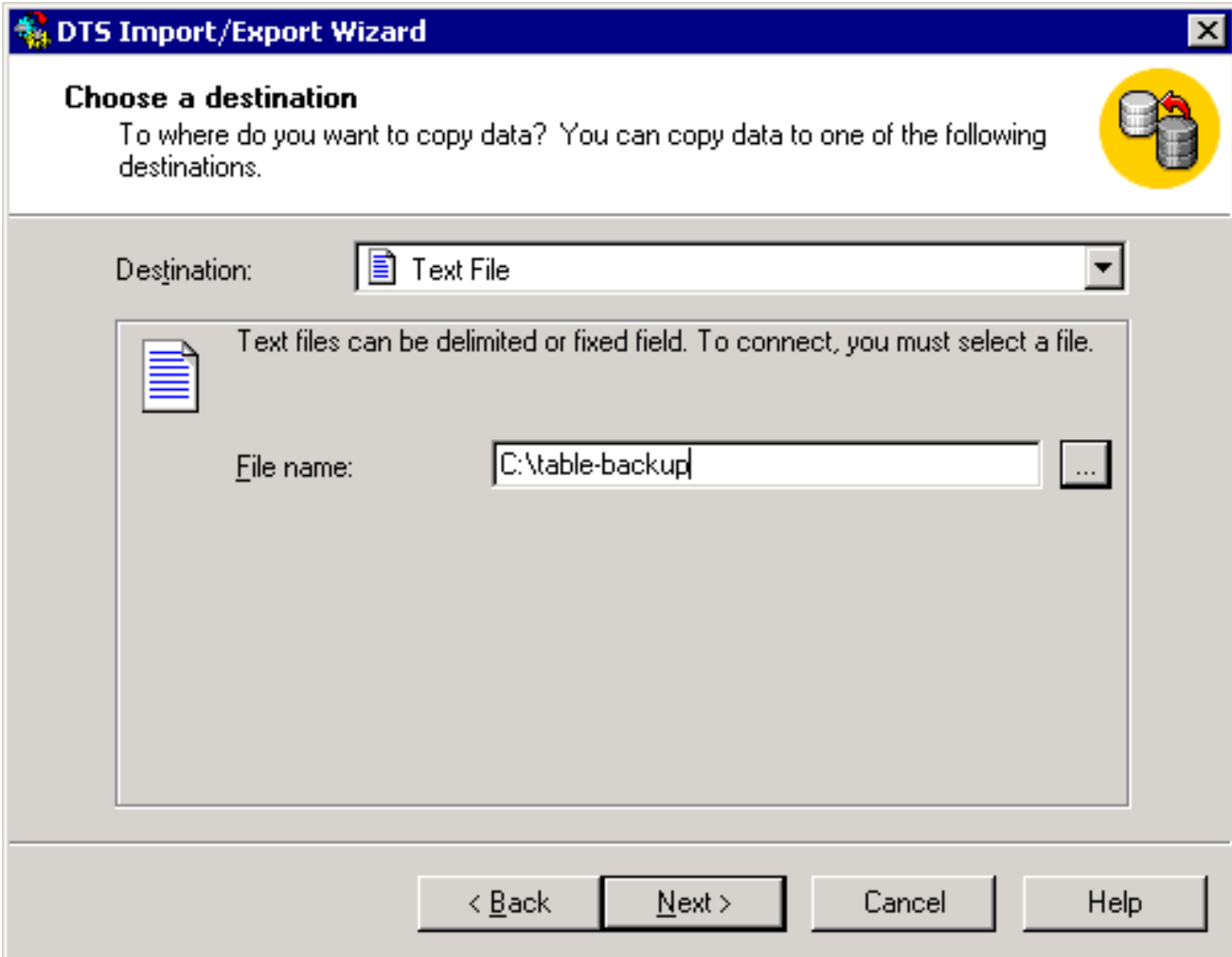


7. انقر لتحديد الزر استخدام مصادقة SQL Server.

8. أدخل اسم المستخدم وكلمة المرور.

9. انقر فوق السهم لأسفل في حقل قاعدة البيانات وحدد قاعدة البيانات التي تريد استخدامها.

10. انقر فوق Next (التالي). تظهر الشاشة أختار وجهة كما هو موضح في الشكل 5. الشكل 5: أختار وجهة

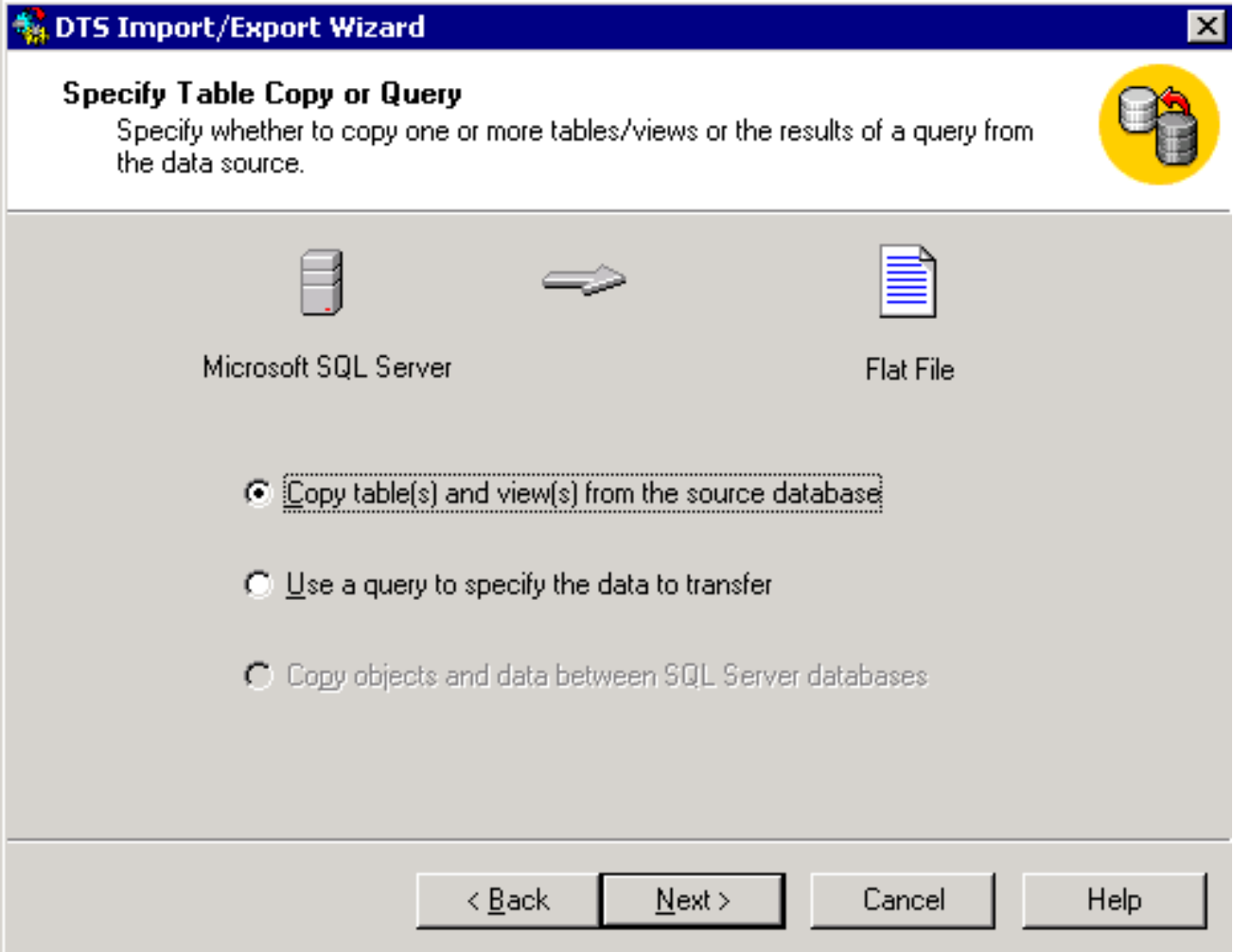


11. في حقل الوجهة، حدد تنسيق بيانات التصدير.

12. أدخل اسم الملف.

13. انقر فوق Next (التالي). تظهر الشاشة تحديد نسخ الجدول أو الاستعلام، كما هو موضح في الشكل 6. الشكل

6: تحديد نسخة الجدول أو الاستعلام



14. انقر لتحديد نسخ الجدول (الجداول) والعرض (طرق العرض) من زر انتقاء قاعدة البيانات المصدر.
15. انقر فوق Next (التالي). تظهر الشاشة تحديد تنسيق الملف الوجهة، كما هو موضح في [الشكل 7](#). شكل 7:
- تحديد تنسيق الملف الوجهة

DTS Import/Export Wizard

Select destination file format
You must specify the file format. Select whether the file is delimited or fixed-field.

Source : [db_cra].[dbo].[AgentConnectionDetail]

Destination File Name: C:\table-backup

Delimited. The columns are separated by any character(s).

Fixed field. Information is aligned into columns of equal width.

File type: ANSI First row has column names

Row delimiter: {CR}{LF}

Column delimiter: Comma

Text qualifier: Double Quote (")

Transform...

< Back Next > Cancel Help

16. حدد الجدول الذي تريد تصديره، انقر السهم لأسفل في حقل المصدر.
17. انقر لتحديد التنسيق، المحدد أو الثابت. ملاحظة: الافتراضي هو إنشاء ملف تنسيق محدد، حيث تفصل الفواصل بين الحقول، وتحاط الحقول بعلامات اقتباس مزدوجة، وتكون الحدود على الصف مرتجعات تنقل وموجز خطوط.
18. انقر فوق **Next** (التالي). تظهر شاشة حفظ، وجدولة، وتكرار حزمة، كما هو موضح في الشكل 8. الشكل 8:
- حفظ الحزمة وجدولتها ونسخها

Save, schedule, and replicate package

Specify if you want to save this DTS package. You may also replicate the data or schedule the package to be executed at a later time.



When

Run immediately Use replication to publish destination data

Schedule DTS package for later execution

Occurs every 1 day(s), at 12:00:00 AM.

Save

Save DTS Package

SQL Server

SQL Server Meta Data Services

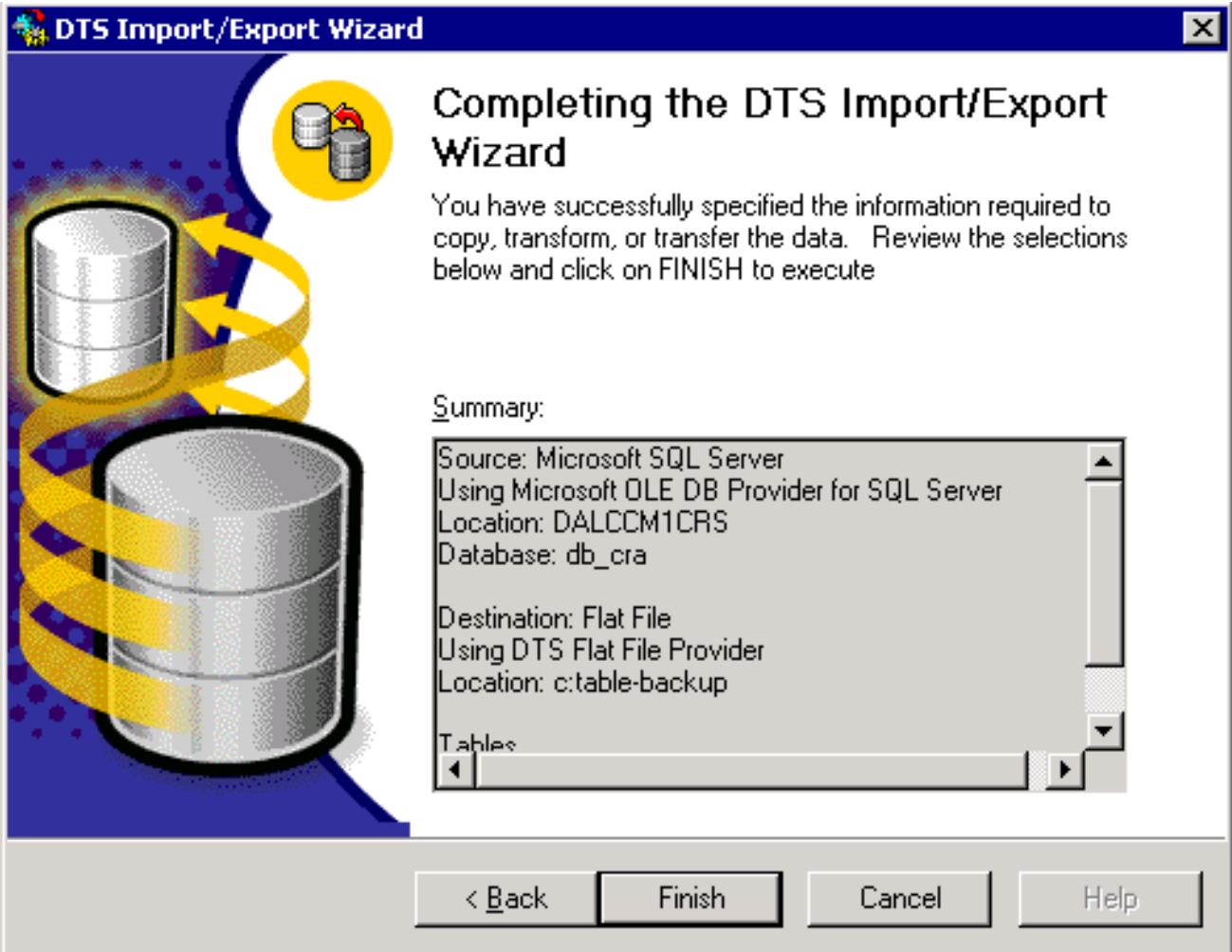
Structured Storage File

Visual Basic File

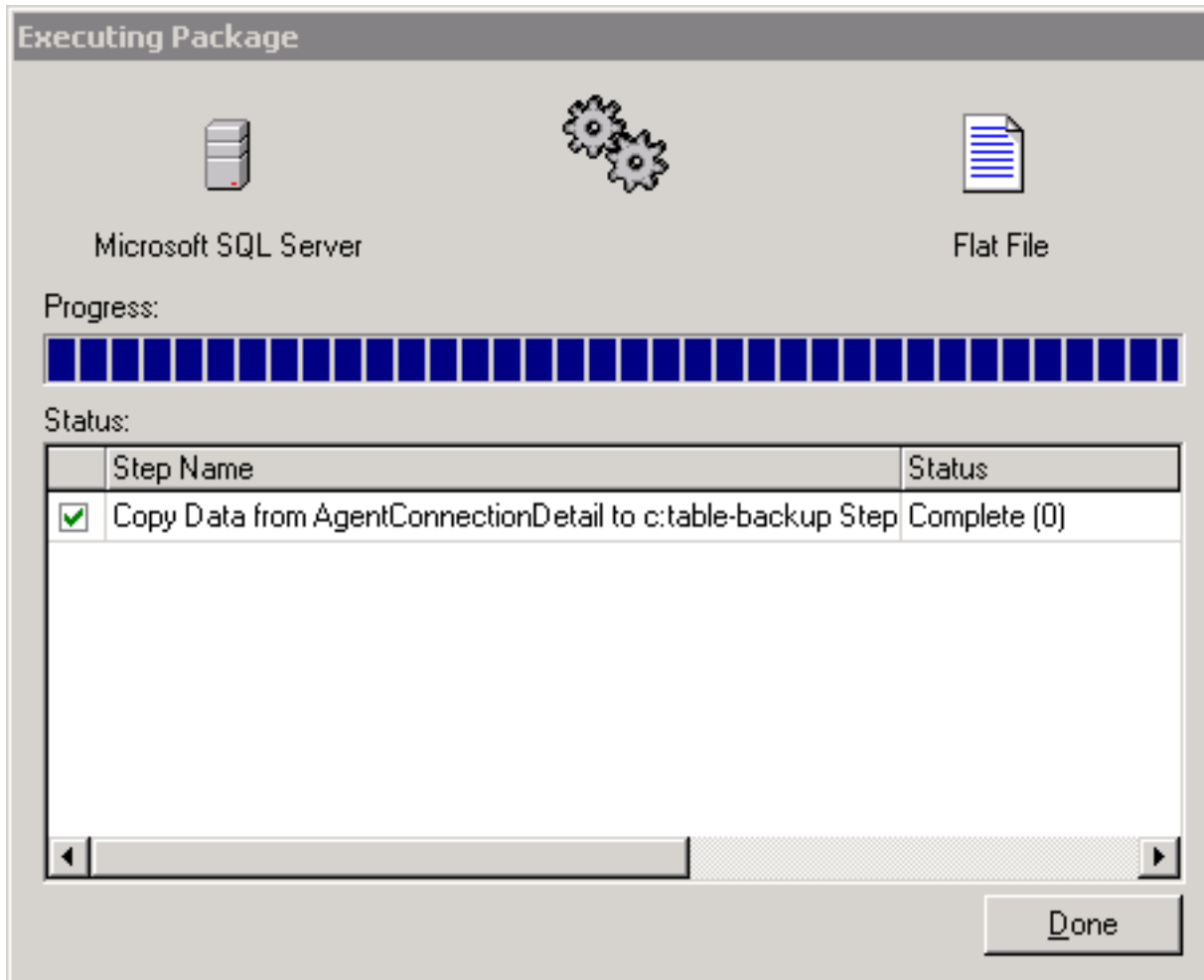
< Back Next > Cancel Help

19. في هذه الشاشة، أختار إما تشغيل فورا أو جدولة حزمة DTS للتنفيذ اللاحق. في هذه الحالة، حدد تشغيل فورا.

20. انقر فوق Next (التالي). تظهر شاشة إكمال معالج إستيراد/تصدير DTS. الشكل 9: إكمال معالج إستيراد/تصدير DTS



21. انقر فوق إنهاء. يعرض قسم الملخص ملخص الاختيارات في الخطوات السابقة.
22. انقر فوق Next (التالي). تظهر شاشة تنفيذ حزمة وتكتب الملف، كما هو موضح في الشكل 10. الشكل 10: تنفيذ الحزمة



23. في حالة نجاح المهمة، تظهر هذه الرسالة:
 .Successfully copied 1 table(s) from Microsoft SQL Server to Flat File

الشكل 11: معالج إستيراد/تصدير DTS



يمكنك تصدير البيانات من SQL Server إلى أي تنسيق، طالما كان برنامج تشغيل OLE DB أو برنامج تشغيل ODBC موجودا للوجهة.

معلومات ذات صلة

• [الدعم الفني - Cisco Systems](#)

