

عم Cisco Supervisor بتكملا حطس تالكشم Windows XP لعل تنرتنإلا لاصتا ةيامح رادج

المحتويات

- [المقدمة](#)
- [المتطلبات الأساسية](#)
- [المتطلبات](#)
- [المكونات المستخدمة](#)
- [الاصطلاحات](#)
- [معلومات أساسية](#)
- [المشكلة](#)
- [الحل](#)
- [معلومات ذات صلة](#)

المقدمة

يصف هذا المستند سببا واحدا لعدم عرض "سطح المكتب المشرف من Cisco" الوكلاء الذين تم تسجيل دخولهم حاليا إلى "سطح المكتب الوكيل من Cisco" في بيئة مركز اتصال (Cisco IP IPCC).

المتطلبات الأساسية

المتطلبات

يجب أن يكون قراء هذا المستند على دراية بما يلي:

- Cisco CallManager
- حلول إستجابة العملاء (CRS) من Cisco
- سطح المكتب الوكيل من Cisco
- جدار حماية اتصال الإنترنت (ICF) لـ Microsoft Windows XP

المكونات المستخدمة

تستند المعلومات الواردة في هذا المستند إلى إصدارات البرامج والمكونات المادية:

- Cisco CallManager، الإصدار x.3 والإصدارات الأحدث
- Cisco CRS، الإصدار x.3 والإصدارات الأحدث
- نظام التشغيل Microsoft Windows XP

تم إنشاء المعلومات الواردة في هذا المستند من الأجهزة الموجودة في بيئة معملية خاصة. بدأت جميع الأجهزة المستخدمة في هذا المستند بتكوين ممسوح (افتراضي). إذا كانت شبكتك مباشرة، فتأكد من فهمك للتأثير المحتمل لأي أمر.

للحصول على مزيد من المعلومات حول اصطلاحات المستندات، ارجع إلى [اصطلاحات تلميحات Cisco التقنية](#).

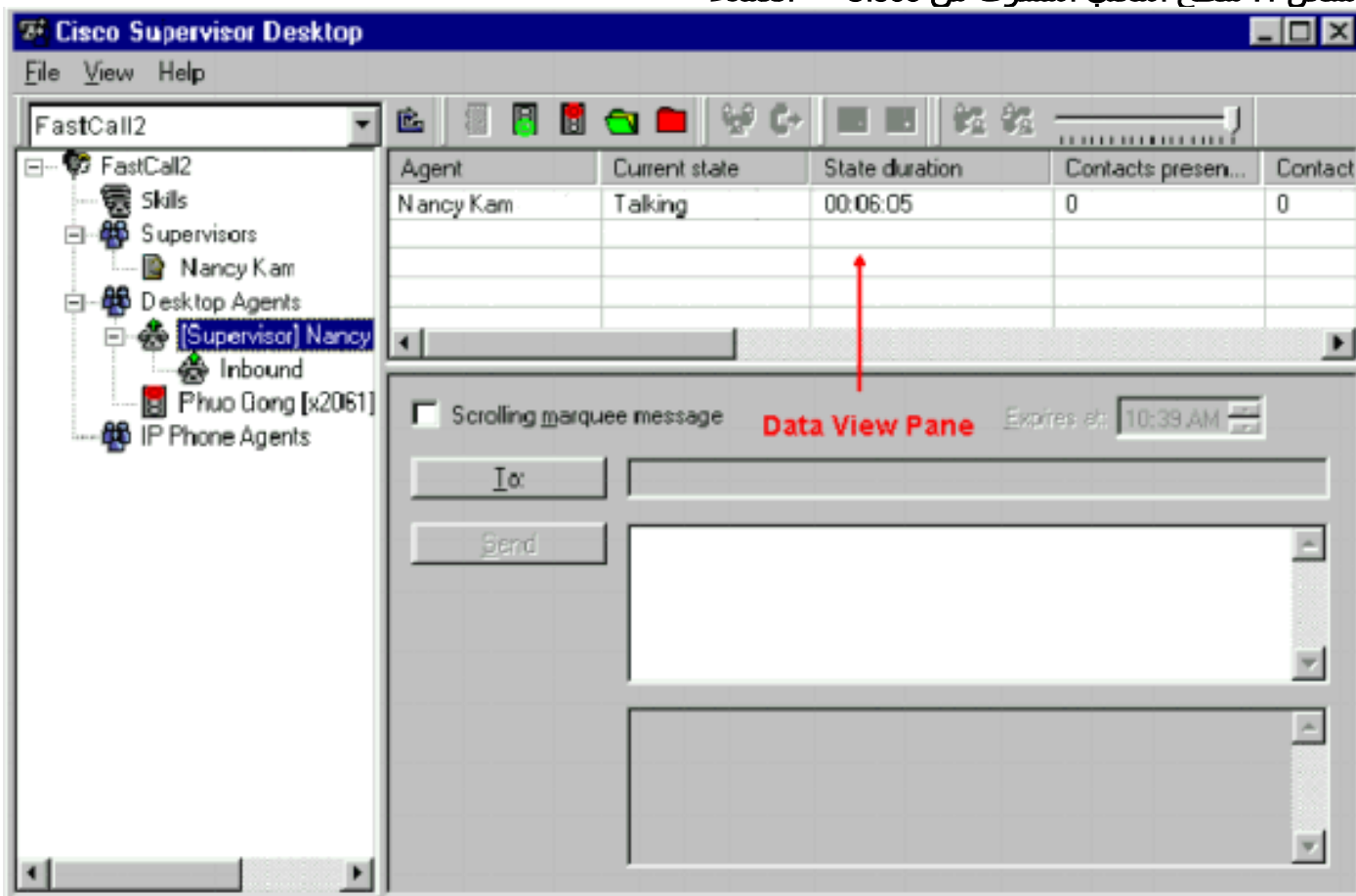
معلومات أساسية

جدار الحماية هو نظام أمان يعمل كحدود حماية بين الشبكة وخارجها. ويتضمن Windows XP برنامج جدار حماية اتصال الإنترنت (ICF) الذي يمكن استخدامه لتقييد المعلومات التي يتم نقلها بين الإنترنت والشبكة الداخلية. كما يقوم ICF بحماية كمبيوتر واحد متصل بالإنترنت باستخدام مودم كبل أو مودم DSL أو مودم طلب هاتفي.

المشكلة

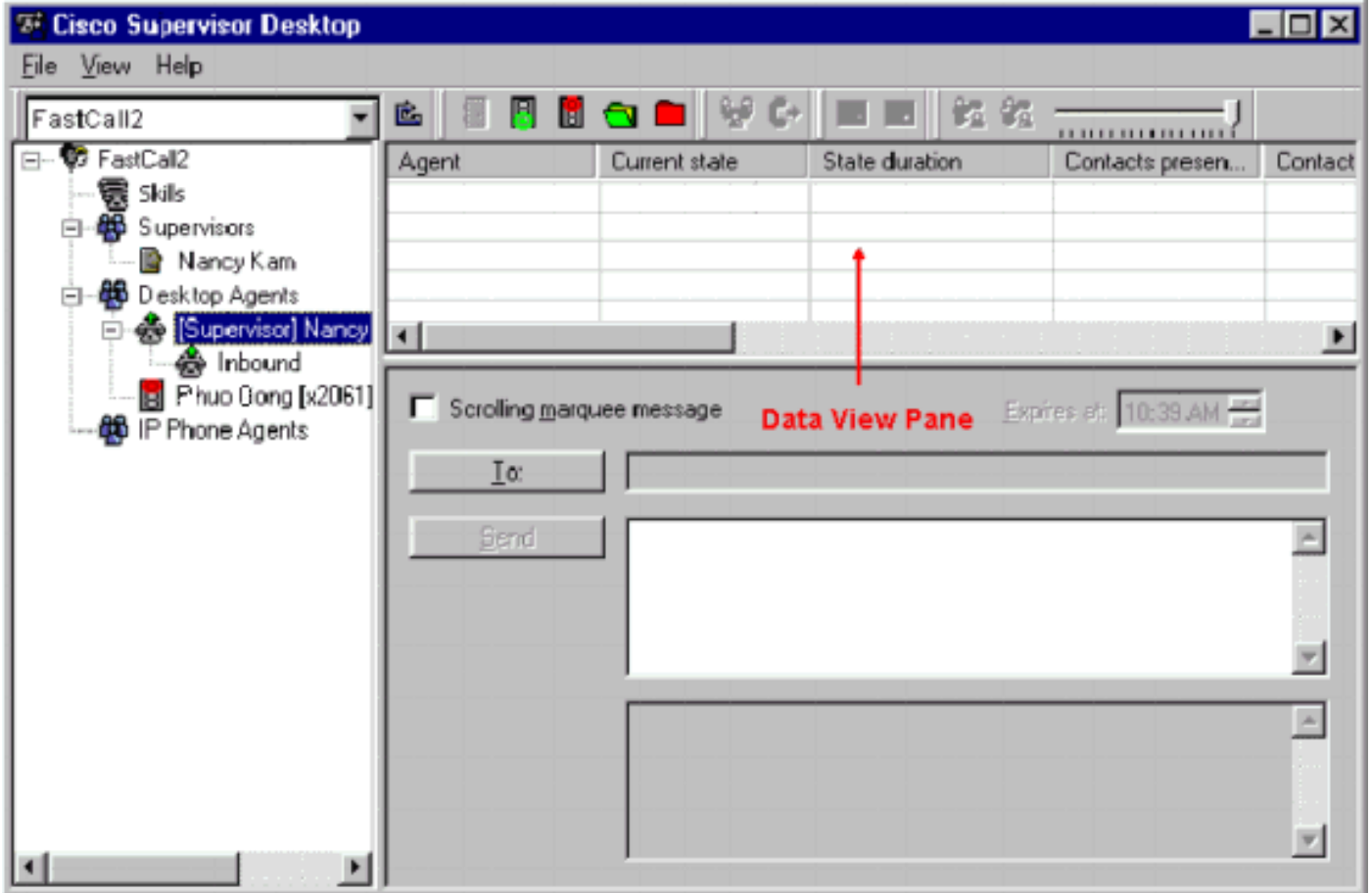
بعد تسجيل الدخول إلى "سطح المكتب المشرف من Cisco"، يجب على المشرف أن يرى جميع العملاء الذين قاموا بتسجيل الدخول حاليا إلى "سطح المكتب الوكيل من Cisco" (راجع [الشكل 1](#)).

الشكل 1: سطح المكتب المشرف من Cisco — العملاء



بعد أن قام المشرف بتسجيل الدخول إلى "سطح المكتب المشرف من Cisco"، لا يحتوي جزء عرض البيانات على وكيل (راجع [الشكل 2](#)) حتى في حالة وجود وكلاء تم تسجيل دخولهم إلى "سطح المكتب الوكيل من Cisco".

الشكل 2: سطح المكتب Cisco Supervisor Desktop — لا يوجد وكلاء



في هذه الحالة، تظهر بعض الوكلاء وتختفي في جزء عرض البيانات بشكل عشوائي. وهذا يعني أن العملاء يتدخلون سطح المكتب المشرف ويخرجون منه بشكل تدريجي.

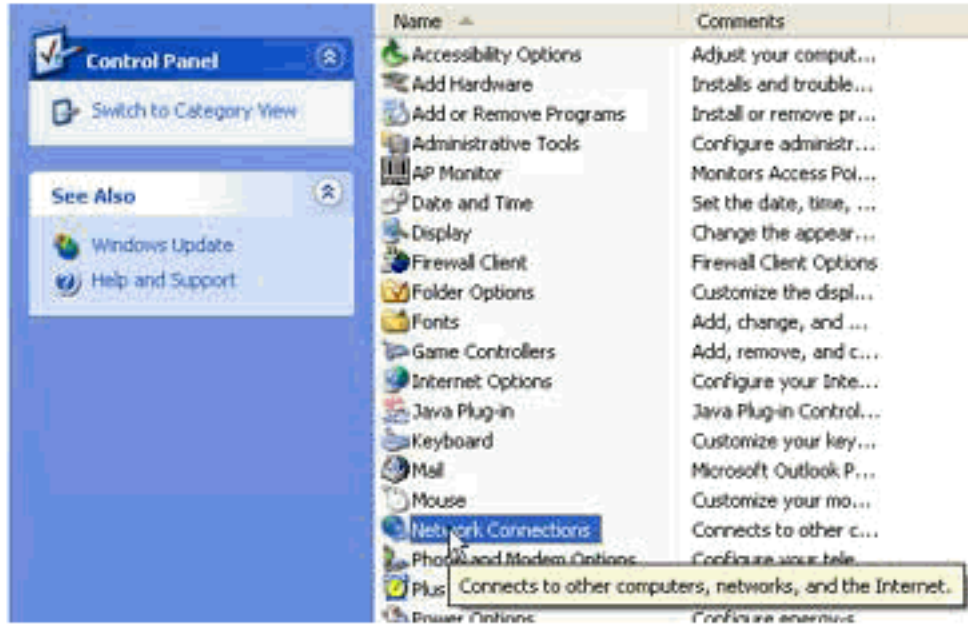
الحل

توجد مشكلة في تكوين Windows XP ICF. في حالة تمكين ICF على اتصال شبكة منطقة محلية بأجهزة كمبيوتر أخرى، فإنه يمنع مشاركة الملفات والطابعات. وهذا هو السبب الجذري لهذه المشاكل:

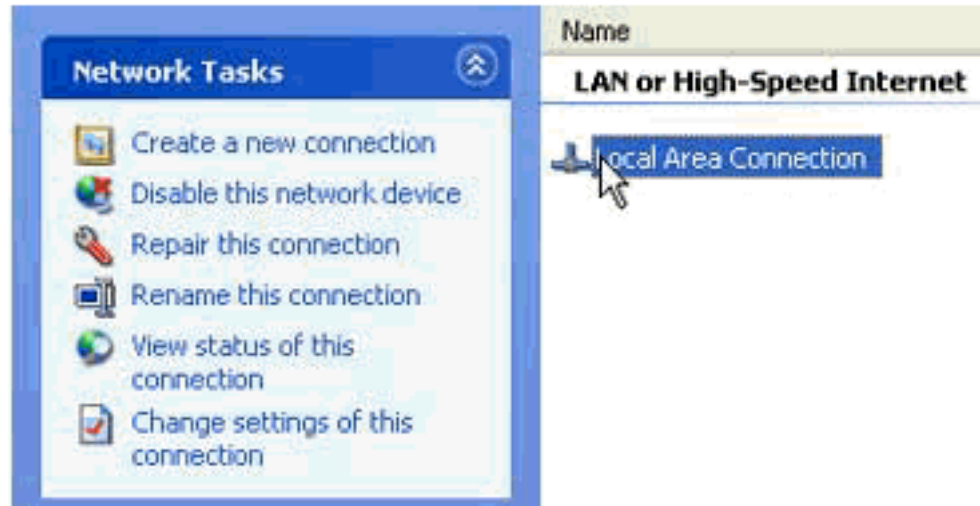
- يتم تمكين ICF على سطح المكتب المشرف من Cisco
 - يتم تمكين ICF على سطح المكتب الوكيل من Cisco
- أتمت ال steps في هذا قسم أن يعجز ال .icf.

ملاحظة: يمكن فقط للمستخدمين الذين لديهم حقوق المسؤول إكمال هذا الإجراء.

1. حدد بداية < لوحة التحكم.
2. انقر نقرًا مزدوجًا على اتصال الشبكة (راجع [الشكل 3](#)). الشكل 3: اتصال الشبكة



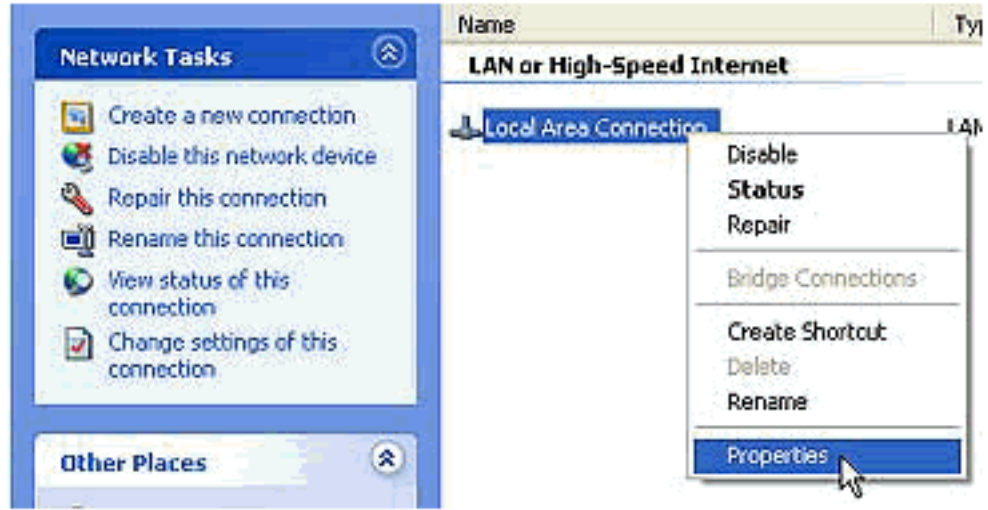
3. حدد اتصال شبكة LAN أو إنترنت عالي السرعة الذي يحتاج إلى حماية (راجع الشكل 4). الشكل 4: مهام الشبكة — حدد الشبكة المحلية أو الإنترنت عالي السرعة



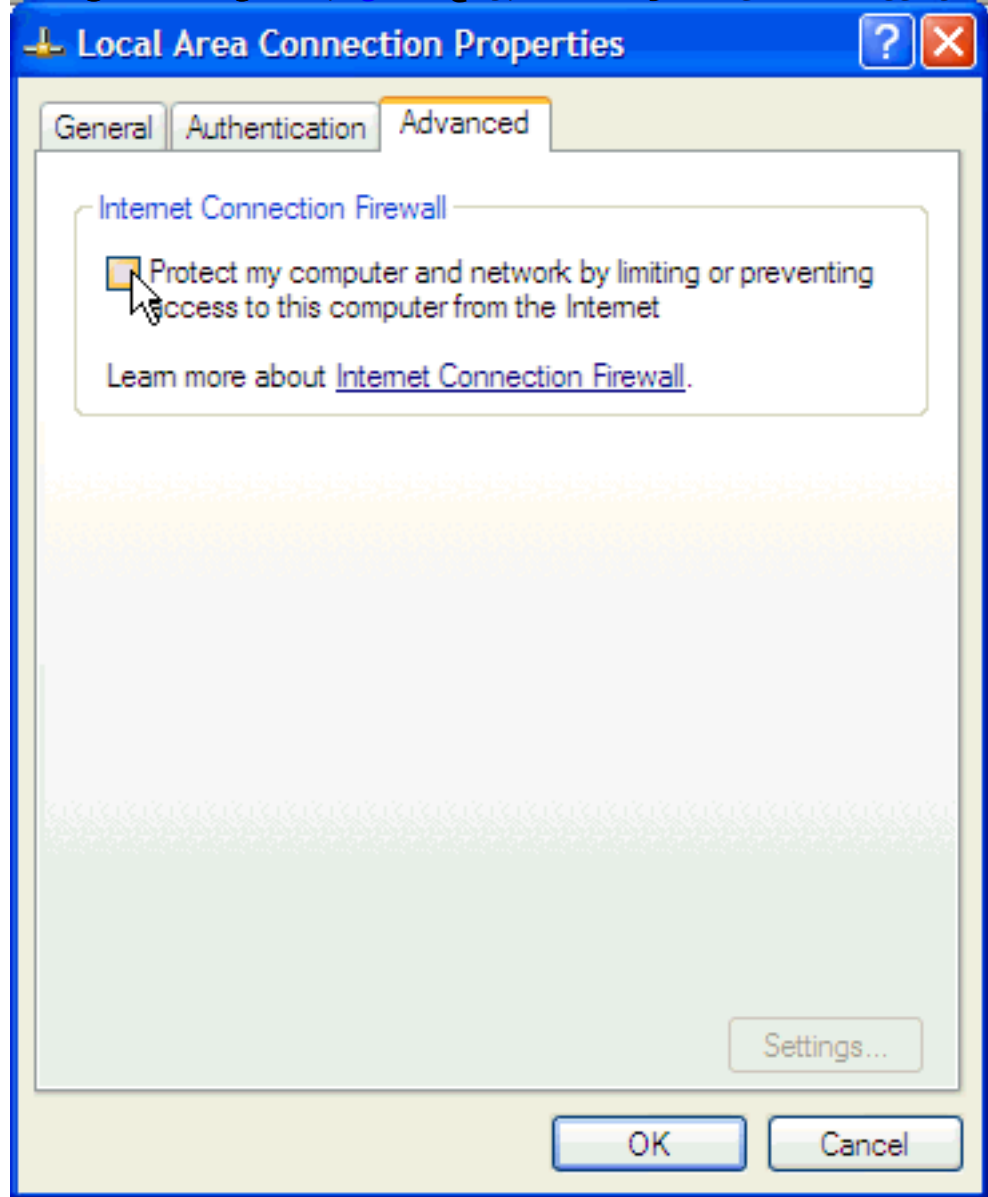
4. حدد خانة الاختيار تغيير إعدادات هذا الاتصال في قائمة خيارات مهام الشبكة (راجع الشكل 5). الشكل 5: مهام الشبكة — تغيير إعدادات هذا الاتصال



5. انقر بزر الماوس الأيمن على اتصال المنطقة المحلية.
6. حدد الخصائص (راجع الشكل 6). الشكل 6: مهام الشبكة — الخصائص



7. انقر فوق علامة التبويب خيارات متقدمة (راجع الشكل 7). الشكل 7: خصائص الاتصال بالمنطقة المحلية



8. امسح خانة الاختيار حماية الكمبيوتر والشبكة بتقييد الوصول إلى هذا الكمبيوتر أو منعه من الوصول إلى الإنترنت في منطقة جدار حماية اتصال الإنترنت لعلامة التبويب المتقدمة لتعطيل ICF.

[معلومات ذات صلة](#)

- [العملاء غير المعروضين على سطح مكتب المشرف من Cisco](#)
- [الدعم الفني - Cisco Systems](#)

ةمچرتل هذه ل و ح

ةلأل تاي نقتل ن م ة و مچ م ادخت ساب دن تسم ل ا ذه Cisco ت مچرت
م ل ا ل ا ل ا ن ا ع مچ ي ف ن ي م د خ ت س م ل ل م ع د ي و ت ح م م ي د ق ت ل ة ي ر ش ب ل و
ا م ك ة ق ي ق د ن و ك ت ن ل ة ل ا ل ا مچرت ل ض ف ا ن ا ة ظ ح ا ل م ي ج ر ي . ة ص ا خ ل ا م ه ت غ ل ب
Cisco ي ل خ ت . ف ر ت ح م مچرت م ا ه م د ق ي ي ت ل ا ة ي ف ا ر ت ح ا ل ا ة مچرت ل ا ع م ل ا ح ل ا و ه
ي ل ا م ا د ع و ج ر ل ا ب ي ص و ت و ت ا مچرت ل ا هذه ة ق د ن ع ا ه ت ي ل و ئ س م Cisco
Systems (ر ف و ت م ط ب ا ر ل ا) ي ل ص ا ل ا ي ز ي ل ج ن ا ل ا دن ت س م ل ا