

DESKTOP_CFG ة كراشم كرحم طي طخت ة تمت أ Cisco Agent Desktop ل IPCC Express في

المحتويات

[المقدمة](#)

[المتطلبات الأساسية](#)

[المتطلبات](#)

[المكونات المستخدمة](#)

[النظرة الأساسية](#)

[الاصطلاحات](#)

[المشكلة](#)

[الحلول](#)

[إنشاء حساب مستخدم محلي على خادم Cisco IPCC Express](#)

[إنشاء مجموعة محلية على خادم Cisco IPCC Express](#)

[تعيين أذونات لمشاركة DESKTOP_CFG](#)

[إنشاء ملف دفعة على محطة عمل سطح المكتب الوكيل من Cisco](#)

[تحرير نهج مجموعة محطات العمل](#)

[معلومات ذات صلة](#)

المقدمة

يقدم هذا المستند طريقة لمسؤولي النظام لأتمتة إستعادة تخطيط محرك الأقراص الضروري للوكلاء الذين يستخدمون "سطح المكتب الوكيل من Cisco" داخل بيئة Cisco IPCC Express Edition.

ملاحظة: يفترض هذا المستند تثبيت خادم IPCC Express في تكوين خادم مجموعة العمل الافتراضي ل Microsoft Windows 2000، وتثبيت سطح المكتب الوكيل من Cisco كمحطة عمل داخل مجال Windows.

المتطلبات الأساسية

المتطلبات

يجب أن تكون على دراية بهذه المتطلبات:

- إدارة خادم Windows 2000
- الإدارة الاحترافية لنظام التشغيل Windows 2000
- إدارة Windows XP Professional

المكونات المستخدمة

تستند المعلومات الواردة في هذا المستند إلى إصدارات البرامج والمكونات المادية أدناه.

• Cisco IPCC Express 3.1(x) والإصدارات الأحدث

• سطح المكتب الوكيل من Cisco

• نظام التشغيل Microsoft Windows 2000 Professional

تم إنشاء المعلومات المقدمة في هذا المستند من الأجهزة الموجودة في بيئة معملية خاصة. بدأت جميع الأجهزة المستخدمة في هذا المستند بتكوين ممسوح (افتراضي). إذا كنت تعمل في شبكة مباشرة، فتأكد من فهمك للتأثير المحتمل لأي أمر قبل استخدامه.

النظرية الأساسية

في بيئة Cisco IPCC Express، يكون تثبيت الخادم الافتراضي للشبكات هو تكوين خادم مجموعة العمل Windows 2000 المستقل. كجزء من العمليات العادية، يتطلب البرنامج Windows Login مشاركة مستمرة على الشبكة تسمى DESKTOP_CFG على خادم IPCC Express تتم استعادتها قبل تسجيل الدخول إلى سطح المكتب لوكيل Cisco. ويتم تنفيذ تخطيط المشاركة هذا إذا كان لدى الوكلاء بيانات اعتماد حساب مستخدم محلي على خادم IPCC Express.

يعني تثبيت خادم مجموعة العمل عدم مزامنة بيانات اعتماد حساب المستخدم المحلي هذه مع نهج مجال الشركة الوكيل، بما في ذلك كلمات المرور. لتبسيط الإدارة، يمكن لجميع الوكلاء استخدام نفس بيانات اعتماد حساب المستخدم المحلي على خادم IPCC Express للحصول على حق الوصول إلى مشاركة الشبكة. ويتم تحقيق المزيد من التبسيط في حالة تشغيل ملف دفعة في وقت تسجيل الدخول إلى Windows، للتعين إلى مشاركة الشبكة هذه.

الاصطلاحات

للحصول على مزيد من المعلومات حول اصطلاحات المستندات، ارجع إلى [اصطلاحات تلميحات Cisco التقنية](#).

المشكلة

لا يتم أتمتة تخطيط محرك الأقراص للوكلاء الذين يستخدمون "سطح المكتب الوكيل من Cisco" داخل بيئة IPCC Express.

الحلول

وترد أدناه تفاصيل حلول هذه المشكلة.

إنشاء حساب مستخدم محلي على خادم Cisco IPCC Express

1. على خادم IPCC Express، انقر فوق بدء <البرامج> الأدوات الإدارية <إدارة الكمبيوتر>.
2. حدد مجلد المستخدمين وانقر بزر الماوس الأيمن.
3. تحديد مستخدم جديد.
4. اكتب ما يلي، كما هو موضح في لقطة الشاشة أدناه. اسم المستخدم مكملة المرور تأكيد كلمة المرور بتعذر على المستخدم تغيير كلمة المرور كلمة المرور لا تنتهي

New User ? X

User name: ipccuser

Full name: ipcc agent user

Description: user account for ipcc CAD agent login

Password: xxxxxx

Confirm password: xxxxxx

User must change password at next logon

User cannot change password

Password never expires

Account is disabled

Create Close

أبدأ

5. انقر فوق إنشاء > إغلاق.

إنشاء مجموعة محلية على خادم Cisco IPCC Express

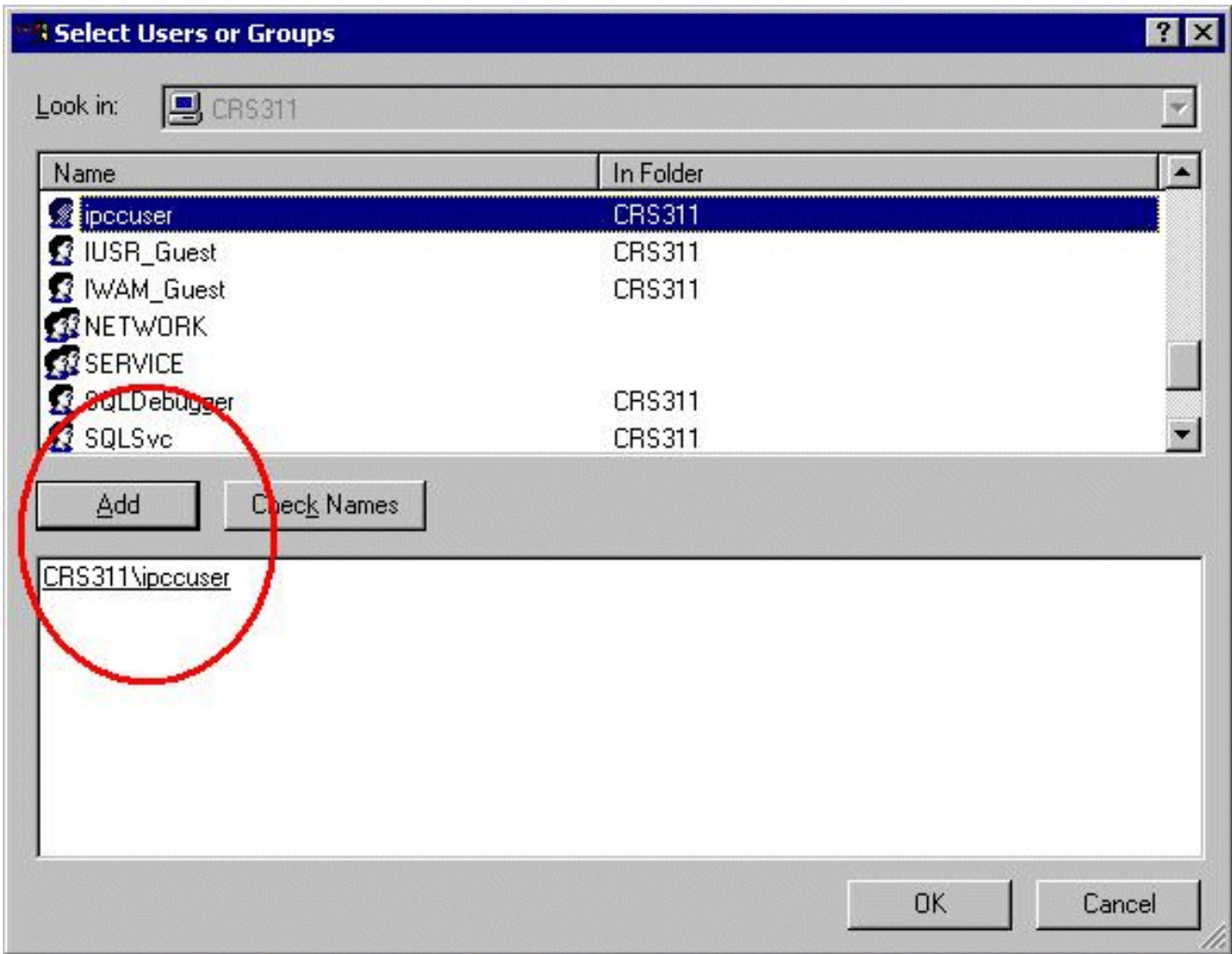
1. على خادم IPCC Express، انقر فوق بدء > البرامج > الأدوات الإدارية > إدارة الكمبيوتر.
2. من "إدارة الكمبيوتر"، قم بتوسيع المستخدمين المحليين والمجموعات المحلية.
3. حدد مجلد المجموعات وانقر بزر الماوس الأيمن.
4. حدد مجموعة جديدة.
5. اكتب ما يلي، كما هو موضح في نافذة مجموعة جديدة. اسم

The image shows a 'New Group' dialog box. The title bar is blue with the text 'New Group' and a question mark and close button. The dialog has a light gray background. It contains three input fields: 'Group name:' with the text 'IPCCGroup', 'Description:' with the text 'Group for IPCC Agents', and 'Members:' which is an empty list box. Below the list are two buttons: 'Add..' and 'Remove'. At the bottom right are two buttons: 'Create' and 'Close'.

المجموعة

6. انقر فوق إضافة (Add).

7. في الإطار [تحديد مستخدمين أو مجموعات](#)، ابحث عن اسم مستخدم سطح المكتب لوكيل Cisco المعين وانقر فوق إضافة.

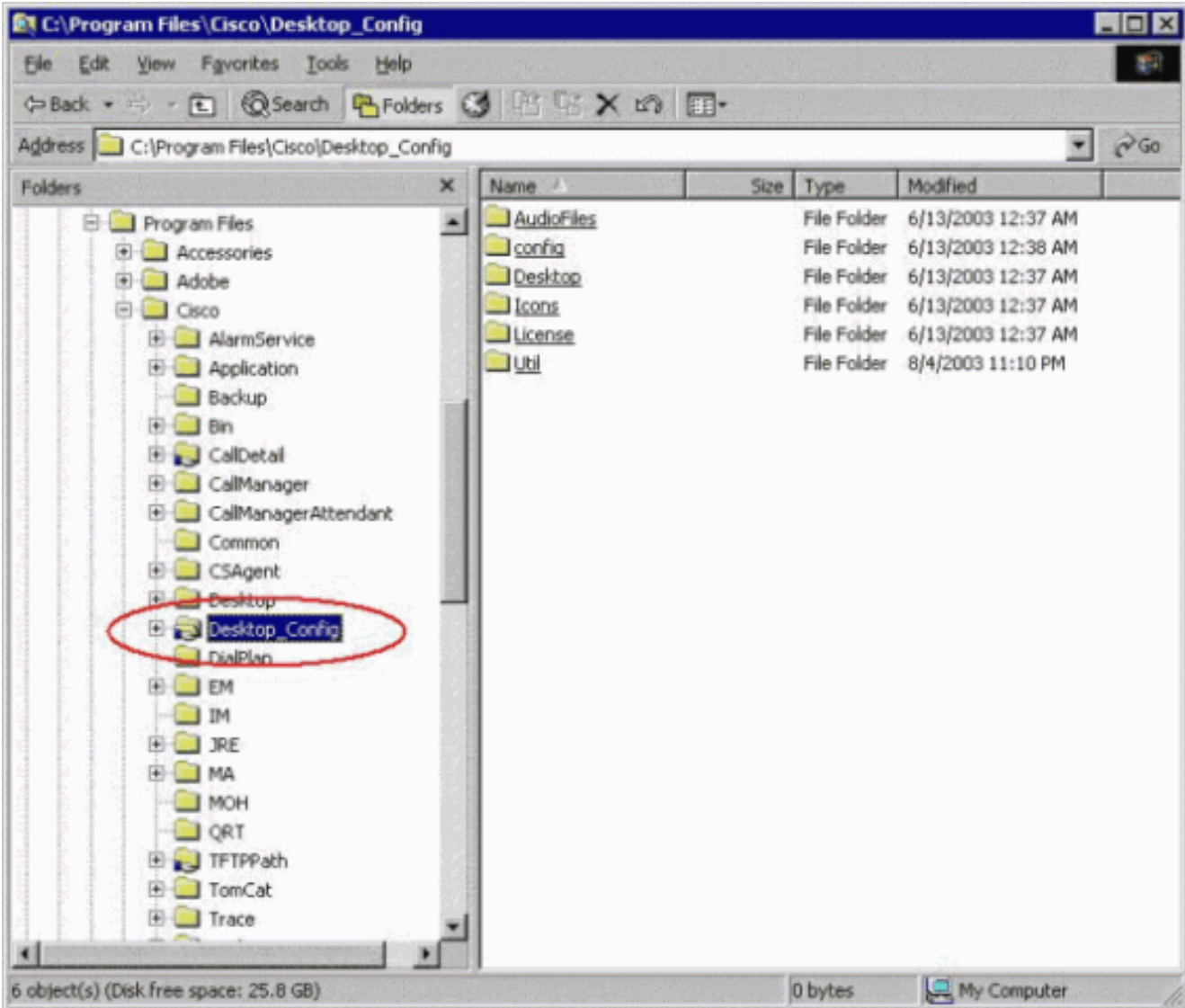


8. انقر فوق OK.

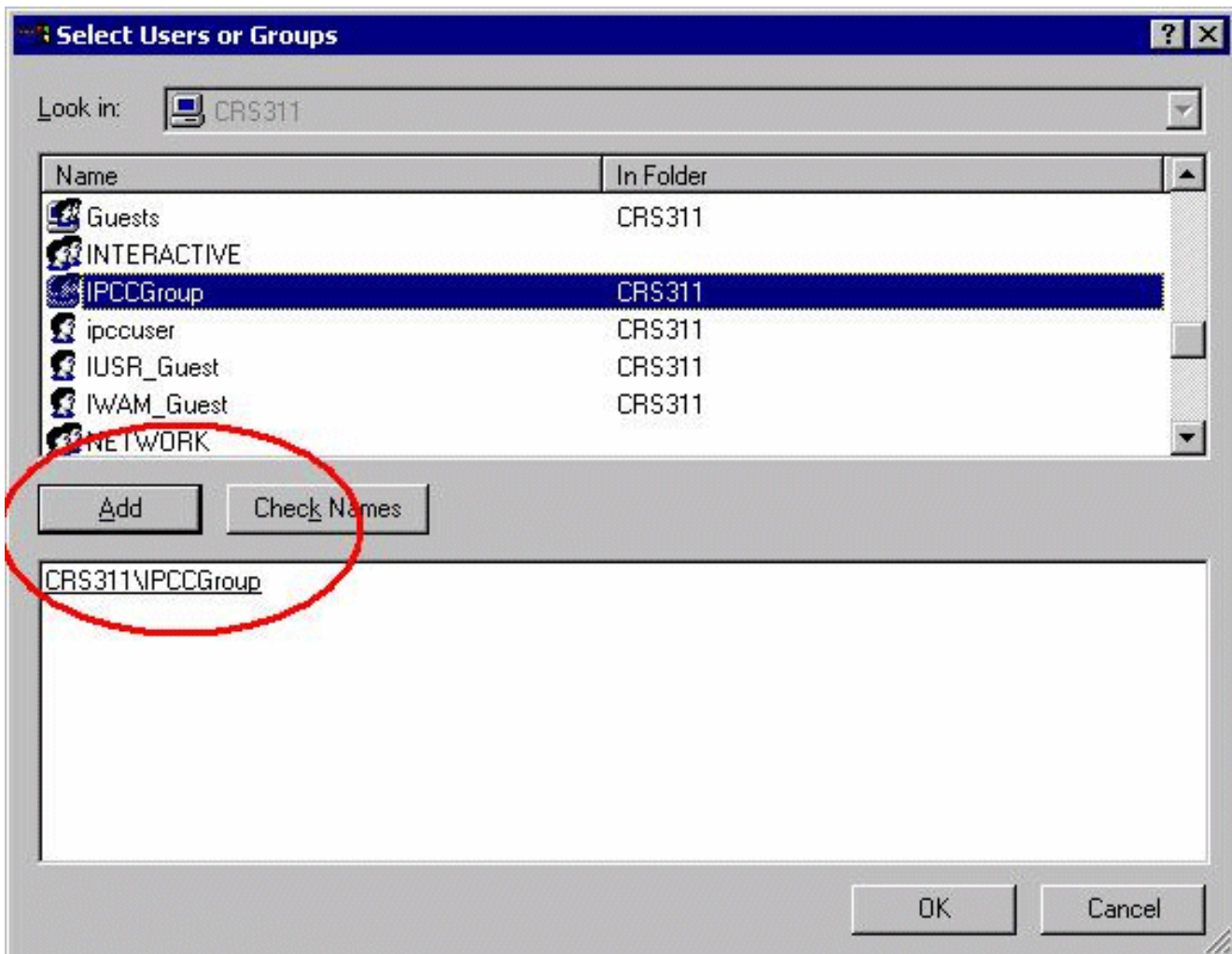
9. انقر فوق إنشاء، للانتهاء.

تعين أذونات لمشاركة DESKTOP_CFG

1. على سطح المكتب IPCC Express Server، انقر بزر الماوس الأيمن على جهاز الكمبيوتر.
2. حدد استكشاف.
3. عند فتح نافذة "مستكشف Windows"، قم بتوسيع مجلد C:\Program Files\Cisco.
4. انقر بزر الماوس الأيمن فوق المجلد desktop_config، كما هو موضح أدناه.
5. حدد خصائص.
6. انقر فوق علامة التبويب أمان.
7. انقر فوق إضافة (Add).

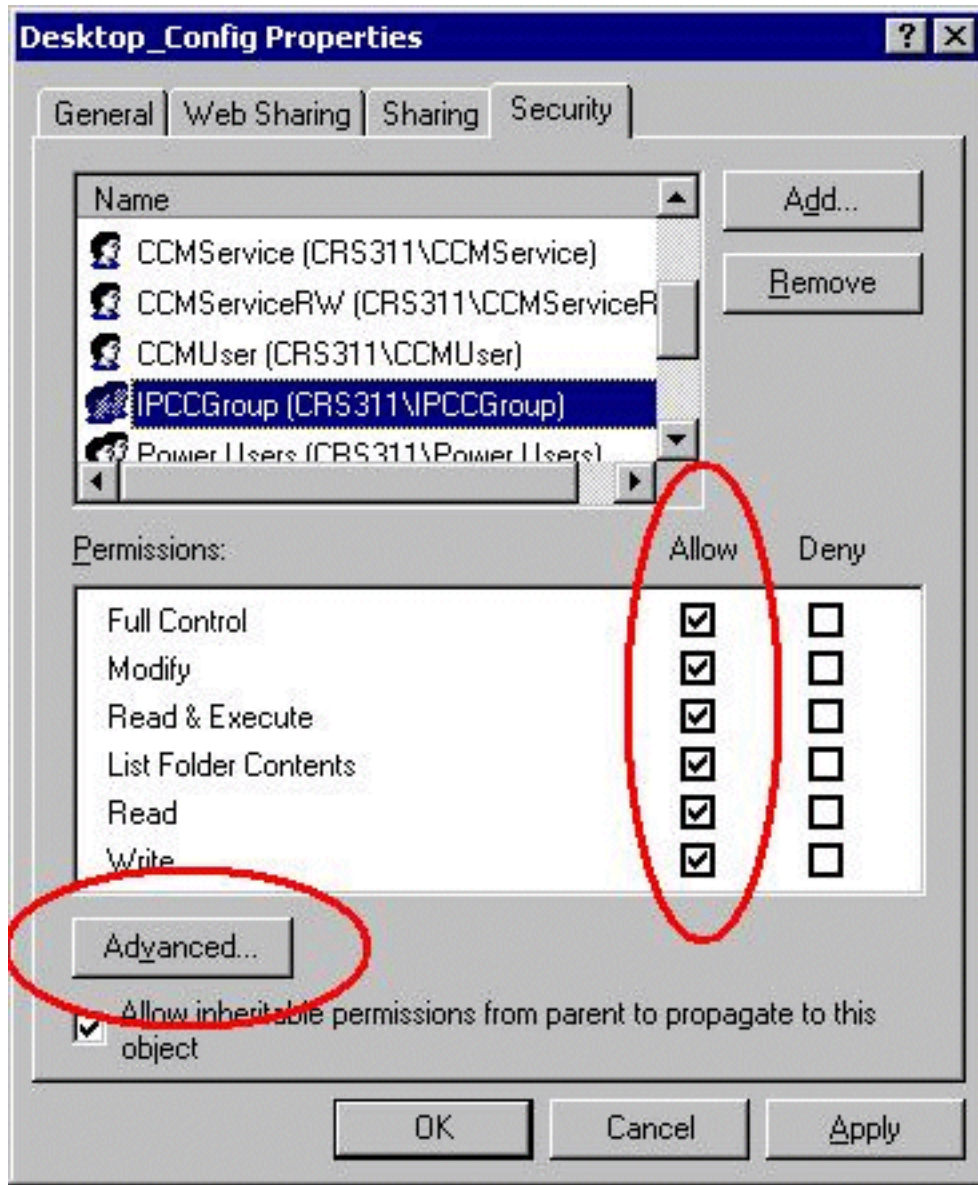


8. في شاشة تحديد مستخدمين أو مجموعات، ابحث عن المجموعة المناسبة.
9. قطعة يضيف، كما هو موضح في [النافذة](#) التالية.



10. انقر موافق، للرجوع إلى شاشة الخصائص.

11. انقر فوق خانة إختيار التحكم الكامل، كما هو موضح في نافذة [خصائص تكوين سطح](#)

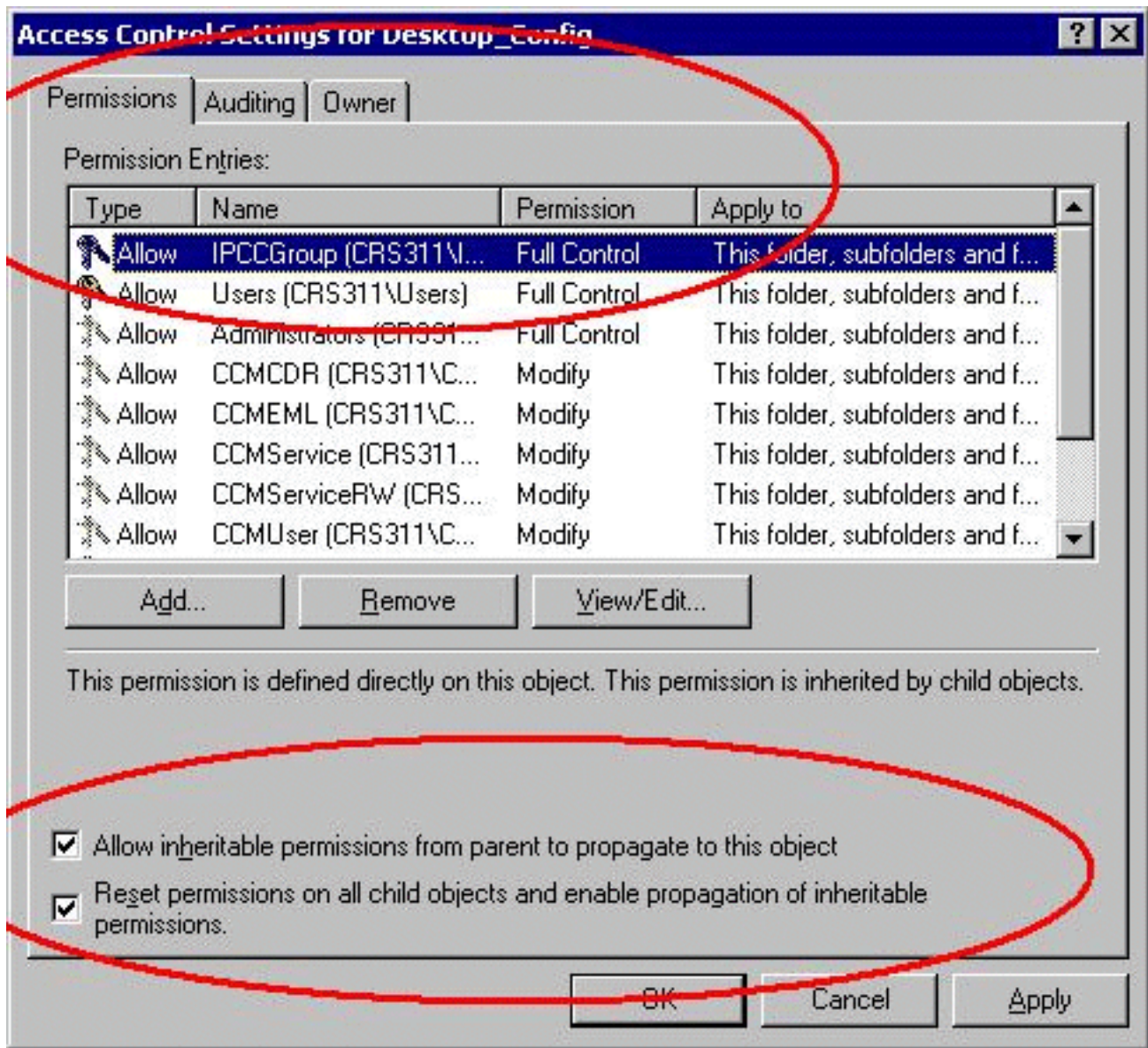


المكتب.

12. طقطقة يطبق.

13. طقطقة متقدم.

14. في شاشة إدخال الأذونات، حدد المجموعة المناسبة، كما هو موضح تحت إدخال الأذونات. [أدناه](#)، وحدد كلا المربعين للسماح بالأذونات القابلة للتوريث من الأصل للنشر إلى هذا الكائن ثم قم بإعادة تعيين الأذونات على كافة الكائنات التابعة وتمكين نشر الأذونات القابلة للوراثة.



15. طقطقة يطبق.

16. انقر فوق موافق " للإغلاق.

إنشاء ملف دفعة على محطة عمل سطح المكتب الوكيل من Cisco

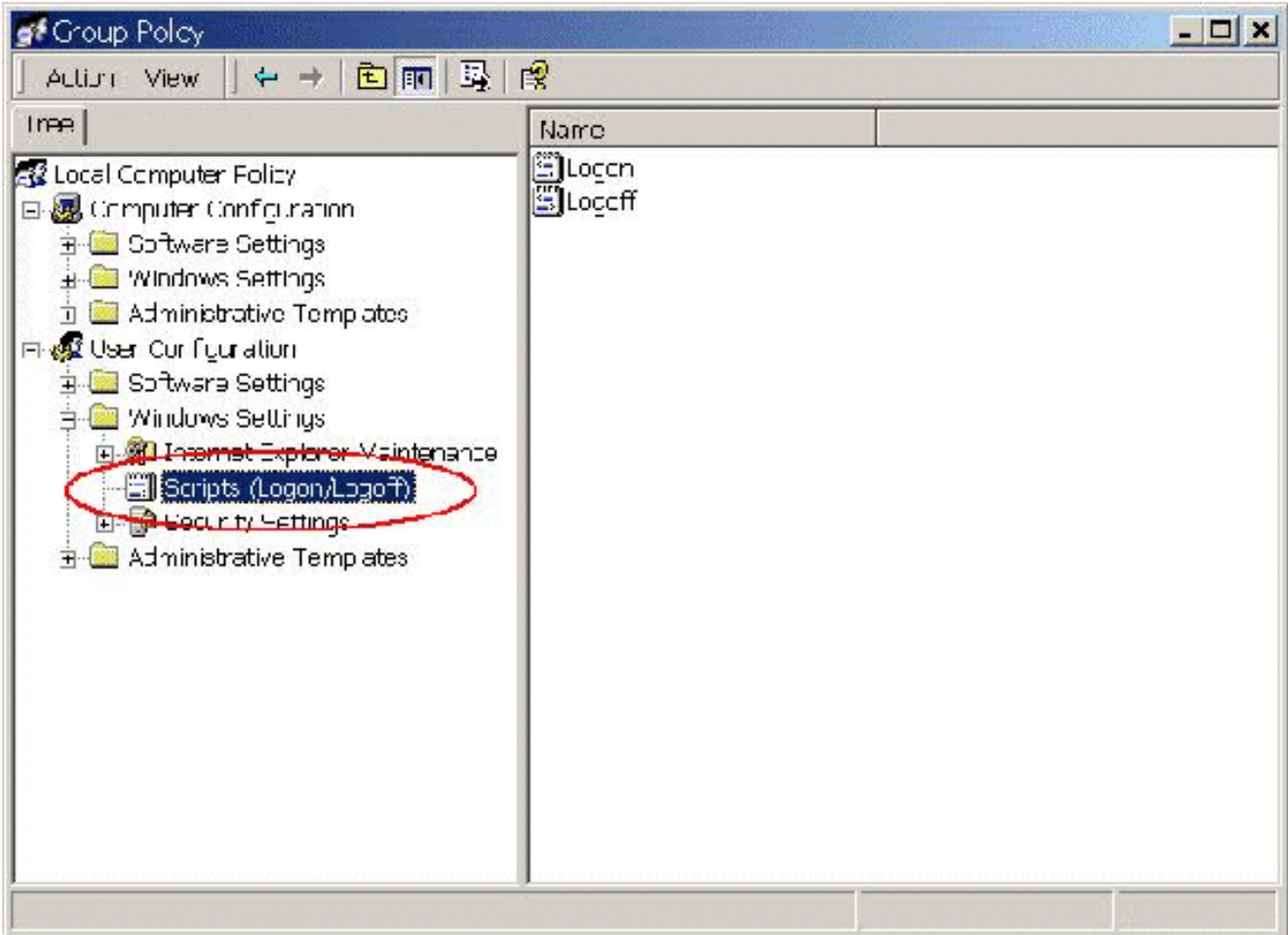
1. قم بإنشاء ملف نصي على محطة عمل سطح المكتب الوكيل من Cisco الموجودة دائما على الشبكة باستخدام الصياغة التالية:

```
<net use <x>: \\<servername>\DESKTOP_CFG <pwd> /user:<user
```

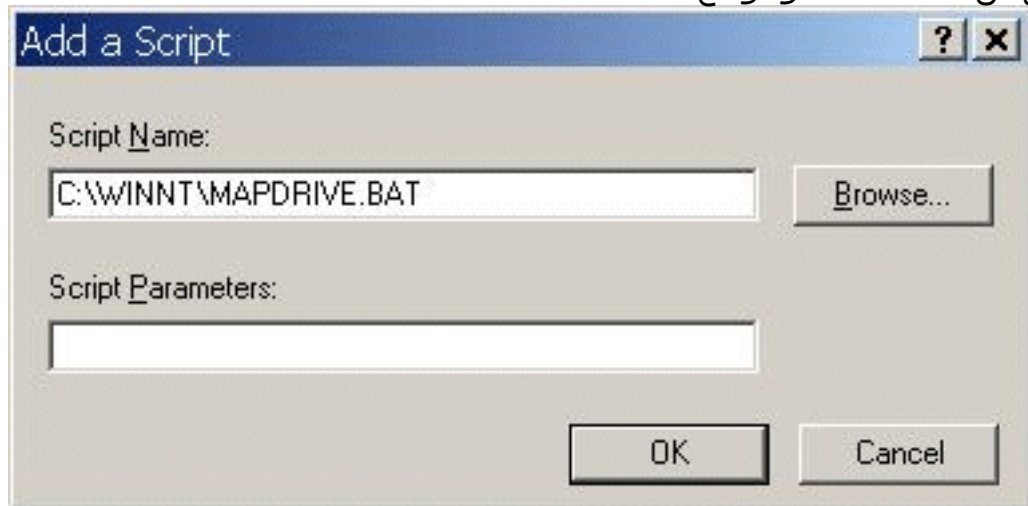
2. احفظ هذا الملف كملف دفعي على محرك الأقراص C: الخاص بالجهاز أو في مكان يسهل العثور عليه (على سبيل المثال: c:\WINNT\mapdrive.bat).

تحرير نهج مجموعة محطات العمل

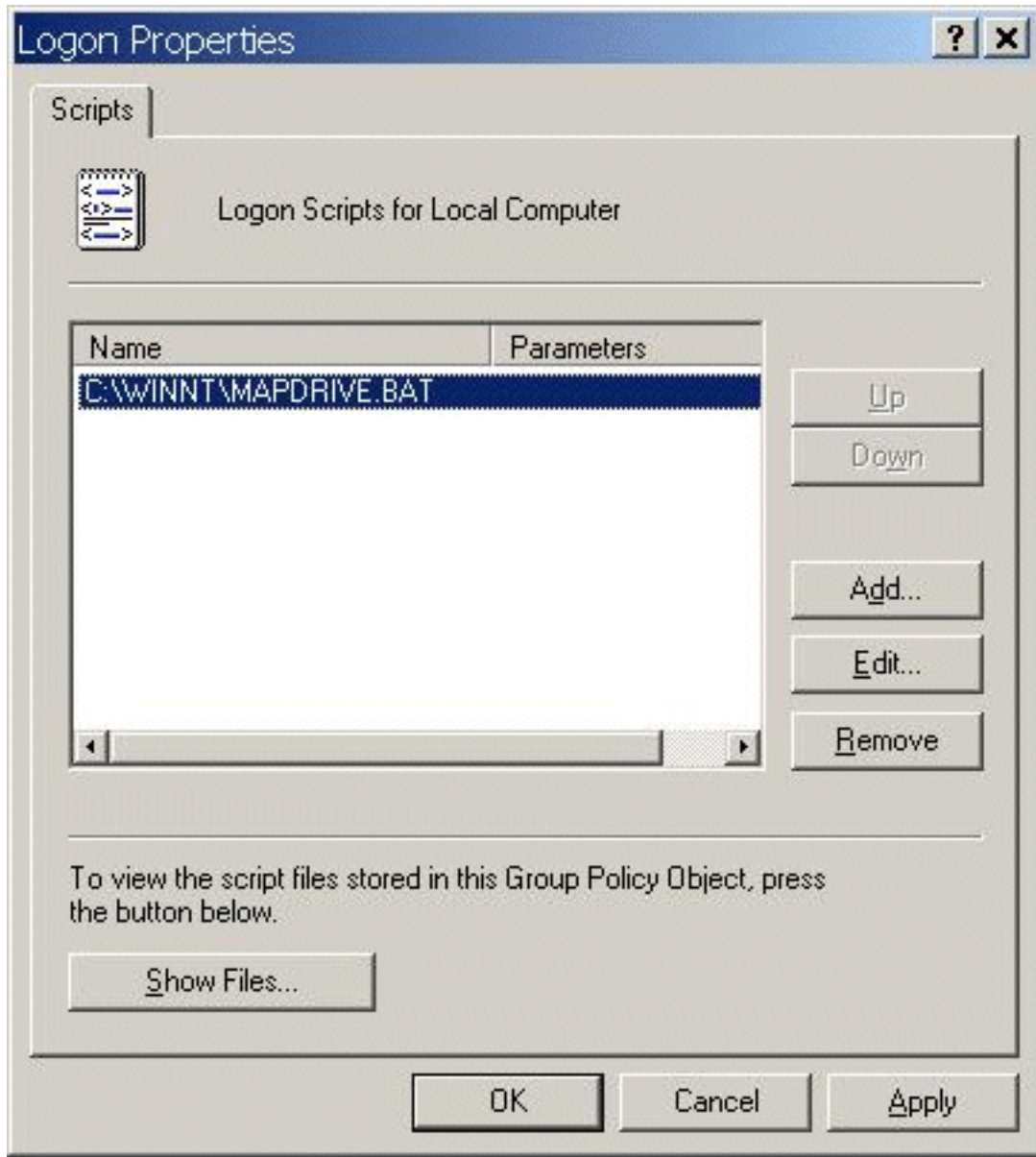
1. افتح موجه الأوامر، انقر على بدء < تشغيل.
2. في شاشة التشغيل، اكتب gpedit.msc .
3. انقر فوق إدخال، تظهر نافذة محرر نهج المجموعة.



4. ضمن "تكوين المستخدم"، قم بتوسيع إعدادات Windows وحدد البرامج النصية (تسجيل الدخول/تسجيل الخروج).
5. انقر نقرا مزدوجا على رمز تسجيل الدخول الموجود على اليمين.
6. انقر فوق إضافة إلى برنامج نصي جديد لتسجيل الدخول.
7. استعرض بحثا عن الملف الدفعي الذي تم إنشاؤه في القسم أعلاه إنشاء ملف دفعي على سطح المكتب الوكيل من Cisco، كما هو موضح



8. وانقر فوق OK. ملاحظة: لاحظ سرد البرنامج النصي في الإطار أدناه.



التالي.

9. وانقر فوق OK.

10. إغلاق محرر نهج المجموعة.

11. قم بإعادة تشغيل محطة العمل ويتم تطبيق النهج نفسه.

عند تسجيل الدخول إلى الشبكة مرة أخرى، يجب تعيين محرك الأقراص.

ملاحظة: إذا لم تكن الشبكة متوفرة، فلن يقوم محرك الأقراص بالتعيين.

معلومات ذات صلة

- [Cisco IPCC Express Edition - المراجع التقنية](#)
- [إعداد تتبع Cisco CallManager J TAC](#)
- [حالات AVVID TAC: جمع معلومات أخطاء وإصلاحها](#)
- [الدعم الفني - Cisco Systems](#)

ةمچرتل هذه لوح

ةللأل تاينقتل نم ةومچم مادختساب دن تسمل اذہ Cisco تچرت
ملاعلاء انءمچي في نيمدختسمل معدى وتحم مي دقتل ةيرشبل او
امك ةقيقد نوك تنل ةللأل ةمچرت لصف أن ةظحال مچري. ةصاخل مهتل بل ب
Cisco يخلت. فرتحم مچرت مامدقي يتل ةيفارتحال ةمچرتل عم لالحل وه
ىل إأمئاد ةوچرلاب ي صؤت وتامچرتل هذه ةقد نع اهتيل وئسم Cisco
Systems (رفوتم طبارل) ي لصلأل يزي لچن إل دن تسمل