

# لجست يف لش في Cisco IPCC Express بتكملا حطس ليمع ىلا لوخدلا

## المحتويات

- [المقدمة](#)
- [المتطلبات الأساسية](#)
- [المتطلبات](#)
- [المكونات المستخدمة](#)
- [الاصطلاحات](#)
- [المشكلة](#)
- [الحل](#)
- [معلومات ذات صلة](#)

## [المقدمة](#)

يصف هذا المستند فشل تسجيل الدخول إلى سطح المكتب للوكيل من Cisco بعد تثبيت Cisco IP Contact Center Express 3.0(3)، بالإضافة إلى الحل البديل لفشل تسجيل الدخول هذا.

ملاحظة: تم حل المشكلة الموصوفة في هذا المستند في الإصدار 3.0(4) من IPCC Express.

## [المتطلبات الأساسية](#)

### [المتطلبات](#)

توصي Cisco بأن تكون لديك معرفة بالمواضيع التالية:

- Cisco CallManager
- Cisco IPCC Express

### [المكونات المستخدمة](#)

تستند المعلومات الواردة في هذا المستند إلى إصدارات البرامج والمكونات المادية التالية:

• Cisco IPCC Express 3.0(3)

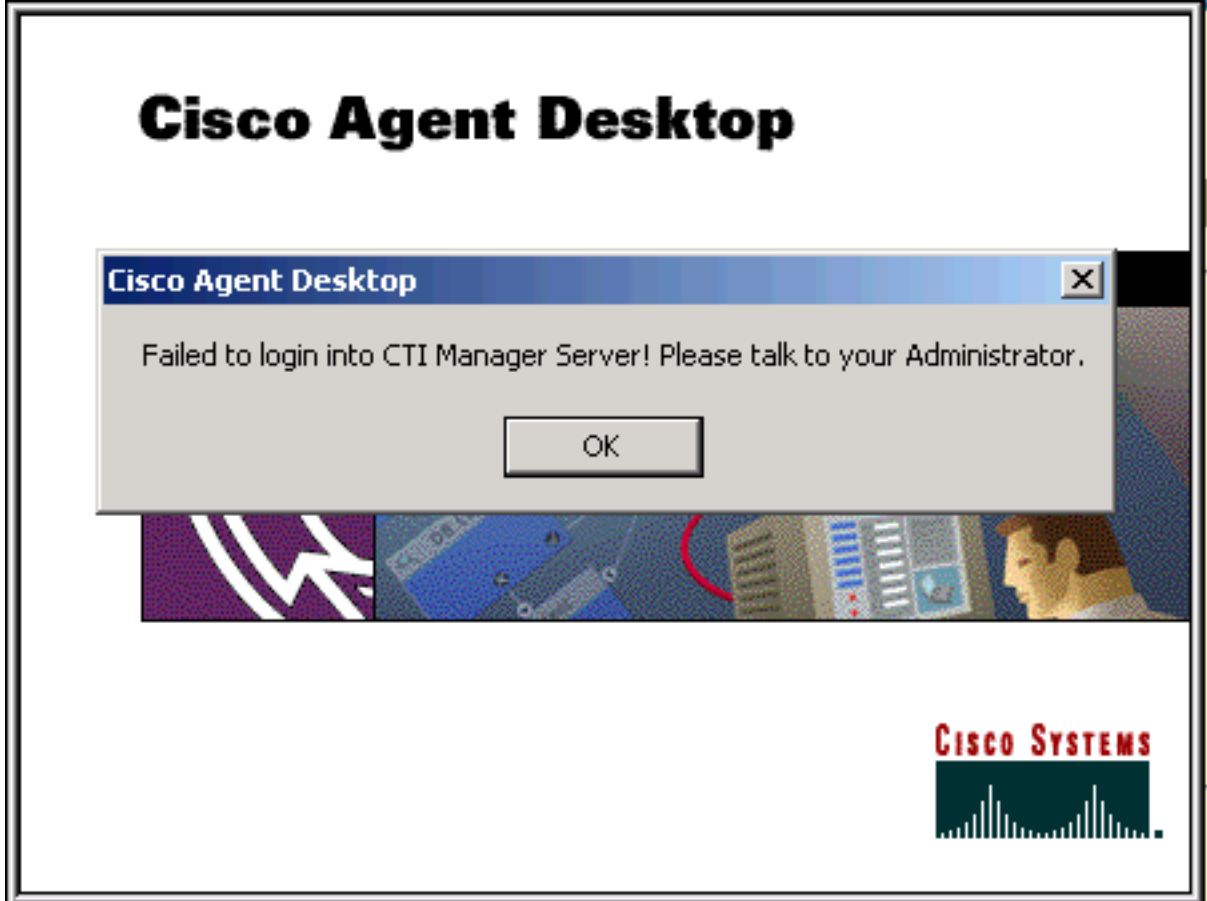
• Cisco CallManager 3.2(2c) مع حزمة الخدمة F والإصدارات الأحدث

تم إنشاء المعلومات الواردة في هذا المستند من الأجهزة الموجودة في بيئة معملية خاصة. بدأت جميع الأجهزة المستخدمة في هذا المستند بتكوين ممسوح (افتراضي). إذا كانت شبكتك مباشرة، فتأكد من فهمك للتأثير المحتمل لأي أمر.

### [الاصطلاحات](#)

## المشكلة

عندما تقوم بتسجيل الدخول إلى Cisco Agent Desktop في بيئة IPCC Express، يحدث خطأ JTAPI في رسالة الخطأ هذه:



## الحل

يجب أن ينفذ سطح المكتب الوكيل الخاص بـ `jtapi.tar` IPCC الملف الموجود على خادم IPCC Express عند بدء تشغيل التطبيق:

```
Program Files\Cisco\Desktop_Config\Desktop\Agentins\JTAPI\jtapi.jar\
```

إذا اكتشف سطح المكتب الوكيل وجود عدم تطابق بين إصدار `jtapi.tar` الخاص به وإصدار `jtapi.jar` على خادم Cisco IPCC Express، فيجب أن يقوم سطح المكتب الوكيل بنسخ `jtapi.jar` على خادم Cisco IPCC إلى نفسه. تحدث المشكلة الموضحة في هذا المستند عندما يفشل سطح المكتب الوكيل في أداء هذه الوظيفة، ويلزم تحديث إصدار `jtapi.jar` على سطح المكتب الوكيل يدوياً.

لتحديث الملف يدوياً، انسخ ملف `jtapi.jar` من خادم IPCC Express إلى مجلد عميل JTAPI الخاص بسطح المكتب الوكيل:

```
Program Files\Cisco\Desktop\bin\CiscoJTAPIClient\Lib\jtapi.jar\
```

## معلومات ذات صلة

- [فشل تسجيل الدخول إلى سطح المكتب الوكيل - مشكلة في اقتران الجهاز](#)
- [تعذر على الوكيل تسجيل الدخول إلى سطح المكتب الوكيل من Cisco](#)
- [يتعذر تسجيل الدخول إلى سطح المكتب الوكيل من Cisco باستخدام عميل Novell](#)
- [سطح المكتب الوكيل من Cisco - ملف ترخيص فاسد](#)
- [الدعم الفني - Cisco Systems](#)

ةمچرتل هذه ل و ح

ةلأل تاي نقتل ن م ة و مچ م ادخت ساب دن تسمل اذ ه Cisco ت مچرت  
ملاعلاء نأ عي مچ ي ف ن ي م دخت سمل ل معد ي و تح م مي دقت ل ة يرش ب ل و  
امك ة ق ي قد ن و ك ت ن ل ة ل آل ة مچرت ل ض ف أن ة ظ حال م ي ج ر ي . ة ص ا خ ل م ه ت غ ل ب  
Cisco ي ل خ ت . ف ر ت ح م مچرت م ا ه م د ق ي ي ت ل ا ة ي ف ا ر ت ح ا ل ا ة مچرت ل ا ع م ل ا ح ل ا و ه  
ي ل ا م ا د ع و ج ر ل ا ب ي ص و ت و ت ا مچرت ل ا ه ذ ه ة ق د ن ع ا ه ت ي ل و ئ س م Cisco  
Systems (رف و ت م ط بار ل ا) ي ل ص أ ل ا ي ز ي ل ج ن ا ل ا دن تسمل ا