

في صيغتنا لاجم ان ربل احي ح صت دن ع RMI أطخ Cisco IPCC Express

المحتويات

- [المقدمة](#)
- [المتطلبات الأساسية](#)
- [المتطلبات](#)
- [المكونات المستخدمة](#)
- [الاصطلاحات](#)
- [المشكلة](#)
- [قرار](#)
- [معلومات ذات صلة](#)

المقدمة

يشرح هذا المستند رسالة خطأ إستدعاء الأسلوب البعيد (RMI)، " : java.net.ConnectException " عند تصحيح أخطاء برنامج نصي في محرر تطبيق إستجابة العملاء (CRA) من Cisco في بيئة Express لمركز اتصال (IPCC) (IP) من Cisco. كما يوفر الحل البديل.

المتطلبات الأساسية

المتطلبات

توصي Cisco بأن تكون لديك معرفة بالمواضيع التالية:

- Cisco CallManager
- Cisco IPCC Express

المكونات المستخدمة

تستند المعلومات الواردة في هذا المستند إلى إصدارات البرامج والمكونات المادية التالية:

- Cisco IPCC Express 3.0.x و x.3.1
- Cisco CRA Editor 3.0.x و x.3.1

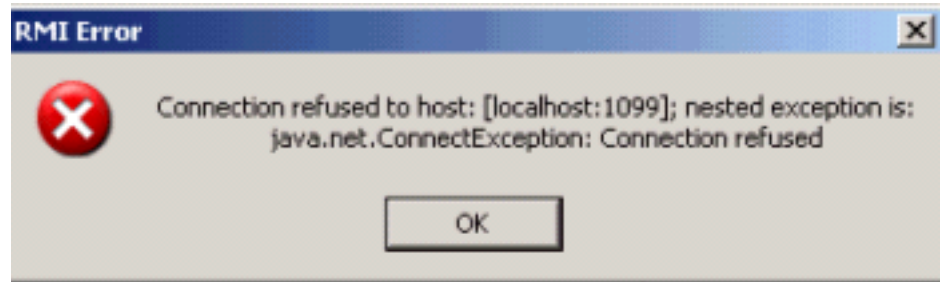
تم إنشاء المعلومات الواردة في هذا المستند من الأجهزة الموجودة في بيئة معملية خاصة. بدأت جميع الأجهزة المستخدمة في هذا المستند بتكوين ممسوح (افتراضي). إذا كانت شبكتك مباشرة، فتأكد من فهمك للتأثير المحتمل لأي أمر.

الاصطلاحات

راجع [اصطلاحات تلميحات Cisco التقنية للحصول على مزيد من المعلومات حول اصطلاحات المستندات.](#)

المشكلة

عندما تحاول تصحيح أخطاء البرامج النصية باستخدام محرر Cisco CRA، تظهر نافذة خطأ RMI هذه.



قرار

عند عرض رسالة الخطأ، يفشل إختبار الاتصال بخادم Cisco CallManager بالاسم من سطح المكتب العميل البعيد. وهذا يشير إلى أن سطح المكتب العميل لا يمكنه حل اسم Cisco CallManager. لتصحيح هذه المشكلة، تحقق من ملف ccndir.ini الموجود في دليل c:\Winnt\system32\ccn على سطح المكتب العميل وأو قم بتعديله. أستخدم عنوان IP الخاص ب Cisco CallManager لخاصية LDAPURL، كما هو موضح [هنا](#).

```
ccndir.ini - Notepad
File Edit Format Help
# USERINFOBASE for profiles
USERINFOBASE "ou=user_info, ou=CCN, o=cisco.com"*****
# SYSTEM PROFILEBASE for profiles
SYSTEMPROFILEBASE "ou=systemProfile, ou=CCN, o=cisco.com"*****
# Directory Server URL
LDAPURL "ldap://dalccm1pub:8404,ldap://dalccm1sub:8404,ldap://dalccm1sub2:8404"*****
```

بعد تعديل الملف ccndir.ini، [أدناه](#)، وإعادة تشغيل محرر CRA، ويمكن للكمبيوتر المكتبي العميل البعيد تصحيح أخطاء البرنامج النصي باستخدام محرر CRA.

```
ccndir.ini - Notepad
File Edit Format Help
# USERINFOBASE for profiles
USERINFOBASE "ou=user_info, ou=CCN, o=cisco.com"*****
# SYSTEM PROFILEBASE for profiles
SYSTEMPROFILEBASE "ou=systemProfile, ou=CCN, o=cisco.com"*****
# Directory Server URL
LDAPURL "ldap://10.10.10.10:8404,ldap://10.10.10.11:8404,ldap://10.10.10.12:8404"*****
```

معلومات ذات صلة

• [الدعم الفني - Cisco Systems](#)

ةمچرتل هذه لوح

ةللأل تاينقتل نم ةومجم مادختساب دن تسمل اذه Cisco تمچرت
ملاعلاء انءمچ يف نيمدختسمل معدى وتحم مي دقتل ةيرشبل او
امك ةقيد نوك تنل ةللأل ةمچرت لصف انءمچرل مچرئى. ةصاغل مه تغلب
Cisco يلخت. فرتم مچرت مامدقي يتل ةيفارتحال ةمچرتل عم لاعل وه
ىل اءءاد ةوچرلاب يصوت وتامچرتل هذه ةقदन ةتيل وئسم Cisco
Systems (رفوتم طبارل) يلصلال يزىلچنل دن تسمل