

CRA تاحفص ىلإ لوصول ةلواحم دنع أطخ ثدح AppAdmin

المحتويات

- [المقدمة](#)
- [المتطلبات الأساسية](#)
- [المتطلبات](#)
- [المكونات المستخدمة](#)
- [الاصطلاحات](#)
- [المشكلة](#)
- [الحلول](#)
- [الحل 1](#)
- [الحل 2](#)
- [الحل 3](#)
- [معلومات ذات صلة](#)

المقدمة

يوضح هذا المستند كيفية حل المشكلة إذا كنت تتلقى HTTP 500 أو '1c' خطأً عند محاولة الوصول إلى صفحات AppAdmin الخاصة بتطبيق إستجابة العملاء (CRA) من Cisco.

المتطلبات الأساسية

المتطلبات

لا توجد متطلبات أساسية خاصة لهذا المستند.

المكونات المستخدمة

تستند المعلومات الواردة في هذا المستند إلى إصدارات البرامج والمكونات المادية التالية:

- التطبيق 2.0
- الخدمات الإلكترونية 2.1
- CRA من Cisco 2.2

تم إنشاء المعلومات المقدمة في هذا المستند من الأجهزة الموجودة في بيئة معملية خاصة. بدأت جميع الأجهزة المستخدمة في هذا المستند بتكوين ممسوح (افتراضي). إذا كنت تعمل في شبكة مباشرة، فتأكد من فهمك للتأثير المحتمل لأي أمر قبل استخدامه.

الاصطلاحات

للحصول على مزيد من المعلومات حول اصطلاحات المستندات، راجع [اصطلاحات تلميحات Cisco التقنية](#).

المشكلة

عندما تحاول الوصول إلى عنوان `http://< app_server>/appadmin` لتكوين خادم Cisco CRA، تتلقى رسائل الخطأ التالية:

خطأ 500 HTTP

```
The page cannot be displayed
There is a problem with the page you are trying to reach and it cannot be displayed
```

```
...
HTTP 500 - Internal server error
Internet Explorer
```

أو

الخطأ الذي يشير إلى أن 'lc' ليس كائناً

```
'Microsoft JScript runtime error '800a138f
lc' is not an object'
appadmin/MainMenu.asp, line 19/
```

الحلول

وتردد أدناه تفاصيل حلول هذه المشكلة.

الحل 1

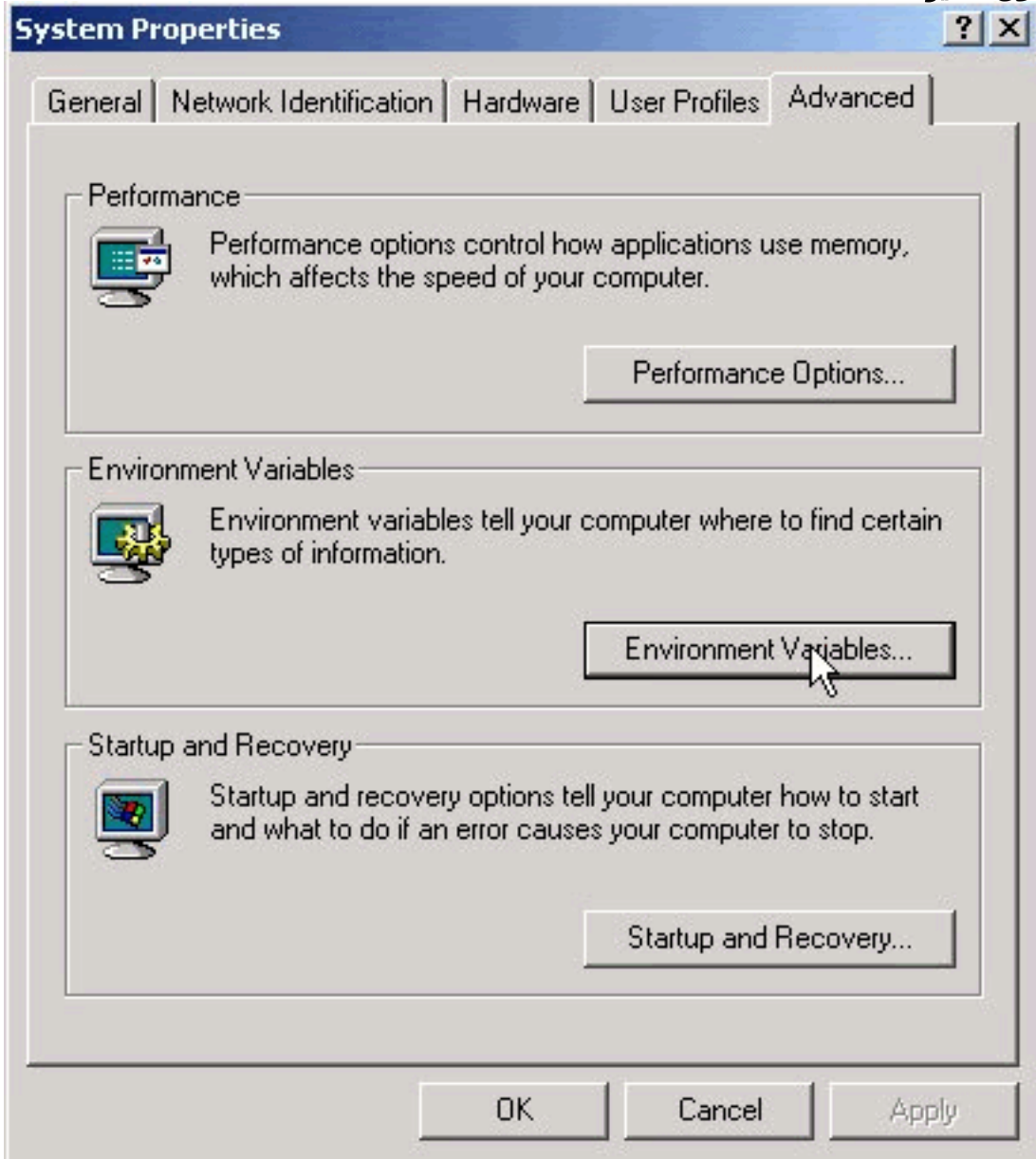
تأكد من الإشارة إلى الملفات أدناه في CLASSPATH الخاص بالنظام.

إدخالات CLASSPATH للنظام

```
C:\Program Files\wfavvid\CiscoUtil.jar
C:\Program Files\wfavvid\dlconcurrent.jar
C:\Program Files\wfavvid\collections.jar
C:\Program Files\wfavvid\wfrepos.jar
C:\Program Files\wfavvid\CiscoSystemService.jar
C:\Program Files\wfavvid\CiscoWFAPI1.0.jar
C:\Program Files\wfavvid\CiscoWFFBase.jar
C:\Program Files\wfavvid\rmi.zip
C:\Program Files\wfavvid\providerutil.jar
C:\Program Files\wfavvid\jndi.jar
C:\Program Files\wfavvid\lda.jar
C:\Program Files\wfavvid\stepsIVR.jar
C:\Program Files\wfavvid\wfccndomain.jar
C:\Program Files\wfavvid\xalan.jar
C:\Program Files\wfavvid\xerces.jar
C:\Program Files\wfavvid\SubsystemRmCm.jar
C:\winnt\java\lib\jtracing.jar
C:\Program Files\wfavvid\Reporting\Lib\rmiswing.jar
C:\Program Files\wfavvid\ldap.jar
C:\Program Files\wfavvid\License.jar
C:\winnt\java\lib\jtapi.jar
```

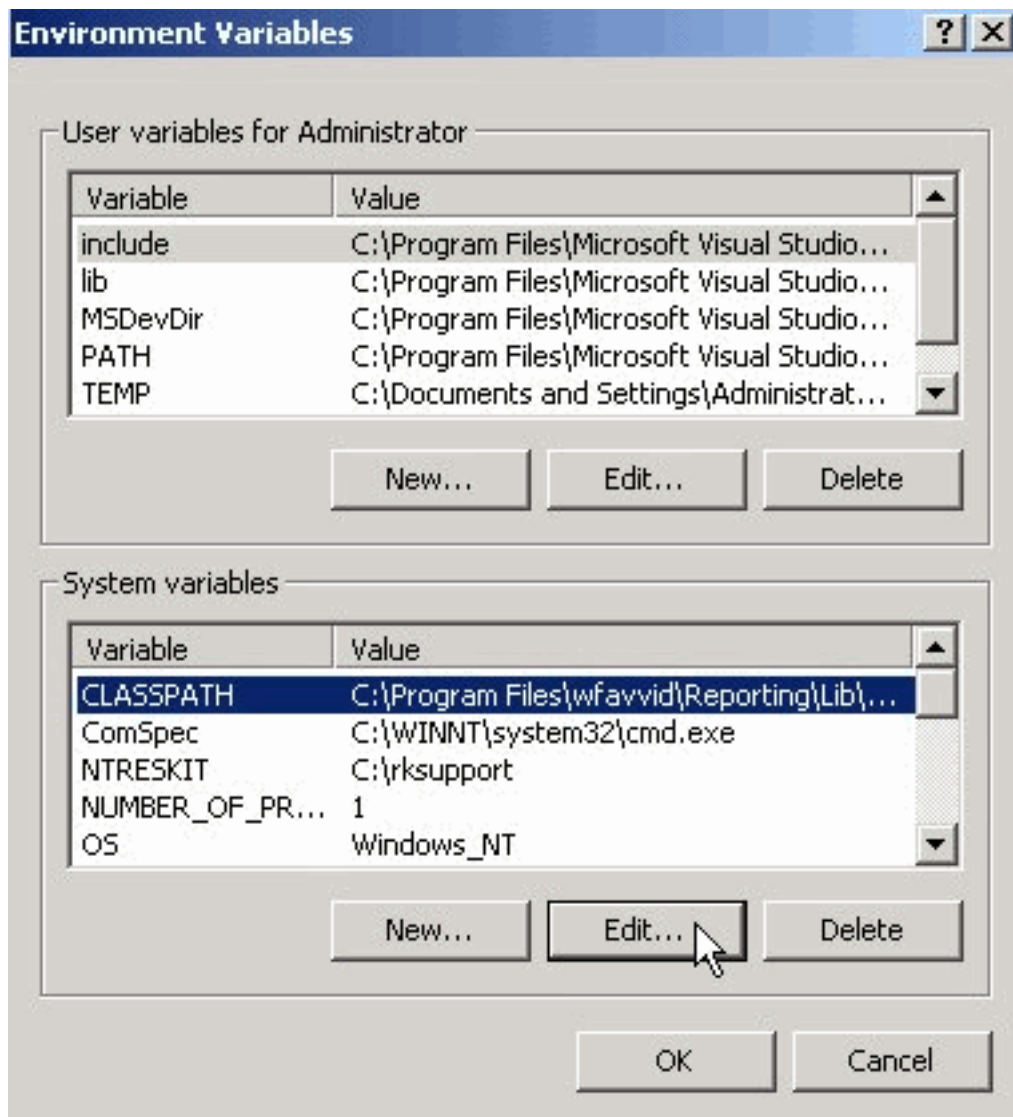
لرؤية النظام Classpath، قم بما يلي:

1. انقر بزر الماوس الأيمن على رمز الكمبيوتر. حدد خصائص.
2. عند فتح إطار خصائص النظام، انقر فوق علامة التبويب خيارات متقدمة.
3. انقر فوق متغيرات



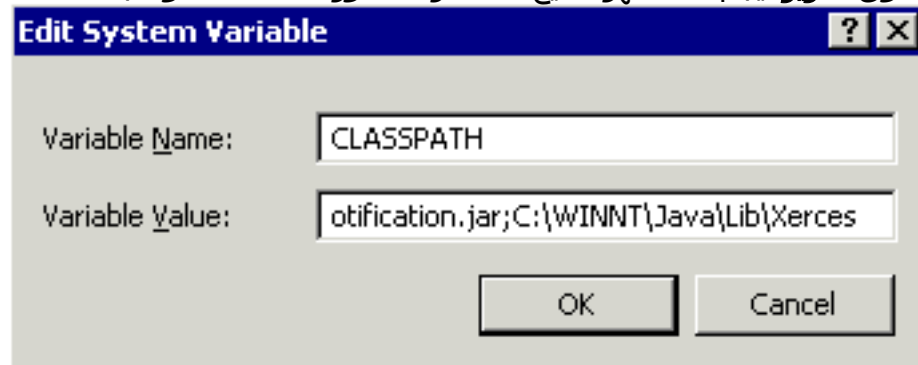
البيئة.

4. تمييز Classpath تحت متغيرات



النظام.

5. انقر فوق تحرير. يجب أن تظهر جميع العناصر المذكورة أعلاه مفصولة بفاصلة منقوطة



(؟)

6. قم بإضافة تلك التي لا تظهر في حقل قيمة المتغير، مفصولة بفاصلة منقوطة (؟). وانقر فوق OK.
7. أعد تشغيل النظام.

الحل 2

اتبع الحل 1 للتحقق من وجود إدخلات CLASSPATH المناسبة لديك. إذا وجدت أن هناك إدخلات CLASSPATH مفقودة، بدلا من إضافتها بشكل فردي، يمكنك إعادة تثبيت الإصدار نفسه من Cisco CRA. سيؤدي ذلك إلى إضافة إدخلات CLASSPATH مرة أخرى تلقائيا.

الحل 3

هناك أيضا خطأ معروف عند الترقية إلى win-OS-Upgrade.2000-2-3spH. وستواجهون مشاكل مماثلة كما ذكر

أنفا. للحصول على مزيد من التفاصيل والحل البديل، راجع معرف تصحيح الأخطاء من Cisco [CSCea24526](#).

ملاحظة: تم إصلاح هذا الخطأ في [SP B 2.2.5](#).

قبل فتح حالة مركز المساعدة الفنية

- إدخال CLASSPATH: افتح موجه أوامر بالانتقال إلى البدء < تشغيل < CMD. في نافذة موجه الأمر، اكتب في مجموعة الأوامر. انسخ المخرجات ولصقها في ملف نصي.

```
C:\>set
ALLUSERSPROFILE=C:\Documents and Settings\All Users
APPDATA=C:\Documents and Settings\Administrator\Application Data
APPSROOT=C:\Program Files\wfaavid
CATALINA_HOME=C:\PROGRAM~1\Apache_Tomcat4.0.4
Classpath=;C:\WINNT\java\lib\jtaapi.jar;C:\Winnt\java\lib\jtracing.jar;C:\Winnt\j
ava\lib\ldapbp.jar;C:\Winnt\java\lib\DirUserNotification.jar;C:\Winnt\java\lib\Dir
irUser.jar;C:\WINNT\Java\Lib\DirUser.jar;C:\WINNT\Java\Lib\Xerces.jar;C:\WINNT\J
ava\Lib\DirUserNotification.jar;;C:\Program Files\wfaavid\collections.jar;C:\Pro
gram Files\wfaavid\rmi.zip;C:\Program Files\wfaavid\providerutil.jar;C:\Program
Files\wfaavid\jndi.jar;C:\Program Files\wfaavid\ldap.jar;C:\Program Files\wfaavi
d\xalan.jar;C:\Program Files\wfaavid\xerces.jar;C:\Program Files\wfaavid\CiscoBu
lkJar.jar;C:\Program Files\wfaavid\alarm.jar;c:\inetpub\wwwroot\AppAdmin\reporti
ng\lib\rmiswing.jar;C:\Iaps;
CLIENTNAME=MTIRYAKI-W2K
CommonProgramFiles=C:\Program Files\Comnon Files
COMPUTERNAME=RAMSTEIN
ComSpec=C:\WINNT\system32\cmd.exe
DCDCONFIG=C:\dcdsrvr\run\dcx500\config
DCX500RUN=C:\dcdsrvr
HOMEDRIVE=C:
HOMEPATH=\Documents and Settings\Administrator
JAVA_HOME=C:\PROGRAM~1\j2sdk1.4.0_01
LOGONSERUER=\\RAMSTEIN
NUMBER_OF_PROCESSORS=1
OS=Windows_NT
Os2LibPath=C:\WINNT\system32\os2\dll;
Path=C:\WINNT\system32;C:\WINNT;C:\WINNT\System32\Wbem;c:\sti;c:\cpqutil;c:\util
s;C:\MSSQL7\BINN;C:\WINNT\bin;C:\dcdsrvr\bin;C:\dcdsrvr\lib;C:\Program Files\Cis
co\bin;C:\Program Files\Cisco\AlarmService;C:\CiscoWeb\BAT\TAPS\bin;C:\CiscoWeb
\BAT\TAPS;
PATHEXT=.COM;.EXE;.BAT;.CMD;.UBS;.UBE;.JS;.JSE;.WSF;.WSH
PROCESSOR_ARCHITECTURE=x86
PROCESSOR_IDENTIFIER=x86 Family 6 Model 8 Stepping 3, GenuineIntel
PROCESSOR_LEVEL=6
PROCESSOR_REVISION=0803
ProgramFiles=C:\Program Files
PROMPT=$P$G
SESSIONNAME=RDP-Tcp#1
SystemDrive=C:
SystemRoot=C:\WINNT
TEMP=C:\Temp\1
TMP=C:\DOCUME~1\ADMINI~1\LOCALS~1\Temp\1
USERDOMAIN=RAMSTEIN
USERNAME=administrator
USERPROFILE=C:\Documents and Settings\Administrator
windir=C:\WINNT

C:\>_
```

- قم بعمل شاشة طباعة لرسالة الخطأ التي تواجهها.

معلومات ذات صلة

- [برامج المؤتمرات](#)
- [دعم تقنية الصوت](#)
- [دعم منتجات الاتصالات الصوتية والاتصالات الموحدة](#)

- [استكشاف أخطاء خدمة IP الهاتفية من Cisco وإصلاحها](#)
- [الدعم التقني والمستندات - Cisco Systems](#)

ةمچرتل هذه لوج

ةللأل تاينقتل نم ةومچم مادختساب دننتمسمل اذہ Cisco تمچرت
ملاعلاء انءمچم في نيمدختسمل معدى وتحم مي دقتل ةيرشبلاو
امك ةقيد نوك تنل ةللأل ةمچرت لصف انءمچم لىچرئى. ةصاغل مهتغب
Cisco يلخت. فرتحم مچرتم اهمدقي يتل ةيفارتحال ةمچرتل عم لاعلا وه
ىلإ أمئاد عوچرلاب يصوت وتامچرتل هذه ةقदनءه تي لوئسم Cisco
Systems (رفوتم طبارلا) يلصلأل يزي لچنل دننتمسمل