

# Unified Communications Manager Express 7.x ةيوسرللا مدختس مللة هجاو اعطأ

## المحتويات

[المقدمة](#)

[المتطلبات الأساسية](#)

[المتطلبات](#)

[المكونات المستخدمة](#)

[الاصطلاحات](#)

[خطأ: فشل تغيير التكوين.](#)

[المشكلة](#)

[الحل](#)

[خطأ: يتعذر تسجيل الدخول كمسؤول إلى Cisco CallManagerExpress في الموقع 'local'.](#)

[المشكلة](#)

[الحل](#)

[خطأ: فشل تسجيل الدخول إلى CallManager Express مع القيم الجديدة](#)

[المشكلة](#)

[الحل](#)

[تعرض واجهة المستخدم الرسومية \(GUI\) لـ CME شاشة فارغة](#)

[المشكلة](#)

[الحل](#)

[خطأ: فشل تسجيل الدخول إلى CallManager Express كمسؤول.](#)

[المشكلة](#)

[الحل](#)

[خطأ: فشل تسجيل الدخول، لم تتم تهيئة النظام](#)

[المشكلة](#)

[الحل](#)

[معلومات ذات صلة](#)

## [المقدمة](#)

يصف هذا المستند الخطوات المطلوبة لحل رسائل خطأ واجهة المستخدم الرسومية Cisco Unified Communications Manager Express (CME).

## [المتطلبات الأساسية](#)

### [المتطلبات](#)

لا توجد متطلبات خاصة لهذا المستند.

## المكونات المستخدمة

تستند المعلومات الواردة في هذا المستند إلى الإصدار x.7 من Cisco Unified Communications Manager Express.

تم إنشاء المعلومات الواردة في هذا المستند من الأجهزة الموجودة في بيئة معملية خاصة. بدأت جميع الأجهزة المستخدمة في هذا المستند بتكوين ممسوح (افتراضي). إذا كانت شبكتك مباشرة، فتأكد من فهمك للتأثير المحتمل لأي أمر.

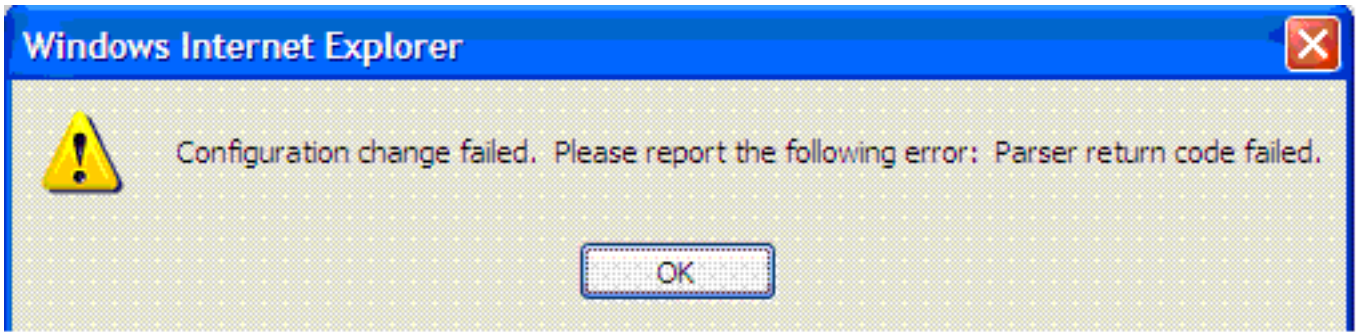
## الاصطلاحات

راجع [اصطلاحات تلميحات Cisco التقنية للحصول على مزيد من المعلومات حول اصطلاحات المستندات.](#)

## خطأ: فشل تغيير التكوين.

### المشكلة

عندما يحاول أنت أن يعدل ال cisco يوحد CME تشكيل من خلال ال gui، هذا خطأ رسالة:



### الحل

تحدث هذه المشكلة عندما يكون المستخدم غير موجود في قاعدة بيانات AAA.

لحل هذه المشكلة، قم بتعطيل تفويض AAA لأوامر التكوين باستخدام الأمر [no aaa authorization config-commands](#) في وضع التكوين العام على Cisco Unified CME. بشكل افتراضي، يتم تعطيل تفويض AAA.

أستخدم الأمر [no aaa authorization config-commands](#) لإيقاف خادم الوصول إلى الشبكة من محاولة تفويض أمر التكوين.

عندما تقوم بتسجيل الدخول إلى واجهة المستخدم الرسومية ل Cisco Unified CME كمستخدم نهائي لتغيير الإعدادات على الهاتف، يتحقق النظام من بيانات اعتماد المستخدم في تكوين AAA. إذا لم يتم تكوين بيانات اعتماد المستخدم في تكوين AAA، فلن تسمح لك بإجراء التغييرات. أستخدم الأمر [no aaa authorization config-commands](#) للسماح فقط للمستخدمين الذين تم تكوينهم بموجب المصادقة والتفويض والمحاسبة (AAA) بإجراء تغييرات على التكوين.

لا تمثل هذه الأوامر مخاطر أمنية حقيقية. يظل تسجيل دخول الجهاز مقيدا، لذلك يمكن فقط للأشخاص الذين لديهم حق الوصول إلى الجهاز تسجيل الدخول وإجراء التغييرات. لا يملك مستخدمو نظام الهاتف الخاص بك الذين لديهم وصول إلى واجهة المستخدم الرسومية (GUI)، حق الوصول إلى واجهة سطر الأوامر الخاصة بالموجهات باستخدام بيانات الاعتماد الخاصة بهم، لذلك فليس هناك أي فرصة أن التكوين قد يحصل على أخطاء عن طريق تعطيل أوامر config لتفويض المصادقة والتفويض والمحاسبة (AAA).

هناك حل بديل آخر وهو إضافة المستخدم إلى قاعدة بيانات AAA. إذا قمت بإضافة المستخدم إلى قاعدة بيانات AAA، فيمكنهم تكوين Cisco Unified CME من خلال واجهة المستخدم الرسومية، ولا تظهر رسالة الخطأ.

## خطأ: يتعذر تسجيل الدخول كمسؤول إلى Cisco CallManagerExpress في الموقع 'local'.

### المشكلة

بعد تسجيل الدخول إلى خادم Cisco Unified CME، تظهر رسالة الخطأ هذه عندما تحدد تكوين < هاتف أو تكوين < امتدادات باستخدام واجهة المستخدم الرسومية (GUI) للويب:

```
Site Name: local
>Error: Unable to login as administrator to the Cisco CallManagerExpress at site 'local
Details: CME login failed
```

ملاحظة: عند تحديد تكوين < مستخدمين، فإنه يعمل دون مشاكل.

### الحل

لحل هذه المشكلة، أضف هذا الأمر تحت تكوين Cisco Unified CME:

```
configure terminal
ip http authentication enable
```

يمكن أن يقع هذا إصدار أيضا إن Cisco Unified CME لا يستطيع أن يتزامن مع المعلومات على CUE GUI. تأكد من تكوين كلمة مرور إدارة الويب واسم المضيف بشكل صحيح في معلمات Call Manager Express تحت واجهة المستخدم الرسومية (CUE).

## خطأ: فشل تسجيل الدخول إلى CallManager Express مع القيم الجديدة

### المشكلة

أنت تستلم هذا خطأ عندما أنت login إلى Cisco Unified CME عن طريق CUE (Cisco Unity Express):

```
Error: login to callmanager express failed with the new values. check the
.new call manager express configuration and enter correct values
```

أو

```
Error: Unable to login as administrator to the Cisco CallManagerExpress at
'site 'local
.Details: Login failed. Hostname not configured
```

### الحل

in order to حللت هذا إصدار، يحمل ال gui مبرد إلى ال gui مجلد في برق.

## تعرض واجهة المستخدم الرسومية (GUI) لـ CME شاشة فارغة

### المشكلة

في بيئة CME/CUE، يعمل CUE بشكل جيد. مهما، عندما يستعمل أنت ال CUE GUI أن يشكل الهواتف أو الامتدادات، فإن الشاشة يظهر رمادي مع عرض نافذة في الزاوية اليسرى.

### الحل

يمكن أن تحدث هذه المشكلة في الأمر `directory entry name` ضمن `telephony-service`، ويتم إدخال `name` value مع علامات الاقتباس. قم بإزالة علامات الاقتباس من اسم إدخال الدليل لحل المشكلة.

ملاحظة: ينبغي تكوين قيمة حقل الاسم في اسم إدخال دليل الأوامر بالطريقة التالية: من 1 إلى 24 حرفاً أبجدياً ورقمياً، بما في ذلك المسافات. لا يمكن أن يتضمن الاسم فتح أو إغلاق علامات الاقتباس ('، '، '، أو ").

ملاحظة: تأكد أيضاً من تحميل ملفات GUI في ذاكرة Flash (الذاكرة المؤقتة).

## خطأ: فشل تسجيل الدخول إلى CallManager Express كمسؤول.

### المشكلة

لا تفتح واجهة المستخدم الرسومية Cisco Unified CME/CUE، أو تكون غير قادر على تسجيل الدخول إلى واجهة المستخدم الرسومية Cisco Unified CME/CUE، وتستلم هذا الخطأ:

```
.Login to CallManager Express as administrator failed
.Check your CallManager Express configuration. Connection refused
```

### الحل

تحقق من هذه العناصر لحل هذه المشكلة:

- تحقق من ملفات واجهة المستخدم الرسومية (GUI) لـ Cisco Unified CME للتأكد من صحة الإصدارات. إذا كانت غير صحيحة، قم بتنزيل الإصدارات الصحيحة ونسخ الملفات إلى ذاكرة Flash (الذاكرة المؤقتة).
- تأكد من أن جدار الحماية أو قوائم التحكم في الوصول (ACLs) أو تكوين NAT لا يمنع أي حركة مرور ذات صلة.
- تحقق مما إذا تم تكوين المستعرض باستخدام إعدادات الأمان الصحيحة واستخدم أحدث إصدار من Java.
- تأكد من أن أسماء الملفات تستخدم الحالة الصحيحة. نظام الملفات حساس لحالة الأحرف، أي أن نظام الملفات يعتبر `README.TXT` و `readme.txt` ملفين مختلفين.
- تأكد من وجود مسار بين Cisco Unified CME و CUE؛ إذا كان ذلك مطلوباً، فيجب إضافة مسار ثابت.
- تأكد من تكوين الأوامر `ip http server` و `ip http path flash` في CME.

## خطأ: فشل تسجيل الدخول، لم تتم تهيئة النظام

### المشكلة

يتعذر عليك تسجيل الدخول إلى واجهة المستخدم الرسومية CUE، وتستلم رسالة الخطأ هذه:

### الحل

تأكد من أن مستخدم admin جزء من مجموعة Administrator. يمكنك إنشاء حساب المستخدم وتعيينه إلى مجموعة Administrator.

## معلومات ذات صلة

- [الملاحظات الفنية لاستكشاف الأخطاء وإصلاحها Cisco Unified Communications Manager](#)
- [دعم تقنية الصوت](#)
- [دعم منتجات الاتصالات الصوتية والاتصالات الموحدة](#)
- [الدعم التقني والمستندات - Cisco Systems](#)

ةمچرتل هذه لوج

ةللأل تاي نقتل نم ةومچم مادختساب دن تسمل اذہ Cisco تچرت  
ملاعلاء انءمچي فني مدختسمل معدى وتحم مي دقتل ةيرشبل او  
امك ةقيقد نوك تنل ةللأل ةمچرت لصف أن ةظحال مچري. ةصاغل مهتغب  
Cisco يلخت. فرتحم مچرت مامدقي يتل ةيفارتحال ةمچرتل عم لالحل وه  
ىل إأمئاد ةوچرلاب ي صؤت وتامچرتل هذه ةقدنع اهتيلوئسم Cisco  
Systems (رفوتم طبارل) ي لصلأل يزي لچنل دن تسمل