

# تنترنال لوكوتورب ربع هجوملا قلعتت تالكشم: ةريغصل تالكشلال بيولا عقاوم ضع بىلا لوصولاب

## المحتويات

- [المقدمة](#)
- [كيف يمكنني](#)
- [الوصول إلى بعض](#)
- [المواقع باستخدام](#)
- [موجه Linksys](#)
- [VoIP؟](#)
- [معلومات ذات صلة](#)

## [ةمدقملا](#)

Cisco Small Business تاجتنم دادعإ يف ةدعاسم لل تالاقم ةلسلس يف ةدحاو يه ةلاقملا هذه اهتئاىص واهحالص او اهئااطخأ فاشكتساو.

[VoIP هجوم مادختساب بيولا عقاوم ضع بىلا لوصولاب يننكمي فيك .س](#)  
[ج. Cisco؟ نم ةريغصل تالكشلال](#)

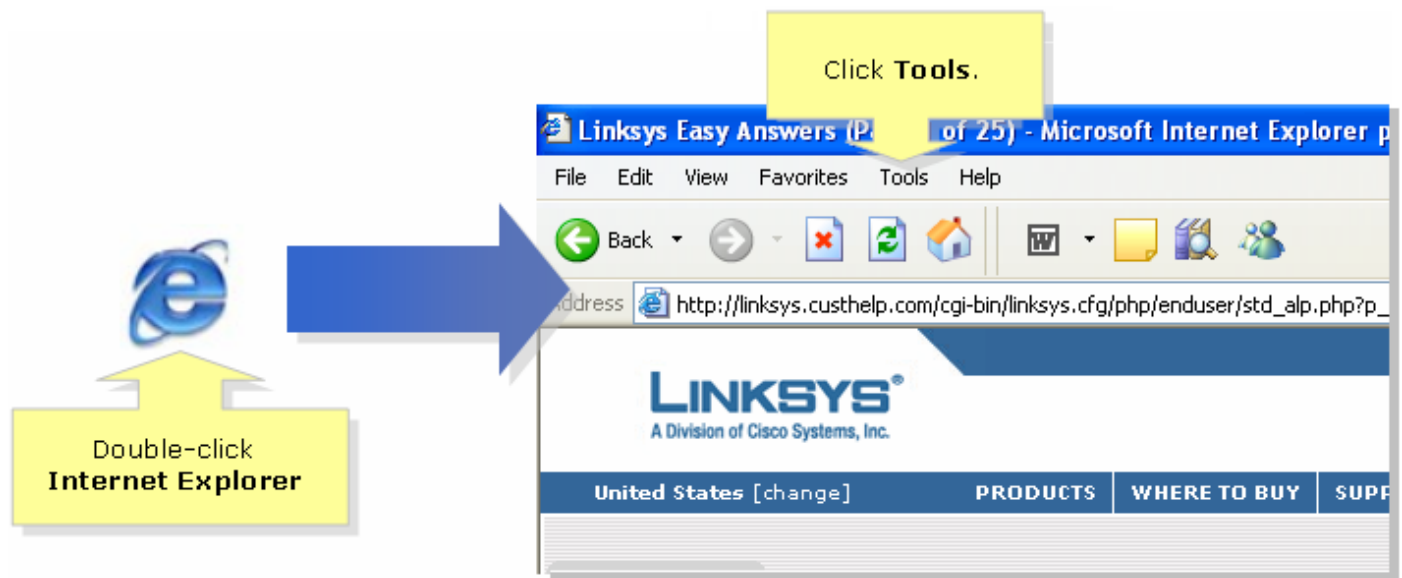
:ةيسئز لم اوع ةثالث ىلا بيولا عقاوم ضع بىلا لوصولاب ىلع ةردقلا مدع عجري

تم تعيين الأمان على مستعرض الويب إلى مستوى أعلى من اللازم  
لم يتم تعيين MTU على الموجه بشكل صحيح  
مواقع ويب مؤمنة

Internet Explorer ىلع لقأ نامأ تادادعإ

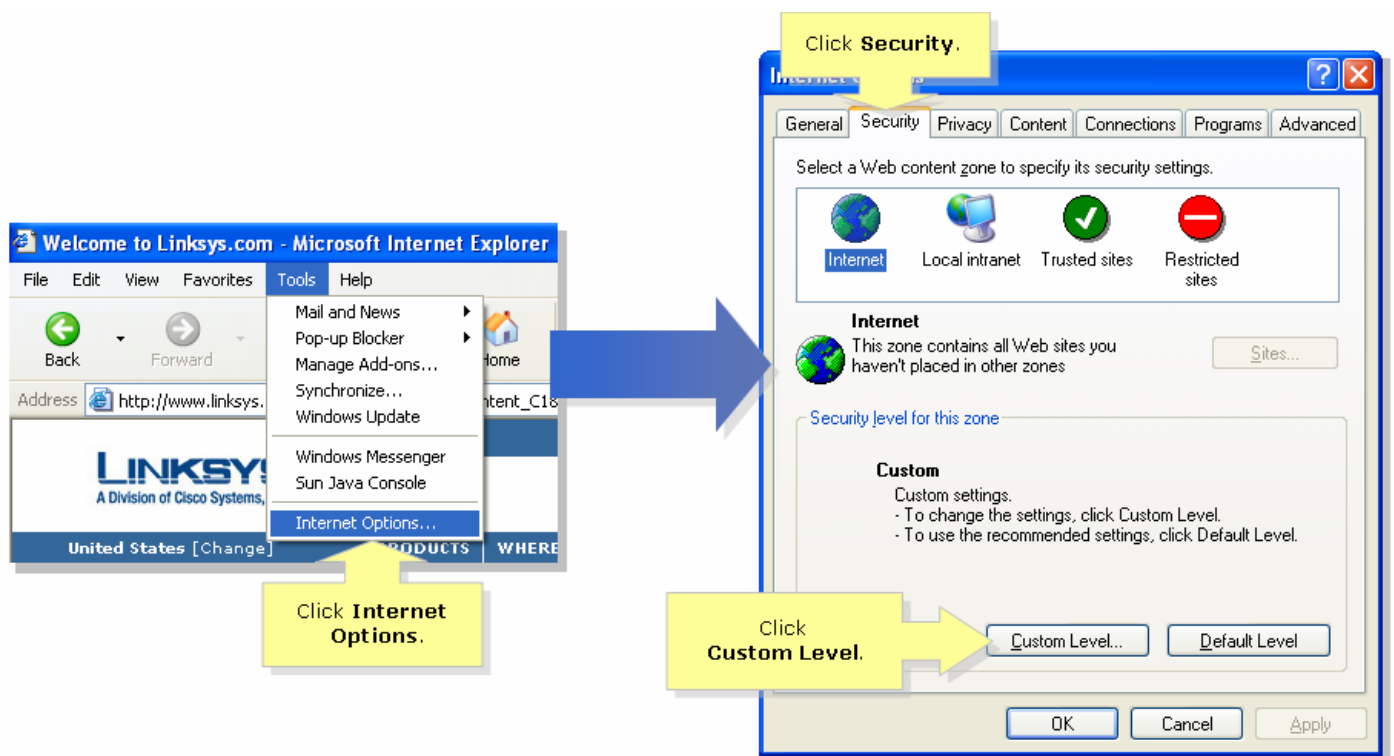
1: ةوطخلا

.تاودأ قوف رقنا م ث، Internet Explorer قوف اجودزم ارقن رقنا



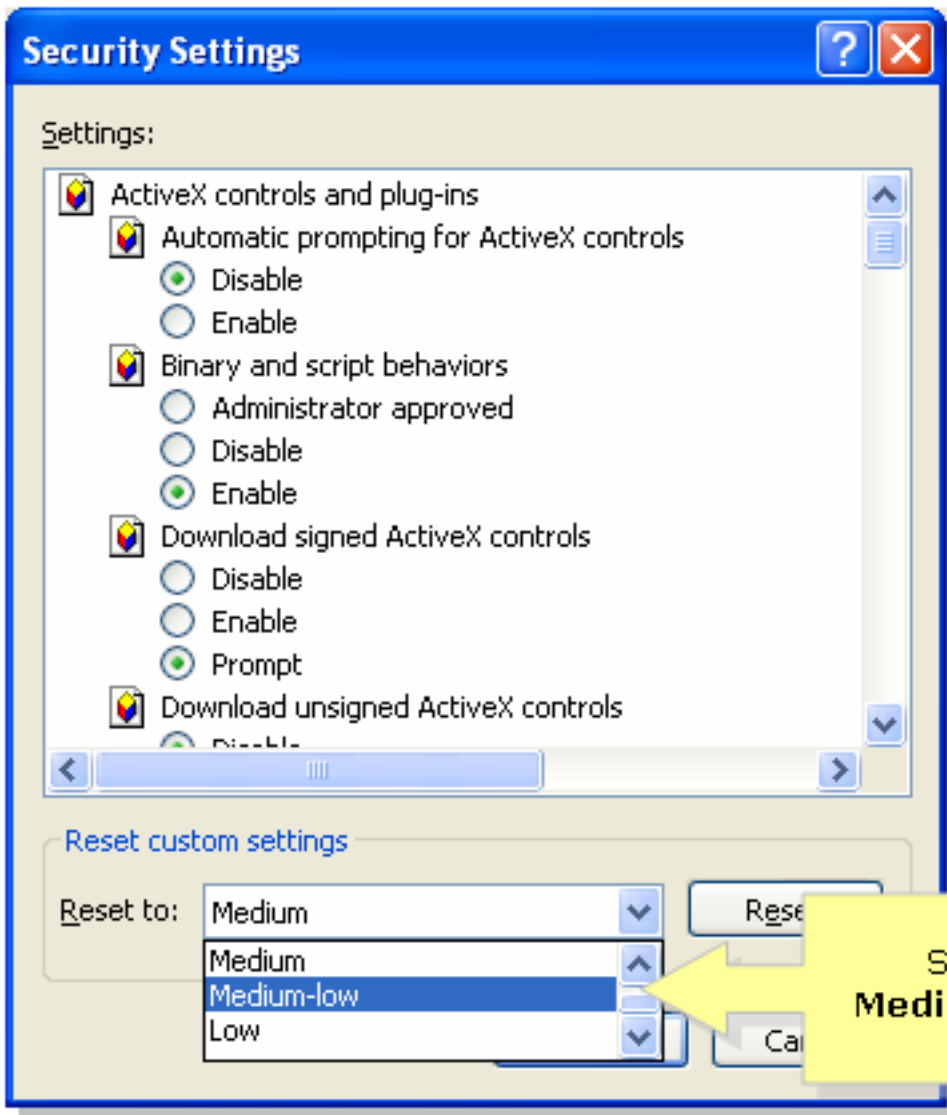
ةوطخلال

3. ةوطخلال ةلثامم ةذفان رهظتس. صصخمل اىوتسمل > نينمأتل رقنا، تنرتنإل تاراىخ دح



ةوطخلال

قفاوم رقناو، صصخنم-طسوتم دح، ةلدسنملا لىل طبض ةداع عمئاق تحت



- ADSL ةبواب ىل ع (MTU) لقنلل ىصقألا دحل ةدحو نيكمتب مقف ،كلذ حجن ي مل اذا :**ةظحالم**  
هجوم ىل ع MTU نيكمت. ىلاتل مسقلا يف تاوطخل لامكإب مق ،تاميلعت ىل ع لوصحلل  
**1: ةوطخل VoIP**  
**2: ةوطخل.** بيولا ع قومل (MTU) لقنلل ىصقألا دحل ةدحو بسانملا ماحللا ديدحت  
**ان** رقنا ،تاميلعت ىل ع لوصحلل . بيولا ىل ةدنتسملا هجوملا دادع| ةحفص ىل لوصولا  
**3: ةوطخل.**  
ىل ع اهنىي عت ب مقو MTU نع شحبا ، بيولا ىل ةدنتسملا هجوملا دادع| ةحفص روهظ دن ع  
1. ةوطخللا نم اهيلع تلصح يتل MTU ةميق لخدا ، ماحللا لقح يف **Manual**.

**LINKSYS**  
A Division of Cisco Systems, Inc.

**Setup**

Setup | **Wireless** | Security | Access Restrictions | Applications & Gaming | Administration | Status | Voice

Basic Setup | DDNS | MAC Address Clone | Advanced Routing

**Internet Setup**

Internet Connection Type: Obtain an IP automatically

Optional Settings (required by some ISPs)

Host Name: [ ]

Domain Name: [ ]

MTU:  Auto  Manual Size: [ ]

**Basic Setup**

The Basic Setup screen is where basic configuration is performed. Some ISPs (Internet Service Providers) will require that you enter DNS settings. These settings are inherited from your previous configuration.

Enter the proper MTU size.

Select Manual.

Save Settings

1500: لكل الاتصال بال DSL او الاتصال ايه بى صوم ال MTU اجأ يلى اميف: عظم ال  
 كلذ حجنى مل اذا: عظم ال م. ققط: 4 ة وطم ال PPPoE DSL: 1492  
 ذفانم ال حتف. هجوم ال يلع ذفانم ال حتفل يلى ال مسقلا يف ة دوجوم ال تاوطلخ ال لمكأف  
 1: ة وطم ال ةنم ال عاوم لل  
[إنه](#) رقنا، تامي لعت يلع لوصحلل. بيولا يلى ة دنتسم ال هجوم ال دادع| ة حفص يلى لوصول  
 2: ة وطم ال.  
 > باع ال او تاقي بطت ال قوف رقنا، بيولا يلى ة دنتسم ال هجوم ال دادع| ة حفص رهظت ام دنع  
 ذفانم ال قاطل.

**LINKSYS**  
A Division of Cisco Systems, Inc.

**Applications & Gaming**

Setup | Wireless | Security | Access Restrictions | **Applications & Gaming** | Administration | Status

Port Range Forward | Port Triggering | DMZ | QoS

Click Applications & Gaming.

Click Port Triggering.

3: ة وطم ال  
 ههيجوت داعم ال قاطن او هلي غشت مت يذال قاطن ال يلحق يفو، "https" بتكا، قي بطت تحت  
 (HTTPS لبق نم هم ادختس| متي يذال ذفانم ال) "443" بتكا.

Port Triggering

Port Triggering

Port triggering will forward port based on the incoming port specified. Check with your software application to find out what is necessary to enter in these fields.

To add a server using forwarding:

1. Enter an Application name of the service you want to forward.
2. Enter the Trigger Range for Start and End of the services to trigger forwarding.
3. Enter the Forwarded Range for Start and End of the service you want to forward.

[More...](#)



Save Settings Cancel Changes

Under **Application**, enter "https" then under **Triggered** and **Forwarded Range**, enter "443" on both fields.

Application	Triggered Range		Forwarded Range	
	Start Port	End Port	Start port	End Port
https	443	to 443	443	to 443
		to		to
		to		to
		to		to
		to		to
		to		to
		to		to
		to		to
		to		to
		to		to

ةق طق ط: 4 ةوط خ ل ا

Save Settings

## ةلص تاذا تامول عم

- [تادنت سمل او ینقتل ا معدل ا - Cisco Systems](#)

ةمچرتل هذه ل و ح

ةلأل تاي نقتل ن م ة و مچ م ادخت ساب دن تسم ل ا اذ ه Cisco ت مچرت  
م ل ا ل ا ا ن ا ع مچ ي ف ن ي م د خ ت س م ل ل م ع د ي و ت ح م م ي د ق ت ل ة ي ر ش ب ل و  
ا م ك ة ق ي ق د ن و ك ت ن ل ة ل ا ة مچرت ل ض ف ا ن ا ة ظ ح ا ل م ي ج ر ي . ة ص ا خ ل ا م ه ت غ ل ب  
Cisco ي ل خ ت . ف ر ت ح م مچرت م ا ه م د ق ي ي ت ل ا ة ي ف ا ر ت ح ا ل ا ة مچرت ل ا ع م ل ا ح ل ا و ه  
ي ل ا م ا د ع و ج ر ل ا ب ي ص و ت و ت ا مچرت ل ا ه ذ ه ة ق د ن ع ا ه ت ي ل و ئ س م Cisco  
Systems ( ر ف و ت م ط ب ا ر ل ا ) ي ل ص ا ل ا ي ز ي ل ج ن ا ل ا دن ت س م ل ا