

CUCM تاعومچم ربع ي فارغج ع قوم ذي فنت

تايوت حمل

[قمدقملا](#)

[ي فارغجلا ع قوملاب قطبترملا تاحل ل طصملا](#)

[ايكسويج](#)

[ي فارغجلا ع قوملا حشرم](#)

[ي فارغجلا ع قوملا فرعم](#)

[\(GLP\) ي فارغجلا ع قوملا عسايس لچس](#)

[ع قوملا لقن](#)

[CUCM ة عومچم ربع ي فارغجلا ع قوملا ذي فنت](#)

[ة ساسا تامولعم](#)

[ة رظن](#)

[ميصت](#)

[CUCM ىلع نيوكتلا](#)

[ي فارغجلا ع قوملا نيوكت](#)

[ي فارغجلا ع قوملا نيوكت](#)

[قزمجال ي فارغجلا ع قوملا نيويغت](#)

[ي قطنملا ميسقتلا جهن نيوكت](#)

[ي قطنملا ميسقتلا جهن نيوب تاقالعل نيوكت](#)

[تالاصتال او تامولعملا ايچولونكتل ة قطنملا تاسايسلا](#)

[ة قطنملا دنهلا عسايس](#)

[تاهويرانيسلا](#)

[ي فنرتنالا لوكوتورب فتاهب لصتي دنهلا ي فنرتنالا لوكوتورب فتاه: 1 ويرانيسلا](#)

[ة دحتملا تايالولا](#)

[ي فنرتنالا لوكوتورب فتاهب لصتي دنهلا ي فنرتنالا لوكوتورب فتاه: 2 ويرانيسلا](#)

[لوكوتورب مدختسم ىلا فنرتنالا لوكوتورب فتاه لقن تاملاكم دنهلا و ة دحتملا تايالولا](#)

[\(PSTN\) ة عرفتملا قرچشلا](#)

[ي فنرتنالا لوكوتورب فتاهب لصتي دنهلا ي فنرتنالا لوكوتورب فتاه: 3 ويرانيسلا](#)

[\(IP\) فنرتنالا لوكوتورب فتاه تارتمؤم ة مدخ ربع دنهلا و ة دحتملا تايالولا](#)

[فنرتنالا لوكوتورب فتاهب لصتي دنهلا ي \(IP\) فنرتنالا لوكوتورب فتاه: 4 ويرانيسلا](#)

[لوكوتورب مدختسم ىلا اذه ي كيرمألا ي عرفلا فتاهلا لقنوي و، ة دحتملا تايالولا ي \(IP\)](#)

[\(PSTN\) فنرتنالا](#)

[ي فنرتنالا لوكوتورب فتاهب لصتي دنهلا ي فنرتنالا لوكوتورب فتاه: 5 ويرانيسلا](#)

[ة كيرمألا ي عرفلا تارتمؤم ل PSTN ة كبش مدختسم، ة دحتملا تايالولا](#)

[ي كيرمألا عومچملا ماظن نيوكت](#)

[ي فارغجلا ع قوملا نيوكت](#)

[ي فارغجلا ع قوملا نيوكت](#)

[قزمجال ي فارغجلا ع قوملا نيويغت](#)

[ي قطنملا ميسقتلا تاسايس نيوكت](#)

[ة قطنملا ي كيرمألا عسايسلا](#)

[لبقتسملا ي ريوطتلا](#)

[ة سسؤملا ة كبش ىلا ة ديچ عومچم ة فاضا](#)

[؟ عاربخلال دحأ كي دل ناك اذال عففت اذام](#)

عم دق مالا

عم تاوعومجمالا ددعتم رشننلا ربع يفارغجالا عقومالا عيسوت عيفيك دنننسمالا اذه لوانتي
ةقلغمالا نيمدختسمالا ةعومجم لعج عيفيك لوح ةديجالا تامولعمالا هذه عم .عقومالا لقن
ةيفيك اضيأ ناضي وهو .نيوكت لقاب ةمظنم ريغو ةمظنم ةعومجم نيب لمعت (CUG)
ةيمظنننلا دعاوقلاب مازننالا

يفارغجالا عقومالاب ةطبترمالا تاحل طصمالا

ايسويج

يتالا ةيئاي زيفالا ةيفارغجالا ةقطنم للافصو وه يفارغجالا عقومالا نإف ، فيرعتالا مكحب
ليصافت نبيعت يلع عقومالا ديجت ةزيم لمعت ، CUCM يف .ايلاح ام عيش اهي ف دجوي
طخ ةباوبو SIP لوكوتورب ةطنشو (IP) تنرتنالا لوكوتورب فتاه لثم ةزهجالا عقومالا
ربع ينعم اهل نوكتي نا نكمي يتلاو ، كلذ يلا امو (ICT) Cluster زكارم نيب لاصتالا
عقومالا تاوعومجمالا ربع ، ةسسؤمالا

يقطنمالا ميسقتالا ةزيم موقت امك ، يننملا عقومالا رصاننم نارضنن RFC 4119 ددجي
نم . ةرادالا تانويكت نم رشع ةعبسالا رصاننالا/لوقجالا هذهل يوديلا نيوكتالا ذيفنننن UCM
لكشب لوقجالا ةيمسنت بجي . رشع ةعبسالا لوقجالا لك ةئبعتب موقت نا نسنحتسمالا
راصتخابو يقطنم

يفارغجالا عقومالاحشرم

يفارغجالا عقومالا نم ةنيعم لوقح ديجتلا ةدعاق ننع ةرابع يفارغجالا عقومالا ةيفصت لاماع
ةزيملا تاسايسالا ةقباطملا اهمادختسا نكمي يتلاو ، يفارغجالا عقومالا ةلسلس ءاشنال
يتلا يفارغجالا عقومالا لوقح نم تاوعومجم يطعتس ، لاثملا ليلبس يلع . يقطنمالا ميسقتالا
اهل تاسايسالا نيوكت بجي

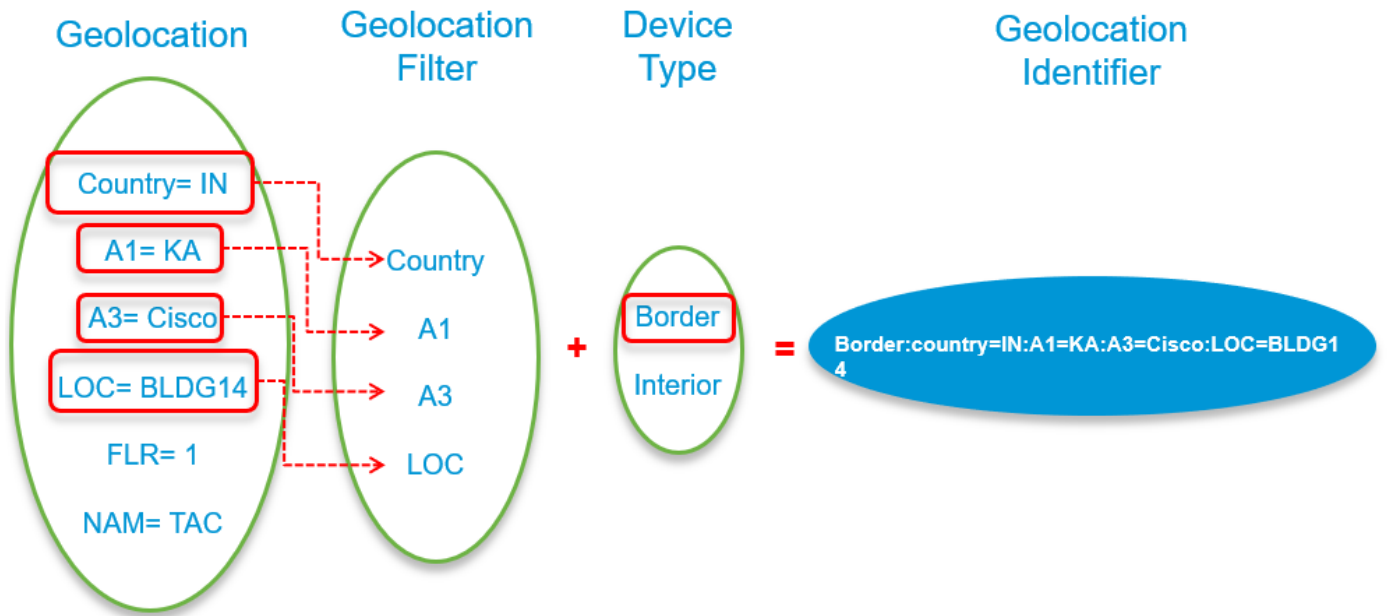
يفارغجالا عقومالافرم

م تي . زاوجلانن ةيفصتلا لاماعو ةيفارغجالا عقومالا ةعومجم نم هؤاشنن مت فرعم فرعم
اهضفر واةملا ملامسا م تيسو LP لباقم ةنراقم ل فرعمالا اذه مادختسا

يفارغجالا عقومالافرم = زاوجلانن + زاوجلانن يفارغجالا n عقومالا ةيفصت لاماع

هنا يلع ايقطنم هل يثمت نكمي CUCM يف SIP لاصتالا طخ نا ي

ال:دودجالا:ف:دل: A1:KAR:A2:BAN



GLP (Geolocation Policy) ع ق و م ل ا ة س ا ي س ل ج س

ة د ا ع ة ي ف ا ر غ ج ل ا ت ا ع و م ج م ل ا ن ا ل ، ة ي ف ا ر غ ج ل ا ت ا ع و م ج م ل ا ن ي ب ة ر ش ا ب م ت ا س ا ي س ل ا ن ي و ك ت م ت ي ا ل ن و ك ت د ق ، ك ل ذ ل . ة و م ج م ي ف UCM ز ا ه ج ل ك ل ة د ي ر ف ن و ك ت ا م ب ر و ا ل ق ح 17 ل ا ة ف ا ك ن م ن و ك ت ت ا م ت ا ع و م ج م ل ا د د ع ل ا ر ط ن ، ل و و ؤ س م ل ا ي ل ع ا ر ي ب ك ا ء ب ع ا ي ف ا ر غ ج ل ا ن ي ب ن ي و ك ت ل ا ت ا س ا ي س ة ي ف ا ر غ ج ل ا .

ة ب و ل ط م ل ا ت ا ن ا ي ب ل ا ي ل ع ي و ت ح ت ت ا ل ج س ا ء ش ن ا ي ل ا A d m i n ج ا ت ح ي ، ت ا س ا ي س ل ا ع ض و ض ر غ ل و ت ا ي ل م ع ن م ت ا ن ا ي ب ل ا د ي د ح ت ر ي ف و ت ن ي و ك ت ل ا ر ف و ي ، ض ر غ ل ا ا ذ ه ل . ي ف ا ر غ ج ل ا ع ق و م ل ا ل و ق ح ل ا ي ف ا ر غ ج ل ا ع ق و م ل ا ل و ق ح ض ر ع ت ط ا ق س ا .

GeolocationPolicy (GLP) ت ا ل ج س ت ا ل ج س ل ا ه ذ ه ي م س ت

ع م ا ه ب ة ص ا خ ل ل ا ت ا ن ا ي ب ل ا ق ب ا ط ت ت ي ح T a l J S a Y S L a G e o l o c a t i o n P o l i c y ت ا ل ج س ا ء ش ن ا ب ج ي : ة ط ر ا ل م م د ع ب ج ي و م ه م ل و ق ح ل ل ي م ر ه ل ا ل س ل س ت ل ا . ة ي ف ص ت ل ا ل م ا و ع ي ف ة د د ح م ل ا ل و ق ح ل ا ة ي ا ه ن ل ا ي ف ا ه ت ي و ف ت ن ك م ي ن ك ل و ط س و ل ا و ا ة ي ا د ب ل ا ي ف ل و ق ح ل ا ت ي و ف ت

م و ق ي ث ح ب ل ا ة ي م ز ر ا و خ ل ق ح ا ف ، ج ه ن ل ا ي ف ة د و ج و م ة ي ف ص ت ل ل ة د د ح م ل ا ل و ق ح ل ا ن ك ت م ل ا ذ ا ت ا س ا ي س ل ا ي ف ل م ت ح م ق ب ا ط ت ن ع ث ح ب ل ا و ا ة ي ا ه ن ل ا ن م ل و ق ح ل ا ب ط ش ب

ي و ت ح ي L P ر خ ا و د ح ا و L P ل و ك و ت و ر ب ل A 1 ، A 2 ، A 6 ، C ل ق ح ر ا ي ت خ ا ب ت م ق ا ذ ا : ل ا ث م ل ا ل ي ب س ي ل ع ن م م ر ل ل ا ي ل ع A 1 ، ط ق ف C ذ خ ا ي ي ن ا ث ل ا ي و ت س م ل ا ا ذ ه ن ي ب C U C M ا ف ، A 1 ، A 6 ، C ي ل ع ط ق ف . ك ل ذ ل ه ا ج ت ي C U C M ن م ل ك ي ف A 6 د و ج و

ع ق و م ل ا ل ق ن

- ل ق ن S I P م ا د خ ت س ا ب ر خ ا ن ا ي ك ي ل ا S I P م د خ ت س م ل ي ك و ن م G e o L o c a t i o n ل ق ن ي م س ي ع ق و م ل ا .
- ع و ن ت ا م و ل ع م ك ل ذ ي ل ا ة ف ا ض ا ل ا ب ل س ر ي U C M ق ي ب ط ت ا ف ، I p ت ا ب ل ط ت م م ع د ل ج ا ن م ت ا ف ص ا و م ل ل ا ق ف و ، م د خ ت س م ل ا ل ي ك و ة ر د ق د و ج و ة ل ا ح ي ل ا ا ذ ه د ن ت س ي . P I D F - L O ي ف ز ا ه ج ل ا S I P d r a f t - i e t f - s i m p l e - p r e s c a p s - e x t - 0 8 ق ح ل م ي ف ة د و ج و م ل ا

- تافصاومل هذه لاقفوعقوومل لقن UCM ب صاخلا SIP لاصتا طخ معدي.
- حامسل او SIP لاصتا طخ عم قفاوتلا نم تالاصتالاو تامولعمل ايجولونكت نيكم تلو مادختساب ةعومجمل ربع عقوومل لقن اضيا ICT/H225 لاصتا طخ معدي ،تاردقلا سفنب PIDF-LO لاصتا طخ.
- ببسب عقوومل تاريغت كلذكو ةملاكمل عاشن| دنع عقوومل تامولعمل لقن UCM معدي هيوتلا ةداعاو ةطيسولا تالصولا لىلا ةكراشمل يفلصتلمل فرطلا يفرغيغتلا.

CUCM ةعومجم ربع يفارغجال عقوومل ذيفنت

ههلا هجايتح| ببسو يفارغجال عقوومل لىساسا مهف كالتما :ضارتلا

يف ميقوت ةدحاو ةعومجم نأ ضررت في CUCM يتعومجم دنسمل اذ هيف انمدختسا| دقل CUCM نم 10.5 و 11.5 ني رادصلال مدختسن .دنهلا يف ةميقم ىرخا ةعومجم و ةدحتمل تايالولا متي شيحب بلطلا ةطخ دادع| مت .تاعومجمل ني ب SIP لاصتا طخ انيدل .حاضيا| ضرغل ني تعومجمل الك نم اذ ICT/SIP لاصتا طخ لىلع طقف ةيلخادلا تاملاكملاب حامسل PSTN لىلا VoIP تاملاكمل مدختست شيحب بلطلا ةطخ دادع| مت .ميسقتلاو CSS مادختساب ميسقتلاو CSS مادختساب PSTN تاملاكمل ءارجال ةيلحمل ةباوبلا.

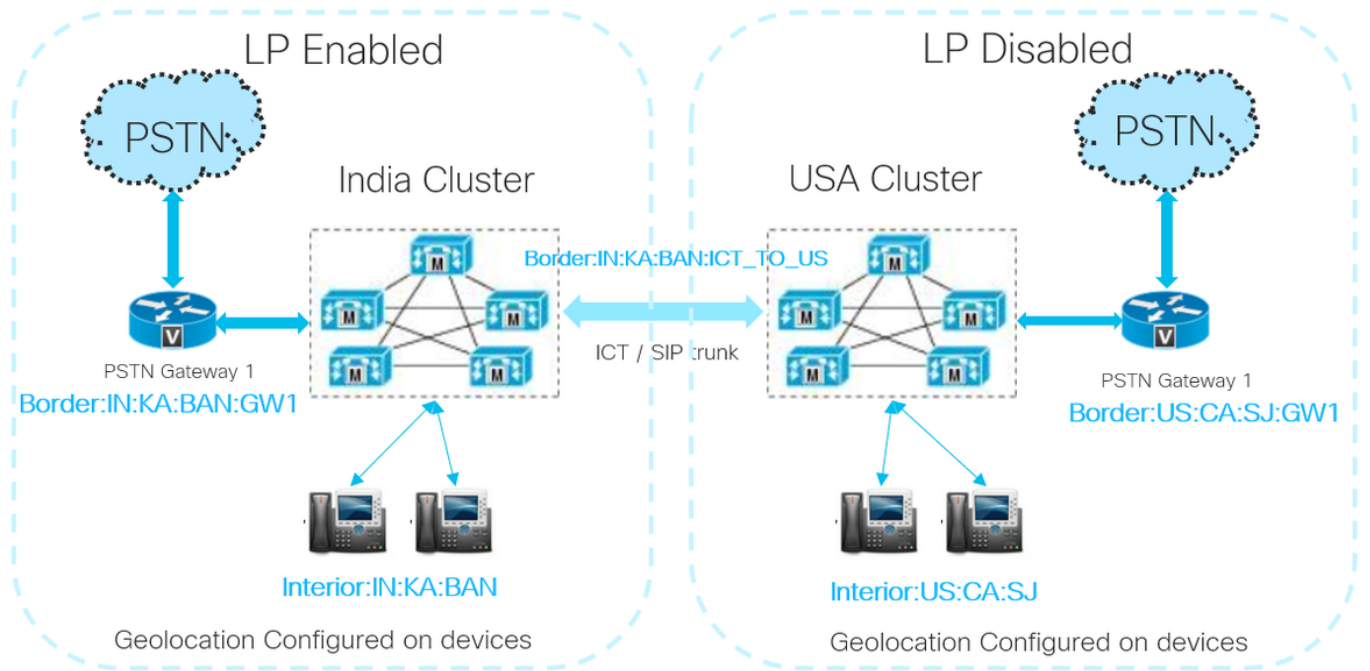
USA ةعومجمل ماظن .هكارد|/هنيكمت مت "يقطنم" ةعومجم ماظن نع ةرابع India Cluster ماظن ةيفصت لماع نيوكت متي .كردم ريغ/الطعم "يقطنملا ميسقتلا" ةعومجم ماظن نع ةرابع اتلك لىلع ةدوجومل ةزهجالا عيمج لىلع هقيبطتو يفارغجال عقوومل ديحوتو يفارغجال عقوومل يف ةعومجمل ماظن يف يقطنملا ميسقتلا نيوكتب مق ،يلالحا تقولا يف .ني تعومجمل نيوكتو يفارغجال عقوومل نيكمت ببسب ديحوت هجاوم متت ،قحال تقو يفو ،طقف دنهلا ةدحتمل تايالولا يف ةعومجمل ماظن لىلع يتح يقطنملا ميسقتلا.

دادتما VoIP :دنهلا يف 7xxx (7001، 7002)

دادتما USA VoIP: 5xxx (5005)

دادتما PSTN: 1xxx (1005)

يفارغجال عقوومل تافرعم تاذ ةروصلال يه هذه.



ةيساساً تامولعم

موقت ال ،طيسب لكشب و .دنهال ي ف رامثتسال او ةراحتال دعاقو يرست ،يدنهال بناجال يلعو ةوعومجم تاعاعدتساب حمسي .ةيلحمال PSTN ةملاكم عم ةيلحمال ريغ VoIP ةملاكم جزمب اهسفن ةسسؤملا ةكبش لخاد VoIP تاعاعدتساب حمسي يا ، (CUG) ةقلغملا نيمدختسملا

اهدنع اهدحاً ميظنت متيو ةفلتخم ةيفارغج عقاوم يف CUCM تاعمجت ةدع كيدل نوكي امدنع وه فدهال نوكي

1. ةيميظنتال دعاقوالا و TRAI دعاقوب مازتلالا .
2. لمعي CUG يلعل لوصحلل .

ةيرظن

ميسقتال ةسايس قيبطت عيسوتل عقوملا لقن مادختسا متي ،لمعي CUG لعجل نم ققحتال متي ثيح رخا تاعومجم يلل يفارغجال عقوملا تامولعم لاسرا متي يا ،يقطنملا نم نكمي اذه .نيتاعومجملا اتلك يف SIP trunk و ICT يلعل يفارغجال عقوملا تانايب لاسرا ام ةفرعم اضيا كنكمي ،كلذبناجال او ،زهجالل يفارغجال عقوملا تامولعم لابقتساو لاسرا ادودح و ايلخاد زاهجال ناك اذا

IP A فتاه نيبل لاصتالاب حمست ةسايس يلل جاتحت ،ةملاكملل يلوألا دادعلال ةبسنلاب زاهجال فشتكت ،رخا تاعومجم يلل SIP ةوعد لاسرا درجمب .تالاصتال او تامولعملل ايجولونكتو تامولعملل لاسرا متي ،ةملاكملل يلعل درلا و/أو نينرلاب زاهجال اذه موقبي نا درجمبو B ةهجال SIP ةلاسرلالخ نم هؤاشنلا مت يذلا ةوعومجملا ماظن يلل B زاهجال ةصاخلا يفارغجال عقوملا يفارغجال عقوملا تامولعملل لصالا ةوعومجملا ماظن لبقتسي نا درجمب Invite/UPDATE. SIP ةطنشل يفارغجال عقوملا نيوكت زواجتت يتللا شيدحتل/ةوعدلا ةلاسر يف ةحيجصلل مملتسملا يفارغجال نيوكتلاب اذه لدبتستو ةيلحملا

ميسقت ةسايس يلعل لوصحلل كنكمي ،هذه ةديجال يفارغجال عقوملا تامولعملل مادختساب ماظن نم VoIP ةملاكم صرفو VoIP يلل VoIP تاملاكملل حامسلل اهنويوكت مت ةيقطنم فلتخم ةوعومجم ماظنل صاخلا دلح زاهجال يلل لصت يتللا ةوعومجملا

عقوملا ديدحت تاي لمع ىلع تاعومجملا عيمج يوتحت نا بجي ،ويرانيسلا اذه يف :**عظالم** ىلع اهقبيبطتو اهنىوكت مت يتلا يفارغجال عقوملا ديدحت ةيفصت لم او عوي يفارغجال تانايب تاعومجملا نيب ةكرتشملا تاعاددتسالا نمضتتو .ةزهجال تاعمجت عيمج يقلت متي مل اذا .ادودح وا ايلخاد ربتعي كرتشملا اذه ناك اذا امو يفارغجال عقوملا لماع مادختسا متيسف ،ةعومجملا ماظن نيب ةملاكم ىلع يفارغجال عقوملا تانايب عمجت نم ةثوروملا واصلتالا طخ نيوكت ىلع يوجلويجالا يفارغجال عقوملا ةيفصت .كلذ نم الادب لاصلتالا طخ ةزهجا

ميصت

يف ركف ،يقطنملا ميسقتلاو يفارغجال عقوملا ميصت لجأ نم

- عضوب موقوي يذلا زاهجلل يلعفلا ناكلما ىلع ديرف لكشب فرعنتلا نكمي فيك ؟
ةملاكملا ىقلت يذلا زاهجالا ةملاكملا
- ىلع دويق هي ف نوكت نا بجي يذلا يلعفلا ناكلما/يفارغجال ناكلما لوح تامولعمل عمج .
حيصللا اهانام يف ةعوضوم تاملاكملا
- حامسلا ناشب رارق ذاخا كنكمي ،اهديدحت دنع لوقجالا يا ،رشع ةعبسلا لوقجالا نم .
اهضفر وا ةملاكملا

يديربلا زمرلا ىتح A6 ىلا A1 نم لقتنت يتلاو ،الوقح 17 كيديل يفارغجال عقوملا لوقح يف رثكا لكشبو ،رثكا ليصافت تعضو املاك .ةطيرخ ىلا ريبكت هئاك وديب A1 نم ةئبعتلل بجي يذلا عيشلا .هل يفارغجال عقوملا هذه نبيعت متي يذلاو ،زاهجالا عقوملا ديدحت نكمي ةقد نا بجي لوقجالا يا يفارغجالا عقوملا يف ةدوجوملا لوقجالا لك نيب نم ،رابتعالا نيب هذخا ميسقت رارق ذاخا اهلالخ نم كنكمي يتلاو CUCM ل ةدوجوملا ةزهجالا نم جوز ىلع يوتحت لاعف يقطنم .

لوقح نم ةعومجم ديدحتل رايلخا كيديل نوكي ،ةيقطنملا ماسقلا ةسايس نيوكت متي ام دنع نم ةعومجم اعاددتسا زاهج عضي ام دنع يتلا كلت يفارغجالا عقوملا لوقح ددح ،يفارغجالا عقوملا تافرم نم ةعومجم مدقت ةملاكم ةهوجل زاهج ملتسيو CUCM ىلا يفارغجالا عقوملا تافرم ددح يقطنم ميسقت جهنل ةقباطم لوقجالا هذه تناك اذا .CUCM ىلا يفارغجالا عقوملا تاملاكملا ىلع دويق قبيبطت نكمي ،اقبسم

A1=in,A2=ban,NAM=BGL14 يفارغجالا عقوملا تامولعمل ىلع يوتحي A زاهجالا ناك اذا .لثم عاشناپ مق .A1=in,A2=mum,NAM=ban1 يفارغجالا عقوملا ديدحت ىلع يوتحي B زاهجالا 2 جهنلا عاشنا .a=in, a2=ban, nam=bgl14 لثم 1 يفارغجالا عقوملا ديدحت ةسايس اهضفر وا 2 و 1 جهنلا قباطت يتلا ةزهجالا اب حامسلا بجي .a=in,a2=mum,NAM=ban1

يفارغجالا عقوملا تامولعمل ىلع يوتحي عاشنال زاهج ناكل ةملاكم عارجا مت اذا زاهجالا ناك اذا .1 جهنلا ديدحت نكمي هئاك CUCM فرعي ذئدنعف ،A1=IN,A2=BAN,NAM=BGL14 ذئدنعف ،A1=IN,A2=MUM,NAM=BAN1 يفارغجالا عقوملا تامولعمل ىلع اضيأ يوتحي ةهوجل 2 و 1 جهنلا نيب يقطنملا ميسقتلا ةقالعمل مات قباطت هئاك CUCM فرعي

جهن "لقجالا" يفارغجالا عقوملا ةيفصت لماع "لوقح نوكت نا نسحتسملا نم :**عظالم** ميسقتلا جهن "لقح" و ةقباطملا و ددحلا لوقحلا سفن اهل ددحلا "يقطنملا مسقلا" شحب "يفارغجالا عقوملا ةيفصت لماع" لوقح نم ةيعرف ةعومجم نع ةرابع "يقطنملا بجي .اعاددتسالا عارجا دنع ىلا لوالا ةخسنلا يف قباطم يقطنم ميسقت جهن كيديل نوكي تاملاكملا عارجا دنع مات قباطت ىلع لوصحلا لواحت نا

CUCM ىلع نيوكتلا

عازجالا هذه الى دنهلا ةعومجم نيوكت ميسقت نكمي

يفارغجال عقوملا نيوكت

ةيفارغجال عقاوم ةثالث تقلخ، ةلجالا هذه يف

- دنهلا يف ةزهجالل: India_GL
- ةطنشلل يف ICT: India_ICT_GL
- ةدحتملا تايلولا يف ةزهجالل: US_GL

اهواطعلا متي اذه و gl_ةغراف ةمئاق نيوكت متي، دنهلا يف ةعومجملا ماظن يف: **ةظحالم**
عقوملا ةفاضلا تيسن ةلجالا يف ثيحب كلذب مايقلا متي. يضرارتفا يفارغجال عضوك
ضفرل يفارغجال عقوملا اذه مادختسا متي، ةزهجالا عمجت لالخ نم زاهج يلى يفارغجال
دح زاهج يلى تاملكملا

Geolocation (1 - 5 of 5)	
Name	Description
<input type="checkbox"/> Empty_GL	This is to be used for default GL
<input type="checkbox"/> India_GL	Geolocation for devices in India
<input type="checkbox"/> India_ICT_GL	Geolocation for ICT in India
<input type="checkbox"/> US_GL	Geolocation for devices in US
<input type="checkbox"/> Unspecified	

india_gl. نيوكت ةروصلال هذه رهظت

Geolocation Configuration	
Name*	India_GL
Description	Geolocation for devices in India
Country using the two-letter abbreviation	IN
State, Region, or Province (A1)	KAR
County or Parish (A2)	BAN
City or Township (A3)	
Borough or City District (A4)	
Neighborhood (A5)	
Street (A6)	
Leading Street Direction, such as N or W (PRD)	
Trailing Street Suffix, such as SW (POD)	
Address Suffix, such as Avenue, Platz (STS)	
Numeric house number (HNO)	
House Number Suffix, such as A, 1/2 (HNS)	
Landmark (LMK)	
Additional Location Information, such as Room Number (LOC)	
Floor (FLR)	
Name of Business or Resident (NAM)	BGL14
Zip or Postal Code (PC)	

India_ICT_GL. نيوكت ةروصلال هذه رهظت

Geolocation Configuration

Name*	India_ICT_GL
Description	Geolocation for ICT in India
Country using the two-letter abbreviation	IN
State, Region, or Province (A1)	KAR
County or Parish (A2)	BAN
City or Township (A3)	
Borough or City District (A4)	
Neighborhood (A5)	
Street (A6)	
Leading Street Direction, such as N or W (PRD)	
Trailing Street Suffix, such as SW (POD)	
Address Suffix, such as Avenue, Platz (STS)	
Numeric house number (HNO)	
House Number Suffix, such as A, 1/2 (HNS)	
Landmark (LMK)	
Additional Location Information, such as Room Number (LOC)	
Floor (FLR)	
Name of Business or Resident (NAM)	ICT
Zip or Postal Code (PC)	

US_GL. نيوكت ةروصل ا هذه ضرعت

Geolocation Configuration

Name*	US_GL
Description	Geolocation for devices in US
Country using the two-letter abbreviation	US
State, Region, or Province (A1)	TEX
County or Parish (A2)	SAN
City or Township (A3)	
Borough or City District (A4)	
Neighborhood (A5)	
Street (A6)	
Leading Street Direction, such as N or W (PRD)	
Trailing Street Suffix, such as SW (POD)	
Address Suffix, such as Avenue, Platz (STS)	
Numeric house number (HNO)	
House Number Suffix, such as A, 1/2 (HNS)	
Landmark (LMK)	
Additional Location Information, such as Room Number (LOC)	
Floor (FLR)	
Name of Business or Resident (NAM)	BGL1
Zip or Postal Code (PC)	

لوقح مادختسا متي، يفارغجال عقوملا ةيفصت لماعل ةبسنلاب، ةروصلا يف حضوم وه امك
A1 و A2 و NAM.

Geolocation Filter Configuration

Name*

Description

Match Geolocations using the following criteria:

- Country using the two-letter abbreviation
- State, Region, or Province (A1)
- County or Parish (A2)
- City or Township (A3)
- Borough or City District (A4)
- Neighborhood (A5)
- Street (A6)
- Leading Street Direction, such as N or W (PRD)
- Trailing Street Suffix, such as SW (POD)
- Address Suffix, such as Avenue, Platz (STS)
- Numeric house number (HNO)
- House Number Suffix, such as A, 1/2 (HNS)
- Landmark (LMK)
- Additional Location Information, such as Room Number (LOC)
- Floor (FLR)
- Name of Business or Resident (NAM)
- Zip or Postal Code (PC)

يفارغجال عقومال ني كمت

يفاضارت فاجهن ني عتب مقو، ةسسؤملا ةملعم يف يقطنملا ميسقتل ني كمت مق Empty_GL. لىع يفاضارت فالال يفارغجال عقومال قيبطت مق م، ضفرل

Logical Partitioning Configuration

Enable Logical Partitioning *	<input type="text" value="True"/>
Default Geolocation *	<input type="text" value="Empty_GL"/>
Logical Partitioning Default Policy *	<input type="text" value="Deny"/>
Logical Partitioning Default Filter	<input type="text" value="C_A1_A2_NAM"/>

ةزهألل يفارغلل ع قومل اني ع

- اني ع قومل اني ع مق، IP فاهل CUCM ةزهألل ع م ع ل ع.

Device Pool Information
Device Pool: India DP (89 members**)

Device Pool Settings
Device Pool Name* India DP
Cisco Unified Communications Manager Group* Default
Calling Search Space for Auto-registration < None >
Adjunct CSS < None >
Reverted Call Focus Priority Default
Intercompany Media Services Enrolled Group < None >

Geolocation Configuration
Geolocation India_GL
Geolocation Filter C_A1_A2_NAM

- اني ع قومل اني ع مق، اتالاصتال او تامول عمل اي ج ولون ك ت ب صا ل ال SIP لاصتال ط خ ل ع
يفارغلل ع قومل اني ع ل اس ر ال ق ق ح ت و India ICT_GL.

Device Information
Product: SIP Trunk
Device Protocol: SIP
Trunk Service Type: None(Default)
Device Name* ICT_to_US_Cluster
Description: Calls to US Cluster
Device Pool* India DP
Common Device Configuration < None >
Call Classification* OnNet
Media Resource Group List < None >
Location* Hub_None
AAR Group < None >
Tunneled Protocol* None
QSIG Variant* No Changes
ASN.1 ROSE OID Encoding* No Changes
Packet Capture Mode* None
Packet Capture Duration: 0
 Media Termination Point Required
 Retry Video Call as Audio

Geolocation Configuration
Geolocation India ICT_GL
Geolocation Filter C_A1_A2_NAM
 Send Geolocation Information

ة س ا ي س ا ش ن ا ل ا ج ا ح ت . ة د ح و م ل ا ل ا ص ت ا ل ا ة ع و م ج م ل ا ل ق ت ن ا ، ك ل ذ ن م ا ه ا ت ن ا ل ا د ر ج م و
ة ع و م ج م ل ا ي ف ة د و ج و م ل ا ة ز ه ا ل ا ب ك ل ذ ن ا ر ق و ا ة د ح ت م ل ا ت ا ي ا ل و ل ا ي ف ي ف ا ر غ ل ل ع ق و م ل ا د ي د ح ت
ل ا ص ت ا ط خ ل ع ي ف ا ر غ ل ل ع ق و م ل ا ت ا م و ل ع م ل ا س ر ا ر ا ي ت خ ا ل ا ة ن ا خ د ي د ح ت ن م د ك ا ت . ة ي ك ي ر م ا ل
SIP و ICT ن ي ب ة ع و م ج م ل ا ت ا ي ا ل و ل ا ة ع و م ج م ل ا ن ي ب SIP و ICT .

د ن ه ل ا ة ع و م ج م ل ا ل ا د ع ، ة ي ك ي ر م ا ل ا ت ا ج ت ن م ل ا ة ع و م ج م ل ا ة ص ا ل ا ة ئ ي ه ت ل ا م ا م ت ا د ع .

ي قطنم ل ميس قتلل جهن نيوكت

ة قطنم تاسايس ثالت عاشنن مت

- ميسايس: تالاصتال او تامولعمل اي جولونكت ة سايس IN, A1=KAR, A2=BAN, NAM=ICT
- ميسايس: دنهال ة سايس IN, A1=KAR, A2=BAN, NAM=BGL14
- ميسايس: ة دحتمل تالاول=دلبل: A1=IN, A2=BAN, NAM=BGL1

Logical Partitioning Policy (1 - 3 of 3)		
Name	beginning with	Find
<input type="checkbox"/>	ICT Policy	LP for device interaction with ICT
<input type="checkbox"/>	India Policy	LP for device interaction with india devices
<input type="checkbox"/>	US Policy	LP for device interaction with US device

ي قطنم ل ميس قتلل جهن نيوكت تاقالعل نيوكت

نجهنل نيوكت تاقالعل مل م ق، قطنم ل ميس قتلل نيوكت درجم

تالاصتال او تامولعمل اي جولونكتل ة قطنم ل ميسايس

ىخال جهنل ل وادج هتقالع وجهنل او زاهال عون

عون زاهال ميسايس	عون زاهال ميسايس
دح ة سايس (IN, A1=KAR, A2=BAN, NAM=ICT) تالاصتال او تامولعمل اي جولونكت	دح ة سايس (IN, A1=KAR, A2=BAN, NAM=ICT) تالاصتال او تامولعمل اي جولونكت
دح ة سايس (IN, A1=KAR, A2=BAN, NAM=ICT) تالاصتال او تامولعمل اي جولونكت	دح نطاب دنهال (IN, A1=KAR, A2=BAN, NAM=BGL14)

- تامولعمل ة نقت ىل لوصولل ىل خادلل تنرتنل لوكوتورب فتاه رفوت مزلي كيدل نوكي ىتح ىك ىرمل بنال نم زاهال شيدحت ىلع لوصحل لبقتالاصتال او تالاصتال او تامولعمل ة نقت ربع SIP لاصتال (IN, A1=KAR, A2=BAN, NAM=ICT) دودخ ىف تنرتنل لوكوتورب فتاه (IN, A1=KAR, A2=BAN, NAM=BGL14) Internal:Country=IN, A1=KAR, A2=BAN, NAM=BGL14 ىل جومسم وه امك (دنهال)
- ىلع لوصحل ىل ة حاجب كنإف، ة دحتمل تالاول ىل لاصتال ة داع ىل ة حاجب تنك اذا ة قالعل كيدل كذل، هب جومسم وه امك ICT تالاصتال ICT ة مدخ امك Border:In, A1=KAR, A2=BAN, NAM=ICT to Border:Country=IN, A1=KAR, A2=BAN, NAM=ICT جومسم وه

Logical Partitioning Policy Configuration

Name*

Description

Country

A1

A2

A3

A4

A5

A6

PRD

POD

STS

HNO

HNS

LMK

LOC

FLR

NAM

PC

Configured Policies

Device Type	Geolocation Policy	Other Device Type	Policy
Border	ICT Policy	Border	Allow
Border	India Policy	Interior	Allow

ةي قطن مل دنه لة سايس

ىر خال جهن ل ل وادج هت ق ال ع و جهن ل او زا ه ل ع و ن .

نوع الجهاز	السياسة	نوع الجهاز	السياسة
باطن	البلد=IN،A1=KAR،A2=BAN،NAM=BGL 14(سياسة الهند)	حد	البلد=IN،A1=KAR،A2=BAN،NAM=BGL 14(سياسة الهند)

Logical Partitioning Policy Configuration

Name*

Description

Country

A1

A2

A3

A4

A5

A6

PRD

POD

STS

HNO

HNS

LMK

LOC

FLR

NAM

PC

Configured Policies

Device Type	Geolocation Policy	Other Device Type	Policy
Border	India Policy	Interior	Allow

ع قوم لقن ك يدلو طقف دنه لة ع ومجم ىل ع نو كم ي قطن م مي س ق ت ك يدل ، ني وكت ل اذه عم تاى الولا ني ب تام ل ك م ل ع نم ىل ع ارداق نوكت نأ ب جي . دنه ل او ة د ح ت م ل تاى الولا تا ع ومجم ني ب ءارج ق ي ر ط ن ع ني وكت ل اذه ر ب ت خا . CUG عم لم ع ل او PSTN عم طال ت خال نم دنه ل او ة د ح ت م ل تام ل ك م ل ا ض ع ب .

تا ه و ي ر ان ي س ل ل

- تاى الولا ي ف ت ن ر ت ن ل ل ل و ك و ت و ر ب ف ت ا ه ب ل ص ت ي دنه ل ي ف ت ن ر ت ن ل ل ل و ك و ت و ر ب ف ت ا ه ة د ح ت م ل .
- تاى الولا ي ف ت ن ر ت ن ل ل ل و ك و ت و ر ب ف ت ا ه ب ل ص ت ي دنه ل ي ف ت ن ر ت ن ل ل ل و ك و ت و ر ب ف ت ا ه PSTN ل و ك و ت و ر ب م د خ ت س م ىل ل ت ن ر ت ن ل ل ل و ك و ت و ر ب ف ت ا ه ل ق ن تام ل ك م دنه ل او ة د ح ت م ل تاى الولا ي ف ت ن ر ت ن ل ل ل و ك و ت و ر ب ف ت ا ه ب ل ص ت ي دنه ل ي ف ت ن ر ت ن ل ل ل و ك و ت و ر ب ف ت ا ه .

- تنرتنإلا لوكوتورب فتاوه تارمتؤمل تنرتنإلا لوكوتورب مدختسم ،دنهلا ،ةدحتملا تايالولا يف تنرتنإلا لوكوتورب فتاهب لصتي دنهلا يف تنرتنإلا لوكوتورب فتاه
- PSTN لوكوتورب مدختسم ىلا اذهي كيرمألا يعرفال فتاهلا لقنيو ،ةدحتملا تايالولا يف تنرتنإلا لوكوتورب فتاهب لصتي دنهلا يف تنرتنإلا لوكوتورب فتاه
- ةي كيرمألا يعرفال تارمتؤمل PSTN ةكبش مدختسم ،ةدحتملا

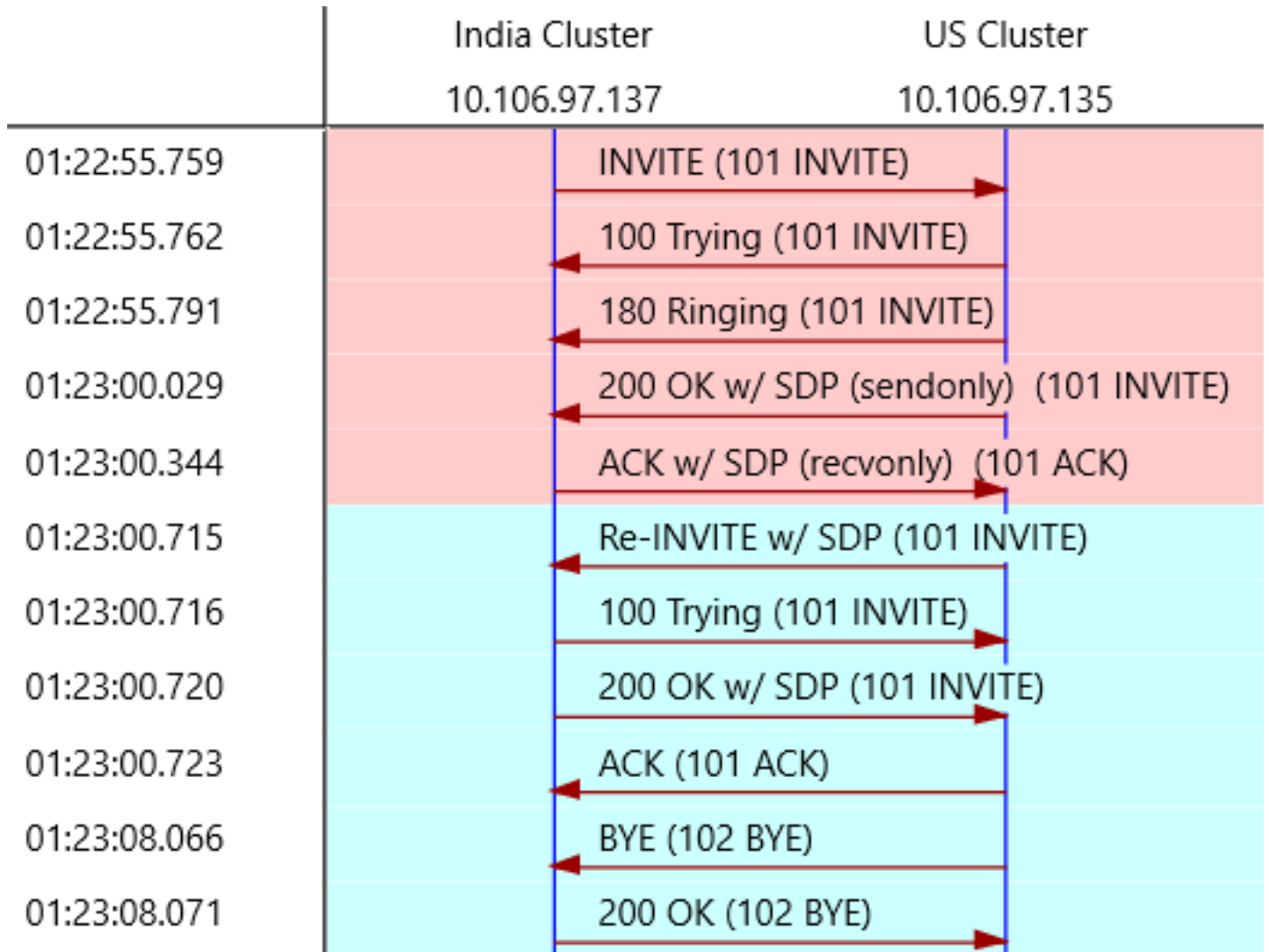
لوكوتورب فتاهب لصتي دنهلا يف تنرتنإلا لوكوتورب فتاه 1 ويرانيسلا ةدحتملا تايالولا يف تنرتنإلا

ةملاكملاب حامسلا :عقوتملا كولسلا

لاصتالاب حمسي :ظحالما كولسلا

5005 يف فتاهلا مقرلاب لصتي دنهلا يف IP Phone Ext 7001 فتاه

SIP لاصتاطخ ملس ططخم وه اذهي



نبيئج ىلا ةملاكملا ميسقت كنكمي

- ي كيرمألا ةومجملا ماظن نم يفارغجال عقوملا تامولعم ىلع لصحت نأ لبقي
- ةدحتملا تايالولا دوقنع نم يفارغجال عقوملا تامولعم ىلع كلوصح دعب
- 200 ىلع برقا ةرطن تيقلأ اذا .ةيئدبملا SIP ةودل "ack" و "ok" 200 لوأ يف هنا طحالتب اذا يم هوانيم وه RTP ذفنم نأ طحاليف ،ةدحتملا تايالولا عاطق نم اهليلع تلصح يتللقاوم

أ 4000

```
SIP/2.0 200 OK
Via: SIP/2.0/UDP 10.106.97.137:5060;branch=z9hG4bK68935124bc7a
From: <sip:7001@10.106.97.137>;tag=26724~771bfd92-7ded-4e46-8bd8-6830680e49b2-18365227
To: <sip:5005@10.106.97.135>;tag=16120~7e829a6c-a04d-4a5f-8048-8b0b0ec17d7b-18364848
Date: Sat, 16 Mar 2019 19:52:55 GMT
Call-ID: 15e0cb00-c8d15417-6828-89616a0a@10.106.97.137
CSeq: 101 INVITE
Allow: INVITE, OPTIONS, INFO, BYE, CANCEL, ACK, PRACK, UPDATE, REFER, SUBSCRIBE, NOTIFY
Allow-Events: presence, kpml
Supported: replaces
Server: Cisco-CUCM10.5
Supported: X-cisco-srtp-fallback
Supported: Geolocation
Session-Expires: 1800;refresher=uas
Require: timer
P-Asserted-Identity: <sip:5005@10.106.97.135>
Remote-Party-ID: <sip:5005@10.106.97.135>;party=called;screen=yes;privacy=off
Remote-Party-ID: <sip:5005@10.106.97.135;user=phone>;party=x-cisco-original-called;privacy=off
Contact: <sip:5005@10.106.97.135:5060>
Content-Type: application/sdp
Content-Length: 340
v=0
o=CiscoSystemsCCM-SIP 16120 1 IN IP4 10.106.97.135
s=SIP Call
c=IN IP4 10.65.43.112
b=TIAS:64000
b=AS:64
t=0 0
m=audio 4000 RTP/AVP 9 0 8 116 3 18
a=rtpmap:9 G722/8000
a=rtpmap:0 PCMU/8000
a=rtpmap:8 PCMA/8000
a=rtpmap:116 iLBC/8000
a=maxptime:60
a=fmtp:116 mode=20
a=rtpmap:3 GSM/8000
a=rtpmap:18 G729/8000
a=sendonly
```

عقو م لا تامول عم كيدل ، اذه يفو ىرخأ SIP ةوعد ىرتس ACK دع ب . دع ب ق ف د ت ل ل ا يف RTP أد ب ي م ل
ك س ف ن ى ل ل ة ل س ر م يف ا ر غ ل ل

```
INVITE sip:7001@10.106.97.137:5060 SIP/2.0
Via: SIP/2.0/UDP 10.106.97.135:5060;branch=z9hG4bK11f6de9436
From: <sip:5005@10.106.97.135>;tag=16120~7e829a6c-a04d-4a5f-8048-8b0b0ec17d7b-18364848
To: <sip:7001@10.106.97.137>;tag=26724~771bfd92-7ded-4e46-8bd8-6830680e49b2-18365227
Date: Sat, 16 Mar 2019 19:53:00 GMT
Call-ID: 15e0cb00-c8d15417-6828-89616a0a@10.106.97.137
Supported: timer,resource-priority,replaces
Cisco-Guid: 0367053568-0000065536-0000000033-2304862730
User-Agent: Cisco-CUCM10.5
Allow: INVITE, OPTIONS, INFO, BYE, CANCEL, ACK, PRACK, UPDATE, REFER, SUBSCRIBE, NOTIFY
CSeq: 101 INVITE
Max-Forwards: 70
Expires: 180
Allow-Events: presence, kpml
Supported: X-cisco-srtp-fallback
Supported: Geolocation
Session-Expires: 1800;refresher=uac
```

Min-SE: 1800

Geolocation:

P-Asserted-Identity: <sip:5005@10.106.97.135>
Remote-Party-ID: <sip:5005@10.106.97.135>;party=calling;screen=yes;privacy=off
Contact: <sip:5005@10.106.97.135:5060>
Content-Type: multipart/mixed;boundary=uniqueBoundary
Mime-Version: 1.0
Content-Length: 1219
--uniqueBoundary
Content-Type: application/sdp
v=0
o=CiscoSystemsCCM-SIP 16120 2 IN IP4 10.106.97.135
s=SIP Call
c=IN IP4 10.65.43.112
b=TIAS:64000
b=AS:64
t=0 0
m=audio 25344 RTP/AVP 9
a=ptime:30
a=rtpmap:9 G722/8000
--uniqueBoundary
Content-Type: application/pidf+xml
Content-ID: <5005@10.106.97.135>
<?xml version="1.0" encoding="UTF-8"?>
<presence xmlns="urn:ietf:params:xml:ns:pidf"
xmlns:gp="urn:ietf:params:xml:ns:pidf:geopriv10"
xmlns:cl="urn:ietf:params:xml:ns:pidf:geopriv10:civicLoc"
xmlns:dm="urn:ietf:params:xml:ns:pidf:data-model"
xmlns:caps="urn:ietf:params:xml:ns:pidf:caps"
xmlns:cisco="http://www.cisco.com"
entity="pres:geotarget@example.com">
<dm:device id="sg89ae">
<caps:devcaps>

</caps:devcaps>
<gp:geopriv>
<gp:location-info>
<cl:civicAddress>


```
</cl:civicAddress>
</gp:location-info>
<gp:usage-rules>
<gp:retransmission-allowed>yes</gp:retransmission-allowed>
<gp:retention-expiry>2019-03-17T19:53:00Z</gp:retention-expiry>
</gp:usage-rules>
</gp:geopriv>
<timestamp>2019-03-16T19:53:00Z</timestamp>
</dm:device>
</presence>
```

--uniqueBoundary--

يكي رمال تنرتن إلال لوكوتورب فتاه هم دختس يس يذال RTP ذفنم مقر ىرت، ووعدل هذه في
ىلال ما قرابع هذه تناك اذا ام لوح تامول عم و IP فتاهل يفارغجال عقومل تامول عم لاسرا متي
عقباطم مت ىرخأ قرم، هذه عديجال يفارغجال عقومل تامول عم م. دنهال يف عومومل ماطن
عبالاطم لاب حامسل بجي ناك اذا ام عفرعمل دنهال يف عومومل ماطن يف عيقطنم ماسقألال
قيبطت متي الف، عيخادال تاملكم لل عبس نلاب عيخاد تاملكم ل هذه نأ ام. اهض فر وأ
عبالاطم لاب حامسل متي و يقطنم ماسقألال

لوكوتورب فتاهب لصت ي دنهال يف تنرتن إلال لوكوتورب فتاه: 2 ويران يس ل لوكوتورب فتاه ل قن تاملكم دنهال او دحتم ل تاىالولا يف تنرتن إلال (PSTN) عرفت م ل عرشل ل لوكوتورب مدختسم ىلال تنرتن إلال

ةم لك م ل ض فر: ع قوت م ل ك ولس ل

ةم لك م ل ض فر متي: ب قارم ل ك ولس ل

مقر، قرم لوال لقن ل ل جمان رب ىلع فرعتي، US Ext 5005 ب لصت ي IP Ext 7001 دنهال فتاه
PSTN 1005، عيش ثدحي ال نكلو لقن ل ل حاتفم طغضي.

نورت امك، CUCM راثا ي.

```
01192372.012 |01:51:49.984 |AppInfo |LPPolicyManager -getLogicalPartitionPolicy,
devTypeA[Border], devTypeB[Interior]
01192372.013 |01:51:49.984 |AppInfo |LogicalPolicyTree -searchPolicy devTypeA[Border],
devTypeB[Interior]
01192372.014 |01:51:49.984 |AppInfo |GeolocNamValPair -printList: country = IN, A1 = KAR, A2 =
BAN, NAM = BGL14,
01192372.015 |01:51:49.984 |AppInfo |GeolocNamValPair -printList: country = US, A1 = TEX, A2 =
SAN, NAM = BGL1,

01192372.074 |01:51:49.984 |AppInfo |LPPolicyManager -findLogicalPartitionPolicyUsingVals,
DEFAULT POLICY found is [2]
01192372.075 |01:51:49.984 |AppInfo |LPPolicyManager -findLogicalPartitionPolicyUsingVals,
POLICY found is [9]
01192372.076 |01:51:49.984 |AppInfo |Transferring - LPPolicy Result [9]
01192372.077 |01:51:49.984 |AppInfo |LPPolicyManager -incLogicalPPerfmon, perfMon[0]
01192372.078 |01:51:49.984 |AppInfo |Transferring - handleTransferErrorPreStart, ERROR fid=[4],
Retaining Calls, xferring[1, 18365238], xferred[1, 18365239]. infoCause=53, clearCause=63
```

01192668.001 |01:51:56.765 |AppInfo |StationD: (0000019) DisplayNotify timeOutValue=10
notify='a' content='External Transfer Restricted' ver=8560000c.

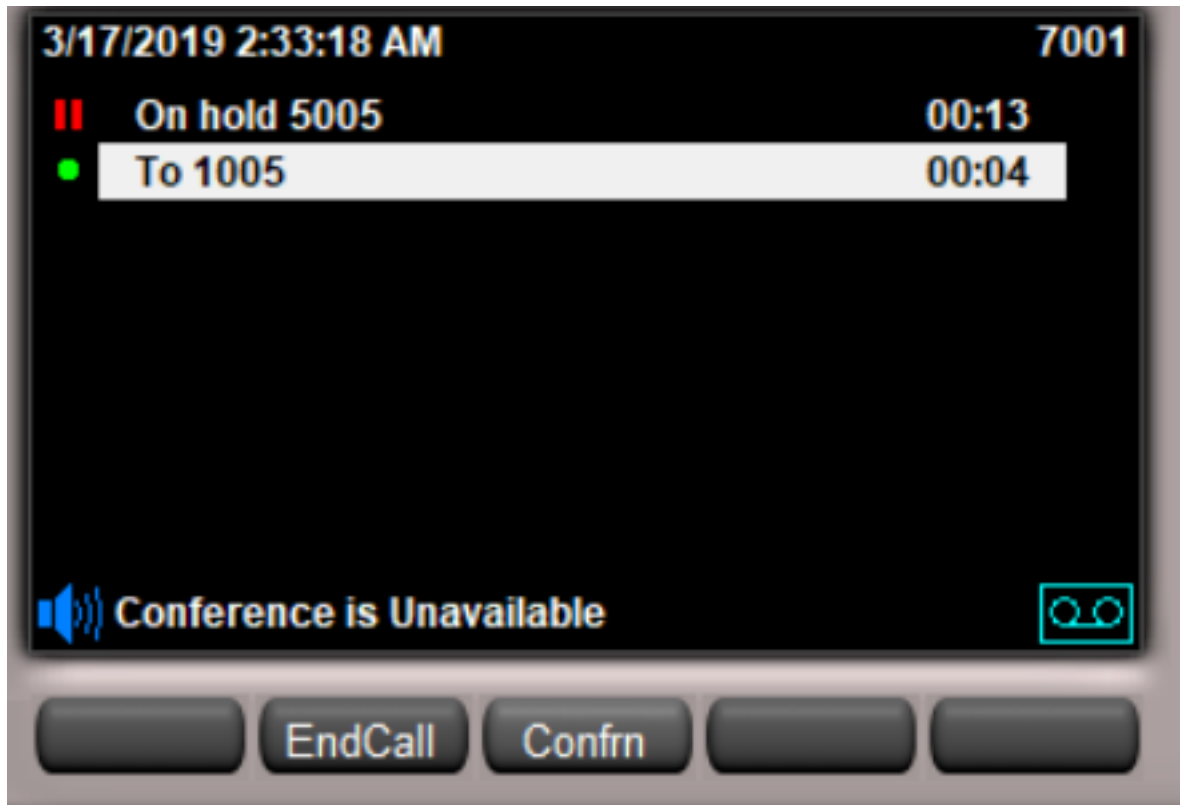
يأني عتت ب مقت مل. دودحل رصنع أ PSTN، زاهج لى A بهذي، يدوقنعل دنهل بزح ي ف
يضا رت فال جهنل مادختس إ كنكمي كلذل، ةدحتمل تايالول ةيلخادو دنهل دودح نيب حامسلا
للاصتال عنم وضفرلل ددحمل.

لوكوتورب فتاهب لصتتي دنهل ي ف تنرتنإل لوكوتورب فتاه: 3 ويرانيسلا لوكوتورب فتاه تارمتؤم ةمدخ ربع دنهل او ةدحتمل تايالول ي ف تنرتنإل (IP) تنرتنإل

ةملا كمل اضفر: عقتوتملا كولسلا

ءاعدتسال اضفر متي: بقارملا كولسلا

ىلع قطقطي دنهل IP Phone Ext 7001 فتاه، Us Ext 5005 ب لصتتي IP Ext 7001 دنهل فتاه
ي ف حضوم وه امك، Softkey قطقطي، PSTN 1005 مقر، لوال ةرملل Confrm Softkey حاتم
حاتم ريغ "رمتؤملا" نأ ىرت، كلذ عم و. ةروصللا



اذه ىرت، CUCM تالچس ي ف:

```
01213687.146 |02:00:35.806 |AppInfo |LogicalPolicyTree -searchPolicy devTypeA[Border],  
devTypeB[Interior]  
01213687.147 |02:00:35.806 |AppInfo |GeolocNamValPair -printList: country = IN, A1 = KAR, A2 =  
BAN, NAM = BGL14,  
01213687.148 |02:00:35.806 |AppInfo |GeolocNamValPair -printList: country = US, A1 = TEX, A2 =  
SAN, NAM = BGL1,  
01213687.207 |02:00:35.806 |AppInfo |LPPolicyManager -findLogicalPartitionPolicyUsingVals,  
DEFAULT POLICY found is [2]  
01213687.208 |02:00:35.806 |AppInfo |LPPolicyManager -findLogicalPartitionPolicyUsingVals,  
POLICY found is [9]
```

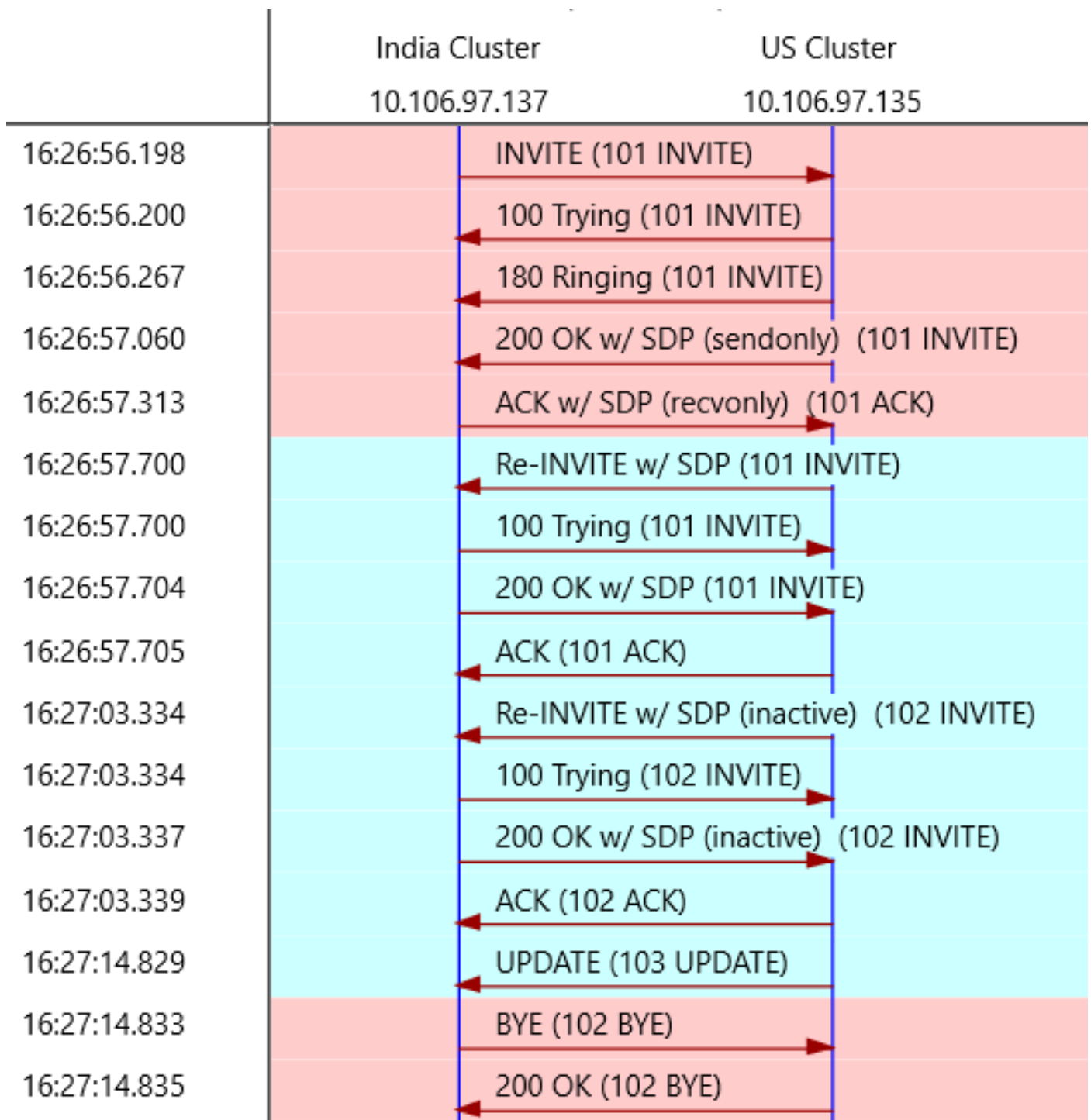
يأني عتت ب م ق ت مل . دودحل رصنع أي ، PSTN زا ح إلى A به ذي ، يدوقنع ل دنه ل ب ز ح ي ف
ة سايس ل ا مادختس ل كن كم ي ك ل ذل ، ة دحت مل ا تا ي الولا ة ل خادو دنه ل دودح ن ب ح ام س ل ل
ة مل ا ك مل ا عن م و ض فر ل ل ا ه ن ي ع ت م ت ي ت ل ا ة ي ض ا ر ت ف ا ل ا .

فتاه ب لص تي دنه ل ي ف (IP) تنرتن إ ل لوكوتورب فتاه : 4 ويران ي س ل ل ي عرف ل فتاه ل ل ق ن ي و ، ة دحت مل ا تا ي الولا ي ف (IP) تنرتن إ ل لوكوتورب (PSTN) تنرتن إ ل لوكوتورب مدختس م ي ل ا ا ذه ي ك ي ر م أ ل ا

ة مل ا ك مل ا ض فر : ع ق و ت م ل ا ك و ل س ل ل

ة مل ا ك مل ا ض فر م ت ي : ب ق ا ر م ل ا ك و ل س ل ل

لوكوتورب فتاه ، IP Phone Ext 5005 ي ك ي ر م أ ل ا ي فتاه ل ل ط خ ل ا ب ل لص تي IP Ext 7001 دنه ل فتاه
، ة ر م ل و أ ل Softkey ل ق ن ح م ا ن ر ب ي ل ع ق ط ق ط ي Us IP Phone Ext 5005 ي ك ي ر م أ ل ا تنرتن إ ل ل
ي ر خ أ ة ر م ل ق ن ل ا ح ا ت ف م ق ط ق ط ي ، PSTN 1005 م ق ر ق ط ق ط ي .



نم ثي دحت ىلع لصحتس PSTN، ىلى ةملاكملا لقن ب ةدحتملا تاىالولا قحلم موقى ام دنع ةدحتملا تاىالولا فى ةومحلملا ماظن.

```

UPDATE sip:7001@10.106.97.137:5060 SIP/2.0
Via: SIP/2.0/UDP 10.106.97.135:5060;branch=z9hG4bKbe39bb25ad
From: <sip:5005@10.106.97.135>;tag=6376~7e829a6c-a04d-4a5f-8048-8b0b0ec17d7b-18364784
To: <sip:7001@10.106.97.137>;tag=9968~771bfd92-7ded-4e46-8bd8-6830680e49b2-18365199
Date: Wed, 13 Mar 2019 10:57:03 GMT
Call-ID: b6619180-c881e1f8-26cd-89616a0a@10.106.97.137
User-Agent: Cisco-CUCM10.5
Max-Forwards: 70
Supported: timer,resource-priority,replaces
Allow: INVITE, OPTIONS, INFO, BYE, CANCEL, ACK, PRACK, UPDATE, REFER, SUBSCRIBE, NOTIFY
CSeq: 103 UPDATE

```

Call-Info: <urn:x-cisco-remotec:callinfo>;x-cisco-video-traffic-class=MIXED
Supported: X-cisco-srtp-fallback
Supported: Geolocation
Session-Expires: 1800;refresher=uac
Min-SE: 1800
Geolocation:

P-Asserted-Identity: <sip:1005@10.106.97.135>

Remote-Party-ID:

 ;party=calling;screen=yes;privacy=off
Contact: <sip:1005@10.106.97.135:5060>
Content-Type: application/pidf+xml
Content-ID: 1005@10.106.97.135
Content-Length: 872
<?xml version="1.0" encoding="UTF-8"?>
<presence xmlns="urn:ietf:params:xml:ns:pidf"
 xmlns:gp="urn:ietf:params:xml:ns:pidf:geopriv10"
 xmlns:cl="urn:ietf:params:xml:ns:pidf:geopriv10:civicLoc"
 xmlns:dm="urn:ietf:params:xml:ns:pidf:data-model"
 xmlns:caps="urn:ietf:params:xml:ns:pidf:caps"
 xmlns:cisco="http://www.cisco.com"
 entity="pres:geotarget@example.com">
 <dm:device id="sg89ae">
 <caps:devcaps>

</caps:devcaps>
<gp:geopriv>
<gp:location-info>
<cl:civicAddress>

```
</cl:civicAddress>
</gp:location-info>
<gp:usage-rules>
<gp:retransmission-allowed>yes</gp:retransmission-allowed>
<gp:retention-expiry>2019-03-14T10:57:14Z</gp:retention-expiry>
</gp:usage-rules>
</gp:geopriv>
<timestamp>2019-03-13T10:57:14Z</timestamp>
</dm:device>
</presence>
```

CUCM قبطي، تامولعمل هذه بو. دودح رصنع وه عم لعافتي يذلا زاهجال نأ ىرت، ثي دحتل ي فضفريه عجت نل او عمل الكمل هذه ىل ع ايقطنم اميسقت ىرخأ قرم نأل دنهل بناج ىل عمل الكمل.

اذه ىرت، CUCM تال جسي ي:

```
00443670.032 |16:27:14.830 |AppInfo |LPPolicyManager -getLogicalPartitionPolicy,
devtypeA[Interior], devtypeB[Border]
00443670.033 |16:27:14.830 |AppInfo |LogicalPolicyTree -searchPolicy devTypeA[Interior],
devTypeB[Border]
00443670.034 |16:27:14.830 |AppInfo |GeolocNamValPair -printList: country = IN, A1 = KAR, A2 =
BAN, NAM = BGL14,
00443670.035 |16:27:14.830 |AppInfo |GeolocNamValPair -printList: country = US, A1 = TEX, A2 =
SAN, NAM = BGL1,

00443670.064 |16:27:14.830 |AppInfo |LPPolicyManager -findLogicalPartitionPolicyUsingVals,
DEFAULT POLICY found is [2]
00443670.065 |16:27:14.830 |AppInfo |LPPolicyManager -findLogicalPartitionPolicyUsingVals,
POLICY found is [9]
```

مت. دودح رصنع ىل لىلخاد رصنع نم نأل ثدحم دحتمل تايالول نم زاهجال نأ ي، اءاب فرطلا يه ىدنهل عومجمل ماظن ي فضارت فالال ةسايسل او فضارت فالال ةسايسل قباطت فضف.

لوكوتورب فتاهب لصتي دنهل ي فنرتن إلال لوكوتورب فتاه: 5 ويرانيسل تايالول تارمتؤم PSTN ةكبش مدختسم، دحتمل تايالول ي فنرتن إلال ةيعرفال دحتمل

ةملا كملل ضفر: عقتومل كولسل

لاصتالاب حمسي: ظحال كولسل

لاصتالاب نم نكمتن نل "عقومل لقن" عم طقف، ةملا كملل تحجن ريخألا ويرانيسل مت يتل ةي قطنملا ماسقألا ةطساوب دحتمل تايالول ي هلال هتسا مت يذلا رمتؤملا كىل ع ني عتي، دى دحتل اذو زواجتلو. نيوكتل اذو ىل ع دىق اذو. دنهل عومج ي ف اهنىوكت اضيأ دحومل تالاصتال عومج ىل ع "ي قطنملا ميسقتل" نيوكت كلذ دعب

يكي رمال Cluster بناج ىل ع نيوكتل نم يلاتل مسقلل ذيفنت بجي.

يكي رمال عومجمل ماظن نيوكت

ءاجألا هذه ىل يكي رمال عومجمل ماظن نيوكت ميسقت نكمي و.

- يفارغجال عقومال نيوكت
- يفارغجال عقومال نيكمت
- ةزهجال يفارغجال عقومال نييعت
- يقطنمالميسقتلال جهن نيوكت
- يقطنمالميسقتلال جهن نيبةقالعلا نيوكت

يفارغجال عقومال نيوكت

ةيفارغجال عقاوم ةثالث تقلالخ، ةلالجال هذو يف

- دنهال يف ةزهجال: India_GL
- ةطنشلل يف ICT: US_ICT_GL
- ةدحتمال تاالوال يف ةزهجال: US_GL

Geolocation (1 - 4 of 4)		
Find Geolocation where	Name ▼	begins with ▼
	Find	Clear Filter
	+	-
<input type="checkbox"/>	Name ^	
<input type="checkbox"/>	India_GL	Geolocation for devices in India
<input type="checkbox"/>	US_GL	Geolocation for devices in US
<input type="checkbox"/>	US_ICT_GL	Geolocation for ICT to India
	Unspecified	
<input type="button" value="Add New"/> <input type="button" value="Select All"/> <input type="button" value="Clear All"/> <input type="button" value="Delete Selected"/>		

US_GL نيوكت ةروصلال هذو ضرعت

Geolocation Configuration	
Name*	US_GL
Description	Geolocation for devices in US
Country using the two-letter abbreviation	US
State, Region, or Province (A1)	TEX
County or Parish (A2)	SAN
City or Township (A3)	
Borough or City District (A4)	
Neighborhood (A5)	
Street (A6)	
Leading Street Direction, such as N or W (PRD)	
Trailing Street Suffix, such as SW (POD)	
Address Suffix, such as Avenue, Platz (STS)	
Numeric house number (HNO)	
House Number Suffix, such as A, 1/2 (HNS)	
Landmark (LMK)	
Additional Location Information, such as Room Number (LOC)	
Floor (FLR)	
Name of Business or Resident (NAM)	BGL1
Zip or Postal Code (PC)	

US_ICT_GL. نيوكت ةروصل ا هذه ضرعت

Geolocation Configuration	
Name*	US_ICT_GL
Description	Geolocation for ICT to India
Country using the two-letter abbreviation	US
State, Region, or Province (A1)	TEX
County or Parish (A2)	SAN
City or Township (A3)	
Borough or City District (A4)	
Neighborhood (A5)	
Street (A6)	
Leading Street Direction, such as N or W (PRD)	
Trailing Street Suffix, such as SW (POD)	
Address Suffix, such as Avenue, Platz (STS)	
Numeric house number (HNO)	
House Number Suffix, such as A, 1/2 (HNS)	
Landmark (LMK)	
Additional Location Information, such as Room Number (LOC)	
Floor (FLR)	
Name of Business or Resident (NAM)	ICT
Zip or Postal Code (PC)	

INDIA_GL. نيوكت ةروصل ا هذه ضرعت

Geolocation Configuration

Name*	India_GL
Description	Geolocation for devices in India
Country using the two-letter abbreviation	IN
State, Region, or Province (A1)	KAR
County or Parish (A2)	BAN
City or Township (A3)	
Borough or City District (A4)	
Neighborhood (A5)	
Street (A6)	
Leading Street Direction, such as N or W (PRD)	
Trailing Street Suffix, such as SW (POD)	
Address Suffix, such as Avenue, Platz (STS)	
Numeric house number (HNO)	
House Number Suffix, such as A, 1/2 (HNS)	
Landmark (LMK)	
Additional Location Information, such as Room Number (LOC)	
Floor (FLR)	
Name of Business or Resident (NAM)	BGL14
Zip or Postal Code (PC)	

ةروصل لآ ف حضوم وه امك ، NAM ، A1 ، A2 لوقح مادختسا متي ، ةيفصت لل ةبسن لآب

Geolocation Filter Configuration

Name*

Description

Match Geolocations using the following criteria:

- Country using the two-letter abbreviation
- State, Region, or Province (A1)
- County or Parish (A2)
- City or Township (A3)
- Borough or City District (A4)
- Neighborhood (A5)
- Street (A6)
- Leading Street Direction, such as N or W (PRD)
- Trailing Street Suffix, such as SW (POD)
- Address Suffix, such as Avenue, Platz (STS)
- Numeric house number (HNO)
- House Number Suffix, such as A, 1/2 (HNS)
- Landmark (LMK)
- Additional Location Information, such as Room Number (LOC)
- Floor (FLR)
- Name of Business or Resident (NAM)
- Zip or Postal Code (PC)

يفارغجال عقومال ني كمت

"حامسلا" ك يضارت فالال جهنلا، ةسسؤملا ةملمم ىلع يقطنملا مسقلا ني كمت ب مق

Logical Partitioning Configuration

Enable Logical Partitioning *	<input type="text" value="True"/>
Default Geolocation *	<input type="text" value="US_GL"/>
Logical Partitioning Default Policy *	<input type="text" value="Allow"/>
Logical Partitioning Default Filter	<input type="text" value="C_A1_A2_NAM"/>

ةزهألل يفارغجال عقومال ني يعت

تنرتن إلالوكوتورب فتاهل ؤزهجأ عمجت نيوكت نم تيتهتنا دق تنك ،نألا ىتح :ةظالم
ي فارغلا عقوملل US_GL مادختساب يكي رمالا

ايچولونك تب ؤصاخلا (SIP) مداخل ؤهچاولي صوت ؤومجم ؤطنش ل US_ICT_GL صي صخت
ةدحتملا تايالولا ؤومجم ي ف تالاصتالاول تامولعمل

Device Information	
Product:	SIP Trunk
Device Protocol:	SIP
Trunk Service Type	None(Default)
Device Name*	ICT_to_India_CLUster
Description	
Device Pool*	Default
Common Device Configuration	< None >
Call Classification*	Use System Default
Media Resource Group List	< None >
Location*	Hub_None
AAR Group	< None >
Tunneled Protocol*	None
QSIG Variant*	No Changes
ASN.1 ROSE OID Encoding*	No Changes
Packet Capture Mode*	None
Packet Capture Duration	0
<input type="checkbox"/> Media Termination Point Required	

Geolocation Configuration	
Geolocation	US_ICT_GL
Geolocation Filter	C_A1_A2_NAM
<input checked="" type="checkbox"/> Send Geolocation Information	

ي قطنملا ميس قتل تاسايس نيوكت

ةدحتملا تايالولا ؤومجم ي ف ني تي قطنم ني ت س ايس ؤاشنإ م

- دنهلا ؤسايس : دنهلا =IN، A1=KAR، A2=BAN، NAM=BGL14
- ؤدحتملا تايالولا =A1=TEX، A2=SAN، NAM=BGL1، ؤدحتملا تايالولا ؤسايس

Logical Partitioning Policy (1 - 2 of 2)		
Find Logical Partitioning Policy where	Name begins with	
<input type="checkbox"/>	Name ^	Description
<input type="checkbox"/>	India Policy	LP for device interaction with India Cluster
<input type="checkbox"/>	US Policy	LP for device interaction with US Cluster
Add New Select All Clear All Delete Selected		

ي قطنملا ؤيكي رمالا ؤسايسلا

ىرخال جهنلا لواجب هتقال عوجهنلا و زا هجل عون

نوع الجهاز	السياسة	نوع الجهاز	السياسة
حد	البلد=الولايات المتحدة، A1=TEX،	باطن	البلد=IN،A1=KAR،A2=BAN،NAM=BGL1

A2=SAN، NAM=BGL1(سياسة الولايات المتحدة)

(سياسة الهند)4

Logical Partitioning Policy Configuration

Name*

Description

Country

A1

A2

A3

A4

A5

A6

PRD

POD

STS

HNO

HNS

LMK

LOC

FLR

NAM

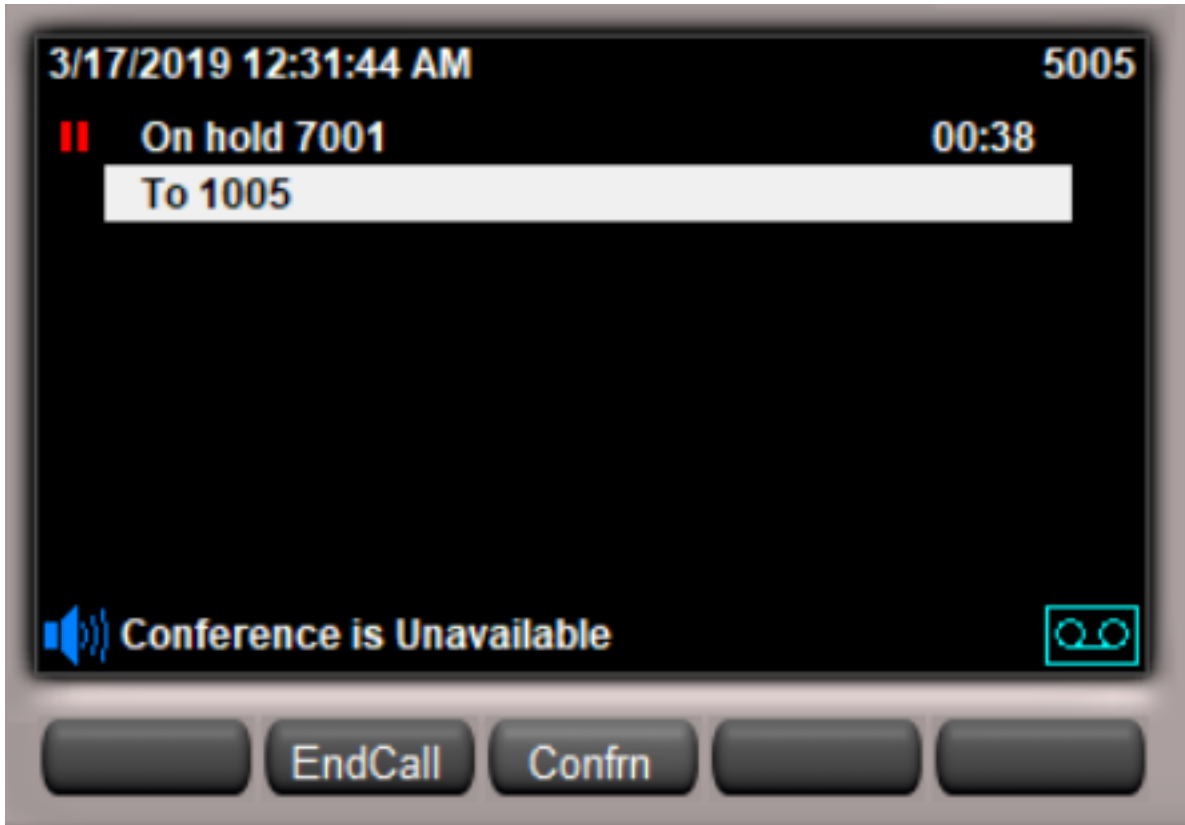
PC

Configured Policies

Device Type	Geolocation Policy	Other Device Type	Policy
Border	India Policy	Interior	Deny

لوكوتورب فتاهل دنهلا يف تنرتنإلا لوكوتورب فتاه تاملكم ةلاح يف نيوكتلا اذه نإ لوكوتورب فتاه تارمتؤم PSTN مدختسم رطح نألا متي، ةدحتملا تايالولا يف تنرتنإلا ةدحتملا تايالولا يف تنرتنإلا.

عم رمؤم دقع لواحن ام دنع يكيرمألا تنرتنإلا لوكوتورب فتاه ىلع هذه أطخلا ةلاسرىرت دنهلا يف PSTN مدختسم.



كولس نوكي، ةدحتملا تايالولا يف ةومجملا ماظن يف يفارغجلا عقوملا نيوكت درجمب ةومجم نم SIP ةوعد/ثدي دحت راطتنا دنهلا ةومجم ىلع نيعتي ال. هسفن وه 2 و 4 ويرانيسلا ارظن اهسفن ةيكيرمألا ةومجملا ىلع ثديس تاملكملا صفر نإ شيح ةدحتملا تايالولا يكيرمألا بناجلا ىلع لوعفملا يراس حبصيس يقطنملا ميسقتلا نألا.

نأ اعجم ةدحتملا تايالولا دنهلا نيب دجوملا لمعلا قيرف كيدل نوكي نأ بجي، اذهبو

عم ةدحاو ةعومجمل (VoIP) تنرتنإلا لوكوتورب ربع توصلال ةملاكم نېب جزملا مدع نمضت
ىرخأ ةعومجمل PSTN لاصتلا

لبقتسملا يف ريوطتلا

ةسسؤملا ةكبش ىلا ةديج ةعومجم ةفاضلا

امهت فاضال ناتديج ناتعومجم كيدل هنا ضررتفا ، اهباعيتساو ةديجال تاعومجمل مجح ةدايزل
اسنرف ةعومجمو ةيناطيربلا ةعومجمل

يلي ام ةفاضلا كنكمي ، دوجوملا دادعال مادختساب نيوكتلاب قلعتي اميف

يدنهال بناجال يف

- اسنرفل يفارغجال عقوملاو ةدحتملا ةكلمملا يفارغجال عقوملا ةفاضلا طقف جاتحت
دنهال عمجت يف
- يذلا SIP لاصتلا طخ ىلا تالاصتالاو تامولعمل ايجولونكتل يفارغجال عقوملا نييعت
اسنرفو ةدحتملا ةكلمملا يف متيس
- ICT و SIP لاصتلا طخ ىلع يفارغجال عقوملا تامولعمل لاسرا رايتخاللا ةناخ ديدحت نم دكأت
ةيناطيربلا ةعومجمل

- دنهالو تالاصتالاو تامولعمل ايجولونكتو ةدحتملا ةكلمملا يفارغجال عقوم عاشنا
يف تاعومجمل نيوكت رارغ ىلع) ىرخأ تاعومجمل عم ةيفصتلا لماع سفن مادختساب
(ةدحتملا تايالولا
- حامسلاك يضارتفالا جهنلاب ظافتحالا
- ICT و SIP لاصتلا طخ ىلع يفارغجال عقوملا تامولعمل لاسرا رايتخاللا ةناخ ديدحت نم دكأت
- SIP/ICT لاصتلا طخ ىلا ايجولويجالو يفارغجال عقوملا ةيفصت لماع نييعت
تالاصتالاو تامولعمل ايجولونكت
- دنهالو ةدحتملا ةكلمملا ةسايس يف نييتي قطنم نييتسايس عاشنا
- دودح نييقطنملا ميسقتلا ةقالع نيوكتب مق ، ةدحتملا ةكلمملا ةسايس يف
ضفرهنا ىلع دنهال لخادو ةدحتملا ةكلمملا

اسنرف عمجت

- مادختساب دنهالو تالاصتالاو تامولعمل ايجولونكتو اسنرفل يفارغجال عقوم عاشنا
تايالولا يف تاعومجمل نيوكت رارغ ىلع) ىرخأ تاعومجمل عم ةيفصتلا لماع سفن
(ةدحتملا
- حامسلاك يضارتفالا جهنلاب ظافتحالا
- ICT و SIP لاصتلا طخ ىلع يفارغجال عقوملا تامولعمل لاسرا رايتخاللا ةناخ ديدحت نم دكأت
- SIP/ICT لاصتلا طخ ىلا ايجولويجالو يفارغجال عقوملا ةيفصت لماع نييعت
تالاصتالاو تامولعمل ايجولونكت
- دنهال ةسايسو اسنرف ةسايس ، نييتي قطنم نييتسايس عضو
- دنهال لخادو اسنرف دودح نييقطنملا ميسقتلا ةقالع ةسايسلا لكشت ، اسنرف يف
ضفرهنا ىلع

ىلا ك لذي دؤي . هالعأ ةروكذملا تاوطخلا ىرخأ ةعطاقم نم ةديج ةعومجم يآ ةفاضلا عبتتسو
تاعومجمل نم ديزملا ةفاضلاب تمق اذا هريوطت كنكمي امك ، ىندال دجال ىلا نيوكتلا ليلقت

ءاربخلال دحا كيدل ناك اذا لعفت اذا

نود في فارغجال عقومال تامولعمل لقانك مجحلا ةطسوتمل او ةريغصلال تاسسؤملا لمعتو ةطسوتمل او ةريغصلال تاشنملا ةومجم يلع يقطنم ميسقت يا يف ةكراشملا

- ICT و SIP لاصتا طخ يلع في فارغجال عقومال تامولعمل لاسرا راي تخالال ةناخ ددح
- مجحلا ةطسوتمل او ةريغصلال تاشنملا يلع في فارغجال عقومال نيوكت يل ةجالح

ةدقعل يلع يقطنملا ميسقتل او في فارغجال عقومال نيوكت تاي لمع ةفاك ةارجا متي في فارغجال عقوم نيوكتل لثامم ةيفرطال ةدقعل يلع دوجوملا ليكشتل او . طقف ةيفرطال ريغصلال ري بخلال ررمي ةطاسبب . تالاصتال او تامولعملال ايجولونكت ربع نيوت ةومجم ني ب لمعي امنيب رخا لاصتا طخ يل لاصتا طخ يلع اه اقلتي يتل في فارغجال عقومال تامولعمل ليكوك .

لاصتا رابتخا كيلع بجي ، لوؤسمك . لاولال نم لاج يا ب ةلماش ةمئاقلا تسيل : **ةظالم** ةلصلال يذلقنل او Huntipilot و EMCC و EM و SNR و (ديعبو يلحم) كيب كيب نيلاكو كراب هرابتخاو ةومجمال ماظن لوح Meeting-Me Conference و صاخلا رمتؤملا و CTI ب

ديدحت

نأ نكمي لسلسلستمل صاخلا رمتؤملا او MeetingMe لاثملا ليبس يلع - تارمتؤملا ةلسلس لصاوتلا نم مهع نم نكمي ال نكل و LP ل مهضرع ضفرمت نوكراشم هي ف نوكي

اهب ةصاخلا ةمدخلال ةملعم نم تارمتؤملا لسلسل لي طعت - ةيصوصتلا

، ةطشن ةزيم ببسب رمتؤم رسج ةلصتمل ةهجال نوكت ام دنع - **CBarge/Barge** ل نكرلا ةلاح ، عيمجل هب حومسملا اي فارغجال اب طبترم كرتشم طشن زاهج و ، Meeting-Me او Conference لثم . ةملال لثم تامولعمل مدختسملا ديعبلال كرتشملا طخال زاهج ضرعي ، رمتؤملا يف ةزهجال اذيتح **CBarge/Barge** ةزيم ذيفنت امئاد دعب نع لمعتسملا فاتهلل نكمي ، ةلجال هذه يف دجوي ال ، **CBarge/Barge** يف نيكراشملا ةبسنلاب . رمتؤملا يف هب حومسم ريغ كراشم كراش ميسقتلا ضفر تاهوي رانيس عنم نكمي ال و ميسقتلا ةسايسل يقطنم قيقدت يقطنملا .

ةلص تاذا تامولعمل

- https://www.cisco.com/c/en/us/td/docs/voice_ip_comm/cucm/admin/11_5_1/sysConfig/11_5_1_SU1/cucm_b_system-configuration-guide-1151su1/cucm_b_system-configuration-guide-1151su1_chapter_01010001.html
- https://www.cisco.com/c/en/us/td/docs/voice_ip_comm/cucm/admin/11_5_1/sysConfig/11_5_1_SU1/cucm_b_system-configuration-guide-1151su1/cucm_b_system-configuration-guide-1151su1_chapter_01010000.html
- <https://www.cisco.com/c/en/us/support/docs/voice-unified-communications/unified-communications-manager-callmanager/116038-logical-partition-geolocation-00.html>
- https://www.cisco.com/c/en/us/td/docs/voice_ip_comm/cucm/admin/10_0_1/ccmfeat/CUCM_BK_F3AC1C0F_00_cucm-features-services-guide-100/CUCM_BK_F3AC1C0F_00_cucm-features-services-guide-100_chapter_011100.html

- <https://tools.ietf.org/html/rfc6442>
- [تادنت سمل او ینقت لمر عدل - Cisco Systems](#)

ةمچرتل هذه لوج

ةللأل تاي نقتل نم ةومچم مادختساب دن تسمل اذہ Cisco تچرت
ملاعلاء انءمچي فني مدختسمل معدى وتحم مي دقتل ةيرشبل او
امك ةقيقد نوك تنل ةللأل ةمچرت لصف أن ةظحال مچري. ةصاخل مهتبل ب
Cisco يلخت. فرتحم مچرت مامدقي يتل ةيفارتحال ةمچرتل عم لالحل وه
ىل إأمئاد ةوچرلاب ي صؤت وتامچرتل هذه ةقدنع اهتيل وئسم Cisco
Systems (رفوتم طبارل) يلصلأل يزي لچنل دن تسمل