

Cisco Unified Communications Manager في احوال ص او SSO ءاطخأ فاشك ت سا

تايوت حمل

[قم دمق مل](#)

[قي س اس ال ا تابل ط ت مل](#)

[تابل ط ت مل](#)

[قم دمخ ت س مل ا ت انوك مل](#)

[ن يوك ت مل](#)

[ق ح ص ل ا ن م ق ق ح ت مل](#)

[ا ح ال ص او ء اط خ ال ا ف اش ك ت سا](#)

[SSO في لو خ دل ا ل ي ج س ت ق ف د ت](#)

[ز ي م ر ت ل ا ك ف ل SAML ة با ج ت سا](#)

[ر م او LOG و CLI ر م او](#)

[ق ع ئ ا ش ل ا ت ا ل ك ش م ل](#)

[ق ف و ر ع م ل ا ب و ي ع ل](#)

قم دمق مل

Cisco Unified Communications Manager (CUCM) في (SSO) ي دا ح ال ا لو خ دل ا ل ي ج س ت ن يوك ت ة في ف ي ك دن ت س مل ا ا ذه ف ص ي (CUCM).

قي س اس ال ا تابل ط ت مل

تابل ط ت مل

ع و ض و م ل ا ن م ة ف ر ع م ت ن ا ي ق ل ت ي ن ا ي ص و ي cisco:

- CUCM
- ء م د خ د ا ح ت ا م د خ (ADFS) ء م د خ

قم دمخ ت س مل ا ت انوك مل

ق ي ل ل ا ل ا ق ي د ا م ل ا ت ا ن و ك م ل ا و ج م ا ر ب ل ا ت ا ر ا د ص ا ل ا دن ت س مل ا ا ذه في ء درا و ل ا ت ا م و ل ع م ل ا دن ت س ت

- CUCM 11.5.1.13900-52 (11.5.1SU2)
- ADFS 2.0 ت ا ف ل م ل ا م ا ظ ن

ق ص ا خ ة ي ل م ع م ة ئ ي ب في ء د و ج و م ل ا ء ز ه ج ال ا ن م دن ت س مل ا ا ذه في ء درا و ل ا ت ا م و ل ع م ل ا ء ا ش ن ا م ت ت ن ا ك ا ذ ا (ي ض ا ر ت ف ا) ح و س م م ن ي و ك ت ب دن ت س مل ا ا ذه في ء م د خ ت س مل ا ء ز ه ج ال ا ع ي م ج ت ا د ب ر م ا ي ال ل م ت ح م ل ا ر ي ث ا ت ل ل ك م ه ف ن م د ك ا ت ف ، ء ر ش ا ب م ك ت ك ب ش

ن يوك ت مل

CUCM. في يداحألا لوخدلا ليجست نيوكت عجار

- <https://www.cisco.com/c/en/us/support/docs/unified-communications/unified-communications-manager-version-105/118770-configure-cucm-00.html>
- <https://www.cisco.com/c/en/us/support/docs/unified-communications/unified-communications-manager-callmanager/211302-Configure-Single-Sign-On-using-CUCM-and.html>

Cisco، رادصإلا، نم ةدحوملا تالاصتالا تاقيبطتل SAML SSO رشن ليلد

- https://www.cisco.com/c/en/us/td/docs/voice_ip_comm/cucm/SAML_SSO_deployment_guide/11_5_1/CUCM_BK_S12EF288_00_saml-ss0-deployment-guide--1151.html

SAML RFC 6596.

- <https://tools.ietf.org/html/rfc6595>

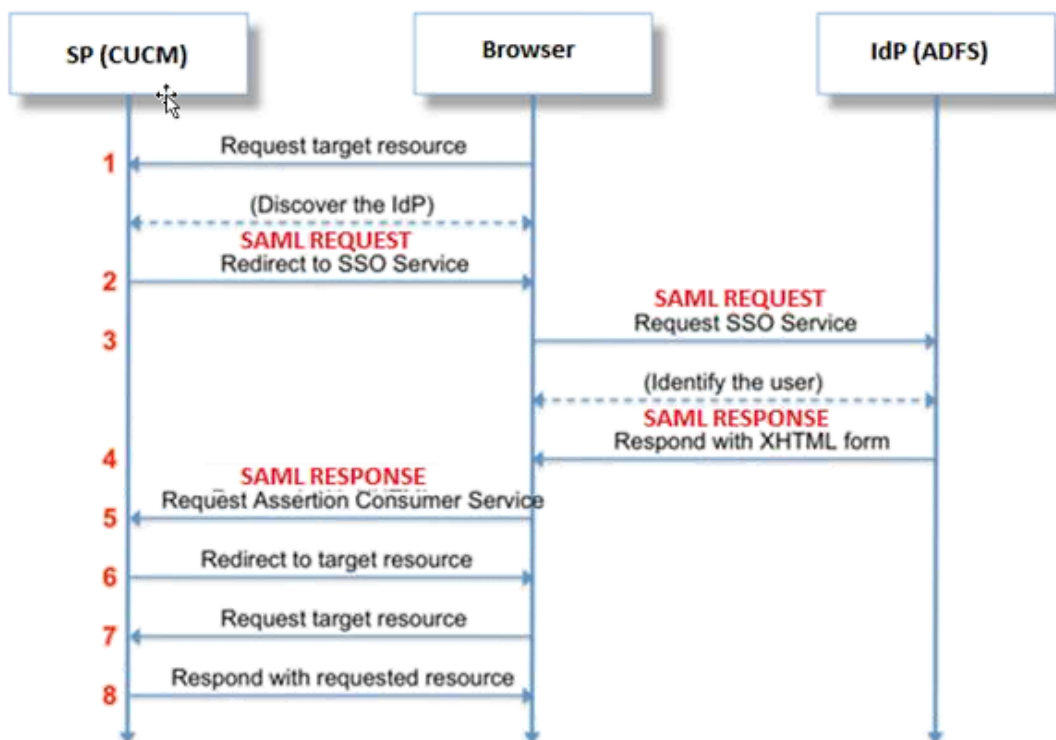
ةحصلا نم ققحتلا

نيوكتلا اذه ةحص نم ققحتلل عارجا أيلاح دجوي ال

اهحالصإو ءاطخألا فاشكتسا

SSO في لوخدلا ليجست قفدت

Authentication Flow



زيمرتلا كفل SAML ةباجتسا

في تاقحل م مادختسا Notepad++

تاقحللمل هذه تيبتت:

Notepad++ Plugin -> MIME Tools--SAML DECODE

Notepad++ Plugin -> XML Tools -> Pretty Print(XML only - with line breaks)

"وه authentication.SAMLAuthenticator - SAML response" ةلسلسل نع شحبا SSO تالجس يف اهزيمرت مت يتل ةباجتسالال علل يوتحي يذلا.

ةباجتسالال علل لوصحلل تنرتنإل ربع SAML ريفشت كف وأ يفاضإل نوكمل اذه مدختسأ ةعابط" يفاضإل نوكمل مادختساب ةءارقلل لباق قيسنتب ةباجتسالال طبض نكمي XML. تبثلم "ةلجم

هبلع روثعل نكمي يذلا XML قيسنت نوكي، CUCM SAML ةباجتسالال نم شحلأل رادصلال يف ةباجتسالال علل لوصحلل مت "SPACSUtills.getResponse: يف شحلل لالخنم

"ةلجم ةعابط" يفاضإل نوكمل مادختساب ةعابطلاب مق مث "xmlns:samlp=" ةباجتسالال

نامكلل فزاع مدختسأ:

كفويلعفلل تقولل يف رورملا ةكرح علل لوصحلل ةءعاسملا ةأدال هذه مادختسالال نكمي كذلذ علل ليلدلل يلفي اميفو. اهزيمرت <https://www.techrepublic.com/blog/software-engineer/using-fiddler-to-debug-http/>.

بطلط SAML:

```
ID="s24c2d07a125028bffffa7757ea85ab39462ae7751f" Version="2.0" IssueInstant="2017-07-15T11:48:26Z" Destination="https://win-91uhcn8tt31.emeacum.com/adfs/ls/" ForceAuthn="false" IsPassive="false" AssertionConsumerServiceIndex="0">
<saml:Issuer
xmlns:saml="urn:oasis:names:tc:SAML:2.0:assertion">cucmsso.emeacum.com</saml:Issuer>
<samlp:NameIDPolicy xmlns:samlp="urn:oasis:names:tc:SAML:2.0:protocol"
Format="urn:oasis:names:tc:SAML:2.0:nameid-format:transient"
SPNameQualifier="cucmsso.emeacum.com" AllowCreate="true"/>
</samlp:AuthnRequest>
```

ةباجتسالال (ةرفشم ريغ):

```
<samlp:Response ID="_53c5877a-0fff-4420-a929-1e94ce33120a" Version="2.0" IssueInstant="2017-07-01T16:50:59.105Z"
Destination="https://cucmsso.emeacum.com:8443/ssosp/saml/SSO/alias/cucmsso.emeacum.com"
Consent="urn:oasis:names:tc:SAML:2.0:consent:unspecified"
InResponseTo="s24c2d07a125028bffffa7757ea85ab39462ae7751f"
xmlns:samlp="urn:oasis:names:tc:SAML:2.0:protocol">
<Issuer xmlns="urn:oasis:names:tc:SAML:2.0:assertion">http://win-91uhcn8tt31.emeacum.com/adfs/services/trust</Issuer>
<samlp:Status>
<samlp:StatusCode Value="urn:oasis:names:tc:SAML:2.0:status:Success" />
</samlp:Status>
```

<Assertion ID="_0523022c-1e9e-473d-9914-6a93133ccfc7" IssueInstant="2017-07-01T16:50:59.104Z" Version="2.0" xmlns="urn:oasis:names:tc:SAML:2.0:assertion">
<Issuer>http://win-91uhcn8tt31.emeacucm.com/adfs/services/trust</Issuer>
<ds:Signature xmlns:ds="http://www.w3.org/2000/09/xmldsig#">
<ds:SignedInfo>
<ds:CanonicalizationMethod Algorithm="http://www.w3.org/2001/10/xml-exc-c14n#" />
<ds:SignatureMethod Algorithm="http://www.w3.org/2001/04/xmldsig-more#rsa-sha256" />
<ds:Reference URI="#_0523022c-1e9e-473d-9914-6a93133ccfc7">
<ds:Transforms>
<ds:Transform Algorithm="http://www.w3.org/2000/09/xmldsig#enveloped-signature" />
<ds:Transform Algorithm="http://www.w3.org/2001/10/xml-exc-c14n#" />
</ds:Transforms>
<ds:DigestMethod Algorithm="http://www.w3.org/2001/04/xmlenc#sha256" />
<ds:DigestValue>9OvwrpJVEOqsDBNghwvKLIdnf3bc7aW82qmo7Zdm/Z4=</ds:DigestValue>
</ds:Reference>
</ds:SignedInfo>
<ds:SignatureValue>VbWcKUwvwiNDhUg5AkdqSzQOmP0qs5OT2VT+u1LivWx7h9U8/plyhK3kJMUuxoG/HXPQJgVQaMOWnq/Paz7Vg2uGNFigA2AFQsKgGo9hAA4etfucIQlMmkeVg+ocvGY+8IzaNVfaUXSU5laN6zriTArxXwxCK0+thgRgQ8/46vm91Skq2Fa5Wt5uRPJ3F4eZPOEPdtKxOmUuHi3Q2pXtw4yWz/y89xPFSixNQEmr10hpPadyfPsIFGdNJjWwJV4WjNmfcAqClzaG8pB74e5EawLmwrFV3/i8QfR1DyU5yCCpxj02rgE6Wi/Ew/X/16qSczOZEpl7D8LwAn74KijO+Q==</ds:SignatureValue>
<KeyInfo xmlns="http://www.w3.org/2000/09/xmldsig#">
<ds:X509Data>
<ds:X509Certificate>MIIC5DCCAcygAwIBAgIQZLLskb6vppxCiYP8xOahQDANBgkqhkiG9w0BAQsFADAuMSwwKgYDVQQDEyNBREZTIFNpZ25pbmcgLSBXSU4ySzEyLnJrb3R1bGFrcmVhYjAeFw0xNTA2MjIxOTE2NDRaFw0xNjA2MjExOTE2NDRaMC4xLDAqBgNVBAMTI0FERlMgU2lnbmluZyAtIFdJdTJlMTIucmVudHVhYVwsubGFjMIIBIjANBgkqhkiG9w0BAQEFAAOCAQ8AMIIB CgKCAQEApEe09jnZXEcEC7s1VJ7fMXAHPXj7jg00cs9/Lzxr4c68tePGItrEYnzW9vLe0Dj8OJET/Rd6LsKvuMQHfcGYqA+XugZyHBrpc18wlhSmMfvfa0jN0Qc0lf+a3j72xfI9+hLtsqSPSnMp9qby3qSiQutP3/ZyXRN/TnzYDEmzur2MA+GP7vdeVOF XlpENrRfaINzc8INqGRJ+1jZrm+vLFvX7YwIL6aOpmjxaxcPoxDcjgEGMYO/TaoP3eXutX4FuJV5R9oAvbqD2F+73XrvP4e/w Hi5aNrHrgiCnuBJTixHwRGSoichdpZlvSB15v8DFaQSVaiEMPj1vP/4rMkacNQIDAQABMA0GCSqGSIb3DQEBCwUAA4IBAQA5 uJZI0K1Xa40H3s5MAo1SG00bnn6+sG14eGIBe7BugZMw/FTgKd3VRsmlVuUWCab09EgyfgdI1nYZCciyFhts4W9Y4BgTH0j4 +VnEWiQg7dMqp2M5lykZWP6v2u0D010sX5V0avyYi3Qr88vISctniIZpl24c3TqTn/5j+H7LLRVI/ZU380a17wuSNPyed6/ N4BfWhhCRZAdJgijapRG+JIBeoAlvNqN7bgFQMe3wJzSlLkTioERWYgJGBciMPS3H9nkQ1P2tGvmn0uwacWPglWR/LJG3VYo isFm/oliNUF1DONK7QYiDzIE+Ym+vzYgIDS7MT+ZQ3XwHg0Jxtr8</ds:X509Certificate>
</ds:X509Data>
</KeyInfo>
</ds:Signature>
<Subject>
<NameID Format="urn:oasis:names:tc:SAML:2.0:nameid-format:transient" NameQualifier="http://win-91uhcn8tt31.emeacucm.com/com/adfs/services/trust" SPNameQualifier="cucmsso.emeacucm.com">CHANDMIS\chandmis</NameID>
<SubjectConfirmation Method="urn:oasis:names:tc:SAML:2.0:cm:bearer">
<SubjectConfirmationData InResponseTo="s24c2d07a125028bffffa7757ea85ab39462ae7751f" NotOnOrAfter="2017-07-01T16:55:59.105Z" Recipient="https://cucmsso.emeacucm.com:8443/ssosp/saml/SSO/alias/cucmsso.emeacucm.com" />
</SubjectConfirmation>
</Subject>
<Conditions NotBefore="2017-07-01T16:50:59.102Z" NotOnOrAfter="2017-07-01T17:50:59.102Z">
<AudienceRestriction>
<Audience>cucmsso.emeacucm.com</Audience>
</AudienceRestriction>
</Conditions>
<AttributeStatement>
<Attribute Name="uid">
<AttributeValue>chandmis</AttributeValue>
</Attribute>
</AttributeStatement>
<AuthnStatement AuthnInstant="2017-07-01T16:50:59.052Z" SessionIndex="_0523022c-1e9e-473d-9914-6a93133ccfc7">
<AuthnContext>
<AuthnContextClassRef>urn:oasis:names:tc:SAML:2.0:ac:classes:PasswordProtectedTransport</AuthnContextClassRef>
</AuthnContext>
</AuthnStatement>
</Assertion>

</samlp:إسإ>

Version="2.0" :- The version of SAML being used.

InResponseTo="s24c2d07a125028bffffa7757ea85ab39462ae7751f" :- The id for SAML Request to which this reponse corresponds to

samlp:StatusCode Value="urn:oasis:names:tc:SAML:2.0:status:Success :- Status Code of SAML reponse. In this case it is Success.

<Issuer>http://win-91uhcn8tt31.emeacucm.com/adfs/services/trust</Issuer> :- IdP FQDN

SPNameQualifier="cucmssso.emeacucm.com" :- Service Provider (CUCM) FQDN

Conditions NotBefore="2017-07-01T16:50:59.102Z" NotOnOrAfter="2017-07-01T17:50:59.102Z :- Time range for which the session will be valid.

<AttributeValue>chandmis</AttributeValue> :- UserID entered during the login

ليطعت كيلي وعو قلم الكلال تامول عمل اة يور نم نكم تت نلف، SAML إسإ ريفشت قلاحي في قلا م الكلال إسإ الال الال (IDP) اة ياقولواو ماحت قالا فاشتكا الال ريفشت الال. SAML إسإ الال ds:X509IssuerSerial تحت ريفشت لل م دخت س م ال اة داش الال لي صافات

أرم أو LOG و CLI

أرم أو CLI:

uTils sso disable

(OpenAM SSO أو SAML SSO) نم لك الال اة دننت س م ال اة قدا ص م الال لي طعت ب ر م الال اة موق ي لي طعت ل اة ب ل ط دنع م عن ل خ دا. اة ال SSO ني ك م ت م تي الال بي و الال اة ق ي ب ط ر م الال اة درسي نم كي. اة و م م م اظن في ناك اذا دق الال الال اة ر م الال اة لي غشت ب جي. دد ح م الال ق ي ب ط ل ال SSO صاخ SSO تحت disable رزل اة دحت و (GUI) اة م و س ر ل م دخت س م الال اة ج ا و نم SSO لي طعت اضي أ Cisco نم اة د ح و الال ل ا ص ا اة ر ا د ا في

ر م الال اة غ ا ي ص
uTils sso disable

م دخت س م الال اة صاخ الال SSO قلاحي

قلاحي نم ق قحت الال الال ك ل ذ د ع ا س ي. SAML SSO ل ني و ك ت ل ا و قلاحي الال تام ل ع م ر م الال اة ضرعي اة د ح الال اة د ق ع لك الال اة، اة ل ط ع م و اة ن ك م م، SSO،

ر م الال اة غ ا ي ص
م دخت س م الال اة صاخ الال SSO قلاحي

uTils sso enable

نم SSO ةزيم نيكمم لوؤسملا نم اهي ف بلطي ةيمالع! ةيصن ةلاسرع اعراب رمألا اذه موقبي
ىلإ ةدنتسملا SAML و SSO نم لك نيكمم نكمي ال .طقف (GUI) ةيموسرلا مدختسملا ةهجاو
رمألا اذه مادختساب OpenAM .

رمألا ةغايص
uTils sso enable

نم نيكمم SSO recovery-url

بجي .اذه URL ناو نع حاجن نم ققحتي امك .SSO دادرتساب صاخلا URL عضو رمألا اذه نكمي
ةومجم ماظن يف ناك اذا دقعلالك ىلع رمألا اذه ليغشت

رمألا ةغايص
SSO recovery-url نيكمم

uTils sso recovery-url disable

رمألا اذه ليغشت بجي .ةدقعلال هذه دادرتساب صاخلا URL عضو ليطعتب رمألا اذه موقبي
ةومجم ماظن يف ناك اذا دقعلالك ىلع

رمألا ةغايص
uTils sso recovery-url disable

<trace-level> عبتت ىوتسم نييعت

وأ أطخي أعقوم ديدحت اهنكمي يتلا ةدحملال عبتتلا تايوتسم و تاراسملا رمألا اذه نكمي
يف ناك اذا دقعلالك ىلع رمألا اذه ليغشت بجي .كلهم وأ ريذحت وأ تامولعم وأ ءاطخأ حيحصت
ةومجم ماظن

رمألا ةغايص
<trace-level> عبتت ىوتسم نييعت

samltrace ىوتسم راهظا

اذا دقعلالك ىلع رمألا اذه ليغشت بجي .SAML SSO ل لجسلا ىوتسم ةومجم رمألا اذه ضرعي
ةومجم ماظن يف ناك

رمألا ةغايص
samltrace ىوتسم راهظا

:اهالصلإو ءاطخألا فاشكتسأ تقوي ف ثحبت نأ عبتت

يضا رتفا لكشب لصفم ىوتسم ىلإ SSO تالجس نييعت متي ال

حېحصت ىلع لجلسلا تايوتسم نېيغت ل **set samltrace level debug** رمألا ليغشتب الوأ مق تالجلسلا نم ةومجمل هذه عيمجتو رادصلإا جاتنإ ةدعاو، عاڤلا

نم RTMT:

Cisco Tomcat

Cisco Tomcat Security

Cisco SSO

ةعئاشلا تالكمشلا

(UID) ديرفلا فرعملل ةححص ريغ ةميقي:

مهف ىلع رداق ريغ CUCM نإف، كلذك رمألا نكي مل اذاو، ديحتلاب UID لا اذه نوكي نأ بچي كلذ.

LDAP Attribute	Outgoing Claim Type
SAM-Account-Name	uid
* * *	

ئطاخ NameID جهن وأ ةححص ريغ ةبلاطم ةدعاو:

ويرانيسلا اذه يف رورملا ةمكلو مدختسملا مسا ةبلاطم متي ال لم تحت حمل نم

يولي امك ةلاجل زمر نوكي س و SAML ةباجتسا يف حلص ديكات يا كانه نوكي نل

```
<samlp:StatusCode Value="urn:oasis:names:tc:SAML:2.0:status:InvalidNameIDPolicy" />
```

ايلاخاد نيديرشملا بناج ىلع ححص لكشب ةبلاطملا ةدعاو ديحت نم ققحت

ةبلاطملا ةدعاو يف فرعمل مسالا/ةلاجل يف قرفلا

ي.لعل مداخل ىلع ةدحملا ةدعاو عم امامت ةبلاطملا ةدعاو يف CUCM FQDN قباطت بچي

ب صاخلا لخدملا عم IDP ب صاخلا xml فيرعتلا تانايب فلم يف لاخدا لا ةنراقم كنكمي صاخلا CLI ىلع **show network cluster/show network etho details** رمألا ليغشت قيرط نع CUCM ب CUCM.

حېحص ريغ تقولا

[رشنللا ليلدي في اهب حومس ملاناوٲ](#) 3 نم ربكأ قرف ىلع IDP و CUCM نېب NTP يوتحي

هب قوٲوم ريغ ديكأتلل اعقوم

تامدخال يدوزم و ايلخاد نيدرشملا نېب ةيفصولا تانايا ببالا لدابت دنعو

ىرخأ ةرم ةيفصولا تانايا ببالا لدابت يغبني ، ةداهش يءاغلل مت اذاو ، تاداهشلا لدابت متي و

نېوكت دجوي ال/حېحص ريغ DNS نېوكت

دحوملا لوخدلا ليجست ماظن لمعي يكل يساسألا بلطتملا وه (DNS) تاقاظنلا ءامسأ ماظن نم ققحتلل CLI ىلع **show network etho detail** ، **utils diagnostic test** ليغشتب مق (SSO) . حېحص لكشب DNS/Domain نېوكت

ةفورعمل بويعلا

[CSCuj66703](#)

IDP تاباجتسا ىلا عيقوتلا تاداهش نم نانتل افيضت و ADFS عيقوت ةداهش ثيحت متي ةبولطملا ريغ عيقوتلا ةداهش فذح بجي . ابيع هجاوت كلعجي امم (SP) CUCM ىلا ىرخأ ةرم

[CSCvf63462](#)

ةيلاللا مداوخال لشف " بكت بلاطم متت ، CCM ةرادا نم SAML SSO ءحفص ىلا لقتنت ام دنع ةدقعل مسا اعبتي " SSO ةلاح ىلع لوصحلا ةلواحم ءانثأ

[CSCvf96778](#)

في IP ناوئك CUCM مداخ ديحت دنع CTI ىلا دنئسملا SSO لشفي CCMAAdmin//System/Sever.

ةمچرتل هذه لوج

ةللأل تاي نقتل نمة ومة مادختساب دن تسمل اذة Cisco تمةرت
ملاعلاء انء مء مء نمة دختسمل معد و تمة مء دقتل ةر شبل او
امك ةق قء نوك ت نل ةللأل ةمچرت لصف أن ةظحال مء ءرء. ةصاأل مء تءل ب
Cisco ةلخت. فرتمة مچرت مء دقء ةل ةل ةفارتحال ةمچرتل عم لاعل او
ىل إأمءءاد ءوچرلاب ةصوء و تامةرتل هذه ةقء نء اهءل وئس م Cisco
Systems (رفوتم طبارل) ةلصلأل ةزءل ءن إل دن تسمل