

CUCM ةكپش ىلإ دنن سملال لىج س تالال ةلوم حملال ةزهجالال عال مع ل

تايوت حملال

ةمدقم لال

ةيس اساس الال تابل طت ملال

[تابل طت ملال](#)

[ةمدخت سملال تانوك ملال](#)

ةيس اساس ا تامول عم

[ةلوم حملال ةزهجالال عال مع ل مع ةى فى ك](#)

[لوم حملال لى مع لال اجمان ربال ةلا ح فى لىج س تالال مع ةى فى ك](#)

[\(لىكول امداخ \) CUSP مادخت س اب UCCE رشن](#)

نئوك تالال

[لىج س مل SIP لال اصن ا طخ زا ه اشن ا](#)

[تامل اكملال لىج س ت فى رعت تافل م اشن ا](#)

[بمع كم لك ل ةفى ا ز SIP لال اصن ا طوطخ رى فوت](#)

[لىج س ملال رى فوت راس م طمن](#)

[رى ب دت ل اب ص ا خ لال لال اصن ا لىج س ت راطخ ا نئوك ت رايخ](#)

[CUBE XMF ر فوم رى فوت](#)

[SIP ل Call-Info فى رعت تافل م رى فوت](#)

اهجال ص او ا طخ الال فاشك ت س ا

[لىج س لال لىل ح ت](#)

[\(CVP\) لى مع ل اب ة ص ا خ لال توصل لال ة باوب نم ة دراو ة وعد](#)

[ة دراو لال ةمل اكملال م ا ق ر ا لىل ح ت](#)

[\(LCP\) لىل حملال CTI ذفن نم لال اصن ا تالال \(CI \) ةمل اكملال فرعم نارتقا](#)

[LCP دى د ح ت م ت](#)

[CVP لىل 180 نئوك ت راس ر ا م ت](#)

[ى عدت س ملال م ق ر لال لىل ا ع ا عدت س الال عى س وت ب RCP موقى](#)

[RCP ب لال اصن ا تالال لىكول DiGit لىل ح ت](#)

[لىكول او RCP ل \(CI \) ةمل اكملال فرعم نارتقا](#)

[لىكول ل ة وعد لال لال اصن ا م ت](#)

[لص ت ملال فرط لال او LCP لى صوت م تى و فاقى الال فى RCP م ت سى](#)

[LCP و لال اصن ا تالال فرط لال طئاس و لال اصن ا ب ل ط](#)

[LCP و لال اصن ا تالال فرط لال \(MTP\) طئاس و لال ا ه ا ن ا ة طق ن صى ص خ ت م تى](#)

[LCP ذفن نم لىل ع لىج س تالال نئوك م ت م ت](#)

[لىج س تالال ا ع ب تاي ل مع راس م دى د ح ت](#)

[Build in Bridge \(BIB\) ل م ا ق ر الال لىل ح ت](#)

[لىج س تالال SIPBIBCDPC ةى ل مع اشن ا ب انه SIPBIB موقى](#)

[لص ت ملال فرط لال او LCP ل ق ف اوم 200](#)

[لىج س تالال لى ص ا ف ت](#)

[لىج س تالال م ق ر ل م ق ر لال لىل ح ت](#)

[ت ا راس ملال ة م ئاق لىل ا ة ع س و ملال ةمل اكملال](#)

[بى ر ق لال لىل فرط لال زا ه ج ل ل لىج س تالال م داخ لىل ا ة ل س ر م ة وعد](#)

[لىج س تالال م داخ نم 200 OK لىل ح ت](#)

[CUCM نم \(ACK\) باعش لاس را](#)

[ليجس تال ما داخ لى لى دي عبل اى ف رطل ا زاه ج ل ل ق ل س ر م ق و ع د CUCM ل س ر ي](#)

[ليجس تال ما داخ نم OK 200](#)

[CUCM نم ACK لاس را م ت](#)

[م ق د ل ا ب ا ر ي خ ا ل ص ت ي ل ي م ع ل ا](#)

[CUCM ل س ر ا س ر ا S D L H T T P ب ل ط ل ا س ر ا](#)

[LCP ل ي ج س ت ل S D L H T T P ب ل ط](#)

[ق ل ص ت ا ذ ت ا م و ل ع م](#)

ة م د ق م ل ا

(NBR) ة ك ب ش ل ا لى لى د ن ت س م ل ا لى ج س ت ل ل ة ف ل ت خ م ت ا ه و ي ر ا ن ي س د ن ت س م ل ا ا ذ ه ف ص ي ا ه ا ل ص ا و ه ا ط ا خ ا ف ا ش ك ت س ا و .

ة ي س ا س ا ل ا ت ا ب ل ط ت م ل ا

ت ا ب ل ط ت م ل ا

ة ي ل ا ت ل ا ع ي ض ا و م ل ا ب ة ف ر ع م ك ي د ل ن و ك ت ن ا ب C i s c o ي ص و ت :

- Cisco Unified Communications Manager (CUCM)، ر ا د ص ا ل ا 10.0(1) و ا
- ف ت ا ه ل ا لى لى ة د ن ت س م ل ا لى ج س ت ل ا ة ي ن ب
- ة ك ب ش ل ا لى لى ة د ن ت س م ل ا لى ج س ت ل ا ة ي ن ب

ة م د خ ت س م ل ا ت ا ن و ك م ل ا

ة ي ل ا ت ل ا ة ي د ا م ل ا ت ا ن و ك م ل ا و ج م ا ر ب ل ا ت ا ر ا د ص ا لى لى د ن ت س م ل ا ا ذ ه ي ف ة د ر ا و ل ا ت ا م و ل ع م ل ا د ن ت س ت :

- Cisco Call Manager، ر ا د ص ا ل ا 10.5
- Customer Voice Portal (CVP)، ر ا د ص ا ل ا 10.5
- Cisco Unified Contact Center Express (UCCE) 10.5(2)
- 3925e 15.3(3)M ة ب ا و ب ل ا

ة ص ا خ ة ي ل م ع م ة ئ ي ب ي ف ة د و ج و م ل ا ة ز ه ا ل ا ن م د ن ت س م ل ا ا ذ ه ي ف ة د ر ا و ل ا ت ا م و ل ع م ل ا ء ا ش ن ا م ت ت ن ا ك ا ذ ا . (ي ض ا ر ت ف ا) ح و س م م ن ي و ك ت ب د ن ت س م ل ا ا ذ ه ي ف ة م د خ ت س م ل ا ة ز ه ا ل ا ع ي م ج ت ا د ب ر م ا ي ا ل ل م ت ح م ل ا ر ي ث ا ت ل ل ك م ه ف ن م د ك ا ت ف ، ة ر ش ا ب م ك ت ك ب ش .

ة ي س ا س ا ت ا م و ل ع م

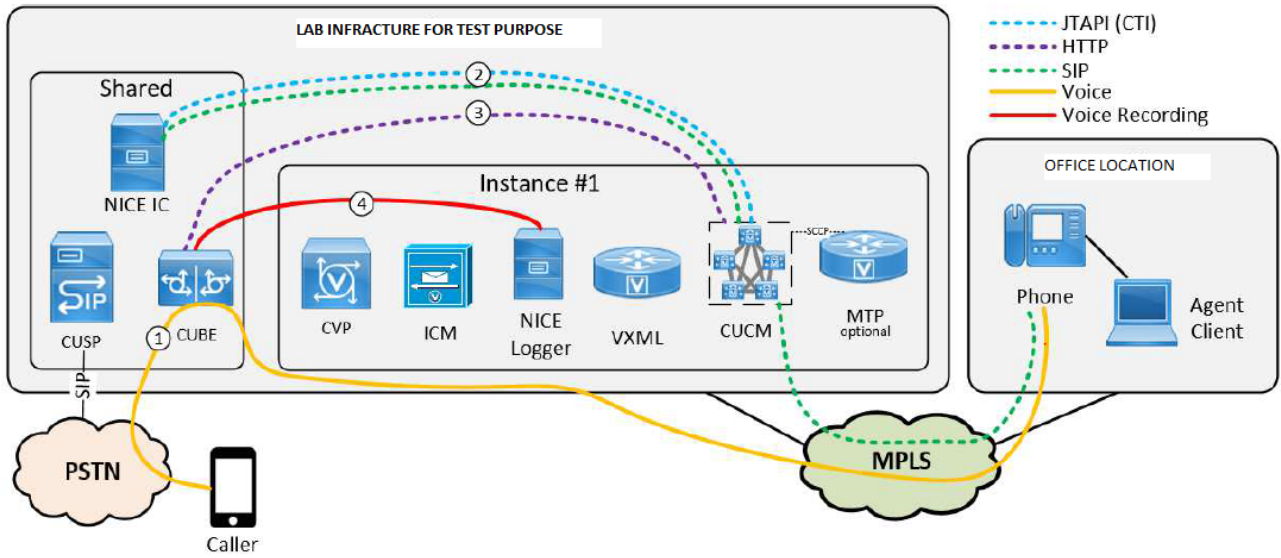
ك ل ح م س ي و 10.0(1) ر ا د ص ا ل ا ، CUCM ن م ا ر ا ب ت ع ا ة ك ب ش ل ا لى لى د ن ت س م ل ا لى ج س ت ل ا ر ف و ت ي . ت ا م ل ا ك م ل ا لى ج س ت ل ة ب ا و ب ل ا م ا د خ ت س ا ب .

ل ث م ا ي ف ا ر غ ج ل ا و ا ع ق و م ل ا و ا ز ا ه ج ل ا ن ع ر ط ن ل ا ض غ ب ت ا م ل ا ك م ل ا لى ج س ت ب ة ز ي م ل ا ح م س ت م و ق ي و ه و . ة ي ل ز ن م ل ا ة ي ب ت ك م ل ا و ة ل و م ح م ل ا ف ت ا و ه ل ا لى لى ة د ت م م ل ا ة ك ب ش ل ا ج ر ا خ ت ا م ل ا ك م ل ا ي ف ن ي ك ر ا ش م ل ا و ت ا م ل ا ك م ل ا ق ف د ت لى لى ا د ا ن ت س ا ب س ا ن م ل ا ط ئ ا س و ل ا ر د ص م د ي د ح ت ب ا ي ئ ا ق ل ت ت ا م ل ا ك م ل ا .

ي ل ي ا م م ه ف ن ن ا م ه م ل ا ن م :

- ليحس ال مداخلي CUCM و نمو CUBE لي CUCM SIP لي وحت
- CUBE و ليحس ال مداخلي ني ب قرشابم SIP تاراش دجوت ال
- ليحس ال مداخلي RTP قفدت عيمجت نع الوؤسم CUBE دعي
- Built in Bridge (Bib) معد لي CUCM لي ع قلسم ال عياهن ال عطقن جاتحت ال

Cisco تاقيبطت ةجمر ب ةهجاو لي تاملكم ليحس ال بلط عدبل CUCM HTTP مداخلت سي تالاصتال تامدخ تاقيبطت ةجمر ب ةهجاو رفووي. CUBE لي ع Cisco Unified Communications (UC) هذه يدج. IOS ةبواب ي ف ةفلتخمل تامدخل دجوم بي و ةمدخ ةهجاو Cisco نم (UC) ةدجوم ال تاملكم ال ةبقارمب تاقيبطت ل ل حمسي ي ذل (XMF) ع سوم ال طئاسول لمع رفوم يه تامدخل ني ماتو (RTP) لي ع ف ال تقولا ي ف لقن ال لوكوتور بل طئاسول لي غشت لي غشت و تاملكم RTP.



ةلومح ال ةزهجال اءال مع لمع ةيفي ك


1. ريظن طاقت (GW) ةبواب لي لي ريشي (CME) لاصتال ري دم لي ع A لصت الم (CVP). لي مع ال توص ةبواب لي ال GW بلط
2. Mobile Agent ناونع ICM دي عوي (ICM) ي كذل لاصتال ري دم لي ةهجات بلط CVP لسري (DN) بولطم ال مقرر (LCP ذفنم) لي حم CTI ذفنم وه يذل
3. JTAPI (JGW) ةبواب موقت، LCP ذفنم تاقلق مت امن بي. CUCM لي ةوعد CVP لسري (RCP) DN دي ع ال CTI ذفنم نم ليكول فاتاهب لاصتال CUCM ةهجات
4. راطن ال دي ق يقي سوم ل ب ةلصت لم ليكول قاس نوكت، ليكول بي جي نأ درج ب (MoH)
5. LCP ذفنم لي ع نرت يت ال ةدراول ةملكم لي ع درلل CUCM JGW دشري
6. ليكول قاس دادرتس ال CUCM ةكرش JGW دشري، LCP لوكوتور ب قاس لاصتال درج ب و
7. قاس نم (RTP) لي ع ف ال تقولا لقن لوكوتور ب ذفنم/ناونع لي صافات لي ع JGW رمي


سكعلاو ليكولا قاس ىلا ليمعلا


ل.ليمعلاو ليمعلا ني ب RTP راسم عاشن او ني قاسلا ني ب روسجلا دم ىلع CUCM لمعي 8.


لومحملا ليمعلا جم انربلا ةلاح ي ف ليجستلا لمع ةي فيك

- ذفنم وأ LCP ذفنم ىلع اما ليجستلا ني كم ت نكمي ، ةلومحملا ةزهألا عمع ةلاح ي ف RCP.
- ةوعد 2 CUCM لسري ، ليجستلا ني كم ت و RCP وأ LCP ىلع ةملاكملا لاصتا درجم ب .ديعبلاو بيرقلا ي فرطلا زاهلل مداخل ليجستلا
- زاهلاب صاخلا HTTP بلط لاسراو بيرقلا ي فرطلا زاهلل تاراشالا لاسرا لامتكا درجم ب . ليجستلا ادبل هداشرا ل ةباوبلا ىلا ديعبلا ي فرطلا

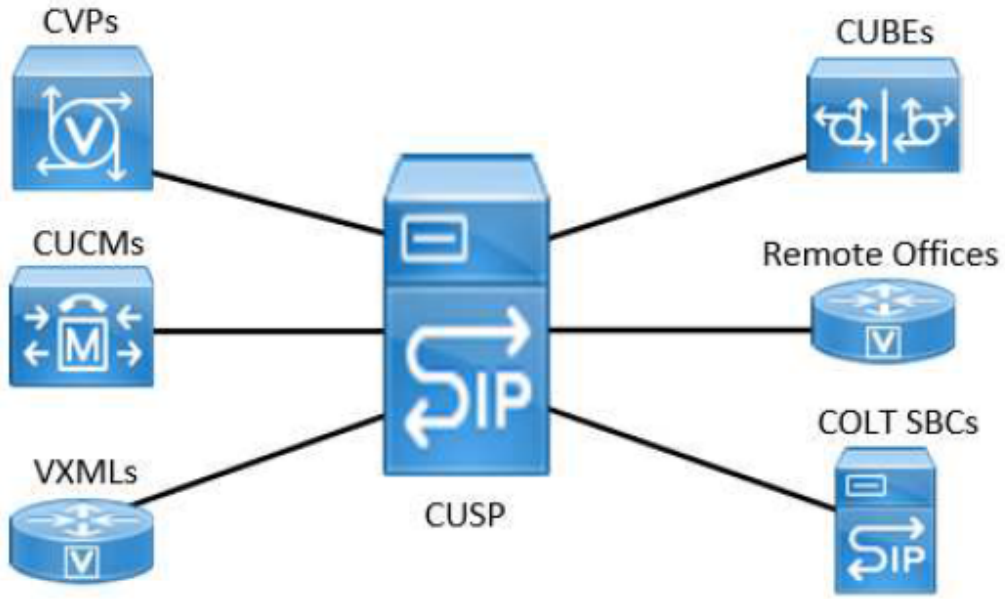
 SIP لاصتا طخ CUCM ل اهي ف نوكي ال تاهوي راني س كانه نوك ت نأ نكمي : ةظحالم CVP عم وأ ةباوبلا عم رشابم

 (ليكو مداخل عم SIP لاصتا طخ ىلع CUCM يوتحي نأ نكمي ، لاثملا لابس ىلع : ةظحالم رورملا ةكرح قفدت عيمج ي ف مكحتي (CUSP)

 كلذ ىلع طوبهلا دي ق ةملاكملا تناك و CTI ذفنم ىلع ليجستلا ني كم ت مت اذا : ةظحالم ليجستلا لمعيس ، ذفنملا

 م ت تاراشالا لاسرا ليهست ىلع CTI ذفانم لمعت ، ةلومحملا جم انربلا ةلاح ي ف : ةظحالم ذفنم نأ ريغ . اهنبي RTP قفدتيس يتلا ةياهنلا طاقن اهنإ . RTP قفدت جراخ نوك ت اذه . ةملاكملا ةياهن ىتح مهريس ريمدت متي ال . تاراشالا نم اقلطم جرخي ال RCP و LCP نم RTP قفدتي مل اذا ىتح RCP وأ LCP ذفنم ىلع ليجستلا حاجن ي ف بابسلا وه مهلالخ

(ليكولا مداخل) CUSP مداخلتساب UCCE رشن



SIP لاصتا طوطخ دجوت ال ،لماشلا جذومنلا ىمسي امب CUSP و CVP مادختساب UCCE رشن عم طخ ربع CUCM و CUBE نيپ لاصتالا تايلمع عيمج متت .(تابعكمال) CUBE و CUCM نيپ لاصتالا تايلمع عيمج متت . طغضلا نم فيختلل دحاو SIP لاصتا

تابلط لاسرا ناكم فرعي شيحب ،ةمداقلا ةملاكمل بعكم ةفرعمل ةقيرط ىلا CUCM جاتحي SIP ةطنشلة هجوللا IP ىلا ىرخأ ةرم بلطلا لاسرا لالخ نم كلذ قيقحت متي و .ليجستلا ةجمر بة هجاو بلط لاسرا ب CUCM ما اذا ،كلذ عم و .ةملاكمل اهمادختسا مت يتلا ةدراولا في ديقللا اذه يطخت ىلع لمعلل .عيش يا ثدحي نلف CUSP ىلا ىرخأ ةرم تاقيبطتلا يلاتلا CUCM نيوكت ذيفنت مزلي ، CUSP تاذ تائيبللا

- ةيأ هيجوتل هذه لاصتالا طوطخ مادختسا متي نل .بعكم لكل ةفئاز SIP طوطخ عاشن! تاملكم
- CUBE لاصتا طخ ىلا CUSP ل SIP لاصتا طخ ىلع ةدراولا تاملكملا فينصت ةداعاب مق Call-Info سار مادختساب حيحصلا فئازللا

Trunk Specific Configuration
 Reroute Incoming Request to new Trunk based on*

عيمج ذيفنت متيس - تاملكملا ةجلعمل تارارق يلىل دادعالا اذه رثوي ال :ةظالم طخ ىلع لازي ال اعادتسالا ناكل اول امك ةمدخلل اعادتسالا ةئفو تاملكملا ةجلعمل تارارق لاصتالا طخ هجوللا SIP لئاسري لاسرا متي نلو CUSP ب صاخلا SIP لاصتا اثيدح قباطملا

ةطنشلة هجوللا IP ناوئع ةدراولا ةوعدلا في x-cisco-origIP ةمي قباطم نا بجي :ةظالم ةيمهه

حيحص لكش ب هنييغت بجي ، X-Cisco-origIP سارل ةحيحص ةمي ق ىلع لوصحلل :ةظالم

بمعكم لىل ع سألرلا ةفاضاب ةميقلل نيي عت قي قحت نكمي .يلصلأال بعكم لىل ع UCCE Direct لماعل ليصلنلا جم انربل مدختسي . CVP لىل ع هتفاضاب اضيأ نكلو ل عم ةملاكمل تامولعمل ناث سألر ةفاضاب متتس ،كلذل Call-Info سألر لىل ع لعفلاب ليكلول ليصلنلا جم انربللاب ةصلال ةملاكمل تامولعمل سألر دع بولطم ل x-cisco-origIP فينصلتلا ةداعل ةلمع ارجل في رمتسي س CUCM نأ تارابتلخال ترهظأ .رشابملا ةوعد تامولعمل اعادتسال ي ناثلل سألرلا في ادووم x-cisco-origIP نوكي ام دنع ةبولطملا SIP.

نيوكتلا

CUSP مادختساب UCCE رشنل ةيساسأل نيوكتلا طاقن :

لجسمل SIP لاصتلا طخ زاهج عاشنل

نم SIP لاصتلا طخ زاهج عاشنل اب دحومل CM لوؤسم موقوي ، SIP لاصتلا طخ زاهجك لجسم ري فوتل ةهوجل ناو نع لقح في لجسملاب صخال IP ناو نع زاهجل مسا لخديو ، زاهجل ةحفص

تاملاكمل ليحست فيرعت تافل عاشنل

رثكأ وأ دحاو فيرعت فلم عاشنل بجي ، تاملاكمل ليحستل ةالكلول رطس رهظم ري فوتل عاشنل . رطسلا رهظم ليحست صي صخت فلم دي دحت كلذ دع ب متي . تاملاكمل ليحستل فلم دي دحتو زاهجل دادعل ةحفص حت فب Unified CM لوؤسم موقوي ، ليحست فيرعت فلم URL ل وأ DN ل لوؤسملا لخدي ، ةهوجل ناو نع ليحستل لقح في . تاملاكمل ليحست فيرعت طخ مسق لوؤسملا لخدي ، ليحستلاب لاصتال ثحب ةحاسم لقح في . لجسملاب صخال لجسملل هنيوكت مت يذل SIP لاصتلا

بعكم لكل ةفئاز SIP لاصتلا طوطخ ري فوت

لىل تاملاكمل لاسرلا لىل جاتحت ةبابو لكل CUCM لىل صصخم يم هو لاصتلا طخ نيوكت بجي رثوي الو ةيقي قحل SIP تاراشل لاسرل مدختسي ال قودنصلل اذه نأ ركذت . ليحستلا مداخ : يه ليكشتلل ةمهملل ةايشأل . اعادتس تارارق ي لىل

- اهليل ليحستل نيكمت مت ةبابو اب اذه لاصتال طخ لصتي .
- نيوكت في هيلى عامتسالل CUBE نيوكت مت يذل هسفن وه ةهوجل IP نوكي نأ بجي . هب صخال XMF

لجسمل ري فوت راسم طمن

لخديو راسملا طمن نيوكت ةحفص حت فب لوؤسملا موقوي ، لجسملل راسملا طمن ري فوتل SIP لاصتلا طخ زاهج دي دحتب لوؤسملا موقوي . راسملا لجسمل DN لىل ادانتسا راسم طمن لوكتوربيل URL ناو نعك لجسمل ناو نع اعاطع مت اذا . راسملا طمن ظفحب موقوي م ، لجسملل راسم طمن نيوكت بجي في ، دحومل CM ةومجم لىل URL ناو نع ب صخال RHS يمتني ملو SIP URL ناو نع نم RHS عزج) لجسملاب صخال IP ناو نع وأ لاجملا وه طمنلل لقح نوكي نأ بجي . SIP لجسملاب صخال SIP لاصتلا طخ وه SIP لاصتلا طخ لقح نوكي نأ بجي و (لجسملاب صخال

ريبدتلاب صاخلا لاصتالا ليجست راطخا ني نط راخ

لوؤسمال موقوي، "مالع" نوللا ةجرد ليجستل ةعوومجال يوتسم يل ةمدخلا ةملعم ريفوتل ليجست مالع ةمغن ب صاخلا لادالا ناكم ديدحتو ةدحومال CM ةرادا ةمدخ ةملعم ةحفص حتفب ل لادالا ناكم لوؤسمال ددحي م. ال وأ م عن لوؤسمال لخدبي. ظحالمال فدهال يل ليجست مالع ةمغن ال وأ م عن لوؤسمال لخدبي. ظحالمال لصتال فدهال يل ليجست مالع ةمغن

Recording Tone*	Disabled
Recording Tone Local Volume*	100
Recording Tone Remote Volume*	50
Recording Tone Duration	

Recording Tone Local Volume: *	This can be used to configure the loudness setting of the recording tone that the local party hears. This loudness setting applies regardless of the actual device used for hearing (handset, speakerphone, headset). The loudness setting should be in the range of 0% to 100%, with 0% being no tone and 100% being at the same level as the current volume setting. The default value is 100%. This is a required field. Default: 100 Minimum: 0 Maximum: 100
Recording Tone Remote Volume: *	This can be used to configure the loudness setting of the recording tone that the remote party hears. The loudness setting should be in the range of 0% to 100%, with 0% being less than -66dBm and 100% being -4dBm. The default value is -10dBm or 50%. This is a required field. Default: 100 Minimum: 0 Maximum: 100

US: Tone=Enabled; Local Volume = 0 ; Remote Volume= 1

Softphone (SIP&SCCP, requires CUCM 11.5)

Recording Tone Local Volume*	100
Recording Tone Remote Volume*	100

Service Parameter

Clusterwide Parameters (Feature - Call Recording)	
Play Recording Notification Tone To Observed Target *	False
Play Recording Notification Tone To Observed Connected Parties *	False
Clusterwide Parameters (Feature - Monitoring)	
Play Monitoring Notification Tone To Observed Target *	False
Play Monitoring Notification Tone To Observed Connected Parties *	False

Clusterwide Parameters (Feature - Call Recording)

Play Recording Notification Tone To Observed Target: *	<p>This parameter specifies whether to enable the Recording Tone will be played to the Observed Target. Valid values specify False (no tones) or True (tone is played). The system uses this parameter during the initiation of Recording Feature to determine whether the tone will be played. Changes in this parameter will not affect currently registered devices. To get changes of this parameter to currently registered devices, the devices have to be restarted.</p> <p>This is a required field. Default: False</p>
Play Recording Notification Tone To Observed Connected Parties: *	<p>This parameter specifies whether to enable the Recording Tone will be played to the Observed Connected Parties. Valid values specify False (no tones) or True (tone is played). The system uses this parameter during the initiation of Recording Feature to determine whether the tone will be played. Changes in this parameter will not affect currently registered devices. To get changes of this parameter to currently registered devices, the devices have to be restarted.</p> <p>This is a required field. Default: False</p>

CUBE XMF رفوم ريفوت

XMF رفوم نيوكتو HTTP لاصتا نيوكتالا اذه حيتي :

CUBE001 زارطالا :

```
ip http server
no ip http secure-server
ip http max-connections 1000
ip http timeout-policy 600 Life 86400 ب ل ط 86400
ip http client source-interface port-channel20.307
UC WSAPI
2 لئاسرلا لدابتل ي صقألا دجال لشف تالاح
10.106.230.20 ردصملا ناو نع
keepalive 5 رابخالال ةرتف
5 لشفلل ي صقألا دجال نم ققحتالا
!
xmf رفوم
url 1 دع ب نع http://10.106.97.140:8090/ucm\_xmf
url 2 دع ب نع http://10.106.97.141:8090/ucm\_xmf
remote-url 3 http://10.106.97.143:8090/ucm\_xmf
Remote-url 4 http://10.106.97.144:8090/ucm\_xmf
```

CUBE002: زارطالا

```
ip http server
```


no ip http secure-server
 ip http max-connections 1000
 ip http timeout-policy 600 Life 86400 ب ل ط 86400
 ip http client source-interface port-channel20.307
 UC WSAPI
 2 لئاسرلا لدابتل ىصقألا دحلا لش ف تالاح
 10.106.230.20 ردصملا ناو نع
 5 رابتخالال ةرتف
 5 لشفلل ىصقألا دحلا نم ققحتلا
 !

xmf رفوم
 url دعب نع 1 http://10.106.97.140:8090/ucm_xmf
 url دعب نع 2 http://10.106.97.141:8090/ucm_xmf
 remote-url 3 http://10.106.97.143:8090/ucm_xmf
 Remote-url 4 http://10.106.97.144:8090/ucm_xmf

Parameter	Description
ip http client source-interface	set to match the uc wsapi source address
ip http max-connections 1000	please set accordingly with the expected calls
source-address x.x.x.x	This is the IP Address to which the CUCM sends the http XMF messages. This IP Address must match the destination IP in the CUCM SIP Trunk configuration for the "dummy" CUBE.
probing interval keepalive 5	note that any other message sent by the gateway will be treated as a keepalive
probing interval negative 5	default value, shown for completeness
Remote-url	call processing servers, max 32 entries

SIP ل Call-Info فيرعت تافل م ريفوت

حج حص لك شرب اهن يي عتل اه ذخأ بجي x-cisco-origIP سار ةيانعل ةحج حص ةم يق ىلع لوصحلل نم سيل هنأ امك ةددعت م قرطب ةم يق لل نيي عت ذيفنت نكمي . ي لصلألا بعك م ال ىلع اذه CVP. ىلع هن يي عت اضيأ نكمي ، لاثم ال لي بس ىلع ، بعك م ال ىلع هب ما يق لل يرورض ال ةوعدلا في تباث لك شرب X-Cisco-origIP ةم يق طبضي يذال SIP فيرعت فلم ىلع لاثم ال CUSP. ىل CUBE نم ةرداصل ال

666 توصل ال ةئفل sip-profile فيرعت تافل م
 Call-Info: <sip:10.106.242.27>;PURPOSE=x-cisco-origIP" سارل Call-Info ب ل ط

مع Call-Info ناث سار رفوتي ذئدنعف ، Call-Info سار ىلع لعفلاب دم تعي UCCE ماظن ناك اذا في نصت ال ةداع اب ما يق لل يف رمت سي س CUCM نا تارابتخالال ترهظأ . بولطم ال xcisco- origIP SIP. ةوعد تامولمع لاصلتال ي ناثل سارل ال يف ادوجوم x-cisco-origIP نو كي ام دنع ةبولطم ال سار ةضومت اذا لمعلال نع فقوتت لاج ةيأ ىلع ىرخألا ةمظنألا نا تارابتخالال سفن ترهظأ ريشت ي تال ةرداصل ال ب ل ط ال رئاظن ىلع اذه فيرعت ال فلم قي بطت بجي . ال وادي دجل ال Call-Info ىل CUSP.

: طابترال اذه ىل عجر ا ، ي ل ص ف ت ال ني وكت ال ىلع لوصحلل

اه حال صا و عا ط خ ال ا فاش ك ت سا

ل ج س ل ا ل ي ل ح ت

(CVP) ل ي م ع ل ا ب ة ص ا خ ل ا ت و ص ل ا ة ب ا و ب ن م ة د ر ا و ة و ع د

01382866.006 |12:52:49.858 |AppInfo |SIPTcp - wait_SdReadRsp: Incoming SIP TCP message from 10.106.97.105066,NET]

INVITE sip:9876@eu91.voip.test SIP/2.0

Via: SIP/2.0/TCP 10.106.97.135:5060;branch=z9hG4bKc7z5eWQrKkRtP5FKnbAb6w~~780271

Via: SIP/2.0/TCP 10.106.97.136:5062;branch=z9hG4bKhYyfmvtY8.fm7CSyQd9K4Q~~48611

Max-Forwards: 63

Record-Route: <sip:rr\$n=cvp@10.106.97.135:5060;transport=tcp;l>

To: <sip:9876@CVP001.eu91.lab.test;transport=tcp>

From: +1234567890 <sip:+1234567890@10.106.97.136:5062>;tag=dsf816dd0c

Contact: <sip:+1234567890@10.106.97.136:5062;transport=tcp>

Expires: 60

Diversion: <sip:+123459876@10.106.97.137>;reason=unconditional;screen=yes;privacy=off

Call-ID: 694646BC1D2311E7A8D2826ACB31D85A-149182876973312598@10.106.97.136

CSeq: 1 INVITE

Content-Length: 250

User-Agent: CVP 10.5 (1) ES-18 Build-36

Date: Mon, 10 Apr 2017 12:52:38 GMT

Min-SE: 1800

Cisco-Guid: 1766213308-0488837607-2832368234-3409041498

Allow: INVITE, OPTIONS, BYE, CANCEL, ACK, PRACK, UPDATE, REFER, SUBSCRIBE, NOTIFY, INFO, REGISTER

Allow-Events: telephone-event

P-Asserted-Identity: <sip:+1234567890@10.106.97.138>

Session-Expires: 1800

Content-Disposition: session;handling=required

History-Info: <sip:\u95>

History-Info: <sip:\u95>

Call-Info: <sip:10.106.97.138>;purpose=x-cisco-origIP

Cisco-Gucid: 694646BC1D2311E7A8D2826ACB31D85A

Supported: timer

Supported: resource-priority

Supported: replaces

Supported: sdp-anat

Content-Type: application/sdp

App-Info: <10.106.97.136:8000:8443>

v=0

o=CiscoSystemsSIP-GW-UserAgent 2790 2026 IN IP4 10.106.97.138

s=SIP Call

c=IN IP4 10.106.242.1

t=0 0

m=audio 16552 RTP/AVP 8 101

c=IN IP4 10.106.242.1

a=rtpmap:8 PCMA/8000

a=rtpmap:101 telephone-event/8000

a=fmtp:101 0-15

a=ptime:20

ةدراولا ةملاكمل اراقراً ليلحت

```
01382890.009 |12:52:49.861 |AppInfo ||PretransformCallingPartyNumber=+1234567890
|CallingPartyNumber=+1234567890
|DialingPartition=SYS-DN-PlainE164-PT
|DialingPattern=9876
|FullyQualifiedCalledPartyNumber=9876
|DialingPatternRegularExpression=(9876)
|DialingWhere=
```

ليحمل ال CTI ذفنمب لاصتال (CI) ةملاكمل فرعم نارقتا

```
01382897.001 |12:52:49.862 |AppInfo |LBMIF: CI: 43358624 ASSOC 43358625
01382897.002 |12:52:49.862 |AppInfo |LBMIF: CI: 43358625 ASSOC' 43358624
```

LCP دي دحت مت

```
01382902.001 |12:52:49.862 |AppInfo |LineCdpc(135): -dispatchToAllDevices-, sigName=CcSetupReq, device
01382905.002 |12:52:49.862 |AppInfo |StationCdpc(59): StationCtiCdpc-CtiEnableReq CH=0|0 DevName=LCP_4
```

CVP لى 180 نينر لاسرا مت

```
01382949.001 |12:52:49.865 |AppInfo |SIPtcp - wait_SdISPISignal: Outgoing SIP TCP message to 10.106.97.
[105068,NET]
SIP/2.0 180 Ringing
Via: SIP/2.0/TCP 10.106.97.135:5060;branch=z9hG4bKc7z5eWQrKkRtP5FKnbAb6w~~780271,SIP/2.0/TCP 10.106.97.
From: +1234567890 <sip:+1234567890@10.106.97.136:5062>;tag=dsf816dd0c
To: <sip:9876@CVP001.eu91.lab.test;transport=tcp>;tag=46359~8c66ebf6-153f-456b-a6e8-0bf5f687ce1f-433586
Date: Mon, 10 Apr 2017 12:52:49 GMT
Call-ID: 694646BC1D2311E7A8D2826ACB31D85A-149182876973312598@10.106.97.136
CSeq: 1 INVITE
Allow: INVITE, OPTIONS, INFO, BYE, CANCEL, ACK, PRACK, UPDATE, REFER, SUBSCRIBE, NOTIFY
Allow-Events: presence
Record-Route: <sip:rr$n=cvp@10.106.97.135:5060;transport=tcp;lr>
Server: Cisco-CUCM10.5
Supported: X-cisco-srtp-fallback
Supported: Geolocation
P-Asserted-Identity: <sip:9876@10.107.28.14>
Remote-Party-ID: <sip:9876@10.107.28.14>;party=called;screen=yes;privacy=off
Contact: <sip:9876@10.107.28.14:5060;transport=tcp>
Content-Length: 0
```

يعدتسمل مقررلا ىل اءاعدتسال ا عيسوتب RCP موقى

مقررلا ىل اءاعدتسال ا عيسوتب (RCP) دى عبال ا CTI ذفنم و اءاعدتسال ا مقرر اءاقلحو LCP موقى
ل. لىكول اى، اءعدتسمل

```
01382957.000 |12:52:49.882 |Sd1Sig |CtiEnableReq |null0
01382957.001 |12:52:49.882 |AppInfo |StationCdpc(2,100,64,60): StationCtiCdpc::StationCtiCdpc
01382957.002 |12:52:49.882 |AppInfo |StationCdpc(60): StationCtiCdpc-CtiEnableReq CH=0|0 DevName=RCP_4
01382958.000 |12:52:49.882 |Sd1Sig |StationOutputSetRinger |restart0
01382958.001 |12:52:49.882 |AppInfo |StationD: (0000245) SetRinger ringMode=1(RingOff).
```

RCP ب لاصتال لىكول DiGit لىلحت

```
01383005.013 |12:52:49.885 |AppInfo ||PretransformCallingPartyNumber=9876
|CallingPartyNumber=9876
|DialingPartition=TE-PSTNInternational-PT
|DialingPattern=+. [1-9]!
|FullyQualifiedCalledPartyNumber=+1122334455
|DialingPatternRegularExpression=(+)([1-9][0-9]+)
```

لىكول او RCP ل (CI) ةملاكمال فرعم نارتقا

```
01383012.001 |12:52:49.885 |AppInfo |LBMI: CI: 43358626 ASSOC 43358627
01383012.002 |12:52:49.885 |AppInfo |LBMI: CI: 43358627 ASSOC' 43358626
```

لىكول ةوعدلا لاسرا مت:

```
01383048.001 |12:52:49.888 |AppInfo |SIPTcp - wait_Sd1SPISignal: Outgoing SIP TCP message to 10.241.242
[105069,NET]
INVITE sip:1122334455@10.106.22.199:5060 SIP/2.0
Via: SIP/2.0/TCP 10.107.28.14:5060;branch=z9hG4bK6b0870d07a53
From: <sip:9876@10.107.28.14>;tag=46360~8c66ebf6-153f-456b-a6e8-0bf5f687ce1f-43358627
To: <sip:1122334455@10.106.22.199>
Date: Mon, 10 Apr 2017 12:52:49 GMT
Call-ID: 98b4ac00-8eb18021-67f3-c2e4110a@10.107.28.14
Supported: timer,resource-priority,replaces
Min-SE: 1800
```

User-Agent: Cisco-CUCM10.5
Allow: INVITE, OPTIONS, INFO, BYE, CANCEL, ACK, PRACK, UPDATE, REFER, SUBSCRIBE, NOTIFY
CSeq: 101 INVITE
Expires: 180
Allow-Events: presence, kpm1
Supported: X-cisco-srtp-fallback,X-cisco-original-called
Call-Info: <sip:10.107.28.14:5060>;method="NOTIFY;Event=telephone-event;Duration=500"
Call-Info: <urn:x-cisco-remotecc:callinfo>;x-cisco-video-traffic-class=VIDEO_UNSPECIFIED
Cisco-Guid: 2561977344-0000065536-0000000138-3269726474
Session-Expires: 1800
P-Asserted-Identity: <sip:9876@10.107.28.14>
Remote-Party-ID: <sip:9876@10.107.28.14>;party=calling;screen=yes;privacy=off
Contact: <sip:9876@10.107.28.14:5060;transport=tcp>;DeviceName="RCP_47483708"
Max-Forwards: 70
Content-Length: 0

01383182.002 |12:53:00.624 |AppInfo |SIPTcp - wait_SdReadRsp: Incoming SIP TCP message from 10.106.22.
[105079,NET]
SIP/2.0 200 OK
Via: SIP/2.0/TCP 10.107.28.14:5060;branch=z9hG4bK6b0870d07a53
Record-Route: <sip:rr\$n=cube-pool-int@10.106.22.199:5060;transport=tcp;lr>
To: <sip:1122334455@10.106.22.199>;tag=AD1038-15B8
From: <sip:9876@10.107.28.14>;tag=46360~8c66ebf6-153f-456b-a6e8-0bf5f687ce1f-43358627
Contact: <sip:1122334455@10.106.97.138:5060;transport=tcp>
Require: timer
Remote-Party-ID: <sip:+1122334455@10.106.97.138>;party=called;screen=no;privacy=off
Call-ID: 98b4ac00-8eb18021-67f3-c2e4110a@10.107.28.14
CSeq: 101 INVITE
Content-Length: 250
Date: Mon, 10 Apr 2017 12:52:49 GMT
Allow: INVITE, OPTIONS, BYE, CANCEL, ACK, PRACK, UPDATE, REFER, SUBSCRIBE, NOTIFY, INFO, REGISTER
Allow-Events: telephone-event
Supported: replaces
Supported: sdp-anat
Supported: timer
Server: Cisco-SIPGateway/IOS-15.4.3.M5
Session-Expires: 1800;refresher=uac
Content-Type: application/sdp
Content-Disposition: session;handling=required

v=0
o=CiscoSystemsSIP-GW-UserAgent 6311 9012 IN IP4 10.106.97.138
s=SIP Call
c=IN IP4 10.106.242.1
t=0 0
m=audio 16554 RTP/AVP 8 101
c=IN IP4 10.106.242.1
a=rtpmap:8 PCMA/8000
a=rtpmap:101 telephone-event/8000
a=fmtp:101 0-15
a=ptime:20

لصتم ال فرطال او LCP لي صوت متي و فاق ي ال ا في RCP رم تسي

01383470.004 |12:53:00.650 |AppInfo |StationD: (0000388) INFO- sendSignalNow, sigName=StationOffHook, c

01383471.000 |12:53:00.651 |Sd1Sig-0 |CtiLineCallAnswerRes |NA RemoteSignal |UnknownProcessName(2,200,2
01383472.000 |12:53:00.651 |Sd1Sig |StationOutputSetRinger |restart0 |StationD(2,100,63,388) |StationD(
01383472.001 |12:53:00.651 |AppInfo |StationD: (0000388) SetRinger ringMode=1(RingOff).

LCP و لاصت الال فرطال طئاسولال لاصتال بلط

01383497.001 |12:53:00.651 |AppInfo |ARBTRY-ConnectionManager-wait_MediaConnectRequest(43358624,433586
01383497.002 |12:53:00.651 |AppInfo |ARBTRY-ConnectionManager- storeMediaInfo(CI=43358624): ADD NEW EN
01383497.003 |12:53:00.651 |AppInfo |ARBTRY-ConnectionManager- storeMediaInfo(CI=43358625): ADD NEW EN

LCP و لاصت الال فرطال (MTP) طئاسولال ءاهن ةطقن صي صخت متي

01383508.002 |12:53:00.652 |AppInfo |MediaResourceCdpc(185)::waiting_MrmAllocateMtpResourceReq - CI=43

LCP ذفنم يلعل ليجستال ني كمت مت

01383607.002 |12:53:00.655 |AppInfo | StationCdpc: startRecordingIfNeeded - Device LCP_47483708, starte
01383614.016 |12:53:00.655 |AppInfo | StationCdpc: startRecordingIfNeeded - Device LCP_47483708, lockin
01383614.017 |12:53:00.655 |AppInfo | StationCdpc: star_MediaExchangeAgenaQueryCapability - Device LCP_
01383614.018 |12:53:00.655 |AppInfo | StationCdpc: startRecordingIfNeeded - Device LCP_47483708, starte
01383614.019 |12:53:00.655 |AppInfo |StatiopnCdpc::StartRecordingIfNeeded DeviceName =LCP_47483708 Reco
01383614.020 |12:53:00.655 |AppInfo | StationCdpc: startRecordingIfNeeded - Device LCP_47483708. FinalT

ليجستال ءدب تاي ل مع راسم دي دحت

01383640.003 |12:53:00.657 |AppInfo |RecordManager::- await_SsDataInd 1Parties=(43358624,43358625)
01383641.000 |12:53:00.657 |Sd1Sig |SsDataInd |await_recordingFeatureData |Recording(2,100,100,77) |Rec
01383641.001 |12:53:00.657 |AppInfo |Recording::- (0000077) -await_recordingFeatureData_SsDataInd: mRec
01383641.002 |12:53:00.657 |AppInfo |Recording::- (0000077) -await_recordingFeatureData_SsDataInd: Trig

01383645.001 |12:53:00.657 |AppInfo |Recording::- (0000077) -processGWPreferred
01383645.002 |12:53:00.657 |AppInfo |Recording::- (0000077) -getRecordingAnchorMode: PeerBib=[1];peerCM
01383645.003 |12:53:00.657 |AppInfo |Recording::- (0000077) -processGWPreferred: GW Recording - sideABi

Build in Bridge (BIB) ل ماقرالال ليجحت

1383671.008 |12:53:00.658 |AppInfo ||PretransformCallingPartyNumber=
|CallingPartyNumber=
|DialingPartition=
|DialingPattern=b0026901001
|FullyQualifiedCalledPartyNumber=b0026901001
|DialingPatternRegularExpression=(b0026901001)

لجس تلل SIPBIBCDPC ةي لمع ءاش ناب انه SIPBIB موقوي

01383681.000 |12:53:00.658 |SdISig |CcSetupReq |restart0 |SIPvBIB(2,100,69,1) |Cdcc(2,100,219,295)
01383681.001 |12:53:00.658 |AppInfo |SIPvBIB::restart0_CcSetupReq: primCallCi=43358624 primCallBranch=0
01383682.000 |12:53:00.658 |SdISig |CcSetupReq |restart0 |SIPvBIBCdpc(2,100,68,55) |SIPvBIB(2,100,69,1)

لصتمل فرطالاول LCP ل قفاوم 200

01383761.001 |12:53:00.668 |AppInfo |SIPTcp - wait_SdISPISignal: Outgoing SIP TCP message to 10.106.97.
[105082,NET]
SIP/2.0 200 OK
Via: SIP/2.0/TCP 10.106.97.135:5060;branch=z9hG4bKc7z5eWQrKkRtP5FKnbAb6w~~780271,SIP/2.0/TCP 10.106.97.
From: +1234567890 <sip:+1234567890@10.106.97.136:5062>;tag=dsf816dd0c
To: <sip:9876@CVP001.eu91.lab.test;transport=tcp>;tag=46359~8c66ebf6-153f-456b-a6e8-0bf5f687ce1f-433586
Date: Mon, 10 Apr 2017 12:52:49 GMT
Call-ID: 694646BC1D2311E7A8D2826ACB31D85A-149182876973312598@10.106.97.136
CSeq: 1 INVITE
Allow: INVITE, OPTIONS, INFO, BYE, CANCEL, ACK, PRACK, UPDATE, REFER, SUBSCRIBE, NOTIFY
Allow-Events: presence, kpm1
Record-Route: <sip:rr\$n=cvp@10.106.97.135:5060;transport=tcp;lr>
Supported: replaces
Server: Cisco-CUCM10.5
Supported: X-cisco-srtp-fallback
Supported: Geolocation
Session-Expires: 1800;refresher=uas
Require: timer
P-Asserted-Identity: <sip:9876@10.107.28.14>
Remote-Party-ID: <sip:9876@10.107.28.14>;party=called;screen=yes;privacy=off
Contact: <sip:9876@10.107.28.14:5060;transport=tcp>;DeviceName="LCP_47483708"
Content-Type: application/sdp
Content-Length: 246

v=0
o=CiscoSystemsCCM-SIP 46359 1 IN IP4 10.107.28.14
s=SIP Call
c=IN IP4 10.17.229.27
b=TIAS:64000
b=CT:64
b=AS:64
t=0 0
m=audio 23304 RTP/AVP 8 101
a=ptime:20
a=rtpmap:8 PCMA/8000
a=rtpmap:101 telephone-event/8000
a=fmtp:101 0-15

ليجستال لي صافات

: ةرابع لضعفم انه ليجستال

```
01383780.001 |12:53:00.669 |AppInfo |Recording::- (0000077) -setMetaDataWithLocalPhoneOrGWForking: fork
01383780.002 |12:53:00.669 |AppInfo |Recording::- (0000077) -buildOtherParm: OtherParm=[x-nearend;x-ref
```

ليجستال مقرل مقرل ليلحت

```
01383793.012 |12:53:00.669 |AppInfo |Digit analysis: analysis results
01383793.013 |12:53:00.669 |AppInfo ||PretransformCallingPartyNumber=b0026901001
|CallingPartyNumber=b0026901001
|DialingPartition=SYS-NiceRecording-PT
|DialingPattern=123456789
|FullyQualifiedCalledPartyNumber=123456789
|DialingPatternRegularExpression=(123456789)
```

تاراسم الةمئاق الةعسومل الةملاكم

```
01383807.001 |12:53:00.670 |AppInfo |RouteListControl::idle_CcSetupReq - RouteList(NICERecording-01-RL
```

ببرق الةفرطل زاهجل ليجستال مءاخ الةلسرم ةوعء

```
01383831.001 |12:53:00.671 |AppInfo |SIPTcp - wait_Sd1SPISignal: Outgoing SIP TCP message to 10.17.230.
[105083,NET]
INVITE sip:123456789@10.17.230.4:5060 SIP/2.0
Via: SIP/2.0/TCP 10.107.28.14:5060;branch=z9hG4bK6b0d30bfa6ec
From: <sip:+1234567890@10.107.28.14;x-nearend;x-refci=43358625;x-nearendclusterid=eu91;x-nearenddevice=
To: <sip:123456789@10.17.230.4>
Date: Mon, 10 Apr 2017 12:53:00 GMT
Call-ID: 9f432380-8eb1802c-67f6-c2e4110a@10.107.28.14
Supported: timer,resource-priority,replaces
Min-SE: 1800
User-Agent: Cisco-CUCM10.5
Allow: INVITE, OPTIONS, INFO, BYE, CANCEL, ACK, PRACK, UPDATE, REFER, SUBSCRIBE, NOTIFY
CSeq: 101 INVITE
Expires: 180
Allow-Events: presence
Supported: X-cisco-srtp-fallback
```


Supported: Geolocation
Cisco-Guid: 2671977344-0000065536-0000000139-3269726474
Session-Expires: 1800
P-Asserted-Identity: <sip:+1234567890@10.107.28.14>
Remote-Party-ID: <sip:+1234567890@10.107.28.14>;party=calling;screen=yes;privacy=off
Contact: <sip:+1234567890@10.107.28.14:5060;transport=tcp>;isFocus
Max-Forwards: 70
Content-Length: 0

لجست لمداخ نم 200 OK يقلت مت

SIP/2.0 200 OK
From: <sip:+1234567890@10.107.28.14;x-nearend;x-refci=43358625;x-nearendclusterid=eu91;x-nearenddevice=...>
To: <sip:123456789@10.17.230.4>;tag=ea1fb60-0-13c4-5506-90037-9c2acf-90037
Call-ID: 9f432380-8eb1802c-67f6-c2e4110a@10.107.28.14
CSeq: 101 INVITE
Via: SIP/2.0/TCP 10.107.28.14:5060;branch=z9hG4bK6b0d30bfa6ec
Supported: timer
Contact: <sip:123456789@10.17.230.4:5060;transport=TCP>
Session-Expires: 1800;refresher=uas
Content-Type: application/sdp
Content-Length: 119

v=0
o=VRSP 0 0 IN IP4 127.0.0.1
s=NICE VRSP
c=IN IP4 127.0.0.1
t=0 0
m=audio 1000 RTP/AVP 0 4 8 9 18
a=recvonly

01383896.001 |12:53:00.673 |AppInfo |Recording::- (0000077) -setMetaDataWithLocalPhoneOrGWForking: fork
01383896.002 |12:53:00.673 |AppInfo |Recording::- (0000077) -buildOtherParm: OtherParm=[x-farend;x-refc

راش لاسرا (ACK) نم CUCM

01384017.001 |12:53:00.678 |AppInfo |SIPTcp - wait_Sd1SPISignal: Outgoing SIP TCP message to 10.17.230.
[105086,NET]
ACK sip:123456789@10.17.230.4:5060;transport=TCP SIP/2.0
Via: SIP/2.0/TCP 10.107.28.14:5060;branch=z9hG4bK6b0e716815d6
From: <sip:+1234567890@10.107.28.14;x-nearend;x-refci=43358625;x-nearendclusterid=eu91;x-nearenddevice=...>
To: <sip:123456789@10.17.230.4>;tag=ea1fb60-0-13c4-5506-90037-9c2acf-90037
Date: Mon, 10 Apr 2017 12:53:00 GMT
Call-ID: 9f432380-8eb1802c-67f6-c2e4110a@10.107.28.14
User-Agent: Cisco-CUCM10.5
Max-Forwards: 70
CSeq: 101 ACK
Allow-Events: presence
Content-Type: application/sdp
Content-Length: 232

v=0
o=CiscoSystemsCCM-SIP 46365 1 IN IP4 10.107.28.14
s=SIP Call
c=IN IP4 10.106.242.1
b=TIAS:0
b=AS:0
t=0 0
m=audio 7000 RTP/AVP 8 101
a=rtpmap:8 PCMA/8000
a=sendonly
a=rtpmap:101 telephone-event/8000
a=fmtp:101 0-15

ليجستال مداخ ىلى دىعبال يفرطال زاوجل لى لى س ر م ة و ع د CUCM لى س ر ي

01384043.001 |12:53:00.679 |AppInfo |SIPTcp - wait_SdSPISignal: Outgoing SIP TCP message to 10.17.230.4
[105087,NET]
INVITE sip:123456789@10.17.230.4:5060 SIP/2.0
Via: SIP/2.0/TCP 10.107.28.14:5060;branch=z9hG4bK6b0f5120dbe5
From: <sip:+1234567890@10.107.28.14;x-farend;x-refci=43358625;x-nearendclusterid=eu91;x-nearenddevice=L...>
To: <sip:123456789@10.17.230.4>
Date: Mon, 10 Apr 2017 12:53:00 GMT
Call-ID: 9f432380-8eb1802c-67f7-c2e4110a@10.107.28.14
Supported: timer,resource-priority,replaces
Min-SE: 1800
User-Agent: Cisco-CUCM10.5
Allow: INVITE, OPTIONS, INFO, BYE, CANCEL, ACK, PRACK, UPDATE, REFER, SUBSCRIBE, NOTIFY
CSeq: 101 INVITE
Expires: 180
Allow-Events: presence
Supported: X-cisco-srtp-fallback
Supported: Geolocation
Cisco-Guid: 2671977344-0000065536-0000000140-3269726474
Session-Expires: 1800
P-Asserted-Identity: <sip:+1234567890@10.107.28.14>
Remote-Party-ID: <sip:+1234567890@10.107.28.14>;party=calling;screen=yes;privacy=off
Contact: <sip:+1234567890@10.107.28.14:5060;transport=tcp>;isFocus
Max-Forwards: 70
Content-Length: 0

200 OK لى ج س ت ل ل مداخ ن م

SIP/2.0 200 OK
From: <sip:+1234567890@10.107.28.14;x-farend;x-refci=43358625;x-nearendclusterid=eu91;x-nearenddevice=L...>
To: <sip:123456789@10.17.230.4>;tag=ea1f830-0-13c4-5506-90037-22ea55b6-90037
Call-ID: 9f432380-8eb1802c-67f7-c2e4110a@10.107.28.14
CSeq: 101 INVITE
Via: SIP/2.0/TCP 10.107.28.14:5060;branch=z9hG4bK6b0f5120dbe5
Supported: timer
Contact: <sip:123456789@10.17.230.4:5060;transport=TCP>
Session-Expires: 1800;refresher=uas
Content-Type: application/sdp

Content-Length: 119

v=0
o=VRSP 0 0 IN IP4 10.10.1.10
s=NICE VRSP
c=IN IP4 127.0.0.1
t=0 0
m=audio 1000 RTP/AVP 0 4 8 9 18
a=recvonly

ACK لاسر ا مت CUCM

01384207.001 |12:53:00.882 |AppInfo |SIPTcp - wait_SdIspiSignal: Outgoing SIP TCP message to 10.17.230.4 [105091,NET]
ACK sip:123456789@10.17.230.4:5060;transport=TCP SIP/2.0
Via: SIP/2.0/TCP 10.107.28.14:5060;branch=z9hG4bK6b1013a924b6
From: <sip:+1234567890@10.107.28.14;x-farend;x-refci=43358625;x-nearendclusterid=eu91;x-nearenddevice=L...>
To: <sip:123456789@10.17.230.4>;tag=ea1f830-0-13c4-5506-90037-22ea55b6-90037
Date: Mon, 10 Apr 2017 12:53:00 GMT
Call-ID: 9f432380-8eb1802c-67f7-c2e4110a@10.107.28.14
User-Agent: Cisco-CUCM10.5
Max-Forwards: 70
CSeq: 101 ACK
Allow-Events: presence
Content-Type: application/sdp
Content-Length: 232

v=0
o=CiscoSystemsCCM-SIP 46366 1 IN IP4 10.107.28.14
s=SIP Call
c=IN IP4 10.106.242.1
b=TIAS:0
b=AS:0
t=0 0
m=audio 7000 RTP/AVP 8 101
a=rtpmap:8 PCMA/8000
a=sendonly
a=rtpmap:101 telephone-event/8000
a=fmtp:101 0-15

مقر ل اري خا لص تي لي م ع ل ا

لي م ع ل ا لص تي ل ا دي ع و MOH ب ا ق ح ال ه ل اص ت ا ع ط ق ن ي م ت ، MOH ل ا ر C P م ذ ف ن م ع م ت س ي ل ا ص ت ا ل ا م ق ر ب ا ر ي خ ا ل ا م ع ل ا ل ا ص و ت ل .

01384484.001 |12:53:04.609 |AppInfo |ARBTRY-ConnectionManager-wait_MediaConnectRequest(43358626,43358626)
01384484.002 |12:53:04.609 |AppInfo |ARBTRY-ConnectionManager- storeMediaInfo(CI=43358626): EXISTING E
01384484.003 |12:53:04.609 |AppInfo |ARBTRY-ConnectionManager- storeMediaInfo(CI=43358627): EXISTING E

CUCM لاسر SDL HTTP

ةياهنلل (قفاوم) 200 OK ةعاسلا دعب ال ليجستلا عدبل SDL HTTP لاسر ل CUCM لسري ال
ديعبلا يفرطال زاوجل ةوعدو ةبقرقلا

LCP ليجستل SDL HTTP لاسر

```
01384808.000 |12:53:04.672 |SdlSig |SdlHTTPReq |wait |SdlHTTPService(2,100,6,1) |CayugaInterface(2,100,
<soapenv:Envelope xmlns:soapenv="http://www.w3.org/2003/05/soap-envelope">
<soapenv:Body>
<RequestXmfConnectionMediaForking xmlns="http://www.cisco.com/schema/cisco_xmf/v1_0">
<msgHeader>
<transactionID>Cisco:UCM:CayugaIf:1:69</transactionID>
<registrationID>C094:XMF:Unified CM 10.5.2.12901-1:1</registrationID>
</msgHeader>
<callID>42</callID>
<connID>554</connID>
<action>
<enableMediaForking>
<nearEndAddr>
<ipv4>10.17.230.5</ipv4>
<port>42095</port>
</nearEndAddr>
<farEndAddr>
<ipv4>10.17.230.5</ipv4>
<port>42094</port>
</farEndAddr>
<preserve>true</preserve>
</enableMediaForking>
</action>
</RequestXmfConnectionMediaForking>
</soapenv:Body>
</soapenv:Envelope>
```

```
01384843.001 |12:53:04.674 |AppInfo |Recording::- (0000077) - Media Setup Complete: mRecordingCallInfo
01384843.002 |12:53:04.674 |AppInfo |RCD_RecordingCallInfo::print: resourceInfo
01384843.003 |12:53:04.674 |AppInfo |RCD_ResourceInfo::print: nodeId=2
01384843.004 |12:53:04.674 |AppInfo |RCD_ResourceInfo::print: bNum
01384843.005 |12:53:04.674 |AppInfo |RCD_Utility::printCcPtyNum: CcPtyNum contains only Directory Number
01384843.006 |12:53:04.674 |AppInfo |RCD_RecordingCallInfo::print: recordedPartyInfo
01384843.007 |12:53:04.674 |AppInfo |RCD_RecordedPartyInfo::print: ssAe
01384843.008 |12:53:04.674 |AppInfo |RCD_Utility::printSsAe: ss=43358625, nodeId=2
01384843.009 |12:53:04.674 |AppInfo |RCD_RecordedPartyInfo::print: partyNum
01384843.010 |12:53:04.674 |AppInfo |RCD_Utility::printCcPtyNum: CcPtyNum contains only Directory Number
01384843.011 |12:53:04.674 |AppInfo |RCD_RecordedPartyInfo::print: deviceName = LCP_47483708

01384843.023 |12:53:04.674 |AppInfo |RCD_Utility::printCcPtyNum: CcPtyNum contains only Directory Number
01384843.024 |12:53:04.674 |AppInfo |RCD_RecorderPartyInfo::print: partition = 812fe5de-3a9b-4d67-9fdd-
```

ةلص تاذا تامولعم

- http://www.cisco.com/c/en/us/td/docs/voice_ip_comm/cust_contact/contact_center/mediasense/10/srnd/CUMS_BK_MC36D963_00_mediasense-srnd_chapter_0111.html
- <http://www.cisco.com/c/en/us/td/docs/ios-xml/ios/voice/cube/configuration/cube-book/voicube-uc-gateway-services.html>
- <http://www.cisco.com/c/en/us/td/docs/ios-xml/ios/voice/cube/configuration/cube-book/voicubenetwk-based.html>
- [تادنتس مل او ينقت لامل معدلا - Cisco Systems](#)

ةمچرتل هذه لوج

ةللأل تاي نقتل نمة ومة مادختساب دن تسمل اذة Cisco تمةرت
ملاعلاء انء مء مء ف نمة دختسمل معد و تمة مء دقتل ةر شبل او
امك ةق قء نوك ت نل ةللأل ةمچرت لصف أن ةظحال مء ءرء. ةصاأل مء تءل ب
Cisco ةللخت. فرتمة مچرت مء دقء ةللأل ةفارتحال ةمچرتل عم لاعل او
ىل إأمءءاد ءوچرلاب ةصوءو تامةرتل هذه ةقء نء اهءل وئس م Cisco
Systems (رفوتم طبارل) ةلصلأل ةزءل ءنلأل دن تسمل