

# لوصول طاقن ىلع IPv6 تاداع| نيوكت WAP131 و WAP351

## فدهل

تنترنال ربع رورملا ةكره هيجوتل مدختسملا IP لوكوتوربل ذيفنت شحأ وه IPv6 لادبتسال هميمصت مت دقو ةدودحملا IP ناوع ةحاسم رادصإ عم IPv6 لوكوتوربل لماعتى (IP). تنترنال لوكوتوربل نم عبارلا رادصإلا

مادختسال WAP131 و WAP351 ةزهجأ نيوكت ةيفيك حيصوت وه ةلاقملا هذه نم فدهل IPv6 قفنو IPv6 نيوانع

## قيبطتلل ةلباقلا ةزهجال

·WAP131

·WAP351

## جماربل رادصإ

·V1.0.0.39

## IPv6 ناوع تاداع| نيوكت

دادع| ىل لقتناو بيولا نيوكتل ةدعاسملا ةادال ىل لوخدلا ليجستب مق 1. ةوطخلا IPv6 دادع| ةحفص رهظت. LAN>IPv6

### IPv6 Setting

**IPv6 Address**

IPv6 Connection Type:  DHCPv6  
 Static IPv6

IPv6 Administrative Mode:  Enable

IPv6 Auto Configuration Administrative Mode:  Enable

Static IPv6 Address:  (XXXX:XXXX:XXXX:XXXX:XXXX:XXXX:XXXX:XXXX)

Static IPv6 Address Prefix Length:  (Range: 0 - 128, Default: 0)

Static IPv6 Address Status:

IPv6 Autoconfigured Global Addresses:

IPv6 Link Local Address:

Default IPv6 Gateway:  (XXXX:XXXX:XXXX:XXXX:XXXX:XXXX:XXXX:XXXX)

IPv6 Domain Name Servers:  Dynamic  
 Manual

(XXXX:XXXX:XXXX:XXXX:XXXX:XXXX:XXXX:XXXX)

(XXXX:XXXX:XXXX:XXXX:XXXX:XXXX:XXXX:XXXX)

لالخ نم IPv6 ناونع ىل WAP لوصح ةيفيك رتخأ، IPv6 لاصتا عون لقق ي في 2. ةوطخل قباطملا وي دارلا رز ديدحت.

### IPv6 Address

IPv6 Connection Type:  DHCPv6  
 Static IPv6

IPv6 Administrative Mode:  Enable

IPv6 Auto Configuration Administrative Mode:  Enable

Static IPv6 Address:  (XXXX:XXXX:XXXX:XXXX:XXXX:XXXX:XXXX:XXXX)

Static IPv6 Address Prefix Length:  (Range: 0 - 128, Default: 0)

Static IPv6 Address Status:

ي لالتلا وحنلا ىل ةحاتملا تارايلخا ديدحت متي:

· DHCPv6 مداخل ةطساوب ناونعلا نييعت متي — DHCPv6.

· ايودي IPv6 ناونع لخدأ — تباطل IPv6.

ي ف بغرت تنك اذا يرا دلل IPv6 عضوب ةصاخلا رايلخالا ةناخ دح (يرايلخا). 3. ةوطخل WAP ىل IPv6 ةرادا لوصو نيكم مت.

**IPv6 Address**

IPv6 Connection Type:  DHCPv6  
 Static IPv6

IPv6 Administrative Mode:  Enable

IPv6 Auto Configuration Administrative Mode:  Enable

Static IPv6 Address:  (xxxx:xxxx:xxxx:xxxx:xxxx:xxxx:xxxx:xxxx)

Static IPv6 Address Prefix Length:  (Range: 0 - 128, Default: 0)

تنك اذا IPv6 ل ئاقولت ل نيوكت ل ةراد ءضو راي تخال ءناخ دء (يراي تءا). 4 ءو طءال تانال ء لال ء نم ه ءصا ءال ءباوبل او IPv6 نيوان ء ءل ء فر ءل ل WAP ني ءم ء ي ف ب ءر ء ءل ءال ءبش ل ذف نم ءل ء اءل ب ءسا م ء ي ءل ء ءءوم ل (LAN).

**IPv6 Address**

IPv6 Connection Type:  DHCPv6  
 Static IPv6

IPv6 Administrative Mode:  Enable

IPv6 Auto Configuration Administrative Mode:  Enable

Static IPv6 Address:  (xxxx:xxxx:xxxx:xxxx:xxxx:xxxx:xxxx:xxxx)

Static IPv6 Address Prefix Length:  (Range: 0 - 128, Default: 0)

ن ءاس IP ل ءل ءد 2 ءو طء ي ف ي ءي ءات اس ن ءاس IPv6 تن ا ي ءت ني ن ا. 5 ءو طءال ءو طءال ي ف DHCPv6 ءي ءت م ءا ا. ل ءم ناو ن ء IPv6 ي ءي ءات اس ن ءاس ل ي ف ي ءي ءات اس ن ءو طءال ءه ءي طء ءن ءم ي ف 2.

**IPv6 Address**

IPv6 Connection Type:  DHCPv6  
 Static IPv6

IPv6 Administrative Mode:  Enable

IPv6 Auto Configuration Administrative Mode:  Enable

Static IPv6 Address:  (xxxx:xxxx:xxxx:xxxx:xxxx:xxxx:xxxx:xxxx)

Static IPv6 Address Prefix Length:  (Range: 0 - 128, Default: 0)

IPv6 ناو ن ءل ءءاب ل ل و ط ل ءءاف 2 ءو طءال ي ف ءب ا IPv6 ءي ءت ب ءم ءا ا. 6 ءو طءال ناو ن ء نم ءبش ل ءء ءءاب ل ءه ءء. ءب ا ل IPv6 ناو ن ءءاب ل و ط ل ءء ي ف ءب ا ل DHCPv6 ءي ءت م ءا ا. 128 ءل ا 0 وه ءءم ل IPv4 نم ءي ءرف ءبش ءان ءل ءءام ي وه IP ءو طءال ءه ءي طء ءن ءم ي ف 2 ءو طءال ي ف.

**IPv6 Address**

IPv6 Connection Type:  DHCPv6  Static IPv6

IPv6 Administrative Mode:  Enable

IPv6 Auto Configuration Administrative Mode:  Enable

Static IPv6 Address:  (xxxx:xxxx:xxxx:xxxx:xxxx:xxxx:xxxx:xxxx)

Static IPv6 Address Prefix Length:  (Range: 0 - 128, Default: 0)

تالاحال ضرع متي دق . تباثل IPv6 ناونع ةلاح تباثل IPv6 ناونع ةلاح لققح يطعي ةيلات:

ةيلاحملا ةكبشلا ىلع ديرف تباثل ناونعلا نأ نم ققحتلا مت — ليغشتلا ديقي . مادختسالا لباقو (LAN).

هذه يف امنيب . ةكبشلا ىلع درفتلل تباثل ناونعلا نم ققحتلا متي — يئدبم . مادختسالا لباق ريغ ناونعلا نوكي ، ةلاحلا

ناونعلا ليغشت متي مل وأ تباثل IP ناونع نييعت متي مل — (ةميق دجوت ال) غراف . نيعملا

عيمج درسب IPv6 ل ايئاقلا اهنيوكت متي تال ةيمومعلا نيوانعلا لققح موقيسي . WAP زاوجل ايئاقلا اهنييعت متي تال IPv6 نيوانع

طابترالا لباق نم مدختسملا IPv6 ناونع IPv6 طابترالا يلاحملا ناونعلا لققح ضرعي ل راوچال فاشتك ةيلمع مادختساب هنييعت متي ونيوكتلل لباق ريغ وهو . يلاحملا IPv6.

ةرابع لققح يف IPv6 ناونع لخدأف ، 2 ةوطخلا يف تباثل IPv6 ديحتب تمق اذا . 7 ةوطخلا ىلى ليطختلا متيس الو ، يضارثفالا ةرابعلا ناونعك همادختسال ةيضارثفالا IPv6 ىلى ليطختلا 8 ةوطخلا

IPv6 Link Local Address: fe80::2a34:a2ff:fe4a:6d0/64

Default IPv6 Gateway:  (xxxx:xxxx:xxxx:xxxx:xxxx:xxxx:xxxx:xxxx)

IPv6 Domain Name Servers:  Dynamic  Manual

(xxxx:xxxx:xxxx:xxxx:xxxx:xxxx:xxxx:xxxx)

(xxxx:xxxx:xxxx:xxxx:xxxx:xxxx:xxxx:xxxx)

تالاحملا عامسأ مداوخ لققح نم راخلا رزرتخأ ، 2 ةوطخلا يف DHCPv6 ترتخأ اذا . 8 ةوطخلا DNS مداوخ صيصخت متي نأ ديرت فيك ةفرعملا IPv6

IPv6 Autoconfigured Global Addresses:

IPv6 Link Local Address: fe80::2a34:a2ff:fe4a:530/64

Default IPv6 Gateway:  (xxxx:xxxx:xxxx:xxxx:xxxx:xxxx:xxxx:xxxx)

IPv6 Domain Name Servers:

Dynamic

Manual

(xxxx:xxxx:xxxx:xxxx:xxxx:xxxx:xxxx:xxxx)

(xxxx:xxxx:xxxx:xxxx:xxxx:xxxx:xxxx:xxxx)

يـلـاتـلـا وحنـلـا يـلـع ةحـاتـمـلـا تـارـايـخـلـا دـيـدـحـت مـتـي:

لـالـخ نـم يـكـيـمـانـيـد لـكـشـب اـهـيـلـع فـرـعـتـلـا مـتـي — ةـيـكـيـمـانـيـد لـا DNS ءامـسـا مـداوـخـ DHCPv6.

ةـرفـوتـمـلـا لـوقـحـلـا يـف IPv6 لـ DNS ءامـسـا يـمـداخـ يـلـا لـصـيـ ام اـيـودـي دـح — يـودـي:

يـمـداخـ لـخـدأفـ، 1 ةـوطـخـلـا يـف تـبـاث IPv6 وـا 8 ةـوطـخـلـا يـف يـودـي تـدـحـ دق تـنـك اذـا 9 ةـوطـخـلـا ةـوطـخـلـا هـذـه يـطـخـت كـنـكـمـي، اـلـا وـ. ةـرفـوتـمـلـا لـوقـحـلـا يـف IPv6 DNS مـسـا

Default IPv6 Gateway:  (xxxx:xxxx:xxxx:xxxx:xxxx:xxxx:xxxx:xxxx)

IPv6 Domain Name Servers:

Dynamic

Manual

(xxxx:xxxx:xxxx:xxxx:xxxx:xxxx:xxxx:xxxx)

(xxxx:xxxx:xxxx:xxxx:xxxx:xxxx:xxxx:xxxx)

## ISATAP مـادـخـتـسـاب IPv6 قـفـن نيـوكـت

عـقـومـلـا لـخـاد يـئـاقـلـتـلـا قـفـنـلـا ةـنـونـع لـوكـوتـوربـ WAP 131 وـ WAP 351 ةـزـهـجـا مـعـدـت IPv4 مزح لـخـاد اـهـنـيـمـضـت مـتـي يـتـلـا IPv6 مزح لـاسـرا نـم ISATAP WAP نـكـمـت (ISATAP) يـفـيـضـمـب WAP لـصـتـي نـا نـكـمـي، لـوكـوتـوربـلـا اذـه مـادـخـتـسـاب ةـيـلـحـمـلـا ةـكـبـشـلـا رـبـع IPv6 مـعـدـت مـهـب ةـلـصـتـمـلـا LAN ةـكـبـش نـكـت مـل اذـا يـتـح دـعـب نـع IPv6.

يـلـع هـيـلـع ISATAP نـيـكـمـت مـت هـجـوم وـا يـفـيـضـم لـيـصـوت بـحـي. ISATAP لـيـمـعـك WAP لـمـعـي وـ RV180 يـلـع ISATAP لـوح تـامـولـعـمـلـا نـم دـيـزـمـل. قـفـن ءاشـنـال ةـيـلـحـمـلـا ةـكـبـشـلـا لـخـاد (ISATAP) يـئـاقـلـتـلـا قـفـنـلـا لـوكـوتـوربـ ةـنـونـع قـفـن نيـوكـت يـلـا عـجـرا، RV180W، [RV180 وـ RV180W تـاهـجـوم يـلـع عـقـومـلـا](#).

عـضـولـا نـكـمـي نـا تـنـا دـيـري نـا enable رايـتـخـالـا ةـنـاخ دـح، ISATAP ةـلـح لـقـح يـف 1. ةـوطـخـلـا رـبـع WAP نـم IPv6 رورم ةـكـرـح لـقـنـب حـمـسـيـس اذـه وـ. WAP زاهـج يـلـع ISATAP لـيرادـالـا ةـكـبـش IPv4.

**IPv6 Tunnel**

ISATAP Status:  Enable

ISATAP Capable Host:  (xxx.xxx.xxx.xxx / Hostname Max 253 characters, Default: isatap)

ISATAP Query Interval:  Sec (Range: 120-3600, Default: 120)

ISATAP Solicitation Interval:  Sec (Range: 120-3600, Default: 120)

ISATAP IPv6 Link Local Address:

ISATAP IPv6 Global Address:

ففيضم رداق *isatap* لاي فديدخت جاحسم *isatap* لاي نم مسإ DNS وأ ناونعلا تلخد 2. ةوطخلال "isatap" يه ةيضا رتفالال ةميقيلا لاي.

**IPv6 Tunnel**

ISATAP Status:  Enable

ISATAP Capable Host:  (xxx.xxx.xxx.xxx / Hostname Max 253 characters, Default: isatap)

ISATAP Query Interval:  Sec (Range: 120-3600, Default: 120)

ISATAP Solicitation Interval:  Sec (Range: 120-3600, Default: 120)

ISATAP IPv6 Link Local Address:

ISATAP IPv6 Global Address:

ةلواحمل DNS تامالعتسا لاسرا WAP لىل عاهي فبجي يتلا تارملا ددع ديدحتل 3. ةوطخلال ينمزلال لصاللا لقح يفي يناوثلابل اتقو لخدأ IP، ناونع يفي ISATAP فيضم مسال لحي 3600 لىل 120 نم وه حلصال قاطنلا. ISATAP مالعتسال

**IPv6 Tunnel**

ISATAP Status:  Enable

ISATAP Capable Host:  (xxx.xxx.xxx.xxx / Hostname Max 253 characters, Default: isatap)

ISATAP Query Interval:  Sec (Range: 120-3600, Default: 120)

ISATAP Solicitation Interval:  Sec (Range: 120-3600, Default: 120)

ISATAP IPv6 Link Local Address:

ISATAP IPv6 Global Address:

تارملا ددع ددح، ISATAP قي رط نع شحبلل ينمزلال لصاللا لقح يفي 4. ةوطخلال ISATAP تاهجوم لىل هجوم بلط لئاسر لاسرا WAP زاغ لىل عاهي يتلا (يناوثلابل) بلط لئاسر WAP زاغ لسري. DNS مالعتسا لئاسر لالخد نم WAP اهفشتك ييتلا ةيناث 120 يه ةيضا رتفالال ةميقيلا. طشن ISATAP هجوم دجوي ال ام دنع طقف هجوملا

**IPv6 Tunnel**

ISATAP Status:  Enable

ISATAP Capable Host:  (xxx.xxx.xxx.xxx / Hostname Max 253 characters, Default: isatap)

ISATAP Query Interval:  Sec (Range: 120-3600, Default: 120)

ISATAP Solicitation Interval:  Sec (Range: 120-3600, Default: 120)

ISATAP IPv6 Link Local Address:

ISATAP IPv6 Global Address:

ناونعو IPv6 ISATAP طابترال يلحمل ناونعلا ضرع متيس، ققنلال عاشنإ دنع: **ةظحال**

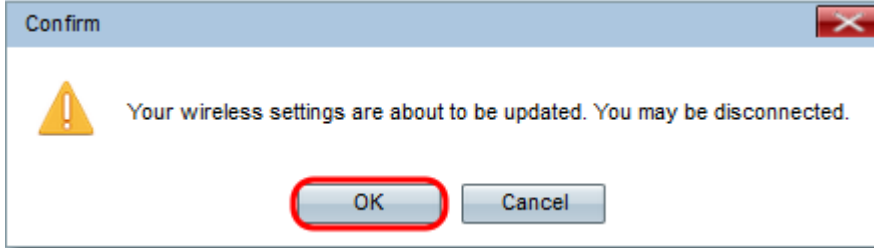
ةحفصلال ىلع ماعل IPv6 ISATAP.

لباق ريغ وهو كب صاخل يلم IPv6 ناونع وه ISATAP IPv6 طابترال يلم ناونعلا ةقطنملا ةكبش تالاصتال ناونعلا اذه مادختسا متي .هيجوتلل

ايملاع هيجوتلل لباق وهو كب صاخل يلم IPv6 ناونع وه يلماعل IPv6 ISATAP ناونع تارتنال رورم ةكحل مدختسيو

تاريغتلا ظفحل ظفح قوف رقنا 5 ةوطخلا

تادادع نأ نم و لاصتال عطق ةينام نم كرىذحتل ديكأت راطا رهظي فوس 6 ةوطخلا ةعباتم لل "قف اوم" قوف رقنا .ثيذحتلا كشو ىلع يكلساللا



ةمچرتل هذه ل و ح

ةلأل تاي نقتل ن م ة و مچ م ادخت ساب دن تسم ل ا اذ ه Cisco ت مچرت  
م ل ا ل ا ا ن ا ع مچ م ف ن م دخت س م ل م عد و ت م م م دقت ل ة م ش ب ل و  
م ك ة ق ق د ن و ك ت ن ل ة ل ا ة مچرت ل ض ف ا ن ا ة ظ ح ا ل م م چ ر م . ة ص ا خ ل م ه ت غ ل ب  
Cisco م ل خ ت . ف ر ت م م مچرت م ا ه م د ق م م ل ا ة م ف ا ر ت ح ا ل ا ة مچرت ل ا م ل ا ح ل ا و ه  
ل ا ا م ا د ا د ع و چ ر ل ا ب م ص و ت و ت ا مچرت ل ا ه ذ ه ة ق د ن ع ا ه ت م ل و ئ س م Cisco  
Systems م ل ص ا ل ا م ط ب ا ر ل ا ) م ل ص ا ل ا م ل و ئ س م ل ا د ن ت س م ل ا