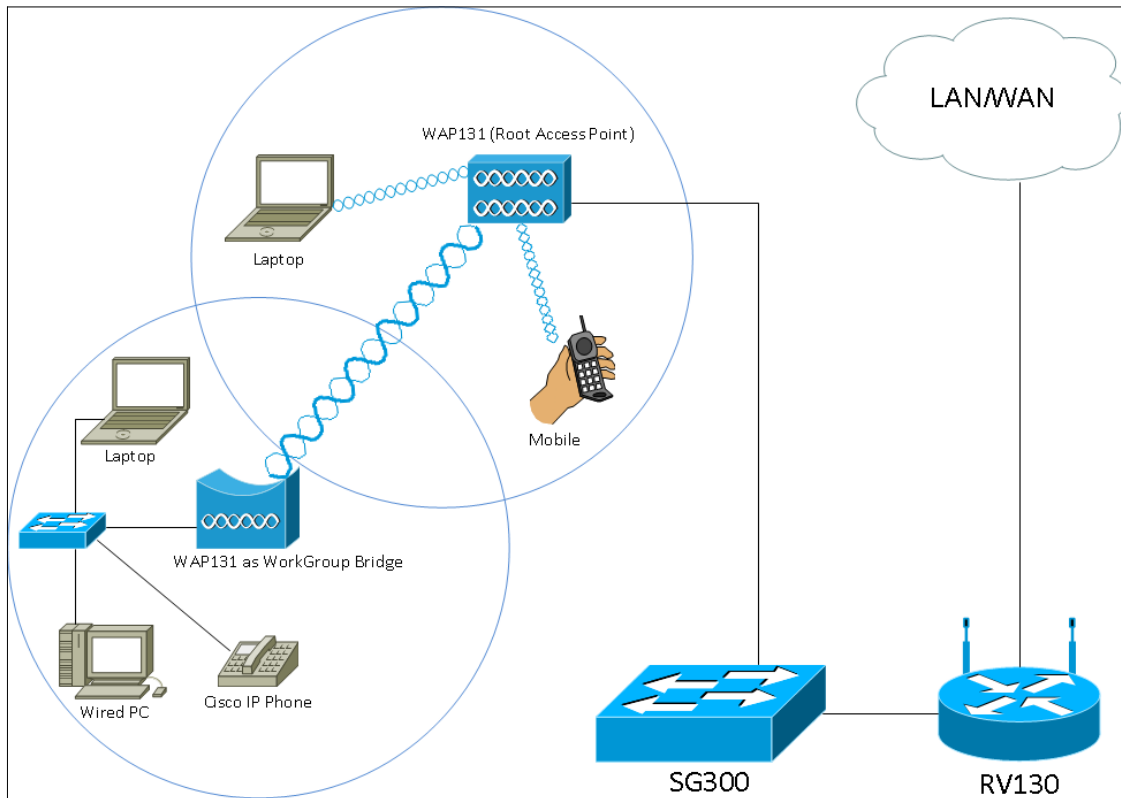


لوصلو ةطقن ىلع لمعل ةومجم رسج نيوكت WAP131

فدهلا

ليصوت ةينام (WAP) ةيكلساللا لوصول ةطقنل "لمعل ةومجم رسج" ةزيم حيتت رسج عضوب ةلصتلم ةيكلساللا LAN ةكبشو ديعب ليعم نيبتانايبال رورم ةكرح، لوصول ةطقن ةهجاو مساب ةديعبال ةهجاو اب طبترم ال WAP زاغ فرعي. لمعل ةومجم ةيساسال ةينبال ةهجاو مساب ةيكلساللا LAN ةكبشب طبترم ال زاغال ىلع قلطيو. WAP131 ل لصفم ال رسجال ل ح وه (WDS) يكلساللا عيزوتل ماظن نا نم مغرل ىلع ةرفوتم ريغ WDS ةزيم نوكت امدنع لمعل ةومجم رسج عضوب حصني هناف.



ةيفيك ىرتل WDS رسج ةزيم لمعت ال، لمعل ةومجم رسج ةزيم نيكت دنع :**ةطحال**م [ىلع \(WDS\) يكلساللا عيزوتل ماظن رسج نيوكت](#) ةلاقم ال ىل عجا، WDS رسج نيوكت [WAP131 و WAP351](#).

لوصلو ةطقن ىلع لمعل ةومجم رسج نيوكت ةيفيك حرش وه دنتسمل اذ ه نم فدهلا WAP131.

قيبطتلل ةلباقلا ةزهجال

·WAP131

جماربال رادصا

·1.0.3.4

لمعالجة وجمع رسج نيوكت

لإطاعة لآح في WAP في عيجمت لل نيكم ت بجي، لمعالجة وجمع رسج نيكم ت: **عظالم** عيجم يوتحت نأ بجي. تاع وجمع لل نيكم ت لدحاو عطقن دادع لإطاعة لل آتحت، عيجمت لل عيجمت لل عيجمت لل تاداع لإل ع لمعالجة وجمع رسج في كراشت ي لل WAP عزه أ:

ويدارل:

IEEE 802.11 عضو:

عانقلل ضيرع لل يدرت لل قاطن لل:

(ايئاق لت نسحت سم ريغ) عانقلل:

هذه نيوكت لل. ويدرل تاداع لإ نع شحبا، اهسفن في عزه أ لك في تاداع لإ هذه نأ نامضل [طاقن لل ع عيس أس أة كلس ال لل ويدرل تاداع لإ نيوكت](#) عاقم لل لل عجرا، تاداع لإ [WAP131 و WAP351 لوصو](#).

> **كلس ال رتخاو بيولا عئيه تل ععاسم لل عأال لل لل لوخدل ليجستب مق 1. عوطخل** لمعالجة وجمع رسج عحفص رهظت. لمعالجة وجمع رسج:

WorkGroup Bridge Mode: Enable

Radio Setting Per Interface

Select the radio interface first, and then enter the configuration parameters.

Radio: Radio 1 (2.4 GHz)
 Radio 2 (5 GHz)

Infrastructure Client Interface

SSID: (Range: 2-32 Characters)

Security:

VLAN ID: (Range: 1 - 4094, Default: 1)

Connection Status: Disconnected

Access Point Interface

Status: Enable

SSID: (Range: 2-32 Characters)

SSID Broadcast: Enable

Security:

MAC Filtering:

VLAN ID: (Range: 1 - 4094, Default: 1)

ةزيم نيكمتل لمعالا ةومجم رسج عضو ل قح يف نيكمت رايتخالالا ةناخ ددح. 2 ةوطخال رسج لمعالا ةومجم رسج.

WorkGroup Bridge Mode: Enable

Radio Setting Per Interface

Select the radio interface first, and then enter the configuration parameters.

Radio: Radio 1 (2.4 GHz)
 Radio 2 (5 GHz)

ويدارلا تادادع

رسجك ويدارلا دحأ نيوكتب موقت ام دنع. لمعالا ةومجم رسجل ويدارلا ةهجاو ددح. 1 ةوطخال ددرتلا تاقاطن عم ويدارلا تاهجاو قفاوتت. لمعي لظي رخآلا ويدارلا نإف، لمع ةومجم نل. نيكتفلتخم ويدار نيتهجاو ىلع ثبلل زهجم WAP131 نإ. WAP131 نم يكلساللا ىرخآلا ىلع ويدار ةهجاو تادادع نيوكت رثؤي.

WorkGroup Bridge Mode: Enable

Radio Setting Per Interface

Select the radio interface first, and then enter the configuration parameters.

Radio: Radio 1 (2.4 GHz) Radio 2 (5 GHz)

Infrastructure لي جمع ةه جاو

SSID لوط حوارتي نأ بجي. SSID لقح يف (SSID) ةمدخال ةومجم فرع م سا لخدأ. 1 ةوطخل افرح 32 و 2 ني ب.

Infrastructure Client Interface

SSID: Infrastructure Client SSID (Range: 2-32 Characters)

Security: None

VLAN ID: 1 (Range: 1 - 4094, Default: 1)

Connection Status: Disconnected

ةمئاقلا نم قفدتلل WAP زاغ يلع لي جمع ةطحم ةقداصل مل نامأل عون رتخأ. 2 ةوطخل نام ةلدسن مل.

Infrastructure Client Interface

SSID: TestClient SSID (Range: 2-32 Characters)

Security: None

VLAN ID: (Range: 1 - 4094, Default: 1)

Connection Status: Disconnected

يلالاتلا وحنلا يلع ةحاتملا تارايلخلال دي دحت متي:

لقتناف ،اذه ترتخأ اذا .ةيضا رتفالال ةميقلال يه هذه .نامأل اب وأ حوتفم نامأ — ةيش ال [14 ةوطخلال](#) يل.

افرح 63 يل 8 نم اه لوط حيتافم WPA Personal — WPA Personal م عدي نأ نكمي . يصوي WPA2 ل (AES) مدقتملا ريفشتلا راي عم و WPA ل RC4 وه ريفشتلا بولسا ، اذه ترتخأ اذا .ةيلاعف رثكأ ريفشت راي عم يلع يوتحي هنأل WPA2 راي عم مادختساب [3 ةوطخلال](#) يل لقتنا

يصوملا ني ماتلا وه WPA Personal نم ام دقت رثكأ WPA Enterprise — WPA Enterprise نام أو (PEAP) مي حملا عسوتملا ةقداصل مل لو كوتورب مدختسي وه . ةقداصل مل هب [5 ةوطخلال](#) يل لقتنا ، اذه ترتخأ اذا . (TLS) لقنلا قبط

ي صخش WPA

يذل WPA ريفشت عون دي دحتل WPA2-AES وأ WPA-TKIP راي تخالال ةناخ دح [3 ةوطخلال](#)

صاخالل ةيكللساللا تادعملل لك تنالك اذا .ةيساسألل ةينبلل لي مع ةهجاو هم دختستس تنالك اذا . WPA2-AES ل ةيساسألل ةينبلل لي مع ناما ني يعتب مقف ، WPA2 معدت كب ةيكللساللا ةكبشلا ةزهجا نم اهريغو PDA لثم ةيكللساللا كتزهجا ضعب WPA-TKIP ددح WPA-TKIP عم طقف ةلصتم ةريغصلا

Infrastructure Client Interface

SSID: (Range: 2-32 Characters)

Security:

WPA Versions: WPA-TKIP WPA2-AES

Key: (Range: 8-63 Characters)

VLAN ID: (Range: 1 - 4094, Default: 1)

Connection Status: Disconnected

حاتفملا لوط حوارتي نأ بجي .حاتفملا لقح يف WPA ريفشنت حاتفم لخدأ .4 ةوطخلل [14. ةوطخلل](#) ي طخت .افرح 63 و 8 ني

Infrastructure Client Interface

SSID: (Range: 2-32 Characters)

Security:

WPA Versions: WPA-TKIP WPA2-AES

Key: (Range: 8-63 Characters)

VLAN ID: (Range: 1 - 4094, Default: 1)

Connection Status: Disconnected

زياربرت ن | WPA

يذل WPA ريفشنت عون ديدحتل WPA2-AES و WPA-TKIP راي تخاللا ةناخ ددح [5. ةوطخلل](#) صاخالل ةيكللساللا تادعملل لك تنالك اذا .ةيساسألل ةينبلل لي مع ةهجاو هم دختستس تنالك اذا . WPA2-AES ل ةيساسألل ةينبلل لي مع ناما ني يعتب مقف ، WPA2 معدت كب يتناخ نم ققحتف ، WPA-TKIP ب ال لي صوتلا عيطتست ال ةيكللساللا كتزهجا ضعب WPA2 ب WPA2 ةزهجا لصتتس ، ني وكتلا اذه يف . WPA2-AES و WPA-TKIP راي تخاللا WPA ب كب ةصاخالل WPA ةزهجا لصتتسو

Infrastructure Client Interface

SSID: (Range: 2-32 Characters)

Security:

WPA Versions: WPA-TKIP WPA2-AES

EAP Method: PEAP TLS

Username:

Password:

VLAN ID: (Range: 1 - 4094, Default: 1)

Connection Status: Disconnected

لو كوتورب حنمي TLS ءاقتنا رز وأ PEAP رز اما ددح، EAP ةقيرط ل قح يف 6. ةوطخلال ني مدختسم الامسا تحت يكلسال مدختسم لك (PEAP) يمحمل اسوتملا ةقداصملا ةقبط ناما بلطتي AES ريفشتلال ريعام معدت يتال WAP ل ةيدرفال رورملا تاملك و تددح اذا لوصولا قح هحنم متيل ةيفاضا ةداهش مدختسم لك لنوكي نا (TLS) لقنلال PEAP، ةوطخلال [14](#) لىل لقتنا.

Infrastructure Client Interface

SSID: (Range: 2-32 Characters)

Security:

WPA Versions: WPA-TKIP WPA2-AES

EAP Method: PEAP TLS

Username:

Password:

VLAN ID: (Range: 1 - 4094, Default: 1)

Connection Status: Disconnected

ل اجم ةم لك و username ل يف ةم لك و username ل تلخد 7. ةوطخلال

Infrastructure Client Interface

SSID: (Range: 2-32 Characters)

Security:

WPA Versions: WPA-TKIP WPA2-AES

EAP Method: PEAP

TLS

Username:

Password:

VLAN ID: (Range: 1 - 4094, Default: 1)

Connection Status: Disconnected

لقن لوكوتورب. لقن لوكوتورب ل قح ي ف **TFTP** و **HTTP** ءاقتنا رارزا ام ددح. 8 ةوطخلا
(FTP) تافل ل قن لوكوتورب نم ا ريغ طسبم رادصا وه (TFTP) طسبم ل تافل ل
ن ي ا ه ل ع قداصم ل ءزه ا ل ا و ا ج ا ر ب ل ا ع ي ز و ت ل ي س ا س ا ل ك ش ب ا ه ا د خ ت س ا م ت ي و
ة ق د ا ص م ل م ع ر ا ط ا (HTTP) ي ب ع ش ت ل ا ص ن ل ل ا ق ن ل و ك و ت و ر ب ر ف و ي . ت ا ك ر ش ل ل ت ا ك ب ش
ل م ع ر ا ط ا ر ي ف و ت ل ل ي م ع ل ل ب ق ن م ه ا د خ ت س ا ن ك م ي ا ط ي س ب ة ب ا ج ت س ا ن ا ي ب ت س ا
ل 11 ةوطخلا ل ا ل ي ط خ ت ل ا ب م ق ف ، **TFTP** د ي د ح ت ب ت م ق ا ذ ا . ة ق د ا ص م ل

Infrastructure Client Interface

SSID: (Range: 2-32 Characters)

Security:

WPA Versions: WPA-TKIP WPA2-AES

EAP Method: PEAP

TLS

Identity:

Private Key:

Certificate File Present:

Certificate Expiration Date:

Transfer Method: HTTP

TFTP

Filename: mini_httpd.pem

VLAN ID: (Range: 1 - 4094, Default: 1)

Connection Status: Disconnected

ةداهشلا فلم لققح علم متيسف ، WAP ىلع لعفلاب ادوجوم ةداهشلا فلم ناك اذا :ةظحالم
اهنإف الو .لعفلاب ةلصل تاذ تامولعملاب ةداهشلا ةيخالص ءاتنا خيرتو دوجوملا
ةغراف نوكتس .

HTTP

فلملا يوتحي نأ بجي .هديحتو صيخرت فلم ىلع روثلل ءفصت رزرقنا 9. ةوطخلا
فلملا لوبق متي نلف الو ، (pem .أو .pfx .لثم) بسانملا ةداهشلا فلم قحلم ىلع

Infrastructure Client Interface

SSID: (Range: 2-32 Characters)

Security:

WPA Versions: WPA-TKIP WPA2-AES

EAP Method: PEAP TLS

Identity:

Private Key:

Certificate File Present:

Certificate Expiration Date:

Transfer Method: HTTP TFTP

Filename: mini_httpd.pem


VLAN ID: (Range: 1 - 4094, Default: 1)

Connection Status: Disconnected

14. [ةوطخلا](#) يطخت .ددحمل ةداهشلا فلم ليحتل ليحت ىلع رزرقنا 10. ةوطخلا

Infrastructure Client Interface

SSID: (Range: 2-32 Characters)

Security: 

WPA Versions: WPA-TKIP WPA2-AES

EAP Method: PEAP

TLS

Identity:

Private Key:

Certificate File Present:

Certificate Expiration Date:

Transfer Method: HTTP

TFTP

Filename: mini_httpd.pem

VLAN ID: (Range: 1 - 4094, Default: 1)

Connection Status: Disconnected

ايئاقولت ةداهشلا ءاهتنا خيرات لقحو دوجوملا ةداهشلا فلم لقحلا ثي دجت متيس.

Infrastructure Client Interface

SSID: (Range: 2-32 Characters)

Security:

WPA Versions: WPA-TKIP WPA2-AES

EAP Method: PEAP

TLS

Identity:

Private Key:

Certificate File Present:

Certificate Expiration Date:

Transfer Method: HTTP

TFTP

Filename: mini_httpd.pem

VLAN ID: (Range: 1 - 4094, Default: 1)

Connection Status: Disconnected

TFTP

فلمل مسال قح ي في صيخرتلا فلمب صخال فلمل مسال لخدأ. [11. ةوطخلا](#)

Infrastructure Client Interface

SSID: (Range: 2-32 Characters)

Security:

WPA Versions: WPA-TKIP WPA2-AES

EAP Method: PEAP

TLS

Identity:

Private Key:

Certificate File Present:

Certificate Expiration Date:

Transfer Method: HTTP

TFTP

Filename:

TFTP Server IPv4 Address:

VLAN ID: (Range: 1 - 4094, Default: 1)

Connection Status: Disconnected

ل.ا.ج.م ناووع ل.دان TFTP ل.ا.ف ناووع ل.دان TFTP ل.ا.ت.ل.خ.د. 12 ةوطخ.ل.

Infrastructure Client Interface

SSID: (Range: 2-32 Characters)

Security:

WPA Versions: WPA-TKIP WPA2-AES

EAP Method: PEAP

TLS

Identity:

Private Key:

Certificate File Present:

Certificate Expiration Date:

Transfer Method: HTTP

TFTP

Filename:

TFTP Server IPv4 Address:

VLAN ID: (Range: 1 - 4094, Default: 1)

Connection Status: Disconnected

ددحملا ةداهشلا فلم ليحتل ليحت رزى لع رقنا 13 ةوطخلا

Infrastructure Client Interface

SSID: (Range: 2-32 Characters)

Security:

WPA Versions: WPA-TKIP WPA2-AES

EAP Method: PEAP

TLS

Identity

Private Key

Certificate File Present:

Certificate Expiration Date:

Transfer Method: HTTP

TFTP

Filename

TFTP Server IPv4 Address:

VLAN ID: (Range: 1 - 4094, Default: 1)

Connection Status: Disconnected

داهشلا ةيحالص ءاهتنا خيرات لقحو دوجوملا ةداهشلا فلم لقحلا شي دحت متيس
ايئاقولت.

Infrastructure Client Interface

SSID: (Range: 2-32 Characters)

Security:

WPA Versions:	<input checked="" type="checkbox"/> WPA-TKIP <input type="checkbox"/> WPA2-AES
EAP Method:	<input type="radio"/> PEAP <input checked="" type="radio"/> TLS
Identity	<input type="text" value="Admin_Sr"/>
Private Key	<input type="text" value="••••••••"/>
Certificate File Present:	<input type="text" value="yes"/>
Certificate Expiration Date:	<input type="text" value="Dec 26 22:09:59 2019"/>
Transfer Method:	<input type="radio"/> HTTP <input checked="" type="radio"/> TFTP
Filename	<input type="text" value="mini_httpd.pem"/>
TFTP Server IPv4 Address:	<input type="text" value="192.168.1.20"/>
<input type="button" value="Upload"/>	

VLAN ID: (Range: 1 - 4094, Default: 1)

Connection Status: Disconnected

ةيساسألأ ةينبلأ ليمع ةهجاول VLAN فرعم لخدأ [14. ةوطخلا](#).

VLAN ID: (Range: 1 - 4094, Default: 1)

Connection Status: Disconnected

لوصول ةطقن ةهجاو

ةهجاو ىلع ليصوتلأ نيكم تل ةلأحلا ل قح يف نيكم ت راي تخال ةناخ دح 1. ةوطخلا لوصول ةطقن.

Access Point Interface

Status: Enable

SSID: (Range: 2-32 Characters)

SSID Broadcast: Enable

Security: +

MAC Filtering:

VLAN ID: (Range: 1 - 4094, Default: 1)

نأ بجي SSID ل قح ي ف لوصول اة طقن ل (SSID) ةم دخل اة و م جم فرع م ل خ دأ 2. ة و ط خ ل ا ف ر ح 32 و 2 ن ب SSID ل و ط ح و ا ر ت ي .

Access Point Interface

Status: Enable

SSID: (Range: 2-32 Characters)

SSID Broadcast: Enable

Security: +

MAC Filtering:

VLAN ID: (Range: 1 - 4094, Default: 1)

دي د ح ت ا غ ل ا ب م ق ف ، ت ا ن ا ي ب ل ا ق ف د ت ل SSID ث ب دي ر ت ال ت ن ك ا ذ ا (ي ر ا ي ت خ ا) 3. ة و ط خ ل ا ا ي ض ا ر ت ف ا ت ن ك م و ه . SSID ث ب ل ق ح ي ف ن ي ك م ت ر ا ي ت خ ا ل ا ة ن ا خ .

Access Point Interface

Status: Enable

SSID: (Range: 2-32 Characters)

SSID Broadcast: Enable

Security: +

MAC Filtering:

VLAN ID: (Range: 1 - 4094, Default: 1)

ز ا ه ج ل ا م د ا خ ل ا ن م ت ا ن ا ي ب ل ا ق ف د ت ل ي م ع ت ا ط ح م ة ق د ا ص م ل ن ا م ا ل ا ع و ن ر ت خ ا 4. ة و ط خ ل ا ن ا م ا ل ا ة ل د س ن م ل ا ة م ئ ا ق ل ا ن م WAP .

Access Point Interface

Status: Enable

SSID: (Range: 2-32 Characters)

SSID Broadcast: Enable

Security:

MAC Filtering:

VLAN ID: (Range: 1 - 4094, Default: 1)

يالاتل وحننلا ىلع ةحاتملا تارايلخا ل ديحت متي

اذا [10 ةوطخلا](#) ي طخت . ةيضا رتفالالا ةميقلالا يه هذه . نامأ الب وأ حوتفم نامأ — ءيش ال . اذه ترتخأ

افرح 63 ىلإ 8 نم اهلوط حيتافم معدني نأ نكميو ويصخش WPA — ي صخش WPA . ريفشت عضو أو (TKIP) ةتقؤملا حيتافملا ةمالس لوكوتورب اما وه ريفشتلا بولسأ ي صوي . (CCMP) ةلتكلا ميسقت ةلاسرة قداصم دوك لوكوتورب مادختساب دادعلا مدقتملا ريفشتلا راي عم وهو ، يوقأ ريفشت راي عم هب نأل CCMP عم WPA2 مادختساب RC4 طقف تب 64 راي عم مدختسي يذلا TKIP راي عمب ةنراقم (AES) .

ارايلخا متي ام ةداعو WPA تارايدصلا ل قح نم ةبولطملا WPA تارايدصلا نم ققحت . 5 ةوطخلا ب ي صوي هنإف ال او ، WPA2 ةي نعمل ال WAPs لوصولا طاقن ضع ب معدت مل اذا طقف WPA . امئاد WPA2-AES ني كمت متي WPA2 .

Access Point Interface

Status: Enable

SSID: (Range: 2-32 Characters)

SSID Broadcast: Enable

Security:

WPA Versions: WPA-TKIP WPA2-AES

Key: (Range: 8-63 Characters)

Broadcast Key Refresh Rate: Sec (Range: 0-86400, 0 = Disable, Default: 300)

MAC Filtering:

VLAN ID: (Range: 1 - 4094, Default: 1)

حاتفملا لوط حوارتي نأ بجي . حاتفملا ل قح ي ف كرتشملا WPA حاتفم لخدا . 6 ةوطخلا زومرو لفسأو ةري ب ك فورحو ةي مقرة ةيدجبا فرحا نمضتي نأ نكميو ، افرح 63 و 8 ني ب ةصاخ .

Access Point Interface

Status: Enable

SSID: (Range: 2-32 Characters)

SSID Broadcast: Enable

Security:

WPA Versions: WPA-TKIP WPA2-AES

Key: (Range: 8-63 Characters)

Broadcast Key Refresh Rate: Sec (Range: 0-86400, 0 = Disable, Default: 300)

MAC Filtering:

VLAN ID: (Range: 1 - 4094, Default: 1)

0-86400، نېب لدمال نوکي نأ بجي . ثبلل حاجتفم شيدحت لدمال لخدأ 7. ةوطخل
300. وه يضارتفالال . ةزيمال ليطعتل 0 ةمي ق عم

Access Point Interface

Status: Enable

SSID: (Range: 2-32 Characters)

SSID Broadcast: Enable

Security:

WPA Versions: WPA-TKIP WPA2-AES

Key: (Range: 8-63 Characters)

Broadcast Key Refresh Rate: Sec (Range: 0-86400, 0 = Disable, Default: 300)

MAC Filtering:

VLAN ID: (Range: 1 - 4094, Default: 1)

ةمئاقلا نم لوصوللا ةطقن ةهجاول هنيوكت ديرت يذلا MAC ةيفصت عون رتخأ 8. ةوطخل
ضفر وأ نيمدختسمال ح نم متي ، رايلال اذه نيكمت دنع . MAC ةيفصت ةلدسنمال
هنومدختسمي يذلا ليمعالب صاخلا MAC ناوع يلى اذانتسا WAP لوصوللا .

Access Point Interface

Status: Enable

SSID: (Range: 2-32 Characters)

SSID Broadcast: Enable

Security:

WPA Versions: WPA-TKIP WPA2-AES

Key: (Range: 8-63 Characters)

Broadcast Key Refresh Rate: Sec (Range: 0-86400, 0 = Disable, Default: 300)

MAC Filtering:

VLAN ID: (Range: 1 - 4094, Default: 1)

يلال وحنلا لىل ةحاتمال تارايلال ديدحت متي:

ةميقلل يه هذ . مداخللا ةكبش لىل لوصوللا مالعمل اعيمجل نكمي — لطم

WorkGroup Bridge Mode: Enable

Radio Setting Per Interface

Select the radio interface first, and then enter the configuration parameters.

Radio: Radio 1 (2.4 GHz)
 Radio 2 (5 GHz)

Infrastructure Client Interface

SSID: (Range: 2-32 Characters)

Security:

VLAN ID: (Range: 1 - 4094, Default: 1)

Connection Status: Disconnected

Access Point Interface

Status: Enable

SSID: (Range: 2-32 Characters)

SSID Broadcast: Enable

Security:

MAC Filtering:

VLAN ID: (Range: 1 - 4094, Default: 1)

ةمچرتل هذه ل و ح

ةلأل تاي نقتل ن م ة و مچ م ادخت ساب دن تسم ل ا ذه Cisco ت مچرت
م ل ا ل ا ا ن ا ع مچ ي ف ن ي م دخت س م ل ل م عد ي و ت ح م م ي دقت ل ة ي ر ش ب ل و
ا م ك ة ق ي ق د ن و ك ت ن ل ة ل ا ة مچرت ل ض ف ا ن ا ة ظ ح ا ل م ي ج ر ي . ة ص ا خ ل ا م ه ت غ ل ب
Cisco ي ل خ ت . ف ر ت ح م مچرت م ا ه م د ق ي ي ت ل ا ة ي ف ا ر ت ح ا ل ا ة مچرت ل ا ع م ل ا ح ل ا و ه
ي ل ا م ا د ا د ع و ج ر ل ا ب ي ص و ت و ت ا مچرت ل ا هذه ة ق د ن ع ا ه ت ي ل و ئ س م Cisco
Systems (ر ف و ت م ط ب ا ر ل ا) ي ل ص ا ل ا ي ز ي ل ج ن ا ل ا دن ت س م ل ا