

SX500 Series Stackable Switches

تالو حمل الى لى ع هظ فحو نيوكت ال خسن

فدهل

لو حمل الى لى ع copy/save فللمل تاداع | نيوكت ة فيكي ال كداشرا وه دنتسمل اذه نم فدهل يراج ال نيوكت ال فلم لو حمل يضا رت ال نيوكت ال مدختسي. Sx500 Series Stackable Switch. ديهمت ال ة داع | تاي لمع ني ب تاداع ال اب ظفحتي ال ورقتسم ريغ نو كي يذلاو، هلي غشت

ل ي غشت ال ادب نيوكت ال | هلي غشت يراج ال نيوكت ال خسن ة فيكي لاقم ال اذه حرشي ديهمت ال ة داع | تاي لمع ني ب نيوكت ال اب ظفحت ال او

درسم: [Cisco Business](#) ة ع جارم كنكم فيف، هاندأ ة مدختسمل تاحل لصلم ال اب ة يارد ال ع نكت مل اذ | ة دي دجل ال تاحل لصلم ال

قي ب ط ل ال ة ل ب ا ق ال ة زه ال

- سي دك ت ل ال ة ل ب ا ق ال SX500 تال دبم ة لس لس

طشن ال لو حمل ال ة تبا ث ال جمار ب ال خسن تاداع | ظفحو/خسن

ظفحو/خسن > تافل مل ة راد | > ة راد | رتخأ، لو حمل ال نيوكت ال ة دع اسمل ال ة ادال ال في 1. ة و طخل ال ة يضا رت ال تاداع ال ما دختس اب نيوكت ال ظفحو/خسن ة حفص حتف م تي. نيوكت ال

Copy/Save Configuration

All configurations that the switch is currently using are in the running configuration file which
To retain the configuration between reboots, make sure you copy the running configuration

Copy Action:	<input checked="" type="radio"/> Copy master firmware <input type="radio"/> Copy configuration
Source:	<input checked="" type="radio"/> Software image <input type="radio"/> Boot code
Destination Unit:	Backup ▾
Source File Name:	<input checked="" type="radio"/> Running configuration <input type="radio"/> Startup configuration <input type="radio"/> Backup configuration <input type="radio"/> Mirror configuration
Destination File Name:	<input checked="" type="radio"/> Startup configuration <input type="radio"/> Backup configuration
Save Icon Blinking:	Enabled

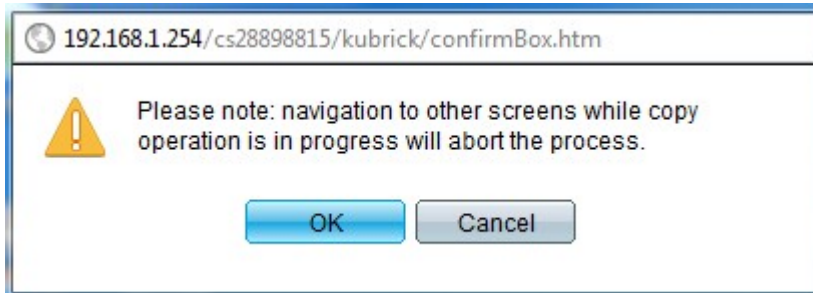
ءار ج ال خسن ل قح في طشن ال لو حمل ال ة تبا ث ال جمار ب ال خسن رز قوف رقا 2. ة و طخل ال

ظفحت ال ال وي دار ل ال Software image رزلا قوف رقا، ءار ج ال خسن ة قطنم في 3. ة و طخل ال

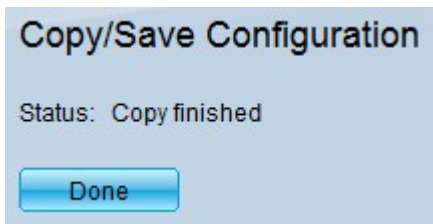
هدهم متيس يذلا هجوملا ىل ريشتل ديهمتلا زمر قوف رقنا و هجوملا ىل صألا ةروصلاب
(ةتقؤملا ةركاذلا) Flash ةركاذي ف ةنخمل ىل ووالا IOS ةروص مادختساو

ردصملا فلملا ةطساوب اهقوف ةباتكللا متيل ةهجولا ةدجولا دح. 4 ةوطخلا

تادادعإلا ظفح ديرت تنك اذا قيبطت ىل ع رقنا. 5 ةوطخلا



تافللملا خسن ءاهنإل قفاوم قوف رقنا. 6 ةوطخلا



ىمعل اعضو لي طعت/نيكمتل ظفحلا ةنوقيأ قالغإ لي طعت/نيكمت ىل ع رقنا. 7 ةوطخلا
ظفحلا ةنوقيأل

لخيار نسخ البرامج الثابتة للمحول النشط، لا يتوفر حقل اسم الملف المصدر وملف الوجهة.

خسنلا نيوكت تادادعإ ظفح/خسن

ظفح/خسن > تافللملا ةرادإ > ةرادإ رتخأ، لوجملا نيوكتل ةدعاسملا ةادألا ي ف. 1 ةوطخلا
ةيضا رتفاللا تادادعإلا مادختساب نيوكتلا ظفح/خسن ةحفص حتف متي. نيوكتلا

يكلسال ليكشت خسن رزلا قوف رقنا، عارجإلا خسن لققح ي ف. 2 ةوطخلا

Copy/Save Configuration

All configurations that the switch is currently using are in the running configuration
To retain the configuration between reboots, make sure you copy the running confi

Copy Action:	<input type="radio"/> Copy master firmware <input checked="" type="radio"/> Copy configuration
Source:	<input checked="" type="radio"/> Software image <input type="radio"/> Boot code
Destination Unit:	Backup ▾
Source File Name:	<input checked="" type="radio"/> Running configuration <input type="radio"/> Startup configuration <input type="radio"/> Backup configuration <input type="radio"/> Mirror configuration
Destination File Name:	<input type="radio"/> Startup configuration <input checked="" type="radio"/> Backup configuration
Save Icon Blinking:	Disabled

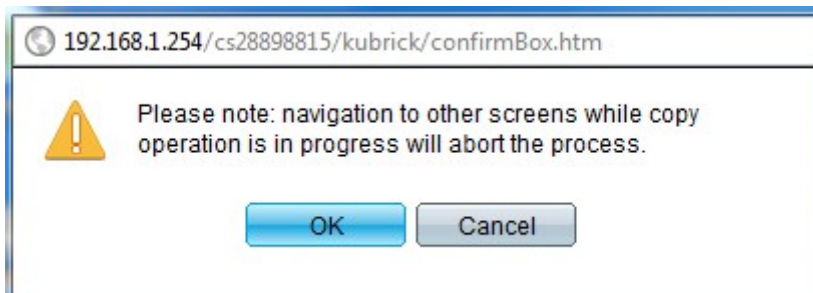
ءدب نڤوكت وأ نڤوكتلا لڤغشت اما قوف رقنا ،ردصملا فلملا مسال لقلحلا فڤ 3. ةوطخلال فلملا مسال ف هظفح بڤي يذلا فلملا لىل ةراشلال لڤطايتحالخال خسنلا نڤوكت وأ لڤغشتلال ةهولال.

- هوملا موقى يذلا نڤوكتلا وه هليغشت لڤراجلال نڤوكتلا — هليغشت لڤراجلال نڤوكتلا لىل لىل هليغشتلاب
- هليمحت مڤي يذلا نڤوكتلا وه لڤغشتلال ءدب نڤوكت نوڤي — لڤغشتلال ءدب نڤوكت هليغشت وأ هوملا دڤهت دنع
- خسن ءارجلاب مدختسملا لڤطايتحالخال خسنلا نڤوكت حمسي — لڤطايتحالخال خسنلا نڤوكت هوملا لىل ءارجلاب مڤي تلال تانڤوكتلال ءمجل لڤطايتحال

خسنلا نڤوكت وأ لڤغشتلال ءدب نڤوكت لىل اما رقنا ،ةهولال فلملا مسال لقلحلا فڤ 4. ةوطخلال فلملا مسال نم نڤوكتلال تافلم ظفح هڤي بڤي يذلا ناكلما لىل ةراشلال لڤطايتحالخال ردملا.

ةهولال ءدحوو ردملا لقلح رفوتڤي ال ،خسنلا نڤوكتلال ءبسنلاب :ةظحال

تادادلال ظفح دڤرت تنك اذا قڤببطت لىل رقنا 5. ةوطخلال



تافلما خسن ءاهنال قفاوم قوف رقنا 6. ةوطخلال

Copy/Save Configuration

Status: Copy finished

Done

تادادعإلإ ظفح لامكإل مت ىلع رقنا 7. ةوطخالإ

ىمعلإ عضو ةحاتإ فاقىإ/نكىم تل ظفحلإ ةنوقىأ قالغإ لىطعت/نكىم تل ىلع رقنا 8. ةوطخالإ
ظفحلإ ةنوقىأل

بمجرد أن تقوم بتغيير إعداداتك، تختفي أيقونة حفظ.

ةمچرتل هذه لوج

ةللأل تاي نقتل نمة ومة مادختساب دن تسمل اذة Cisco تمةرت
ملاعلاء انء مء مء نمة دختسمل معد و تمة مء دقتل ةر شبل او
امك ةق قء نوك ت نل ةللأل ةمچرت لصف أن ةظحال مء ءرء. ةصاأل مء تءل ب
Cisco ةلخت. فرتمة مچرت مء دقء ةل ةل ةل ةل ةل ةل ةل ةل ةل ةل ةل ةل
ىل ةل
(رفوتم طبارل) ةل ةل ةل ةل ةل ةل ةل ةل ةل ةل ةل ةل ةل ةل ةل ةل