

ىلع زاهجلا عقوم ديدحت ةزيم مادختسا ةيفيك (رم اوألا رطس ةهجاو) CLI لالخنم لوحمل

فدهلا

ةكبشلا ىلع ةلوهسب نيعم لوحم عقوم ديدحت كل حيتت ةزيم وه عقوملا ديدحت زاهج
حيباصم عيمج ضيمو ةزيملا هذه حيتت. سدكم وأ يداحأ امإ، ىلعف لكشب كب ةصاخلا
ةديفم نوكت ىتلاو ةسدكم تالوحم وأ نيعم لوحم ىلع ةكبشلا ذفانمب ةصاخلا LED
هذه طيشنت متي ام دنع. ةلصتلملا ةزهجالا نم ديدعلا اهب ةفرغ لخاد زاهج عقوم ديدحتل
ةركاذلا (Device Flash) ةركاذ ىلع ةكبشلا ذفانمب ةصاخلا LED حيباصم عيمج، ةزيملا
لك وأ ةنيعم ةدحو ديدحت نكمي، سدكم زاهج ي ف. اهنوكت مت ةينمز ةرتفل (ةتقوؤملا
سدكملا ي ف تادحولا.

ةكبشلا ىلع ةنيعم ةزهجأ وأ زاهج عقوم ديدحت ةيفيك لوح تاداشرا ةلاقملا هذه مدقت
لوحملاب ةصاخلا (CLI) رم اوألا رطس ةهجاو لالخنم كب ةصاخلا.

ىلع زاهجلا عقوم ديدحت ةزيم مادختسا ةيفيك لوح تاميلعت ىلع لوصحلل: **ةطحال**
ةيكذلا ةكبشلا قيبطت وأ بيولا ىلإ ةدنتسمللا ةدعاسملا ةادألا لالخنم كيدل لوحمللا
(SNA)، [إنه](#) رقنا.

قيبطتلل ةلباقلا ةزهجالا

- Sx350 Series
- SG350X Series
- Sx550X Series

جماربالا رادصا

- 2.3.0.130

ةكبشلا زاهج عقوم ديدحت مادختسا ةيفيك

رورملا ةملاكوم دختسمللا مسا. لوحمللا مكحت ةدحو ىلإ لوخدلا لجس 1. ةوطخللا
ةملاك وأ ديدج مدختسم مسا نيوكت نم تيهمت نا دق تنك اذا. cisco/cisco امه نا يضا رتفاللا
لكلذ نم آلدب دامتعالا تانايب لخادأ، ةديج رورم.

SSH لالخنم SMB لوحمل (CLI) رم اوألا رطس ةهجاو ىلإ لوصوللا ةيفيك ةفرعمل: **ةطحال**
إنه رقنا، Telnet، وأ

```
User Name:cisco  
Password:*****
```

متي، لاثملا اذه ي ف. كيدل لوحملل قيقدلا زارطلال بسح رم اوألا فلتخت دق: **ةطحال**
Telnet جمانرب لالخنم SG350X switch لوحمللا ىلإ لوصوللا

حيتفتل يلاتلا رمألا لخدا، لوحملل "تازايتمالا يذ EXEC" قايس ي ف. 2. ةوطخللا
سدكم ي ف ةنيعم ةدحو ةكبشلا ذفانمب ةصاخلا LED حيباصم

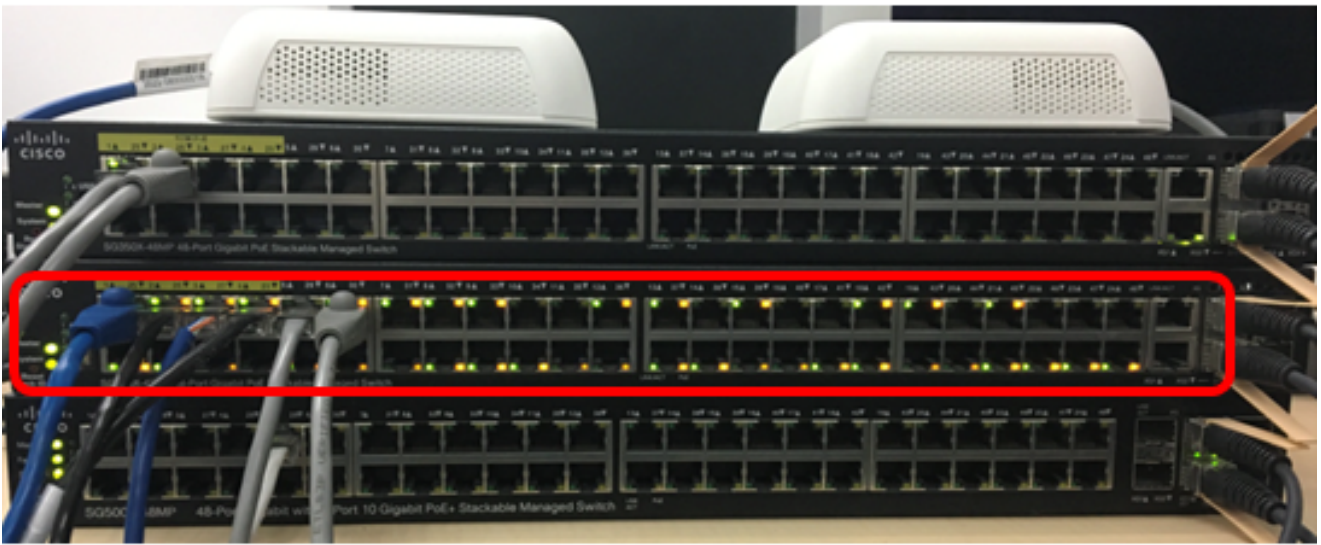
```
SG350X#system light unit [unit-id] duration [seconds]
```

يہ تارايخلا:

- لكلا عيضي فوسف، اغراف كرت اذا وادحولا مقرر دح — ةدحولا فرعم
- تنك عيظتسي ىدملا LED ءاوضاً اهب عيظتسي يتلا يئاوثللا ددع — ناوثل ةدملا
• 60 ناوثل ةدملا LED ءاوضاً عيظتسي، اددحم نكي مل اذا. يئاوثل 5 to 300 ناوثل.
- ضميوللا نم تامامصلا اوفقوا — فوقوا

```
SG350X#system light unit 2 duration 10  
SG350X#
```

LED ءاوضاً عيظن ائثيخ 2 ةدحولا لوحم ىلع ةلوهسب فرعتلا نكمي، يئلا للاثملا يئ
• ناوثل 10 ةدملا رمتست وضموت

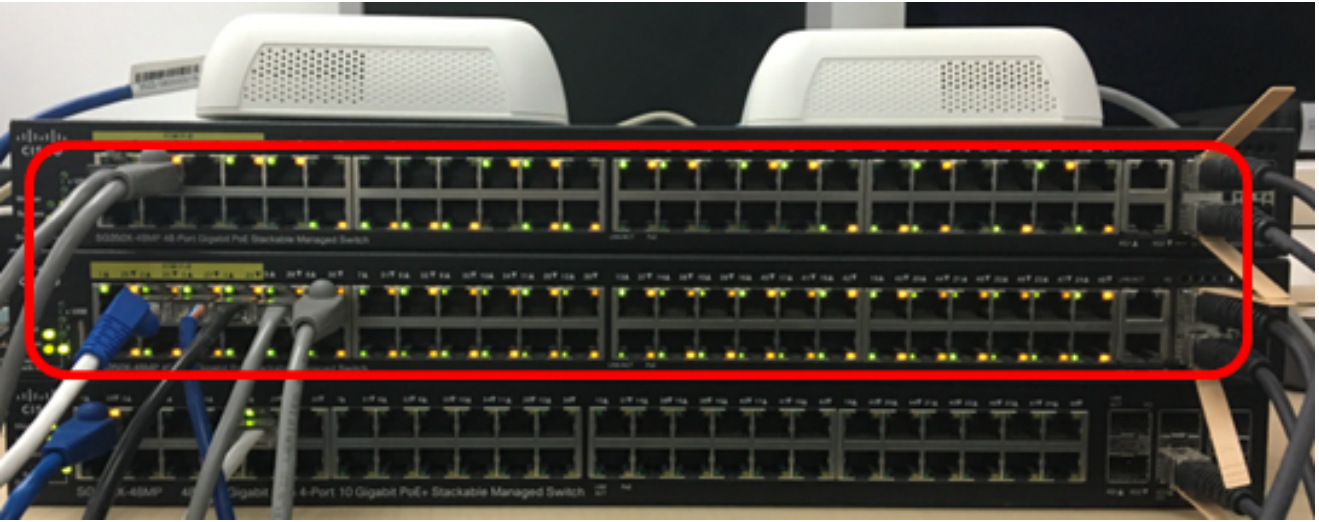


ريئي نا رما يئلا للاث، ائفملا نم قايئ EXEC زايئما وئلا يئ (يئايئخا). 3 ةوطخ لئخي
• ائفم ةموك LEDs ءانيم ةكئبشلا

```
SG350X#system light [duration]
```

```
SG350X#system light duration 30  
SG350X#
```

• 30 ناوثل ةدملا رمتستسي يئلا ةعمجملا SG350X تالوحم الك ضموي، ءاندا للاثملا يئ



عنم كنكمي، هعقوم ديدحت لواح يذلا زاهجلا ىلع روثعلا درجم ب (يراي تخا). 4 ةوطخلا
ي: لي ام لاخدا لال خ نم ضيمولا نم تامامصلا

```
SG350X#system light stop
```

```
SG350X#system light duration 30  
SG350X#system light stop  
SG350X#
```

كب ةصاخلا ةكبشلا ىلع ددحم تالوحم سدكم وأ لوحم حاجن ب نألا تددح دق نوكت نأ بجي
لوحم لاب ةصاخلا (رم اوألا رطس ةهجاو) CLI لال خ نم.

ةمچرتل هذه لوج

ةللأل تاي نقتل نم ةومچم مادختساب دن تسمل اذه Cisco تچرت
ملاعلاء انء مچ يف ن م دختسمل معدى وتحم م يدقتل ةيرشبل او
امك ةقيد نوك تنل ةللأل ةمچرت لضفأ نأ ةظحال م يچرئى. ةصاخل م هتغلب
Cisco يلخت. فرتحم مچرت م اهمدقئى لتل ةي فارتحال ةمچرتل عم لالحل وه
ىل إمئاد ةوجلابل ي صؤتو تامچرتل هذه ةق دن ةهتئل وئس م Cisco
Systems (رفوتم طبارل) ي لصلأل يزلچنل دن تسمل