

هجاو ىل لوصولا ةيناكما مدعل ليدب لح ةيقرت دعب (GUA) ةيموسرلا مدختسملا ىلع تباثلا جمانربلا نم 1.0.1.17 رادصلا RV320 VPN تاهجوم

فدهلا

حضوت 1.1.0.09 رادصلا تباثلا جمانربلا ةيقرت دعب RV320 هجوملا ىل لوصولا رذعتي
ثدحا ىل هجوملا ةيقرت متت يكل اهعابتا مزلي يتلا دادرستالا ةيلمع ةلاقملا هذه
ييعي بط لكشب لمعلالو ةتباثلا جمانربلا

قيبطتلل ةلباقلا ةزهجالا

- ةجودزم WAN ةكبشب VPN RV320 هجوم

جماربالا رادصلا

[RV320](#)

ةتباثلا جماربالا ةيقرت

رتويبمكلا ىل ةتباثلا جماربالا نم رادصلا ثدحا ليزنتب مق 1. ةوطخلال

نع اهمجح ديزي يتلا تافللملا معددي رخآ TFTP ليمع يأ وأ TFTP32 ليزنتب مق 2. ةوطخلال
[انه رقنا](#) ليزنتلل. هتبيثتو تياجا م 32

زاهج RV320

RV320 ليغشت فاقيا م مق 3. ةوطخلال

RV320 ليغش م "طبض ةداع" رز ىلع قبا 4. ةوطخلال

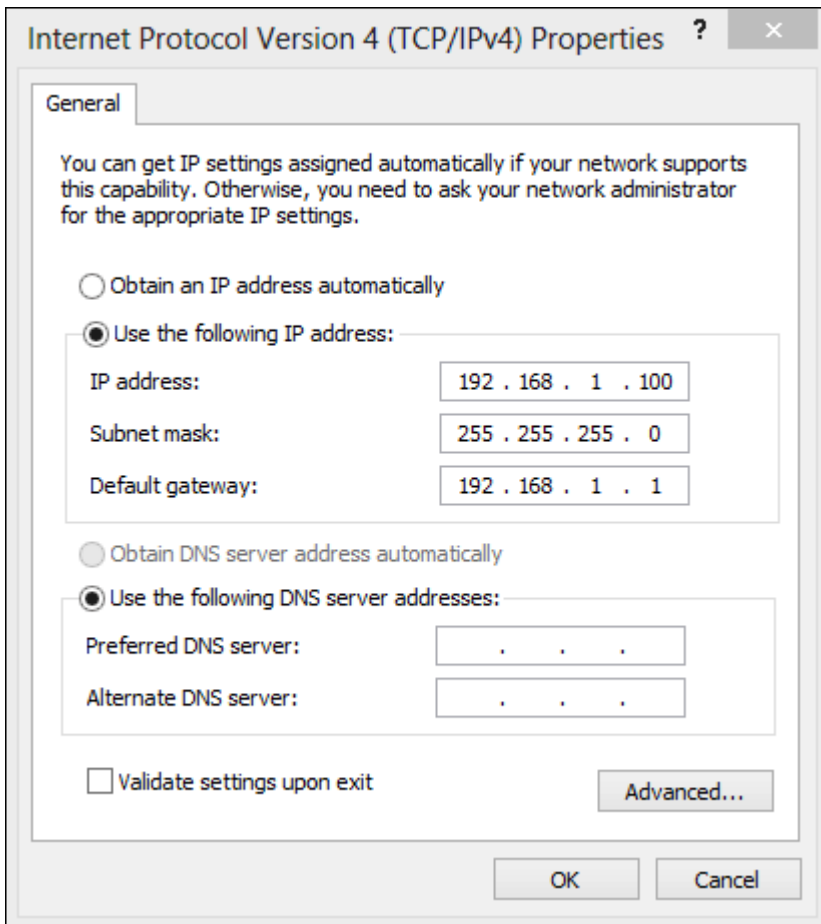
صاخلا LED رشؤم لوحتي و ةقاطلا حابصم ضموي يتح ناوٲ 10 ةدمل رظتنا 5. ةوطخلال
بصلل رمحاللا نوللا ىل DIAG رشؤمب

طبضلا ةداع رز كرتأ 6. ةوطخلال

يخصشلا رتويبمكلا ىلع ةكبشلا تاداع

ةكراشملاو تاكبشلا زكرم > تنرتنلاو ةكبشلا > مكحتلا ةحول ىلع رقنا 7. ةوطخلال
ةكراشملاو ةكبشلا ةحفص رهظت:

تنرتنلا لوكوتورب > صئاصخ > ةلحمل ةقطنملا لاصتا قوف رقنا 8. ةوطخلال
4 رادصلا تنرتنلا لوكوتورب صئاصخ ةذفان رهظي. صئاصخ > (TCP/IPv4) 4 رادصلا
(TCP/IPv4):



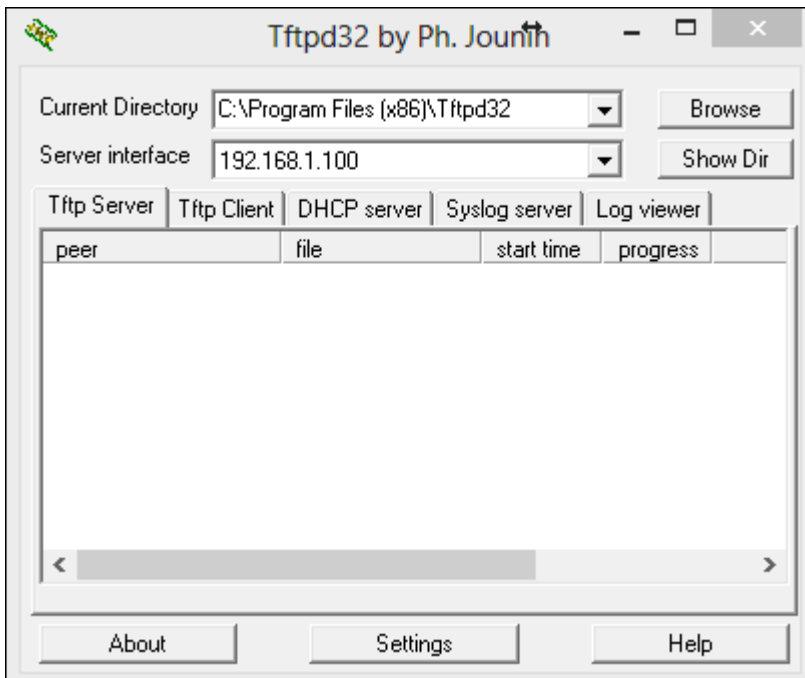
ىل 192.168.1.2 ىدم نمض pc ل ل كىكياتاسا نكاس ناووع تنيع 9. ةوطخال
ل.اجم ناووعال في 192.168.1.254

ةيعرفال ةكبشلال عانق لقوحي في ةيعرفال ةكبشلال عانق لخدأ 10. ةوطخال

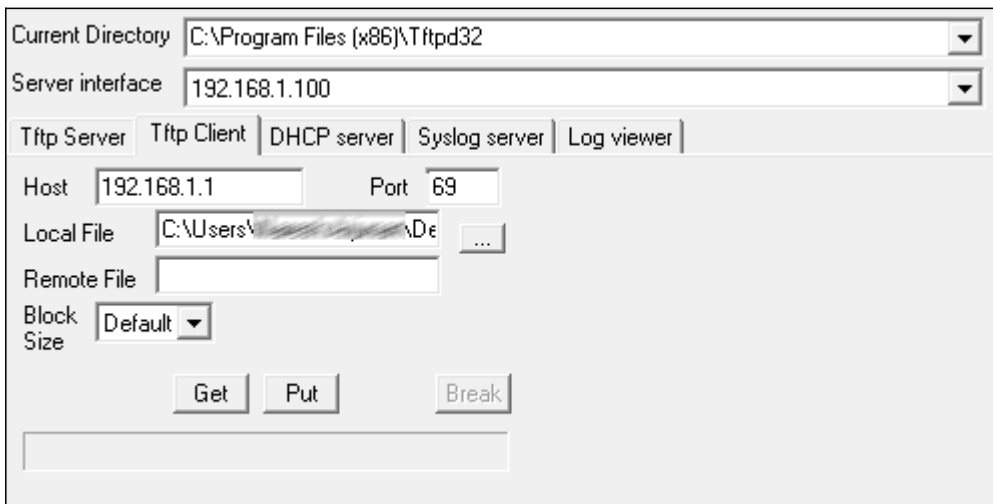
يه ةيضارتفال ةابوال. ل.اجم لخدم ريصقتال في لخدم ريصقتال تلخد 11. ةوطخال
RV320 هجوملاب صاخال IP ناووع

قيبطت TFTP

TFTP قيبطت ليعشتب مق 12. ةوطخال



الواجهة TFTP لبرنامج بيوتل عمالعة رتخأ. 13 ةوطخل



الواجهة TFTP لبرنامج بيوتل عمالعة رتخأ. 14 ةوطخل

نم هلزنن مت يذلا تباثل جامانربل رتخأ، "ي لحم ل ف ل م ل" ل قح ي ف. 15 ةوطخل
هجوم ال ال هل م ح ت دارم ال يصخش ال رتوي بم ك ال.

الواجهة TFTP لبرنامج بيوتل عمالعة رتخأ. 16 ةوطخل

الواجهة TFTP لبرنامج بيوتل عمالعة رتخأ. 17 ةوطخل

System Summary			
System Information			
Serial Number:	NKS16451794	Firmware Version:	v1.1.0.09 (2013-07-04, 13:28:17)
PID VID:	RV320 V01	Firmware MD5 Checksum:	5b8aed4473cae9f07fdd72daf11ece4b
LAN		<u>Working Mode:</u>	Gateway
<u>IPv4/ Subnet Mask:</u>	192.168.1.1/255.255.255.0		
<u>IPv6/ Prefix:</u>	--		
System Uptime:	0 days 0 hours 0 min 54 sec (Now: 2013-09-19, 12:14:16)		

الواجهة TFTP لبرنامج بيوتل عمالعة رتخأ. 17 ةوطخل

ةمچرتل هذه لوج

ةللأل تاي نقتل نمة ومة مادختساب دن تسمل اذة Cisco تمةرت
ملاعلاء انء مء مء نمة دختسمل معد و تمة مء دقتل ةر شبل او
امك ةق قء نوك ت نل ةللأل ةمچرت لصف أن ةظحال مء ءرء. ةصاأل مء تءل ب
Cisco ةللخت. فرتمة مچرت مء دقء ةللأل ةل فارتحال ةمچرتل عم لاعل او
ىل إأمءءاد ءوچرلاب ةصوءو تامةرتل هذه ةقء نء اهءل وئس م Cisco
Systems (رفوتم طبارل) ةلصلأل ةزءل ءنل دن تسمل