

ماظنل UCS لي غشتت چمانرب تي بشتت عئاشلا لي غشتلا

تايوت حمللا

قمدملا

[قيساس الابلابلطتلا](#)

[تابلطتلا](#)

[قمدمتلا تانوكملا](#)

قيساس ا تامولعم

[لي غشتتلا چمانرب فيرعت](#)

[لي غشتت چمانرب بلطتت يتلا قزوجللا](#)

[قتباثلا چمانرب لباقم لي غشتتلا چمانرب](#)

[تباثلا چمانرب لباقم لي غشتتلا چمانرب دامتعا](#)

[اهتيدجت و لي غشتتلا چمانرب تي بشتت بجي يمت](#)

[قبولطملا لي غشتتلا چمانرب تارادصا](#)

[لي غشتتلا چمانرب قعوم جم لي زنت](#)

[مداخللا قزوجللا فرعلا](#)

[UCS B Series](#)

[UCS C Series](#)

[UCS تباثلا چمانرب رادصا فرعلا](#)

[UCS B Series](#)

[UCS C Series](#)

[لي غشتتلا ماظن لي صافت](#)

[VMWare ESXi](#)

[قلاوسلا بيكرتت مق](#)

[ESXi 5.x/6.x](#)

[ESXi 4.x](#)

[تبي بشتتلا ااهتا](#)

[VMware نم قدي فملا CLI رماوا](#)

[Microsoft Windows Server لي غشتتلا ماظن](#)

[يلاجللا لي غشتتلا چمانرب رادصا نم ققوجتلا](#)

[CLI يلاجللا لي غشتتلا چمانرب رادصا نم ققوجتلا](#)

[قلاوسلا لي غشتتلا چمانرب](#)

[قلاوسلا بيكرتت مق](#)

[CLI نم لي غشتتلا چمانرب تي بشتت](#)

[Windows ل قدي فملا CLI رماوا](#)

[Red Hat و SUSE Linux](#)

[SUSE قيفلخ تامولعم](#)

[لي غشتتلا ماظن رادصا و قلاجللا لي غشتتلا چمانرب تارادصا نم ققوجتلا](#)

[قلاوسلا بيكرتت مق](#)

قچلملا

[لي غشتتلا چمانرب مساعچرملودج](#)

[قلص تاذا تامولعم](#)

ةمدقملا

ةدحوملا ةبسوحوحلا ماظن ىلع ةزهجالا لىغشت جمارب تيبتت ةيفيكي دنتسمل اذه حضوي ةعئاشلا لىغشتلا ةمظنأل Cisco نم (UCS).

ةيساسالا تابلطتلا

تابلطتلا

ةيلال عيضاوملاب ةفرعم كيديل نوكت نأب Cisco ي صوت:

- Cisco UCS Manager جمارب
- Cisco نم (CIMC) ةرادإلا يف ةلمكتملا مكحتلا ةدحو
- Linux (OS) لىغشتلا ةمظنأ وأ Windows Server وأ (VMware) ةيضاوتفالا ةزهجالا جمارب

ةمدختسمل تانوكملا

هذه ةزهجالا تاصنم ىل دنتسمل اذه يف ةدراولا تامولعمل دنتست:

- UCS B Series
- UCS C Series

ةصاخ ةيلمعم ةئيب يف ةدوجوملا ةزهجالا نم دنتسمل اذه يف ةدراولا تامولعمل عاشنإ مت "تناك اذإ". (يضاوتفالا) حوسمم نيوكتب دنتسمل اذه يف ةمدختسمل ةزهجالا عيمج تادب رما يأل لمحتحمل ريثأتلل كمهف نم دكأتف ، ةرشابم كتكتبش.

ةيساسا تامولعم

لىغشتلا جمارب فيرت

جمانرب موقى . داتعلاو لىغشتلا ماظن نيب ةهجاوك لمعي جمانرب وه زاوجل لىغشت جمانرب امم ، نيعم زاوجل ةصصختم رماو ىل ةماعلا لىغشتلا ماظن رماو ةمجرتب زاوجل لىغشت ةزهجالا لاصتالاب لىغشتلا ماظنل حمسي.

لىغشت جمانرب بلطت يتل ةزهجالا

ةزهجالا لىغشت جمارب بلطت يتل ةزهجالا ةمئاق يلى امي:

- (ENIC) تنرتيإلا ةكبش ةهجاو ةقابط
- (FNIC) ةيفيلا ةانقلا ةكبش ةهجاو ةقابط
- (RAID) ةلقتسمل صارقألل يطايتحال فيفصللا يف مكحتلا ةدحو
- مأل ةحوئلل حئارش مقط
- ويديف ةقابط
- (TPM) هب قوئوملا يساسالا ماظنل ةيطمنلا ةدحو

تباثلال جماربلا لباقم ليغشتلا جمارب

يلع زاوجل ليغشت جمارب تيبيثت متي .تباثلال جماربلا نع ؤزهجال ليغشت جمارب فلتخت يلع ؤتبيثم يوتسم لقأ ؤيجمررب تاميلعت يه ؤتباثلال جماربلا نأ نيح ي ف ،ليغشتلا ماظن (ROM) طقف ؤءارقلا ؤركاذ لثم ،ءرياطتم ريغ ؤركاذ ي ف ؤتباثلال جماربلا نيخت متي .ؤزهجال شالفا ؤركاذ وأ حسملل ؤلباقلاو ؤجمربلل ؤلباقلا (EPROM) طقف ؤءارقلا ؤركاذ وأ

تباثلال جماربلا يلع ليغشتلا جمارب دامتعا

جمارب نوكت نأ بجي .زاهجلل ؤتباثلال جماربلا يلع ؤدشب ؤزهجال ليغشت جمارب دمتعت جيحص لكشب لصاوتت يتح ،ام زاهجل تباثلال جماربلا يوتسم عم ؤقفاوتم ؤزهجال ليغشت متت يتح تباثلال جماربلاو ليغشتلا جمارب فئاظو قباطت نأ بجي و ،ضعبلا اهضعب عم ؤجحصلا ؤلمعلا

اهثي دحتو ليغشتلا جمارب تيبيثت بجي يتم


VMware نم ESXi روص لثم) ليغشتلا ؤمظنأ عم اقبسم ؤتبيثم ؤزهجال ليغشت جمارب يتأت ليغشتلا ماظن دادع| دعب ايودي اهتيبيثت نكمي و ،(Cisco OEM نم

تاءارجال هذه دعب شي دحتلا يلماع لكشب ؤزهجال تاقاوس جاتحت

- UCS تباثلال جماربلا تايقرت
- ليغشتلا ماظنل ؤريبك تاجيحصت/تايقرت

ؤبولطملا ليغشتلا جمارب تارادصا

ليغشتلا جمارب تارادصا | [UCS جماربو ؤزهجال ينيبلا ليغشتلا ؤيلباق](#) ؤفوفصم حضوت ؤتباثلال جماربلاو ؤزهجال ليغشتلا ؤمظنأ نم ؤني عم ؤومجمل ؤبولطملا

 اهنم ققحتلاو ؤفوفصملا ي ؤجر دمل ليغشتلا جمارب تارادصا رابتخا مت :ري دحت جمارب تيبيثت ؤيغلل مهمل نمو ،Cisco نم يس دنهلا ؤدوجل نامض قيرف ؤطساوب عاطقنا تالاح يل ديؤي دق ؤقوتتم ريغ كولس كانه نوكي س ف ،الو ،جيحصلا ليغشتلا ؤكبشلا

ؤقاطب عم B200 M4 ل بولطم 1.6.0.36 نم FNIC ليغشت جمارب رادصا نأ لاثملا اذه حضوي 3.2.2 رادصا ل UCS يلع ،ESXi 6.0 U3 ليغشت يتلا 1240 (VIC) ؤيضا رتفا ؤهجاو

Search By **Servers** (B-Series, C-Series, HX-Series, M-Series, ...)

Operating Systems (VMware, Microsoft, RedHat, ...)

Products (Adapters, Storage, Software, ...)

Search Options

Server Type: B-Series

Server Model: Cisco UCS B200 M4

Processor Version: Intel Xeon E5-2600 v4 Series processors

Operating System: VMware

Operating System Version: ESXi 6.0 U3

Advisories

Search Results

Product Category: Adapters, Storage, Switch

UCS Server Firmware: 3.2(2), 3.2(1), 3.1(3), 3.1(2), 2.2(8), 2.2(7)

Component: UCS 1240 Virtual Interface Card

Details:

Component	Firmware Version	Driver Version	Adapter BIOS	Notes
UCS 1240 Virtual Interface Card	4.2(2)	1.6.0.36 Fibre Channel	<none>	10, 11, 12, 20, 21, 31
	4.2(2)	2.3.0.14 Ethernet	<none>	10, 11, 12, 20, 21, 31
	4.2(2)	1.6.0.36 Fibre Channel	<none>	10, 11, 12, 20, 21, 31

لي غشت ل جمارب ة و م جم لي زنت

ة م زح قئاس ل ا تب ل ج steps in order to اذ ه تم ا

1. لي و ضر ع ت س م ي في <https://www.cisco.com> لي ل ق ت ن ا ، بي و ضر ع ت س م ي في
2. ج م ا ر ب ل ل لي ز ن ت ق و ف ر ق ن ا ، م ع د ل ا ت ح ت
3. م د ا و خ ل ا و ة د ح و م ل ا ة ب س و ح ل ا ق و ف ر ق ن ا .
4. ة ي ل ص ن ل ل م د ا و خ ل ا ل ن م ل ك ل Cisco UCS لي غ ش ت ج م ا ر ب ر ف و ت ت . ك ب ص ا خ ل ل م د ا خ ل ا ر ت خ ا . ل م ا ح لي ل ع ة ت ب ت م ل Cisco UCS C-Series و B ة ل س ل س ل ل Cisco UCS (UCS). ة د ح و م ل ا ة ب س و ح ل ا م ا ط ن ل لي غ ش ت ج م ا ر ب لي ل ع ر ق ن ا .
5. ن ا ل ل لي ز ن ت ر ق ن ا و ، ا ه ل لي ز ن ت د ي ر ت ي ت ل ا ة م ز ح ل ا د ح .

رادصا دي دحت مهمل نم ، اه ل لي ز ن ت د ي ر ت ي ت ل ا ل لي غ ش ت ل ج م ا ر ب ة م ز ح ر ا ي ت خ ا د ن ع : ح ي م ل ت ل ل ي ب س لي ل ع . م د ا خ ل ل ت ب ا ث ل ج م ا ر ب ل ل ر ا د ص ا ل ا ه ب ش ر ث ك ا ل ل ا ل لي غ ش ت ل ج م ا ر ب ة م ز ح ج م ا ر ب ة م ز ح ر ف و ت م ز ل ي ه ن ا ف ، UCS-B نم 3.2(2b) ر ا د ص ا ل ل ي غ ش ت ب ت م ق ا ذ ا ، ل ا ث م ل ا UCS-bxx-drivers-vmWare.3.2.2.iso نم VMware لي غ ش ت

ش ح ب ل ا ع م ، VM Ware نم ة ر ش ا ب م VMware ESXi لي غ ش ت ج م ا ر ب م ط ع م ل ي ز ن ت م ت ي : ح ي م ل ت ل ا ة و م ج م ل ي ز ن ت ب م و ق ت ت ن ك و ل ا م م ع ر س ا ا ذ ه ن و ك ي ا م ا ب ل ا ع . ل ي غ ش ت ل ج م ا ر ب ر ا د ص ا ل ع ل م ا ك ل ا ب ل ي غ ش ت ل ج م ا ر ب

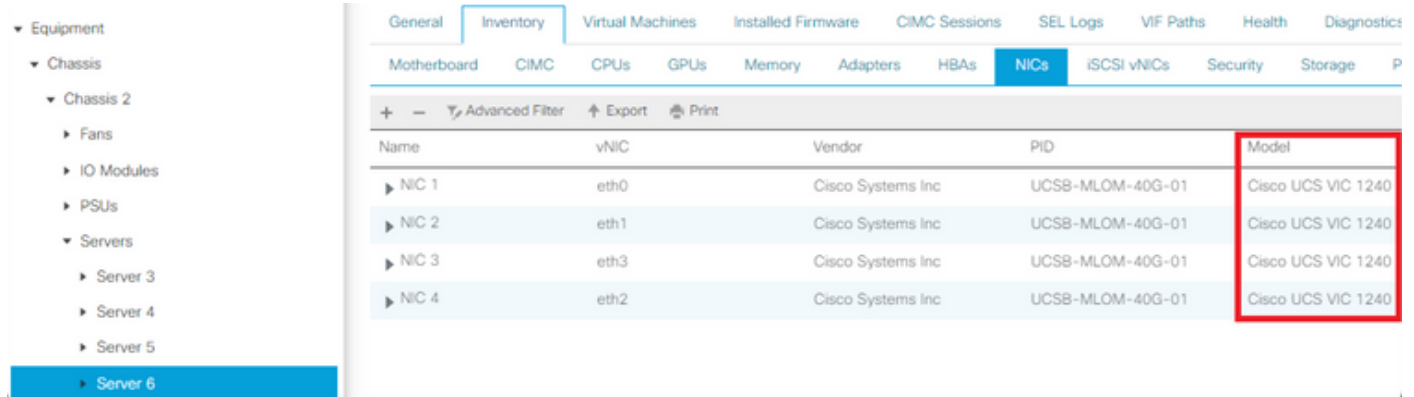
م د ا خ ل ا ة ز ه ج ا لي ل ع ف ر ع ت ل ا

لي ل ع ة ت ب ت م ل ا ة ز ه ج ا ل ا د ي د ح ت ك ي ل ع ب ج ي ، ح ي ح ص ل ل ا ل ي غ ش ت ل ج م ا ر ب د ي د ح ت ل ب ق

CIMC يف و UCS ري دم ىل ع ءءوءومل ءزهءال ىل ع روءعلا ءي في ك مسقلا اءه ءصوي .مءءال

UCS B Series

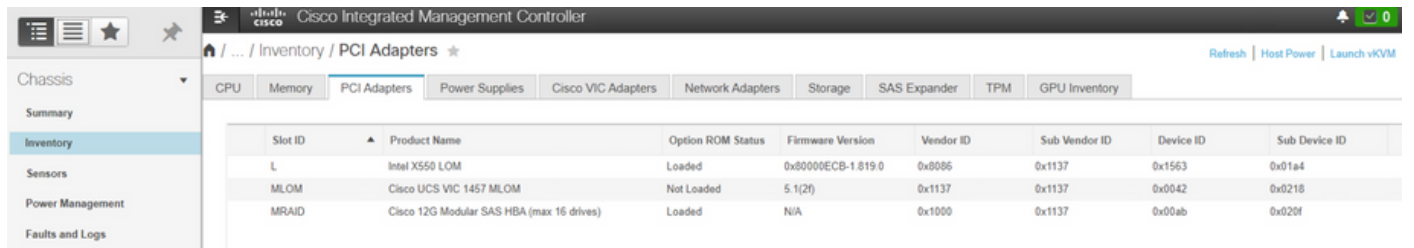
ىل ع 1/1 مءءال يوءءي . UCS ري دم يف مءءال نوءم ىل ع روءعلا ءي في ك لءءملا اءه ءصوي
VIC 1240: نبيءءم ءاءي ءاهم يءارء



Name	vNIC	Vendor	PID	Model
NIC 1	eth0	Cisco Systems Inc	UCSB-MLOM-40G-01	Cisco UCS VIC 1240
NIC 2	eth1	Cisco Systems Inc	UCSB-MLOM-40G-01	Cisco UCS VIC 1240
NIC 3	eth3	Cisco Systems Inc	UCSB-MLOM-40G-01	Cisco UCS VIC 1240
NIC 4	eth2	Cisco Systems Inc	UCSB-MLOM-40G-01	Cisco UCS VIC 1240

UCS C Series

ءءوء ىل ع مءءال يوءءي . CIMC يف مءءال ءزهءا ءزهءا ىل ع روءعلا ءي في ك لءءملا اءه ءصوي
ىرءا ءءءوء ءءءال ءلبءقلا Cisco12G ءارء (HBA) يف ىملا لقءنلا ئءاهم RAID مءءء
SAS صارءقأ كءمءل



Slot ID	Product Name	Option ROM Status	Firmware Version	Vendor ID	Sub Vendor ID	Device ID	Sub Device ID
L	Intel X550 LOM	Loaded	0x80000ECB-1.819.0	0x8086	0x1137	0x1563	0x01a4
MLOM	Cisco UCS VIC 1457 MLOM	Not Loaded	5.1(2f)	0x1137	0x1137	0x0042	0x0218
MRAID	Cisco 12G Modular SAS HBA (max 16 drives)	Loaded	N/A	0x1000	0x1137	0x00ab	0x020f

UCS ءبءءل ءمءنربل ءاءصا ىل ع فرءءل

مءسقلا اءه ءصوي . UCS ءاءصا في فرءء بءي ،ءءءصلا لءي ءءءل ءمءنربل ءاءصا ءي ءءء لبء
مءءءل ىل ع ءبءءملا لءءل ءل UCS ءاءصا في فرءء ءي في ك

UCS B Series

4.1(3h) ءاءصلا UCS لءي ءءءب UCS B ءلسلسل موءء ،لءءملا اءه يف

Name	Model	Package Version	Running Version
▼ UCS Manager			
UCS Manager Service P...			4.1(3)SPO(Default)
UCS Manager System		4.1(3h)A	4.1(3h)
▼ Chassis			
▼ Chassis 2 Cisco UCS 5108 AC2 Chassis			
▶ IO Modules			
▶ PSUs			
▼ Servers			
▼ Server 3 Cisco UCS B200 M5 2 Socket...			
▼ Adapters			
Adapter 1	Cisco UCS VIC 1340	4.0(4e)B	4.3(3b)
BIOS	Cisco UCS B200 M5 2 Socket...	4.1(1a)B	B200M5.4.1.1b.0.012
Board Cont...	Cisco UCS B200 M5 2 Socket...	4.1(1a)B	14.0
Persistent ...			
CIMC Cont...	Cisco UCS B200 M5 2 Socket...	4.0(4e)B	4.1(30c)

UCS C Series

4.1(2f) رادصل UCS لى غشت ب UCS C ةلسلس موقت ،لاثملا اذه في

Cisco Integrated Management Controller (Cisco IMC) Information	
Product Name: HX 240C M5SD	Hostname: HX-20-CIMC-1
Serial Number: WZP24150FQQ	IP Address: [REDACTED]
PID: HX240C-M5SD	MAC Address: [REDACTED]
UUID: 3897B490-F3E4-4297-AC0E-E080A587632C	Firmware Version: 4.1(2f)
BIOS Version: C240M5.4.1.2f0.0110210243	Current Time (UTC): Fri Jul 15 20:58:52 2022
Description: [REDACTED]	Local Time: Fri Jul 15 20:58:52 2022 UTC +0000
Asset Tag: Unknown	Timezone: UTC

لى غشتلا ماظن لى صافات

جمارب تىبثت ةي في ك و لى غشتلا جمارب تارادصل نم ققحتلا ةي في ك مسقلا اذه حضوي ةعئاشلا لى غشتلا ةمظنا ىلع لى غشتلا

VMWare ESXi


```
~ # ethtool -i vmnic2
driver: enic
version: 1.4.2.15a
firmware-version: 2.0(2i)
bus-info: 0000:0b:00.0
```

ليغش التال جمانرب مدختسي QLogic نم (HBA) فيضم التال لقانلا ئيها نم أةلثم أال هذه حضوت qla2xxx رادصإال 901.1k.1-14vmw.

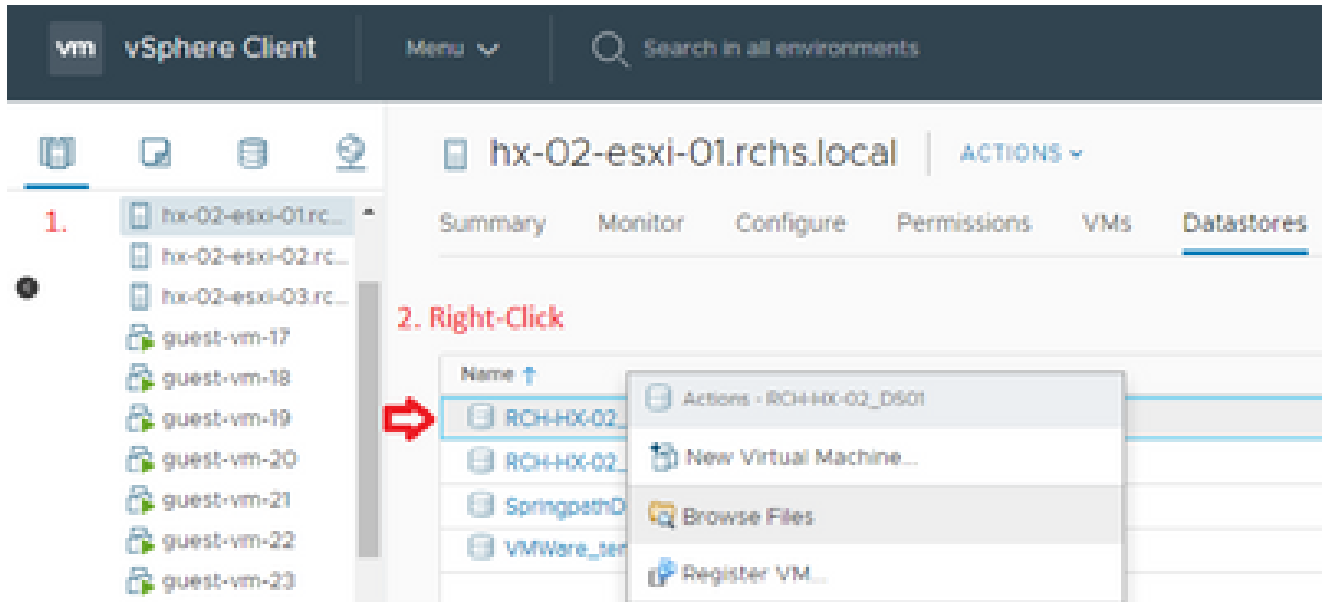
```
~ # esxcfg-scsidevs -a
vmhba2 nptsas link-n/a sas.5002651086b44000 (0:1:0.0) LSI Logic / Symbios Logic LSI1064E
vmhba3 qla2xxx link-up fc.20000025b5a00505:20000025b500051f (0:4:0.0) QLogic Corp ISP2432-based 4Gb Fibre Channel to PCI Express HBA
vmhba4 qla2xxx link-up fc.20000025b5a00505:20000025b500050f (0:4:0.1) QLogic Corp ISP2432-based 4Gb Fibre Channel to PCI Express HBA
```

```
~ # vmkload_mod -s qla2xxx
vmkload_mod module information
input file: /usr/lib/vmware/vmkmod/qla2xxx
Version: Version 901.k1.1-14vmw, Build: 469512, Interface: 9.2 Built on: Aug 18 2011
License: GPL
Required name-spaces:
com.vmware.driverAPI#9.2.0.0
com.vmware.vmkapi#v2_0_0_0
```

ةقواسلا بيكرتب مق

قئاسلا تبكر steps in order to اذه تمتأ

1. *vib. فلم ىلع فرعتلاو، ليغش التال جمانرب صاخلا zip فلم تاوتحم جارختساب مق
2. ESXi. فيضم تانايب زكرم ىلإ *vib فلم ليحتل DataStore ضرعتسم مدختسأ.



3. ةنايصال عضو يف فيضملا لخدأ.
4. ةقاولا بيكرتب مق.

ESXi 5.x/6.x

رمدل اذله ليغشتب مق، عيقوتلا نم ققحتلا بلطتت ليغشتلا جمارب تيبثتل رمال اذله مدختسأ

```
esxcli software vib install -v /path/async-driver.vib
```

```
# esxcli software vib install -v /tmp/scsi-fnic-1.5.0.20-10EM.500.0.0.472560.x86_64.vib
Installation Result
Message: The update completed successfully, but the system needs to be rebooted for the changes to be effective.
Reboot Required: true
VIBs Installed: Cisco_bootbank_scsi-fnic_1.5.0.20-10EM.500.0.0.472560
VIBs Removed: Cisco_bootbank_scsi-fnic_1.5.0.8-10EM.500.0.0.472560
VIBs Skipped:
#
```

✎ رمال اذله ليغشتب مق، عيقوتلا نم ققحتلا بلطتت ليغشتلا جمارب تناك اذا: ةظالم فللمل لمال راسملا مادختسإ نم دكأت —no-sig-check لومل مادختساب

ESXi 4.x

رمدل اذله ليغشتب مق، عيقوتلا نم ققحتلا جمارب تيبثتل رمال اذله مدختسأ

```
esxupdate --bundle=offline-bundle.zip update
```

تثبيت الاءاهن

عضو الاءاهن اب مق ، اقباس ةروك ذم ال رماو ال دح امدخت ساب لي غشت ال جم ان رب تي بثت دع
لي غشت ال جم ان رب تي بثت ةي فيك لوح تامول عمل نم دي زمل . في ضم ال دي همت دع او ةناي صل
دنت سمل اذ ةي ان في "ةلصل تا ذتامول عمل" مسق ي ل ع جرا

VMware نم ةدي فم ال CLI رماو

جم ان رب تي بثت دن ع اهم ادخت سا كن كم ي تي ال اى رمال ةدي فم ال VMware رماو ضع ب ي لي ام ي ف
لي غشت :

ةناي صل عضو ةلا ح صحف

```
vim-cmd hostsvc/hostsummary | grep -i maintenace
```

ةقاطلاب لمعت ي تي ال ةي ضارت فال ا ةزه ال نم ققحت

```
vim-cmd vmsvc/getallvms
```

لي غشت ال فاق ي ال ةي ضارت فال ا ةزه ا

```
vim-cmd vmsvc/power.off <vm id>
```

ةناي صل عضو لخد ا

```
vim-cmd hostsvc/maintenace_mode_enter
```

ةناي صل عضو نم جورال

```
vim-cmd hostsvc/maintenace_mode_exit
```

Microsoft Windows Server لي غشت ال ماظن

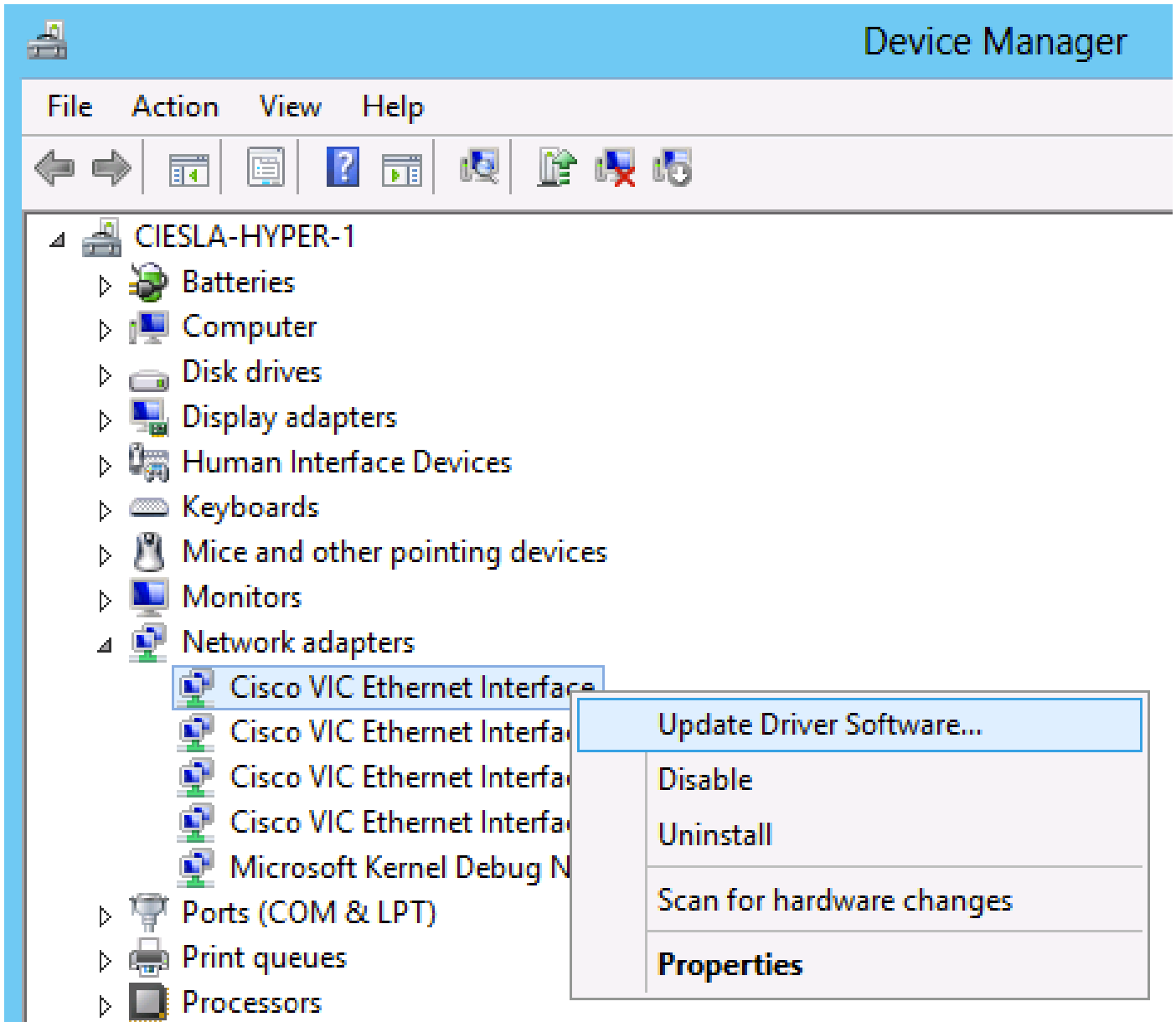
Microsoft Windows م داخ ي ل لي غشت جم ان رب تي بثت ةي فيك مسق ل اذ ح ضوي

عقوت مل.



ةق اوسلا بېكرت ب مق

قوف ن مېالاس واملار زب رقنا، Microsoft Windows ي ه ثي دحت و ا لي غشت جم ان رب تي ب ث تل
تي ب ث تل ل ل اع م عد ب ل لي غشت ل ل جم ان رب ثي دحت / تي ب ث تل رت خ او، زا ه ل ل



CLI نم لي غش التال جمان رب تي بثت

نكمي. رم او ال رطس ةه جاو نم لي غش التال جمارب تي بثت ل PNPUtil ةادأ مادختسا نكمي امك
UCS KVM مكحت ةدحول ةيره اظلال طئاسول ربع ISO لي غش التال جمان رب ةمزح لي محت

```
Administrator: Windows PowerShell
PS F:\windows\storage\Cisco\mlom\w2k12r2\x64> PnPutil.exe -i -a .\fnic2k12.inf
Microsoft PnP Utility

Processing inf :          fnic2k12.inf
Successfully installed the driver on a device on the system.
Driver package added successfully.
Published name :          oem2.inf

Total attempted:          1
Number successfully imported: 1
```


Name : cisco-enic-usnic-kmp-default Relocations: (not relocatable)
...
Summary : Cisco VIC Ethernet NIC drivers
Description :
This RPM contains both the Cisco VIC Linux Ethernet driver (enic.ko, version

) and

the Cisco Userspace NIC (usNIC) Linux Ethernet driver (usnic_verbs.ko, version

).

Some Linux distros require both kernel modules to be in the same RPM in order to properly test for

symbol compatibility (because usnic_verbs.ko depends on enic.ko) when installing into post-GA

upgrade kernels.

ليغشتال ماظن رادصاوية لالحال ليغشتال جم انرب تارادصا نم ققحتال

رادصاوية لالحال ليغشتال جم انرب رادصا نم ققحتال لمدختسمال رم اوالب عمئاق يلي اميف


```
ID_LIKE="suse"
ANSI_COLOR="0;32"
CPE_NAME="cpe:/o:suse:sles:15"

#
rpm -qa | grep enic

cisco-enic-usnic-kmp-default-3.2.272.23_k4.12.14_23-738.12.x86_64

#
modinfo enic | grep ^version

version: 3.2.210.18-738.12

#
cat /sys/module/enic/version

3.2.210.18-738.12
```


ةق اوسال بيكرت ب مق

Redhat Package Manager جمانرب مادختساب SLES و RHEL في ليغشتال جمارب تيبتت متي قئاسال تبكر in order to رمأ اذه تلمعتسا. (RPM) ءارمحل مزحل ةرادال

<#root>

```
# rpm -ihv RPM_filename.x86_64.rpm
```

```
[root@localhost tmp]#
[root@localhost tmp]# rpm -ihv kmod-enic-2.1.1.41-rhel6u2.el6.x86_64.rpm
Preparing... ##### [100%]
 1:kmod-enic ##### [100%]
[root@localhost tmp]#
```

 README تافل م ةعجارم نم دكأت Linux، في ليغشتال جمارب تيبتت دنع: جيملت RPM تاوتحم لعل عالطال كنكمي. ةرفوتم تناك اذا ليغشتال جمانرب ةطبرتال مزح ضع ب. (rpm -qp kmod-enic) هب طبرتال README فلم تيبتت مت نيأ ةفرعمل ةيفاضا RPM مزح بيكرت بلطتو، رخال اذحولا لعل تايعبت اهل RPM تاوقاسل جمانرب فلم تيبتت ةيفيك لوح ةلماك تاميلعت لعل README تافل يوتحت ليغشتال.

قحل مل

ليغش تال جمارب مساعجرم لودج

ةعئاش لال ليغش تال جمارب تائداب وأ ليغش تال جمارب عامسأ لودجال اذه حضوي

	فصولا
كينيإ	VIC Ethernet NIC ن Cisco
كنف	VIC FC NIC ن Cisco
qle وأ qla	QLogic ئيهايم
lpfc	Emulex زارط (HBA) فيضم لال لقال ئيهايم
BE2Net	Emulex زارط تنرثيإ ةكبشل (NIC) ةكبش لال ةهجاو ةقابط
IGB وأ iXGBE	Intel ن (NIC) ةكبش لال ةهجاو تاقابط
سكنب	Broadcom ئيهايم
ديئاراغيم	شأ اجميس لال
رزاغيم	جماربال يف ةنمضم RAID مكحت ةدحو
كيني	Cisco VIC Ethernet ل ESXi 6.5 تنرثيإ لال ةكبشل (NIC) ةكبش لال ةهجاو ةقابط

ةلص تاذا تاملعم

- [VMware KB: ةيفي ك ليغش تال جمارب لي زنت ةيفي ك \(2005205\)](#)
- [VMware KB: ةتبات لال ني زخت لال تادحو/ةكبش لال او ليغش تال جمارب رادصا دي دحت ESXi/ESX 4.x و 5.x \(1027206\)](#)
- [VMware KB: ESXi 5.x لعل ةنمازتم ريغ ليغش تال جمارب تيبثت \(2005205\)](#)
- [VMware KB: ESXi 4.x لعل ةنمازتم ريغ ليغش تال جمارب تيبثت \(1032936\)](#)
- [Cisco Systems - تادنت سملال او ينقت لال معدلا](#)

ةمچرتل هذه ل و ح

ةلأل تاي نقتل ن م ة و مچ م ادخت ساب دن تسم ل ا ذه Cisco ت مچرت
م ل ا ل ا ا ن ا ع مچ ي ف ن ي م دخت س م ل ل م عد ي و ت ح م م ي دقت ل ة ي ر ش ب ل و
ا م ك ة ق ي ق د ن و ك ت ن ل ة ل ا ة مچرت ل ض ف ا ن ا ة ظ ح ا ل م ي ج ر ي . ة ص ا خ ل ا م ه ت غ ل ب
Cisco ي ل خ ت . ف ر ت ح م مچرت م ا ه م د ق ي ي ت ل ا ة ي ف ا ر ت ح ا ل ا ة مچرت ل ا ع م ل ا ح ل ا و ه
ي ل ا م ا د ا د ع و ج ر ل ا ب ي ص و ت و ت ا مچرت ل ا هذه ق د ن ع ا ه ت ي ل و ئ س م Cisco
Systems (ر ف و ت م ط ب ا ر ل ا) ي ل ص ا ل ا ي ز ي ل ج ن ا ل ا دن ت س م ل ا