

لوصل ل Cisco VPN 3000 4.7.x زكرم نيوكت SSL ةداهش و ةيمقر ةداهش ىلع

تايوت حمل

[ةمدقملا](#)

[ةيساسأل تابلطتلا](#)

[تابلطتلا](#)

[ةمدختسمل تانوكملا](#)

[تاجالطصال](#)

[VPN زكرم ىلع ةيمقرلا تاداهشلا تيبتت](#)

[VPN زكرم ىلع SSL تاداهش تيبتت](#)

[VPN زكرم ىلع SSL تاداهش ديخت](#)

[ةلص تاذ تامولعم](#)

ةمدقملا

Cisco VPN 3000 تازكرم نيوكت ةيفي ك لوح ةوطخب ةوطخ تاداشرا دننتمسلا اذه نمضتي
SSL تاداهش وأ ةيمقرلا ةيوهلا تاداهش مادختساب ةقداصم لل Series

ءاشنإ لبق لامحال ةنزاوم ليطعت بجي، (VPN) ةيرهاظلا ةصاخلا ةكبشلا زكرم ي ف :ةطخال م
ةداهشلا ءاشنإ عنمي اذه نأل ىرخأ SSL ةداهش

[مادختساب Microsoft Windows قيصم عجرم نم ةيمقر ةداهش ىلع لوصلحلا ةيفي ك](#) ىلا عجرا
PIX/ASA 7.x عم ويرانيسلا س فن لوح ديزملا ةفرعمل [ASA ىلع ASDM](#)

ةفرعمل [ةنسخملا ليحستلا رماو نيوكت لاثم مادختساب Cisco IOS](#) ةداهش ليحست ىلا عجرا
Cisco IOS® نم ةيساسأل ةمظنأل عم هسفن ويرانيسلا لوح ديزملا

ةيساسأل تابلطتلا

تابلطتلا

دننتمسلا اذهل ةصاخ تابلطتلا دجوت ال

ةمدختسمل تانوكملا

4.7. ةغيص ضكري نأ زكرم cisco VPN 3000 ل ىلع ةقيثو اذه ي ف ةمولعمل تيسأ

ةصاخ ةيولمعم ةئيبي ي ف ةدوجوملا ةزهجال نم دننتمسلا اذه ي ف ةدراولا تامولعمل ءاشنإ مت
تناك اذا. (يضارتفا) حوسمم نيوكتب دننتمسلا اذه ي ف ةمدختسمل ةزهجال عيجم تادب
رما يأل لمحتحمل ريثأتلل كمهف نم دكأتف، ةرشابم كتكبش

تأحال طصالا لوح تأمول عملال نمل ذلزم دلعل لوصحل لل ةلنقل لل Cisco تأحل ملل تأحال طصالا عجار
تأدنل سملل

VPN زكرم دلعل ةلمقر لل تأداهش لل تلبلل

ةلل الل تأوطحل لل لمكأ

1. ةلمقر لل وأ ةلوهل ةداهش بلل دلحل لل للل سلل > صللرلل ةرادل > ةرادل رللأ

Administration | Certificate Management | Enroll

This section allows you to create an SSL or identity certificate request. The identity certificate request allows the VPN 3000 Concentrator to be enrolled into the PKI. The certificate request can be sent to a CA, which will issue a certificate. *The CA's certificate **must** be installed as a Certificate Authority before installing the certificate you requested.*

Choose the type of certificate request to create:

- Identity certificate
- SSL certificate

[<< Go back to Certificate Management](#)

PKCS102 بلل ربعل للل سلل رقلل ةلوهل ةداهش > للل سلل > تأداهش لل ةرادل > ةرادل رللأ
(للل).

Administration | Certificate Management | Enroll | Identity Certificate

Select the enrollment method for the identity certificate. To install a certificate with SCEP, the issuing CA's certificate must also be installed with SCEP. [Click here to install a new CA using SCEP before enrolling.](#)

- Enroll via PKCS10 Request (Manual)
- Enroll via SCEP at RSAv57RootMD5srvCN
- Enroll via SCEP at TestCA6-8 at Cisco

[<< Go back and choose a different type of certificate](#)

3. للل سلل قوف رقلل مل، ةبلول طمل لل لوقحل لل ألمل

للل مل اذلل لل لوقحل لل هذلل علم مل لل

- Altiga30—ئلئل لل مسلل
- ةومحل مسلل عم ةلل عمل ةلوقبل الل نأ للل (IPSECCERT—ةلمللظنلل ةلوقل
هلل وكت مل للل IPsec)
- Cisco ةمظنل—ةسسؤمل

• RTP — ناكمل

• ةيلا مشلا انيالوراك — ةعطاقملا/ةيالولا

• ةدحتملا تايالولا — دلبل

• (انه مدختسم ريغ) — لمالك لاب لهؤملا لاجملا مسا

• 512 — حاتفملا مجح

ةداهشلا ليجست لوكوتورب مادختساب ةيوه ةداهش وأ SSL ةداهش اما تبلط اذا: ةظالم ةحاتملا ةديحول RSA تاراخي يه هذيف، (SCEP) طيسبل

• RSA 512 تب تادحو

• RSA 768 تب

• RSA 1024 تب تادحو

• RSA 2048 تب تادحو

• DSA 512 تب

• DSA 768 تب

• DSA 1024 تب ةدحو

Administration | Certificate Management | Enroll | Identity Certificate | PKCS10

Enter the information to be included in the certificate request. *The CA's certificate **must** be installed as a Certificate Authority before installing the certificate you requested. Please wait for the operation to finish.*

Common Name (CN)	<input type="text" value="altiga30"/>	Enter the common name for the VPN 3000 Concentrator to be used in this PKI.
Organizational Unit (OU)	<input type="text" value="IPSECCERT"/>	Enter the department.
Organization (O)	<input type="text" value="Cisco Systems"/>	Enter the Organization or company.
Locality (L)	<input type="text" value="RTP"/>	Enter the city or town.
State/Province (SP)	<input type="text" value="NorthCarolina"/>	Enter the State or Province.
Country (C)	<input type="text" value="US"/>	Enter the two-letter country abbreviation (e.g. United States = US).
Subject AlternativeName (FQDN)	<input type="text"/>	Enter the Fully Qualified Domain Name for the VPN 3000 Concentrator to be used in this PKI.
Subject AlternativeName (E-Mail Address)	<input type="text"/>	Enter the E-Mail Address for the VPN 3000 Concentrator to be used in this PKI.
Key Size	<input type="text" value="RSA 512 bits"/>	Select the key size for the generated RSA/DSA key pair.

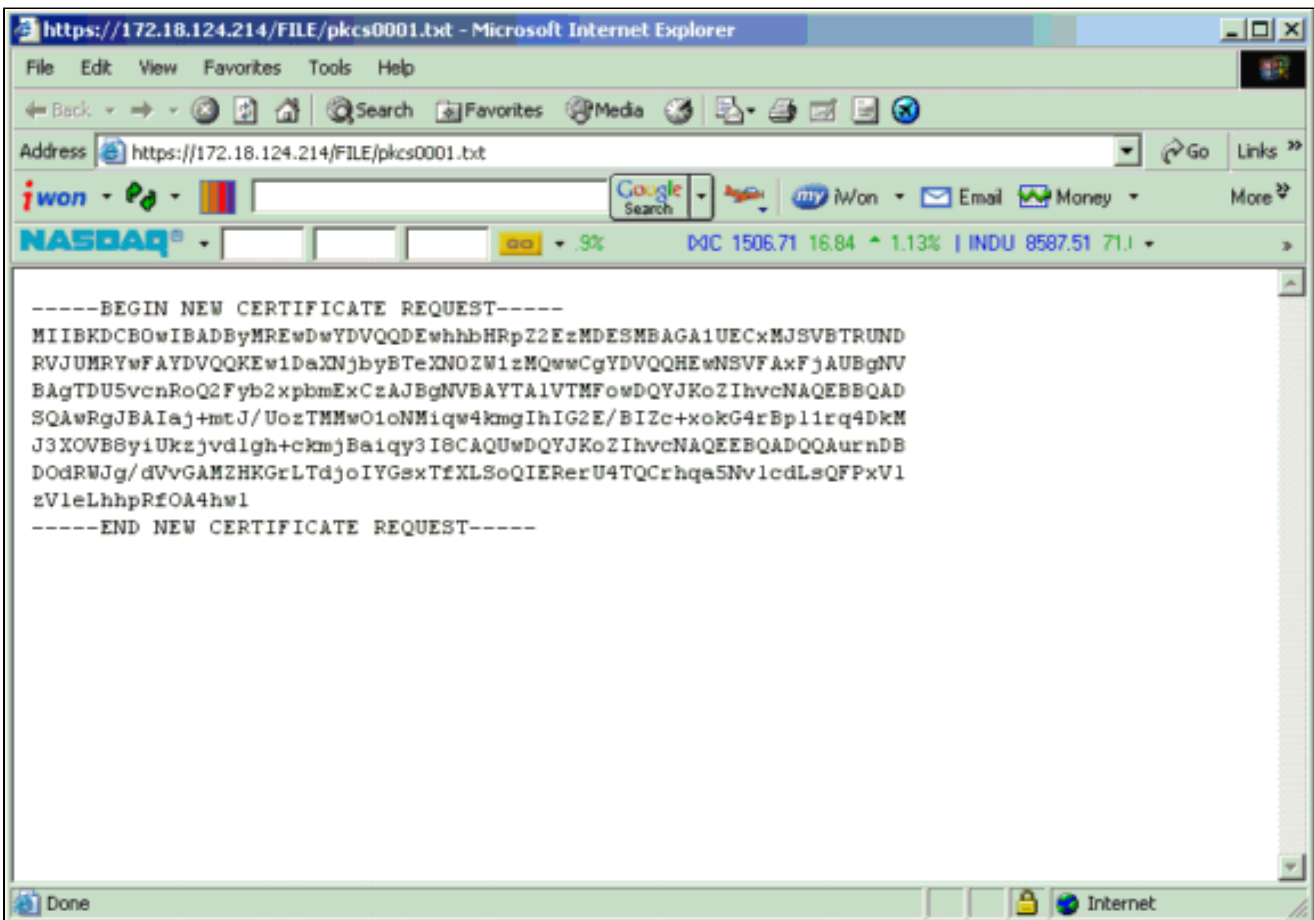
4. ةداهش تبلط كنأ لوالا راطإلا دكؤي. تاراطإ ةدع رهظت، ليجست قوف رقنلا دعب

A certificate request has been generated. In a few seconds, a new browser window will open up with the certificate request. The request can be saved as a file, or copied then pasted into a CA's management interface.

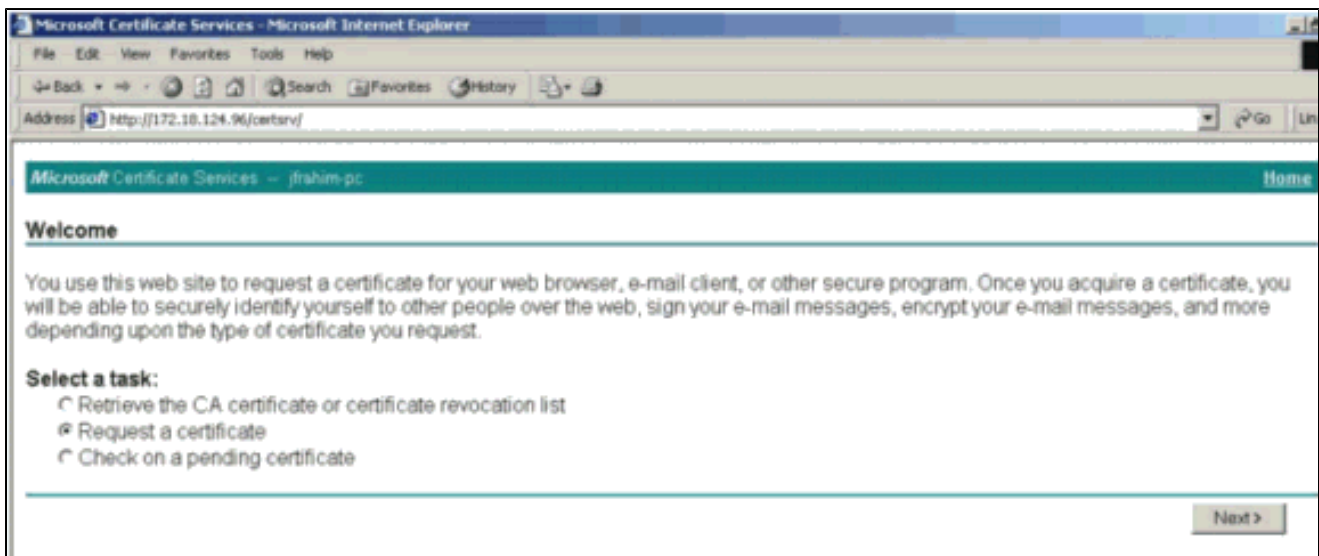
The request is located on the VPN 3000 Concentrator with the filename **pkcs0001.txt**. When you are done, you should delete this file; go to the [File Management page](#) to delete the certificate request.

- [Go to Certificate Management](#)
- [Go to Certificate Enrollment](#)
- [Go to Certificate Installation](#)

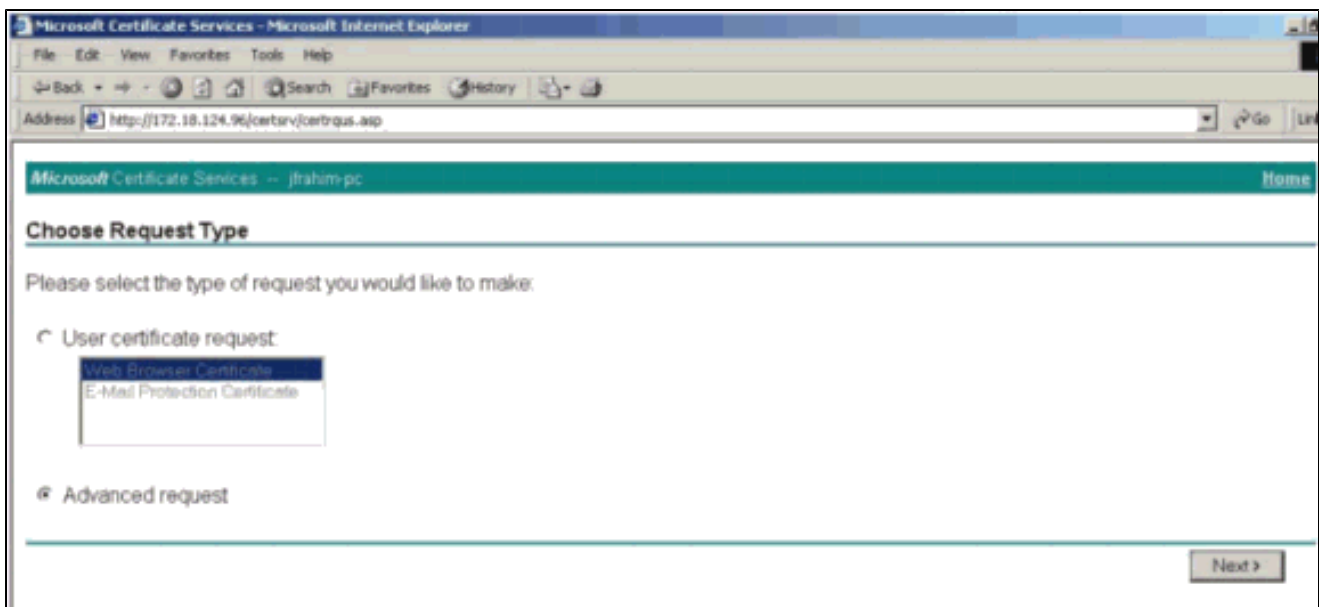
ك ب ص ا خ ل ال PKCS ب ل ط ف ل م ض ر ع ي و ا ض ي أ د ي د ج ح ف ص ت م ة ذ ف ا ن ح ت ف ي .



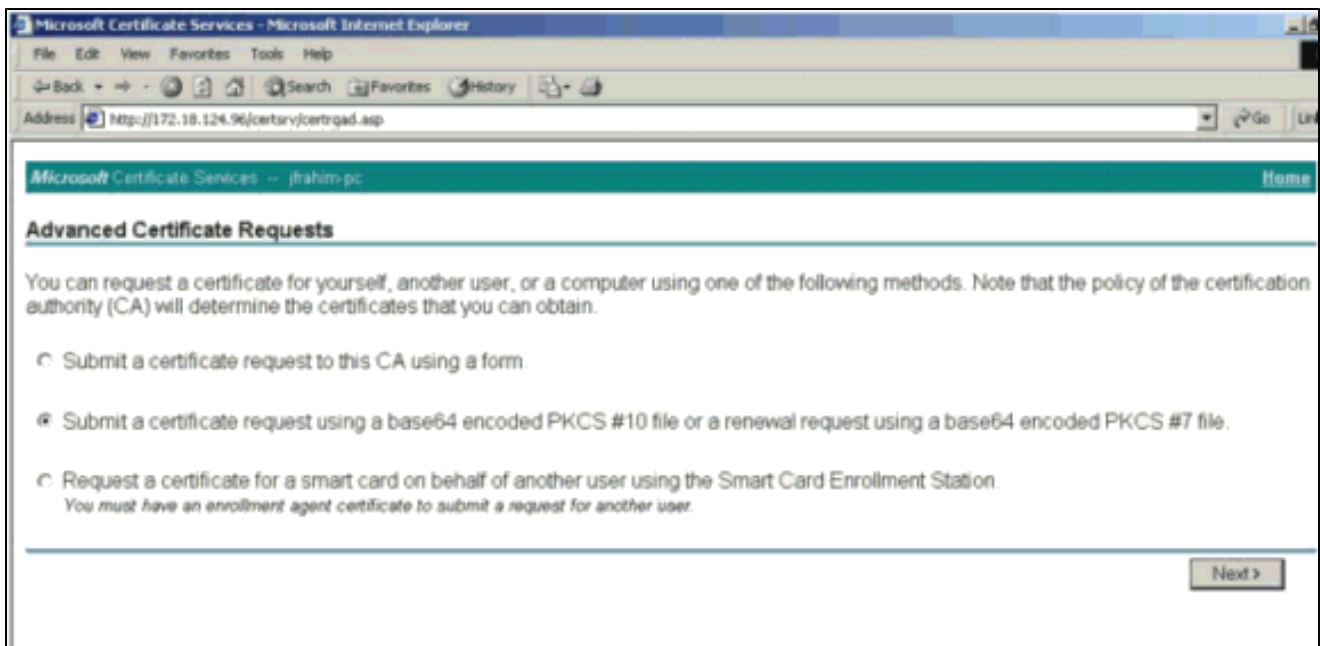
5. ك ب ص ا خ ل ال CA م د ا خ ي ف ه ق ص ل و ب ل ط ل ا ز ي ي م ت ب م ق ، (CA) ق د ص م ل ا ع ج ر م ل ا م د ا خ ي ل ع .
(ي ل ا ت ل ا) Next ق و ف ر ق ن ا . ك ب ل ط ل ا س ر ا ل .



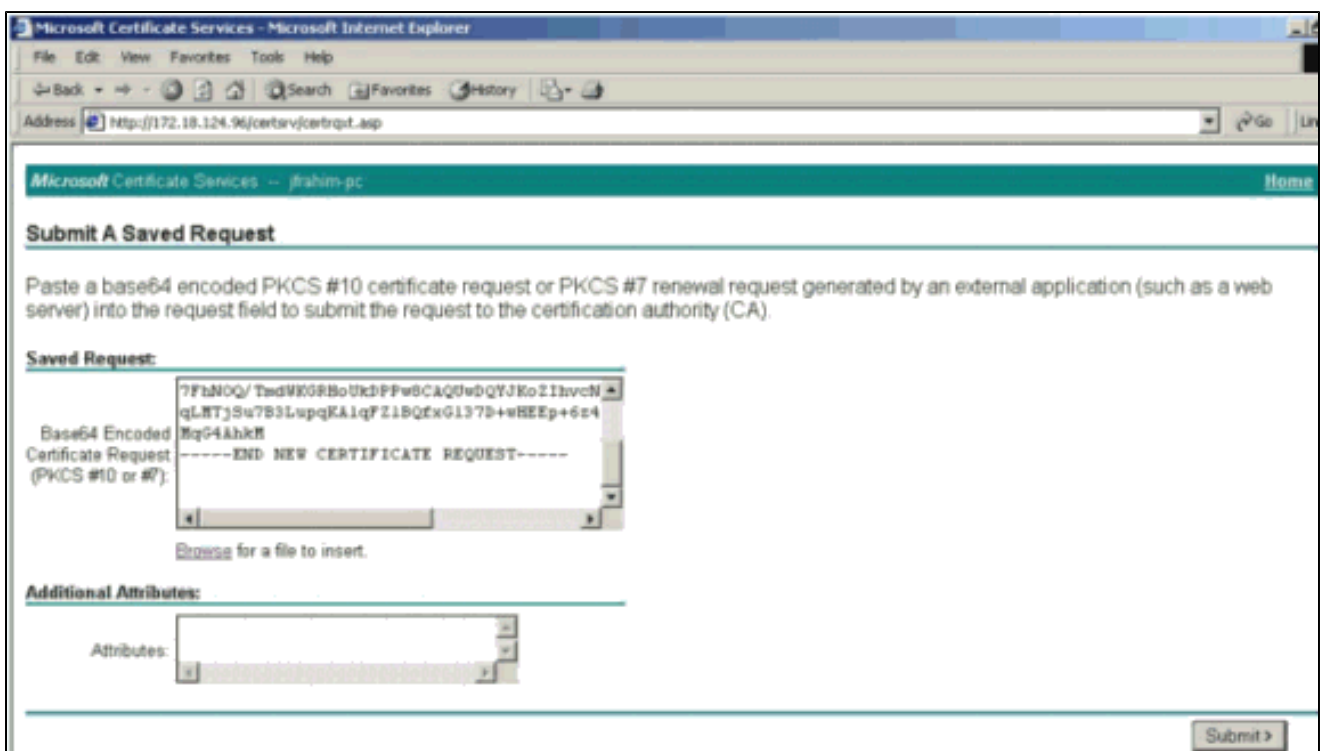
6. ڀڙاٽا رڦنا و مڊقٽم ٻلٺ دڊ



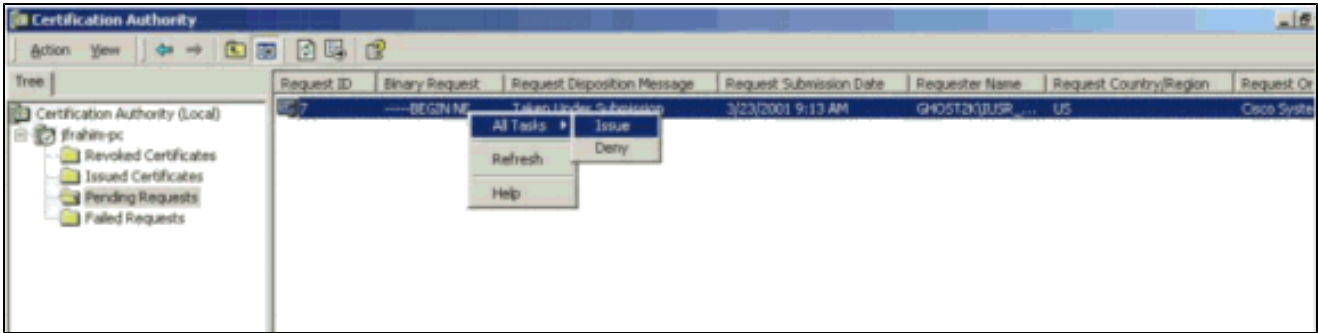
7. ڊڊڄٽ ٻلٺ و 64 ساس آلل زمرم #10 PKCS فلم ماڊقٽس اب ءڊا هس ٻلٺ لاس را دڊ
ڀڙاٽا رڦنا مٺ، 64 ساس آلل زمرم #7 PKCS فلم ماڊقٽس اب



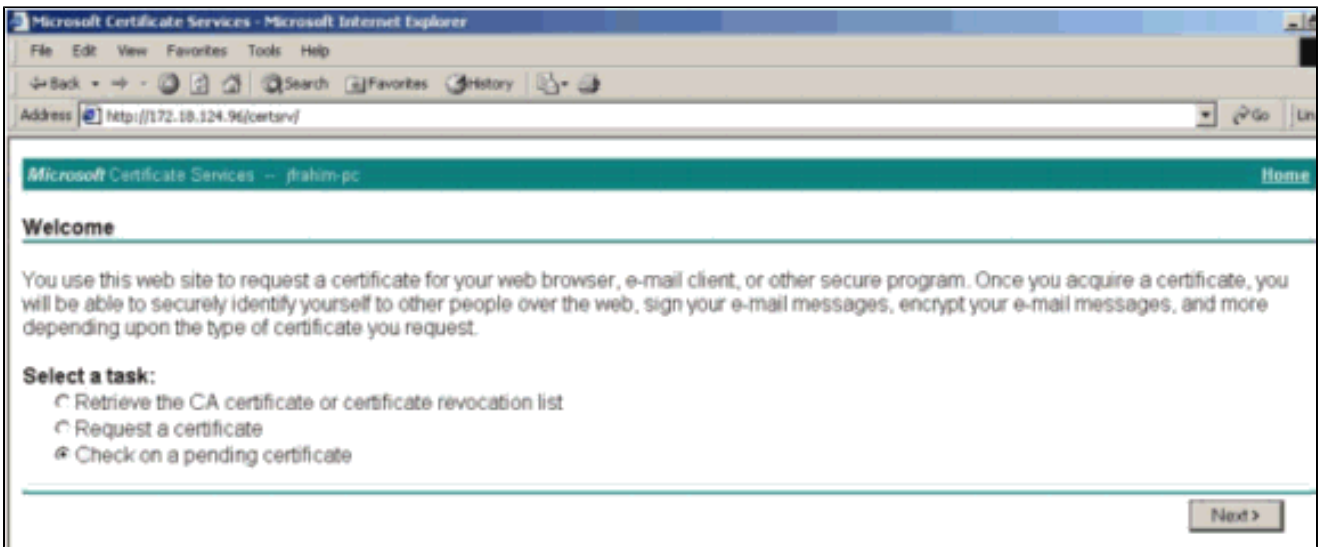
8. مٲظوف حمل بل لطلال مسق تحت صنلا لقح يف كب صاخلا PKCS فلم قصلو صق لاسرا قوف رقنا



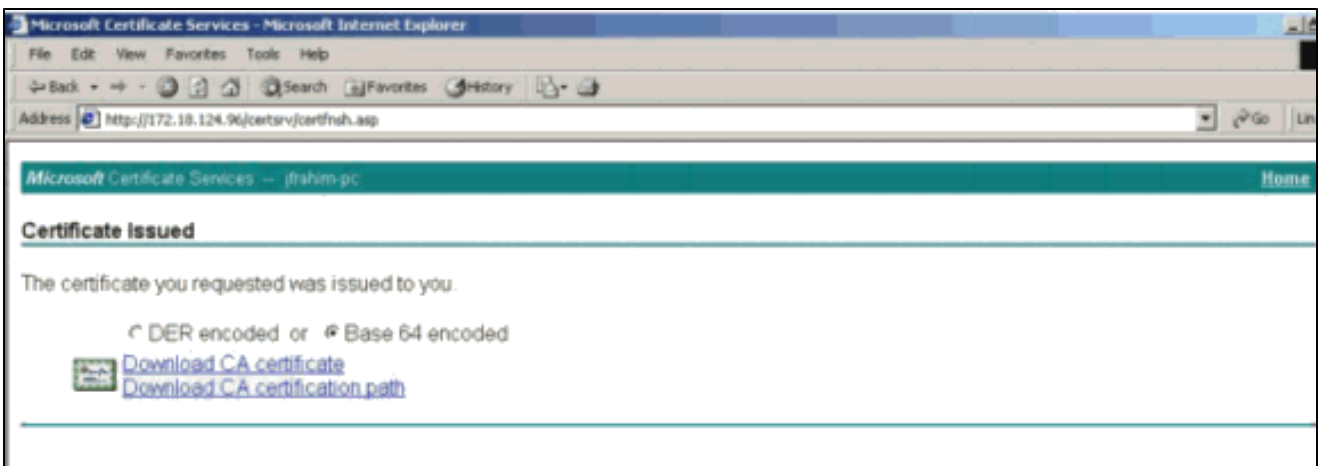
9. CA مداخ ىلع ةيوهلا ةداهش رادصاب مق



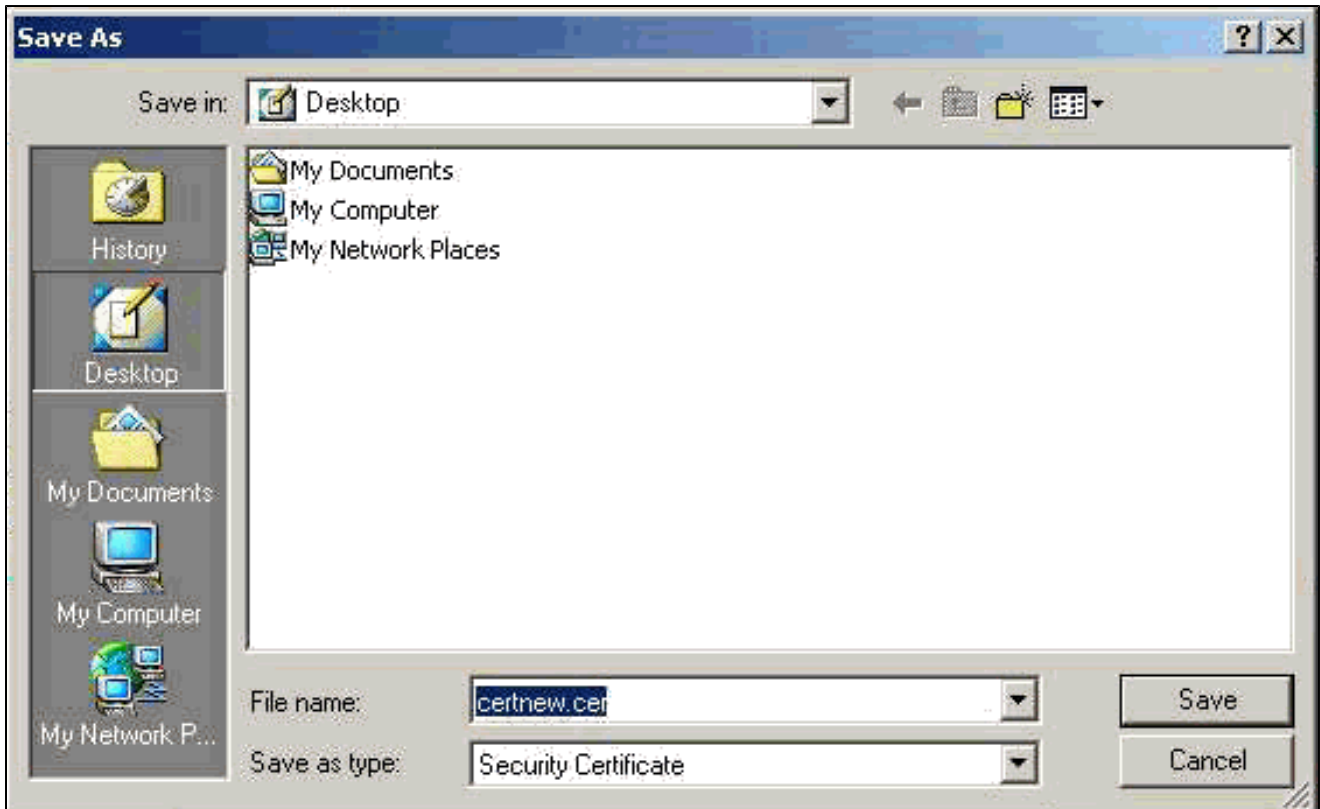
10. عدهاش نم ققحتل ددح، كب صاخال CA م داخ ىلع .ةيوهلا و رذجل ا تادهش ليزنتب مق ىلاتال رقناو، ةقلم



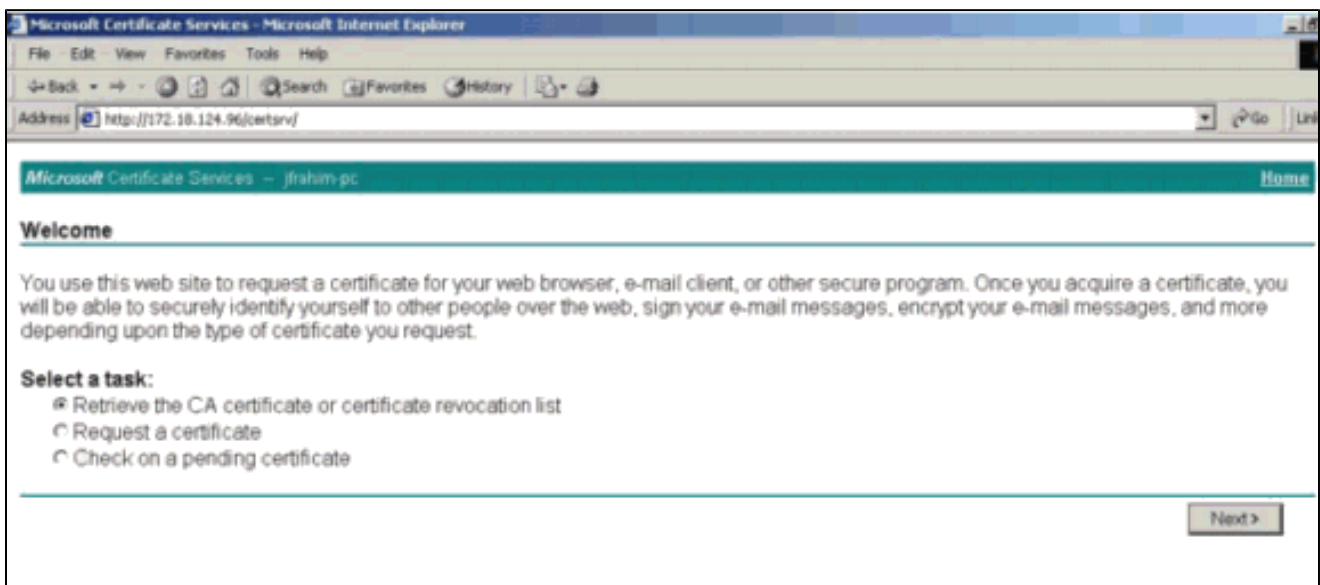
11. CA م داخ ىلع قق صملا عجرملا ةدهاش ليزنت رقناو، Base 64 زيمرت ددح



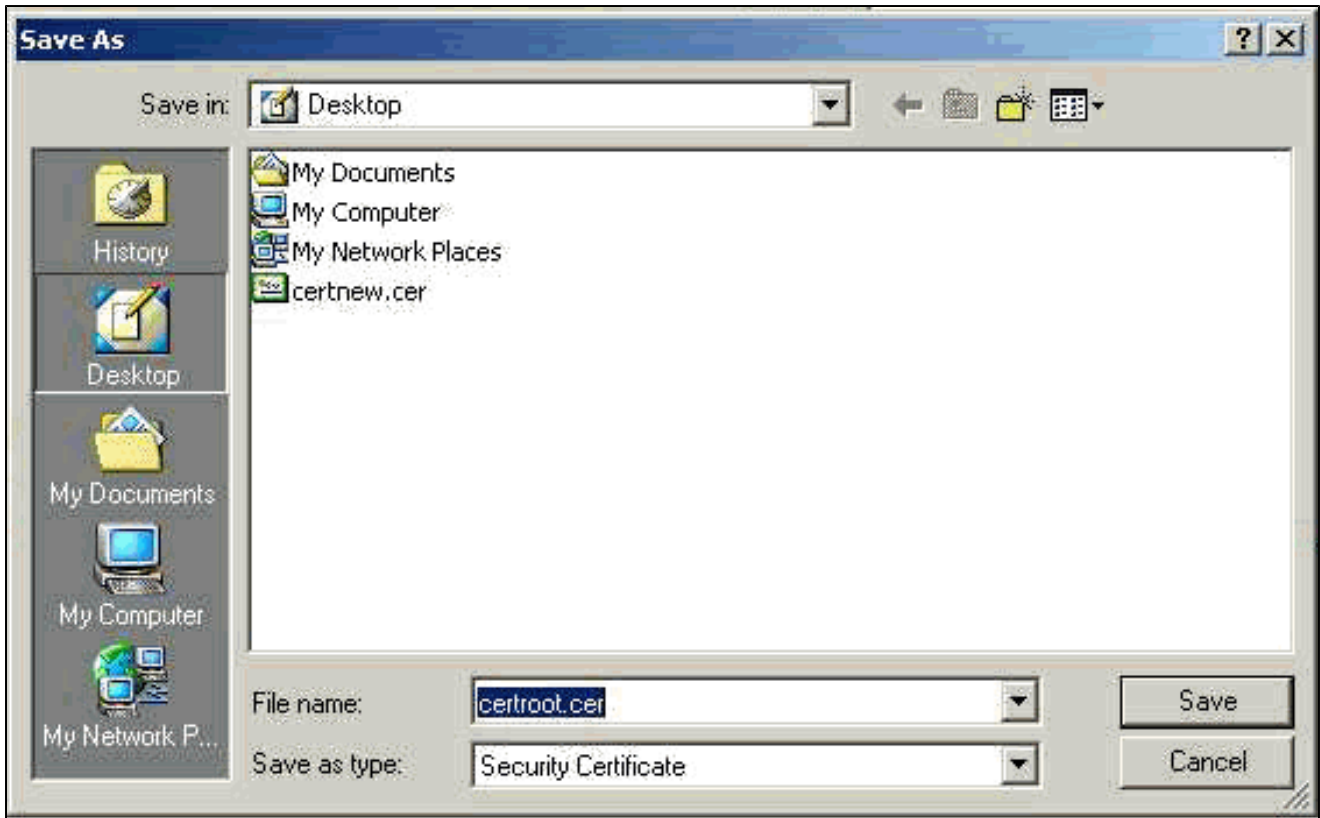
12. ىلحملا صارقالا كرحم ىلع ةيوهلا ةدهاش ظفحب مق



13. عداهشللا لىل لوصحلل عداهشللا عاغلل عمئاق وأ CA عداهش عاجرتسا دح، CA مداخ لىل عىلاتل قوف رقنا مث. رذللا



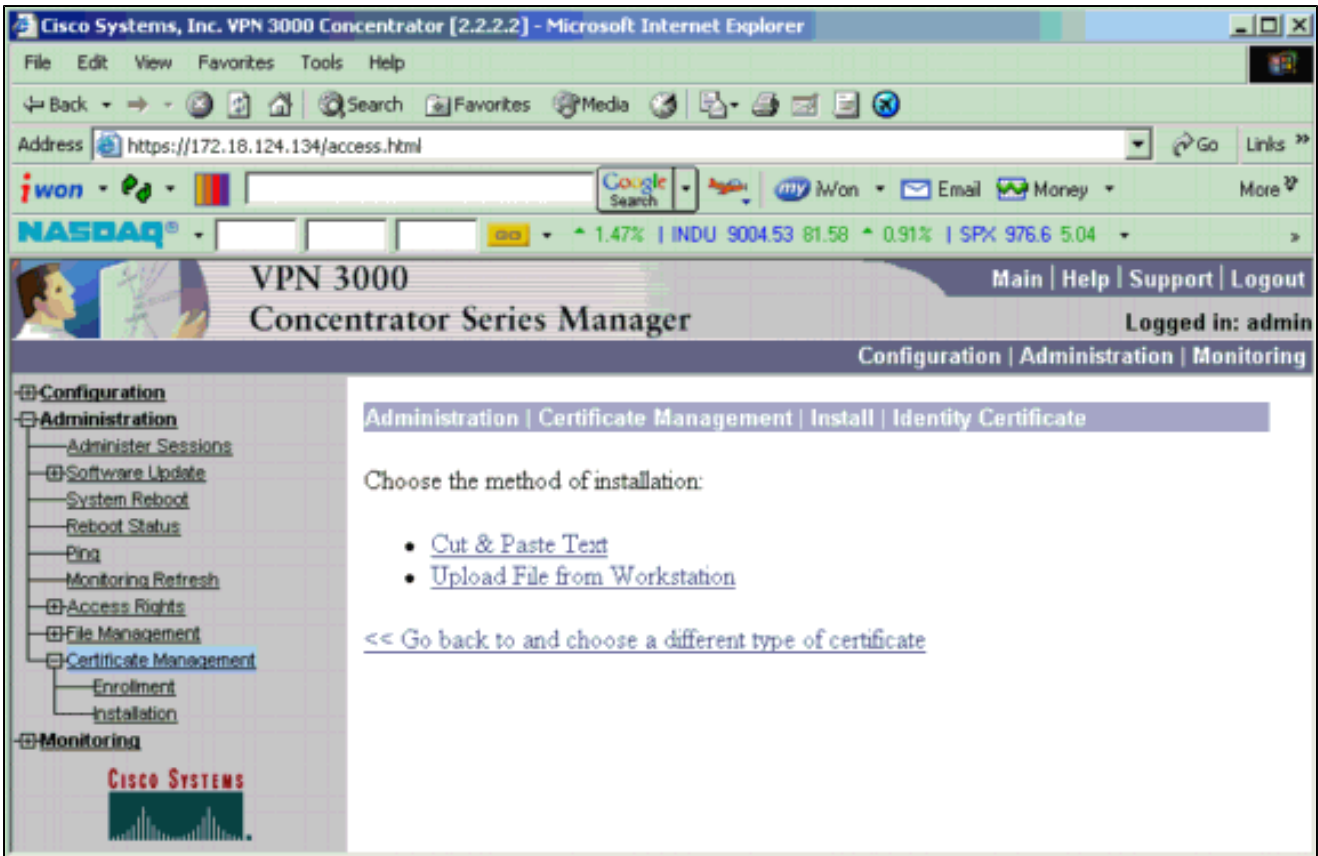
14. لىل صارقألا كرحم لىل رذللا عداهشللا ظفح ب مق



15. ريدم > ةرادا ددح ،كلذب مايقلال .VPN 3000 زكرم ىلع ةيوهلالاو رذجال تاداهش تيبتب مق ةلاح تحت .ليجستال ربع اهيلع لوصحل متي يتال تيبتبال ةداهش > تيبتبال > تاداهش .تيبتب قوف رقنا ،ليجستال

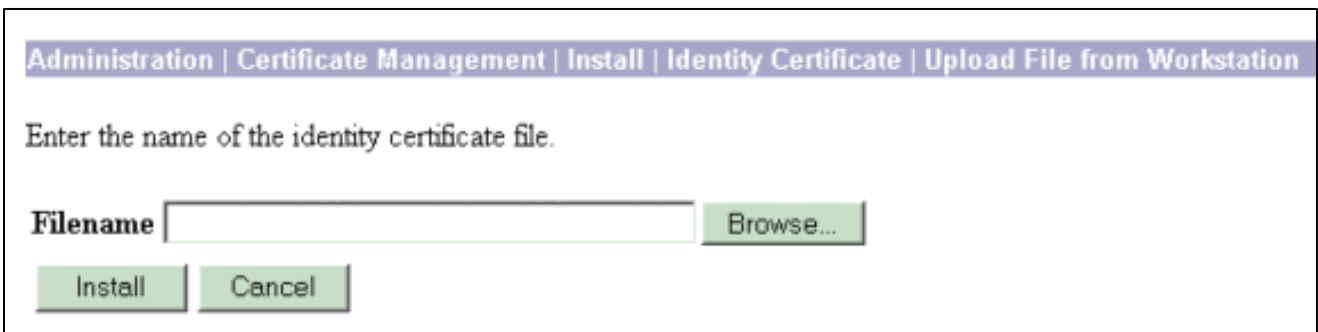


16. لمعلا ةطحم نم فلملال ليحت قوف رقنا



17. صارقألا كرحم ىلع هظفحب تمق يذلا رذجلا ةداهشلا فلم دحو ضارعتسا ىلع رقنا يلىحمالا.

تاداهشلا ةرادا راطا رهظي | ةرادالا VPN. زكرم ىلع ةيوهلا ةداهش تيبتتل تيبتت دح ةيوهلا تاداهش لودج يف ةديجلال كتيوه ةداهش رهظتو ،ديكاتك



ةداهشلا لشف ةلاح يف ةديج ةداهش عاشنال ةيالاتا تاوطخلال لمكأ :ةظحالم

a. تاداهشلا ةرادا > ةرادا دح

b. SSL صيخرت ةمئاول تاءارجإل عبرم يف فذح ىلع رقنا

c. ماظنلا ليغشت ةداع | > ةرادا دح

d. قيبتت رقناو ،نآلا رتخاو ،ديهمتلا ةداع | تقوي يف طشنلا نيوكتلا ظفح دح ليحتلا ةداع | لامتك دعب ةديج ةداهش عاشن | نآلا كئناكم

VPN زكرم ىل ع SSL تاداهش تيبت

نإف (VPN) ةيره اظلا ةصاخلا ةكبشلا عمجمو ضرعت سمل نيب انمأ الاصلتا مدختست تنك اذا ىل ع SSL ةداهش ىل اضاى اجاتحت. SSL ةداهش ب لطي (VPN) ةيره اظلا ةصاخلا ةكبشلا زكرم ةهجاو لىلو، WebVPN و (VPN) ةيره اظلا ةصاخلا ةكبشلا زكرم ةرادال اهمدختست يتلا ةهجاو WebVPN قافناً ءهنا ب موقت.

VPN 3000 زكرم ديهمت ةداعإ دن ع اىئاقلت، ةدوجوم نكت مل اذا، ةهجاو لىل SSL تاداهش ءاشنإ متي نإف، ايتاذا ءه و اشنإ مت ايتاذا ةعقوملا ةداهشلا نأل ارظن. VPN 3000 زكرم جم انرب ةيقرت دعب حمست ةداهشلا هذه نكلو. اهتيوه ةقدصم ةهجاى نمضت مل. ققحتل ةلباق ريغ ةداهشلا هذه اذا. ضرعت سمل مادختساب (VPN) ةيره اظلا ةصاخلا ةكبشلا زكرم عم ىلوا لاصلتا ءارجاب كل: ةيئاقلتا تاوطلال لمكأ، ىرخأ عيقوتلا ةيتاذا SSL ةداهش اهلادبتسا ىدرت تنك

1. تاداهشلا ةرادا > ةرادا رتخأ

Administration | Certificate Management Monday, 05 January 2004 16:31:1
[Refresh](#)

This section lets you view and manage certificates on the VPN 3000 Concentrator.

- [Click here to enroll with a Certificate Authority](#)
- [Click here to install a certificate](#)

Certificate Authorities [[View All CRL Caches](#) | [Clear All CRL Caches](#)] (current: 1, maximum: 20)

Subject	Issuer	Expiration	SCEP Issuer	Actions
ms-root-sha-06-2001 at cisco	ms-root-sha-06-2001 at cisco	06/04/2022	No	View Configure Delete

Identity Certificates (current: 1, maximum: 20)

Subject	Issuer	Expiration	Actions
Gateway A at Cisco Systems	ms-root-sha-06-2001 at cisco	02/04/2004	View Renew Delete

SSL Certificates

Interface	Subject	Issuer	Expiration	Actions
Private	10.5.6.1 at Cisco Systems, Inc.	10.5.6.1 at Cisco Systems, Inc.	02/01/2006	View Renew Delete Export Generate Enroll Import

SSH Host Key

Key Size	Key Type	Date Generated	Actions
1024 bits	RSA	01/05/2004	Generate

2. ةداهشلا لادبتساو SSL ةداهش لودج ي ةديدل ةداهشلا ضرعل ءاشنإ ىل ع رقنا ةدوجوملا

اىئاقلت دلي VPN Concentrator ل ةداهش SSL ل لاجم لكشي نأ تنأ ةذفان اذه حمسي ل. لاملأ ةنزاوملو تاهاجاولل هذه SSL تاداهش نوكت

Administration | Certificate Management | Generate SSL Certificate

You are about to generate a certificate for the Public Interface . The certificate will have the following DN for both Subject and Issuer.

The certificate will be valid for 3 years from yesterday.

Common Name (CN)	<input type="text" value="10.86.194.175"/>	Enter the Common Name, usually the IP or DNS address of this interface.
Organizational Unit (OU)	<input type="text" value="VPN 3000 Concentrator"/>	Enter the department.
Organization (O)	<input type="text" value="Cisco Systems, Inc."/>	Enter the Organization or company.
Locality (L)	<input type="text" value="Franklin"/>	Enter the city or town.
State/Province (SP)	<input type="text" value="Massachusetts"/>	Enter the State or Province.
Country (C)	<input type="text" value="US"/>	Enter the two-letter country abbreviation (e.g. United States = US).
RSA Key Size	<input type="text" value="1024-bits"/>	Select the key size for the generated RSA key pair.

عجرجم نع ةرداص ةداهش يا) اهنم ققحتلا نكمي SSL ةداهش ىلع لوصحلا ديرت تنك اذا دن تسمل اذه يف [VPN زكرم ىلع ةيمقرلا تاداهشلا تيبت مسق](#) عجار، (قدصم ةرملا هذه نكلو. ةيوهلا تاداهش ىلع لوصحلل هم دختست يذلا ءارجلا سفن مادختسال ةداهش نم ال دب) SSL ةداهش ىلع رقنا، ليجستلا > تاداهشلا ةرادا > ةرادالا ةذفان يف (ةيوهلا).

[يناثلا دلجملا زكرم عجرم VPN 3000](#) نم تاداهشلا ةرادا مسق | ةرادالا ىلا عجارا: ةطحالما تاداهشو ةيمقرلا تاداهشلا لوح قلمك تامولعم ىلع لوصحلل [4.7 رادصلا ةبقارمو ةرادا](#) SSL.

VPN زكرم ىلع SSL تاداهش دي دجت

SSL تاداهش دي دجت ةيفي ك مسقلا اذه حضوي

ةرادا > ةرادالا ىلا لوقت نواف، VPN زكرم ةطساوب اهؤاشن مت يتيلا SSL ةداهشلا اذه ناك اذا SSL ةداهش كلذ دجي و، دي دجتلا رايخ قوف رقنا. SSL مسق يف تاداهشلا

ةيلالاتلا تاوطلالا لمكأ، يجرأخ قدصم عجرم مداخ لبق نم ةحونمم ةداهشلا اذه ناك اذا

1. نم ةيصالصلا ةيه تنم تاداهشلا فذل SSL تاداهش تحت فذل > تاداهشلا ةرادا > ةرادا رتخأ ةماعلا ةهجالا

This section lets you view and manage certificates on the VPN 3000 Concentrator.

- [Click here to enroll with a Certificate Authority](#)
- [Click here to install a certificate](#)

Certificate Authorities [[View All CRL Caches](#) | [Clear All CRL Caches](#)] (current: 1, maximum: 6)

Subject	Issuer	Expiration	SCEP Issuer	Actions
Thawte Test CA Root at Thawte Certification	Thawte Test CA Root at Thawte Certification	12/31/2020	No	View Configure Delete

Identity Certificates (current: 0, maximum: 2)

Subject	Issuer	Expiration	Actions
No Identity Certificates			

SSL Certificates

Interface	Subject	Issuer	Expiration	Actions
Private	10.168.116.116 at Cisco Systems, Inc.	10.168.116.116 at Cisco Systems, Inc.	09/17/2010	View Renew Delete Export Generate Enroll Import
Public	pearlygates.ocp.org at pearlygates.ocp.org	Equifax Secure Certificate Aut... at Equifax	08/16/2008	View Renew Delete Export Generate Enroll Import



ةداهش SSL لآ نم فذجلآ تذكأ in order to مرن تقطق

Administration | Certificate Management | Delete

Subject

CN=pearlygates.ocp.org
 OU=Domain Control Validated - QuickSSL Premium(R)
 OU=See www.geotrust.com/resources/cps (c)07
 OU=GT94824223
 O=pearlygates.ocp.org
 C=US

Issuer

OU=Equifax Secure Certificate Authority
 O=Equifax
 C=US

Serial Number 07E267

Signing Algorithm SHA1WithRSA

Public Key Type RSA (1024 bits)

Certificate Usage Digital Signature, Non Repudiation, Key Encipherment, Data Encipherment

MD5 Thumbprint 2C:EC:8D:8B:FE:59:9D:F8:04:A6:B2:1B:C5:09:9A:27

SHA1 Thumbprint 6E:9A:7C:D3:02:FE:10:1C:75:79:00:AA:6A:73:84:54:C2:DC:BE:95

Validity 8/16/2007 at 17:26:35 to 8/16/2008 at 17:26:35

CRL Distribution Point http://crl.geotrust.com/crls/secureca.crl

Are you **sure** you want to delete this certificate?

Yes

No

2. إعداد جـ SSL ءءاءش ءاشن ء ءءاءش ءءاءش ءءاءش > ءءاءش ءءاءش

This section lets you view and manage certificates on the VPN 3000 Concentrator.

- [Click here to enroll with a Certificate Authority](#)
- [Click here to install a certificate](#)

Certificate Authorities [[View All CRL Caches](#) | [Clear All CRL Caches](#)] (current: 1, maximum: 6)

Subject	Issuer	Expiration	SCEP Issuer	Actions
Thawte Test CA Root at Thawte Certification	Thawte Test CA Root at Thawte Certification	12/31/2020	No	View Configure Delete

Identity Certificates (current: 0, maximum: 2)

Subject	Issuer	Expiration	Actions
No Identity Certificates			

SSL Certificates

Interface	Subject	Issuer	Expiration	Actions
Private	10.168.116.116 at Cisco Systems, Inc.	10.168.116.116 at Cisco Systems, Inc.	09/17/2010	View Renew Delete Export Generate Enroll Import
Public	No Certificate Installed.			Generate Enroll Import



ءءاءش ءءاءش ءءاءش ءءاءش ءءاءش ءءاءش ءءاءش ءءاءش ءءاءش ءءاءش

This section lets you view and manage certificates on the VPN 3000 Concentrator.

- [Click here to enroll with a Certificate Authority](#)
- [Click here to install a certificate](#)

Certificate Authorities [[View All CRL Caches](#) | [Clear All CRL Caches](#)] (current: 1, maximum: 6)

Subject	Issuer	Expiration	SCEP Issuer	Actions
Thawte Test CA Root at Thawte Certification	Thawte Test CA Root at Thawte Certification	12/31/2020	No	View Configure Delete

Identity Certificates (current: 0, maximum: 2)

Subject	Issuer	Expiration	Actions
No Identity Certificates			

SSL Certificates

Interface	Subject	Issuer	Expiration	Actions
Private	10.168.116.116 at Cisco Systems, Inc.	10.168.116.116 at Cisco Systems, Inc.	09/17/2010	View Renew Delete Export Generate Enroll Import
Public	10.1.1.5 at Cisco Systems, Inc.	10.1.1.5 at Cisco Systems, Inc.	09/18/2010	View Renew Delete Export Generate Enroll Import

ةلص تاذا تامولعم

- [Cisco VPN 3000 Series](#) زكرم معدة حفص
- [IKE](#) تالوكوتورب/IPSec ةضوافم
- [Cisco Systems](#) - تادنتس مل او ينقت لامل معدلا

ةمچرتل هذه ل و ح

ةلأل تاي نقتل ن م ة و مچ م ادخت ساب دن تسم ل ا اذ ه Cisco ت مچرت
م ل ا ل ا ا ن ا ع مچ م ف ن م دخت س م ل م عد و ت م م م دقت ل ة م ش ب ل و
م ك ة ق م ق د ن و ك ت ن ل ة مچرت ل ض ف ا ن ا ة ظ ح ال م م چ ر م . ة ص ا خ ل م ه ت غ ل ب
Cisco مچرت م ا م د ق م م ا ل ة م ف ا ر ت ح ال ا ة مچرت ل م ل ا ح ل و ه
ل ا م ا د ع و چ ر ل ا ب م ص و ت و ت ا مچرت ل ا ه ذ ه ق د ن ع ا ه ت م ل و ئ س م
Systems (ر ف و ت م ط ب ا ر ل ا) م ل ص ا ل ا م ل م چ ن ل ا دن ت س م ل ا