

# مادختساب لوصول اةمدخل WMI لاصتا رابتخا WBEMTest

## تايوتحمل

[ةمدقمل](#)

[WMI لاصتا رابتخا](#)

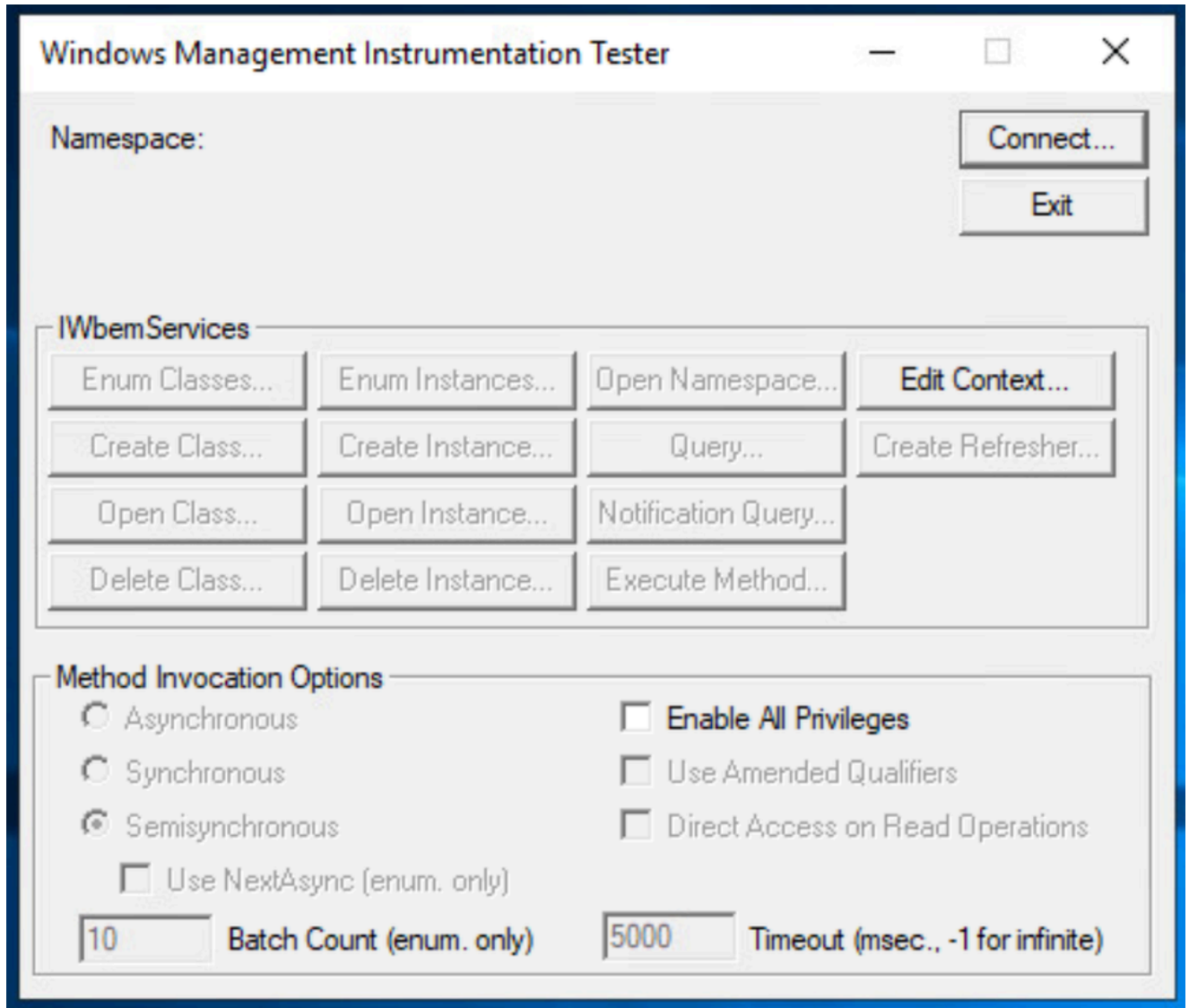
## ةمدقمل

WBEMTest مادختساب لوصول اةمدخل ايودي WMI لاصتا رابتخا اةففيك دنتمل اذه حضوي

## WMI لاصتا رابتخا

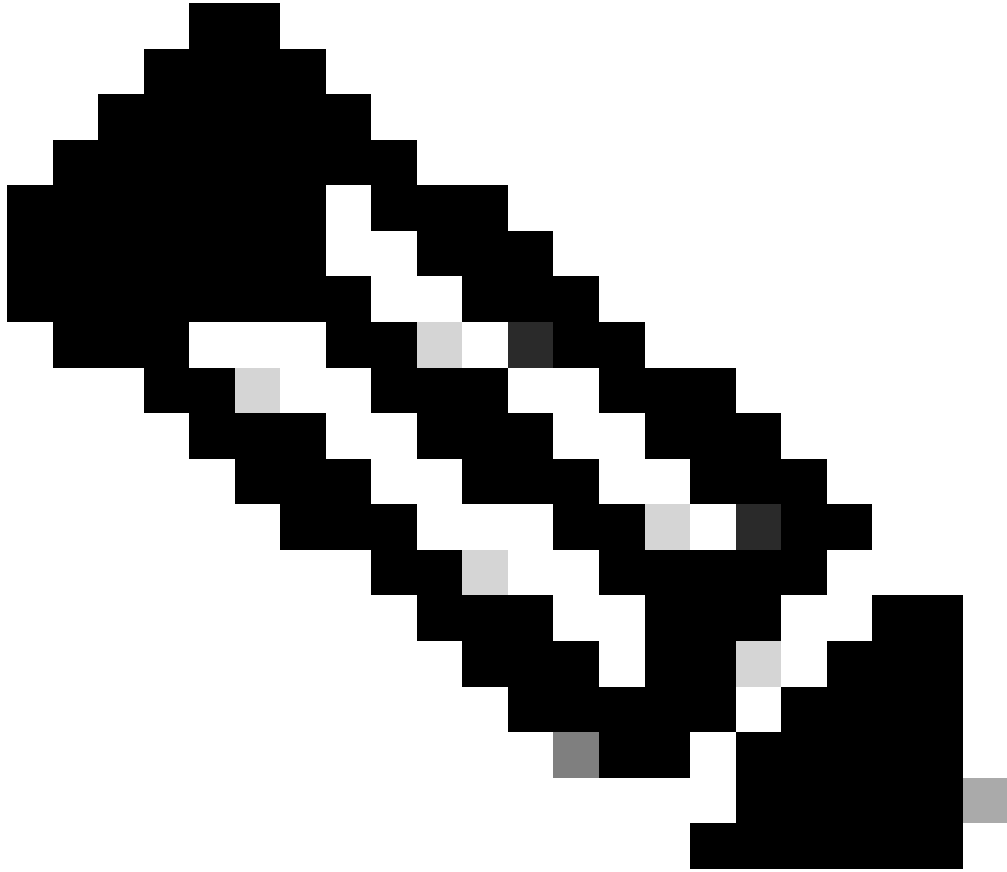
نبيعت متي مل اذا. شادحالا عيمجتو تانايبلا زكارمب لاصتال WMI "لوصول اةمدخ" مدختست اذه ليغشت بجي. تامولعمل اةحول في "لوصول اضفر" ااطخا ىرتس، تالاصتالا هذهل تانوذالا رابتخال اةزاللا تاوطخال ايه هذو. لوصول ليغشتب موقفي يذلا رتوي بمكللا ىلع رابتخال اايودي WMI لاصتا

ةشاشلا هذو رهظت. قفاوم > WBEMTest > ليغشت > اءبا ىلع رونا 1.



24075613964308

2. لې صوت ىل ع ر ق ن ا .
3. ن و ك ي ن ا ب ج ي . ى ل ع ر ا ب ت خ ا ل ا ل ي غ ش ت ب ك ر م ا ي ذ ل ا م ع د ل ا و ا ة ك ش م ل ا ه ج ا و ي ي ذ ل ا D C ر ت خ ا . ا ذ ه ه ي ل ع ر ا ب ت خ ا ل ا ا ذ ه ل ي غ ش ت ب م و ق ت ي ذ ل ا ز ا ه ج ل ا ن ع ا ف ل ت خ م ا ز ا ه ج ز ا ه ج ل ا ا ذ ه م د خ ت س ت ال . \\192.168.10.1\root\cimv2: ق ي س ن ت ل ا ا ذ ه ب ه ب ل ا ص ت ا ل ا ل و ا ح ت ي ذ ل ا I P ب ت ك ا . ف ي ض م ل م س ا



لصوملا تي بثت مت يذلا زا هجلا سفن ىلع WBEMTest ليغشتب مق :ةظحالم  
ديعب DC ب لاصتالاب موقت ،ةوطخل هذه يفو ،هيع

---

5. رورملا ةملك كلك و OpenDNS\_Connector مدختسم مدختسأ ،دامتعالا تانايب تحت

## Connect

Namespace

\\10.122.170.2\root\cimv2

Connect

Cancel

Connection:

Using: IwbemLocator (Namespaces)

Returning: IwbemServices

Completion: Synchronous

Credentials

User: OpenDNS\_Connector

Password: xxxxxxxxxxxx

Authority:

Locale

How to interpret empty password

NULL

Blank

Impersonation level

Identify

Impersonate

Delegate

Authentication level

None

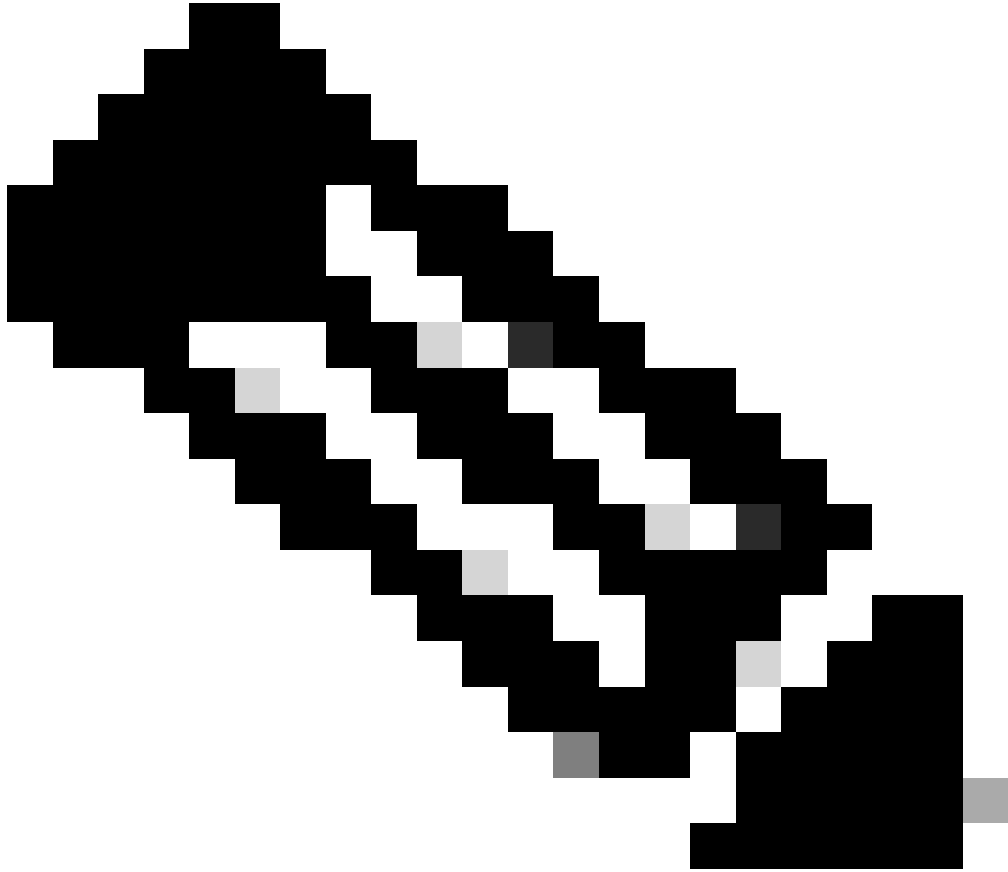
Packet

Connection

Packet integrity

Call

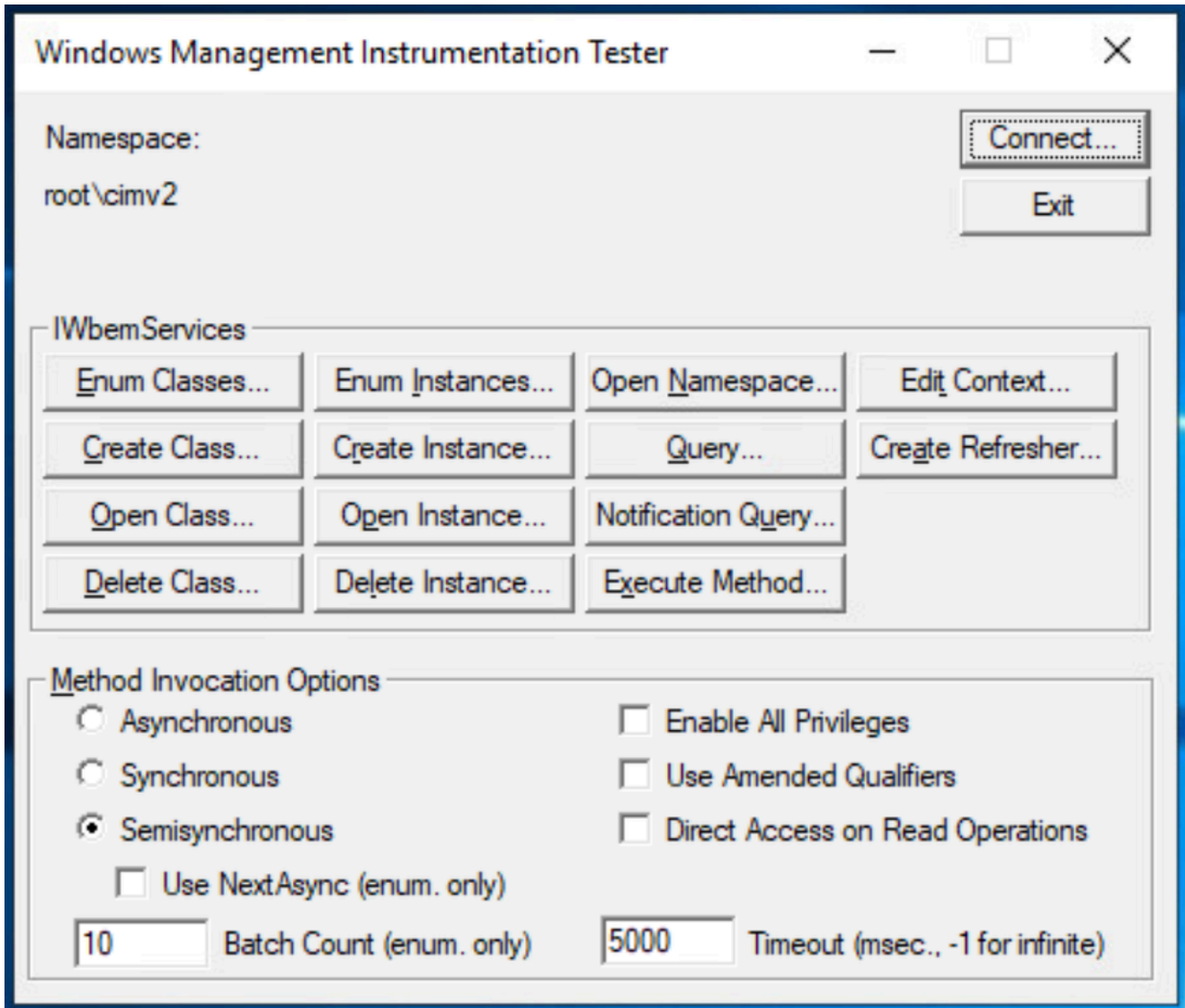
Packet privacy



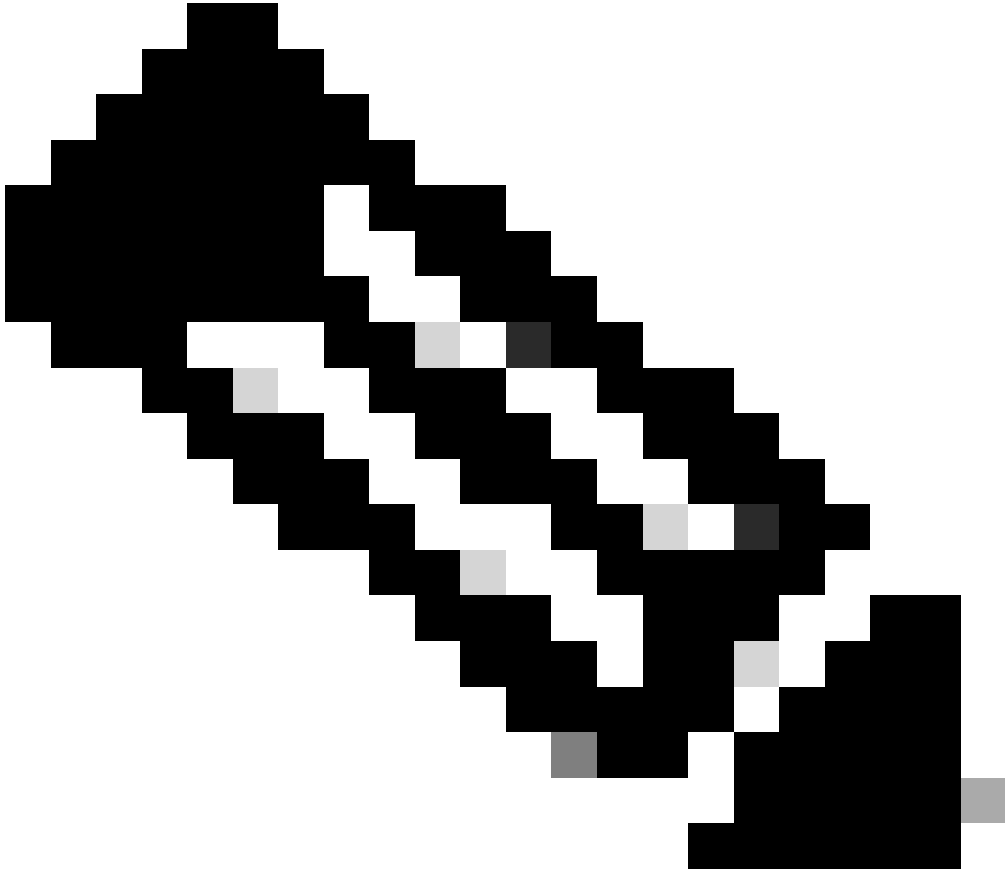
مدختسأ، DC لاجم ل اب مكحت لا ةدحو ىل ع ةرش اب م راب تخال ا اذ ه ل يغ ش تل : ةظ ح الم  
ن يغ ر اف ل رورم ل ا ةم ل ك و مدخت س م ل ا م سا و م سا ل ا ة ح اس م ي ل ق ح ك "root\cimv2"

---

6. ل ي ص و ت ى ل ع ر ق ن ا .



24075613972756



DCOM و WMI تان وذا نم ققحت ،لوصولا ضفرا أطختي أذا: ةظالم :ةظالم  
ضفرت "انتلاقم رظنا .هريغت ةلاح يف ليغشتل ةداع| DCOM بلطتي  
انه "لوصولا

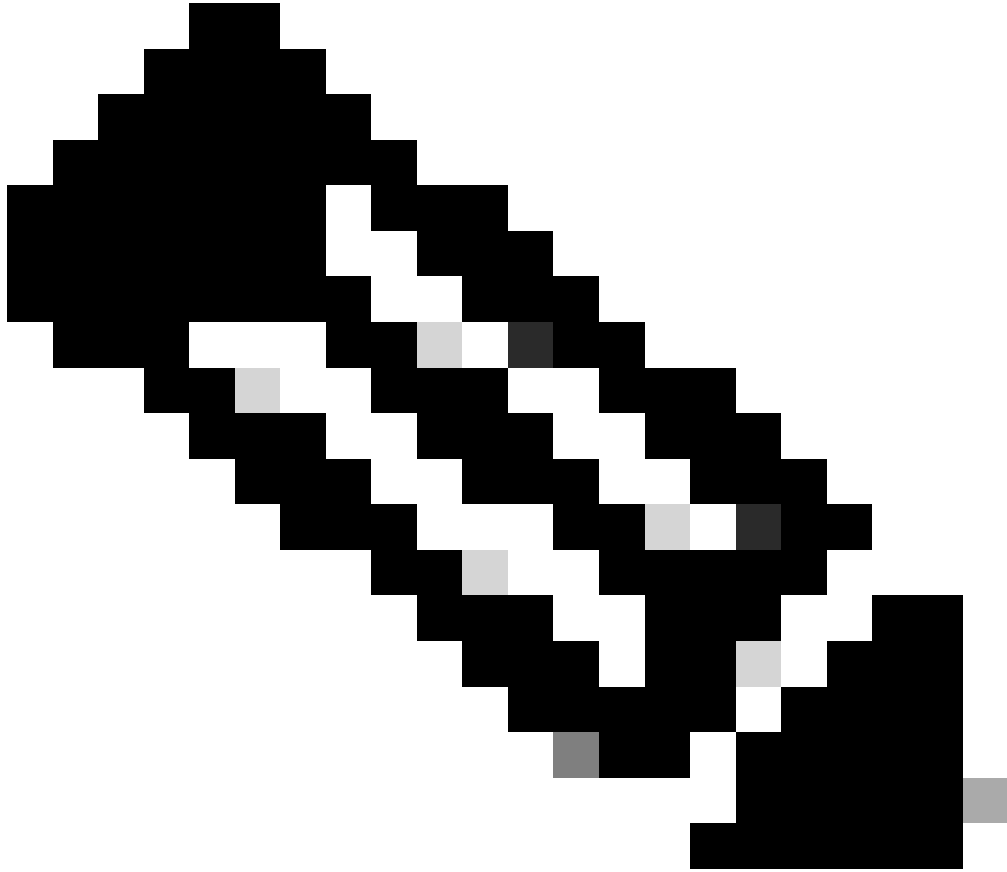
---

7. مالعإال مالعستسا قوف رقنا .

8. ضفبأال صنللا عبرم لخادى وتحملا اذه قصل :

```
SELECT * FROM __InstanceCreationEvent WHERE TargetInstance ISA 'Win32_NTLogEvent' and TargetInstan
```

9. قيبطت قوف رقنا .



لوصولي ناك مإ نم دكأتف ،"لوصولي صفر م" أطخ تيأر اذإ :ةظحالم :ةظحالم  
"تاميلعتلا" انتلاقم مادختساب ثادحألا تالجس يلا ثادحألا لجس عارق ةعومجم  
انه.

- 
10. الإو.ةوصولا هذه يف حضورم وه امك تانئاك ىرتس ،ححص لكش ب لمعي عيش لك ناك اذإ .  
ديعبلل مداخلاب لاصتالا يف لكاشم كيدل وأ WMI تانوذأ دقتفت تنأف



## Query Result

WQL: SELECT \* FROM \_\_InstanceCreationEvent WHERE TargetInstance IS

Close

42 objects

max. batch: 10

Operation in progress...

\_\_InstanceCreationEvent=<no key>  
\_\_InstanceCreationEvent=<no key>  
\_\_InstanceCreationEvent=<no key>  
\_\_InstanceCreationEvent=<no key>  
\_\_InstanceCreationEvent=<no key>  
\_\_InstanceCreationEvent=<no key>  
\_\_InstanceCreationEvent=<no key>  
\_\_InstanceCreationEvent=<no key>  
\_\_InstanceCreationEvent=<no key>  
\_\_InstanceCreationEvent=<no key>  
\_\_InstanceCreationEvent=<no key>  
\_\_InstanceCreationEvent=<no key>  
\_\_InstanceCreationEvent=<no key>

Add

Delete

24075601961620

ةمچرتل هذه لوج

ةللأل تاي نقتل نمة ومة مادختساب دن تسمل اذة Cisco تمةرت  
ملاعلاء انء مء مء نمة دختسمل معد و تمة مء دقتل ةر شبل او  
امك ةق قء نوك ت نل ةللأل ةمچرت لصف أن ةظحال مء ءرء. ةصاأل مء تءل ب  
Cisco ةللخت. فرتمة مچرت مء دقء ةللأل ةل فارتحال ةمچرتل عم لاعل او  
ىل إأمءءاد ءوچرلاب ةصوء و تامةرتل هذه ةقء نء اهءل وئس م Cisco  
Systems (رفوتم طبارل) ةل صأل ةل ءل ءن إل دن تسمل