

SecureX مادختساب SMA لم اکت نيوکت

تايوتحمل

[عمدقمل](#)

[ةيساسأل تابلطتم](#)

[تابلطتم](#)

[عمدختسمل تانوكمل](#)

[نيوکتل](#)

[لم اکت SMA](#)

[ب SMA](#)

[ل SMA ل نيورتكلالال ديربل](#)

[قحصلا نم ققحتل](#)

[اهحالص او ااطخأل فاشكتسا](#)

[ريغ ااطخ ثدح" ااطخ رهظت يتل SecureX SMA Tile / SecureX Threat Response SMA Module](#)
[SMA" ةيظمنل اءحولال في عقوتم](#)

[ويديفل](#)

[قلص تاذا تاملعم](#)

عمدقمل

ققحتل او SecureX عم (SMA) يوتحمل نام اءرادا زاه لم اکت نيوکت ةيظمنل دن تسمل اذه فصلي
اهحالص او هءاطخأ فاشكتسا او هنم.

ةيساسأل تابلطتم

تابلطتم

عوضوم اذه يل ع ةفرعم تنأ يقلتني نأ ي صوي cisco:

- (SMA) نامأل اءرادا ةزهجأ
- (ESA) نيورتكلالال ديربل نامأل ةزهجأ
- (WSA) ب يول نامأل زاهج
- (CTR) نم تاديدهتلل ةباجتسالال Cisco
- SecureX تاملعم ةحول

عمدختسمل تانوكمل

ةيلال ةيظمنل تانوكمل او جماربل تارادصا يل دن تسمل اذه في ةدراول تاملعمل دن تست

- (SMA- ةحول) AsyncOS 13.6.2 ل يغيشتب موقت يتل SMA

• (ةي طمنلا بيو ةدحو - SMA ل) AsyncOS 12.5 لي غشت تب موقت يتلا SMA
ةصاخ ةيلعم ةئي ب ي ف ةدوجوملا ةزهجالا نم دنتسملا اذه ي ف ةدراولما تامولعملما ءاشنإ مت
تناك اذا (يضا رتفا) حوسمم نيوك تب دنتسملا اذه ي ف ةمدختسملا ةزهجالا عيمج تادب
رما يال لمحتحملما ريثاتلل كمهف نم دكاتف ، ةرشابم كتكتبش

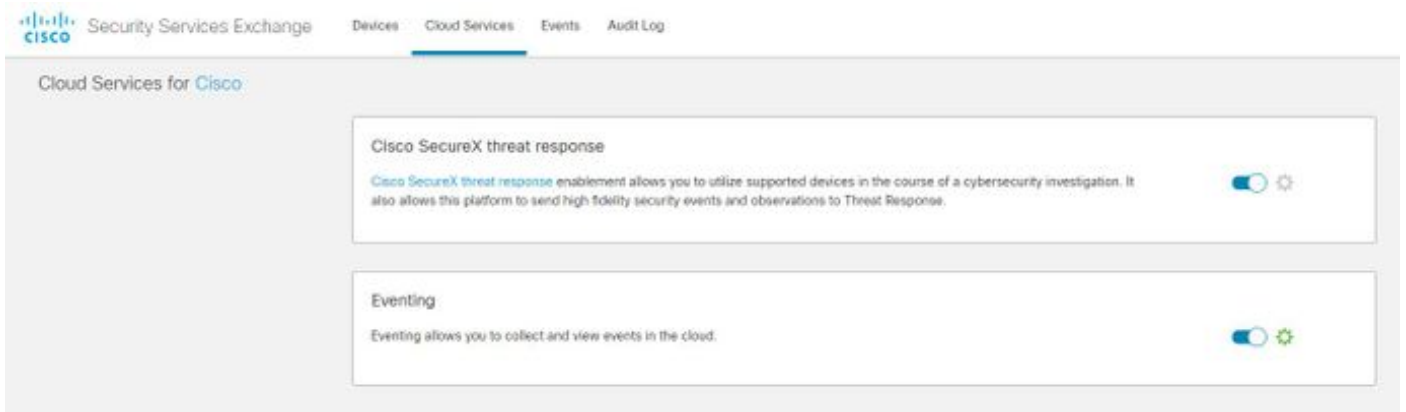
نيوكتلا

SMA لمكات

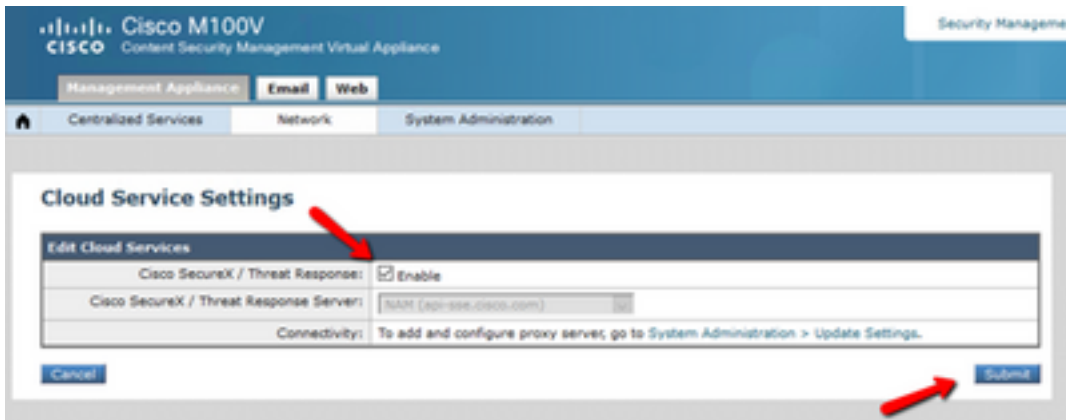
نيكمتو ، تادادعلا ريرحت > ةباحسلا ةمدخ تادادع > ةكبشلا يلا لقتنا ، SMA ي ف 1. ةوطخلا
زيمم ليحستت زمر لوبقل زهجا SMA نا نم دكاتو ، لمكاتلا

م تيس يتلا ةزهجالا ةرادا > ةزهجالا قوف رقنا م (Gear) تادادعلا زمر قوف رقنا 2. ةوطخلا
(SSE) نامالا تامدخ لدابت يلا اهلقن

ةباحسلا تامدخ نمض تارايلخا عيمج نيكمت نم دكات



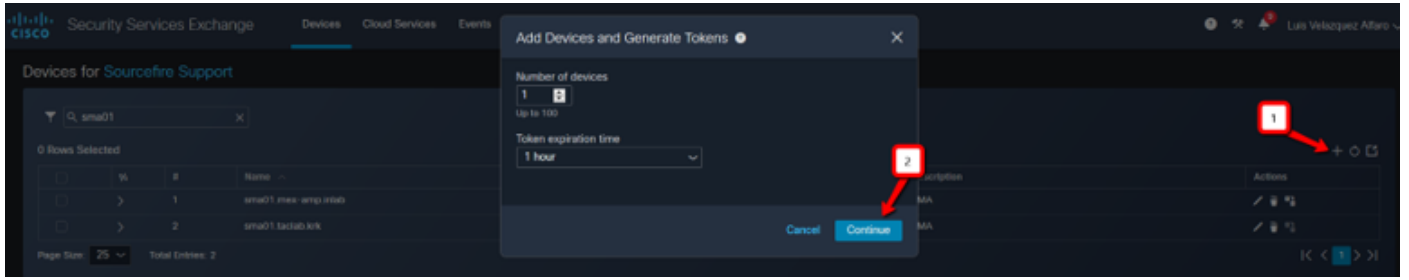
تامدخ" بيوبتلا عمال ع يلع Cisco نم ديهتلا ةباجتسا لمكات نيكمتب مق 3. ةوطخلا
ديج زاهج ةفاضلا + ةنوقي قوف رقناو "ةزهجالا" بيوبتلا عمال ع قوف رقنا م ، "ةباحسلا
(SMA لوؤسم باسح بلطني).



SecureX ليثم نم SSE ةباوب يلا لوخدلا ليحستت مق 4. ةوطخلا

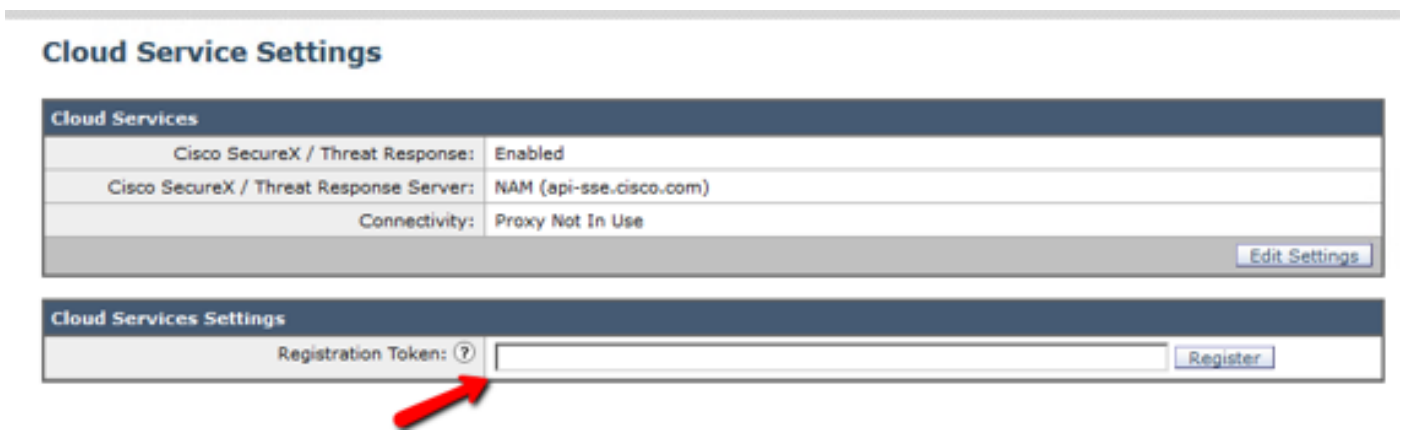
ةزهجالا ةرادا > ةزهجا > لمكاتلا تايلمع يلا Secure X portal نم 5. ةوطخلا

زي ممل زمرلا ةي حالص ءاهتنا تقو ددحو SSE ةباوب ىل ع ديدج زي ممل زمر ءاشن اب مق 6. ةوطخل ءعباتم قوف رقناو، (ءعاس 1 وه يضا رتفال)

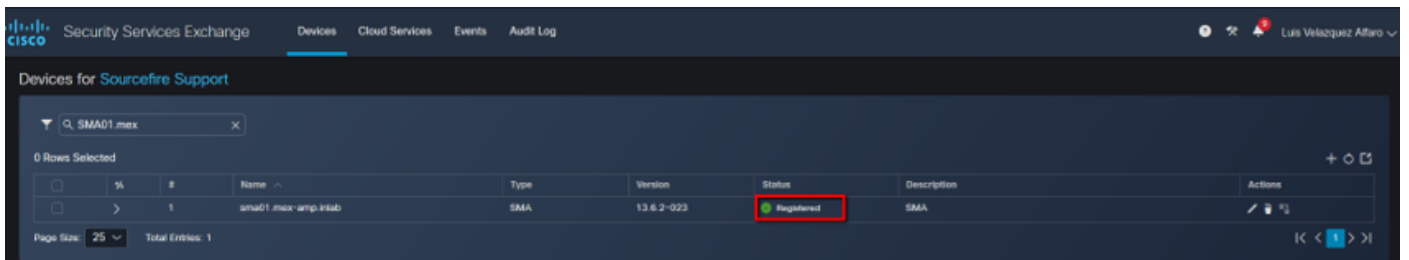


زاهال ءاشن نم دكأتو هؤاشن مت يذلا زي ممل زمرلا ءسنا 7. ةوطخل

رقنا م، زي ممل زمرلا ءاردال (ءباحسلا ءمدخ تاداءع > ءكبشلا) SMA ىل لقتنا 8. ةوطخل "لجست" قوف.



ءحفص ي SMA ضرع نم دكأتو نامأل تامدخ لدابت ي ءالءل ءءار، ءءانل ليجستلا دكأتل ءزهال.



بيو SMA

ءديء SMA بيو ءدحو ءفاضا ءءومن لامك 1. ةوطخل

- كل ىنعم اءامسا لءءا و ا يضا رتفال مسالا كرتا - ءي طمنل ءدءول مسالا
- لدابت ي هل ليجستب تمق يذلا زاهال رءءا، ءلدسنملا ءمءاقل نم - لءسمل زاهال نامأل تامدخ
- API ءي هءن ءطقن مءلءسالا (مءالاب) ي نمزل راطال لءءا - (مءا) ي نمز راطل بلط (اموي 30 وه يضا رتفال)

SMA Web ءي طمنل ءدءول نيوكء لامكل ظفء قوف رقنا 2. ةوطخل

SMA ل نيورءكلال دبرل

ةديج SMA ينورتك ل دي رب ةدحو ةفاض ا جذومن لمك ا 1. ةوطخل

- كل ينعم اذ امسا لخدأ و ا يضارت فال امسا ل كرت ا - ةيظمن ل ةدحو ل امسا
- لدابت ي ف هليجستب تمق يذلا زاخ ل رتخ ا ، ةلدسنم ل ةمئاق ل نم - لجم ل زاخ ل ا
نامل ا تامدخ
- API ةياهن ةطقن مالعستال (ماي ا ل اب) ينمزل راط ل لخدأ - (ماي ا) ينمزل راط ل بلط
(اموي 30 وه يضارت فال).

Settings

Dashboard Integrations Orchestration (Beta) Administration

Add New SMA Email Module

Module Name*
SMA Email

Registered Device*
sma01_mex-amp_inlab

Request Timeframe (days)
[Input Field]

Save Cancel

Quick Start

When configuring SMA Email integration, you must first enable the integration in SMA. You then enable Cisco Threat Response in Security Services Exchange (SSE), add the device and register it. After this is completed, you add the SMA Email module.

Required: SMA running AsyncOS 12.0 or later.

Required: AsyncOS 13.6.2 for Cisco Content Security Management Appliances (SMA) is required to use the tiles in the SecureX dashboard.

1. In SMA, navigate to **Network > Cloud Service Settings > Edit Settings**, enable integration and confirm the SMA is ready to accept a registration token.
2. Click the **Settings** icon (gear) and then click **Devices > Manage Devices** to be taken to Security Services Exchange.
3. Enable **Cisco Threat Response** integration on the **Cloud Services** tab, and then click the **Devices** tab and click the + icon to add a new device.
4. Specify the token expiration time (the default is 1 hour), and click **Continue**.
5. Copy the generated token and confirm the device has been created.
6. Navigate to your SMA (**Network > Cloud Service Settings**) to insert the token, and then click **Register**. Confirm successful registration by reviewing the status in Security Services Exchange and confirm the SMA is displayed on the **Devices** page.
7. Complete the **Add New SMA Email Module** form:
 - **Module Name** - Leave the default name or enter a name that is meaningful to you.
 - **Registered Device** - From the drop-down list, choose the device you registered in Security Services Exchange.
 - **Request Timeframe (days)** - Enter the timeframe (in days) for querying the API endpoint (default is 30 days).
8. Click **Save** to complete the SMA Email module configuration.

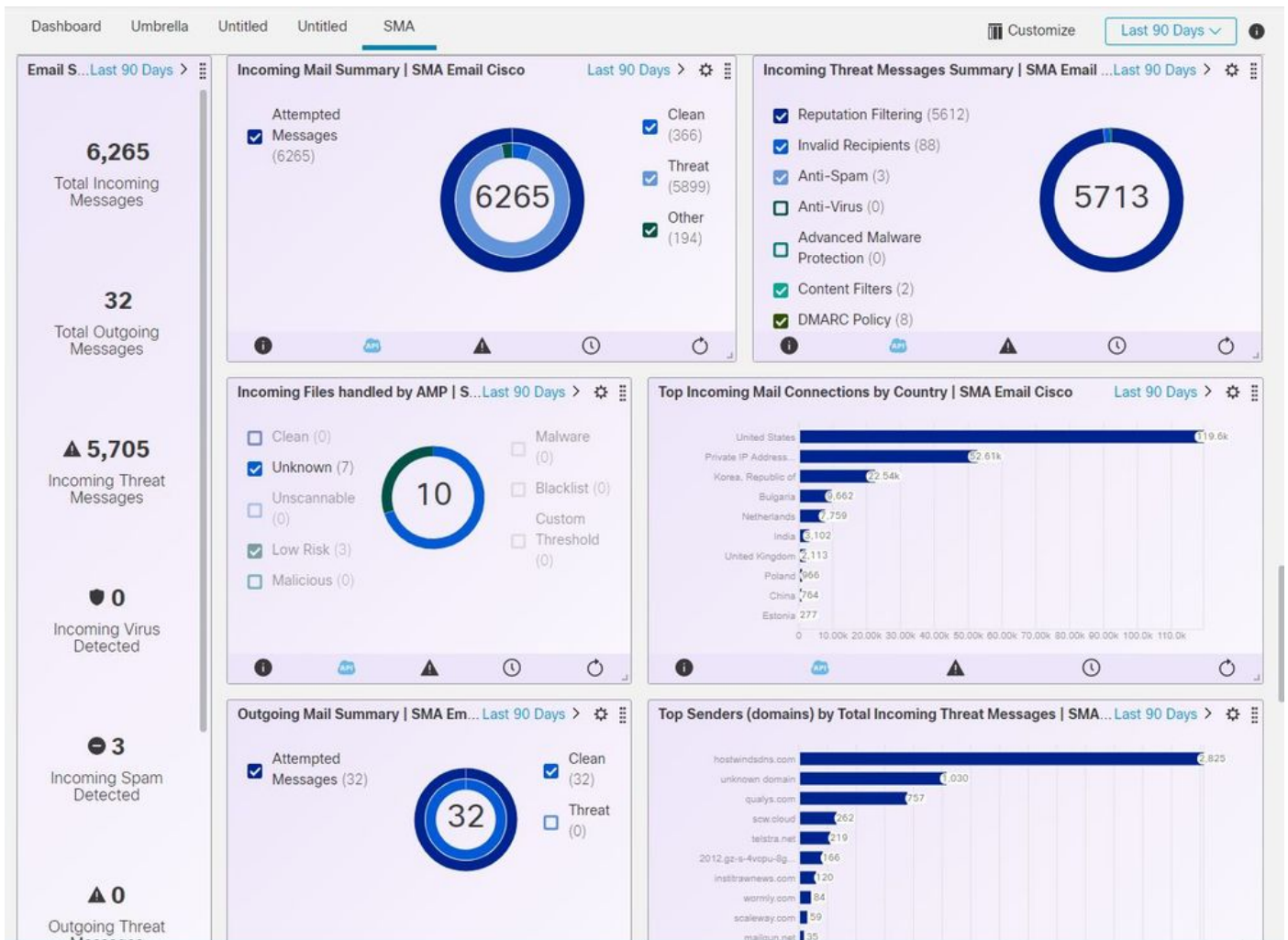
لدسنم ل ل قحلل ي ف امسا ل بتك ا ، ةلدسنم ل ةمئاق ل ي ف ادوجوم SMA زاخ مسا نكي مل اذ ا
هنع شحلل

SMA ينورتك ل ل دي ربل ةيظمن ل ةدحو ل نيوكت لامك ا ل ظفح قوف رقنا 2. ةوطخل

ةحصل نم ققحتل

متهت يتل تامولعمل ا ل ع ال طال ل تا ع ب رمل ةفاض ا ةديج تامولعمل ةحول ةفاض ا 1. ةوطخل
ك ب ةصا ل ةيظمن ل SMA ةدحو نم ا ب

مسل ا اذ ي ف ةسوكعمل كزاخ تامولعمل ةيؤر كنكمي



SMA رادصا نم ققحتال 2. ةوطخال

رادصال تامولعم > ةيسيئرلا ةحفصال ال لقتنا SMA، يف

Cisco M100V Content Security Management Virtual Appliance

Management Appliance Email Web

Centralized Services Network System Administration

System Status

Security Appliances

Email

Spam Quarantine

Policy, Virus and Outbreak Quarantines

Centralized Reporting

Centralized Message Tracking

Web

Centralized Configuration Manager

Centralized Reporting

Centralized Upgrade Manager

Centralized Web Configuration Manager

Centralized Web Reporting

Centralized Upgrades for Web

Spam Quarantine:	Service disabled
Policy, Virus and Outbreak Quarantines:	Service disabled
Centralized Reporting:	Enabled, using 0 licenses
Centralized Message Tracking:	Enabled, using 0 licenses
Centralized Configuration Manager:	Enabled, using 0 licenses
Centralized Reporting:	Enabled, using 0 licenses
Centralized Upgrade Manager:	Enabled, using 0 licenses
Centralized Web Configuration Manager:	Enabled, using 0 licenses
Centralized Web Reporting:	Enabled, using 0 licenses
Centralized Upgrades for Web:	Service disabled

Security Appliances

Email

Add Email Appliance...

No appliances have been added.

Web

Add Web Appliance...

No appliances have been added.

File Analysis

File Analysis Client ID: 06_VLNSMA88625410_42140CEACA934AEDA508-F960AB6079E1_M100V_000000

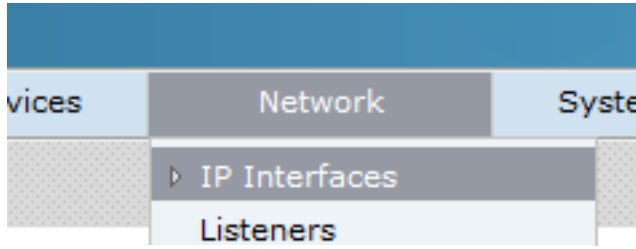
Key: Selected

Copyright © 2008-2020 Cisco Systems, Inc. All rights reserved. | Privacy Statement

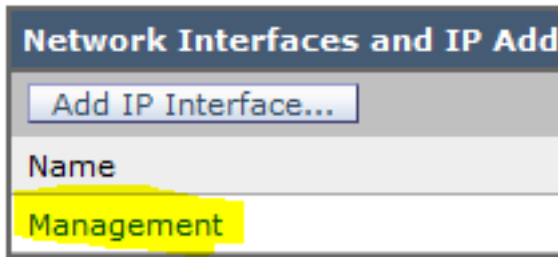
صخرم يزكرملا ينورتكلاللا ديربلا لئاسر عبتتل SMA صيخرت نأ نم ققحت 2. ةوطخلا نامألا ةزهجأ > ةيزكرملا تامدخلا بجومب نكممو

SecureX/CTR. ةباوب

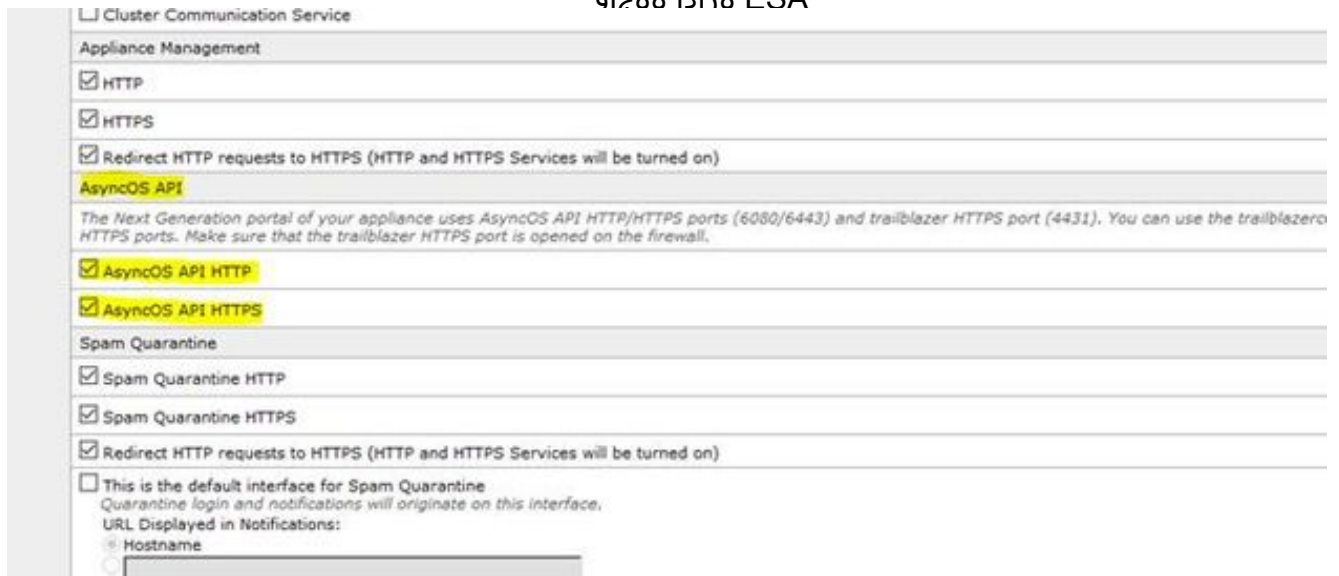
مدختسملا ةهجاو نم دادعإلا اذه نيوكتب مق ،دادعتسال اعضوي SMA لىل ةبس نلاب ةجرمب ةهجاو > ةرادإلا ةهجاو > IP تاهجاو > ةكبش لىل لقتنا ،SMA ةباوب ل (GUI) ةيموسرلا HTTP و HTTPS نيكمتب مقو AsyncOS تاقببطت



1. IP تاهجاو > ةكبش
IP Interfaces



2. ESA ةرادا ةهجاو



3. HTTP و HTTPS Async > تاقببطت ةجرمب ةهجاو

نم هب مايقلا لىل نيوكتلا اذه جاتحي س ،(ةباحسلا لىل ةدنتسملا SMA) CES ل ةبس نلاب باصاخلا معدلا قفن لىل لوصول بلطتيسو ،SMA TAC سدنهم ةطساوب فيلخال فرطلا ةرثاتملا CES.

ويديفلا

ةلص تاذا تاملعم

- [انه](#) تاجتنملا لماتك تايلمع نيوكت ةيفيكي لوح ويديف عطاقم لىل روثعلا كنكمي
- [و ESA](#) ل ةيطمن تادحو ةفاض كنكمي ،SMA ةطساوب ارادم كب صاخلا زاهجلا نكي مل اذا يديف لكشب [WSA](#)
- [Cisco Systems - تادنتسملا وينقتلا معدلا](#)

ةمچرتل هذه ل و ح

ةلأل تاي نقتل ن م ة و مچ م ادخت ساب دن تسم ل ا ذه Cisco ت مچرت
م ل ا ل ا ا ن ا ع مچ ي ف ن ي م دخت س م ل ل م عد ي و ت ح م م ي دقت ل ة ي ر ش ب ل و
امك ة ق ي ق د ن و ك ت ن ل ة ي ل ا ة مچرت ل ض ف ا ن ا ة ظ ح ال م ي ج ر ي . ة ص ا خ ل ا م ه ت غ ل ب
Cisco ي ل خ ت . ف ر ت ح م مچرت م ا ه م د ق ي ي ت ل ا ة ي ف ا ر ت ح ال ا ة مچرت ل ا ع م ل ا ح ل ا و ه
ي ل ا ا م ا د ع و ج ر ل ا ب ي ص و ت و ت ا مچرت ل ا هذه ة ق د ن ع ا ه ت ي ل و ئ س م Cisco
Systems (ر ف و ت م ط ب ا ر ل ا) ي ل ص ا ل ا ي ز ي ل ج ن ا ل ا دن ت س م ل ا