

دنع اهحال صإو ةي امحلل رادج عاطخأ فاشك تسأ مت يذلل syslog م داخ ىلإ تال جسلل لاسرإ (م يدقلا) اق بسم هنيوكت

تايوت حملل

ةلأسم

IP ناو نع ىلع اق بسم هنيوكت مت (م يدق) syslog م داخ ىلإ syslog لئاسر ةي امحلل رادج لسري
ةي امحلل رادج نيوكت ي ف اذه IP ناو نع دجوي ال 198.51.100.100.

ةئيبلا

ماظنللا عضو ي ف ASA لغشت ي تللا FirePOWER 2100 يه ةرثأتمللا ةي ساسأللا ةمظنأللا
ي ساسأللا

رارق

syslog لئاسرل ردصملا IP ناو نع ىلع روثللا 1. ةوطخللا

نوكتي ، م يدقلا syslog م داخ ةطساوب اهللابقتسا متي ي تللا لئاسرللا لي لحت ىلإ اذانتسا
Firepower لك يه ةراداب صاخلا IP ناو نع وه ئشنم لل IP ناو نع

192.0.2.100: وه Firepower Xsible (FXOS) لي لغشتللا ماظن ي ف هنيوكت مت يذلل IP ناو نع

<#root>

192.0.2.100

```
Apr 27 09:22:49 firepower FPRM: <<%FPRM-3-NTP_CONFIG_FAILED>> [F1329][major][ntp-config-failed][syslog]
2026-04-27 15:22:54 User.Error
```

192.0.2.100

```
Apr 27 09:22:54 firepower FPRM: <<%FPRM-3-NTP_CONFIG_FAILED>> [F1329][cleared][ntp-config-failed][syslog]
```

هەم قوقحتل او FXOS ل syslog نى وكت نم قوقحتل ل 2. ةوطخل

• مېدقلا syslog مداخل ناووع ىل ع FXOS ل (CLI) رم اوألا رطس ةهجاو نى وكت ىوتحې ال

<#root>

```
device #
scope monitoring
device /monitoring #
show configuration | i 198.51.100.100
device /monitoring #
show configuration all | i 198.51.100.100
```

• صاخلا IP ناووع ةبقارملا قاطن ىف show syslog رم اوألا جارخا ضرعي، هسفن تقولا ىف مداخلاب:

<#root>

```
device #
scope monitoring
device /monitoring #
show syslog
```

console

state: Disabled
level: Critical

platform
state: Enabled
level: Information

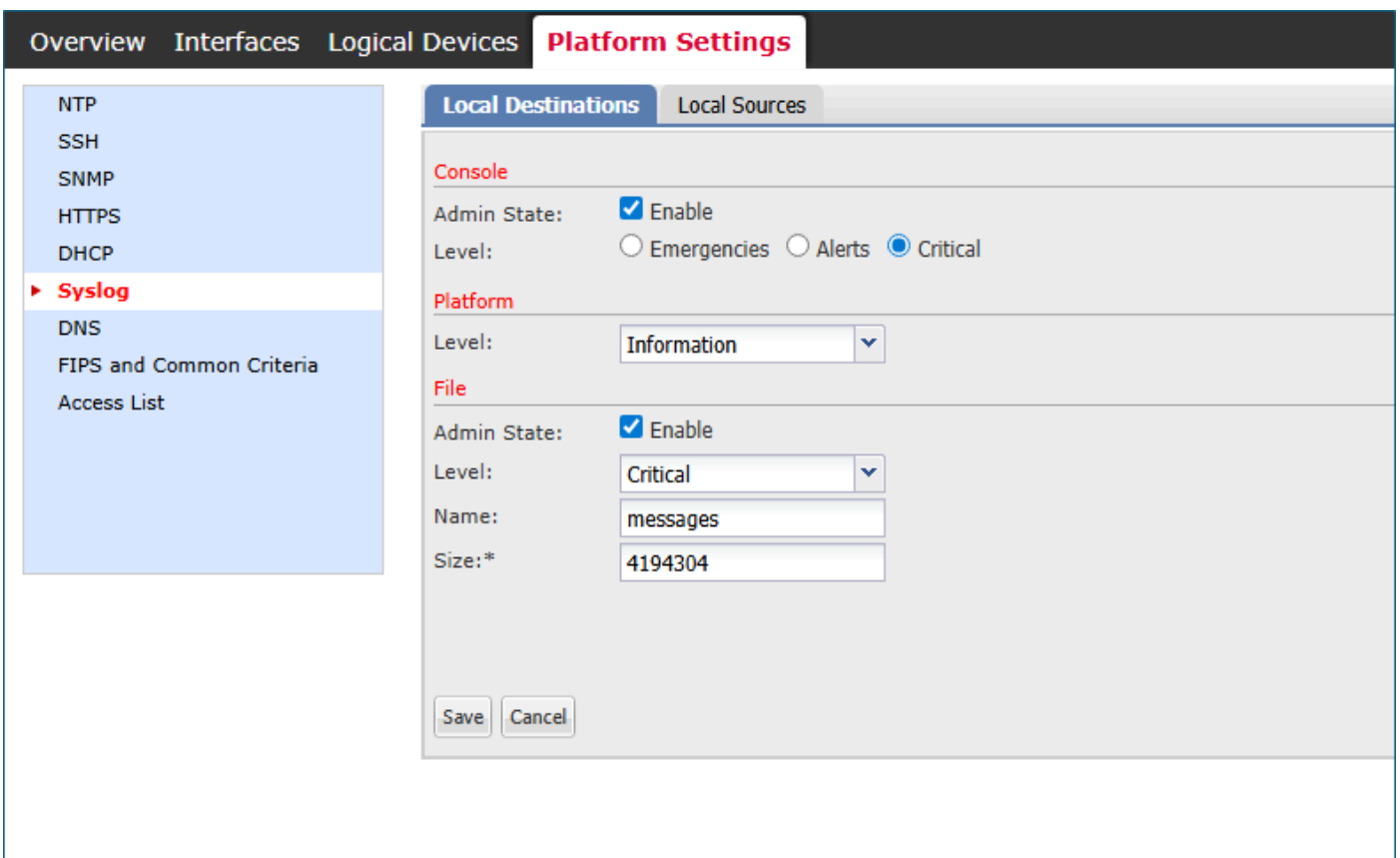
Name	Hostname	State	Level	Facility
Server 1	198.51.100.10	Enabled	Warnings	Local7

Server 2 198.51.100.100 Enabled Warnings Local7 <---- legacy server

Server 3 none Disabled Critical Local7

sources
faults: Enabled
audits: Enabled
events: Disabled

• > سياس ال ماظننل ادادع | Firepower Chassis Manager (FCM) > مدختسم ةهجاوريشت ال Syslog مداخ نيوكت لى |



fcm_syslogs_configuration.png

هفدح و ا Syslog مداخ ليدعت لواح 3. ةوطخل

<#root>

```
device#  
  
scope monitoring  
  
device /monitoring #  
  
delete  
  
<---  
snmp-trap SNMP trap hostname or IP address  
snmp-user SNMPv3 User  
  
device /monitoring #  
  
set syslog  
  
<---  
console Console  
file File  
platform Platform  
  
device /monitoring #  
  
set syslog platform  
  
<---  
level Level
```

وَأَسْئَلُكُمْ أَنْ تَدْخُلُوا فِي مَوَاقِفِ الْحَقِّ وَالنَّصْرِ فِي حَقِّ هَذِهِ الْمَسْئَلَةِ الَّتِي هِيَ صَالِحَةٌ لِكُلِّكُمْ
وَأَسْئَلُكُمْ أَنْ تَدْخُلُوا فِي مَوَاقِفِ الْحَقِّ وَالنَّصْرِ فِي حَقِّ هَذِهِ الْمَسْئَلَةِ الَّتِي هِيَ صَالِحَةٌ لِكُلِّكُمْ

بِسْمِ اللَّهِ

بِسْمِ اللَّهِ الرَّحْمَنِ الرَّحِيمِ

نم عا طخألا حي حصت فرعم Cisco CSCvn19025

syslog دي ب ال FXOS ني وك تب لل لخال اذه حال صا يل ع يوتحت يتللا جمار بلل تاراد صا حم ست ال

FCM. مدختسم ةهجاو وأ (CLI) رم اوألا رطس ةهجاو يف

Cisco Bug ID CSCvt85766

fxos show syslog. رم ألا جارخا نم "ةديعبلا تاهجولا" مسق لللخلا اذه حالصا ليزي

حالصا نودب تارادصا:

<#root>

```
device#
scope monitoring
device /monitoring #
show syslog
console
state: Enabled
level: Critical
platform
state: Enabled
level: Information
file
state: Enabled
level: Critical
name: messages
size: 4194304
remote destinations <-----
Name      Hostname      State      Level      Facility
-----
Server 1  192.0.2.1     Enabled    Information Local7
Server 2  192.0.2.2     Enabled    Information Local7
Server 3  none          Disabled   Critical    Local7
sources
faults: Enabled
audits: Enabled
events: Disabled
```

"ةديعبلا تاهجولا" مسق ىلا حالصا اذ تارادصا رقتفت

<#root>

```
device #
scope monitoring

device /monitoring #

show syslog

console
state: Enabled
level: Critical

platform
state: Enabled
level: Information
Facility

Name      Hostname      State      Level      Facility
-----
Server 1  192.0.2.1    Enabled    Information Local7
Server 2  192.0.2.2    Enabled    Information Local7
Server 3  none         Disabled   Critical   Local7

sources
faults: Enabled
audits: Enabled
events: Disabled
```

ماظنلنا "مسق يف ةيئرم syslog مداوخ نا ال"، ةديعبلا تاهجولنا "مسق دوجو مدع نم مغرلا ىلع
"يساسالنا".

Cisco CSCwu12470 نم ءاطخالنا حيحصت فرعم

Cisco نم ءاطخالنا حيحصت فرعم حالصا مادختساب رادصالنا ىلنا جم انربلا ةيقرت دعب
ةهجاو يف، فذخلنا و ليدعتلنا و ءاشنلنا يا، ةديعبلا syslog مداوخ ةراداب حمسي ال، [CSCvn19025](#)
مت يتلنا مداوخلنا ىلع اضيا ديقلنا اذه قبطني و FCM. مدختسم ةهجاو و (CLI) رماوالنا رطس
مداوخ FXOS جم انرب ضرعي، جم انربلا ةيقرت دعب، كلذ نم مغرلا ىلعو. ةيقرتلنا لبق اهنوكت
هذه ىلنا لئاسر لسري و show syslog رمالنا جارخا نم "يساسالنا ماظنلنا" مسق يف syslog
متي يذلاو، FXOS ل دوجوملنا ديعبلا syslog نيوكت ةرادا ني مدختسملنا ىلع رذعتي. مداوخلنا
Cisco [CSCwu12470](#) نم ءاطخالنا حيحصت فرعم يف هعبتت

ةلصلنا يذو تحملا

• Cisco [CSCvn19025](#) نم ءاطخالنا حيحصت فرعم

- Cisco [CSCvt85766](#) نم ءاطخأل احي حصت فرعم
- Cisco [CSCwu12470](#) نم ءاطخأل احي حصت فرعم

ةمچرتل هذه لوج

ةللأل تاي نقتل نمة ومة مادختساب دن تسمل اذة Cisco تمةرت
ملاعلاء انء مء مء نمة دختسمل معد و تمة مء دقتل ةر شبل او
امك ةق قء نوك ت نل ةللأل ةمچرت لصف أن ةظحال مء ءرء. ةصاأل مء تءل ب
Cisco ةلخت. فرتمة مچرت مء دقء ةل ةل ةفارتحال ةمچرتل عم لاعل او
ىل إأمءءاد ءوچرلاب ةصوء و تامةرتل هذه ةقء نء اهءل وئس م Cisco
Systems (رفوتم طبارل) ةلصلأل ةزءل ءنل دن تسمل