

ةحدا فل FTا جمان رب ةقرت عا طخأ فاش كتسأ
ةقحالص تهتنا ؛ "ببسب FDM لعل اهحالصإو
قربطت عاجرلا ؛ لعلاب ةراتخملا ةداهشلا
؛. اهتقحالص تهنت مل ةداهش

تاوتحملا

ةلأسم

- راج ةزهجأ ريدم "ةطساوب رادملا" (FTD) ةقحالص راج ديدت نعل افدلا" ةقرت لشف (FDM) نمآلا ةقحالص
- ةقلمع يف حداف أطخ: عجارتلل بسب ركذت أطخ ةلأسر (UI) FDM مدختسم ةهجاو رهظت قربطت عاجرلا. لعلاب ةراتخملا ةداهشلا ةقحالص تهتنا": ةلأسر عم 38% ةقرت .. اهتقحالص تهنت مل ةداهش

Secure Firewall Device Manager Upgrade

100%

Cancel upgrade completed successfully

Rollback reason: fatal error on 38% upgrade process with message:
" The chosen certificate has already expired. Please apply an unexpired certificate.. "

[See detailed info ^](#)

```
2026-03-31 08:30:58 main: INFO ThreadPoolTaskScheduler:208 - Shutting down
ExecutorService 'NGFWCacheScheduledExecutorSingleThread' ownership of
'/ngfw/var/cisco/deploy/tmp' retained as www:www The chosen certificate has already
expired. Please apply an unexpired certificate. ValidationException: The chosen certificate
has already expired. Please apply an unexpired certificate.
com.cisco.ngfw.onbox.importer.services.UpgradeSqliteImportService.importConfigFromSqlite(Upgra
com.cisco.ngfw.onbox.importer.services.UpgradeSqliteImportService.importConfig(UpgradeSqliteIm
com.cisco.ngfw.onbox.importer.NGFWDBImporter.importConfigSqlite(NGFWDBImporter.java:315)
com.cisco.ngfw.onbox.importer.NGFWDBImporter.main(NGFWDBImporter.java:173)
Reporting error : The chosen certificate has already expired. Please apply an unexpired
certificate. Fatal error: The chosen certificate has already expired. Please apply an unexpired
certificate.
```

FINISH

FDM_UPGRADE_FAILURE.png

ةئبلا

- ىرألأ ةزهألأ تاصنم اضيأ رثأت نأ نكمي .FTD 1010 جم انرب ي ف روهظ لوأ
- جم اربلأ تاصنم اضيأ رثأت نأ نكمي .6.6.5.1-15 جم انربلا رادصإ ىلع اهل روهظ لوأ ىرألأ

• FDM. ةطساوب FTD ةرادإ متت

رارق

اذه مادختسا مت .جماربالا ةيقرت ةعباتم حيتي امم ،حاجنب ةداهشلا ديذجت ةيلمع لامكإ مت
:ةداهشلا ةلكشم لحل جهنلا

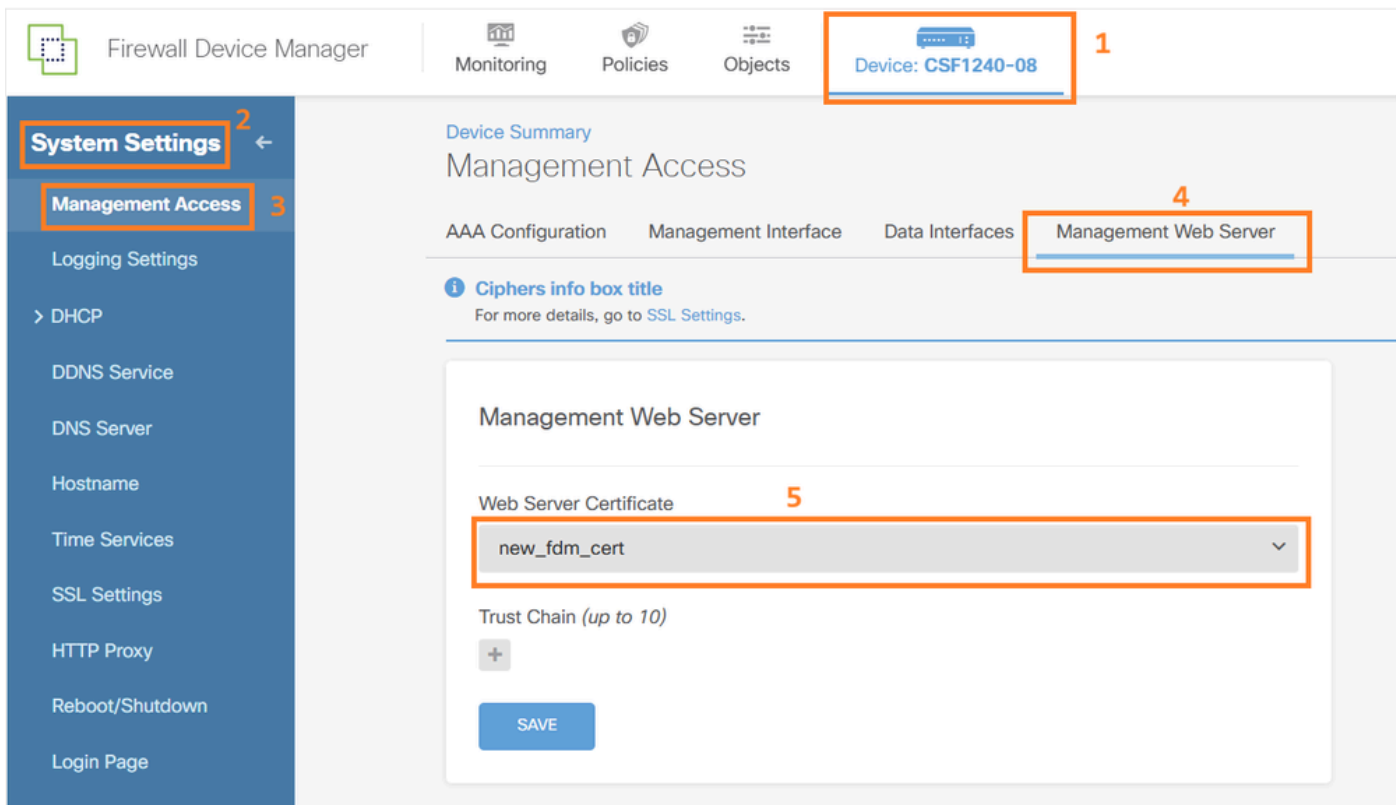
تاداهشلا ةرادإ ةيلمع

FDM. يف ةديذج ةداهش عاشنإ: 1 ةوطخال

:ماظنلا تادادعإ مسق > ماظنلا ةرادإ تحت FDM نيوكت ليلد يف ءارجإل فصولم تي

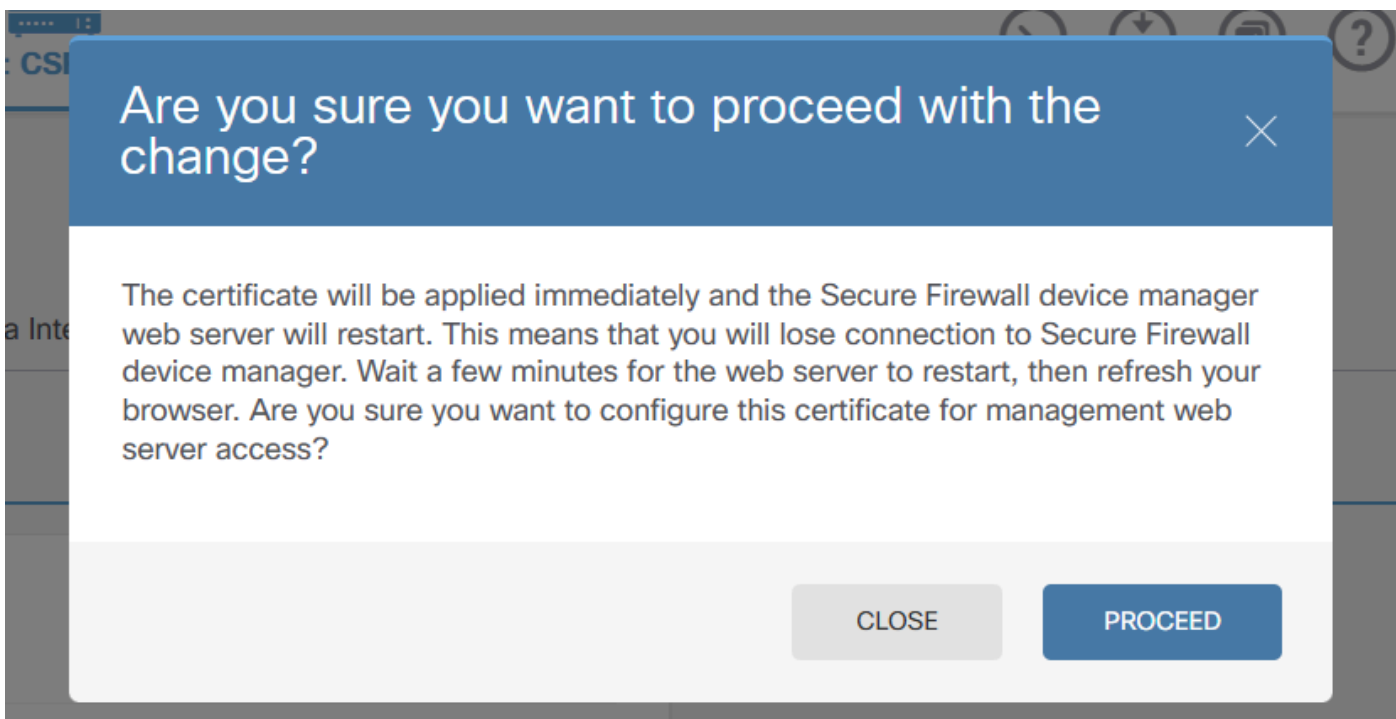
https://www.cisco.com/c/en/us/td/docs/security/firepower/10-0/fdm/fptd-fdm-config-guide-10-0/fptd-fdm-system.html#task_31B0F47D39444D6EB91A552A2B93B63E

FDM: ةرادإل بيومداخىل ةديذجالا ةداهشلا لكلت نييعت عاشنإب مق: 2 ةوطخال



FDM_new_web_certificate.png

لي غش الت اداع اب موق ي بي و م داخ ن ا ط حال . ري غت لا رش ن ب مق : 3 ة و ط خ ل ا :



FDM_web_process_restart.png

ة ي ق ر ت ل ا ة ل و ا ح م د ع ا : 4 ة و ط خ ل ا .

ةمچرتل هذه ل و ح

ةلأل تاي نقتل ن م ة و مچ م ادخت ساب دن تسم ل ا اذ ه Cisco ت مچرت
م ل ا ل ا ا ن ا ع مچ م ف ن م دخت س م ل م عد و ت م م م دقت ل ة م ش ب ل و
م ك ة ق م ق د ن و ك ت ن ل ة مچرت ل ض ف ا ن ا ة ظ ح ا ل م م چ ر م . ة ص ا خ ل م ه ت غ ل ب
Cisco مچرت م ا م د ق م م ا ت ل ا ة م ف ا ر ت ح ا ل ا ة مچرت ل ا م ل ا ح ل ا و ه
ل ا ا م ا د ا د ع و چ ر ل ا ب م ص و ت و ت ا مچرت ل ا ه ذ ه ة ق د ن ع ا ه ت م ل و ئ س م
Systems (ر ف و ت م ط ب ا ر ل ا) م ل ص ا ل ا م ل م ل ا ح ل ا ن ا ل ا دن ت س م ل ا