

نيوكت داري تسي اءاطخأ فاشكتسا يوتحي ال ؛" اءاطخأ روهظ عم اهحالصا و لكيهال ددحمال زاوجلل تانيوكت يلع فيشرأال فلم داري تسيال حلصا فيشرأ فلم مدختسا ؛ءيمكلا&تانيوكتال

ءمدقمال

اهحالصا و تاليثمال ددعتم لكيهال نيوكت داري تسي اءاطخأ فاشكتسا دن تسمال اذه حضوي (FMC) نم آال ءيامل رادج ءرادا زكرم يلع

ءيساسال تابلطمال

تابلطمال

جنتم لابل ءيساسال ءفرعمل

ءمدختسمال تانوكمال

ءصاخ ءي لمعم ءئي ب ي ءدوومال ءزهجال نم دن تسمال اذه ي ءدراوال تامولعمل عاشنإ مت تناك اذا .(يضا رتفا) حوسمم نيوكتب دن تسمال اذه ي ءمدختسمال ءزهجال ءي مء آءب رما يال لم تءم ل ريثأتلل كمهف نم دكأ ف ،ليغش تال دي ق ك تكبش

ءي لال ءي دامال تانوكمال او جماربال تارادصا يال دن تسمال اذه ي ءدراوال تامولعمل دن تسي :

- ءدعتمال تاليثمال ءضوي في 4200 و Secure Firewall 3100
- Cisco نم 10.0.x و 7.7.x و 7.6.x و 7.4.x (FTD) ءيامل رادج ديدهت نع نم آال ءافدل
- FMC 7.4.x و 7.6.x و 7.7.x و 10.0.x

ةيساسأ تامولعم

ربع داريتسإ"و"اهسفن لكايهلا داريتسإ" فيراعت مدختست، ةداملا هذه قايس يفو
"لكايهلا".

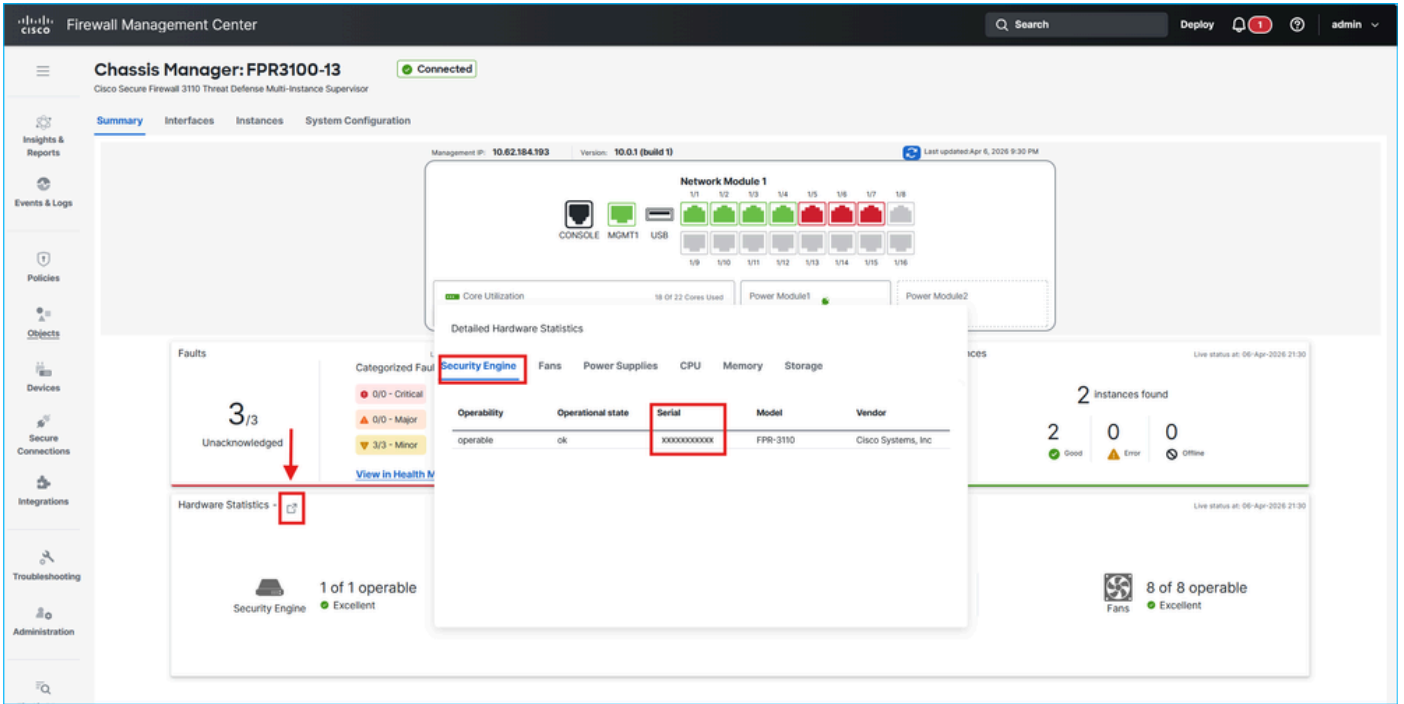
- 1. لكيهلا ىلإ 1 لكيهلا نم ردصملا نيوكتلا داريتسإ متي - لكيهلا سفن داريتسإ (CSF 4225، لاثملا لىبس ىلع) زاهجلا زارط سفن ىلع فدهلاو ردصملا لكيهلا يوتحي يعي بط لكشب FMC معدت (SN) لكيهلا لىلسلستلا ماقرال نم الك قباطي و قوف رقنا وأ لكيهلا دومع يف ةرادإلا > ةزهجالا ةرادإ > ةزهجالا ربع لكيهلا سفن داريتسإ اذهو. ريذصت/داريتسإ > ماظنلا نيوكت بيوبتلا ةمالع > (ةنوقيالا ريحت) ريحت يف لكيهلا نيوكت ريذصت وأ داريتسإ مسق يف ةقثوملا تابلطتملا تامادام يحيص ةافوتسم [نيوكتلا لىلد](#).
- ىلإ 1 لكيهلا نم هريذصت متي يذلا نيوكتلا داريتسإ متي - لكيهلا ربع داريتسإلا ماقراب نكلو ةزهجالا زارط سفن ىلع فدهلاو ردصملا لكيهلا يوتحي 2. لكيهلا لادبتسإ وه لكيهلا ربع داريتسإلا مادختسإ ةلاح ىلع لاثم (SN) ةفلتخم ةيلىسلسلا (RMA) ةزهجالا.

لكيهلا لىلسلستلا مقررلا نم ققحتلا متي فيك

لكيهلا لىلسلستلا مقررلا نم ققحتلا تارايلخا هذه دحا مدختسأ

- FMC: مدختسم ةهجاو

1. ةمالع > (ريحتلا زمر) ريحت قوف رقنا وأ لكيهلا دومع يف ةرادإ > ةزهجالا ةرادإ > ةزهجالا يف
لىلسلستلا دومعلا ىلإ عجراو، ةزهجالا تايئاصحا بيوبتلا ةمالع حتفا، صخلم بيوبتلا



لكي هل لي لسلسلتا مقررا نم ققحتا

• FirePOWER (CLI): لي غشت ل لباقا لي غشتا ماظن رماو ارس ةه جاو

1. Secure Shell لاصتا وا مكحتا ةدجو مادختساب لك يهال اى لوخدلا ل جس.

2. show chassis inventory: رمألا جارخا في (SN) يسلسلتا دومعلا عجار.

<#root>

firepower-3110#

show chassis inventory

```

Chassis      PID      Vendor
-----
              Serial (SN)
              HW Revision
-----
1 FPR-3110   Cisco Systems, In
XXXXXXXXXXXX

```

1.0

ۆل كشملا

ربع داريتسالال لشفى 10.0.x ىتح جماربالا تارادصا لغشت يتال FMC فى، يضارتفال كشب مدختسا. ددحمالا زاهلل تانيوكت ىلع فيشرألا فلم يوتحي ال" أطخالال لاسرعم لكيلهال FMC باضخ رما تاجرخم فى، كلذى لىة فاضالاب. تانيوكتال داريتسال حلصا فيشرأا فلم طوطخال كلتل ةلثامم ءاطخا رهظي ري بخ عضو في

<#root>

```
>
expert
$
sudo pigtail all

ACTQ: 10-25 15:19:41 pid=22600 [DEV_CONF_IMP] $VAR1 = {
ACTQ: 10-25 15:19:41 pid=22600          'devices' => {
ACTQ: 10-25 15:19:41 pid=22600          '1f117d75-7236-4efa-b633-688065cc0311' => undef
ACTQ: 10-25 15:19:41 pid=22600          },

ACTQ: 10-25 15:19:41 pid=22600          'currentState' => 'FAILED',

ACTQ: 10-25 15:19:41 pid=22600          'file' => {
ACTQ: 10-25 15:19:41 pid=22600          'state' => 'SFO_UNPACKED'
ACTQ: 10-25 15:19:41 pid=22600          },
ACTQ: 10-25 15:19:41 pid=22600          'domain' => 'e276abec-e0f2-11e3-8169-6d9ed49b625f',
ACTQ: 10-25 15:19:41 pid=22600          'type' => 'DEVICE_IMPORT',
ACTQ: 10-25 15:19:41 pid=22600          'securityZones' => {},

ACTQ: 10-25 15:19:41 pid=22600          'errorMsg' => 'The archive file does not contain configurations

ACTQ: 10-25 15:19:41 pid=22600          };
ACTQ: 10-25 15:19:41 pid=22600 Task failure (8d7e3e98-92e4-11ef-a4e3-030a6e8b1f98) Device Configuration
```

ةحاتمالا ةليه دبالا لولحل مادختساب بويى 2 فى ةلكشملا هذه بقعت متي

نم ءاطخالال حيحصت فرعم Cisco [CSCwn798461](#).

نم ءاطخالال حيحصت فرعم Cisco [CSCwn130912](#).

لحل

لحك. ةيلبقتسم لارادصلإل في لكهال ربع داريتسالل يلصلأل معدلل طيطختلا مت
ةيلاتل تارايلأل دأ مدختسأ، ليدب

1. نم ءاطخأل حيحصت فرعم حالصلإل ع يوتحي هليغشت يراجلأل جم انربلأل رادصلإل ناك اذا
ربع نيوكتلأل داريتسإل معدل FMC لعل ءصاخ ءمالع دوجو مزلي، Cisco [CSCwn79846](#)
لكهال

2. ءاطخألأل حيحصت فرعم حالصلإل ع يوتحي هليغشت يراجلأل جم انربلأل رادصلإل نكي مل اذا
Cisco نم ءاطخألأل حيحصت فرعمل ليدبلأل لحلأل مزلي ف، Cisco [CSCwn79846](#) نم
[CSCwn13091](#) id قب cisco تلأ. لكهال ربع نيوكتلأل داريتسإل معدل [CSCwn13091](#).

ليدبلأل لحلأل تاوطخ قي ببطتل TAC ب لصتا نيئلألأل اتلك في

ةلص تا ذام ولعم

- [ةيامحلأل رادج ءرادا زكرم زاوچ نيوكتل ليلى](#) في "لكهال نيوكتل ريصت وأ داريتسإل" مسق
[10.x رادصلإل، Cisco نم نمألأل](#)
- Cisco [CSCwn79846](#) نم ءاطخألأل حيحصت فرعم
- Cisco [CSCwn13091](#) نم ءاطخألأل حيحصت فرعم

ةمچرتل هذه ل و ح

ةلأل تاي نقتل ن م ة و مچ م ادخت ساب دن تسم ل ا ذه Cisco ت مچرت
م ل ا ل ا ا ن ا ع مچ ي ف ن م دخت س م ل ل م عد ي و ت م م م دقت ل ة يرش ب ل و
امك ة ق ي ق د ن و ك ت ن ل ة ل ا ة مچرت ل ض ف ا ن ا ة ظ ح ال م ي ج ر ي . ة ص ا خ ل ا م ه ت غ ل ب
Cisco ي ل خ ت . ف ر ت م م مچرت م ا م د ق ي ي ت ل ا ة ي ف ا ر ت ح ال ا ة مچرت ل ا ع م ل ا ح ل ا و ه
ي ل ا م ا د ع و ج ر ل ا ب ي ص و ت و ت ا مچرت ل ا هذه ة ق د ن ع ا ه ت ي ل و ئ س م Cisco
Systems (ر ف و ت م ط ب ا ر ل ا) ي ل ص ا ل ا ي ز ي ل ج ن ا ل ا دن ت س م ل ا