

# Cisco نم ن مآل ةي امحل رادج ءاطخأ فاشك تسأ اهحال صإو بي جت سملا ريغ

## تايوت حمل

---

[ةمدقملا](#)

[ةيس اساس ال ا تاب ل ط ت م ل ا](#)

[تاب ل ط ت م ل ا](#)

[ةمدختت سملا تانوك م ل ا](#)

[ةيس اساس ا تامول عم](#)

[اهحال صإو ءاطخأ ال فاشك تسأ](#)

[\(ةي م ا م ا ل ا ءحول ل ا\) يرص ب ل ا ص ح ف ل ا 1: ةوطخ ل ا](#)

[\(ةي ف ل خ ل ا ءحول ل ا\) يرص ب ل ا ص ح ف ل ا 2: ةوطخ ل ا](#)

[ءحول م ل ا تاق ق ح ت 3: ةوطخ ل ا](#)

[ةي د ا م ل ا ءي ب ل ا ت ا ص و ح ف 4: ةوطخ ل ا](#)

[ءرادال او مك ح ت ل ا ءحو و ذ ف ا ن م ن م ق ق ح ت ل ا ت ا ي ل م ع 5: ةوطخ ل ا](#)

[ءرادال ل IP ل ا ص ت ا ر ا ب ت خ ا 6: ةوطخ ل ا](#)

[ءروا ح م ل ا ءزه ج ا ل ا ص ح ف ت ا ي ل م ع 7: ةوطخ ل ا](#)

[ة ع و م ح م ل ا م ا ط ن / H A ءزه ج ا ص ح ف ت ا ي ل م ع 8: ةوطخ ل ا](#)

[مك ح ت ل ا ءحو و ت ا ل ج س ع ي م ح ت 9: ةوطخ ل ا](#)

[ءد ر ا ب ل ي غ ش ت ءد ا ع ا ع ا ر ج ا 10: ةوطخ ل ا](#)

[F M C ن م ءي ن ا ي ب ل ا H e a l t h M o n i t o r ت ا م و س ر ع ي م ح ت 11: ةوطخ ل ا](#)

[ص ر ق ل ا ي ف ل ك ا ش م ءو ح و ن م ق ق ح ت ل ا 12: ةوطخ ل ا](#)

[ل ج س ل ا ل ي ل ح ت 13: ةوطخ ل ا](#)

[ط ا ق ت ل ا 14: ةوطخ ل ا](#)

[C i s c o T A C ل ل ا ا ه م ي د ق ت ل ءي ف ا ض ا ت ا م و ل ع م 15: ةوطخ ل ا](#)

[ة ءي ا ش ل ا ت ا ل ك ش م ل ا](#)

[D M E ب ل ا ص ت ا ل ا ءل ه م ت ه ت ن ا : ا ط خ ل ا](#)

[ل ي غ ش ت ل ل ل ل ا ق ر ي غ و ا ءو ق ف م : ص ر ق ل ا ي ف ا ط خ](#)

[F P R 4 1 0 0 و F P R 9 3 0 0 - F N 7 2 0 7 7 ز ا ر ط ل ا : ي ن ا ءي م ر ا ع ا ش ا](#)

[100% ص ر ق ل ا م ا د خ ت س ا](#)

[ب ا ي ت ل ا ع ا ط و ق ن ا ء ع ب C S F 3 1 0 0 ل و ح م ل ا ي ت ا ي ا ل](#)

[ت ا ل ا ح ت ا ء ح و ل ا ض ع ب ه ج ا و ت د ق : C i s c o F i r e p o w e r 2 1 0 0 S e r i e s S e c u r i t y A p p l i a n c e s ن ا م ا ل ا ءزه ج ا ءر ك ا ذ ل ا ي ف ل ش ف](#)

[ع ج ا ر م ل ا](#)

---

## ةمدقملا

ةي امحل رادج ديدهت ةي امح ماظن ءاطخأ فاشك تسال اه ب ي صوملا تاوطخل دن تسمل ا اذه فص ي زارط ءزه ج ا ل ل ءي س ا س ا ل ا ءم ظ ن ا ل ا ي ف ءب ا ج ت س ا ل ا ع ي ر س ر ي غ ا ه ح ا ل ص ا و C i s c o ن م ( F T D ) ن م ا ل ا 1xxx و 12xx و 21xx و 31xx و 41xx و 42xx و 93xx.





زاهجلا يف ةلكشم ىلإ SYS حابصم ريشي، ةيلاتلا ةروصولا يف:



لوح ةيفاضا تامولعم ىلع لوصحلل كزاهج جذومن ب صاخلا ةزهجالا ليلد ةعجارم كنكمي  
لاثلما ليلبس ىلع، ةشاشلا:

زارطالا	LED رشؤم تامولعم
1010	<a href="https://www.cisco.com/c/en/us/td/docs/security/firepower/1010/hw/guide/hw-install-1010/overview">https://www.cisco.com/c/en/us/td/docs/security/firepower/1010/hw/guide/hw-install-1010/overview</a>
1100	<a href="https://www.cisco.com/c/en/us/td/docs/security/firepower/1100/hw/guide/hw-install-11001/overview">https://www.cisco.com/c/en/us/td/docs/security/firepower/1100/hw/guide/hw-install-11001/overview</a>
1210CE و 1210CP و 1220CX	<a href="https://www.cisco.com/c/en/us/td/docs/security/secure-firewall/hardware/1210-20/hw-install-1210">https://www.cisco.com/c/en/us/td/docs/security/secure-firewall/hardware/1210-20/hw-install-1210</a>
1230 و 1240 و 1250	<a href="https://www.cisco.com/c/en/us/td/docs/security/secure-firewall/hardware/1230-40-50/hw-install-1230">https://www.cisco.com/c/en/us/td/docs/security/secure-firewall/hardware/1230-40-50/hw-install-1230</a>



## ةحورملا تاققحت :3 ةوطخل

زاهجل نم يف لخلل عزجل يف ةدوجوملا حوارملا ليغشت نم ققحت

## ةيدامل ةئيبل تاصوحف :4 ةوطخل

زاهجل نع ردصت ةحئار وأ ءاضوض ةيأ لكانه تنك اذا امم ققحت

## ةرادلال او مكحتلا ةدحو ذفانم نم ققحتلا تايلمع :5 ةوطخل

ىلع طقف ةلكشملا نوكي نإ .ححص لكشب ةلصتم ةرادلال او مكحتلا ةدحو ذفانم نأ نم دكأت  
للك ةكبشلاو (نكأ امك) SFP ل ريغي نأ تلواح ،ءانيم ةرادلال

## ةرادلال IP لاصلتا رابتخا :6 ةوطخل

زاهجل ةرادب صاخلا IP ناونع (ICMP) لاصلتا رابتخا لواح

## ةرواجملا ةزهجالأ صحف تايلمع :7 ةوطخل

لثمل لليبس ىلع ،ةرواجملا ةزهجالأ ذفنملا ةلاح نم ققحت

```
<#root>
```

```
switch#
```

```
show interface description | i FW-4215-1
```

```
Gi7/1          up          up          FW-4215-1 ETH1/1
Gi7/2          up          up          FW-4215-1 ETH1/2
Gi7/3          up          up          FW-4215-1 MGMT
```

## ةوعومجملا ماظن/HA ةزهجالأ صحف تايلمع :8 ةوطخل

ءاطخأ فاشكتسأ ةمزح عيمجتب مق ،ةوعومجملا ماظن دادعإ وأ (HA) لىل روفوتلا ةلاح يف

رېظننل (ةزهجال) زاهجال نم اهجالص او ةومجملا

## مكحتلا ةدحو تالجمس عيمجت :9 ةوطخل

طغضلا لواح. اهضرع متي لئاسر يأسناو مكحتلا ةدحو ذفنمب لومجم رتوي بمك قافراب مق ةشاشلا يلع لئاسرلا ةفاك ةيؤرل PageUp وأ لفسأل/يلعأل حيتافملا ةحول حيتافم يلع

## ةدرا بل يغشت ةداعإ عارجا :10 ةوطخل

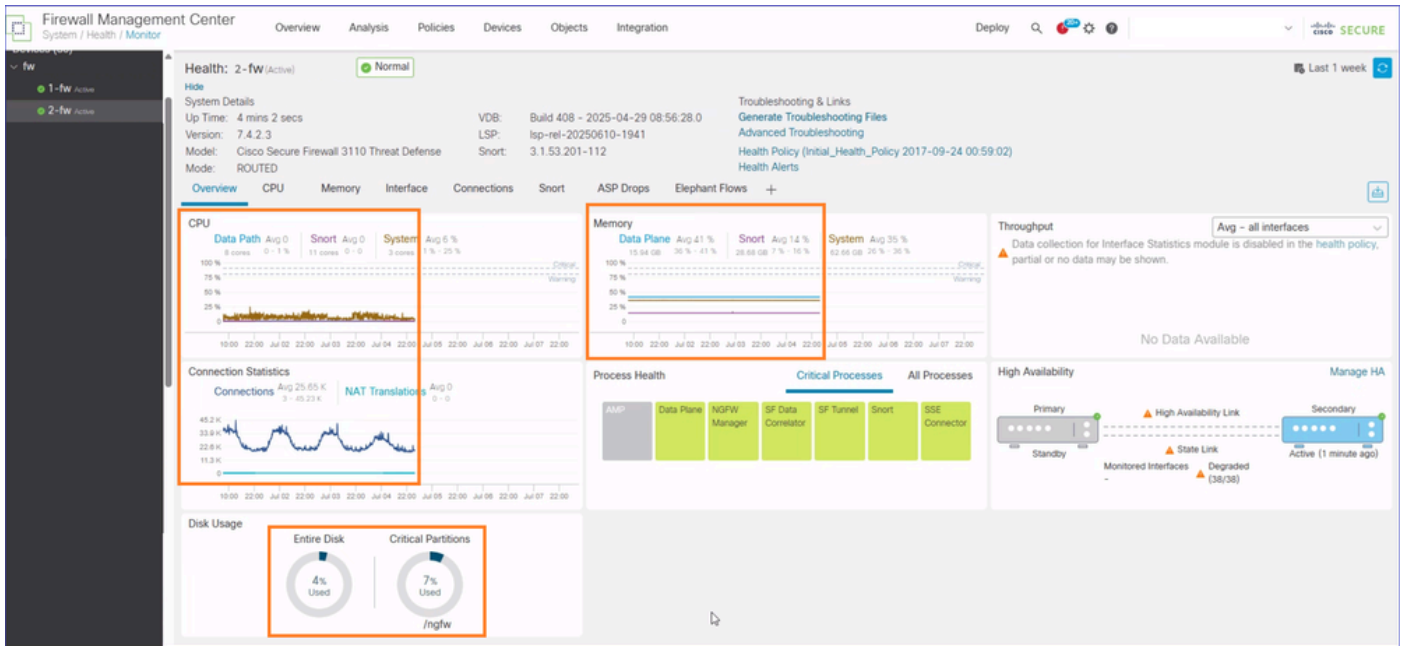
مكحتلا ةدحو ذفنمب قفرم لومجم رتوي بمك عم

1. ىرخأ ةرم اهلي صوت لبق ني تيقي قد رظتناو ةقاطلا تالبابك عيمج لصفب مق.
2. رارقتسال مدعل رطاخم يأل لي لقتل ، ةومجملا ماظن دادعإ وأ لشفل زواجت دادعإ ةلاح يفل لومجملا زاهج نم ليغشتلا فاقيا وأ لصف كنكمي ، ةومجملا ماظن وأ طشنل/طشنل CCL وأ HA تاطابترا كلذ يفا مبه ةرثأتملا ةدحولل تانايبلا تاهجاو عيمج رواجملا ةقاطلاب زاهجال ديوزتو ةقاطلا تالبابك لي صوت ةداعإ مق م.
3. ابيرقت قئاق د 5 ةدمل راطتنا.
4. مكحتلا ةدحو جارخا عيمجت.

تنناك) ليغشتلا دي ق زاهجال ناك وديج لكشب زاهجال ليغشت فاقيا متي مل اذا هنا طحال نأ نكمي درابل ليغشتلا ةداعإ نإف ، (ليغشتلا دي ق ةيمامأل ةحوللاب LED حيباصم لصتاو ةمزح تي رحت تعمج ، ةادأل دراب reboot ل بلجي نإ . تانايبلا ةدعاق فلت ي ف ب ب س تي cisco TAC.

## FMC نم ةينايبل Health Monitor تاموسر عيمجت :11 ةوطخل

لقتنا ، (FMC) ةيلا مالا ةرادإ ي ف مكحت ةدحو ةطساوب هترادإ متتو هتي فاع زاهجال داعتسا اذا ةلاح مهفل ةزيمملا ةينايبل تاموسرلا يلع زك . زاهجال دحو ، System> Health > Monitor ، ةيلا مالا ةرادإ ي ف ب ب س تي (ك) لذل يلا موهري بكة جردب صارقألا مادختساو ةيلاع (CPU)



صرقلا يف لكاشم دوجو نم ققحتلا: 12 ةوطخلا

لمعال مدع ويراني (4100):

<#root>

FW4100#

show server storage

Server 1/1:

RAID Controller 1:

Type: SATA  
 Vendor: Cisco Systems Inc  
 Model: FPR4K-PT-01  
 Serial: JAD12345678  
 HW Revision:  
 PCI Addr: 00:31.2  
 Raid Support:  
 OOB Interface Supported: No  
 Rebuild Rate: N/A  
 Controller Status: Unknown

Local Disk 1:

Vendor: Micron  
 Model: 5300 MTFD  
 Serial: MSA123456AB  
 HW Rev:  
 Operability: N/A

Presence: Missing <-----

Size (MB): 200000  
Drive State: Online  
Power State: Active  
Link Speed: 6 Gbps  
Device Type: SSD

Local Disk Config Definition:

Mode: NO RAID  
Description:  
Protect Configuration: No

ليغشت لال دي ق صرق لال نو كي شي ح 3100 نم تاجر خم ل ل ج ذوم ن

<#root>

FW3105#

show server storage

Server 1/1:

Disk Controller 1:

Type: SOFTRAIID  
Vendor: Cisco Systems Inc  
Model: FPR\_SOFTRAIID  
HW Revision:  
PCI Addr:  
Raid Support: raid1  
OOB Interface Supported: No  
Rebuild Rate: N/A  
Controller Status: Optimal

Local Disk 1:

Presence: Equipped  
Model: SAMSUNG MZQL2960HCJR-00A07  
Serial: S64FNT0AB12345

Operability: Operable <---

Size (MB): 858306  
Device Type: SSD  
Firmware Version: GDC5A02Q

Virtual Drive 1:

Type: Raid  
Blocks: 878906048  
Operability: Degraded  
Presence: Equipped  
Size (MB): 858306  
Drive State: Degraded

ليغشت لال دي ق صرق لال نو كي شي ح 4100 نم تاجر خم ل ل ج ذوم ن

<#root>

FW4125#

show server storage

Server 1/1:

RAID Controller 1:

Type: SATA  
Vendor: Cisco Systems Inc  
Model: FPR4K-PT-01  
Serial: JAD1234567  
HW Revision:  
PCI Addr: 00:31.2  
Raid Support:  
OOB Interface Supported: No  
Rebuild Rate: N/A  
Controller Status: Unknown

Local Disk 1:

Vendor: TOSHIBA  
Model: KHK61RSE  
Serial: 11BS1234567AB  
HW Rev: 0

Operability: Operable

Presence: Equipped  
Size (MB): 800000  
Drive State: Online  
Power State: Active  
Link Speed: 6 Gbps  
Device Type: SSD

Local Disk Config Definition:

Mode: No RAID  
Description:  
Protect Configuration: No

## لجسلا ليلحت: 13 ةوطخلال

ةمزح ءاشناب مقف، ةيفلخلال تالجلسلال ليلحت ديرتو هتيفاع ةيامحلال رادج زاغ داعتسا اذا  
يليل ام ظحال. لودجلال يف ةروكذملال تافللمال نم ققحتلالوا احوالصالوا ءاطخالال فاشكتسا

- FTD ةمزح يوتحت، 31xx و 42xx و (زاهجال عضو) 21xx و 12xx و 1xxx ةيساسالال ةمظنالال يف  
\dir-archives\var-common-platform\_ts\ فاشكتسالال FXOS نم (FPRM) لكيلهال ةمزح يلع اضيال احوالصالوا ءاطخالال فاشكتسالال  
FPRM ةمزح تايوتحم صالختسا كليلع.
- ةهجالو نم لكيلهال TS فلم عمجب مق، Multi-Instance (MI) عضو يف، 3100/4200 عضوالا يف  
قاطن نم (show tech-support fprm detail) لكيلهال (CLI) رموالال رطس ةهجالو و FMC مدختسم  
يف حضوم وه امك (ةيلحملال ةرادالال رموال)

<https://www.cisco.com/c/en/us/support/docs/security/sourcefire-defense-center/117663-technote-SourceFire-00.html#toc-hId-2132091400>.

- ام لقتسم لكش ب لكيهل اةم زح ااشن اكي لعل ب جي ،ةيساس الال 93xx و 41xx ةمظنا ي ف FXOS ليغشت ال ماظن ب ةصاخ الال (CLI) رم او الال رطس ةهجاو و ا لكيهل ا مدختسم ةهجاو نم <https://www.cisco.com/c/en/us/support/docs/security/sourcefire-defense-center/117663-technote-SourceFire-00.html#toc-hld-2132091400>
- ااطخ ا فاشكتس ا مزح عي مزح ك مزلي ، 9300 و 4100 ةيساس الال ةزهجال ةمظنا ل ةبسن لال ب مزح نوكت ، يرخ الال ةيساس الال ةمظنا لال عي مزجل ةبسن لال ب . اهل الصا و FTD و FXOS ااطخ ا فاشكتس ا مزح يلعل اضي ا يوتحت اهل ال ةيفاك اهل الصا و FTD ااطخ ا فاشكتس ا اهل الصا و FXOS .
- ادي فم نوكي ال دادرتس الال دعب "show tech-support" رمالال جارخ ا ن ا ASA ل ةبسن لال ب اهل الصا و FXOS ااطخ ا فاشكتس ا مزح يلعل دمتعت ن ا ب جي . ةيغلل
- فاشكتس ال نات مزح 93xx و 41xx ي ف رفوتت ، يرخ الال ةيساس الال ةمظنا لال ب ةنراقم . ةيظمن الال ا دحولال ةعومجم و (BC1) لكيهل ا : اهل الصا و ااطخ الال
- و FPRM مزح يلعل ، يرخ ا تاوعومجم نمض ، 93xx و 41xx مزح ي ف (BC1) لكيهل ا ةم زح يوتحت و CIMC .
- نم FXOS الال جس يلعل يسيسي ل لكش ب 93xx ، 41xx يلعل ةيظمن الال ا دحولال ةم زح يوتحت ي لصلن الال مداخل
- طقف دامتعالال كليل ب جي ف ، ةببثم (ASA) ةرشابم ةلصتم ني زخت ةدحو لكي دل ناك اذا . show رمالال جرخمو (كلذ نكم املك) ةيظمن الال ا دحولال تاوعومجم و FPRM ةدحوو لكيهل ا يلعل 'show tech-support' نم ASA .
- . ةدوجوم تا ف لملال عي مزح نوكت نل ، ثدحوال و يساس الال ماظن الال يلعل انا ب .

<p>اهل الصا و ااطخ الال فاشكتس ا مزح ي ف ف لملال راسم</p>	<p>بصولا</p>
<p>مزح FTD TS: /dir-archive/var-log/messages*</p>	<p>رع متي للسل ng shut فاقي مستي رع متي للسل ng start يغشت</p>
<p>مزح FTD TS: /dir-archives/var-log/ASAconsole.log ةيظمن الال ةدحولال ةم زح ي ف ف لملال يلعل روثلال اضي ا كنكمي ، 4100/9300 يلعل ASA ةلا ح ي ف تحت /opt/cisco/platform/logs/ASAconsole.log</p>	<p>ع شحبا اهل الصا و لذ يلعل</p>
<p>مزح FTD TS: /dir-archives/var-log/dmesg.log</p>	<p>ع شحبا اهل الصا و لذ يلعل</p>

<p>مزمح FTD TS: /dir-archives/var/log/ngfwManager.log*</p>	<p>ع شحبا ءاطخألا لذلىإ يوتحي ع اضيأ دحأ لوح ومحملا</p>
<p>مزمح FTD TS: /command-outputs/LINA_troubleshoot/show_tech_output.txt</p>	<p>أ نكمي تاجخم show ل شفا cluster' لستل</p>
<p>مزمح FTD TS: /command-outputs/ تافلما ءامسأ · ل CORE يفي 'ls opt-cisco-csp-cores _ grep core'_ do file -opt-cisco-csp-cores-_{CORE}_done.output · ل CORE يفي 'ls var-common _ grep core'_ do file var-common-_{CORE}_ did.output · ل CORE يفي 'ls var-data-cores _ grep core'_ do file -var-data-cores-_{CORE}_ done.output</p>	<p>شحبلا ساسأ (traceba</p>
<p>مزمح FTD TS: /dir-archive/var/log/crashinfo/snort3-crashinfo.*</p>	<p>قحتلا crashin</p>
<p>مزمح FTD TS: /dir-archives/var/log/process_stderr.log*</p>	<p>قحت فلخال لبيس يحصت Cisco C</p>
<p>مزمح FTD TS: /dir-archives/var/log/periodic_stats/</p>	<p>يوتحي تافلما</p>

	فوت نأ ثداحلأ
مزمح FPRM: tech_support_brief	ققحت ن راهظأ" أطخالأ
مزمح FPRM: /opt/cisco/platform/logs/kern.log	ع شحبا ءاطخالأ لذ يلى
مزمح FPRM: /opt/cisco/platform/log/messages*	ع شحبا ءاطخالأ لذ يلى
مزمح FPRM: /opt/cisco/platform/logs/mce.log ةيظمنلأ ةدحولأ مزمح ي فاض ي أ دوجوم فلملأ س فن (41xx، 93xx).	م وه اذه بثتسا "زاهجالأ خالأ ن ءاطخالأ
مزمح FPRM: /opt/cisco/platform/logs/portmgr.out	ع شحبا ءاطخالأ لذ يلى
مزمح FPRM: /opt/cisco/platform/logs/sysmgr/logs/kp_init.log:	ع شحبا ءاطخالأ لذ يلى
مزمح FPRM: /opt/cisco/platform/logs/ssp-pm.log ةيظمنلأ ةدحولأ مزمح ي فاض ي أ دوجوم فلملأ س فن (41xx، 93xx).	ع شحبا ءاطخالأ لذ يلى
مزمح FPRM: /opt/cisco/platform/logs/sma.log ةيظمنلأ ةدحولأ مزمح ي فاض ي أ دوجوم فلملأ س فن (41xx، 93xx).	ع شحبا ءاطخالأ لذ يلى
مزمح FPRM: /opt/cisco/platform/logs/heimdall.log	ع شحبا ءاطخالأ



حېحص لكشې ةرؤاچملا ةزهألاب ةصاخلا CAM و ARP لؤاچ علم نم دكأت ،كلذىل ةفاضلإاب

## Cisco TAC ىلى اهمىدقتل ةيفاضل تامولعم : 15 ةوطخلال

تامولعملل هذه مېدقتب اضيأ ةدشې ىصوي ،هالغأ ةرؤكذملا دونبلا ىلى ةفاضلإابو

13 ةوطخلال عجار) اهالصلإو ءاطخالأ فاشكتسأ ةمزح عمجې هدادرتسإ مت يذلا زاهجال ناك اذإ .أ 15 (لېصافت ىلغ لوصحلل

تامولعملل هذه ريفوتب مق ،بېجتسم ريغ لازي ال زاهجال ناك اذإ .اي لم 15

- زارطلال) ةزهألال تامولعم
- جماربلا تامولعم
- (نكمأ نإ) FMC جمارب تامولعم
- (لقتسم) رشنلل (HA/Cluster)

بؤاچتم ريغ زاهجال هيف حبصې يذلا (تقول/اخېراتلا) ي بېرقتلا تقولا .ةيؤئم ةجرد 15

بېجتسم ريغ حبصې نأ لبق زاهجلل ي بېرقتلا ليغشتلا تقو .ل بېسيدي 15

15 ؟دؤوم دادعإ مأ ديذج دادعإ اذله هه

بؤاچتم ريغ زاهجال حبصې نأ لبق هؤارج مت ءارج رخآ وه ام .تياهنرهف ةجرد 15

زاهجال هيف حبصأ يذلا تقولا نم (LINA) ةياملال رادج تاناي ب ىوتسمل syslog تادحو .اچي 15 (ثداحلا نم ابېرقت قئاقد 5 لبق أدبت يتلا تالجال ىلغ لوصحلل لؤاچ) بېجتسم ريغ (يملع) 6 ىوتسمل ىلغ syslogs نيوكتب ىصوي ،ةسرامم لصفأك

ريفوتب مق ،(FXOS ىلغ 4100/9300) لكيهلا ىلغ syslog مداخ نيوكتب تمق لاج يف .ةعاس 15 (ثداحلا نم ابېرقت قئاقد 5 لبق أدبت يتلا) تالجال

15i. Syslog تقو ذنم ةرؤاچملا ةزهألال نم Syslog

ةرؤاچملا ةزهألال او ةياملال رادج زاهج ني ب ةياملال تالاصلتال حضوي يذلا ططخمل ططخم .لؤج 15

## ةعئاشلا تالكشمل

DME ب لاصلتال ةلهم تهتنا :أطخلال

دقتو مكحتلا ةدحوب لاصلتالاب تمق اذإ :

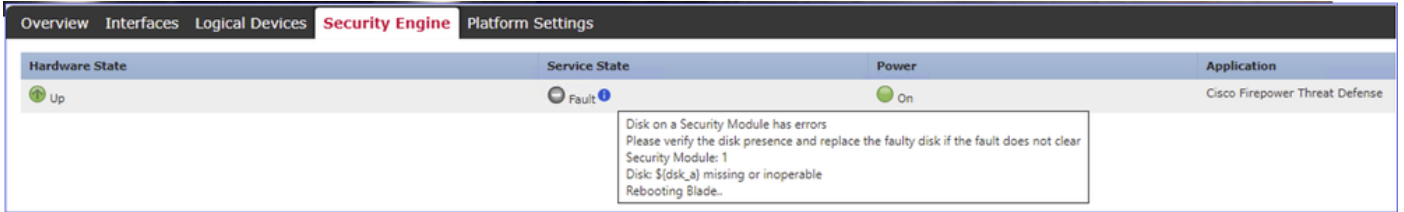
Software Error: Exception during execution: [Error: Timed out communicating with DME]

جماربلل ي ف ةلكشم دوجو ىل ك لذ ري شي ،نايحل م مطعم ي فو

Cisco TAC - ب لاصتالال :ه ب ى صومل اءارجلال

لي غش تلل ل باق ريغ و ا دوق فم :صرق لال ي ف ا طخ

:صرق لال ب قلعتم ا طخ عاشن ا متي شيح 4100/9300 زاغ نم جارجلال اذه



ةم زح ىرحتي لك يه ت عمج ،ءعاسي ال ن ا SSD صرق ني ي عت ةءاع ا لواح :ه ب ى صومل اءارجلال  
cisco TAC لصتاو

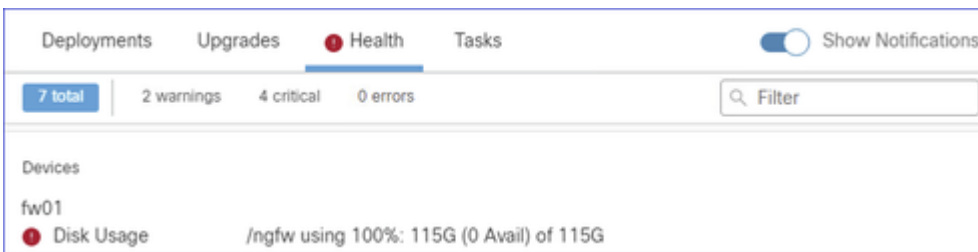
ا ش ا راع م راعش ا :ي ناديم راعش ا FN72077 - FPR9300 و FPR4100 زارطالال

- ةكبشلال رورم ةكرح ريرمت ىل ع ةرداق FPR9300 و FPR4100 Series نام ا لال ةزهج ا ةعت مل
- ةدحو و ىل ل لوخدلال ليجست ةحل اص ةامتعا تانايب مهيدل نيذل ني مدختسم لال ىل ع رذعتي ةرادال مكحت
- اناثا اناثتسالال :جم انربلال ي ف ا طخ : ا طخال ال اسر ضرعت (CLI) رم او ا لال رطس ةهجاو  
[DME ب لاصتالال ةلهم تهتنا : ا طخال] :ذي فننلال

ي فاعتلال نكمي ىت ح 4100/9300 ةلس لسلا لك يهل ةقاط ةرود رفوت مزلي :ه ب ى صومل اءارجلال  
Cisco CSCvx99172 نم ا طخال ا لى حصت فرعم نم ققحت . ةلكشم لال هذه نم تقوم لكش ب  
نام ا لال ةزهج ا - FN72077 :ي ناديم راعش ا) . ا ل صلا ىل ع يوتحي رادص او لى صافات ىل ع لوصحلل  
FPR9300 و FPR4100 Series Security Appliances - ضعب زجت دق - (لي غش تلال تقو نم تاونس 3.2 ةب

100% صرق لال مادختسا ا

زاغل ناك اذا . بيجتسم ريغ زاغل ل لعج ىل ل ةي امحل راج ىل ع صرق لال ةحاسم ضافخنا ي دوي دق  
هذه لثم ةي امح تاهي بنت ىل ع لوصحلل كنكمي ف ، FMC ةطساوب هترادا مت



ىل ع ا رادص ا و 7.7.0 جم انربلال ىل ع نالغشي FTD و FMC لك يدل ناك اذا :ه ب ى صومل اءارجلال  
ىل ع قثومل اءارجلال مادختساب صرق لال ةحاسم ضعب حسم لواح ف  
<https://www.cisco.com/c/en/us/td/docs/security/secure-firewall/management-center/admin/770/management-center-admin-77/health-troubleshoot.html#clear-disk-space>

cisco TAC ب ل ص ت ا ، د ع ا س ي ال و ا ن ك م م ا ذ ه ن و ك ي ال ن ا

ر ا ي ت ل ا ع ا ط ق ن ا د ع ب CSF 3100 ل و ح م ل ا ي ت ا ي ال

ل ح ا ل ص ا ي ل ع ي و ت ح ي ج م ا ن ر ب ر ا د ص ا ي ل ا ة ي ق ر ت ل ا : ه ب ي ص و م ل ا ع ا ر ج ا ل ا

د ع ب CSF 3100 ة ل س ل س د ي ه م ت ة د ا ع ا م ت ت ال [CSCwm14729](https://www.cisco.com/c/en/us/support/docs/security/3100-series-firepower-security-appliances/117663-technote-sourcefire-00.html) ن م ع ا ط خ ا ل ا ح ي ح ص ت ف ر ع م ة ي و د ي ة ق ا ط ة ر و د ب ل ط ت ي ا م م ، ر ا ي ت ل ا ع ا ط ق ن ا

ض ع ب ه ج ا و ت د ق Cisco Firepower 2100 Series Security Appliances: ن ا م ا ل ا ة ز ه ج ا ة ر ك ا ذ ل ا ي ف ل ش ف ت ا ل ا ح ت ا د ح و ل ا

- ت ا ن و ك م ل ا ة ي ل م ع ي ف ل ك ا ش م ب ب س ب ة م د خ ل ا ن م ت ا و ن س 5 ل ا ل خ DIMM ل ش ف ت ا ل ا ح
- ة ل ص ت ا ذ FN ة ك ب ش : <https://www.cisco.com/c/en/us/support/docs/field-notices/741/fn74199.html>
- ن م ة ل ص ل ا ي ذ ع ا ط خ ا ل ا ح ي ح ص ت ف ر ع م Cisco [CSCwb74948](https://www.cisco.com/c/en/us/support/docs/security/2100-series-firepower-security-appliances/117663-technote-sourcefire-00.html)

ن ا م ا ل ا ز ا ه ج ل ا د ب ت س ا و ا DIMM ت ا ن و ك م ل ا د ب ت س ا : ه ب ي ص و م ل ا ع ا ر ج ا ل ا

## ع ج ا ر م ل ا

- <https://www.cisco.com/c/en/us/support/security/firepower-ngfw/products-installation-guides-list.html>
- <https://www.cisco.com/c/en/us/support/docs/security/sourcefire-defense-center/117663-technote-SourceFire-00.html#>
- <https://www.cisco.com/c/en/us/support/docs/field-notices/720/fn72077.html>
- <https://www.cisco.com/c/en/us/support/docs/security/adaptive-security-appliance-asa-software/216245-collection-of-core-files-from-a-firepowe.html#anc6>
- <https://www.cisco.com/c/en/us/support/docs/security/firepower-ngfw/212474-working-with-firepower-threat-defense-f.html>

ةمچرتل هذه لوج

ةللأل تاي نقتل نم ةومچم مادختساب دن تسمل اذه Cisco تچرت  
ملاعلاء انءمچ يف نيمدختسمل معدى وتحم مي دقتل ةيرشبلاو  
امك ةقيد نوك تنل ةللأل ةمچرت لصف أن ةظحال مچرئ. ةصاغل مهتغب  
Cisco يلخت. فرتحم مچرت مامدقي يتل ةيفارتحال ةمچرتل عم لالحل وه  
ىل إامئاد ةوچرلاب يصوت و تامچرتل هذه ةقد نع اهتيلوئسم Cisco  
Systems (رفوتم طبارلا) يلصلأل يزيلچنلإل دن تسمل