

ةي امحل اب ة صاخلا ةكبشلا معد ة طقل عاشنإ معدلا ةسلج نيكم تو (AMP) ةمدقتملا رشابملا

تايوت حمللا

[ةمدقملا](#)

[معدلا تاقل](#)

[قراداللا لخدم نم معد ة طقل عاشنإ](#)

[قراداللا ةباوبل SSH نم معد ة طقل عاشنإ](#)

[زاهجلا مكحت ةدحو نم معد ة طقل عاشنإ](#)

[يروفلا معدلا لمع ةسلج](#)

[قراداللا لخدم نم رشابملا معدلا لمع ةسلج نيكم تو](#)

[قراداللا ةباوبل SSH نم رشابملا معدلا لمع ةسلج نيكم تو](#)

[زاهجلا مكحت ةدحو نم يروفلا معدلا لمع ةسلج نيكم تو](#)

ةمدقملا

نيكم تو معدلا ة طقل ةي مجت ىلإ ةي مارلا تاوطلخا اب ةقلعتملا تامولعملل دنتسملا اذه فص ي
نم ةراضلا جماربلا نم ةمدقتملا ةي امحل اب صاخلا ةباحسلا زاهج نم رشابملا معدلا لمع ةسلج
قيقتللا ضارغأل (ةراضلا جماربلا نم ةمدقتملا ةي امحل) Cisco AMP

معدلا تاقل

قراداللا لخدم نم معد ة طقل عاشنإ

ةي لاتلا تاوطلخا عبتا، قراداللا ةباوب نم معد ة طقل ةي مجتل:

قراداللا ةباوب ىلإ لوخدلا لجس: 1 ةوطلخا

ةروصللا ي فضوم وه امك، معدلا تاقل ددح م معدلا ددح: 2 ةوطلخا



Key Metrics

Live Support Session

Support Snapshots

CPU Usage

8%

Details

Memory Usage

27%

Details

Cisco Cloud Query Failure Rate

0%

Details

Cisco Cloud Query Latency

182ms

Details

Fullest Partition : root

71%

Details

Active Connections

0

Details



ةطوقل عاشن| قوف رقنا :3 ةوطخل



A support snapshot contains log files and system information that can assist with the diagnosis of problems with your device. Once generated, they can be downloaded and forwarded to support or submitted to a Cisco support server.

Create Snapshot

No support snapshots have been generated.

ةفاضإلاب ةركاذلا تاقحللم نم اهريغو "ةيساسألا تافللمل ني مضت" ديدحت كنكمي :4 ةوطخلإ ةروصلإ يف حضوم وه امك، يضارتفا لكشب اهديدحت متي ال يتلا ةطوقللإ

Support snapshot

Snapshots include system analysis, configuration, network, and log information. Select one or more of the appropriate checkboxes below to include it in the snapshot if a core dump is required. The information collected will be saved into a snapshot file for later submission to Cisco support.

- Use --include-cores; includes core files and crash dumps.
- Use --include-server-core; includes a disposition server memory dump.

Start

مدقتال ةبقارمل . تقوالا ضعب كلذ قرغتسي دقو تأدب دق ةطقللنا طحالاس : 5 ةوطخلال
 يف حضوم وه امك ، لىصافتلا قوف رقنا
 ةروصلال .

A support snapshot contains log files and system information that can assist with the diagnosis of problems with your device. Once generated, they can be downloaded and forwarded to support or submitted to a Cisco support server.

Create Snapshot

State	Size	Started	Duration	Operations
▶ Running		Tue Dec 21 2021 21:52:10 GMT-0600 (Central Standard Time) 0 day, 0 hour, 0 minute, 56 seconds ago	Please wait...	Details

لېزنتل ديدحت ىلع ارداق نوكت نأ بجي ، ةطقللنا عاشنإ لامتك درجمب : 6 ةوطخلال
 ةباوبلا ىلإ لوصولا كنكمي شيح نم يلىحملا زاهجلا ىلع ةطقللنا .

ةرادإلا ةباوبل SSH نم معد ةطقلا عاشنإ

: ةيلاالا تاوطخلال عبتا ، ةرادإلا لخدمب صاخلا SSH لوكوتورب نم معد ةطقلا عاشنإل

ةرادإلا لخدم ىلإ SSH : 1 ةوطخلال .

ةطقللنا عاشنإل ةرفوتملا (CLI) رم اوألا رطس ةهجاو يه هذه : 2 ةوطخلال .

```
[root@fireamp ~]# amp-support snapshot -A
```

زاهجلا مكحت ةدحو نم معد ةطقل عاشنإ

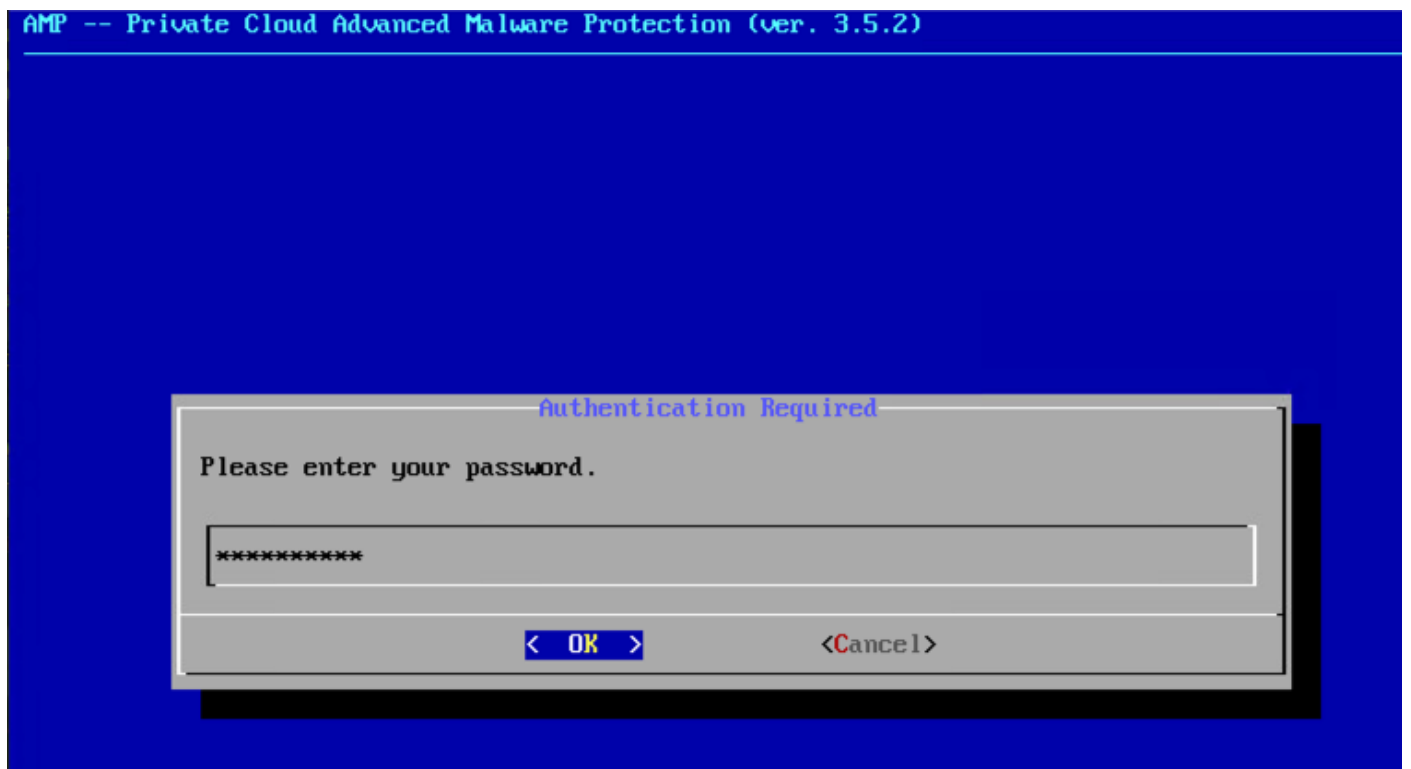
ةيلا تاطوخللا عبتا ، صاخلا ةباحسلا زاهج مكحت ةدحو نم معد ةطقل عاشنإ

صاخلا ةكبشلا زاهج مكحت ةدحو لىل لوخدلا لجس : 1 ةوطخللا

Support_SNAPSHOT ددح : 2 ةوطخللا

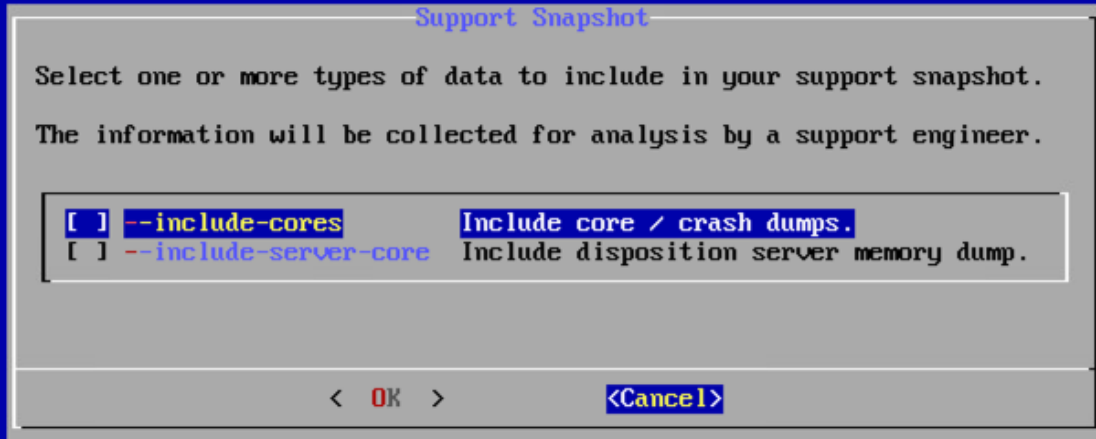


ةروصللا يف حضوم وه امك ، ةرادإلا لخدم رورم ةملك لخدأ : 3 ةوطخللا



ةفاضإلاب ةركاذلالا اناقحللم نم اهريغو "ةيساسألالا انافللما نيضت" ديحت كنكمي: 4 ةوطخال ةروصلاليف حضوم وه امك، يضا رتفا لكشب اهديحت متي ال يلالا ةطقللالا

AMP -- Private Cloud Advanced Malware Protection (ver. 3.5.2)



ةطقللالا ليغشت ادب متيسو قفاوم ددح كلذ دعب: 5 ةوطخال

يروفال لمع ةسلج

ةرادإلالخدم نم رشابملا معدلا لمع ةسلج نيكمت

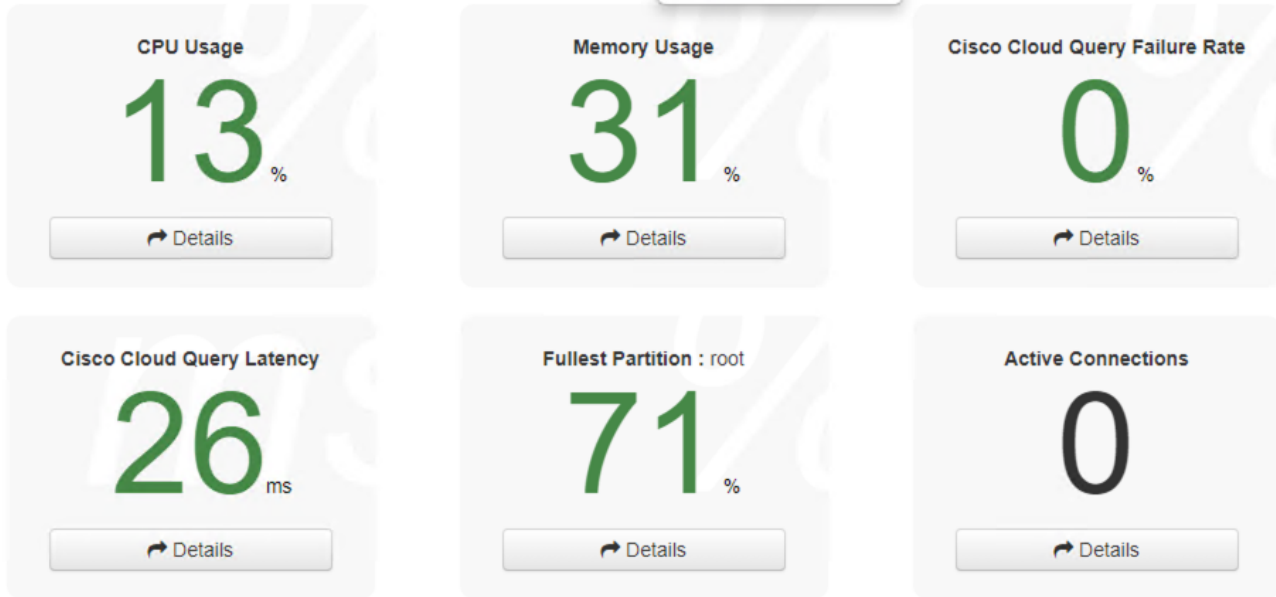
ةيلالانا واطخال عبتا، ةرادإلالخدم نم رشابملا معدلا لمع ةسلج عاشنإل:

ةرادإلالخدم يلالوخلال لجس: 1 ةوطخال

يروفال لمع ةسلج ددحو ددحو وأ معدلا قوف رقنا: 2 ةوطخال

Key Metrics

Live Support Session
Support Snapshots



لاصت ال TAC لبق نم ةبولطم ال SSH ةيوه بلجل هددح وأ ليزنت ال قوف رقنا 3 ةوطخل اب
ف حضوم وه امك، يروف ال معدلا لمع ةسلج ادبل ادب ددح وأ قوف رقنا مث .دعب نع زاهجل اب
ةروصل ال.

Home / Support - Live Sessions / Create

Step 1: Send your support identity

Before continuing, you must open a support case and attach the key from the Support Identity box below.

Support Identity
Download

Step 2: Initiate support session

Support Session	
Peer	<input type="text" value="support-sessions.amp.cisco.com"/> : 22

لمع ةسلج حانج زاهج لاصتا دعب ةروصل ايف حضورم وه امك تالجلس لاطحالتس :4 ةوطخل ةروصل ايف حضورم وه امك ،رشابم لمعدلا

The screenshot shows the Cisco AMP for Endpoints Private Cloud Administration Portal. At the top, there is a navigation bar with 'Support', 'Announcements', 'Help', and 'Logout'. Below this is a secondary navigation bar with 'Configuration', 'Operations', 'Status', 'Integrations', and 'Support'. A blue banner indicates 'Support Session Active'. The main content area shows a table with columns for State, Started, Finished, Duration, and Operations. The 'Running' state is highlighted. Below the table is a section for 'Output' and 'Support Log'. The output shows a debug message: 'debug1: Exit status 0', 'Client session established successfully.', and 'Support session is running!'. A 'Download Output' button is visible at the bottom.

ةرادإلا ةباوبل SSH نم رشابم لمعدلا لمع ةسلج نيكمت

ةرادإلا لخدمب صاخلا SSH لوكوتورب نم رشابم لمعدلا نيكمت لمع ةسلج عاشن إلجأ نم ةيلالتا تاوطخل اعبتا:

ةرادإلا لخدمب صاخلا SSH إلى لوخدلا لجلس :1 ةوطخل

نم رشابم لمعدلا لمع ةسلج نيكمت ل ةرفوتم لم (CLI) رم أوألا رطس ةهجاو يه هذو :2 ةوطخل SSH.

```
[root@fireamp ~]# amp-support session -l support.log -s support-sessions.amp.cisco.com -p 22
```

زاهج لكحت ةدحو نم يروف لمعدلا لمع ةسلج نيكمت

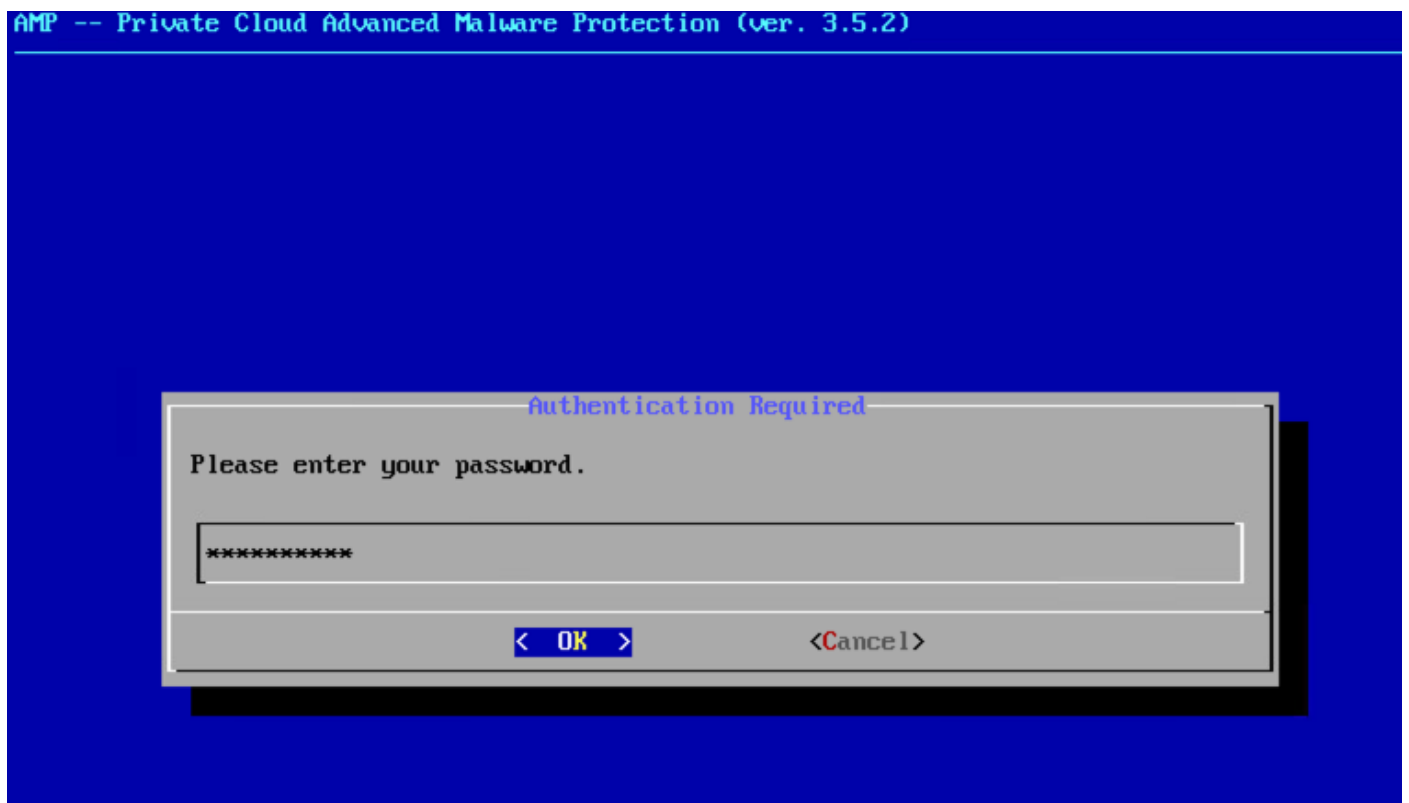
تاوطخل اعبتا ،صاخلا ةباحسلا ةزهجأ لكحت ةدحو نم رشابم لمعدلا لمع ةسلج عاشن إل ةيلالتا:

صاخلا ةباحسلا زاهج لكحت ةدحو إلى لوخدلا لجلس :1 ةوطخل

يفي حضورم وه امك، يروفال معدلا لمع ةسلج نيكمتل SUPPORT_SESSION ددح 2: ةوطخال ةروصلال.



ةروصلال يفي حضورم وه امك، ةرادإلا لخدم رورم ةملك لخدأ 3: ةوطخال



لمع ةسلج نيكمتل قفاوم ددح. ريغت نود ةيضا رتفالال تادادعإلا لك كرت كنكمي 4: ةوطخال ةروصلال يفي حضورم وه امك، يروفال معدلا

Start Support Session

You are about to start a remote support session. A support session facilitates secure remote access into your device for support purposes.

This should only be done under the guidance of a support engineer.

Your support identity is:

Enter your remote support host and port below, and then press ENTER:

```
Support Identity ..... :   
Support Server ..... : support-sessions.amp.cisco.com  
Support Server Port ..... : 22
```

< OK >

<Cancel>

ةمچرتل هذه لوح

ةللأل تاينقتل نم ةومچم مادختساب دننسسمل اذہ Cisco تچرت
ملاعلاء انءمچي فنينم دختسسمل معدى وتحم مي دقتل ةيرشبلاو
امك ةقيقد نوك تنل ةللأل ةمچرت لصف أن ةظحال مچري. ةصاخلا مهتغب
Cisco يلخت. فرتحم مچرت مامدقي يتل ةيفارتحال ةمچرتل عم لالحل وه
ىلإ أمئاد عوچرلاب ي صؤت وتامچرتل هذه ةقدنع اهتيلوئسس م
Systems (رفوتم طبارلا) ي لصلأل يزي لچنل دننسسمل