

ةي ج راخ ل SAML SSO ة ق داصم ني وكت SMA و ESA ل AD FS مادخت ساب

تاي و تحم ل

[ةمدقم ل](#)

[ةيساس ال ا تاب ل ط ت ل](#)

[تاب ل ط ت ل](#)

[ةمدخت س ل تاب و ك ل](#)

[SAML ل AD FS ني وكت ت ا و ط خ](#)

[دامت عال ا فرط ة ق ت ني وكت](#)

[SP في رعت ت ا ن ا ب داريت س ا ق ي رط ن ع ل و عمل ا فرط ل ا ة ق ت ا ش ن ا : ا ة ق ي رط ل ا](#)

[\(طوق ف ت ا و م ح م ل\) ة د م ت عمل ا فرط ل ا ة ق ت ة ي ا ه ن ط ا ق ت ني وكت](#)

[تاب ل ا ط م ل - ر ا د ص ال ا ل ي و ح ت د ع ا و ق](#)

[ESA ل ا ا ه ل ي م ح ت و IDP في رعت ت ا ن ا ب ل ي ز ن ت](#)

[ة ح ص ل ا ن م ق ق ح ت ل ا](#)

[ة ل ص ت ا ذ ت ا م و ل ع م](#)

ةمدقم ل

SAML ة ي و ه ر ف و م ك Active Directory دا ح ت ا ت ا م د خ ني و ك ت ة ي ف ي ك د ن ت س م ل ا ا ذ ه ف ص ي
SMA و Cisco ESA ل ع ة ي ج را خ ل ا ة ق د ا ص م ل ل

ةيساس ال ا تاب ل ط ت ل

ه ت ي ؤ ر ني س د ن ه م ل ل ن ك م ي ال ي ج را خ ل ا فرط ل ا ق ي ب ط ت ل ض ر ع ة ق ي ر ط د ن ت س م ل ا ا ذ ه م د ق ي
ي ر خ ا ة ق ي ر ط ب

- (SAML) ن ا م ال ا د ي ك ا ت ز ي ي م ت ة غ ل ل ة ي ج را خ ل ا ة ق د ا ص م ل ا ب ة ص ا خ ل ا ني و ك ت ل ا ت ا و ط خ
ن ا م ا ة ز ه ج ال 2016 و 2012 ي م ا ع ل (Active Directory (AD FS) ة م د خ دا ح ت ا ت ا م د خ م ا د خ ت س ا ب
- (SMA) ن ا م ال ا ة ر ا د ا ز ا ه ج ت ا ر ا د ص ا ث د ح ا و (Cisco (ESA) ن م ي ن و ر ت ك ل ل ال ا د ي ر ب ل ا
ة ص ص خ ت م ت ا ن ي و ك ت ن م ص ت ت ال ي ت ل ا ت ا ر ب ت خ م ل ا ل ا ة د ن ت س م ل ا ة ي س ا س ال ا ت ا و ط خ ل ا
ر ش ن ل ا ة ي ل م ع ب ة ص ا خ
- ج ا ت ن ال ا ر ش ن ن ع ف ل ت خ ي د ق ة ي ل م ع م ة ئ ي ب ن م ي ل م ع ل ا ث م



. ع ج ا ر . ع ا ر ج ال ا ا ذ ه ل ب ق (SP) ة م د خ ل ا د و ز م ني و ك ت ل م ك ا : ر ي ذ ح ت

- 2016 وأ Microsoft Active Directory (AD FS) 2012 دا حت | تام د خ
- (SMA) نام أل ا ة را دا | زا ح و Cisco Email Security Appliance (ESA) نم را د ص | ث د ح أ

ةم د خ ت س م ل ا ت ا ن و ك م ل ا

ة ص ا خ ة ي ل م ع م ة ئ ي ب ي ف ة د و ج و م ل ا ة ز ه ج أ ل ا ن م د ن ت س م ل ا ا ذ ه ي ف ة د ر ا و ل ا ت ا م و ل ع م ل ا ء ا ش ن ا م ت ت ن ا ك ا ذ ا . (ي ض ا ر ت ف ا) ح و س م م ن ي و ك ت ب د ن ت س م ل ا ا ذ ه ي ف ة م د خ ت س م ل ا ة ز ه ج أ ل ا ع ي م ج ت ا د ب ر م أ ي أ ل ل م ت ح م ل ا ر ي ث ا ت ل ل ك م ه ف ن م د ك ا ت ف ، ل ي غ ش ت ل ا د ي ق ك ت ك ب ش

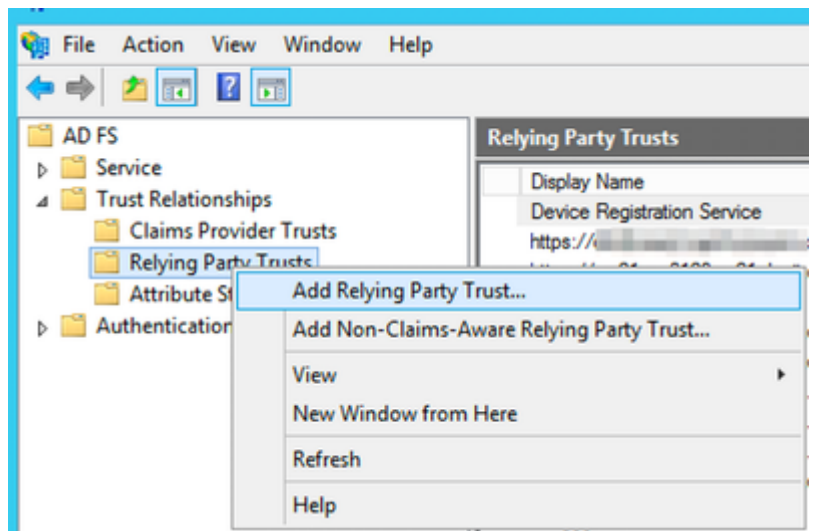
ADFS IDP ل SAML ن ي و ك ت ت ا و ط خ

د ا م ت ع ا ل ا ف ر ط ة ق ت ن ي و ك ت

AD FS ي ف ل و ع م ل ا ف ر ط ل ا ة ق ت ء ا ش ن ا ل ن ي ر ا ي خ د ح أ م د خ ت س أ

SP ف ي ر ع ت ت ا ن ا ي ب د ا ر ي ت س ا ق ي ر ط ن ع ل و ع م ل ا ف ر ط ل ا ة ق ت ء ا ش ن ا : ا ة ق ي ر ط ل ا

1. ة ي ر ا د ا ت ا و د ا ن م AD FS ة ر ا د ا م ك ح ت ة د ح و ح ت ف ا
2. س و ا م ل ا ر ز ب ر ق ن ا و ، ا ه ب ق و ث و م ل ا ت ا ق ا ل ع ل ا ع ي س و ت ب م ق ، AD FS ة ر ا د ا م ك ح ت ة د ح و ي ف ل و ع م ل ا ف ر ط ل ا ة ق ت ء ا ف ا ض ا د ح م ت ، ل و ع م ل ا ف ر ط ل ا ة ق ت ق و ف ن م ي أ ل ا





نبي لالتال ني رايلال دح امدختساب ةعباتملاب مق

- SMA و ESA فلم لي محتب مق . فلم نم لوعمل فرطال نع تانايب داريتسا : ا رايلال Service provider (SP) metadata.xml.
- ني وكتال لال رايلال اذه كدشري . ايودي دمتمعمل فرطال نع تانايب لخدأ : ب رايلال ايوديلال

ESA فيرعت تانايب فلم لي محتب مق . فلم نم لوعمل فرطال نع تانايب داريتسا : ا رايلال SMA (SP).xml ةمدخ رفوم و ا

1. لالتال دح م ث ، فلم نم لوعمل فرطال نع تانايب داريتسال رايلال دح

ESAs/SMA فيرعتال تانايب فلم داريتسا

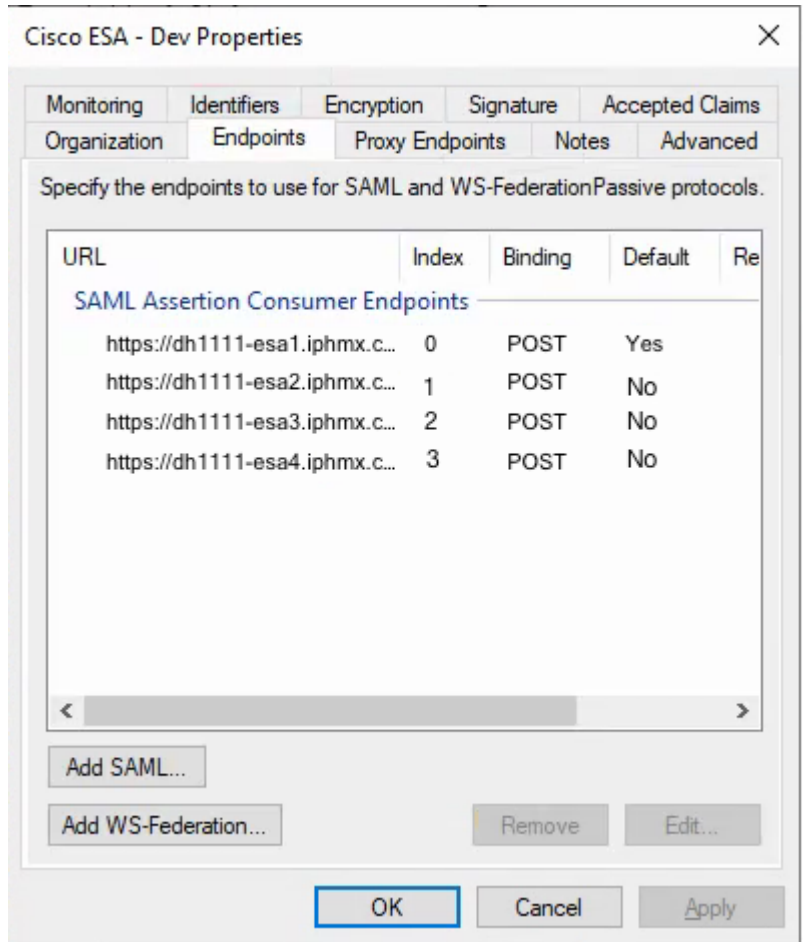
- ني ترم يلاتال دح م ث ، هذه لوعمل فرطال ةقت فيرعتل ضرع مسا دح

- يلاتل ددح م ث ، نيمدختسملا عي مجل حامسلا ددح ، رادصلإا لي وخت دعاوقل ةبسنلاب
- يلاتل ددح م ث ، ةيضارتفال تاداعلإا لبقا ، ةقث ةفاضل زهاج ةحفص يف
- اهيطغت يتلا ، لوعملا فرطلا ةقث ل ةبلاطملا دعاوق ريرحت راوح حت في اذهو .ءاهنإ ددح .تابلاطملا - رادصلإا لي وخت دعاوق

ةياهنلا طاقن - دامتعالا فرط ةقث صئاصخ

ةوعوم ماطن يف ةدوجوم ESA تادحو ةدع كانه تناك اذا إلإ ةوطخل ا هذهب مق ت ال

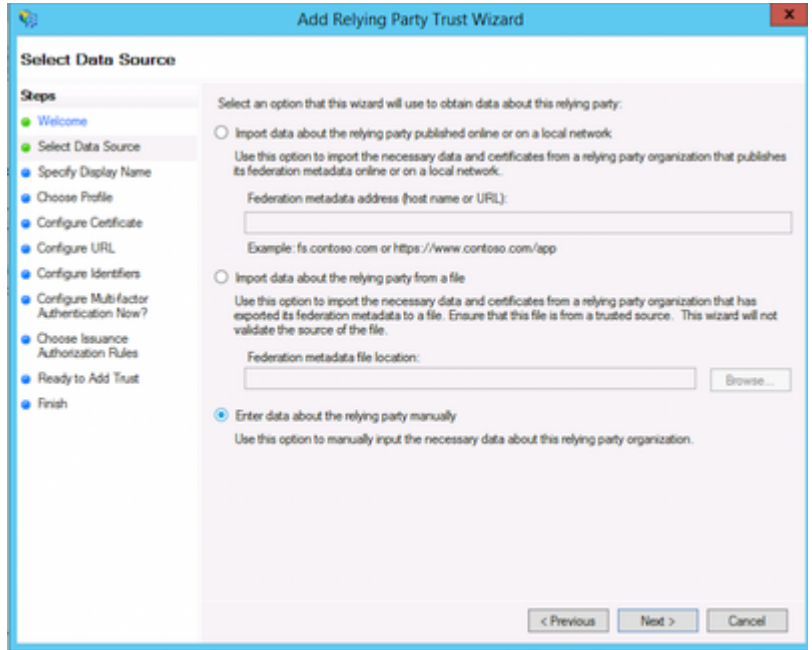
1. ةياهنلا طاقن > دامتعالا فرط ةقث صئاصخ حت ف
2. قفاوم ددح م ث ، ESA إلإ لوصولل لبقا URL ناوع لك ةفاضل مق
3. 0، 1، 2، و 3، أ 0، ن م سرهفلا مق دع
4. م عن = يضارتفالإا إلإ طقف دحاو لاخدإ ني عت ب مق
5. ال = يضارتفالإا إلإ ةقث بتملا تال اخلإال ني عت ب مق



ةياهنلا طاقن - دامتعالا فرط ةقث صئاصخ

يودي ل ني وكتلا لال خ رايل ا اذه ك دشري .ايودي دمتعمل فرطلا ن ع تانايب لخدأ :ب رايل ا

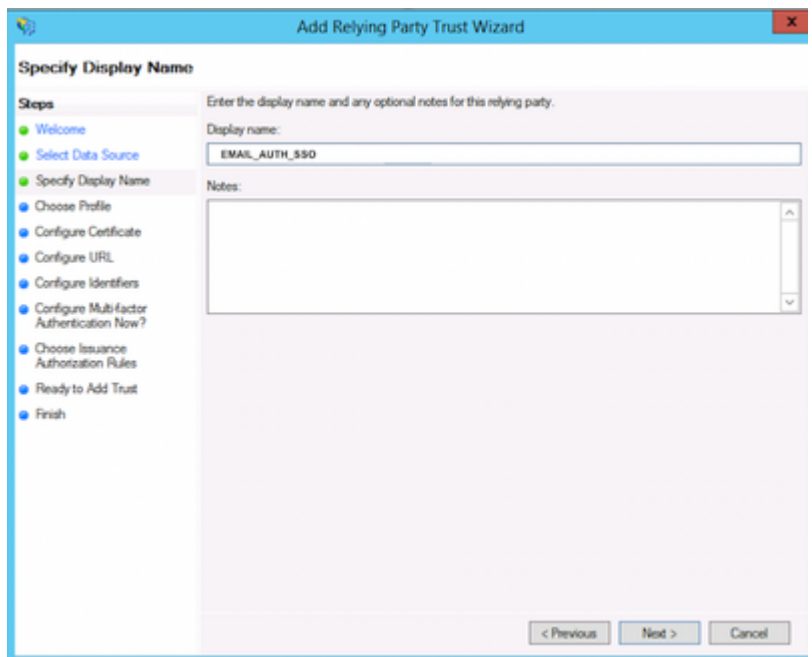
1. ايودي دمتعمل فرطلا ن ع تانايب لخدإ ددح



ايودي دامتعالا ةه ة فاضا

🔍 SMA و ESA ل لوعملا فرطلا ةقث فيرعتل هراتخت يذلا مسالا وه ضرعل مساحيملت
SAML.

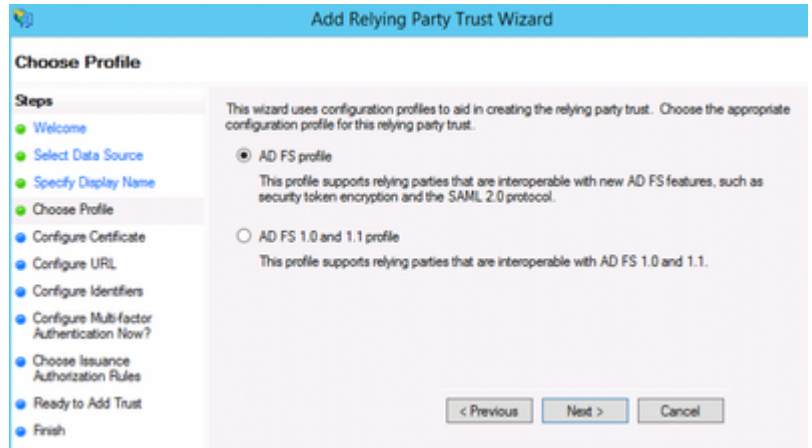
1. ESA_SP، لامل ليلبس يلع، ةمدخلال دوزمل ضرعل مسالخدأ



ةمدخلال دوزم فيرعت فللمل مساعاشنا

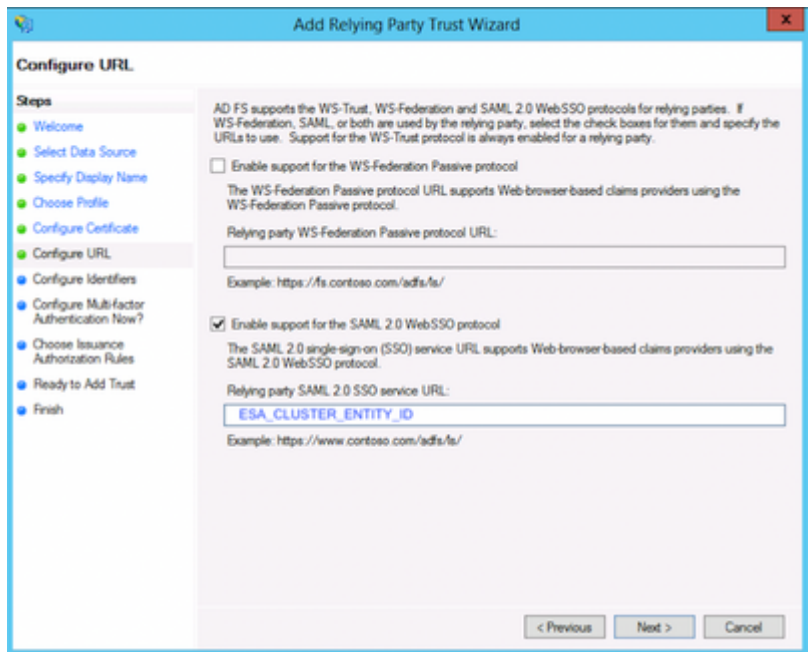


1. AD FS صي صخت فلم صي صختلا فلم رايخ رتخأ

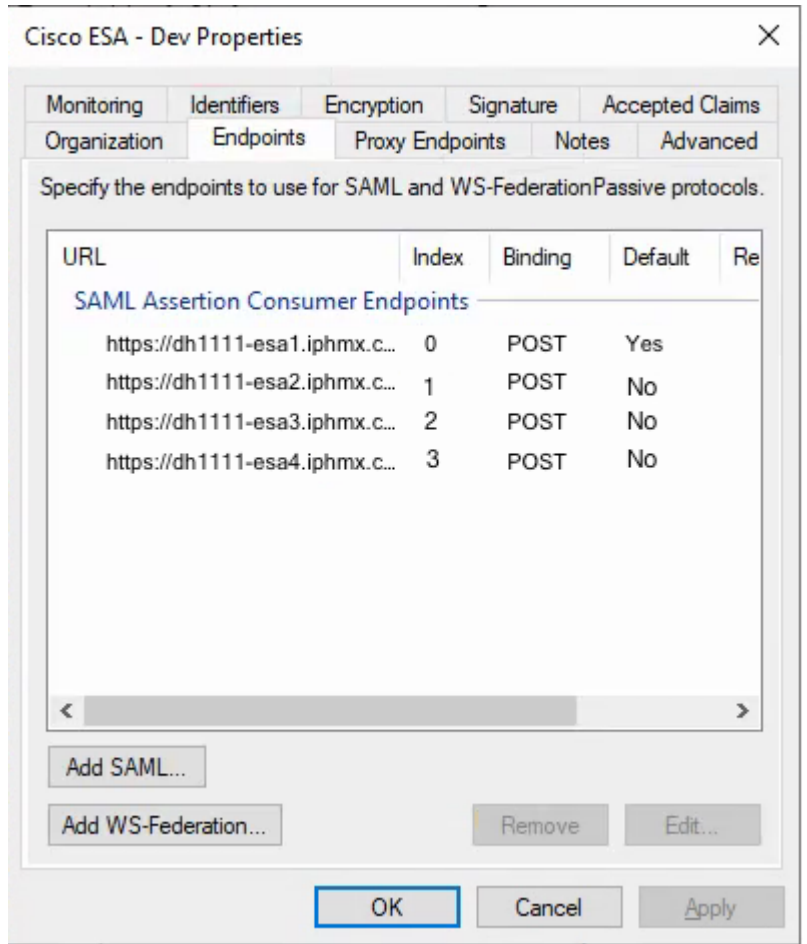


مادخت سالا AD FS في رعت فلم رايخ SAML 2.0

1. ESA (SP) مدمخ دوزم نيوكت نم ماعالا داهشالا لي محتب مق
2. SAML 2.0 (SSO) ل يداحالا لوخدلا لي جست معد ني كمت رتخأ، URL ناووع نيوكتل
3. في رعت فلم نايك فرعم ميق عم SAML 2.0 لوعملا هجلل SSO ممدخل URL ناووع لخدأ SP.



ني مدمخت سالا عيمجل حام سالا -- رادصالا ضيوفت دعاوق

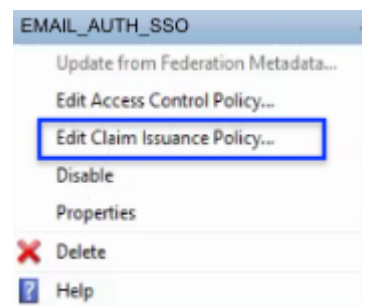


نېم دځت س م ل ا ع ي م ج ل ح ا م س ل ا - ر ا د ص ا ل ا ض ي و ف ت د ع ا و ق

- ة ا ط غ م ل ا ، ل و ع م ل ا ف ر ط ل ا ة ق ث ل ة ب ل ا ط م ل ا د ع ا و ق ر ي ر ح ت ر ا و ح ل ا ع ب ر م ة ي ا ه ن ل ا ة و ط خ ا د ب ت ر ا د ص ا ل ا ل ي و ح ت د ع ا و ق ي ف

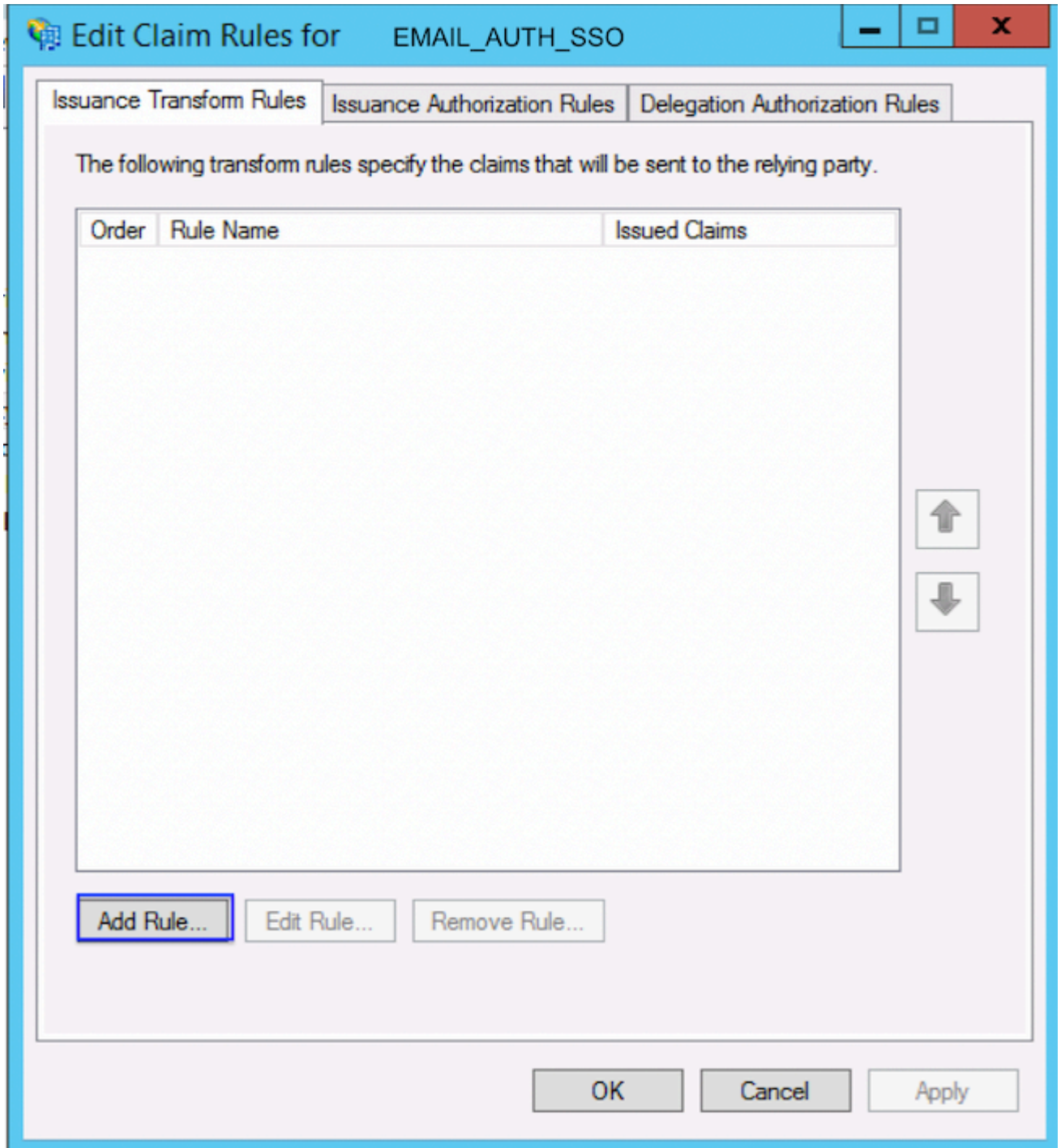
ت ا ب ل ا ط م ل ا - ر ا د ص ا ل ا ل ي و ح ت د ع ا و ق

- ت ا ب ل ا ط م ل ا ر ا د ص ا ل ا ة س ا ي س ر ي ر ح ت د د ح



ت ا ب ل ا ط م ل ا ر ا د ص ا ل ا ة س ا ي س ر ي ر ح ت

- ة د ع ا ق ة ف ا ض ا د د ح

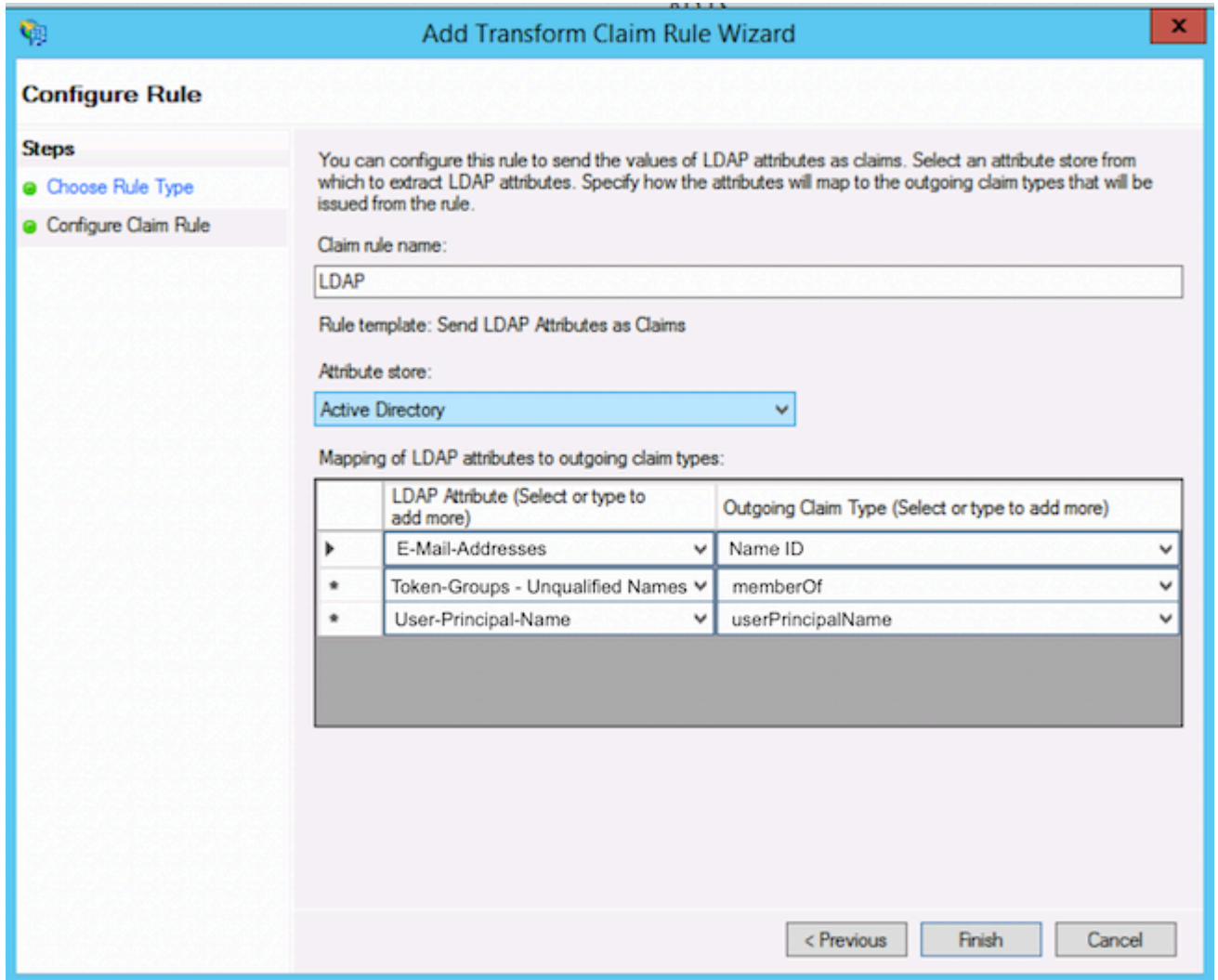


رادصالا ليوحت ةدعاق ةفاضلا

تادادعلا يف تاعومجملا عامسأ علمب ESA ل حمست ةكرتشم ميقي ه انه ةحضورملا ميقيلا
ةيجراخلا ةقداصلما

لوئسملال تاليفضفت ىلع ءانب ةمجرتلال يف ميقيلال فلتخت نأ نكمي :حيملت

ةلدسنملا ةمئاقلا نم مسالا فرعم دح .ايودي userPrincipalName ةرداصلال تابلاطملا عاونأ لخدأ ،ةجردملا ةنيعلال يف :حيملت



ليوحتلا ةبللاطم ةدعاق

• ءاهن ددح

ESA لي اهل يمحتو IDp فيرعت تانايب لي زنت

فيرعت تانايب ري دصت ب مق ، لوعملا فرطلاب ةقثلاو تابللاطملا ةدعاق نيوكت لامتك دع ب ESA لي اهل يمحتو (IDp) ةي وهلا رفوم

⚠ عارجاب مق . ةطشنلا ةقداصملا تاسلج ةعطاقم AD FS ةمدخ لي غشت ةداعل نكمي : ريذحت
رمال مزلا اذا ةنايصللا راطا ءانثا ةوطخل هذه

- رمال مزلا اذا AD FS ةمدخ لي غشت ةداعب مق
- رمال هذه لي غشت ب مق

```
net stop adfssrv
net start adfssrv
```

- اذه URL ناوع نم فيرعتلا تانايب فلم ليزنت

<https://myserver.domain.com/FederationMetadata/2007-06/FederationMetadata.xml>

- اهليل ءدوعلاو ESA ءومجم اهان

ءحصلنا نم ققحتلا

1. اناجب IdP فيرعت تانايب داريتسا لامتكنا نم دكأت SMA أو ESA في
2. SAML (SSO) ل اناجال لوخدلا ليجست مادختساب يرادللا لوخدلا ليجست رابنخاب مق
3. ءقوتم وه امك رودلا نييعت ميمعت نمو ءقوتملا ءومجملا تابلاطم يقلت نم ققحت ءيخراخلا ءقداصلنا نيوكت في

ءلص تاذا تاملعم

- [يئاهنلا مدختسمللا ءلدا - Cisco](#) نم ينورتكللالا ديربلا نام اناجال
- [يئاهنلا مدختسمللا ءلدا - Cisco](#) نم يوتحمللا نام اناجال

ةمچرتل هذه لوج

ةللأل تاي نقتل نم ةومچم مادختساب دن تسمل اذہ Cisco تچرت
ملاعلاء انءمچي فني مدختسمل معدى وتحم مي دقتل ةيرشبل او
امك ةقيقد نوك تنل ةللأل ةمچرت لصف أن ةظحال مچري. ةصاغل مهتبل ب
Cisco يلخت. فرتحم مچرت مامدقي يتل ةيفارتحال ةمچرتل عم لالحل وه
ىل إأمئاد ةوچرلاب ي صؤت وتامچرتل هذه ةقدنع اهتيل وئسم Cisco
Systems (رفوتم طبارل) ي لصلأل يزي لچنل دن تسمل