

# ACS 5.2 نيوكتل لاثم عم Nexus جم د

## المحتويات

[المقدمة](#)

[المتطلبات الأساسية](#)

[المتطلبات](#)

[المكونات المستخدمة](#)

[الاصطلاحات](#)

[التكوين](#)

[جهاز Nexus للمصادقة والتفويض بتكوين ACS 5.2](#)

[تهيئة ACS 5.x](#)

[التحقق من الصحة](#)

[معلومات ذات صلة](#)

## المقدمة

يقدم هذا المستند مثالا لتكوين مصادقة TACACS+ على محول Nexus. بشكل افتراضي، إذا قمت بتكوين المحول Nexus switch للمصادقة من خلال خادم التحكم في الوصول (ACS)، فسيتم وضعها تلقائيا في دور مشغل الشبكة/مشغل VDC-operator، والذي يوفر الوصول للقراءة فقط. in order to وضعت في الشبكة مدير-vdc/admin دور، أنت تحتاج أن يخلق طبقة على ال ACS 5,2. يصف هذا المستند هذه العملية.

## المتطلبات الأساسية

### المتطلبات

تأكد من استيفاء المتطلبات التالية قبل أن تحاول إجراء هذا التكوين:

- قم بتعريف محول Nexus كعميل في ACS.
- قم بتحديد عنوان IP ومفتاح سري مشترك متماثل على ACS و Nexus.
- ملاحظة: قم بإنشاء نقطة تفتيش أو عملية نسخ احتياطي على Nexus قبل إجراء أي تغييرات.

### المكونات المستخدمة

تستند المعلومات الواردة في هذا المستند إلى إصدارات البرامج والمكونات المادية التالية:

• ACS 5.2

• Nexus 5000 و N1(1(1)5.2

تم إنشاء المعلومات الواردة في هذا المستند من الأجهزة الموجودة في بيئة معملية خاصة. بدأت جميع الأجهزة المستخدمة في هذا المستند بتكوين ممسوح (افتراضي). إذا كانت شبكتك مباشرة، فتأكد من فهمك للتأثير المحتمل لأي أمر.

## الاصطلاحات

راجع اصطلاحات تلميح Cisco التقنية للحصول على مزيد من المعلومات حول اصطلاحات المستندات.

## التكوين

في هذا القسم، تُقدّم لك معلومات تكوين الميزات الموضحة في هذا المستند.

ملاحظة: أستخدم أداة بحث الأوامر (للعلماء المسجلين فقط) للحصول على مزيد من المعلومات حول الأوامر المستخدمة في هذا القسم.

### جهاز Nexus للمصادقة والتفويض بتكوين ACS 5.2

أكمل الخطوات التالية:

1. قم بإنشاء مستخدم محلي على المحول Nexus switch بامتيازات كاملة لتعيين الاحتياطي:

```
!username admin privilege 15 password 0 cisco123
```

2. قم بتمكين TACACS+، ثم قم بتوفير عنوان IP الخاص بخادم ACS (TACACS+):

```
+feature tacacs
```

```
tacacs-server host IP-ADDRESS key KEY
```

```
tacacs-server key KEY
```

```
tacacs-server directed-request
```

```
aaa group server tacacs+ ACS
```

```
server IP-ADDRESS
```

```
use-vrf management
```

```
source-interface mgmt0
```

ملاحظة: يجب أن يتطابق المفتاح مع السر المشترك الذي تم تكوينه على ACS لجهاز Nexus هذا.

3. اختبر توفر خادم TACACS:

```
test aaa group group-name username password
```

يجب أن تفشل مصادقة الاختبار مع رسالة رفض من الخادم، نظرا لعدم تكوين الخادم. تؤكد رسالة الرفض هذه على إمكانية الوصول إلى خادم TACACS+. 4. تكوين مصادقة تسجيل الدخول:

```
aaa authentication login default group ACS
```

```
aaa authentication login console group ACS
```

```
aaa accounting default group ACS
```

```
aaa authentication login error-enable
```

```
aaa authorization commands default local
```

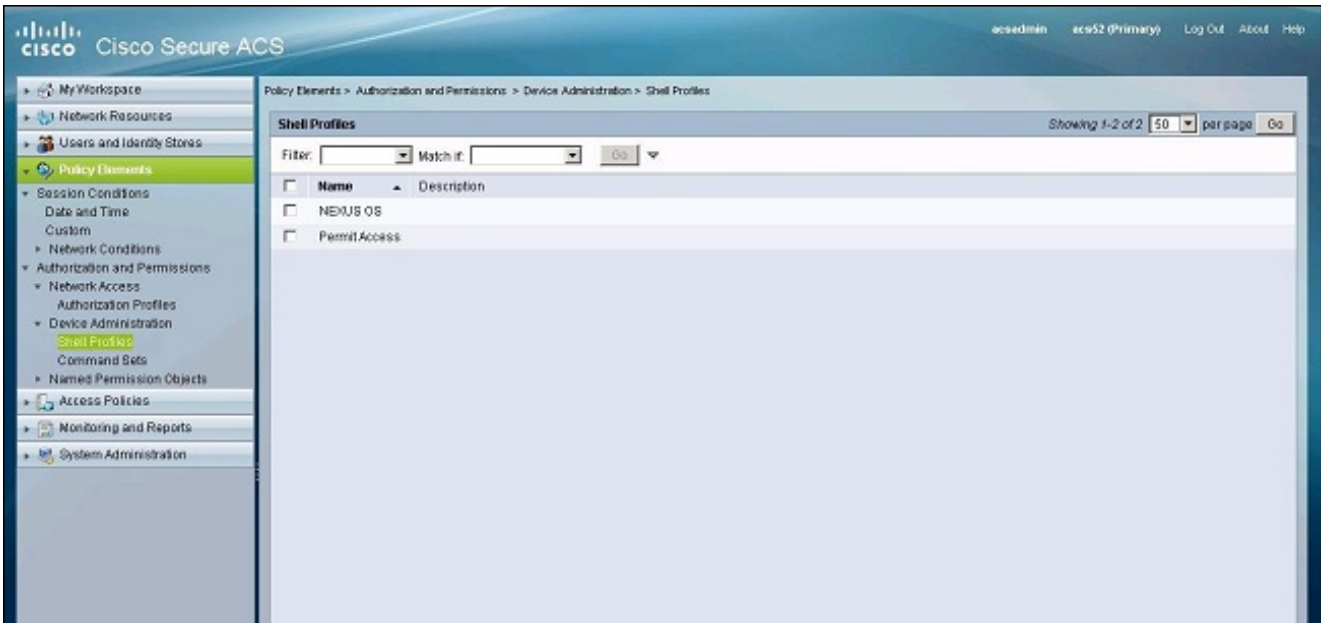
```
aaa authorization config-commands default local
```

ملاحظة: يستخدم Nexus المصادقة المحلية إذا كان خادم المصادقة غير قابل للوصول.

## [تهيئة ACS 5.x](#)

أكمل الخطوات التالية:

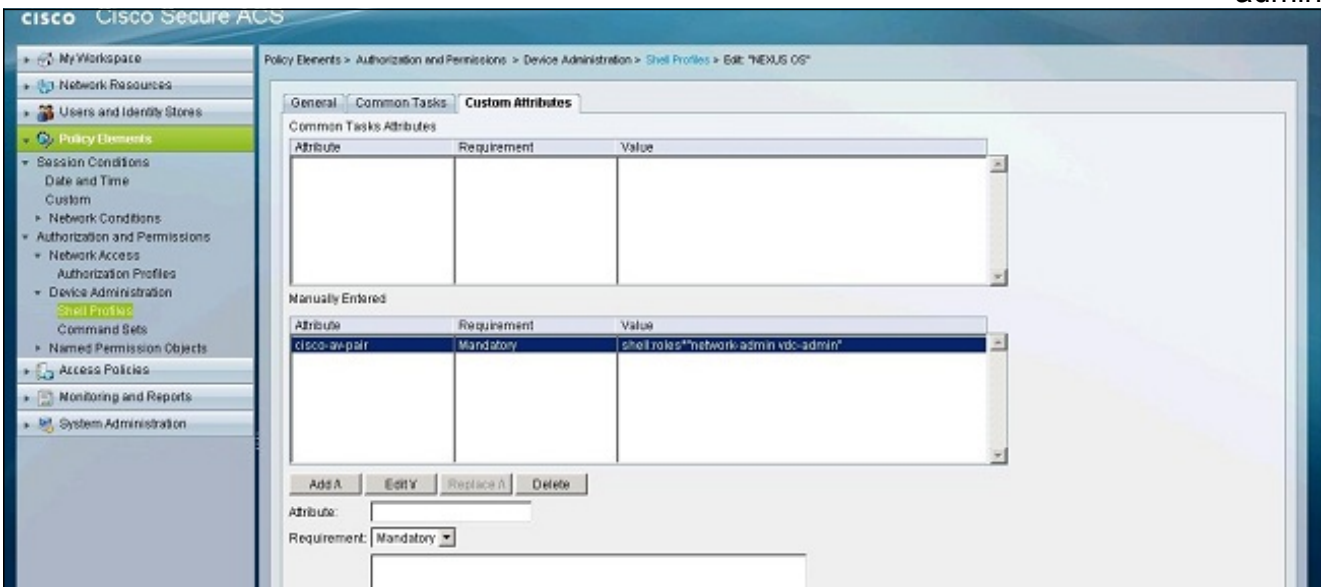
1. انتقل إلى عناصر النهج < المصادقة والأذونات < إدارة الأجهزة < توصيفات Shell لإنشاء توصيف Shell.



2. أدخل اسما لملف التعريف.

3. تحت علامة التبويب سمات مخصصة، قم بإدخال القيم التالية: السمة: زوج-av من Cisco الشرط: إلزامياالقيمة:

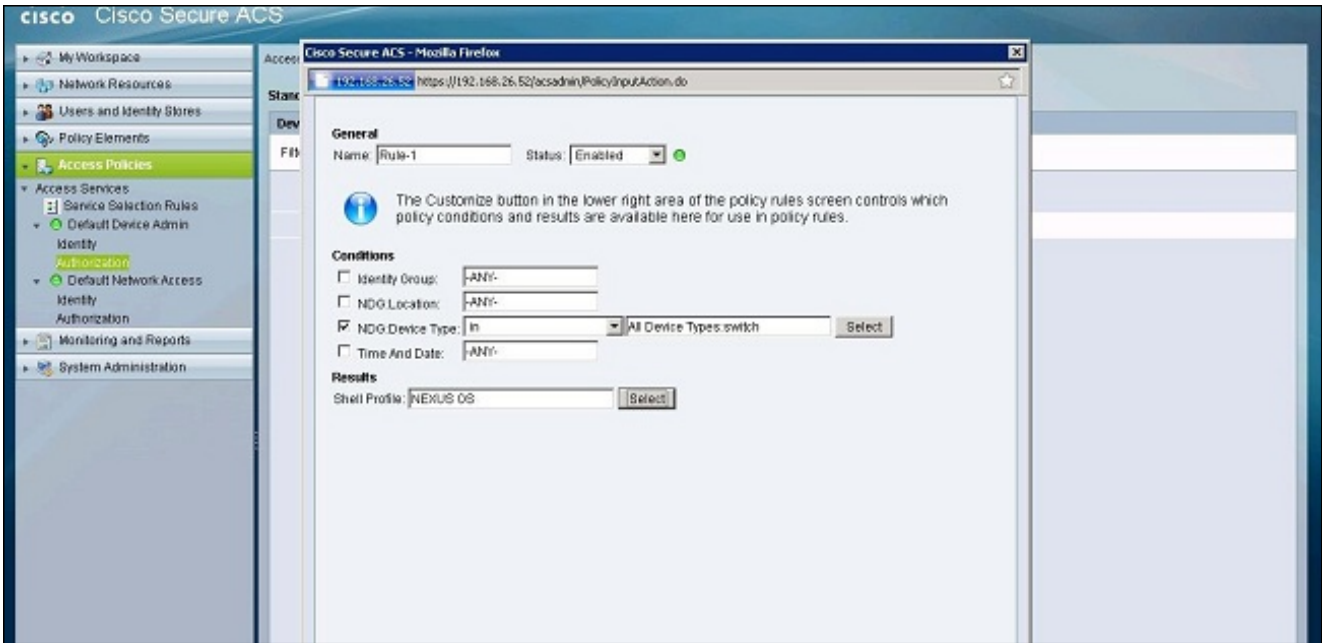
shell:roles\*"network-admin vdc-  
"admin



4. إرسال التغييرات لإنشاء دور مستند إلى سمة لمحول Nexus.

5. قم بإنشاء قاعدة تحويل جديدة أو تحرير قاعدة موجودة في نهج الوصول الصحيح. وبشكل افتراضي، تتم معالجة طلبات TACACS+ بواسطة نهج الوصول الافتراضي لمسؤول الجهاز.

6. في منطقة الشروط، أختار الشروط المناسبة. في منطقة النتائج، أختار ملف تعريف Nexus OS shell.



7. وانقر فوق OK.

## التحقق من الصحة

استخدم هذا القسم لتأكيد عمل التكوين بشكل صحيح.

تدعم أداة مترجم الإخراج (للعلماء المسجلين فقط) بعض أوامر show. استخدم أداة مترجم الإخراج (OIT) لعرض تحليل مخرج الأمر `show`.

- `+show tacacs` — يعرض إحصائيات TACACS.
- `+show running-config tacacs` — يعرض تكوين TACACS في التكوين الجاري تشغيله.
- `+show startup-config tacacs` — يعرض تكوين TACACS في تكوين بدء التشغيل.
- `show tacacs-server` — يعرض جميع معلمات خادم TACACS التي تم تكوينها.

## معلومات ذات صلة

- الدعم التقني والمستندات - Cisco Systems

ةمچرتل هذه لوج

ةللأل تاي نقتل نمة ومة مادختساب دن تسمل اذة Cisco تمةرت  
ملاعلاء انء مء مء نمة دختسمل معد و تمة مء دقتل ةر شبل او  
امك ةق قء نوك ت نل ةللأل ةمچرت لصف أن ةظحال مء ءرء. ةصاأل مء تءل ب  
Cisco ةللخت. فرتمة مچرت مء مء دقء ةللأل ةل فارتحال ةمچرتل عم لاعل او  
ىل إأمءءاد ءوچرلاب ةصوء و تامةرتل هذه ةقء نء اهءل وئس م Cisco  
Systems (رفوتم طبارل) ةل صأل ةل ءل ءن إل دن تسمل