

MDM مداخلك JAMF عم 3.3 ISE جم د

تايوت حمل

[عم دق مل](#)

[قيساس ال تابلط مل](#)

[تابلط مل](#)

[عم دختس مل تانوك مل](#)

[قيساس ا تامول عم](#)

[نيوكتل](#)

[MDM لاصتال JAMF PRO ريضحت](#)

[MDM لاصتال ISE ريضحت](#)

[JAMF PRO ليثم عم لمالك تلبليل وال لاصتال نم ققحت](#)

[اوحال ص او عاطخ ال فاشك تس ا متي يذلا MDM مداخل ال لوصول رذعتي](#)

[لاصتا قلهم تادج 1 ويراني سلا](#)

[404: لاصتال لش ف 2 ويراني سلا](#)

[401: لاصتال لش ف 3 ويراني سلا](#)

[قلص تا ذ تامول عم](#)

عم دق مل

مادختس اب 3.3 رادصل ال Identity Services Engine ذي فن تل عم زال ال تاءارج ال دن تس مل اذه حضوي
JAMF Pro Instance 10.48.x

قيساس ال تابلط مل

تابلط مل

تاعوضوم ال هذه يف ة فرع مل اب Cisco ي صوت

- (ISE) ة يوه ال فشك تام دخ كرحم
- MDM لحك JAMF

عم دختس مل تانوك مل

تارادصل او ة جم رب اذه يلع ة قي ثو اذه يف ة مول عم مل تس ا

- Cisco Identity Services Engine (ISE) v3.3
- JAMF Pro رادصال 10.48.1-T1689600654

ةصاخ ةي لمعم ةئي ب ي ف ةدوجوم ل ةزهجال نم دنن سمل اذ ه ي ف ةدراول تامولعمل اءاشن ا مت
تناك اذا .(يضا رتفا) حوس مم نيوك تب دنن سمل اذ ه ي ف ةمدختس مل ةزهجال عي مج ت ادب
رم ا ي ال لم تحم ل ريثا تلل كم ه ف نم دكأت ف ، ليغش تل دي ق كتك تبش

ةيساس ا تامولعم

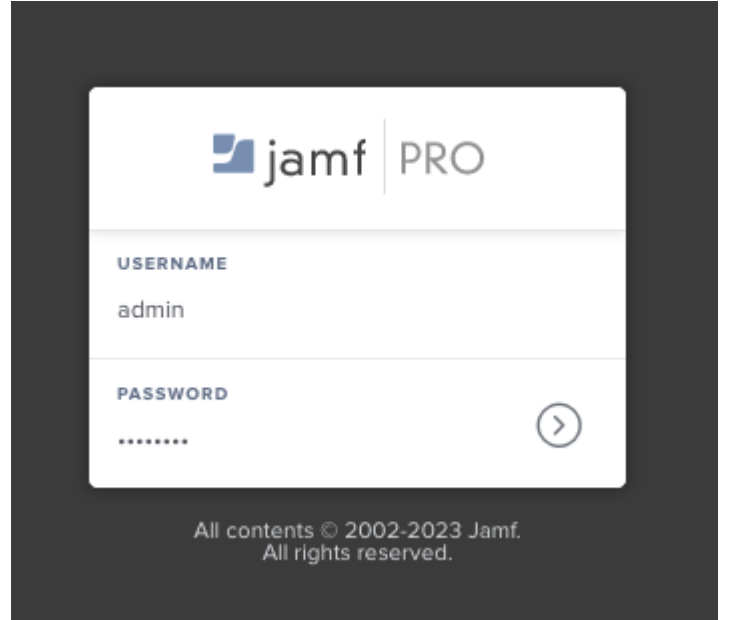
ةزهجا هذ ه نوكت ام دن ع Windows رتوي بكم ةزهجا ةرادال MDM م داخك Cisco ISE JAMF م عدي
نم ق فاوتل تامولعم دادرتس اب ISE موق ي ، ةق دصم و ةلص تم (JAMF اهر يدت ي تل) رتوي بكم ل
ةزهجال كل تل نام ال ا عضول تامولعمل نم ديزم دادرتس ال JAMF م داو خ

وا هذ ه رتوي بكم ل ةزهجا ب حامس ل لال خ نم نم ال لوصول نام ا ضر فل تامولعمل مدختس ي وه
روطت مل ريفش تل را ي عم ي ف اهن يوك ت م ي تل طورش ل او ر ي ا عمل ل اق ف و كل ذو ، ا هض فر
ي تل ةلم تحم ل ةي نم ال ف عض ل او ف عض ل ا طاق ن دي دحت ي ل ع ق ي ب ط تل اذ ه دعاس ي ، ي ل ل اب و
نوم جاهم ل ا هلغتس ي ن ا نكم ي

نيوكتل

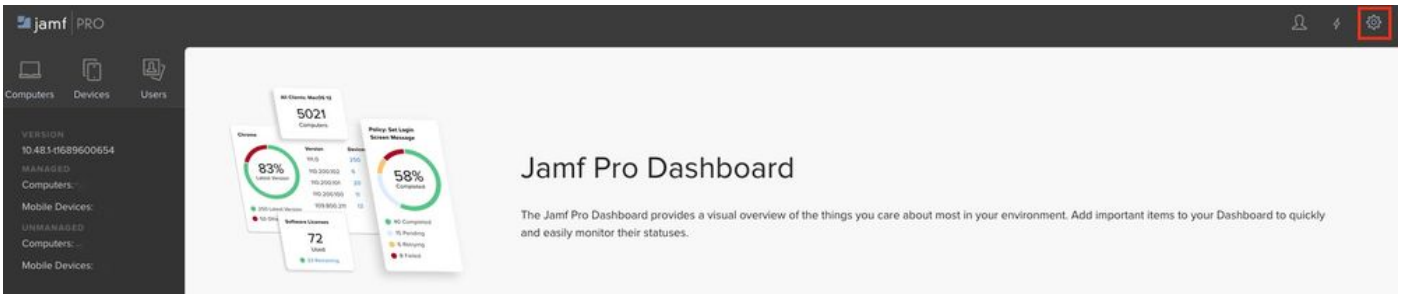
MDM ل اصتال JAMF PRO ر ي ضحت

صا خ ل باس ح ل م ادختس اب ك ب ةصا خ ل JAMF ةباحس م ادختس اب لو خ دل ل ج س . 1 ةوط خ ل
ي ف لوؤس مل ازا ي ت م اب : https://YOUR_ACCOUNT.jamfcloud.com/index.html



JAMF Pro إلى لودن لى لى حست ة ح ف ص

سورتلا ة نوقى أ دح ، ة سىئرلا ة مئاقلا نم . 2 ة و ط خ ل ا



JAMF Pro تامولعم ة ح و ل

تاعومجمل او نيم دختس مل تاباسح > ماظن رتخأ ، ة سىئرلا ة مئاقلا ي ف . 3 ة و ط خ ل ا

Settings

[All](#) [System](#) [Global](#) [Jamf Apps](#) [Self Service](#) [Server](#) [Network](#) [Com](#)

System 11 settings



User accounts and groups

Set Jamf Pro user privileges, Directory Service accounts, and password policies

JAMF Pro ماطن تاداع

رايخلل رورملا ةملك جهن ددح 4. ةوطخل

Settings : System

← User accounts and groups

+ New Password Policy

JAMF Pro يم دختسم تاعومجمو تاباسح

ةفاضل اب ةيساسأل ةقداصم لاب حامسلا رايخلل كيدل نأ نم دكأت، مسقلا اذه يف 5. ةوطخل
دش رملل زيمملا زمرلا ةقداصم ىل

ةهجاولة يساسأل ةقداصملا نيكمتم تي ال، JAMF PRO v10.35 نم ادب: ةظحالم
نامضل تازيملا هذه نيكمتم بجي، كلذل. يضارتفا لكش ب (API) تاقيبطتلا ةجمر ب
MDM. لمكت لمع

ة. [كي سالكلا API ةقداصم تاريغت](#) ةعجارم عاجرلا، تامولعمل نم ديزم

م، 3. ةوطخل يف ةحصولملا ةمئاقلا تاداع ىل لقتنا، ةزيم رخآ نيكمتم درجم ب 6. ةوطخل
اهددحو، ةكبشلا لمكت ةمئاق نع ثحبا

Settings

[Clear](#)

[All](#) [System](#) [Global](#) [Jamf Apps](#) [Self Service](#) [Server](#) [Network](#)

Network 1 result found for "network integration"



Network integration

Integrate with a network access management service

JAMF PRO ةكبش لم اكات

ISE 3.3 ل ديدج ل ليم ة فاضال ديدج + ديدحت في رمت سا 7. ة وطلخال

Settings : Network

← Network integration

+ New

NAME

No Network integration

JAMF PRO ةكبش لم اكات تاداع

امل عم رايلال كرتاً، ةكبش لال ل لوصولال ةرادا ةمدخ نمض ةلدسنملا ةمئاقلا في 8. ة وطلخال
Cisco ISE م ساب

- لاثملا اذه في حضورم وه امك ضرعلا مسا ةمئاقلا في مسا ريفوتب مق كلذ دعب
- تانويكتلا هذه عم نيويكتلا كرت نمكي، ISE ب لاصلتال او ةيلوالا تاداعلال ةبسنلاب
ةسايقلال
- نيويكتلا ظفحل ةعباتملاب مق

Network Access Management Service Network access management service to use for the network integration

Cisco ISE

Display Name Display name for the network integration
isev33

Advanced Computer Search For Compliance Verification Select the saved search for Cisco ISE to use to verify computers compliant to organizational standards
None

Computer Compliance Verification Failure Message Optional message to display to the user via Cisco ISE when the computer is not compliant

Computer Compliance Remediation Message Optional message to display to the user via Cisco ISE about how to become compliant

Advanced Mobile Device Search For Compliance Verification Select the saved search for Cisco ISE to use to verify mobile devices compliant to organizational standards
None

Mobile Device Compliance Verification Failure Message Optional message to display to the user via Cisco ISE when the mobile device is not compliant

Mobile Device Compliance Remediation Message Optional message to display to the user via Cisco ISE about how to become compliant

Remote Lock And Wipe Passcode Assignment Method For Computers Method to use to assign the passcode when locking or wiping computers via Cisco ISE
Create Random Passcode

Cancel Save

ISE عم ٤ن٤ ل٤اب ٤ك٤بش ل٤ا جم ٤ن٤ و٤ك٤ت

ق٤س٤ن٤ت ل٤ا اذ٤ب ٤ك٤بش ل٤ا ل٤م ا٤ك٤ت ل URL ن اون٤ ع اءاش ن ا٤ب ل٤م ا٤ك٤ت ل٤ا م و٤ق٤ 9. ٤ و٤ط٤خ ل٤ا
 اذ٤ URL ن اون٤ ع ظ ف٤ح https://YOUR_ACCOUNT.jamfcloud.com/networkIntegrationEndpoint/ID.
 ل٤ا ل٤ا ص٤ت ال٤ ل ا٤ح ال٤ ه٤م اذ٤ت س ا٤ ل٤ل ع ب٤ج٤ ه٤ ا٤ل

MDM ل٤ا ص٤ت ال٤ ISE ر٤ض٤ح٤ت

٤ ف٤اض ا٤ قو٤ف ر٤ق ن ا٤ م٤، ي٤ج ر٤ا٤ ل٤ MDM > ٤ك٤بش ل٤ا دراوم > ٤ر اذ٤ل ا٤ > ٤م ا٤ق ل٤ا د٤ح 1. ٤ و٤ط٤خ ل٤ا

Identity Services Engine Administration / Network Resources

Deployment **Licensing** Certificates Logging Maintenance Upgrade Health Checks Backup & Restore Admin Access Settings

MDM / UEM Integrations

Unified Endpoint Management (UEM) and Mobile Device Management (MDM) integrations enable you to secure, monitor, and manage the endpoints on your network. Integrate UEM and MDM platforms with Cisco ISE to allow Cisco ISE to query the integrations for endpoint attributes. You can then use these attributes to create and apply necessary access control policies. Also, you can configure [General MDM Settings](#).

Add Duplicate Edit Delete Change Timeout Filter Download

MDM / UEM Integration Name	Status	Service Provider	Hostname / IP Address	Description	Timeout (msec)
No data found.					

ل٤م ا٤ك٤ت ٤م ا٤ق ISE MDM

MDM / UEM ل٤م ا٤ك٤ت م س ا٤ ع ط ق م ن م ض ت٤ ب٤ت ل٤ا ٤ي م س ت ب م ق 2. ٤ و٤ط٤خ ل٤ا

- URL ن اون٤ ع ن م YOUR_ACCOUNT.jamfcloud.com د٤ح، IP ن اون٤ ع / hostname م س ق ل٤ا ي٤ ف
- ٤ق٤ب اس ل٤ا ت ا و٤ط٤خ ل٤ا ي٤ ف ه٤ ا ش ن ا٤ م ت ي٤ ذ ل٤ا
- ل٤ب ص ا٤خ ل٤ا JAMF Pro ل٤ي٤ م٤ب HTTPS ل٤ا ص٤ت ال٤ 443 د٤ح، ذ ف ن م ل٤ا ي٤ ف

- URL ناونع نم عطقم لنادق ف عم ميقل لادخال عباتم لاب مق ،مسقلا ليثم مسا في (/networkIntegrationEndpoint/ID): لالحال هذه في) هؤاشن مت يذلا
- ةلباقم لارورم لةم لك ب ناحب JAMF PRO ليثم لىل لملك لوصول عم مدختسم مسا لخدأ
- نكم لىل MDM مداخ ةلح ريغت ب مق

Identity Services Engine Administration / Network Resources

Network Devices Network Device Groups Network Device Profiles External RADIUS Servers RADIUS Server Sequences NAC Managers External MDM

MDM / UEM Integrations > New

New Server

Cisco ISE supports mobile device management and Microsoft configuration management servers. Click [here](#) to view the list of MDM servers supported by Cisco ISE.

MDM / UEM Integration Name*
JAMF_PRO

Description

Server Type
Mobile Device Manager

Authentication Type
Basic

Hostname / IP Address*
YOUR_ACCOUNT.jamfcloud.com

Port*
443
(max length: 5)

Instance Name
/networkIntegrationEndpoint/ID

Username*
admin

Password*

Polling Interval*
240

MDM/UEM Device Compliance Timeout*
30000
1 to 30000 (milliseconds)

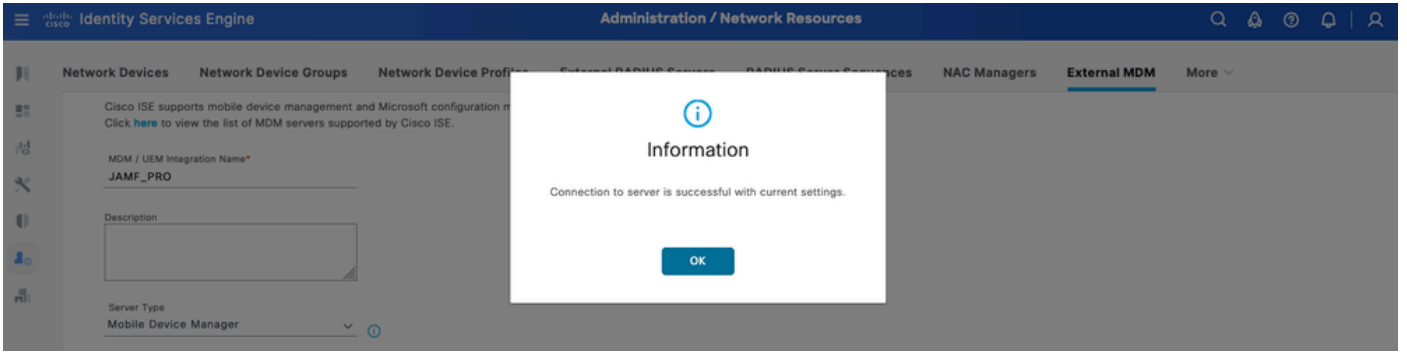
When re-authenticating an endpoint into the network Cisco ISE refers to cached MDM attributes of the endpoint. If the age of the cached MDM attributes is greater than the interval configured, Cisco ISE sends a fresh query to the MDM server for the endpoint's attributes. If there is a change in compliance status, Cisco ISE issues a Change of Authorization.

Compliance Cache Expiration Time*
1
1 to 10080 (minutes)

Status
Enabled

نيوكت لاثم ISE MDM JAMF Pro

ضرع متي ،لاصتال حجن اذا .لاصتال رابتخ لىل عباتمول فسأ لىل ريرمتلاب مق .3 ةوطخل اهالصل او عاطخال فاشكتسأ مسق لىل عوجرلا يجرىف ،جارخال س فن قلت مل اذا .ةروصل هذه دن تسمل اذه في



MDM JAMF باسحج حجان لاصتا


ثيخ زاهجلا فرعم نع ثحبا، ةحفصلا لفسأ يف. اقباس رايخلال يف قفاوم دحج. 4 ةوطخلال ةياهنلا ةطقن لمع ةسلج ISE طبترى.

- صيخرتلا صئاصخ وأ زاهجلل MAC ناوع ديحت كنكمي، كب صاخلا ويراني سل اقبط.
- نيوكتلا ظفح، مسقلا اذه صيصخت درجم.

 This MDM or UEM server supports Cisco ISE API Version 3.

Device Identifier

Configure Cisco ISE to identify endpoints through variables other than MAC addresses. This allows accurate identification of endpoints even the MAC address presented Cisco ISE is not necessarily the MAC address of the physical network interface card (for example, when MAC address randomisation is enabled). Check the check boxes next to the device identifiers to be used. Drag and drop the device identifiers to define the sequence of verification. If the first device identifier on the list is not available for an endpoint, then Cisco ISE checks for the second identifier on the list, and so on.

Device Identifier 	Enabled
1. Legacy MAC Address	<input checked="" type="checkbox"/>
2. Cert - SAN URI, GUID	<input type="checkbox"/>
3. Cert - CN, GUID	<input type="checkbox"/>

Cancel

Save

MDM مداخل يفاضل نيوكت

JAMF PRO ليثم عم لماكتلل يلوألا لاصتالا نم ققحت

م تي ي ت ل ا HTTPS ت ا ن ا ي ب ر و ر م ة ك ر ح ض ر ع ك ن ك م ي ، ل ا ص ت ا ل ا ح ا ج ن ة ل ا ح ي ف : م ز ح ل ا ط ا ق ت ل ا
 JAMF PRO: ل ي ث م ل ا ISE PAN م د ا خ ن م ا ه ل ا س ر ا

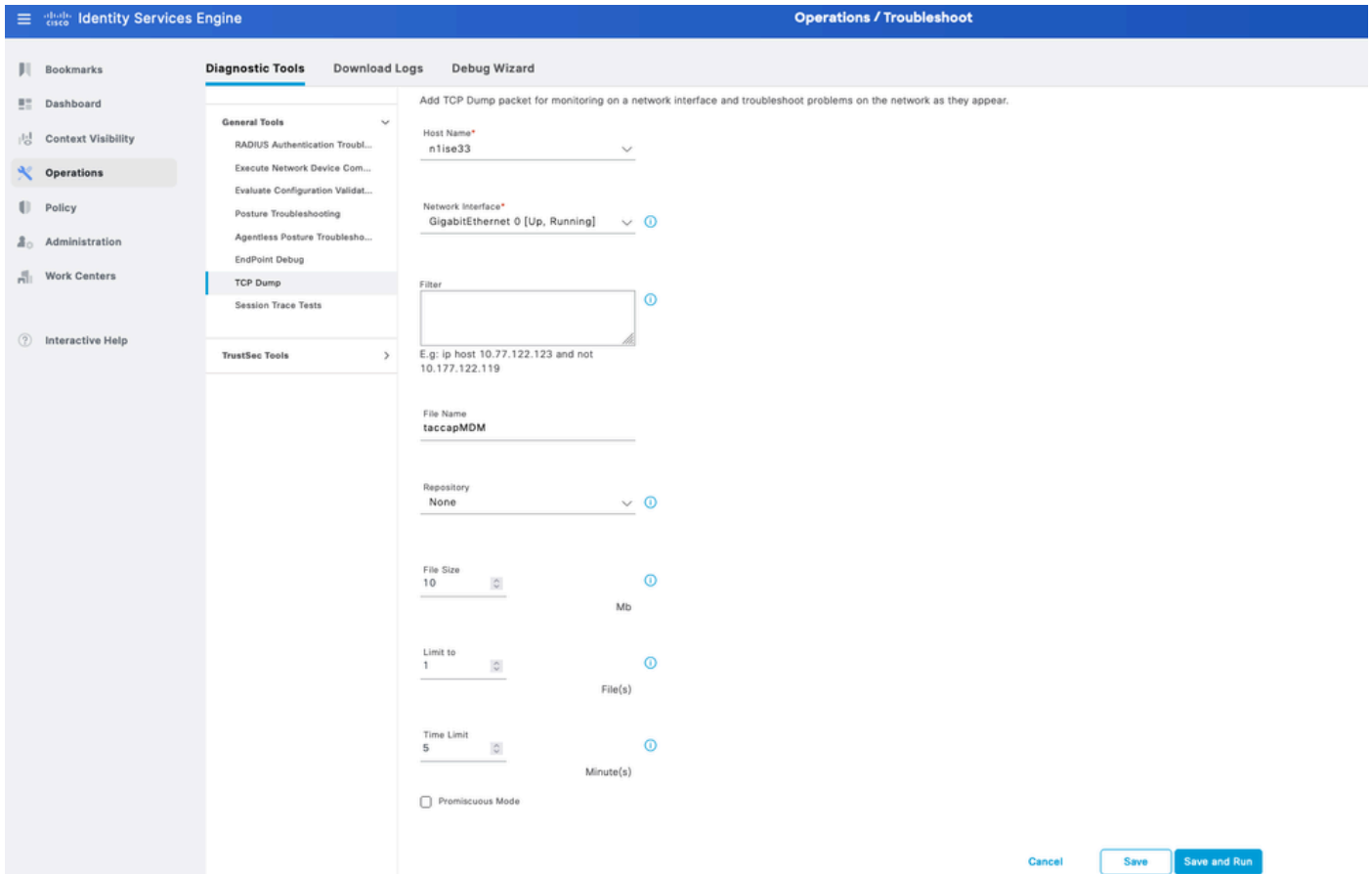
Protocol	Length	Info
TCP	74	47386 → 3128 [SYN] Seq=0 Win=29200 Len=0 MSS=1460 SACK_PERM TSval=211264130 TSecr=0 WS=128
TCP	74	3128 → 47386 [SYN, ACK] Seq=0 Ack=1 Win=65160 Len=0 MSS=1460 SACK_PERM TSval=503104063 TSecr=211264130 WS=128
TCP	66	47386 → 3128 [ACK] Seq=1 Ack=1 Win=29312 Len=0 TSval=211264131 TSecr=503104063
HTTP	183	CONNECT 443 HTTP/1.1
TCP	66	3128 → 47386 [ACK] Seq=1 Ack=118 Win=65152 Len=0 TSval=503104064 TSecr=211264131
HTTP	105	HTTP/1.1 200 Connection established
TCP	66	47386 → 3128 [ACK] Seq=118 Ack=40 Win=29312 Len=0 TSval=211264384 TSecr=503104317
TLsv1...	387	Client Hello
TCP	66	3128 → 47386 [ACK] Seq=40 Ack=439 Win=64896 Len=0 TSval=503104318 TSecr=211264385
TLsv1...	166	Server Hello
TCP	1254	3128 → 47386 [PSH, ACK] Seq=140 Ack=439 Win=64896 Len=1188 TSval=503104457 TSecr=211264385 [TCP segment of a reassembled PDU]
TCP	66	47386 → 3128 [ACK] Seq=439 Ack=1328 Win=32128 Len=0 TSval=211264524 TSecr=503104457
TCP	1254	3128 → 47386 [PSH, ACK] Seq=1328 Ack=439 Win=64896 Len=1188 TSval=503104457 TSecr=211264385 [TCP segment of a reassembled PDU]
TLsv1...	2641	Certificate
TCP	66	47386 → 3128 [ACK] Seq=439 Ack=5091 Win=40192 Len=0 TSval=211264525 TSecr=503104457
TLsv1...	413	Server Key Exchange, Server Hello Done
TLsv1...	141	Client Key Exchange
TCP	66	3128 → 47386 [ACK] Seq=5438 Ack=514 Win=64896 Len=0 TSval=503104459 TSecr=211264526
TLsv1...	72	Change Cipher Spec
TLsv1...	111	Encrypted Handshake Message
TCP	66	3128 → 47386 [ACK] Seq=5438 Ack=520 Win=64896 Len=0 TSval=503104462 TSecr=211264529
TCP	66	3128 → 47386 [ACK] Seq=5438 Ack=565 Win=64896 Len=0 TSval=503104463 TSecr=211264529
TLsv1...	117	Change Cipher Spec, Encrypted Handshake Message
TLsv1...	360	Application Data
TCP	66	3128 → 47386 [ACK] Seq=5489 Ack=859 Win=64640 Len=0 TSval=503104601 TSecr=211264668
TLsv1...	1617	Application Data, Application Data
TCP	66	47386 → 3128 [ACK] Seq=859 Ack=7040 Win=46208 Len=0 TSval=211264922 TSecr=503104855

JAMF ل ي ث م ل ا ص ت ا ل ا ح ا ج ن ة ل ا ط ا ق ت ل ا ل ا ث م

و ه ا م ك ك ل ذ ل ا ق و ا ه ل ل ح ي و ت ا ن ا ي ب ل ا ة ي ل خ ا د ل ا ة ب ا ق ر ل ا ت ا م د خ ب ت ك م ج ل ا ع ي و : ISE ل ي ل ع ت ا ل ا ح س
 ISE-psc.log ي ف ح ض و م

```

DEBUG [admin-http-pool16][[]] cisco.cpm.mdm.api.MdmServerInfoApi -::::- inside the method : callMdmServer
TRACE [admin-http-pool16][[]] cisco.cpm.mdm.apiimpl.MDMVerifyServer -::::- Inside MDMVerifyServer.verify
DEBUG [admin-http-pool16][[]] cisco.cpm.mdm.apiimpl.MDMVerifyServer -::::- apiVersionSb : 3, mdmApiVersion
DEBUG [admin-http-pool16][[]] cisco.cpm.mdm.apiimpl.MDMVerifyServer -::::- MDM Rest API Server Query Success
DEBUG [admin-http-pool16][[]] cisco.cpm.mdm.apiimpl.MDMVerifyServer -::::- MDM Rest API Server Query Parameters
DEBUG [admin-http-pool16][[]] cisco.cpm.mdm.apiimpl.MDMVerifyServer -::::- 1. Connecting to the MDM server
DEBUG [admin-http-pool16][[]] cisco.cpm.mdm.util.MdmRESTClient -::::- sendGETRequestDom: start HTTP request
DEBUG [admin-http-pool16][[]] cisco.cpm.mdm.util.MdmRESTClient -::::- sendGETRequestDomNonComp: start HTTP request
DEBUG [admin-http-pool16][[]] cisco.cpm.mdm.util.MdmRESTClient -::::- ===mdmFlowInfo===null,====serverInfo====
DEBUG [admin-http-pool16][[]] cisco.cpm.mdm.util.MdmRESTClient -::::- QueryType is heartbeatQuery
DEBUG [admin-http-pool16][[]] cisco.cpm.mdm.util.MdmRESTClient -::::- using httpClient for http query
INFO [admin-http-pool16][[]] cisco.cpm.mdm.util.MdmRESTClient -::::- GET: MDM Server URL: https://YOUR_ACCOUNT.jamfcloud.com/enroll
DEBUG [admin-http-pool16][[]] cisco.cpm.mdm.util.MdmRESTClient -::::- Proxy Config in request = [PROXY_CONFIG]
INFO [admin-http-pool16][[]] cisco.cpm.mdm.util.MdmRESTClient -::::- MDM Server Response Code: 200
TRACE [admin-http-pool16][[]] cisco.cpm.mdm.util.MdmRESTClient -::::- Response data received from the MDM server : <?xml version="1.0" encoding="UTF-8"?><ise_api><name>mdminfo
DEBUG [admin-http-pool16][[]] cisco.cpm.mdm.util.MdmRESTClient -::::- sendGETRequestDom: end HTTP request
DEBUG [admin-http-pool16][[]] cisco.cpm.mdm.util.MdmRESTClient -::::- sendGETRequestDomNonComp: end HTTP request
TRACE [admin-http-pool16][[]] cisco.cpm.mdm.apiimpl.MDMVerifyServer -::::- isMdmSettingsIdNotNull flag
DEBUG [admin-http-pool16][[]] cisco.cpm.mdm.api.MdmServerInfoApi -::::- returning from the method : callMdmServer
apiPath: /ID/ciscoise/v3
redirectUrl: https://YOUR_ACCOUNT.jamfcloud.com/enroll
queryMaxSize: 1000
apiVersion: 3
vendor: JAMF Software
productName: JSS
    
```

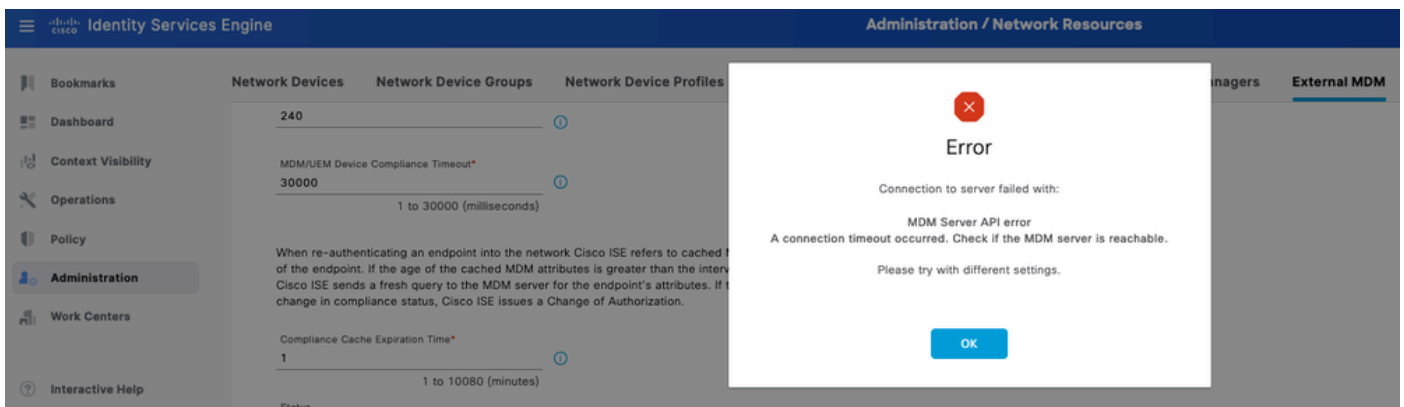
MDM لاصتا تامولعم عمج لمزحلا طاقنلا لاثم

زرلا دحوو 2 ةوطخلال نم طاقنلال لئغشتب مق .ةيجراخال MDM ةمئاق ربع لقتنا 3. ةوطخلال
أطخلال روهظ رظتنا .لاصتال رابتخا

كولسلال لئلحتل ise-psc.log ةلباقملا تالجسلا عجار . 2 ةوطخلال نم طاقنلال فوقو 4. ةوطخلال

لاصتا ةلهم تثدح 1. ويرانيسلال

JAMF ب لاصتال رابتخا ءانثا ISE يف أطخلال اذھ ىقلتت امذنح ، ويرانيسلال يف



MDM أطخلال لاصتا ةلهم

تامولعمل هذه نع يجرالخ ال MDM ب قولعمل التالچسلا فشكت

```
TRACE [admin-http-pool26][[]] cisco.cpm.mdm.apiimpl.MDMVerifyServer -:::::- Inside MDMVerifyServer.verify
DEBUG [admin-http-pool26][[]] cisco.cpm.mdm.apiimpl.MDMVerifyServer -:::::- API version retrieved from I
DEBUG [admin-http-pool26][[]] cisco.cpm.mdm.apiimpl.MDMVerifyServer -:::::- apiVersionSb : 3, mdmApiVer
DEBUG [admin-http-pool26][[]] cisco.cpm.mdm.apiimpl.MDMVerifyServer -:::::- MDM Rest API Server Query S
DEBUG [admin-http-pool26][[]] cisco.cpm.mdm.apiimpl.MDMVerifyServer -:::::- MDM Rest API Server Query P
DEBUG [admin-http-pool26][[]] cisco.cpm.mdm.apiimpl.MDMVerifyServer -:::::- 1. Connecting to the MDM se
DEBUG [admin-http-pool26][[]] cisco.cpm.mdm.util.MdmRESTClient -:::::- sendGETRequestDom: start HTTP r
DEBUG [admin-http-pool26][[]] cisco.cpm.mdm.util.MdmRESTClient -:::::- sendGETRequestDomNonComp: start
DEBUG [admin-http-pool26][[]] cisco.cpm.mdm.util.MdmRESTClient -:::::- ===mdmFlowInfo===null,====serve
DEBUG [admin-http-pool26][[]] cisco.cpm.mdm.util.MdmRESTClient -:::::- QueryType is heartbeatQuery
DEBUG [admin-http-pool26][[]] cisco.cpm.mdm.util.MdmRESTClient -:::::- using httpclient for http query
INFO [admin-http-pool26][[]] cisco.cpm.mdm.util.MdmRESTClient -:::::- GET: MDM Server URL: https://YOU
INFO [Timer-12][[]] cisco.mnt.common.utility.AlarmMessageDiskQueue -:::::- Inside dequeue
INFO [Timer-12][[]] cisco.mnt.common.utility.AlarmMessageDiskQueue -:::::- root exists
INFO [Timer-12][[]] cisco.mnt.common.utility.AlarmMessageDiskQueue -:::::- alarm.1692086243915 deleted
INFO [admin-http-pool26][[]] cisco.cpm.mdm.util.MdmServersCache -:::::- MDM server - Status : Active, r
ERROR [admin-http-pool26][[]] cisco.cpm.mdm.util.MdmRESTClient -:::::- Error message while connecting to
Connection Failed to the MDM server host - YOUR_ACCOUNT.jamfcloud.com, and port - 443 : Connection time
DEBUG [admin-http-pool26][[]] cisco.cpm.mdm.util.MdmRESTClient -:::::- sendGETRequestDom: end HTTP req
DEBUG [admin-http-pool26][[]] cisco.cpm.mdm.util.MdmRESTClient -:::::- sendGETRequestDomNonComp: end H
ERROR [admin-http-pool26][[]] cisco.cpm.mdm.apiimpl.MDMVerifyServer -:::::- Exception occurred while co
ERROR [admin-http-pool26][[]] cisco.cpm.mdm.api.MdmClient -:::::- A connection timeout occurred. Check
DEBUG [admin-http-pool26][[]] cisco.cpm.mdm.api.MdmServerInfoApi -:::::- returning from the method : ca
    apiPath: null
    redirectUrl: null
    queryMaxSize: null
    apiVersion: null
    vendor: null
    productName: null
    productVersion: null
    COMMA: ,
    errorMsg: null
    errorOccurred: true
}
```

ةيلات التال تامولعمل اعجار، ةمزلحلا طاقنل نم

لاخداب تمق اذا JAMF ب طبت رمل ل لثمل وحن مالعتسا ذيفنت ب ISE موقوي - DNS رورم ةكرح
لواحف، فيضم الم مسا لح كيدي دل رهظي مل اذا. لمالكنتل نم دادعلا عزج يف فيضم الم مسا
فيضم الم مسا نم ال دب نيوكنتل رايلخا اذ رفوت ي. IP ناوع مادختسا

Source	Destination	Protocol	Length	Info
10.88.240.21	10.88.240.59	DNS	85	Standard query 0x5a75 A
10.88.240.21	10.88.240.59	DNS	85	Standard query 0x9f69 A
10.88.240.59	10.88.240.21	DNS	206	Standard query response
10.88.240.59	10.88.240.21	DNS	158	Standard query response

MDM قفدت يف DNS رورم ةكرح

ةرشابم IP ناوع نع مالعتسالا ب تمق اذا - MDM لاصتا ذفنم يف لاسرالا ةداعا تاي لمع

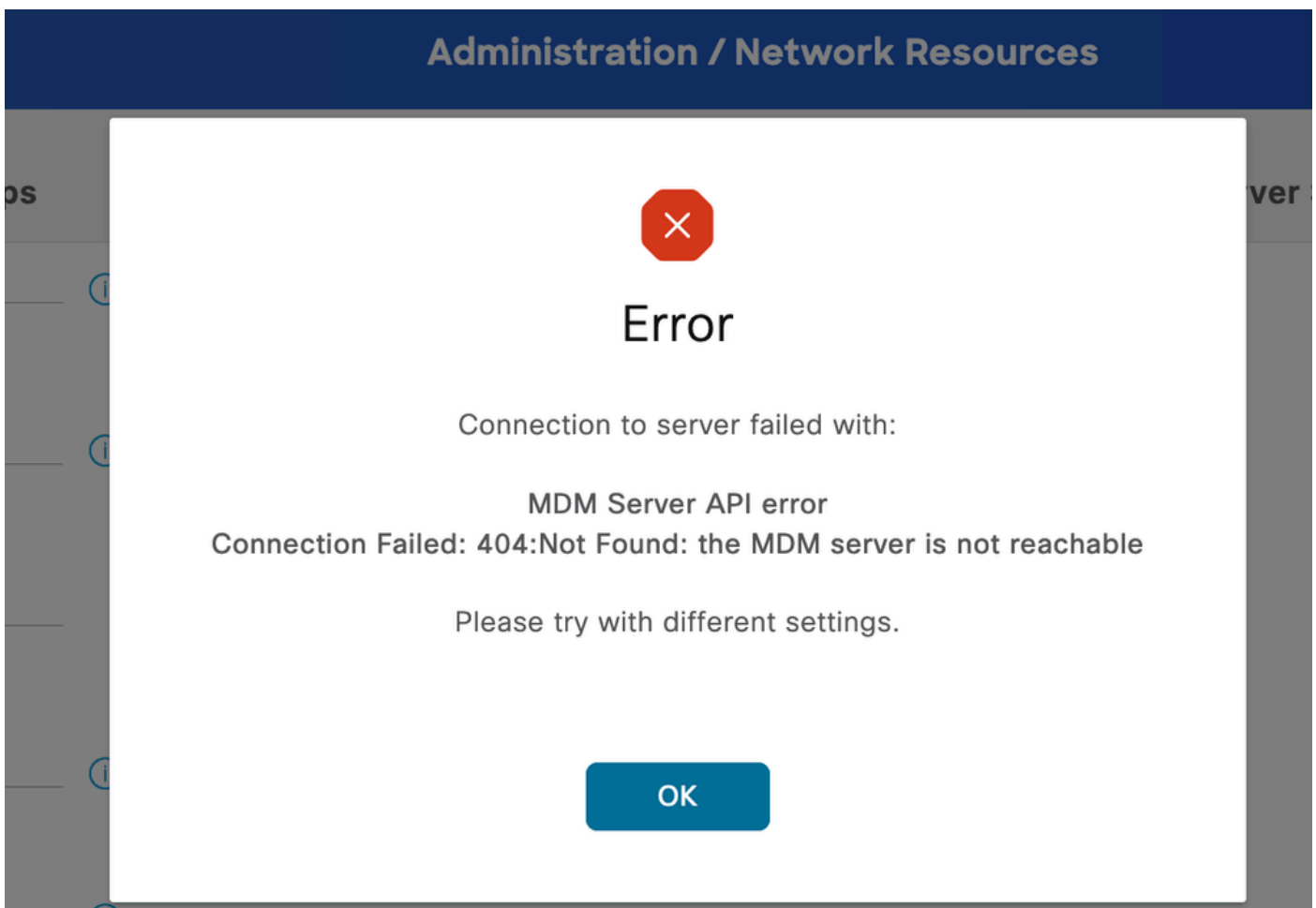
رېشي اذهو. ډرر كتم لال SYN مزح ډيؤر ك نكمي دق، (MDM دادع| وأ DNS مالع تساي ف ام| رفوتم) ذفنم لال ىلع تالاصتالال عم ضراع تي يجر اخ زاخ وأ JAMF لىثم ىل| رشابم راسم دوجو مدع ىل| 443.

Source	Protocol	Length	Info
10.88.240.21	TCP	74	22432 → 443 [SYN] Seq=0 Win=29200 Len=0 MSS=1460 SACK_PERM TSval=272773814 TSecr=0 WS=128
10.88.240.21	TCP	74	[TCP Retransmission] 22432 → 443 [SYN] Seq=0 Win=29200 Len=0 MSS=1460 SACK_PERM TSval=272774846 TSecr=0 WS=128
10.88.240.21	TCP	74	[TCP Retransmission] 22432 → 443 [SYN] Seq=0 Win=29200 Len=0 MSS=1460 SACK_PERM TSval=272776894 TSecr=0 WS=128

MDM ب لاصتالال ډلهم عاهتنا لاثم

404: لاصتالال لشف 2. ويرانيس لال

MDM. م داخ دادع| اناثا هني وكتب تمق يذلا JAMF باسح ب لاصتالال كيدل نا ىل| ثدح لال اذه رېشي دوجوم رېغ ه نال ا طخ ىلع يوتحي وأ دوجوم رېغ لاصتالال هيل| تراشا يذلا لىثم لال، كلذ عمو.



MDM 404 ا طخ لاثم

ثدح لال اذهل ډق باطم لال تالچس لال ضرع متي

DEBUG [admin-http-pool32][[]] cisco.cpm.mdm.api.MdmServerInfoApi -:::- inside the method : callMdmServerInfoApi
TRACE [admin-http-pool32][[]] cisco.cpm.mdm.apiimpl.MDMVerifyServer -:::- Inside MDMVerifyServer.verifyServer

```

DEBUG [admin-http-pool32][[]] cisco.cpm.mdm.apiimpl.MDMVerifyServer -::::- API version retrieved from M
DEBUG [admin-http-pool32][[]] cisco.cpm.mdm.apiimpl.MDMVerifyServer -::::- apiVersionSb : 3, mdmApiVer
DEBUG [admin-http-pool32][[]] cisco.cpm.mdm.apiimpl.MDMVerifyServer -::::- MDM Rest API Server Query S
DEBUG [admin-http-pool32][[]] cisco.cpm.mdm.apiimpl.MDMVerifyServer -::::- MDM Rest API Server Query P
DEBUG [admin-http-pool32][[]] cisco.cpm.mdm.apiimpl.MDMVerifyServer -::::- 1. Connecting to the MDM se
DEBUG [admin-http-pool32][[]] cisco.cpm.mdm.util.MdmRESTClient -::::- sendGETRequestDom: start HTTP r
DEBUG [admin-http-pool32][[]] cisco.cpm.mdm.util.MdmRESTClient -::::- sendGETRequestDomNonComp: start
DEBUG [admin-http-pool32][[]] cisco.cpm.mdm.util.MdmRESTClient -::::- ===mdmFlowInfo===null,====serve
DEBUG [admin-http-pool32][[]] cisco.cpm.mdm.util.MdmRESTClient -::::- QueryType is heartbeatQuery
DEBUG [admin-http-pool32][[]] cisco.cpm.mdm.util.MdmRESTClient -::::- using httpClient for http query
INFO [admin-http-pool32][[]] cisco.cpm.mdm.util.MdmRESTClient -::::- GET: MDM Server URL: https://YOU
DEBUG [admin-http-pool32][[]] cisco.cpm.mdm.util.MdmRESTClient -::::- Proxy Config in request = [,PRO
INFO [admin-http-pool37][[]] cpm.admin.infra.spring.ISEAdminControllerUtils -::admin::- mapping path
INFO [admin-http-pool37][[]] cpm.admin.infra.spring.ISEAdminControllerUtils -::admin::- mapping path
INFO [admin-http-pool32][[]] cisco.cpm.mdm.util.MdmServersCache -::::- MDM server - Status : Active, r
ERROR [admin-http-pool32][[]] cisco.cpm.mdm.util.MdmRESTClient -::::- Error message while connecting to
DEBUG [admin-http-pool32][[]] cisco.cpm.mdm.util.MdmRESTClient -::::- sendGETRequestDom: end HTTP req
DEBUG [admin-http-pool32][[]] cisco.cpm.mdm.util.MdmRESTClient -::::- sendGETRequestDomNonComp: end H
ERROR [admin-http-pool32][[]] cisco.cpm.mdm.apiimpl.MDMVerifyServer -::::- Exception occurred while co
ERROR [admin-http-pool32][[]] cisco.cpm.mdm.api.MdmClient -::::- Connection Failed: 404:: the MDM serv
DEBUG [admin-http-pool32][[]] cisco.cpm.mdm.api.MdmServerInfoApi -::::- returning from the method : ca
    apiPath: null
    redirectUrl: null
    queryMaxSize: null
    apiVersion: null
    vendor: null
    productName: null
    productVersion: null
    COMMA: ,
    errorMsg: null
    errorOccurred: true
}
DEBUG [admin-http-pool32][[]] cisco.cpm.mdm.util.MdmServersCache -::::- mdm Guid: GUID is found in cac

```

يتم الاتصال بالسيرفر باستخدام HTTPS لاصتا تقولوا اذ في مرحلتا طاقا لرفوي ISE و JAMF عقوم نيب اهلون متي

Source	Protocol	Length	Info
10.88.240.21	HTTP	183	CONNECT :443 HTTP/1.1
10.31.104.78	HTTP	105	HTTP/1.1 200 Connection established
10.88.240.21	TLsv1.2	419	Client Hello
10.31.104.78	TLsv1.2	213	Server Hello, Change Cipher Spec, Encrypted Handshake Message
10.88.240.21	TLsv1.2	72	Change Cipher Spec
10.88.240.21	TLsv1.2	111	Encrypted Handshake Message
10.88.240.21	TLsv1.2	349	Application Data
10.31.104.78	TLsv1.2	1024	Application Data

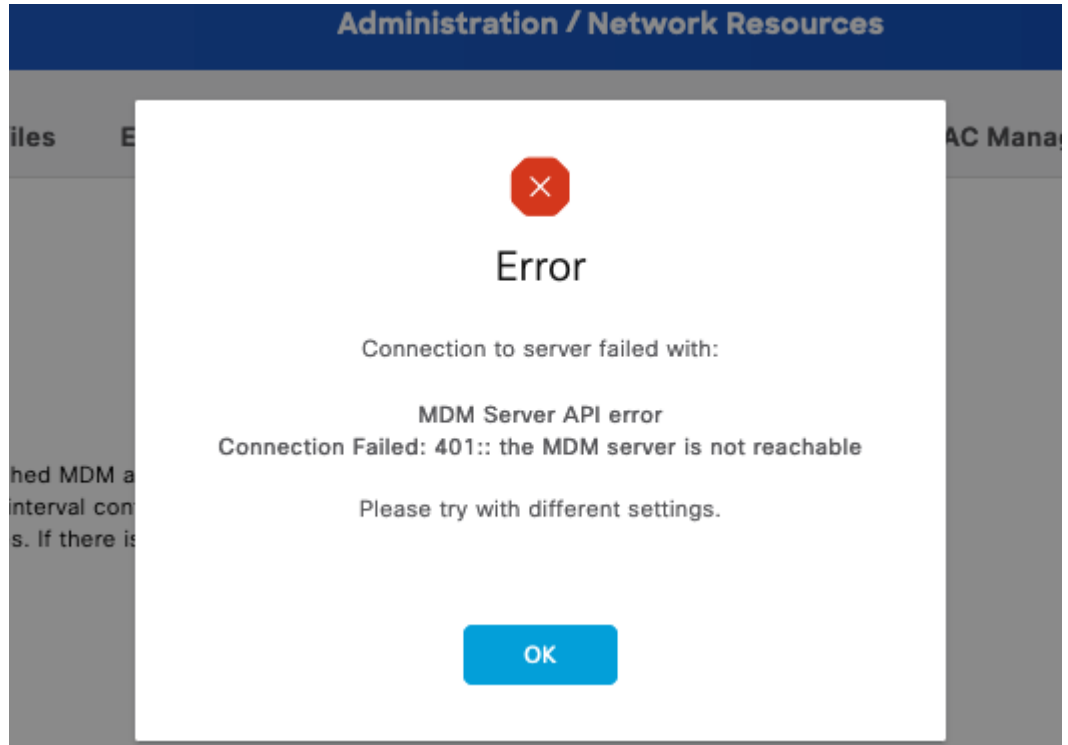
MDM 404 اطلال في مضملا مرحلا

401: لاصتال لش ف 3 ويراني سل

دادع في هرشن ب موقت يذل مدختس مل في ةلكشم دوجو ل لاصتال في اطلال اذ ريشي لملكتل MDM.

مدختسمالنا نم ققحت

- JAMF باسح نمض دوجوم
- ISE عم لمالك تلالامك إلة بس انملا تازايتمالا هيدل
- اذه يف اق بس م حضوم وه امك) تاقيبطتلالا ةجمر بة هجاو ةقداصم عارجل اه مادختسا نكمي و (للي دللا



MDM 401 لاصتا أطخ زمر

كولسالا اذه لى إلة ISE لى عة دوجوملا تالجلسال ريشت

```
INFO [admin-http-pool8][[]] cisco.cpm.mdm.util.MdmRESTClient -:::- GET: MDM Server URL: https://YOUR
DEBUG [admin-http-pool8][[]] cisco.cpm.mdm.util.MdmRESTClient -:::- Proxy Config in request = [,PROX
ERROR [admin-http-pool8][[]] cisco.cpm.mdm.util.MdmRESTClient -:::- Error message while connecting to
DEBUG [admin-http-pool8][[]] cisco.cpm.mdm.util.MdmRESTClient -:::- sendGETRequestDom: end HTTP requ
DEBUG [admin-http-pool8][[]] cisco.cpm.mdm.util.MdmRESTClient -:::- sendGETRequestDomNonComp: end HT
DEBUG [admin-http-pool8][[]] cisco.cpm.mdm.apiimpl.MDMVerifyServer -:::- retry connecting using api v
DEBUG [admin-http-pool8][[]] cisco.cpm.mdm.apiimpl.MDMVerifyServer -:::- MDM Rest API Server Query St
DEBUG [admin-http-pool8][[]] cisco.cpm.mdm.apiimpl.MDMVerifyServer -:::- MDM Rest API Server Query PA
DEBUG [admin-http-pool8][[]] cisco.cpm.mdm.apiimpl.MDMVerifyServer -:::- 2. On Error : re-connecting
DEBUG [admin-http-pool8][[]] cisco.cpm.mdm.util.MdmRESTClient -:::- sendGETRequestDom: start HTTP requ
DEBUG [admin-http-pool8][[]] cisco.cpm.mdm.util.MdmRESTClient -:::- sendGETRequestDomNonComp: start
DEBUG [admin-http-pool8][[]] cisco.cpm.mdm.util.MdmRESTClient -:::- ===mdmFlowInfo===null,====server
DEBUG [admin-http-pool8][[]] cisco.cpm.mdm.util.MdmRESTClient -:::- QueryType is heartbeatQuery
DEBUG [admin-http-pool8][[]] cisco.cpm.mdm.util.MdmRESTClient -:::- using httpClient for http query -
INFO [admin-http-pool8][[]] cisco.cpm.mdm.util.MdmRESTClient -:::- GET: MDM Server URL: https://YOUR
DEBUG [admin-http-pool8][[]] cisco.cpm.mdm.util.MdmRESTClient -:::- Proxy Config in request = [,PROX
ERROR [admin-http-pool8][[]] cisco.cpm.mdm.util.MdmRESTClient -:::- Error message while connecting to
DEBUG [admin-http-pool8][[]] cisco.cpm.mdm.util.MdmRESTClient -:::- sendGETRequestDom: end HTTP requ
DEBUG [admin-http-pool8][[]] cisco.cpm.mdm.util.MdmRESTClient -:::- sendGETRequestDomNonComp: end HT
DEBUG [admin-http-pool8][[]] cisco.cpm.mdm.apiimpl.MDMVerifyServer -:::- retry connecting using api v
```

ةروصللا هذه يف لثم لثامم كولس نع ةمزحلا طاقنلا فشكي

Source	Protocol	Length	Info
10.88.240.21	HTTP	183	CONNECT :443 HTTP/1.1
10.31.104.78	HTTP	105	HTTP/1.1 200 Connection established
10.88.240.21	TLSv1.2	419	Client Hello
10.31.104.78	TLSv1.2	213	Server Hello, Change Cipher Spec, Encrypted Handshake Message
10.88.240.21	TLSv1.2	72	Change Cipher Spec
10.88.240.21	TLSv1.2	111	Encrypted Handshake Message
10.88.240.21	TLSv1.2	349	Application Data
10.31.104.78	TLSv1.2	1071	Application Data
10.88.240.21	TLSv1.2	349	Application Data
10.31.104.78	TLSv1.2	1071	Application Data

401 أطلال يف ةنمضمل MDM مزح

ةلص تاذا تامولعم

- [MDM ك ISE 2.x عم JAMF جمء](#)
- [ءاطخألا ءيحصت نيكمت واهالصل او ISE ءاطخأ فاشكتسأ](#)
- [ISE 3.x تارادصل ءلع ءاطخألا ءيحصت نيكمت ءيفيك](#)

ةمچرتل هذه ل و ح

ةلأل تاي نقتل ن م ة و مچ م ادخت ساب دن تسم ل ا اذ ه Cisco ت مچرت
م ل ا ل ا ا ن ا ع مچ ي ف ن ي م د خ ت س م ل ل م ع د ي و ت ح م م ي د ق ت ل ة ي ر ش ب ل و
ا م ك ة ق ي ق د ن و ك ت ن ل ة ل ا ة مچرت ل ض ف ا ن ا ة ظ ح ا ل م ي ج ر ي . ة ص ا خ ل ا م ه ت غ ل ب
Cisco ي ل خ ت . ف ر ت ح م مچرت م ا ه م د ق ي ي ت ل ا ة ي ف ا ر ت ح ا ل ا ة مچرت ل ا ع م ل ا ح ل ا و ه
ي ل ا م ا د ع و ج ر ل ا ب ي ص و ت و ت ا مچرت ل ا ه ذ ه ة ق د ن ع ا ه ت ي ل و ئ س م Cisco
Systems (ر ف و ت م ط ب ا ر ل ا) ي ل ص ا ل ا ي ز ي ل ج ن ا ل ا دن ت س م ل ا