

FireSIGHT Management Center جذومن يدوي دق ضرعت "يحص هي بنت ل يغشت ىلإ FS4000 "روه دتلل صرقلا

المحتويات

[المقدمة](#)

[قبل البدء في أكتشاف الأخطاء وإصلاحها](#)

[تعريف مشكلة ما](#)

[مع وحدة النسخ الاحتياطي للبطارية \(BBU\)](#)

[مع محرك الأقراص](#)

[مع وحدة التحكم RAID](#)

[الحل](#)

المقدمة

توجد مشكلة في البرنامج الثابت على النظام الأساسي FS4000 الخاص بمركز إدارة (FMC) FireSIGHT (FMC) قد تؤثر على إدارة RAID والتخزين. يصف هذا المستند عملية للتحقق من صحة ما إذا كان الفشل بسبب القرص، أو باستخدام وحدة التحكم RAID.

قبل البدء في أكتشاف الأخطاء وإصلاحها

قبل البدء في أكتشاف الأخطاء وإصلاحها، الرجاء تحديد العناصر التالية:

• هل النظام معطل؟

• هل النظام يعمل، ولكن يتعذر الوصول إليه؟

• هل وحدة تحكم RAID معلقة؟

إذا يتم تعليق وحدة التحكم في RAID، وقد تقوم أي أوامر تحاول إرجاع خطأ في الإدخال/الإخراج. قد تكون قادرا على الوصول إلى FMC FS4000 من خلال طبقة الأمان (SSH)، ولكن قد لا تكون قادرا على تشغيل أي أوامر.

يمكنك تأكيد هذا الإجراء من خلال محاولة استخدام SSH في FS4000. إذا كان يتعذر الوصول إلى النظام أو يمكنك تسجيل الدخول ولكن يتعذر تشغيل أي أوامر، فمن المرجح أن تكون المشكلة متعلقة بوحدة التحكم في القرص أو محرك الأقراص.

يصف القسم التالي أنواعا مختلفة من الأعطال على طراز FireSIGHT Management Center FS4000 (معرفة المنتج: FS4000-K9/FS4000-BASE-K9).

تعريف مشكلة ما

مع وحدة النسخ الاحتياطي للبطارية (BBU)

في حالة تشغيل تنبيه "تدهور القرص" للوحة الحرجة، تحقق مما إذا كانت هناك أية مشكلة في وحدة النسخ الاحتياطي للبطارية (BBU).

1. قم بتشغيل الأمر التالي والتحقق من الإخراج. تحقق من الخطوط المبرزة كمرجع.

```
admin@FireSIGHT:~$ sudo MegaCLI -AdpBbuCmd -GetBbuStatus -aALL
```

```
BBU status for Adapter: 0
```

```
BatteryType: CVPM02  
Voltage: 9414 mV  
Current: 0 mA  
Temperature: 36 C  
:BBU Firmware Status
```

```
Charging Status : None  
Voltage : OK  
Temperature : OK  
Learn Cycle Requested : No  
Learn Cycle Active : No  
Learn Cycle Status : OK  
Learn Cycle Timeout : No  
I2c Errors Detected : No  
Battery Pack Missing : No  
Battery Replacement required : No  
Remaining Capacity Low : No  
Periodic Learn Required : No  
Transparent Learn : No  
No space to cache offload : No  
Pack is about to fail & should be replaced : No  
Cache Offload premium feature required : No  
Module microcode update required : No  
BBU GasGauge Status: 0x6636  
Pack energy : 310 J  
Capacitance : 102  
Remaining reserve space : 96
```

```
Exit Code: 0x00
```

2. ابحث خلال (/var/log/messages syslog) لتحديد ما إذا كانت هناك أي مشاكل في البرامج.

مع محرك الأقراص

الخطوة 1: خفض طاقة النظام.

```
login: admin  
:password
```

.Copyright 2004-2014, Cisco and/or its affiliates. All rights reserved

.Sourcefire is a registered trademark of Sourcefire, Inc

All other trademarks are property of their respective owners. Sourcefire Linux OS v5.4.0 (build 126) Sourcefire Defense Center 4000 v5.4.0 (build 763) admin@FireSIGHT:~\$ sudo shutdown -h now

الخطوة الثانية: اسحب محرك الأقراص.



الخطوة الثالثة: قم بتشغيل الجهاز.



الخطوة 4: هل يعلق النظام تحميل RAID BIOS؟



الخطوة 5: إذا كانت الإجابة بنعم، فقم بإعادة إدخال محرك الأقراص والعودة إلى الخطوة 1. إذا كان لا، فقد وجدت محرك الأقراص السيء.

مع وحدة التحكم RAID

الخطوة 1: عند العثور على محرك أقراص تالف، أدخل إلى RAID BIOS بالضغط على CTRL+H عند مطالبة النظام.



الخطوة 2: تأكد من ظهور 5 محركات أقراص هناك وأن القرص المحدد مفقود، وأنه في الوضع المنخفض.

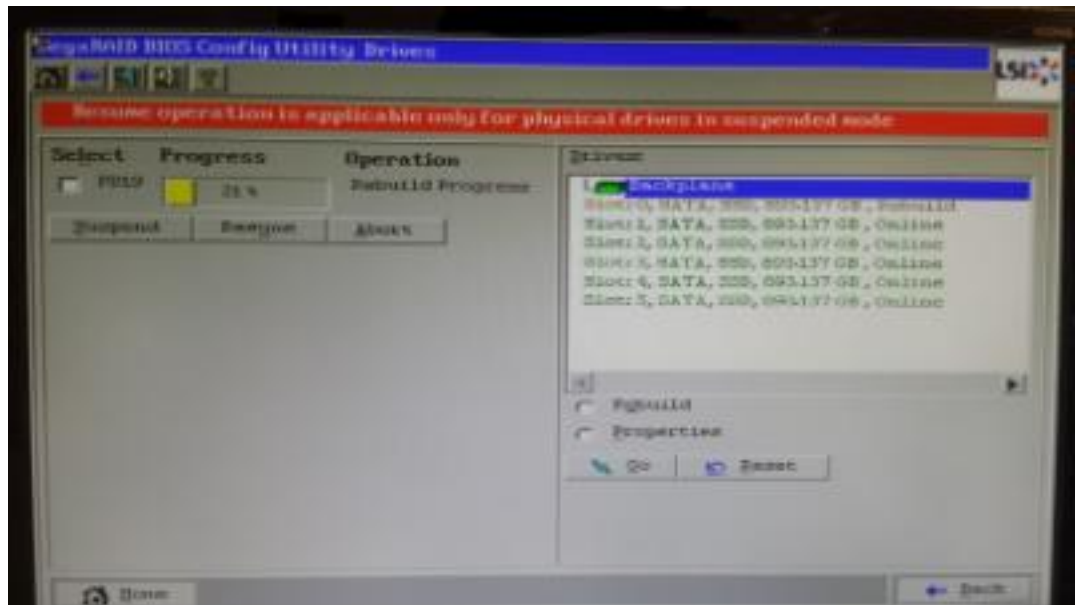
الخطوة 3: إعادة إدخال محرك الأقراص غير المشبع.



الخطوة 4: إعادة التشغيل.



الخطوة 5: عد إلى RAID BIOS، وتأكد من وجود محرك أقراص بحجم 384 متر ولا يزال RAID في وضع متدني.



الحل

إذا كان لديك طراز FireSIGHT Management Center FS4000، وتشك في حدوث مشكلة مع وحدة التحكم في RAID، فراجع الاتصال ب Cisco TAC للحصول على مزيد من المساعدة.

ةمچرتل هذه ل و ح

ةلأل تاي نقتل ن م ة و مچ م ادخت ساب دن تسمل اذ ه Cisco ت مچرت
ملاعلاء ن أ عي مچ ي ف ن ي م دخت سمل ل معد ي و تح م مي دقت ل ة يرش ب ل و
امك ة ق ي قد ن و ك ت ن ل ة ل أ مچرت ل ض ف أ ن أ ة ظ حال م ي ج ر ي . ة ص ا خ ل م ه ت غ ل ب
Cisco ي ل خ ت . ف ر ت ح م مچرت م ا ه م د ق ي ي ت ل ا ة ي ف ا ر ت ح ا ل ا ة مچرت ل ا ع م ل ا ح ل ا و ه
ي ل ا م ا د ع و ج ر ل ا ب ي ص و ت و ت ا مچرت ل ا ه ذ ه ة ق د ن ع ا ه ت ي ل و ئ س م Cisco
Systems (ر ف و ت م ط ب ا ر ل ا) ي ل ص أ ل ا ي ز ي ل ج ن ا ل ا دن تسمل ا