

ASA نيوكت لاثم ىلع DNS ءاسرا

تايوتحملا

[قم دقمل](#)
[ةيساس الابلطت مل](#)
[تابلطت مل](#)
[قم دختس مل تانوك مل](#)
[تاجالطص ال](#)
[DNS قي ثوت ةلثمأ](#)
[ASA نم ىلخ ادلا عزجلا ىلع DNS مداخ](#)
[ASA نم ىجراخلا عزجلا ىلع DNS مداخ](#)
[VPN NAT و DNS Doctoring](#)
[ةلص تاذ تامولعم](#)

قم دقمل

(ASA) فيكتلل لباقلا نامألا زاهج ىلع DNS ءاسرا مادختسا ةيفيكت دنتسملا اذه حضوي ءالمعلل نكمي ىتح (DNS) لاجملا مسا ماظن تاجتسا يف ةنمضمل IP نيوانع ريغتلا مداوخلل حيحصلا IP ناوابع لاصتالا.

ةيساس الابلطت مل

تابلطت مل

نيكمت ىلا ةفاضالاب، ASA ىلع (NAT) ةكبشلا ناوابع ةمجرت نيوكت DNS قي ثوت بلطتي DNS صحف.

قم دختس مل تانوك مل

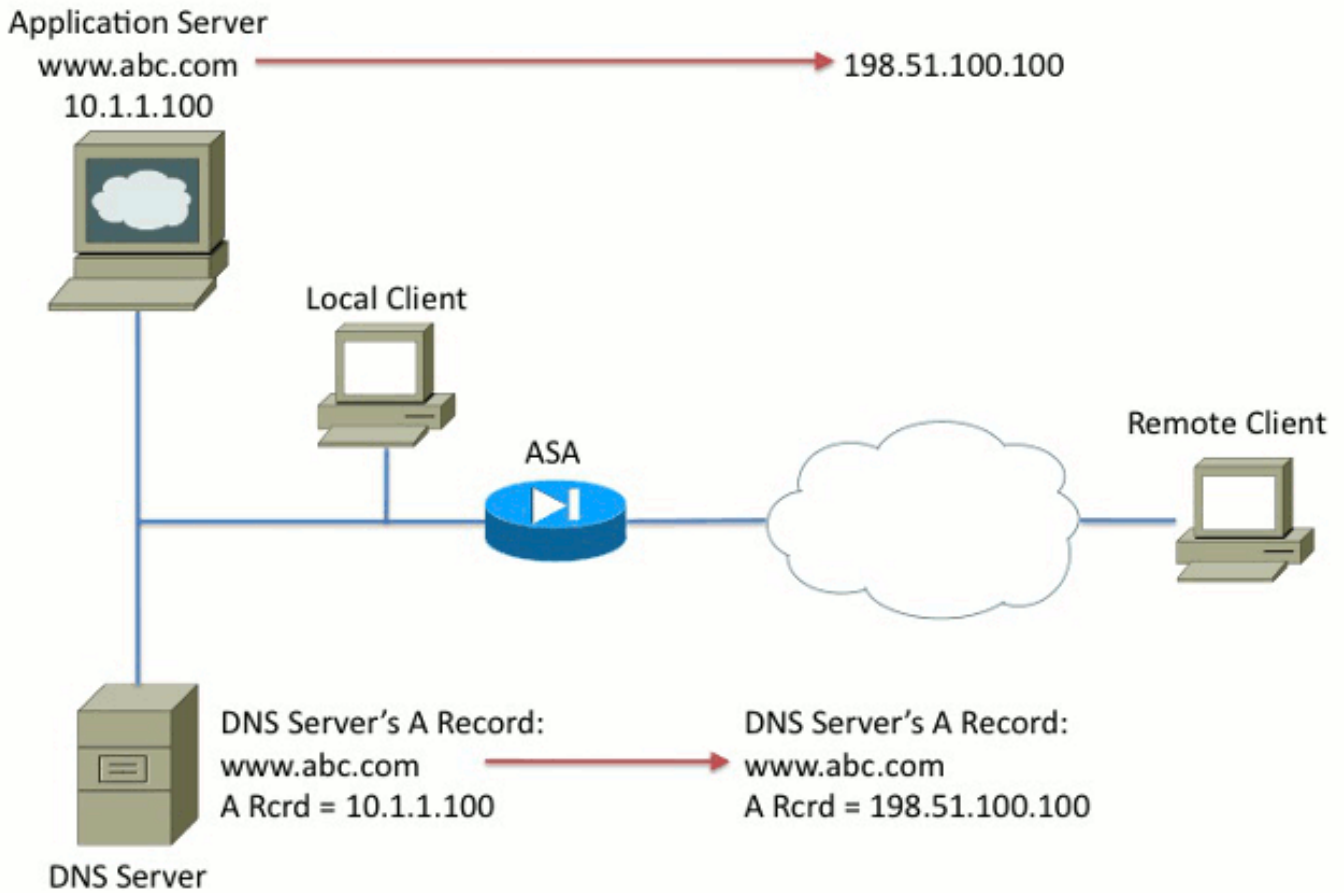
فيكتلل لباقلا نامألا زاهج ىلا دنتسملا اذه يف ةدراولا تامولعملا دنتست.

ةصاخ ةيلمعم ةئيب يف ةدوجوملا ةزهجالا نم دنتسملا اذه يف ةدراولا تامولعملا ءاشنإ مت تناك اذا. (يضارتفا) حوسمم نيوكتب دنتسملا اذه يف ةمدختس مل ةزهجالا عيمج تادب رما يال لم ترحملا ريثاتلل كمهف نم دكاتف، ةرشابم كتكبش.

تاجالطص ال

[تاجالطصا لوح تامولعملا نم ديزم ىلع لوصحلل ةينقتلا Cisco تاجيملت تاجالطصا عجار](#)
[تادنتس مل](#)

DNS قي ثوت ةلثمأ

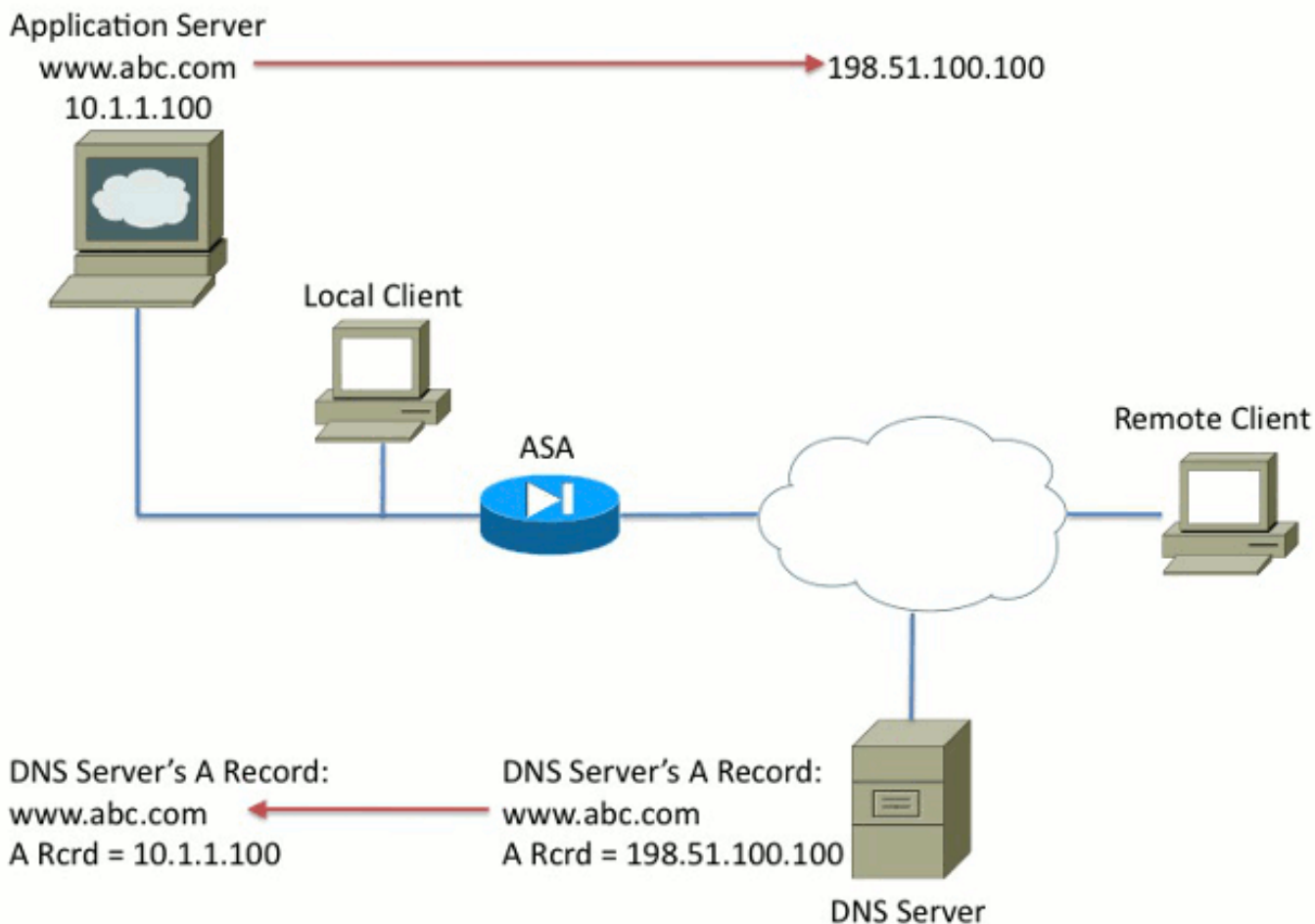


```

nat (inside,outside) source static 10.1.1.100 198.51.100.100 dns
!
policy-map global_policy
class inspection_default
inspect dns
    
```

DNS م داخ موقوي نأ بجي .يلخادلا لوؤسملا ع طساوب DNS م داخ ي ف مكحتلا متي ، 1 لكشلا ي ف ليمعملل حمسي اذهو .قيبطتلا م داخ ل نيمعمللا يقي قحلا IP ناونع وهو ، صاخ IP ناونع مي لستب قيبطتلا م داخ ب ةرشابم لاصتالاب يلخادلا

ناونعمل مادختساب قيبطتلا م داخ ىل لوصولا ديعبلا ليمعمللا ىل ع رذعتي ، طخال اوسل ةمزح ل خاد نمضملا IP ناونع ريغتل ASA ىل ع DNS اساسرا نيوكت متي ، كلذل ةجيتنو . صاخلا www.abc.com ل DNS ب ل ط عارجاب ديعبلا ليمعمللا موقوي ام دنع هنا نمضي اذهو . DNS ةباجتسا ةملا نودب . قيبطتلا م داخ ل مخرتملا ناونعلل يه اهيلع لصحي يتلا ةباجتسالانوكت لمعي ال يذلاو ، 10.1.1.100 ب لاصتالا ديعبلا ليمعمللا لواحي ، NAT ةرابع ي ف DNS ةيساسالا . تنرتنالا ىل ع ناونعلا اذه هي جوت نكمي ال هنا



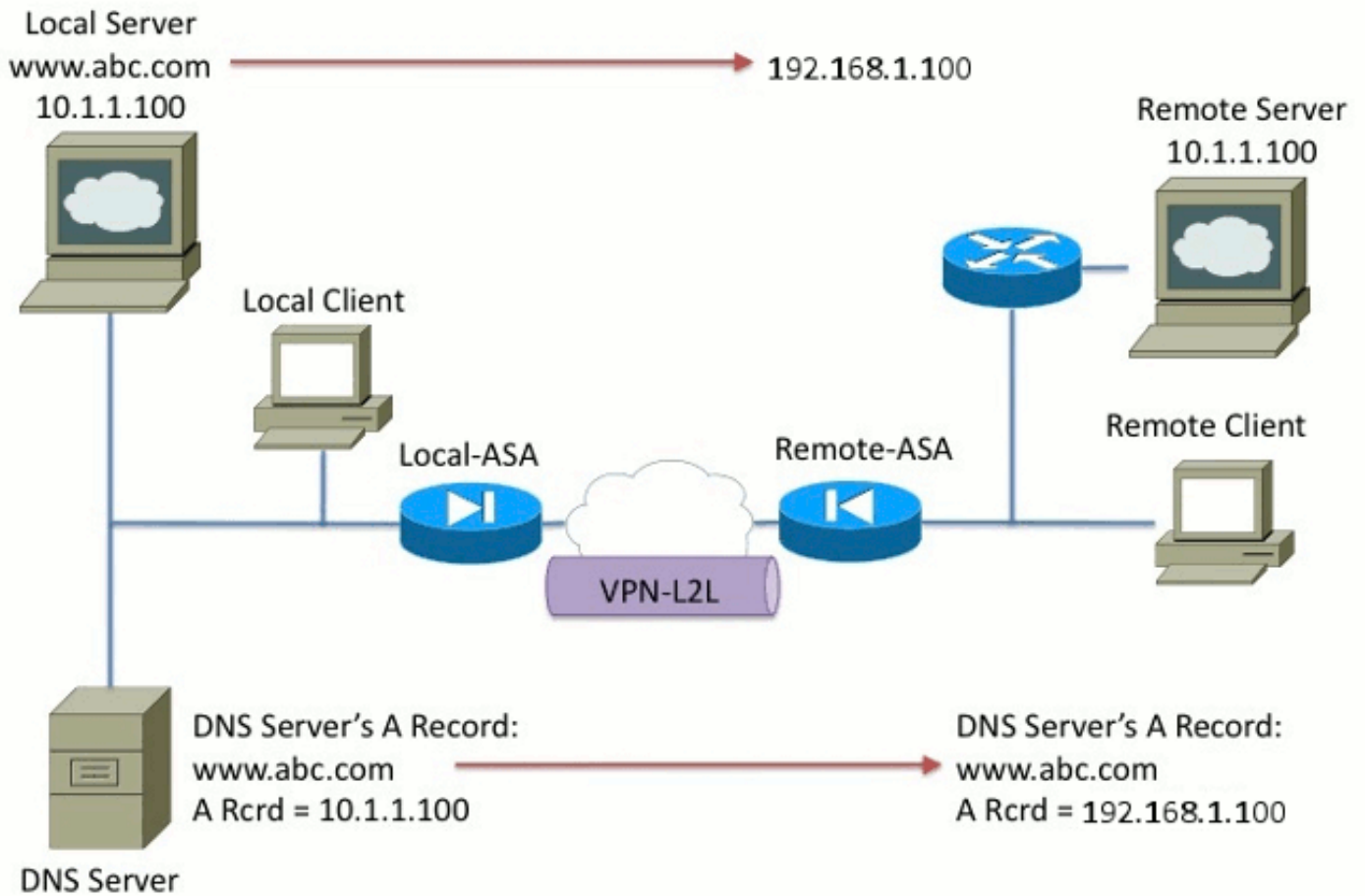
```

nat (inside,outside) source static 10.1.1.100 198.51.100.100 dns
!
policy-map global_policy
class inspection_default
inspect dns
    
```

موقى نأ بجى .لثامملا ةمدخللا دوزم وأ ISP ةطساوب DNS مداخل ي ف مكحتلا متي ،2 لكشلا ي ف
 عيمجل كلذ حيتي و .قبيبطتلا مداخل مجرتملا IP ناونع ي ،ماعلا IP ناونع ميسلبت DNS مداخل
 .تنترناللا قيرط نع تاقبيبطتلا مداخل لوصوللا تنترناللا يمدختم

ناونعلا لمحي يذلا قبيبطتلا مداخل لوصوللا يلحملا ليمعلا لىل رذعتي ،ظحلا ءوسل
 ةمزح لخد نمضملا IP ناونع ريغتلا ASA لىل DNS ءاسرا نيوكت متي ،كلذل ةجيتنو .ماعلا
 ،www.abc.com ل DNS بلط ءارجاب يلحملا ليمعلا موقى ام دنع هنا نمضي اذهو .DNS ةباجتسا
 ةملكلا نودب .قبيبطتلا مداخل يقيقحللا ناونعلا يه اه يقلت مت يتلا ةباجتساللا نإف
 اذه لمعي ال .198.51.100.100 ب لاصلتاللا يلحملا ليمعلا لواحي ،NAT ةرابع ي ف DNS ةيساسالا
 .طبرلا طقس ي ،ASA لىل تلسرا نوكتي طبر اذه نأل

VPN NAT و DNS Doctoring



10.1.1.100 ناونعلا عقي، ةلجال هذه يف . لخادتت تاكبش اهيف دجوي ةلاح رابتعالا يف عض مداخللا ىلع NAT ذيفنت كمزلي، كلذل ةجيتنو . يلحمل بانجال او ديعبل بانجال نم لك ىلع IP 192.1.1.100 ناونع مادختساب هيل لوصوللا ىلع ارداق ديعبل ليمعلا لظي ىتح يلحمل DNS ءاشنإ مزلي، حيحص لكشب لمعي اذه لعجل .

طقف عيطتسي حاتفملا ةملكلا DNS ل . ةلادلا هذه يف DNS Doctoring ذيفنت نمكي ال ةيساسالا ةملكلا نيترم NAT مدي ال . nat ردصم وأ nat نئاك نم ةياهنلا ىلإ تفضأ تنك . امهالك لشفي دقو نالمتحم نانويكت كانه . DNS

192.1.1.1، ىلإ 10.1.1.1 نم مجرتي هنإف، يلفسلا رطسلا نيويكتب تمق اذا: 1: نيويكتلا لشف 192.1.1.1 رادصإلا نأل ارظن . تنترت نإلا ىلع صخش لكلك لو، ديعبل ليمعلا لطقف سيل مداخللا ىلإ لوصوللا تنترت نإلا ىلع صخش يأل نمكي الف، تنترت نإلا ربع هيجوتلل لباق ريغ يلحمل .

```
nat (inside,outside) source static 10.1.1.100 192.168.1.100 dns
nat (inside,outside) source static 10.1.1.100 192.168.1.100 destination
REMOTE_CLIENT REMOTE_CLIENT
```

مزاللا NAT رطس دعب NAT Doctoring DNS رطس نيويكتب تمق اذا: 2: لشافلا نيويكتلا ليمعلا لولحي، كلذل ةجيتنو . ادبأ DNS ءاشنإ اهيف لمعي ال ةلاح يف ببستي اذهف، نيترم لمعي ال يذلاو، IP 10.1.1.100 ناونع مادختساب www.abc.com ىلإ لوصوللا ديعبل .

```
nat (inside,outside) source static 10.1.1.100 192.168.1.100 destination
REMOTE_CLIENT REMOTE_CLIENT
nat (inside,outside) source static 10.1.1.100 64.1.1.100 dns
```

ةلص تاذا تامولعم

- [Cisco ASA 5500 Series Adaptive Security Appliances نامألا ةزهجأ](#)
- [Cisco > ASA 5500 Series فيك تليل ةلباقلا نامألا ةزهجأ](#)
- [Cisco Systems - تادنت سمل او ينقت لا معدلا](#)

ةمچرتل هذه لوج

ةللأل تاي نقتل نمة ومة مادختساب دن تسمل اذة Cisco تمةرت
ملاعلاء انء مء مء نمة دختسمل معد و تمة مء دقتل ةر شبل او
امك ةق قء نوك ت نل ةللأل ةمچرت لصف أن ةظحال مء ءرء. ةصاأل مء تءل ب
Cisco ةللخت. فرتمة مچرت مء دقء ةللأل ةل فارتحال ةمچرتل عم لاعل او
ىل إأمءءاد ءوچرلاب ةصوء و تامةرتل هذه ةقء نء اهءل وئس م Cisco
Systems (رفوتم طبارل) ةل صأل ةل ءل ءن إل دن تسمل