

# HyperTerminal نم صنلا تاخرم طاقتلا

## المحتويات

- [المقدمة](#)
- [المتطلبات الأساسية](#)
- [المتطلبات](#)
- [المكونات المستخدمة](#)
- [الاصطلاحات](#)
- [إستخدام إعدادات المحطة الطرفية الصحيحة](#)
- [إخراج موجه الالتقاط](#)
- [إرسال إشارة انقطاع](#)
- [إرسال صورة لبرنامج Cisco IOS Software من خلال المودم HyperTerminal xmodem](#)
- [معلومات ذات صلة](#)

## المقدمة

يعد Microsoft HyperTerminal أحد برامج المحاكى الطرفي الأكثر إستخداما. يشرح هذا المستند كيفية إستخدام بعض ميزات HyperTerminal مع موجهات Cisco.

## المتطلبات الأساسية

### المتطلبات

لا توجد متطلبات خاصة لهذا المستند.

### المكونات المستخدمة

لا يقتصر هذا المستند على إصدارات برامج ومكونات مادية معينة.

تم إنشاء المعلومات الواردة في هذا المستند من الأجهزة الموجودة في بيئة معملية خاصة. بدأت جميع الأجهزة المستخدمة في هذا المستند بتكوين ممسوح (افتراضي). إذا كانت شبكتك مباشرة، فتأكد من فهمك للتأثير المحتمل لأي أمر.

### الاصطلاحات

للحصول على مزيد من المعلومات حول اصطلاحات المستندات، ارجع إلى [اصطلاحات تلمحات Cisco التقنية](#).

## إستخدام إعدادات المحطة الطرفية الصحيحة

إذا ظهرت أحرف غير هامة في HyperTerminal، أو إذا لم يعد الموجه يقبل ضغطات المفاتيح، فقد تكون مشكلة في إعدادات HyperTerminal. عادة ما يستخدم الموجه الخاص بك الإعدادات الافتراضية.

لمزيد من المعلومات حول كيفية تكوين هذه الإعدادات في HyperTerminal، ارجع إلى [تطبيق إعدادات المحاكاة الطرفية الصحيحة لاتصالات وحدة التحكم](#).

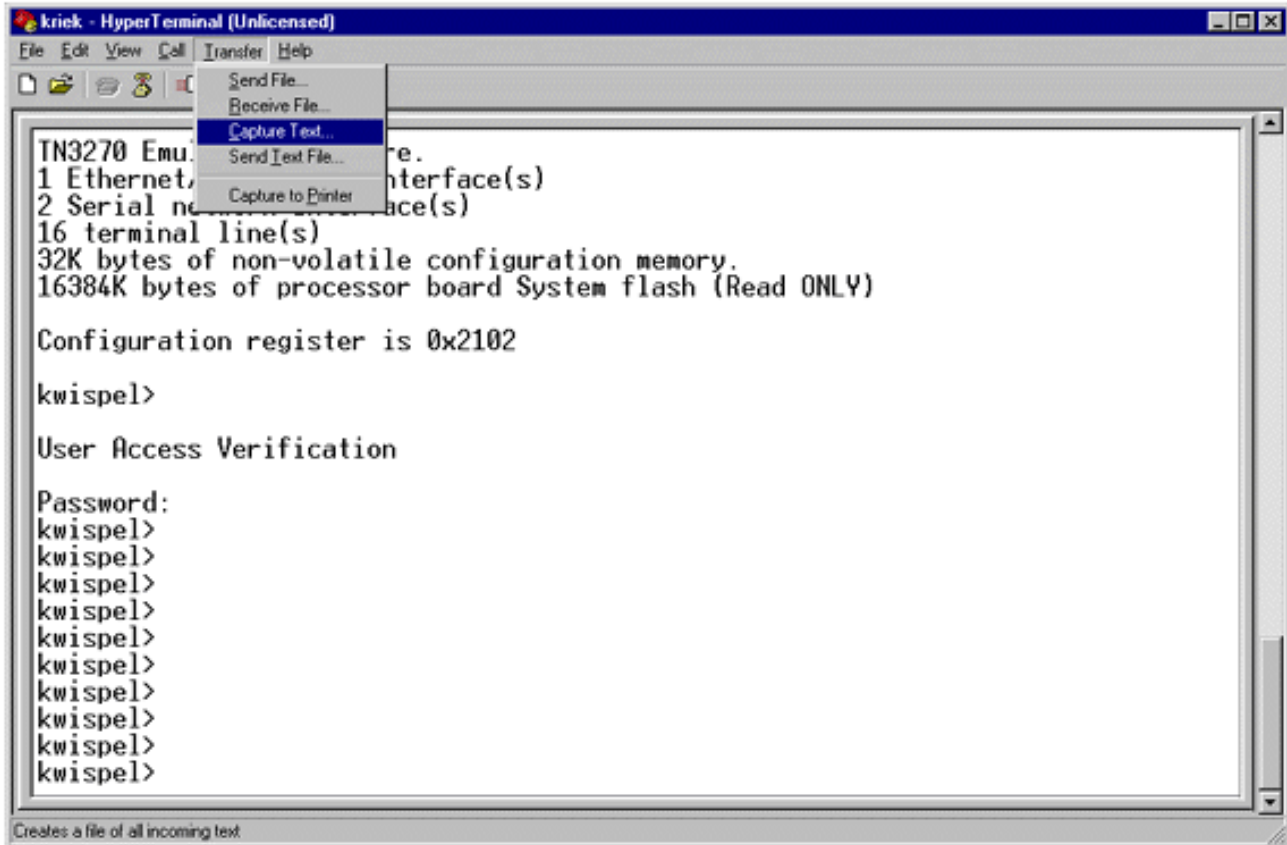
إذا لم تؤدي الإعدادات الافتراضية إلى نتائج أفضل، فمن الممكن تكوين الموجه لديك لاستخدام إعدادات غير قياسية. للتحقق من ذلك، حاول الاتصال بسرعات مختلفة حتى تحصل على موجه صالح.

إذا لم تكن أي من السرعات ناجحة، يمكن أن يكون الموجه لديك في حالة تعليق الموجه. لحل المشكلة، ارجع إلى [استكشاف أخطاء الموجه وإصلاحها قيد الإيقاف](#).

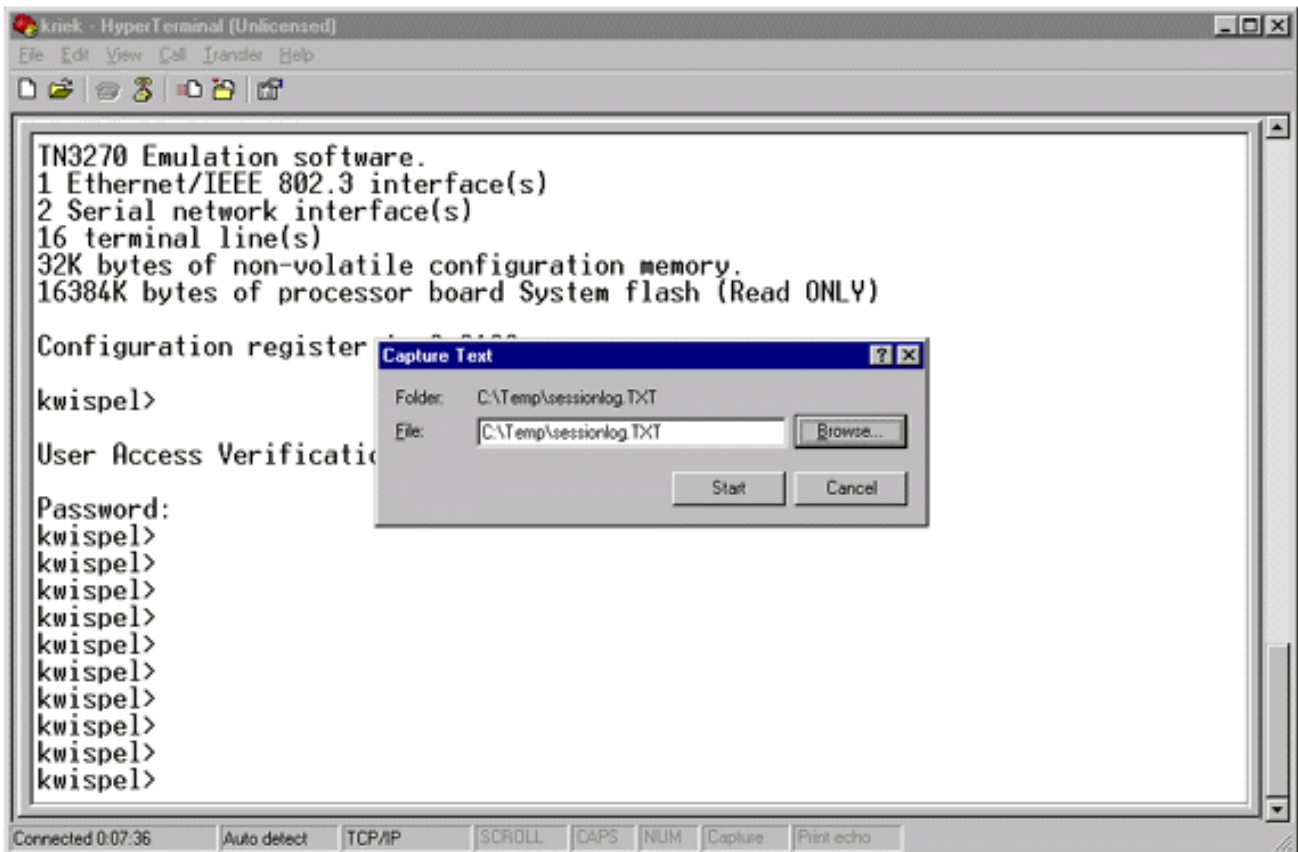
## إخراج موجه الالتقاط

من أجل التقاط مخرجات أوامر العرض الطويل (على سبيل المثال، من الأمر `show tech-support`) أو تصحيح أخطاء الموجه، لا يمكنك ببساطة استخدام النسخ واللصق. بدلا من ذلك، استخدم خيار `Capture Text` (التقاط نص) من HyperTerminal لديك كما هو موضح هنا:

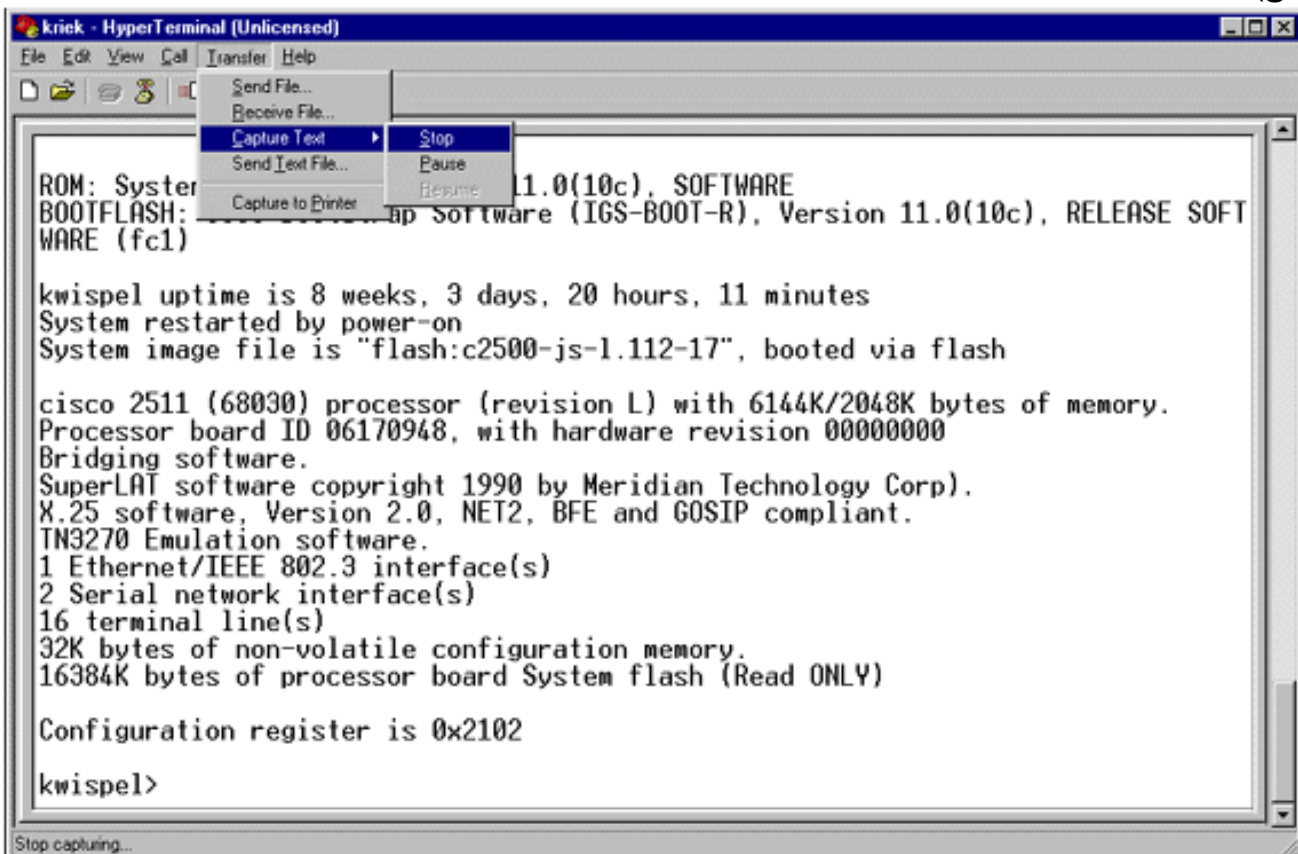
- حدد `Transfer (نقل)` من شريط القوائم في برنامج HyperTerminal، واختر خيار `Capture Text (التقاط نص)` من القائمة المنسدلة:



- في الشاشة المعروضة، قم بإنشاء اسم الملف الذي تريد إرساله إلى المهندس. ثم انقر على **بدء**.



3. أدخل الأمر `terminal length 0` في موجه الأمر Router.#. يسمح أمر `terminal length` لوحدة التحكم بالتمرير، حتى إذا لم تقم بالضغط على شريط المساحة بعد كل شاشة. ملاحظة: بالنسبة لأمر `show tech-support`، يكون "terminal length 0" قيد التشغيل بشكل افتراضي.
4. قم بإصدار الأوامر التي طلبها المهندس، مثل الأمر `show interfaces`.
5. عند اكتمال الأمر، حدد الخيار إيقاف من القائمة الفرعية Capture Text (التقاط نص).



6. كرر الخطوات من 1 إلى 5 لكل ما تحتاجه من لقطات النص. ببساطة قم بإرفاق ملفاتك التي تم إنشاؤها حديثاً

ببريد إلكتروني، وأرسلها إلى ممثل دعم Cisco الخاص بك. **ملاحظة:** ليس من الضروري تعيين طول الوحدة الطرفية على صفر في كل مرة. يبقى إعداد طول الوحدة الطرفية عند الصفر حتى يتم تعيين قيمة أخرى يدوياً. 7. أدخل الأمر `terminal length 24` في موجه الأمر `#Router`. وهذا يتسبب في إيقاف وحدة التحكم مؤقتاً بعد كل شاشة كاملة، ويتيح لك قراءة المخرجات:

## [إرسال إشارة انقطاع](#)

لاسترداد كلمة مرور، أو أكتشاف أخطاء تحميل الموجه وتحميله وإصلاحها، قم بإرسال إشارة توقف إلى الموجه الخاص بك. بالنسبة ل HyperTerminal، يتم القيام بذلك عادة باستخدام تسلسل فاصل CTRL-Break أو CTRL-F6. للحصول على قائمة بتركيبات المفاتيح الإضافية المحتملة، ارجع إلى [مجموعات تسلسل مفاتيح الفصل القياسي](#).

إذا كان الموجه لا يقبل مفتاح الإيقاف المؤقت، فقم بقراءة [تلميحات أكتشاف المشكلات وإصلاحها](#) بعناية وكيفية محاكاة مقاطع تسلسل مفتاح الإيقاف المؤقت من مستند [مجموعات تسلسل مفاتيح الإيقاف المؤقت القياسي](#).

## [إرسال صورة لبرنامج Cisco IOS Software من خلال المودم HyperTerminal xmodem](#)

إذا كنت بحاجة إلى تثبيت صورة برنامج Cisco IOS®Software من خلال منفذ وحدة التحكم لسبب ما (على سبيل المثال، فشل التمهيد)، فيمكنك استخدام نقل Xmodem. للحصول على إرشادات مفصلة خطوة بخطوة، ارجع إلى [إجراء التنزيل في وحدة تحكم المودم Xmodem باستخدام ROMmon](#).

## [معلومات ذات صلة](#)

- [مجموعات تسلسل مفاتيح Break القياسية أثناء استرداد كلمة المرور](#)
- [تطبيق إعدادات المحاكى الطرفي الصحيحة لاتصالات وحدة التحكم](#)
- [إجراء التنزيل في وحدة تحكم المودم Xmodem باستخدام ROMmon](#)
- [سجل تكوين البرامج](#)
- [إجراءات استرداد كلمة المرور](#)
- [أكتشاف أخطاء برنامج Router وإصلاحها](#)
- [الدعم التقني والمستندات - Cisco Systems](#)

ةمچرتل هذه ل و ح

ةلأل تاي نقتل ن م ة و مچ م ادخت ساب دن تسم ل ا ذه Cisco ت مچرت  
م ل ا ل ا ا ن ا ع مچ ي ف ن م دخت س م ل ل م عد ي و ت م م م دقت ل ة ي ر ش ب ل و  
امك ة ق ي ق د ن و ك ت ن ل ة ي ل ا ة مچرت ل ض ف ا ن ا ة ظ ح ال م ي ج ر ي . ة ص ا خ ل ا م ه ت غ ل ب  
Cisco ي ل خ ت . ف ر ت م م مچرت م ا م د ق ي ي ت ل ا ة ي ف ا ر ت ح ال ا ة مچرت ل ا م ل ا ح ل ا و ه  
ي ل ا م ا د ا د ع و ج ر ل ا ب ي ص و ت و ت ا مچرت ل ا هذه ة ق د ن ع ا ه ت ي ل و ئ س م Cisco  
Systems (ر ف و ت م ط ب ا ر ل ا) ي ل ص ا ل ا ي ز ي ل ج ن ا ل ا دن ت س م ل ا