

IP مداخلت ساب Cisco 1417 هجوم نيوكت Unnumber E0، DHCP، PPPoA، و PPP-CHAP

المحتويات

- [المقدمة](#)
- [قبل البدء](#)
- [الاصطلاحات](#)
- [المتطلبات الأساسية](#)
- [المكونات المستخدمة](#)
- [التكوين](#)
- [الرسم التخطيطي للشبكة](#)
- [التكوينات](#)
- [التحقق من الصحة](#)
- [استكشاف الأخطاء وإصلاحها](#)
- [معلومات ذات صلة](#)

المقدمة

يعرض هذا التكوين عينة من موجه خط المشترك الرقمي (DSL) من Cisco 1417 المتصل بمجموعة وصول خط المشترك الرقمي (DSLAM) من Cisco 6130 والمنتهي على مركز وصول عام (Cisco 6400 UAC). تم تكوين Cisco 1417 كخادم بروتوكول التكوين الديناميكي للمضيف (DHCP) باستخدام PPP عبر (PPPoA) ATM.

قدم موفر خدمة الإنترنت (ISP) للمشارك مجموعة من عناوين IP، من 10.0.0.1 إلى 10.0.0.x، بقناع 255.0.0.0. سيتم تكوين عنوان 10.0.0.1 "IP" يدويا على واجهة إيثرنت الخاصة ب Cisco 1417. سيتم تعيين عناوين IP المتبقية إلى تجمع DHCP وسيتم تأجيرها إلى أجهزة LAN المحلية المتصلة بشبكة إيثرنت الخاصة ب Cisco 1417.

قبل البدء

الاصطلاحات

للحصول على مزيد من المعلومات حول اصطلاحات المستندات، راجع [اصطلاحات تلميحات Cisco التقنية](#).

المتطلبات الأساسية

لا توجد متطلبات أساسية خاصة لهذا المستند.

المكونات المستخدمة

تستند المعلومات الواردة في هذا المستند إلى إصدارات البرامج أدناه.

• برنامج Cisco 1417 من T(1.3)12.1 الإصدار @DSL Router IOS

- برنامج IOS UAC-NRP الإصدار DC(7)12.0 من Cisco
- برنامج IOS الإصدار DB(4)12.0 من Cisco 6400 UAC-NSP
- برنامج IOS DSLAM-NI2 الإصدار DA(1)12.1 من Cisco

تم إنشاء المعلومات المقدمة في هذا المستند من الأجهزة الموجودة في بيئة معملية خاصة. بدأت جميع الأجهزة المستخدمة في هذا المستند بتكوين ممسوح (افتراضي). إذا كنت تعمل في شبكة مباشرة، فتأكد من فهمك للتأثير المحتمل لأي أمر قبل استخدامه.

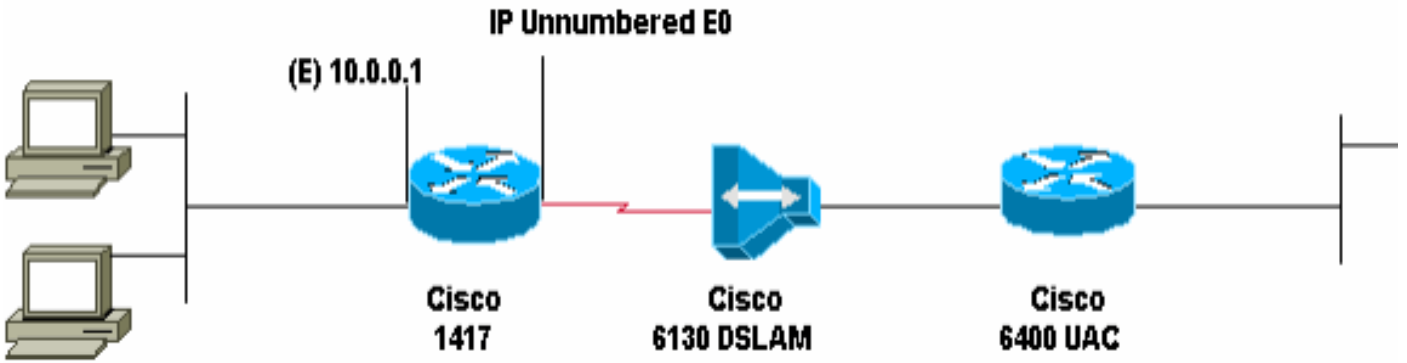
التكوين

في هذا القسم، تُقدّم لك معلومات تكوين الميزات الموضحة في هذا المستند.

ملاحظة: للعثور على معلومات إضافية حول الأوامر المستخدمة في هذا المستند، استخدم [أداة بحث الأوامر \(للعلماء المسجلين فقط\)](#).

الرسم التخطيطي للشبكة

يستخدم هذا المستند إعداد الشبكة الموضح في الرسم التخطيطي أدناه.



التكوينات

يستخدم هذا المستند التكوينات الموضحة أدناه.

Cisco 1417 •

```

Cisco 1417
:Current configuration
!
version 12.1
service timestamps debug datetime msec
service timestamps log datetime msec
no service password-encryption
!
hostname R1
!
ip subnet-zero ip dhcp excluded-address 10.0.0.1
The DHCP pool will not lease this address; it's ---!
used by interface E0. ! ip dhcp pool network 10.0.0.0
255.0.0.0 !--- You need to adjust this for your range of
addresses. default-router 10.0.0.1 !--- The default
gateway will be assigned to local devices. ! interface
Ethernet0 ip address 10.0.0.1 255.0.0.0 ! interface ATM0

```

```
no ip address atm vc-per-vp 4096 no atm ilmi-keepalive
pvc 1/44 encapsulation aal5mux ppp dialer dialer pool-
member 1 ! interface Dialer0 ip unnumbered Ethernet0
encapsulation ppp dialer pool 1 dialer-group 1 ppp
authentication chap callin ppp chap hostname ppp chap
password ! ip classless ip route 0.0.0.0 0.0.0.0 Dialer0
no ip http server ! dialer-list 1 protocol ip permit !
line con 0 end
```

التحقق من الصحة

لا يوجد حاليًا إجراء للتحقق من صحة هذا التكوين.

استكشاف الأخطاء وإصلاحها

لا تتوفر حاليًا معلومات محددة لاستكشاف الأخطاء وإصلاحها لهذا التكوين.

معلومات ذات صلة

- [الدعم الفني لـ DSL](#)
- [الدعم التقني والمستندات - Cisco Systems](#)

ةمچرتل هذه ل و ح

ةلأل تاي نقتل ن م ة و مچ م ادخت ساب دن تسم ل ا اذ ه Cisco ت مچرت
م ل ا ل ا ا ن ا ع مچ م ف ن م دخت س م ل م عد و ت م م م دقت ل ة م ش ب ل و
م ك ة ق ي ق د ن و ك ت ن ل ة ل ا ة مچرت ل ض ف ا ن ا ة ظ ح ا ل م م چ ر ي . ة ص ا خ ل م ه ت غ ل ب
Cisco ي ل خ ت . ف ر ت م م مچرت م ا ه م د ق ي ي ت ل ا ة ي ف ا ر ت ح ا ل ا ة مچرت ل ا م ل ا ح ل ا و ه
ل ا ا م ا د ا د ع و چ ر ل ا ب ي ص و ت و ت ا مچرت ل ا ه ذ ه ة ق د ن ع ا ه ت ي ل و ئ س م Cisco
Systems (ر ف و ت م ط ب ا ر ل ا) ي ل ص ا ل ا ي ز ي ل چ ن ا ل ا دن ت س م ل ا