

CEM تانايب رورم ةكرحل ةمدخلا ةدوج نيوكت ASR901 ىلع

تايوتحمل

[ةمدقملا](#)

[ةيساسألا تابلطتملا](#)

[فصولا](#)

[نيوكتلا](#)

[ةكبش لىل طي طختلا مسرلا](#)

[تانايب نيوكتلا](#)

[ةحصلال نم ققحتلا](#)

[ةلصلال تاذ Cisco معد عم تجم تاشقانم](#)

ةمدقملا

رورم ةكرح ةيولوا ديدحتل بولطملا ةمدخلا ةدوج نيوكت ىلع ةماع ةرطن دننتملا اذه مدقي ةكبشو (TDM) تقولا ميسقت عيمجت ةكبش نيپ ارسج CEM رفوت. MPLS ةباحس ربع CEM مزح يفي TDM تانايب نيمصتت هجوملا موقى. Multiprotocol Label Switching (MPLS) لثم، ةمزح يلاتلابو، (PE) ديعبل رفوملا ةفاح هجوم ىل pseudowire CEM ةقاط ربع اهلاسراو MPLS ةمدخلا ةكبش ربع ىلع لاصتا طابتراك لمعي.

ةيساسألا تابلطتملا

ءارجاب مق، ASR901 هجوملا ىلع CEM رورم ةكرح ةيولوا ديدحتل ةمدخلا ةدوج نيوكت هاندأ ةيلاتلا تاوطلخال

نم ةعومجم لك لثمت. هجوملا ىلع CEM تاعومجم نم رثكأ وأ ةدحاو ةعومجم نيوكتب مق >1 لكشي ام دنع. ذفنم لابل ةلصتتملا TDM ةرئاد نم ةينمزل تاحتفل نم ةعومجم CEM تاعومجم slot/port هسفن لال ىقلتني نأ نراق قلخي ديدخت جاحسمل، ءانيملا ىلع ةعومجم CEM تنا number (الثم، CEM0/1) ءانيملا نأ امب.

نم تانايب لال نييعتب هجوملا موقى. CEM تاعومجم نم ةعومجم لكل ةتقوم ةمئاق نيوكت >2 MPLS ةكبش ربع تانايب لال لاسراو هب ةصاخلا ةدخولا ىل ةعومجم لك يف ةينمزل تاحتفل CEM ةعومجم لكل ةيولوا ةمئاق ءاشنال MPLS عم xconnect رمألا مدختسا. ديعبل PE هجوم ىل.

ASR901 ةيساسألا ماظنلل CEM نيوكت لوح تامولعمل نم ديزم ىلع روثعلال نكمي: [ةظحال](#) [انه](#).

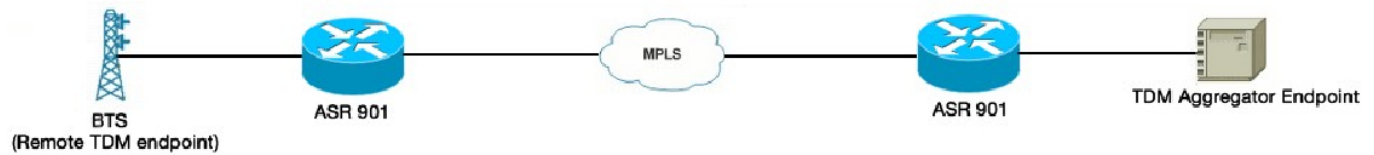
فصولا

ةعومجم ىلع اهنويوكت مت لخدملاب ةصاخ ةمدخ ةدوج ةسايس انيدل، اذه نيوكتلا لاثم يفي ةهجاو نيوكت مت. MPLS ةهجاو ىلع ةيولوالا ديدحتل CEM رورم ةكرح ىلع ةمالع عضول CEM ررسج ليكشتو EVC 2-ةقبط ب ييعبط نراق ىل نراق VLAN 3-ةقبط اذه. MPLS ةهجاو VLAN domain.

عضول MPLS ههجاو ىلع ةمدخلال ةدوج ةسايس انيدل ،جورخلال رورم ةكرح ةيولوا ديدحت لجا نم ىرخأ ةمدخ ةدوج ةسايس قيبت متي .بولطم وه امك MPLS ةبيبرجتال تبال تادحو ىلع ةمالع ريفوتل فاطملا ةيانهن يف اهمادختسا متي يتلا ىلعفلال جورخلال ههجاو تحت راطتال ةمئاقل MPLS طابتراربع رمت يتلا CEM رورم ةكرحل ةبولطملا ةيولوالا

نيوكتال

ةكبشلال يطيختال مسرلا



تانويكتال

لوخدلا دنع ةمدخلال ةدوج تانويكت يلي اميف

!

CEM ةسايسلا ةطيرخ

ةيضارتفالا ةئفلا

5 ةومجملا - ةمدخلال ةدوج نييعت

!

هجاو CEM0/1

IP ناووع دجوي ال

load-interval 30

زارطلا Cem 0

ةمدخلال ةسايس لادال CEM

xconnect 10.1.1.2 151 نيي مضم تب ةصاخلا تالوكتوربال ددعتم ليوحتال ذفانم

!

جرخم لل ةمدخلال ةدوج تانويكت يلي اميف

!

لودجال ةطيرخ - CEM رابتخا

1 ىل 1 نم ةطيرخ

2 ىل 2 نم ةطيرخ

3 ىل 3 نم ةطيرخ

4 ىل 4 نم ةطيرخ

5 ىل 5 نم ةطيرخ

6 ىل 6 نم ةطيرخ

7 ىل 7 نم ةطيرخ

ةيضارتفا ةخسن

!

ABC ةسايسلا ةطيرخ

ةيضارتفالا ةئفلا

set MPLS بيبرجتال ةمدخلال ةدوج ةومجم لودجال CEM-TEST رابتخا

!

interface vlan225

IP ناووع 172.16.1.1 255.255.255.0

MPLS IP

ABC ةمدخل ةسايس تاجرخم

!

ةمدخل ةدوج ةومجم نيب يضا رتفالال ريغ نيي عت لل طقف لودج ططخم رفوت مزلي :ةظحال م داعبتسإ نكمي ،ةيضا رتفالال تانيي عت لل ةبسن للاب .ةيبي رتال MPLS تب تادحوو (QoS) ةمدخل ةدوج ةسايس ةطي رخ نم لودجال ططخم

!

```
class-map match-any MPLS_EXP
  5 ةومجم لال-QoS ةقبا طم
  5 MPLS ةقبا طم ل يبي رت يئاهن ج ذومن
```

!

```
Child_POLICY_MAP جهن لل نيي عت
MPLS_EXP نم ةئال
50 ةيولوال
```

!

```
PARENT_POLICY_MAP جهن لل نيي عت
ةيضا رتفالال ةئال
60000000 لكشال طسوتم
service-policy child_policy_map
```

!

```
interface GigabitEthernet0/0
  IP ناو نع دجوي ال
  load-interval 30
  ضوافتال ةيلا
  parent_policy_map ةمدخلال جهن جارخا
  1 ةمدخلال ليثم تئرثي
  225 dot1q ةلسبك ةي لمع
  لثامتم 1 POP لخدم ةمالع ةباتك ةداعا
  225 رسج لاجم
```

!

ةحصلال نم ققحتال

هالعا ةدراوال تانيوكتالال نم ققحتال "show policy-map interface <int>" رمالا مادختسإ نكمي ةدوج دويق عيجم .ةمزال تاداع سي لو طقف تيابل تاداع ASR901 ياساسال ماظنلال معد ي [انه](#) ةقثوم ةصنملا هذهل ةمدخلال طئارخل تاداع ي ASR901 ياساسال ماظنلال معد ي ال ،هالعا ةروكذمالا دويقالا ل ةفاضالاب CEM. ةمدخ ةدوج تاسايس

ةمچرتل هذه لوج

ةللأل تاي نقتل نم ةومچم مادختساب دن تسمل اذہ Cisco تچرت
ملاعلاء انءمچي فني مدختسمل معدى وتحم مي دقتل ةيرشبلاو
امك ةقيقد نوك تنل ةللأل ةمچرت لصف أن ةظحال مچري. ةصاغل مهتغب
Cisco يلخت. فرتحم مچرت مامدقي يتل ةيفارتحال ةمچرتل عم لالحل وه
ىلإ أمئاد عوچرلاب ي صؤتو تامچرتل هذه ةقدنع اهتيلوئسم Cisco
Systems (رفوتم طبارلا) ي لصلأل يزي لچنل دن تسمل