

قفاوت لكاشم ببسب CTC ةئيهت لشف افاج جهن فلم يف ةدوقفملا فوشكلاو JRE

المحتويات

- [المقدمة](#)
- [المتطلبات الأساسية](#)
- [المتطلبات](#)
- [المكونات المستخدمة](#)
- [الاصطلاحات](#)
- [المشكلة](#)
- [السبب](#)
- [الحل](#)
- [معلومات ذات صلة](#)

[المقدمة](#)

يصف هذا وثيقة واحد سبب للفشل ال cisco نقل جهاز تحكم (CTC) أن يهين، ويزود حل للمشكلة.

[المتطلبات الأساسية](#)

[المتطلبات](#)

توصي Cisco بأن تكون لديك معرفة بالمواضيع التالية:

- Cisco ONS 15454
- لجنة مكافحة الإرهاب

[المكونات المستخدمة](#)

تستند المعلومات الواردة في هذا المستند إلى إصدارات البرامج والمكونات المادية التالية:

- Cisco ONS 15454، الإصدار 4.5 وما قبله
- Cisco ONS 15454 SDH، الإصدار 4.5 وما قبله
- بيئة وقت تشغيل (Java (JRE الإصدار 1.3

تم إنشاء المعلومات الواردة في هذا المستند من الأجهزة الموجودة في بيئة معملية خاصة. بدأت جميع الأجهزة المستخدمة في هذا المستند بتكوين ممسوح (افتراضي). إذا كانت شبكتك مباشرة، فتأكد من فهمك للتأثير المحتمل لأي أمر.

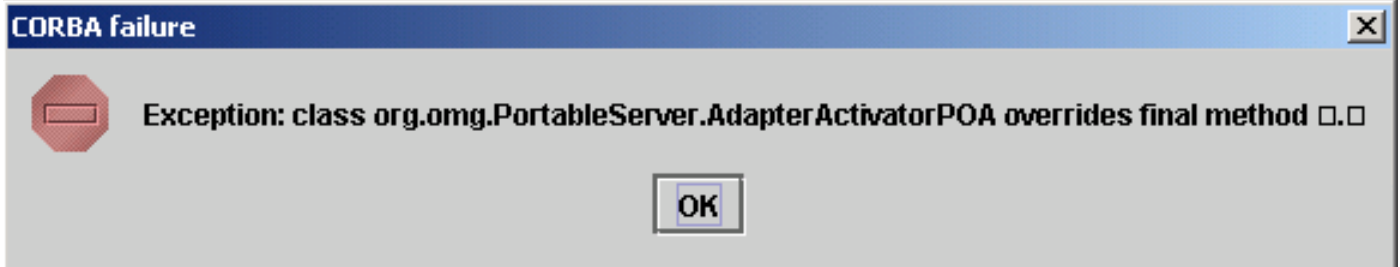
[الاصطلاحات](#)

راجع اصطلاحات تلميحات Cisco التقنية للحصول على مزيد من المعلومات حول اصطلاحات المستندات.

المشكلة

يتعذر على لجنة مكافحة الإرهاب الوصول إلى ONS 15454 عند محاولة تشغيل CTC، وتظهر رسالة خطأ Corba Failure (راجع الشكل 1).

شكل 1 - رسالة خطأ فشل Corba

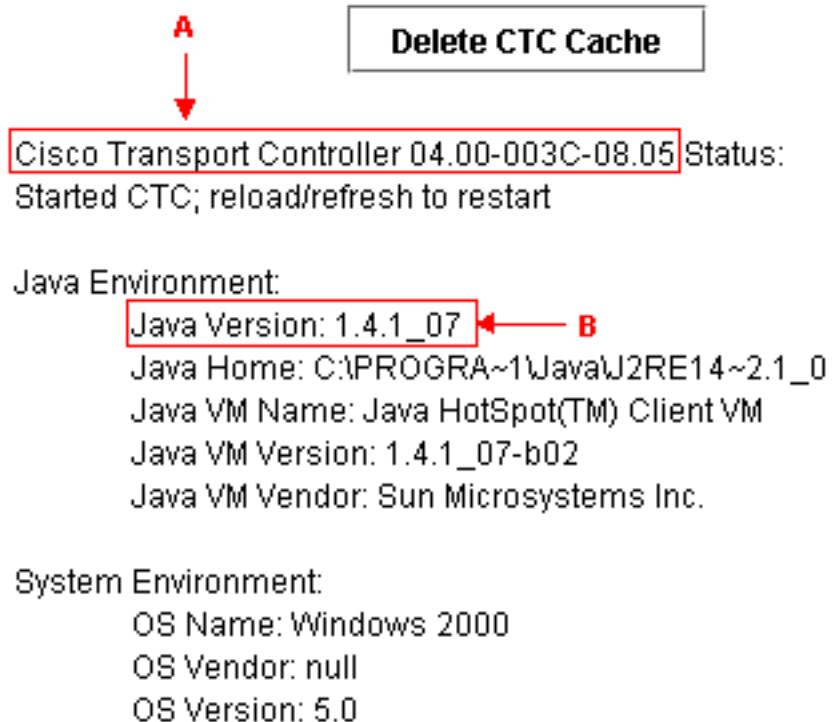


السبب

مسألتان تسببان هذه المشكلة:

- بيئة وقت تشغيل (JRE) Java غير متوافقة مع CTC.
 - لا يحتوي ملف `java.policy` على بعض العبارات المطلوبة.
- يشير الشكل 2 إلى أن ONS 15454 لديك يشغل الإصدار 4.0 (راجع السهم A)، وأنك تستخدم الإصدار 07_1.4.1 من JRE (راجع السهم B).

الشكل 2 - بيئة جافا CTC



in order to ساندت cisco ONS 15454 إطلاق 4.0، أنت ينبغي رجعت إلى JRE صيغة 1.3. للحصول على مصفوفة التوافق، راجع [JRE Download, Installation and Compatible Matrix ل ONS 15454 و 15327](#).

ملاحظة: يتطلب الإصدار 4.6 من Cisco ONS 15454 CTC والإصدارات الأحدث الإصدار 1.4.2 من JRE.

الحل

إذا قمت بتثبيت أكثر من JREs على الكمبيوتر، أكمل الخطوات التالية:

1. حدد ابدأ < إعدادات > لوحة التحكم. تظهر لوحة تحكم Windows.
 2. انقر نقرًا مزدوجًا على إضافة Java. ملاحظة: في بعض الأحيان لا يظهر إصدار JRE كجزء من اسم الملف. ملاحظة: تظهر نافذة لوحة تحكم إضافة جافا.
 3. حدد خانة الاختيار تمكين إضافة جافا وإعادة تدوير أداة تحميل الفئة في صفحة أساسي.
 4. انقر فوق علامة التبويب خيارات متقدمة.
 5. حدد إصدار JRE المناسب من القائمة الافتراضية استخدام إضافة جافا.
 6. حدد علامة التبويب المستعرض.
 7. حدد المستعرض الذي تستخدمه للاتصال بالوصول إلى ONS 15454.
 8. حدد علامة التبويب الوكلاء.
 9. حدد خانة الاختيار استخدام إعدادات المستعرض.
 10. حدد علامة التبويب ذاكرة التخزين المؤقت.
 11. انقر فوق مسح ذاكرة التخزين المؤقت للجرة.
 12. طقطقة يطبق.
 13. إغلاق نافذة لوحة تحكم إضافة جافا.
 14. كرر الخطوات من 2 إلى 13 لكل مجلدات إضافة جافا في قائمة لوحة تحكم Windows.
 15. افتح نافذة المستعرض، وقم بمسح ذاكرة التخزين المؤقت. أكمل الخطوات التالية: إذا كنت تستخدم Netscape: حدد تحرير < تفضيلات. تظهر شاشة التفضيلات. قم بتوسيع المتقدم، وحدد ذاكرة التخزين المؤقت. انقر على مسح ذاكرة التخزين المؤقت. انقر فوق مسح ذاكرة التخزين المؤقت للقرص. وانقر فوق OK لإغلاق نافذة المستعرض. فتح نافذة مستعرض جديدة. إذا كنت تستخدم (Internet Explorer) (IE): حدد أدوات < خيارات الإنترنت. يظهر مربع الحوار "خيارات إنترنت". حدد علامة التبويب خيارات متقدمة. تحقق من إصدار Java أو قم بإلغاء تحديده ليعكس الإصدار الذي تحتاج لتشغيله. قم بإغلاق مستعرض IE وإعادة تشغيله.
- إذا استمرت المشاكل، أكمل الخطوات التالية:

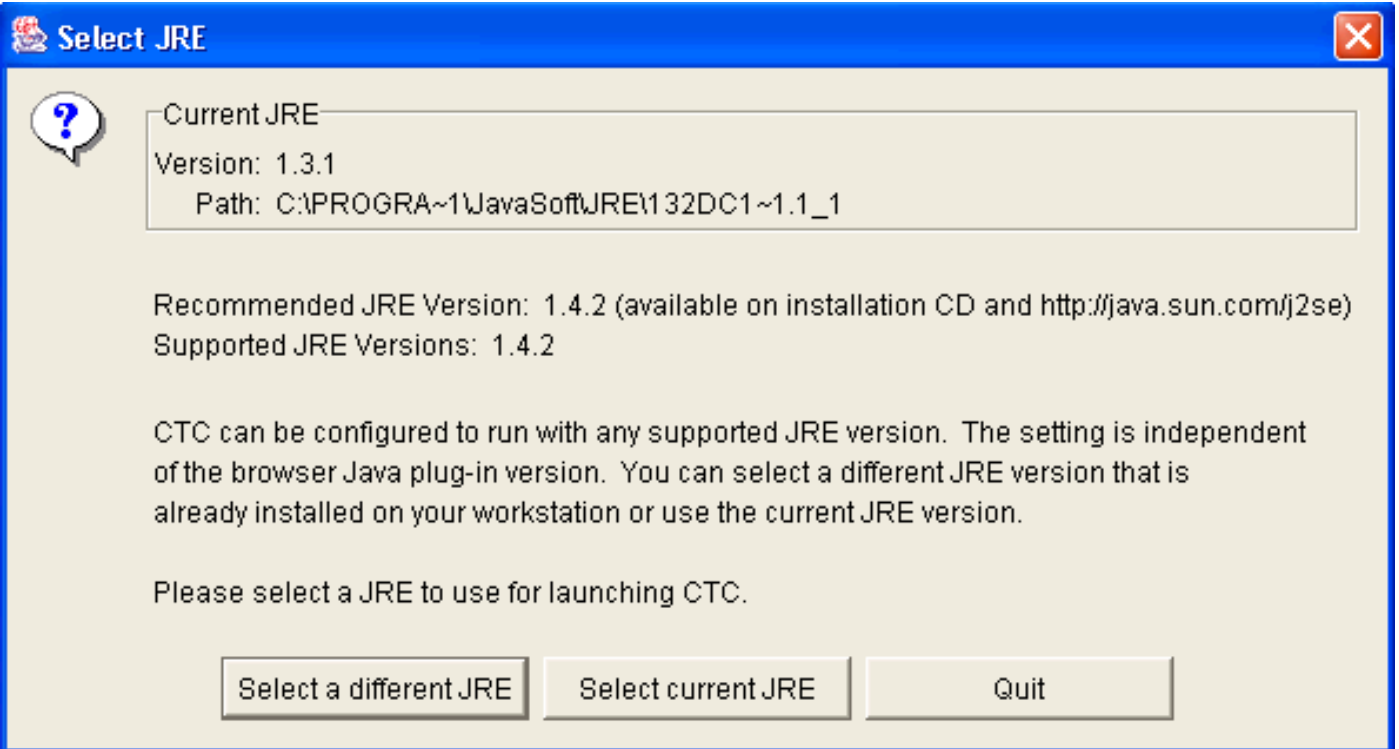
1. تنزيل JRE الإصدار 1.3 من [موقع الويب Sun Microsystems](http://www.sun.com).
2. حدد موقع ملف `java.policy` الذي يتضمنه Sun Microsystems في التنزيل القياسي.
3. أضفت هذا `cisco` أمن تعديل إلى ال `java.policy` مبرد:

```
Insert this into the per-user or system-wide java.policy file. !--- DO NOT OVERWRITE ---!  
THE SYSTEM-WIDE POLICY FILE: ADD THESE LINES! grant codeBase "http://*/fs/LAUNCHER.jar" {  
    ;{ ;permission java.security.AllPermission
```

إذا ظهرت رسالة Select JRE (راجع [شكل 3](#))، انقر فوق تحديد JRE مختلف للمتابعة. ثم حدد المجلد الوجهة لملف JRE المطلوب على حاسبك.

ملاحظة: انقر فوق تحديد JRE مختلف فقط إذا كنت تعرف المجلد الوجهة لملف JRE المطلوب.

شكل 3 - تحديد رسالة JRE



[معلومات ذات صلة](#)

- [JRE Download و Installation and Compatible Matrix مع CTC ل ONS 15454 و 15327](#)
- [الدعم التقني والمستندات - Cisco Systems](#)

ةمچرتل هذه لوج

ةللأل تاي نقتل نمة ومة مادختساب دن تسمل اذة Cisco تمةرت
ملاعلاء انء مء مء نمة دختسمل معد و تمة مء دقتل ةر شبل او
امك ةق قء نوك ت نل ةللأل ةمچرت لصف أن ةظحال مء ءرء. ةصاأل مء تءل ب
Cisco ةلخت. فرتمة مچرت مء مء دقء ةل ةل ةفارتحال ةمچرتل عم لاعل او
ىل إأمءءاد ءوچرلاب ةصوء و تامةرتل هذه ةقء نء اهءل وئس م Cisco
Systems (رفوتم طبارل) ةلصلأل ةزءل ءنل دن تسمل