

إلى لوصول ددعت مل افاج تافاضا بيكرت CTC

المحتويات

- [المقدمة](#)
- [المتطلبات الأساسية](#)
- [المتطلبات](#)
- [المكونات المستخدمة](#)
- [الاصطلاحات](#)
- [معلومات أساسية](#)
- [إصدارات أدوات Java الإضافية المتعددة](#)
- [معلومات المستعرض](#)
- [تركيب موزيلا](#)
- [تثبيت المكون الإضافي لجافا](#)
- [توافق JRE مع ONS 15454 و 15327](#)
- [إعداد J2SE JRE](#)
- [1.2.2 الإصدار J2SE JRE](#)
- [1.3.1 الإصدار J2SE JRE](#)
- [1.4.2 الإصدار J2SE JRE](#)
- [التحقق](#)
- [معلومات ذات صلة](#)

المقدمة

يصف هذا وثيقة الإجراء أن يركب يتعدد جافا إضافة إطلاق in order to نفذت cisco نقل جهاز تحكم (CTC).

المتطلبات الأساسية

المتطلبات

توصي Cisco بأن تكون لديك معرفة بالمواضيع التالية:

- وحدة التحكم في النقل من Cisco
- Cisco ONS 15454/15327

المكونات المستخدمة

تستند المعلومات الواردة في هذا المستند إلى إصدارات البرامج والمكونات المادية التالية:

- وحدة التحكم في النقل من Cisco

• Cisco ONS 15454/15327

• Internet Explorer و Netscape و Mozilla (لاستخدام ثلاثة إصدارات مختلفة من بيئة وقت تشغيل جافا (JRE) على الكمبيوتر نفسه)

تم إنشاء المعلومات الواردة في هذا المستند من الأجهزة الموجودة في بيئة معملية خاصة. بدأت جميع الأجهزة المستخدمة في هذا المستند بتكوين ممسوح (افتراضي). إذا كانت شبكتك مباشرة، فتأكد من فهمك للتأثير المحتمل لأي أمر.

الاصطلاحات

راجع [اصطلاحات تلميحات Cisco التقنية للحصول على مزيد من المعلومات حول اصطلاحات المستندات.](#)

معلومات أساسية

يوفر هذا القسم معلومات الخلفية المطلوبة لمساعدتك على فهم محتويات هذا المستند بشكل أفضل.

إصدارات أدوات Java الإضافية المتعددة

عندما تقوم بتثبيت إصدارات متعددة من إضافات Java، يمكنك القضاء على الحاجة إلى إزالة وإعادة تثبيت إصدار مختلف من إضافات Java للوصول إلى إصدارات البرامج متعددة القابلة للتشغيل Cisco ONS15454/15327 بنجاح. بعد التطبيق، تقوم ببساطة بتشغيل المستعرض المناسب بناء على إصدار برنامج التشغيل الخاص بالعقدة التي تريد الوصول إليها.

معلومات المستعرض

يعتمد المستعرض الذي تقوم بتشغيله على CTC عليه على بيئة وقت تشغيل Java 2، الإصدار Standard Edition JRE (J2SE) الذي يدعمه ONS 15454 أو 15327. يسرد [الجدول 1](#) المستعرض ذي الصلة لكل إصدار.

الجدول 1 - متصفح لكل إصدار من J2SE JRE

الإصدار المدعوم من قبل ONS 15454 أو 15327	المستعرض الذي سيتم استخدامه لبدء تشغيل CTC
J2SE JRE الإصدار 1.2.2	برنامج Microsoft Internet Explorer
J2SE JRE الإصدار 1.3.2	تتسكيب
J2SE JRE، الإصدار 1.4.2	موزيلا

تركيب موزيلا

يجب تثبيت Mozilla، حتى إذا قمت بتثبيت Netscape و Internet Explorer بالفعل. عند تثبيت كل المستعرضات الثلاثة، يمكنك استخدام ثلاثة إصدارات JRE مختلفة على نفس الكمبيوتر الشخصي.

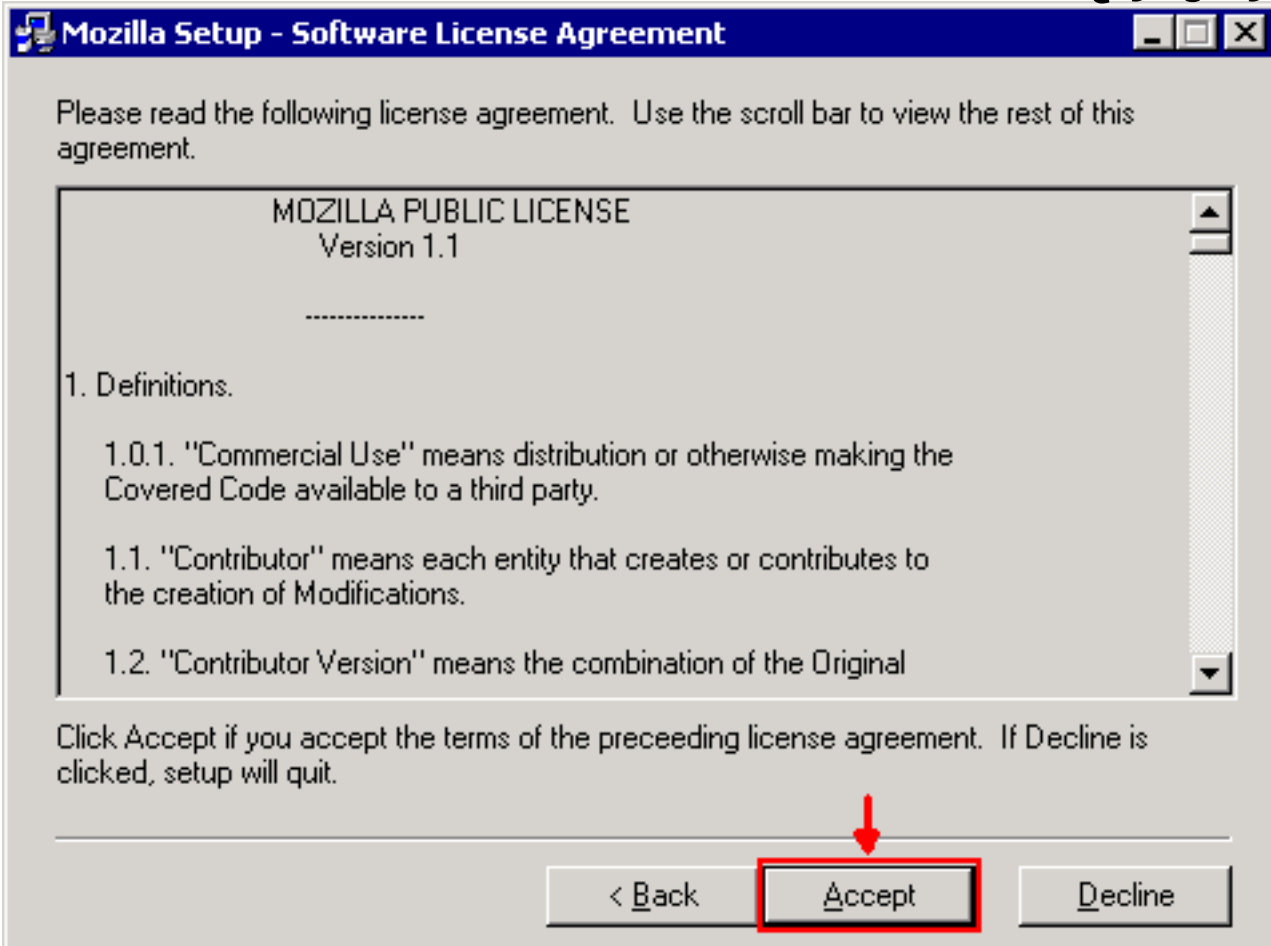
من أجل تثبيت موزيلا، فإن الخطوة الأولى هي تنزيل الإصدار 1.7.1 من موزيلا من www.mozilla.org. اسم الملف هو mozilla-win32-1.7.1-installer. أكمل الخطوات التالية:

1. قم بتشغيل جهاز تثبيت Mozilla-win32-1.7.1. إعداد Mozilla - تظهر نافذة الترحيب (راجع [الشكل 1](#)). شكل

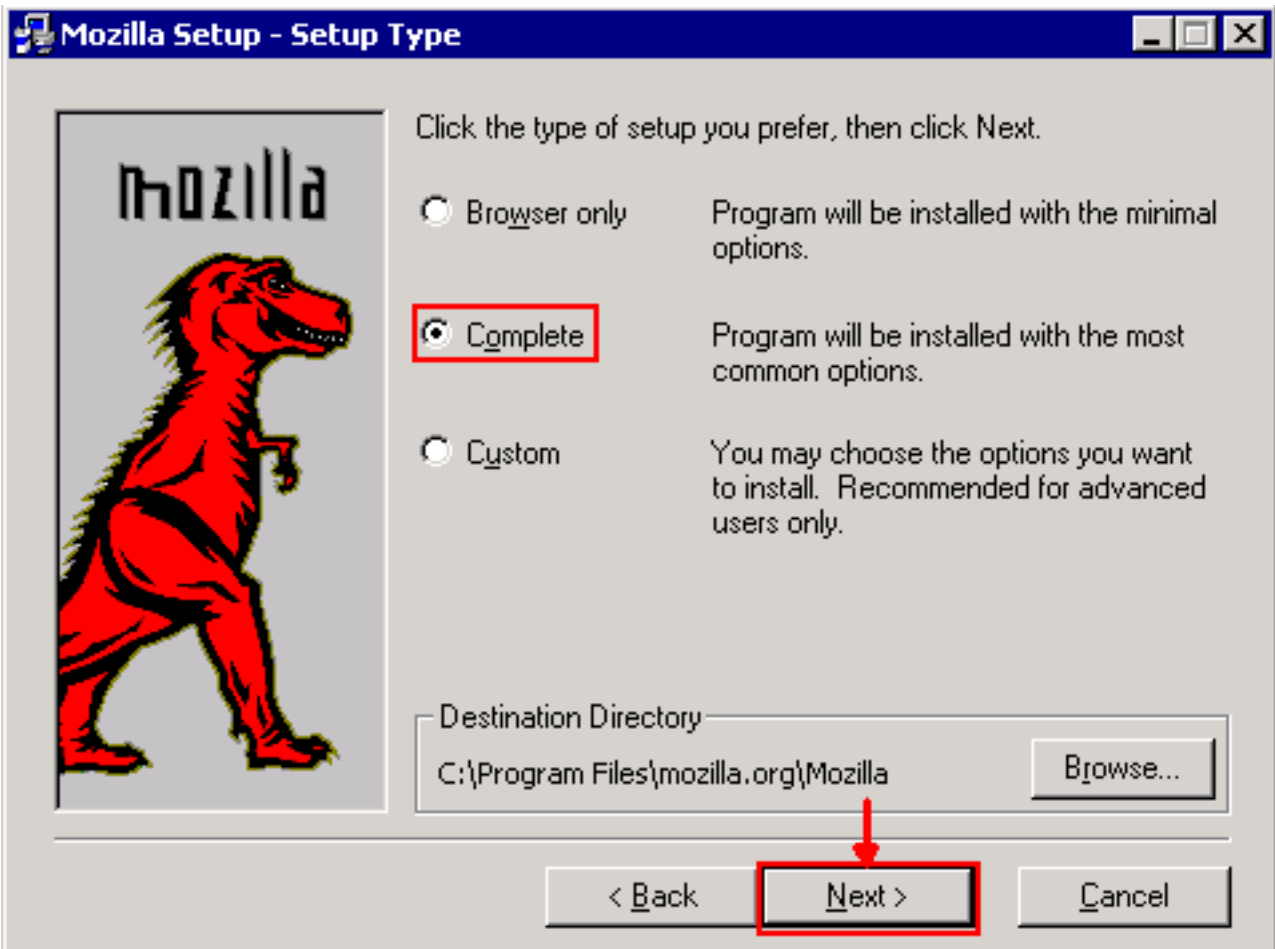
1 - إعداد موزيلا: مرحبا بنا نافذة



2. انقر فوق Next (التالي). تظهر نافذة "إتفاقية ترخيص البرامج" (راجع الشكل 2). شكل 2 - نافذة إتفاقية ترخيص البرامج



3. اقرأ الترخيص، وانقر فوق قبول. تظهر نافذة نوع الإعداد (راجع الشكل 3). شكل 3 - نافذة نوع الإعداد



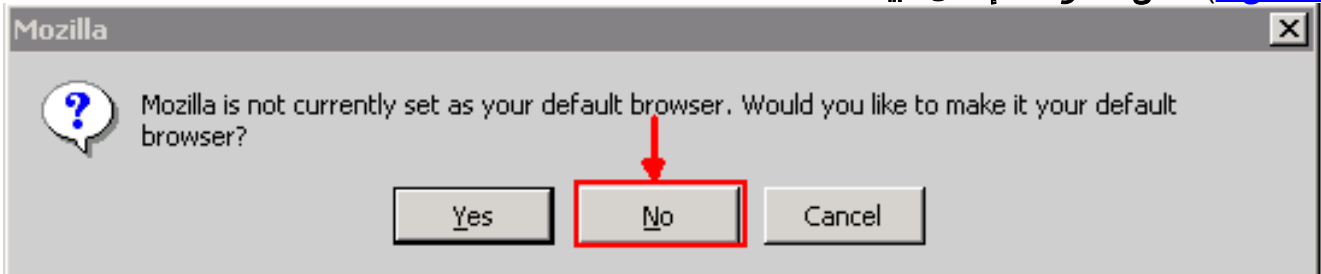
4. حدد زر إكمال الخيار. انقر فوق **Next** (التالي). تظهر نافذة "التشغيل السريع" (راجع الشكل 4). الشكل 4 - نافذة وجبة الغداء السريعة



5. انقر فوق **Next** (التالي). تظهر نافذة "بدء التثبيت" (راجع الشكل 5). الشكل 5 - بدء تثبيت الإطار



6. انقر على تثبيت لبدء التثبيت. بعد اكتمال التثبيت، تظهر مطالبة بتعيين Mozilla كالمستعرض الافتراضي (راجع الشكل 6). رسالة إكمال تثبيت Mozilla



7. قطعة لا.

تثبيت المكون الإضافي لجافا

قم بتنزيل هذه الإصدارات ليئة وقت تشغيل Java 2، الإصدار القياسي (J2SE) من موقع الويب الخاص بـ [Sun](#) و [Microsystems](#).

1. JRE J2SE الإصدار 1.2.2 (أستخدم jre-1_2_2_017-windows-i586.exe أو إصدار أحدث).

2. JRE J2SE الإصدار 1.3.1 (أستخدم j2re-1_3_1_14-windows-i586.exe أو إصدار أحدث).

3. JRE J2SE الإصدار 1.4.2 (أستخدم j2re-1_4_2_06-windows-i586-p.exe أو إصدار أحدث).

ملاحظة: إذا كان لديك بالفعل Java مثبت، فإن Cisco توصيك بإزالة تثبيت جميع إصدارات JRE، وتثبيتها مرة أخرى في التسلسل الصحيح (راجع [تسلسل تثبيت JRE](#))، بعد تثبيت Mozilla.

ملاحظة: أكمل الخطوات التالية لإزالة تثبيت أي إصدارات موجودة من JRE:

1. اختر ابدأ < إعدادات < لوحة التحكم < إضافة/إزالة برامج.

2. حدد إصدار JRE الذي تريد إزالة تثبيته، وانقر فوق إزالة.

3. افتح مستكشف Windows.
4. من مجلد "ملفات البرامج"، احذف كل مجلدات Java وJavaFt.

تسلسل تثبيت JRE

فيما يلي تسلسل التثبيت:

1. قم بتثبيت JRE J2SE الإصدار 1.4.2.
 2. قم بتثبيت JRE J2SE الإصدار 1.3.1. أختبر Netscape كمتصفح افتراضي عند ظهور موجه الأمر. استخدم المجلد الافتراضي لتثبيت JRE. لا تغير المجلد.
 3. قم بتثبيت JRE J2SE الإصدار 1.2.2. استخدم المجلد الافتراضي لتثبيت JRE. لا تغير المجلد. بعد التثبيت، قم بإنشاء ملف نهج جافا جديد. يمكنك تنزيل JRE 1.3.1_02، تثبيت سياسة Java وسياسة الإطلاق من [صفحة تنزيل برامج Cisco \(للعلماء المسجلين فقط\)](#).
- الكتابة فوق ملف نهج Java الأصلي باستخدام ملف نهج Java الجديد الخاص بإصدارات JRE J2SE الثلاثة. فيما يلي المسار إلى ملف نهج Java للإصدارات المختلفة:

C:\Program Files\JavaSoft or Java\JRE\<JRE release>\lib\security\java.policy

توافق JRE مع ONS 15454 و 15327

يوفر [الجدول 2](#) معلومات حول التوافق بين إصدار برنامج ONS 15454/15327 و JRE والمستعرض.

الجدول 2 - التوافق بين نظام التشغيل ONS 15454/15327 و JRE والمتصفح

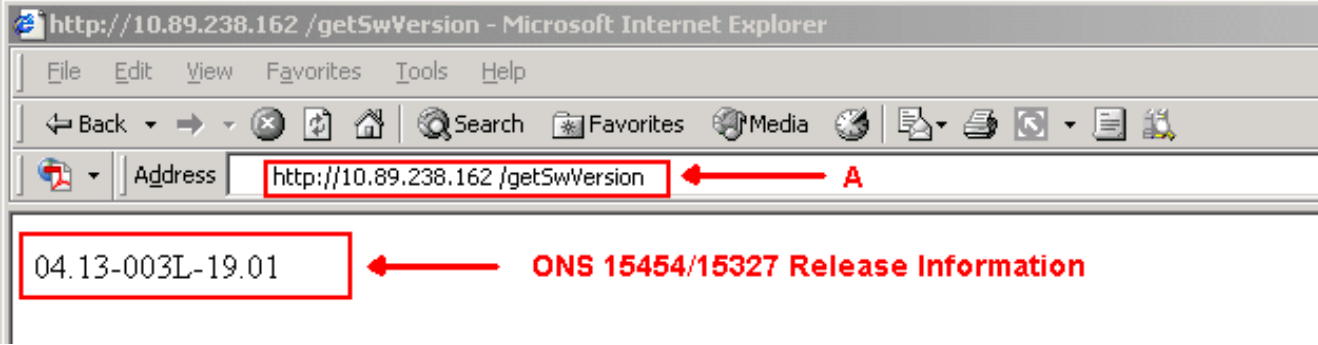
إصدارات برنامج ONS	Internet Explorer (JRE 1.2.2.x)	Netscape (JRE 1.3.1.x)	موزيلا (JRE 1.4.2.x)
2.2.0	نعم	لا	لا
2.2.1	نعم	لا	لا
2.2.2	نعم	لا	لا
2.3.4	نعم	لا	لا
3.2.1	نعم	لا	لا
3.3.0	نعم	لا	لا
3.4.0	لا	نعم	لا
3.4.1	لا	نعم	لا
4.0.1	لا	نعم	لا
4.0.2	لا	نعم	لا
4.1.0	لا	نعم	لا
4.1.3	لا	نعم	لا
4.1.4	لا	نعم	لا
4.6.2	لا	نعم	لا
4.7	لا	لا	نعم
5.0	لا	لا	نعم

ملاحظة: إذا كنت تستخدم برنامج الإصدار ONS 15454/15327 3.2.1 أو ONS 3.3.0، إذا فشل تشغيل CTC، فانقر فوق حذف ذاكرة التخزين المؤقت ل CTC. ثم شغل مركز مكافحة الإرهاب مرة أخرى.

أتمت هذا steps in order to حددت البرمجية حالي إطلاق على ONS 15454/15327:

1. فتح نافذة المستعرض.
2. في شريط العناوين، اكتب عنوان IP الخاص بالعقدة التي يتبعها /getSwVersion/ كما هو موضح بسهم A في [الشكل 7](#). يجب أن يكون اتصال الشبكة بالعقدة موجودا لتنفيذ الأوامر بنجاح. شكل 7 - تحديد إصدار البرنامج

ONS 15454/15327 Software



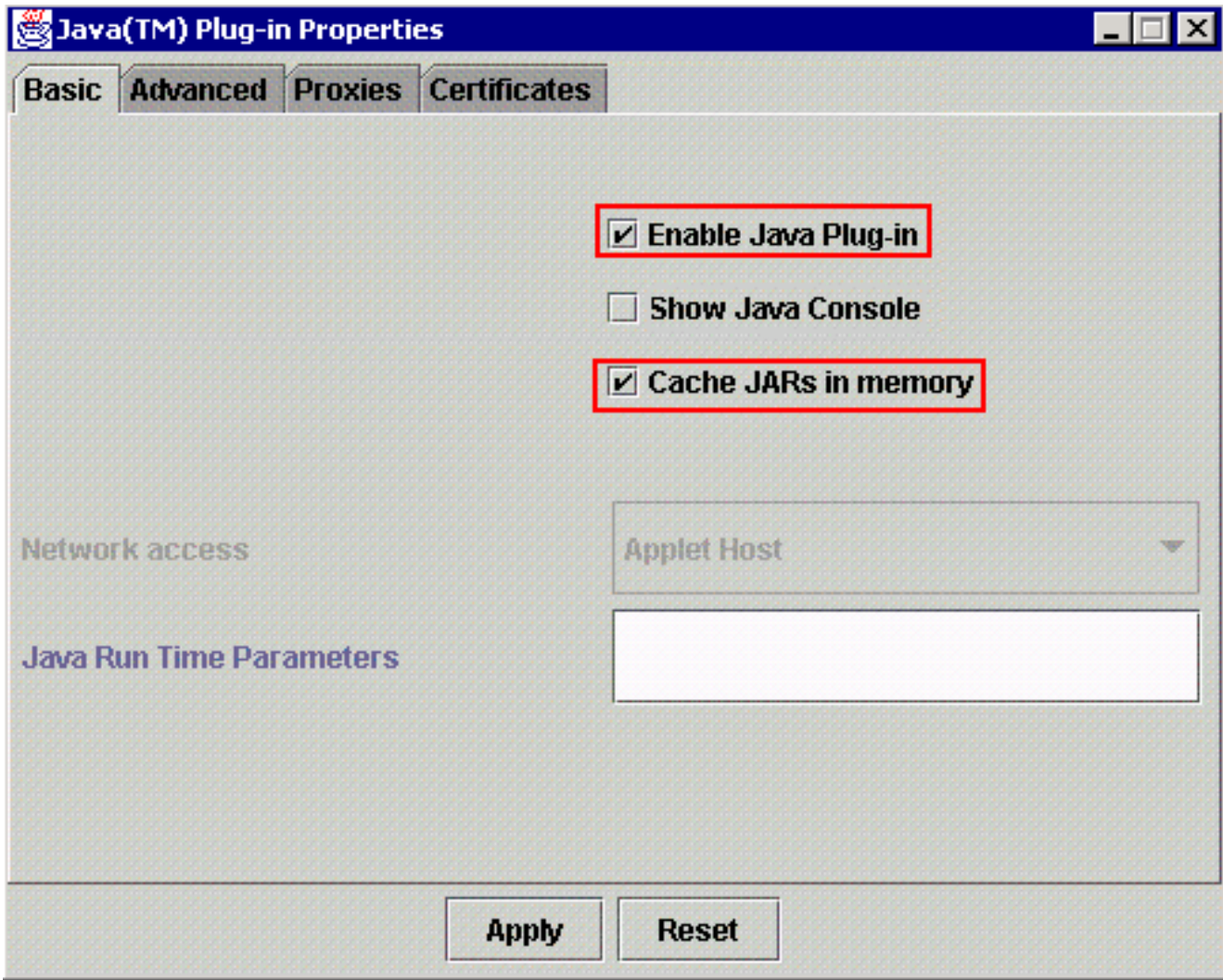
J2SE JRE إعداد

يسرد هذا القسم الخطوات التي يجب عليك إكمالها لتحديد الإعدادات المناسبة لإصدار إصدار J2SE JRE الذي تستخدمه.

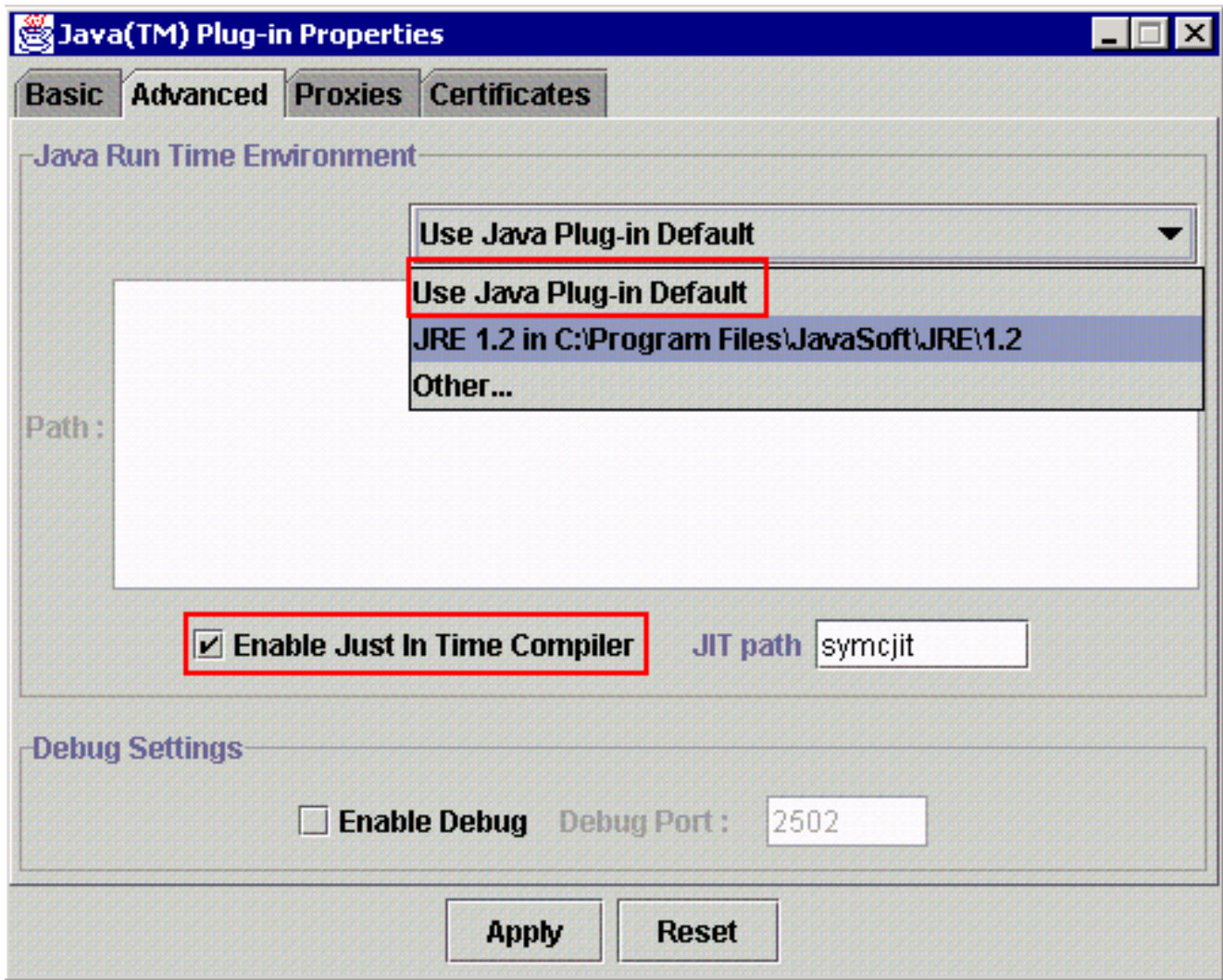
1.2.2 الإصدار J2SE JRE

أتمت هذا steps in order to عينت العملية إعداد ل J2SE JRE إطلاق 1.2.2:

1. أختار ابدأ < كل البرامج < ملحق جافا في لوحة التحكم.
2. في شاشة خصائص إضافة (Java (TM)، حدد خانة الاختيار تمكين إضافة جافا، و خانة الاختيار تخزين مؤقت في الذاكرة في صفحة Basic (راجع [شكل 8](#)). شكل 8 - J2SE JRE الإصدار 1.2.2: الإعدادات الأساسية

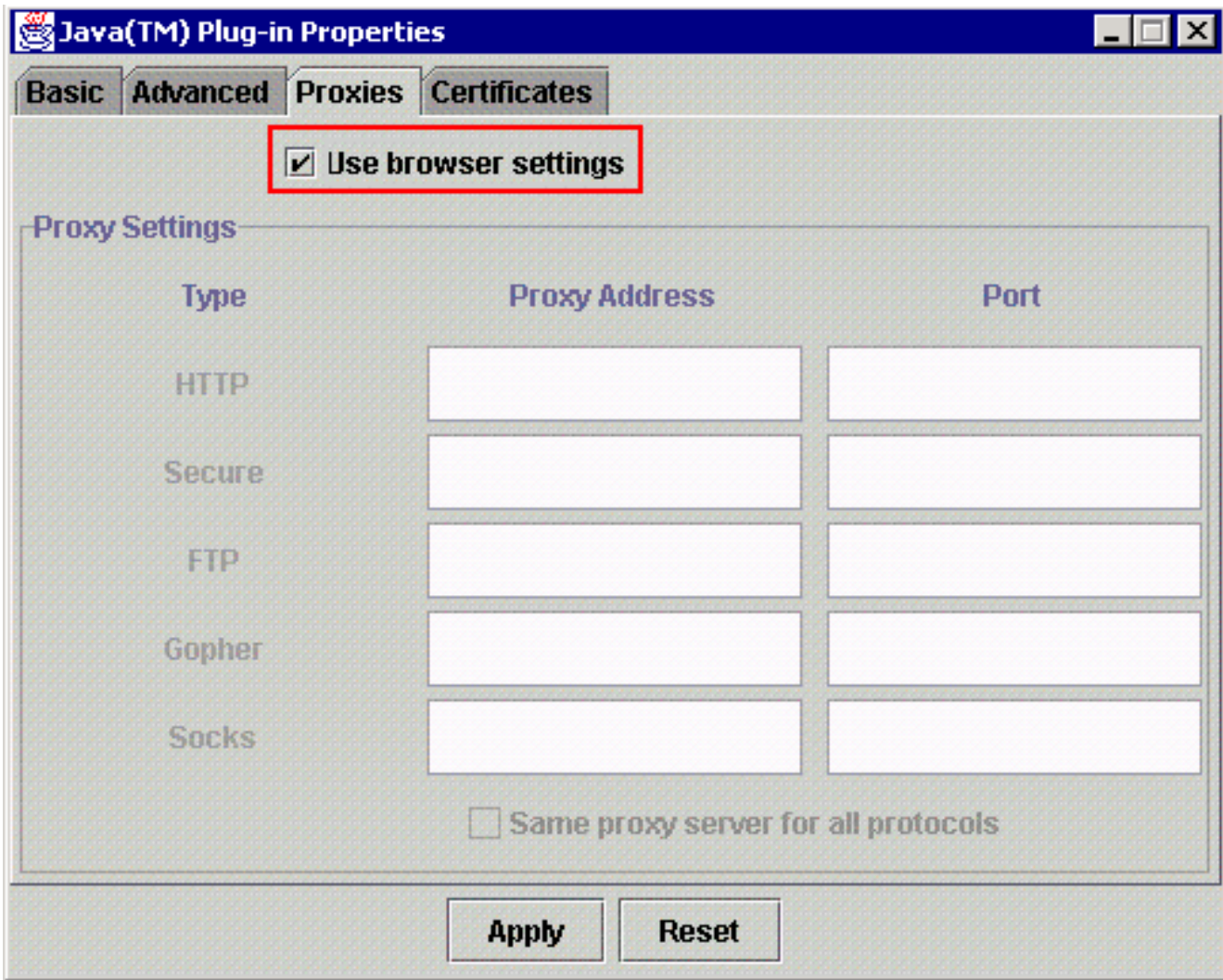


3. انتقل إلى علامة التبويب خيارات متقدمة.
4. حدد الخيار استخدام إضافة جافا الافتراضية، وحدد خانة الاختيار تمكين في الوقت المناسب للمحول البرمجي (راجع الشكل 9). شكل 9 - J2SE JRE الإصدار 1.2.2: إعدادات متقدمة



5. انتقل إلى علامة التبويب الوكلاء.

6. حدد خانة الاختيار استخدام إعدادات المستعرض (راجع الشكل 10). شكل 10 - J2SE JRE - الإصدار 1.2.2: إعدادات الوكيل

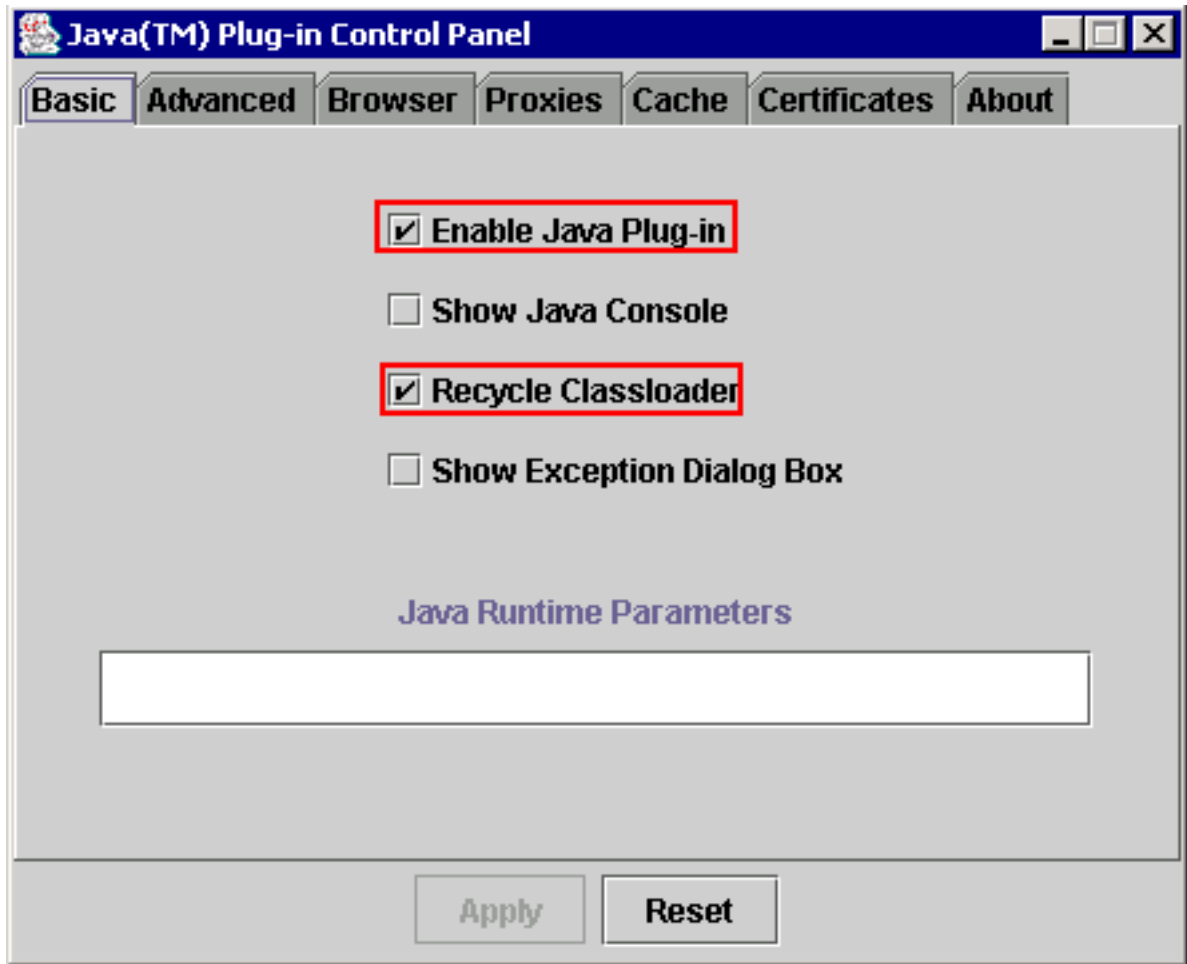


7. طقطقة يطبق.

1.3.1 الإصدار J2SE JRE

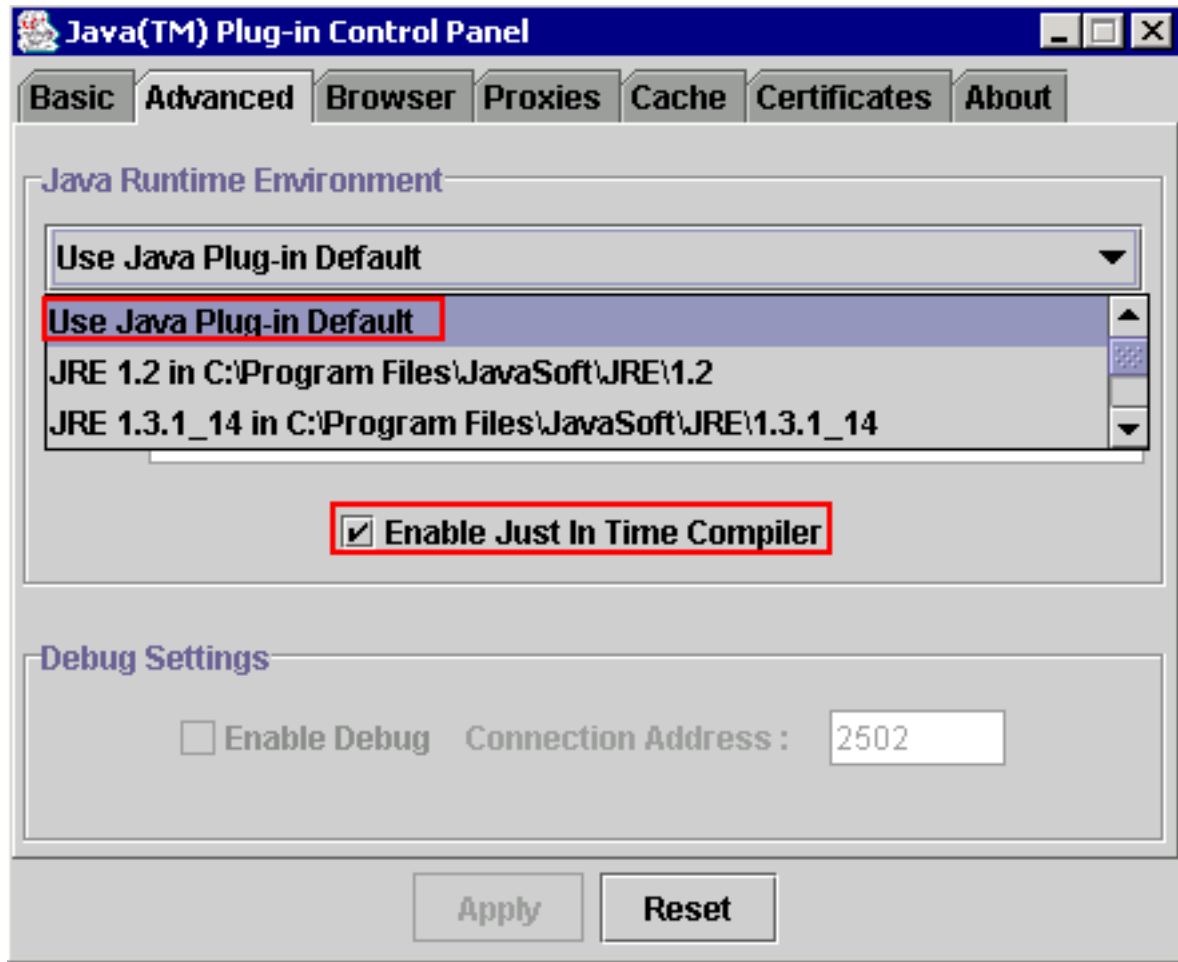
أتمت هذا steps in order to عينت العملية إعداد ل J2SE JRE إطلاق 1.3.1:

1. اختر ابدأ < لوحة التحكم < ملحق جافا 1.3.1_x.
2. في نافذة لوحة تحكم إضافة Java(TM)، حدد خانة الاختيار تمكين إضافة Java، وخانة الاختيار إعادة تدوير أداة تحميل الفئات في علامة التبويب "أساسي" (راجع الشكل 11). شكل 11 - الإصدار 1.3.1: الإعدادات الأساسية

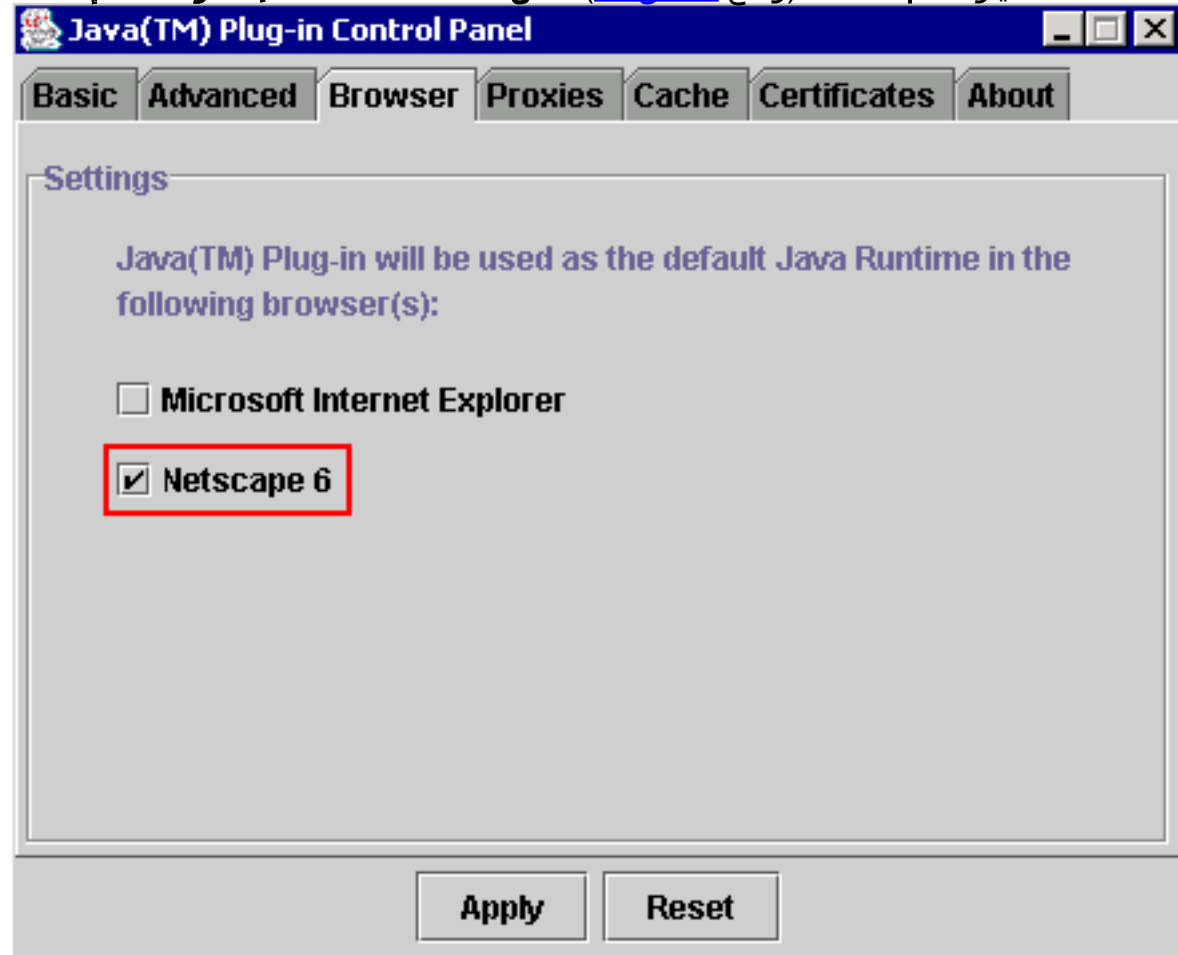


3. انتقل إلى علامة التبويب خيارات متقدمة.

4. حدد الخيار استخدام إضافة جافا الافتراضية، وحدد خانة الاختيار تمكين فقط في الوقت المضاعف (راجع الشكل 12). شكل 12 - J2SE JRE - الإصدار 1.3.1: إعدادات متقدمة

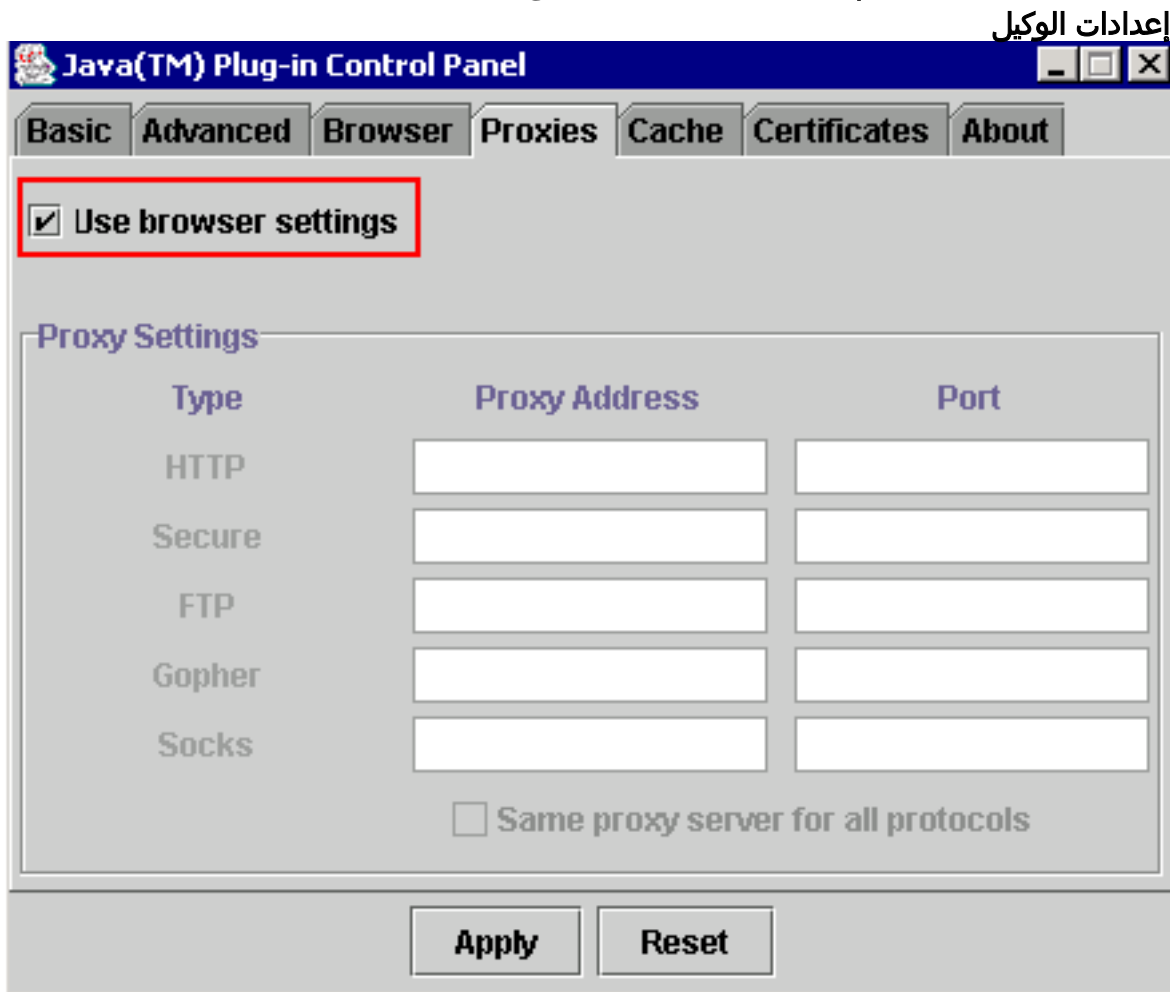


5. انتقل إلى علامة التبويب المستعرض.
6. حدد خانة الاختيار Netscape 6 (راجع الشكل 13). شكل 13 - إصدار J2SE JRE 1.3.1: إعداد المستعرض



7. انتقل إلى علامة التبويب الوكلاء.

8. حدد خانة الاختيار استخدام إعدادات المستعرض (راجع [الشكل 14](#)). شكل 14 - J2SE JRE الإصدار 1.3.1:

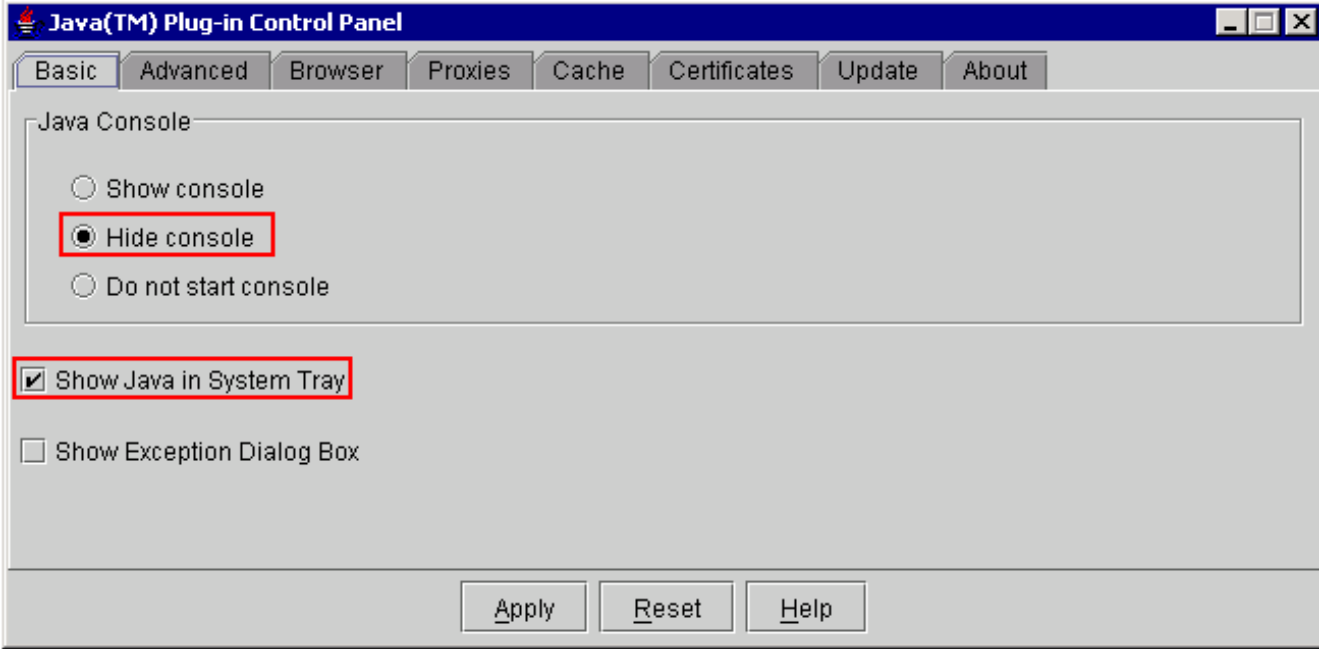


9. قطعة يطبق.

[1.4.2 الإصدار J2SE JRE](#)

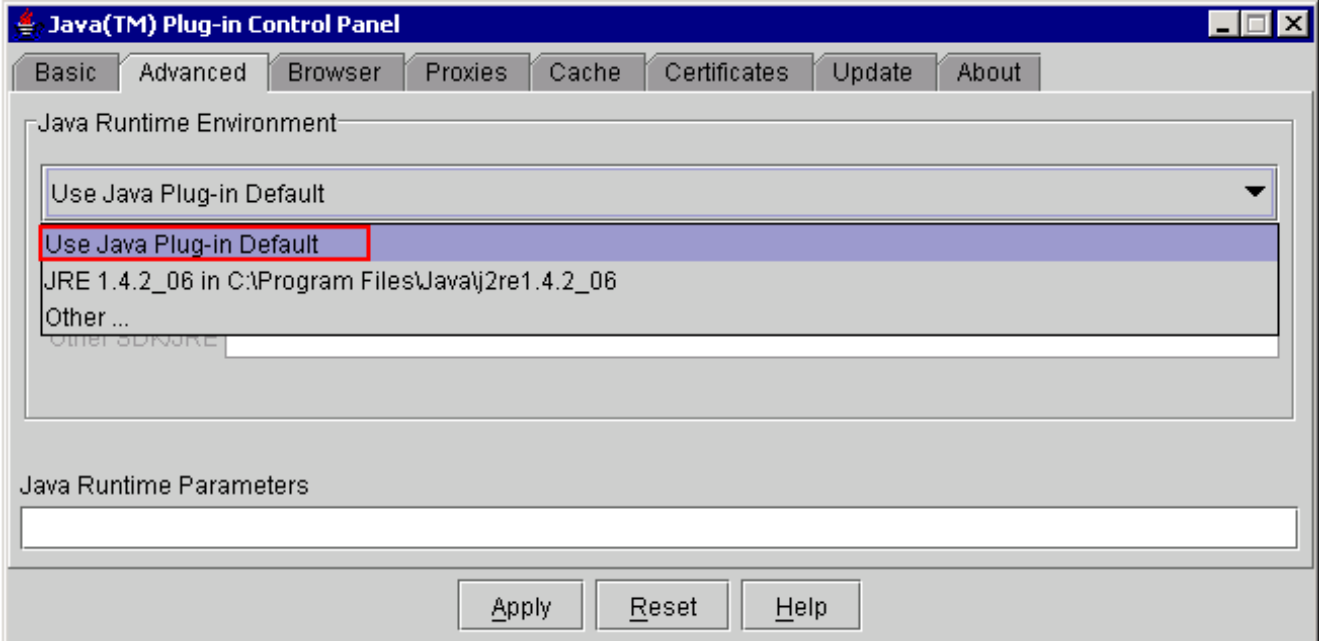
أتمت هذا steps in order to عينت العملية إعداد ل J2SE JRE إطلاق 1.4.2:

1. اختر ابدأ < لوحة التحكم < ملحق جافا.
2. حدد خيار إخفاء وحدة التحكم في قسم وحدة تحكم جافا، وحدد خانة الاختيار إظهار جافا في درج النظام في علامة التبويب "أساسي" (راجع [الشكل 15](#)). شكل 15 - J2SE JRE الإصدار 1.4.2: الإعدادات الأساسية

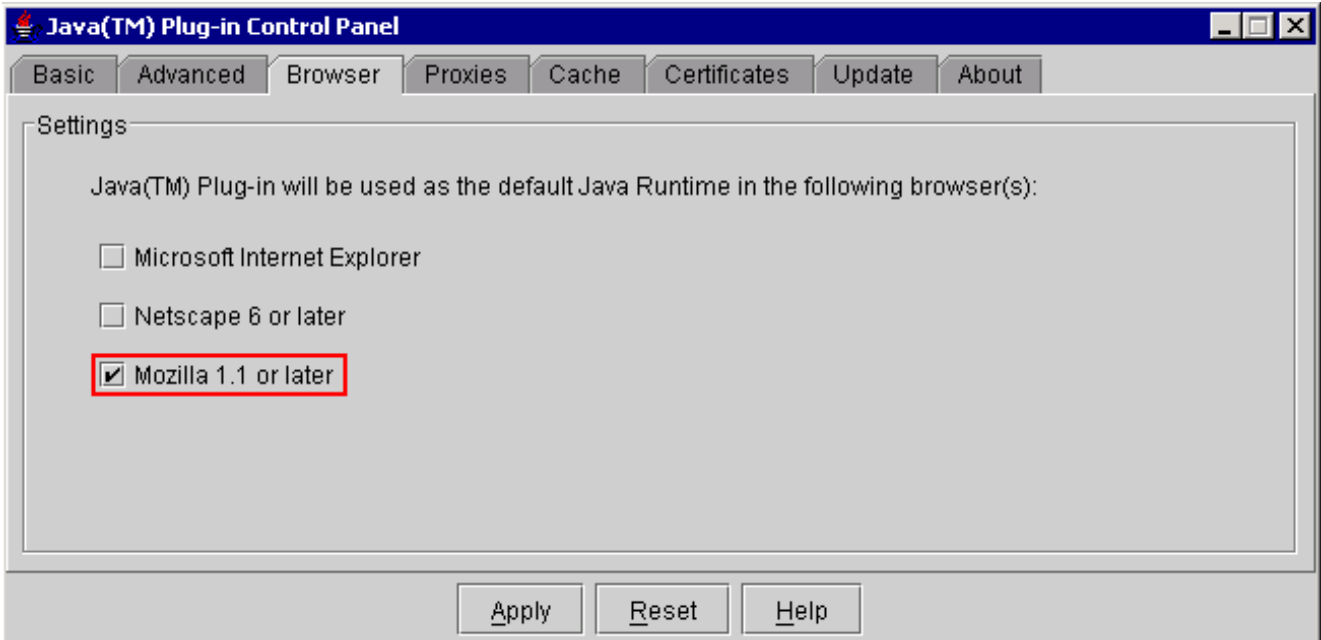


3. انتقل إلى علامة التبويب خيارات متقدمة.
4. حدد الخيار استخدام إضافة جافا الافتراضية (راجع الشكل 16). شكل 16 - J2SE JRE الإصدار 1.4.2: إعدادات

متقدمة



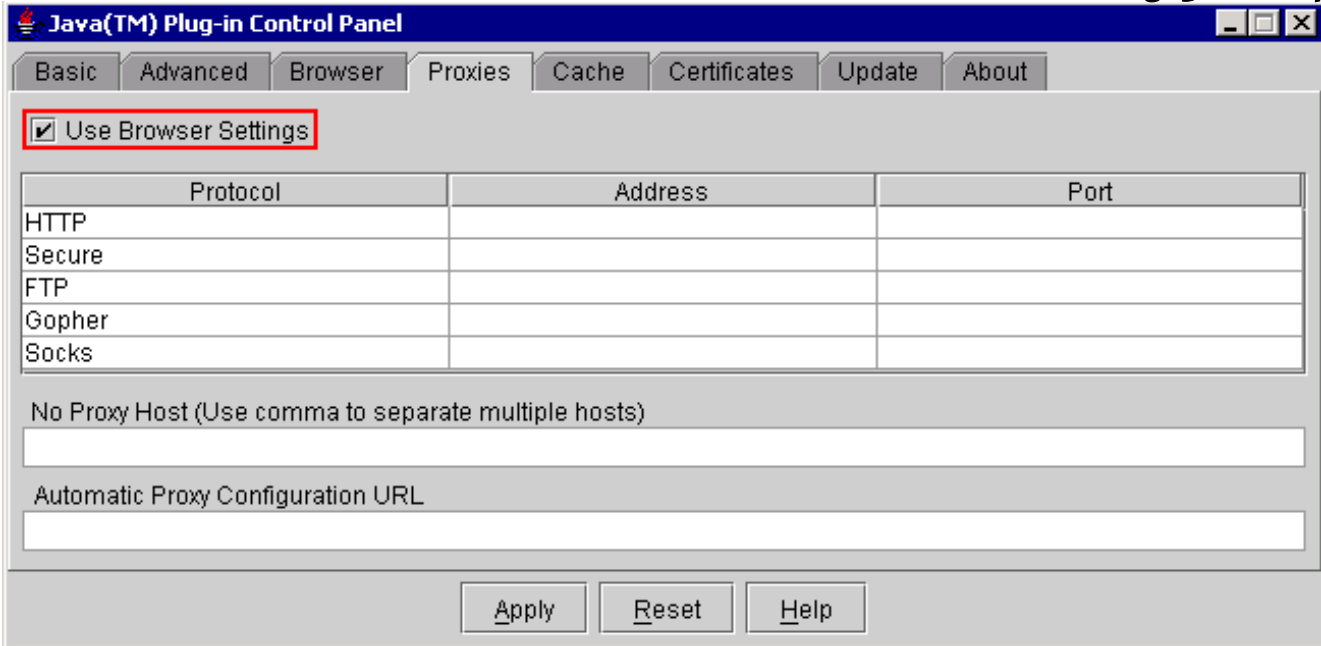
5. انتقل إلى علامة التبويب المستعرض.
6. حدد فقط خانة الاختيار Mozilla 1.1 أو الأحدث (راجع الشكل 17). شكل 17 - J2SE JRE الإصدار 1.4.2: إعدادات المستعرض



7. انتقل إلى علامة التبويب الوكلاء.

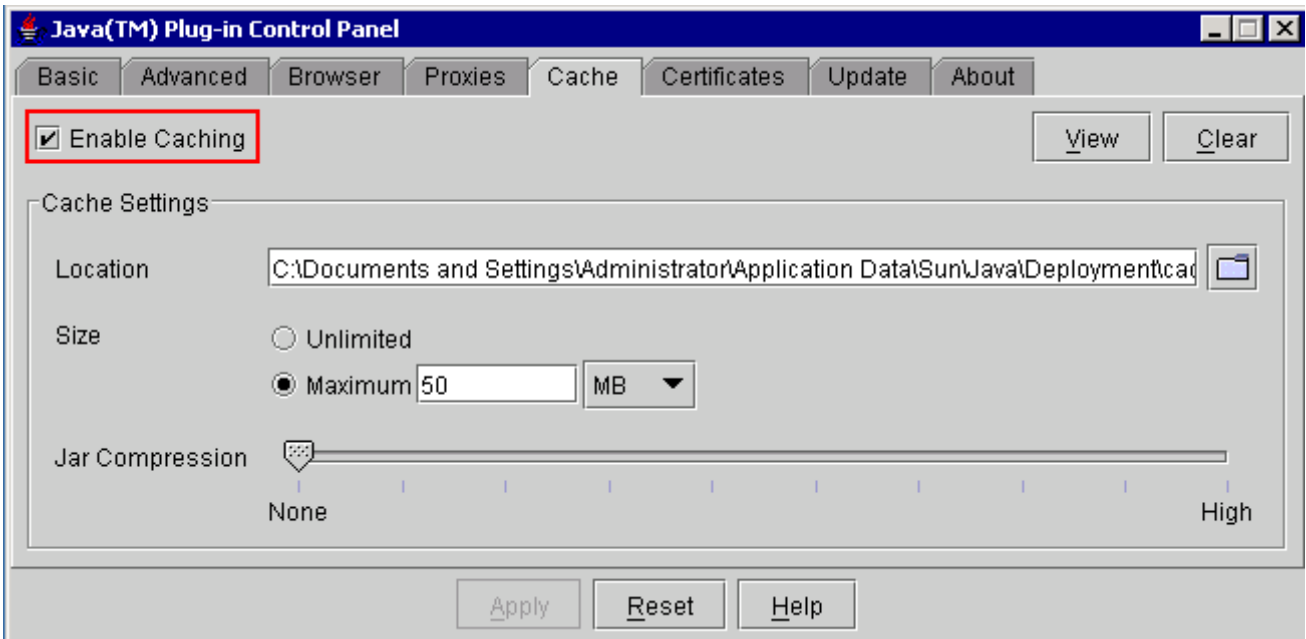
8. حدد خانة الاختيار استخدام إعدادات المستعرض (راجع الشكل 18). شكل 18 - J2SE JRE الإصدار 1.4.2:

إعدادات الوكيل



9. انتقل إلى علامة التبويب "ذاكرة التخزين المؤقت".

10. حدد خانة الاختيار تمكين التخزين المؤقت (راجع الشكل 19). شكل 19 - J2SE JRE الإصدار 1.4.2: تمكين التخزين المؤقت



التحقق

أكمل الخطوات التالية للتحقق من التثبيت:

1. افتح المستعرض المناسب. للحصول على معلومات حول المستعرض المطلوب استخدامه، راجع [الجدول 1](#).
2. قم بتشغيل Metro Planner للتحقق مما إذا كان التطبيق يتم تنفيذه بنجاح. **ملاحظة:** إذا كنت تستخدم Metro Planner الإصدار 2.5، فأنت بحاجة إلى تحديد موقع ملف bat وإنشاؤه حتى يعمل Metro Planner. **ملاحظة:** عند الوصول إلى ONS 15454/15327 الذي يشغل الإصدار x.x.4، يمكن أن يظهر إطار للإشارة إلى وجود ملف نهج أقدم. يطالبك الإطار باستبدال ملف النهج. حدد خانة الاختيار **عدم إظهار هذه الرسالة مرة أخرى**، وانقر فوق **NO**. إذا قمت بنقر **نعم**، فإن ملف سياسة جافا الأصلي يتم ضبطه على أنه الملف الافتراضي، ولا يمكنك بعد ذلك الوصول إلى الإصدار x.x.2.

معلومات ذات صلة

- [JRE Download و Installation and Compatible Matrix مع CTC ل ONS 15454 و 15327](#)
- [الدعم التقني والمستندات - Cisco Systems](#)

ةمچرتل هذه لوج

ةلأل تاي نقتل نمة ومة مادختساب دن تسمل اذة Cisco تمةرت
ملاعلاء انء مء مء نمة دختسمل معدى وتحم مء دقتل ةر شبل او
امك ةق قء نوك ت نل ةلأل ةمچرت لصف أن ةظحال مء ءرءى. ةصاأل مء تءل ب
Cisco ةلخت. فرتم مچرت مءم دقءى ةلأل ةى فارتحال ةمچرتل عم لاعل او
ىل ءمءءاد ءوچرلاب ةصوءو تامچرتل هذه ةقءنع اهءل وءس م Cisco
Systems (رفوتم طبارل) ةلصلأل ةزىل ءنءل دن تسمل