

تنرتن إال لاصتا ةيامح رادج عم CTC ةلكشم ف Windows XP

المحتويات

- [المقدمة](#)
- [المتطلبات الأساسية](#)
- [المتطلبات](#)
- [المكونات المستخدمة](#)
- [الاصطلاحات](#)
- [معلومات أساسية](#)
- [المشكلة](#)
- [السبب](#)
- [الحل](#)
- [معلومات ذات صلة](#)

[المقدمة](#)

يصف هذا وثيقة واحد سبب فقدان ال cisco نقل جهاز تحكم (CTC) غالبا توصيل مع الشبكة عنصر (NE)، وبقدم حل.

[المتطلبات الأساسية](#)

[المتطلبات](#)

توصي Cisco بأن تكون لديك معرفة بالمواضيع التالية:

- Cisco ONS 15454
- لجنة مكافحة الإرهاب
- جدار حماية اتصال الإنترنت (ICF) ل Microsoft Windows XP

[المكونات المستخدمة](#)

تستند المعلومات الواردة في هذا المستند إلى إصدارات البرامج والمكونات المادية التالية:

- Cisco ONS 15454
- لجنة مكافحة الإرهاب
- نظام التشغيل Microsoft Windows XP

تم إنشاء المعلومات الواردة في هذا المستند من الأجهزة الموجودة في بيئة معملية خاصة. بدأت جميع الأجهزة المستخدمة في هذا المستند بتكوين ممسوح (افتراضي). إذا كانت شبكتك مباشرة، فتأكد من فهمك للتأثير المحتمل لأي أمر.

راجع اصطلاحات تلميح Cisco التقنية للحصول على مزيد من المعلومات حول اصطلاحات المستندات.

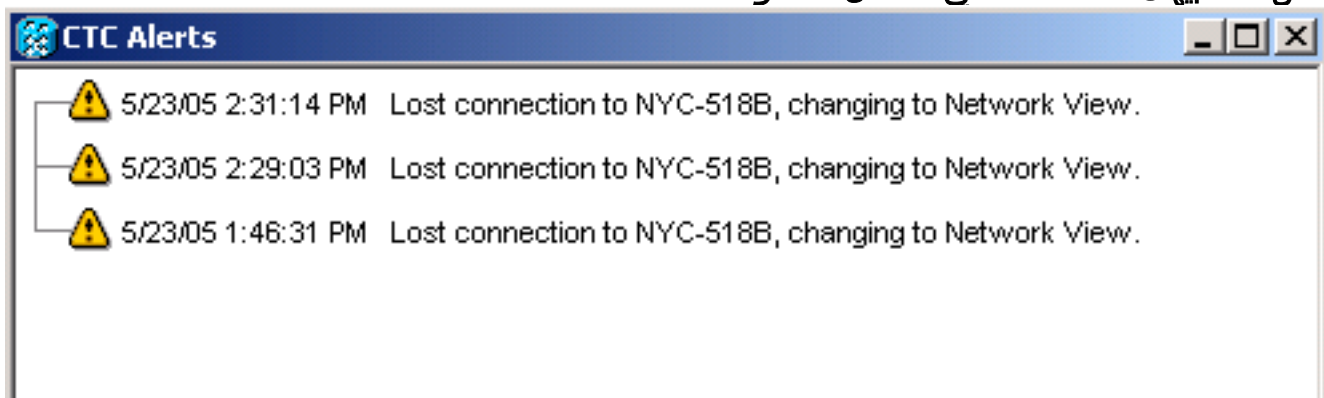
معلومات أساسية

جدار الحماية هو نظام أمني يعمل كحدود واقية حول الشبكة. يتضمن Windows XP برنامج جدار حماية اتصال الإنترنت (ICF). يمكنك استخدام ICF لتقييد المعلومات المرسله بين الإنترنت والشبكة الداخلية. كما يقوم ICF بحماية كمبيوتر واحد متصل بالإنترنت من خلال مودم كبل أو مودم DSL أو مودم طلب هاتفي.

المشكلة

وكثيرا ما تفقد لجنة مكافحة الإرهاب إتصالاتها بشركة واحدة أو أكثر، وتظهر رسالة تنبيه لجنة مكافحة الإرهاب التي تنص على (انظر الشكل 1). عادة، يسترد الاتصال عافيته في غضون دقيقة أو دقيقتين. ومع ذلك، يتم فقد أي مهام غير محفوظة قبل قطع الاتصال.

شكل 1 - تنبيهات CTC: خطأ في الاتصال المفقود



فحص ملف سجل أمان ICF المقابل، والتعرف على تدفقات الحزم بين CTC و NE. اسم ملف سجل أمان ICF الافتراضي هو **pfirewall.log**. يكون ملف السجل هذا موجودا في دليل `C:\windows` بشكل افتراضي.

```
DROP TCP 172.16.105.216 172.18.3.144 11:21:52 2005-05-24
S 864357245 0 8192 60 1060 1392
RECEIVE - - -
DROP TCP 172.16.105.211 11:21:55 2005-05-24
S 816386595 0 8192 60 1060 2494 172.18.3.144
RECEIVE2005-05-24 11:21:55 DROP TCP 172.16.105.213 - - -
S 2821416302 0 8192 60 1060 3596 172.18.3.144
RECEIVE - - -
```

السبب

تحدث هذه المشكلة بسبب مشكلة في تكوين ICF Windows XP. في حالة تمكين ICF على اتصال شبكة LAN بأجهزة كمبيوتر أخرى، يقوم ICF بحظر مشاركة الملفات والطابعات. هذا هو السبب الجذري للمشكلة، وتظهر الرسالة التالية عند تمكين ICF:

The ICF on CTC is enabled

الحل

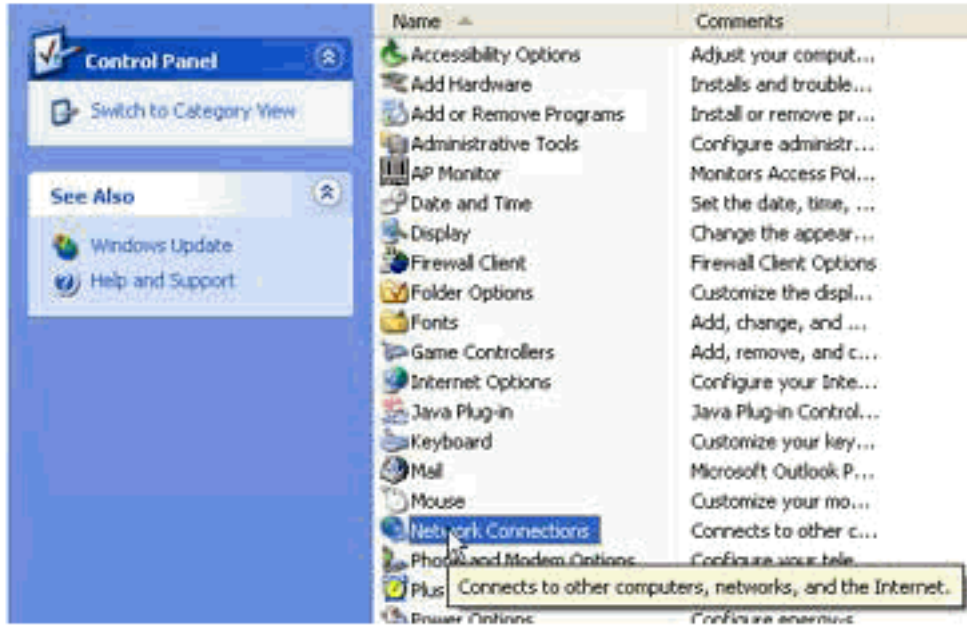
يجب تعطيل ICF لحل المشكلة.

أتمت هذا steps in order to أعجزت ICF:

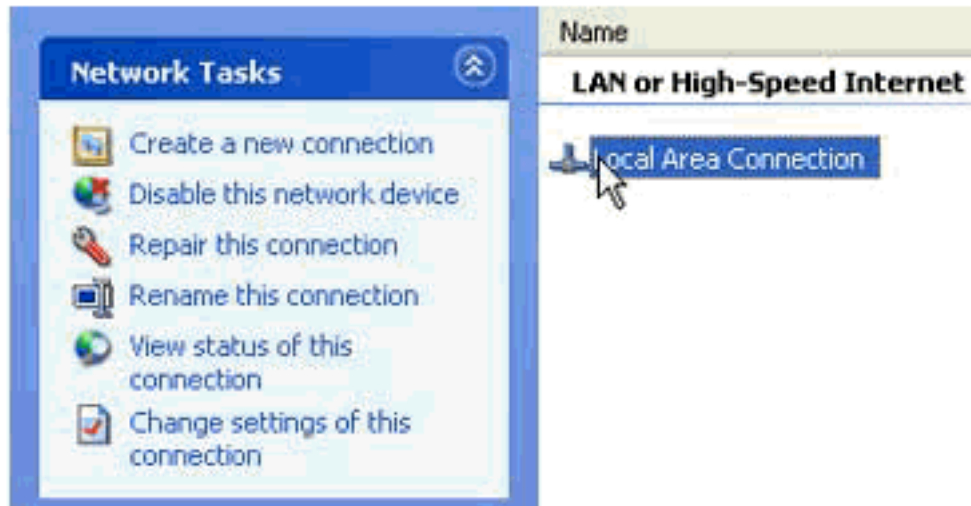
ملاحظة: تحتاج إلى امتيازات المسؤول لتنفيذ هذه الخطوات.

1. حدد ابدأ < إعدادات < لوحة التحكم.

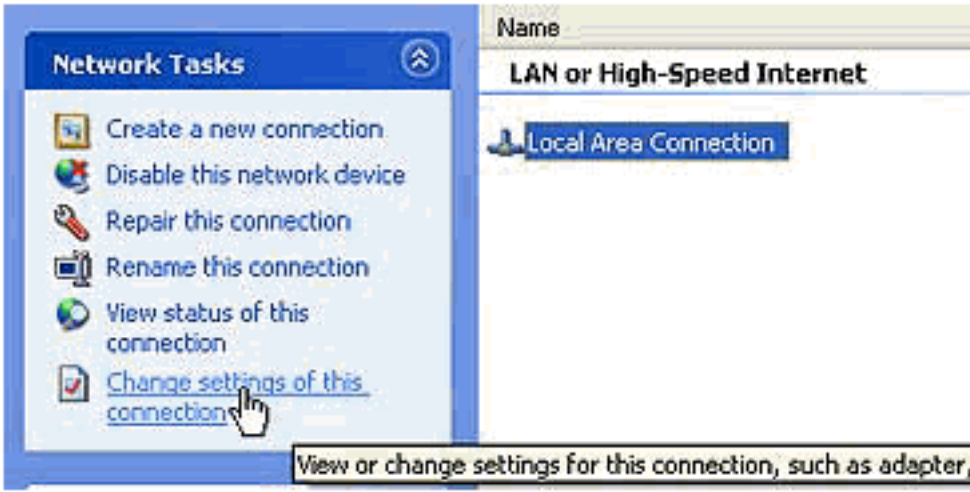
2. انقر نقرًا مزدوجًا على اتصال الشبكة. شكل 2 - اتصال الشبكة



3. حدد شبكة المنطقة المحلية، أو إنترنت عالي السرعة، على أساس الاتصال الذي يتطلب الحماية. شكل 3 - مهام الشبكة: حدد شبكة LAN أو إنترنت عالي السرعة

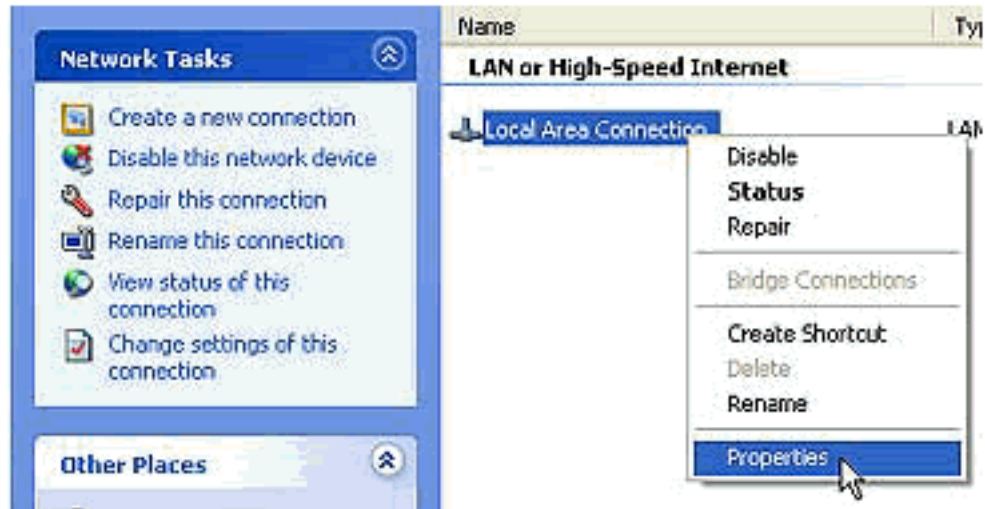


4. حدد خانة الاختيار تغيير إعدادات هذا الاتصال في قائمة خيارات مهام الشبكة. الشكل 4 - مهام الشبكة: تغيير

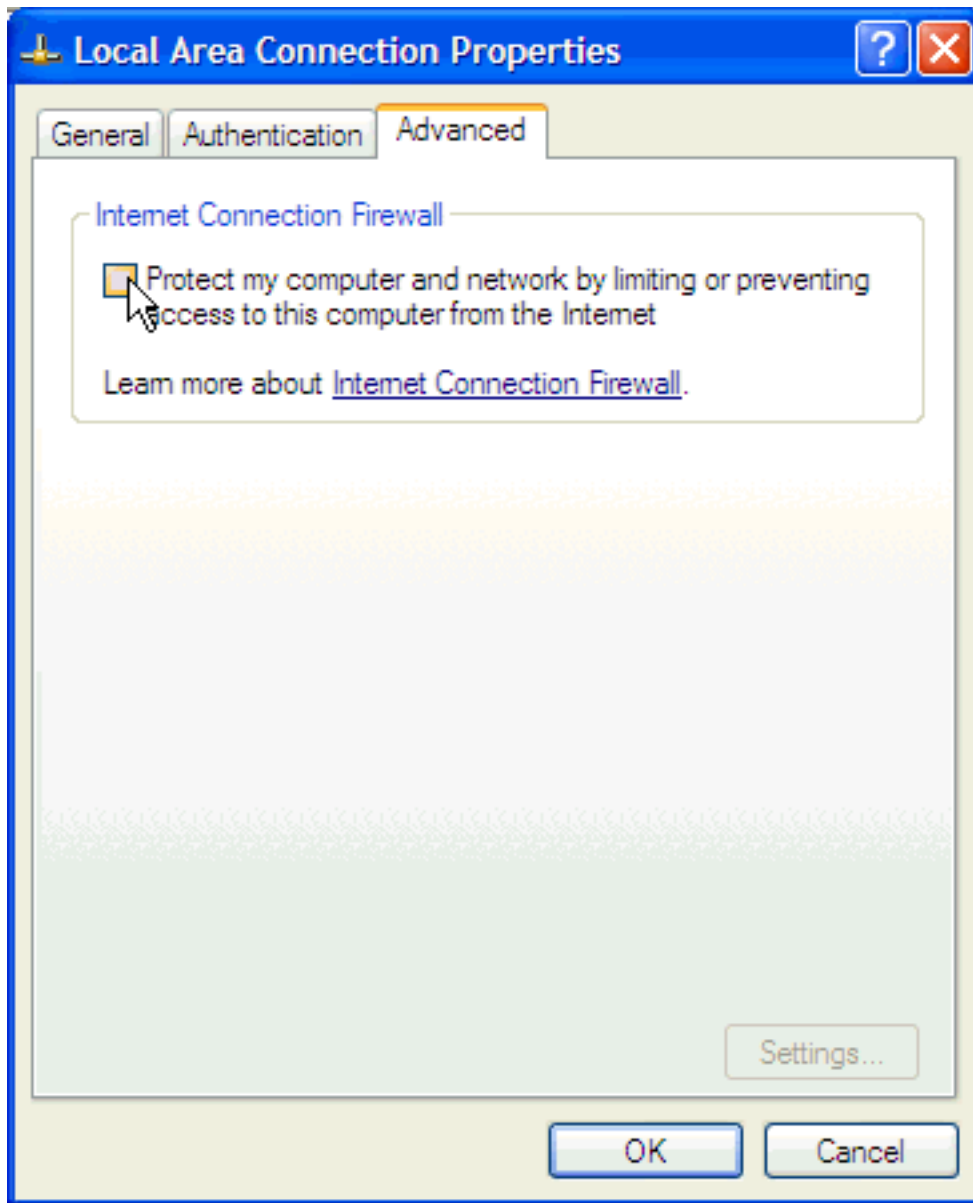


إعدادات هذا الاتصال

5. انقر بزر الماوس الأيمن على اتصال المنطقة المحلية، وحدد خصائص. الشكل 5 - مهام الشبكة: الخصائص



6. انقر على علامة التبويب خيارات متقدمة في مربع الحوار "خصائص اتصال المنطقة المحلية". شكل 6 - خصائص



الاتصال بالمنطقة المحلية

7. امسح خانة الاختيار حماية الكمبيوتر والشبكة بتقييد الوصول إلى هذا الكمبيوتر أو منعه من الوصول إلى الإنترنت في منطقة جدار حماية اتصال الإنترنت في علامة التبويب المتقدمة لتعطيل ICF. بعد تعطيل ICF، لم تعد CTC تفقد الاتصال، وتعمل بشكل صحيح.

معلومات ذات صلة

• [الدعم التقني والمستندات - Cisco Systems](#)

ةمچرتل هذه لوج

ةللأل تاي نقتل نم ةومچم مادختساب دن تسمل اذہ Cisco تچرت
ملاعلاء انءمچي فني مدختسمل معدى وتحم مي دقتل ةيرشبلاو
امك ةقيقد نوك تنل ةللأل ةمچرت لصف أن ةظحال مچري. ةصاخلا مهتغب
Cisco يلخت. فرتحم مچرت مامدقي يتل ةيفارتحال ةمچرتل عم لالحا وه
ىلإ أمئاد عوچرلاب ي صؤت وتامچرتل هذه ةقد نع اهتيلوئسم Cisco
Systems (رفوتم طبارلا) ي لصلأل يزي لچنل دن تسمل