

# Cisco 2600 يجمع بين PPPoE و DSL CPE لاصتات ال

## المحتويات

- [المقدمة](#)
- [المتطلبات الأساسية](#)
- [المتطلبات](#)
- [المكونات المستخدمة](#)
- [الاصطلاحات](#)
- [التكوين](#)
- [الرسم التخطيطي للشبكة](#)
- [التكوينات](#)
- [التحقق من الصحة](#)
- [استكشاف الأخطاء وإصلاحها](#)
- [أوامر استكشاف الأخطاء وإصلاحها](#)
- [معلومات ذات صلة](#)

## المقدمة

يشرح هذا المستند كيفية دعم عميل بروتوكول الاتصال من نقطة إلى نقطة عبر شبكة إيثرنت (PPPoE) على موجهات Cisco IOS المتصلة عبر واجهة إيثرنت بمودم DSL أو معدات أماكن عمل عملاء (DSL CPE) الخاصة بمورد آخر.

عادة ما توفر مزودو خدمة الإنترنت (ISP) لعملائهم مودم DSL يحتوي على واجهة إيثرنت واحدة للاتصال بمقطع إيثرنت الخاص بالعميل، وواجهة أخرى للاتصال بخط DSL. في مثل هذه الحالة، يعمل مودم DSL فقط كجسر إذا لم يكن CPE قابلاً للتكوين لأي اتصال IP أو ميزات محسنة عبر DSL. وهذا يحد من إمكانية اتصالك بجهاز كمبيوتر عميل PPPoE واحد فقط. ومع إضافة موجه Cisco IOS المتصل بشبكة إيثرنت لمودم DSL، يمكنك تشغيل ميزة PPPoE Client IOS على موجه Cisco. يمكن أن يؤدي هذا إلى توصيل أجهزة كمبيوتر متعددة على مقطع الإيثرنت المتصل بموجه Cisco IOS. باستخدام موجه Cisco IOS، يمكنك تحسين DSL connecti وجميع ميزات IOS، مثل الأمان وترجمة عنوان الشبكة (NAT) وبروتوكول تكوين المضيف الديناميكي (DHCP) للمضيفين الداخليين.

تتيح لك ميزة بروتوكول PPPoE إمكانية بدء جلسة عمل بروتوكول الاتصال من نقطة إلى نقطة (PPP) على عميل بسيط يربط بين أجهزة الإيثرنت المتصلة. يتم نقل جلسة العمل عبر ارتباط ATM عبر الإطارات المغلقة عبر الإيثرنت. يمكنك إنهاء جلسة العمل في أي من المكتب المركزي لشركة نقل محلية أو في أي نقطة تواجد ISP.

## المتطلبات الأساسية

### المتطلبات

لا توجد متطلبات خاصة لهذا المستند.

### المكونات المستخدمة

تستند المعلومات الواردة في هذا المستند إلى إصدارات البرامج والمكونات المادية التالية:

- برنامج CPE IOS الإصدار XB(1)12.1 من Cisco 827-4V
- الموجه Cisco 2611 الذي يشغل صورة الإصدار T1(2)12.2 من برنامج Cisco IOS Software
- مركز الوصول العالمي (UAC) من Cisco 6400 الذي يشغل صورة DC1 برنامج Cisco IOS Software الإصدار DC1(5)12.1

تم إنشاء المعلومات الواردة في هذا المستند من الأجهزة الموجودة في بيئة معملية خاصة. بدأت جميع الأجهزة المستخدمة في هذا المستند بتكوين ممسوح (افتراضي). إذا كانت شبكتك مباشرة، فتأكد من فهمك للتأثير المحتمل لأي أمر.

## الاصطلاحات

للحصول على مزيد من المعلومات حول اصطلاحات المستندات، ارجع إلى [اصطلاحات تلميحات Cisco التقنية](#).

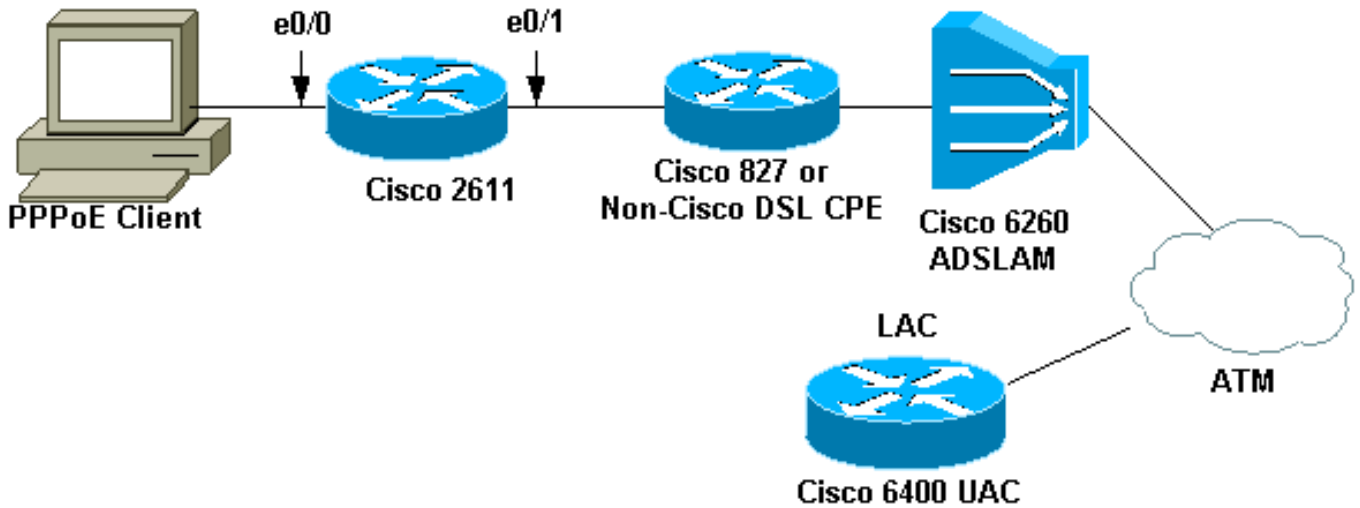
## التكوين

في هذا القسم، تقدم لك المعلومات المستخدمة لتكوين الميزات الموضحة في هذا المستند.

**ملاحظة:** للعثور على معلومات إضافية حول الأوامر المستخدمة في هذا المستند، استخدم [أداة بحث الأوامر \(للعلماء المسجلين فقط\)](#).

## الرسم التخطيطي للشبكة

يستخدم هذا المستند إعداد الشبكة الموضح في هذا الرسم التخطيطي.



**ملاحظة:** في هذا المستند، يتم بدء اتصال عميل PPPoE من موجه Cisco. هذا هو الموجه Cisco 2611 في هذا التكوين. يمثل الموجه Cisco 827 في المخطط DSL CPE غير Cisco.

## التكوينات

يستخدم هذا المستند هذه التكوينات.

- [الموجه 2611](#)
- [الموجه Cisco DSL 827](#)
- [موجه Cisco 6400](#)

```
!
hostname pooh
ip host rund 172.17.247.195
!
ip subnet-zero
no ip domain-lookup
!
vpdn enable
no vpdn logging
!
vpdn-group 1
request-dialin
protocol pppoe
!
!
!
interface Ethernet0/0
ip address 10.200.56.22 255.255.255.0
ip nat inside
no ip mroute-cache
!
!
!
interface Ethernet0/1
no ip address
pppoe enable
pppoe-client dial-pool-number 1
!
interface Dialer1
ip address negotiated
ip nat outside
ip mtu 1492
encapsulation ppp
no ip mroute-cache
dialer pool 1
dialer-group 1
ppp authentication pap
ppp pap sent-username cisco password cisco1
!
ip classless
no ip http server
!
dialer-list 1 protocol ip permit
ip nat inside source list 1 interface Dialer1 overload
ip route 0.0.0.0 0.0.0.0 dialer1
access-list 1 permit 10.200.56.0 0.0.0.255
!
line con 0
exec-timeout 0 0
transport input none
line vty 0 4
login
password ww
!
end
```

```

Current configuration : 821 bytes
!
    version 12.2
    no service pad
service timestamps debug uptime
    service timestamps log uptime
    no service password-encryption
!
    hostname Chansey
!
!
    ip subnet-zero
no ip domain-lookup
!
!
!
    interface Ethernet0
        no ip address
        bridge-group 1
!
    interface ATM0
        no ip address
        no atm ilmi-keepalive
        bundle-enable
        bridge-group 1
        dsl operating-mode auto
!
interface ATM0.1 point-to-point
    pvc 53/53
    vpi/vci given by the ISP ---!
!
!
    ip classless
    ip http server
!
    bridge 1 protocol ieee
!
    line con 0
        exec-timeout 0 0
        stopbits 1
    line vty 0 4
        exec-timeout 0 0
        password ww
        login local
!
    scheduler max-task-time 5000
end

```

### Cisco 6400 موجه

```

Current configuration : 3231 bytes
!
    version 12.1
no service single-slot-reload-enable
    service timestamps debug uptime
    service timestamps log uptime
    no service password-encryption
!
    hostname alyssa_nrp1
!
logging rate-limit console 10 except errors
    aaa new-model
    aaa authentication ppp default local

```



```

!
line con 0
exec-timeout 0 0
password ww
transport input none
line aux 0
line vty 0 4
exec-timeout 0 0
password ww
!
!
end

```

## التحقق من الصحة

يوفر هذا القسم معلومات يمكنك استخدامها للتأكد من أن التكوين يعمل بشكل صحيح.

يتم دعم بعض أوامر العرض بواسطة [أداة مترجم الإخراج \(العملاء المسجلون فقط\)](#)، والتي تتيح لك عرض تحليل [إخراج أمر العرض](#).

- **show vpdn session all**—يعرض معلومات جلسة VPDN. وتتضمن هذه المعلومات إحصائيات الواجهة والنفق واسم المستخدم والحزم والحالة والنوافذ.
  - **show interface ethernet 0/1**— يعرض معلومات حول واجهة الإيثرنت في الموجه.
  - **show interfaces dialer 1**—يعرض معلومات حول المتصل على الموجه.
  - **show ip local pool nrp1**— يعرض معلومات حول تجمع IP المحلي.
  - **show ip route**— يعرض معلومات حول مسار IP على الموجه.
- هذا العرض vpdn جلسة all أمر ينتج على ال Cisco 2611.

```

pooh#show vpdn session all
No active L2TP tunnels%
No active L2F tunnels%
No active PPTP tunnels%
PPPoE Session Information Total tunnels 1 sessions 1
session id: 1
Local MAC address. local MAC address: 0030.9424.af21, remote MAC address: 0050.736f.4c37 ---!
virtual access interface: Vi1, outgoing interface: Et0/1 599 packets sent, 599 received 9202
bytes sent, 8154 received !--- Verify that the outgoing interface for the PPPoE session !--- is
Ethernet0/1 and the local MAC address that displays is the !--- MAC address of Ethernet0/1. The
remote MAC address that displays !--- is the MAC address of the Aggregator device (6400). !---
.You can see it on the 6400 as the local MAC address in the !--- show vpdn session on the 6400

```

هذا هو مخرج الأمر **show interface ethernet 0/1** على Cisco 2611.

```

pooh#show interface ethernet 0/1
Ethernet0/1 is up, line protocol is up
Hardware is AmdP2, address is 0030.9424.af21 (bia 0030.9424.af21
,MTU 1500 bytes, BW 10000 Kbit, DLY 1000 usec
reliability 255/255, txload 1/255, rxload 1/255
Encapsulation ARPA, loopback not set
(Keepalive set (10 sec
ARP type: ARPA, ARP Timeout 04:00:00
Last input 00:00:40, output 00:00:01, output hang never
Last clearing of "show interface" counters never
Queueing strategy: fifo

```

```
Output queue 0/40, 0 drops; input queue 0/75, 0 drops
  minute input rate 0 bits/sec, 0 packets/sec 5
  minute output rate 0 bits/sec, 0 packets/sec 5
    packets input, 64127 bytes, 0 no buffer 739
Received 57 broadcasts, 0 runts, 0 giants, 0 throttles
input errors, 0 CRC, 0 frame, 0 overrun, 0 ignored 0
  input packets with dribble condition detected 0
(packets output, 89766 bytes, 0 underruns(1/0/0 1153
  output errors, 1 collisions, 1 interface resets 0
    babbles, 0 late collision, 2 deferred 0
      lost carrier, 0 no carrier 0
output buffer failures, 0 output buffers swapped out 0
هذا هو مخرج الأمر show interfaces dialer 1 على Cisco 2611.
```

```
pooh#show interfaces dialer 1
(Dialer1 is up, line protocol is up (spoofing
  Hardware is Unknown
  Internet address is 212.93.198.1/32
  ,MTU 1500 bytes, BW 56 Kbit, DLY 20000 usec
  reliability 255/255, txload 1/255, rxload 1/255
  Encapsulation PPP, loopback not set
  DTR is pulsed for 1 seconds on reset
  Interface is bound to Vi1
  Last input never, output never, output hang never
  Last clearing of "show interface" counters 01:38:43
Input queue: 0/75/0/0 (size/max/drops/flushes); Total output drops: 0
  Queueing strategy: weighted fair
(Output queue: 0/1000/64/0 (size/max total/threshold/drops
  (Conversations 0/0/16 (active/max active/max total
  (Reserved Conversations 0/0 (allocated/max allocated
  Available Bandwidth 42 kilobits/sec
  minute input rate 0 bits/sec, 0 packets/sec 5
  minute output rate 0 bits/sec, 0 packets/sec 5
    packets input, 6082 bytes 403
    packets output, 6978 bytes 403
  :Bound to
  Virtual-Access1 is up, line protocol is up
  Hardware is Virtual Access interface
  ,MTU 1500 bytes, BW 100000 Kbit, DLY 100000 usec
  reliability 255/255, txload 1/255, rxload 1/255
  Encapsulation PPP, loopback not set
  (Keepalive set (10 sec
  (Interface is bound to Di1 (Encapsulation PPP
  LCP Open
  Listen: CDPCP
  Open: IPCP
  Last input 00:00:09, output never, output hang never
  Last clearing of "show interface" counters 00:35:16
  Queueing strategy: fifo
Output queue 0/40, 0 drops; input queue 0/75, 0 drops
  minute input rate 0 bits/sec, 0 packets/sec 5
  minute output rate 0 bits/sec, 0 packets/sec 5
    packets input, 6453 bytes, 0 no buffer 430
Received 0 broadcasts, 0 runts, 0 giants, 0 throttles
input errors, 0 CRC, 0 frame, 0 overrun, 0 ignored, 0 abort 0
  packets output, 7400 bytes, 0 underruns 430
  output errors, 0 collisions, 0 interface resets 0
output buffer failures, 0 output buffers swapped out 0
  carrier transitions 0
```

هذا العرض **vpdn** جلسة **al** أمر **يتج** على ال Cisco 6400.

```

alyssa_nrp1#show vpdn session all
No active L2TP tunnels%
No active L2F tunnels%
No active PPTP tunnels%
PPPoE Session Information Total tunnels 1 sessions 1
session id: 1
local MAC address: 0050.736f.4c37, remote MAC address: 0030.9424.af21
virtual access interface: Vi3, outgoing interface: AT0/0/0, vc: 6/60
packets sent, 494 received 495
bytes sent, 7346 received 7369

```

هذا العرض ip محلي بركة nrp1 أمر ينتج على ال Cisco 6400.

```

alyssa_nrp1#show ip local pool nrp1
Pool          Begin          End            Free In use
nrp1          212.93.198.1  212.93.198.1  0     1
:Available addresses
None
:Inuse addresses
Vi3          nrp1          212.93.198.1

```

هذا هو مخرج الأمر show ip route على Cisco 6400.

```

alyssa_nrp1#show ip route
Codes: C - connected, S - static, I - IGRP, R - RIP, M - mobile, B - BGP
D - EIGRP, EX - EIGRP external, O - OSPF, IA - OSPF inter area
N1 - OSPF NSSA external type 1, N2 - OSPF NSSA external type 2
E1 - OSPF external type 1, E2 - OSPF external type 2, E - EGP
i - IS-IS, L1 - IS-IS level-1, L2 - IS-IS level-2, ia - IS-IS inter area
candidate default, U - per-user static route, o - ODR - *
P - periodic downloaded static route
Gateway of last resort is 0.0.0.0 to network 0.0.0.0
is subnetted, 1 subnets 212.93.198.0/32
C      212.93.198.1 is directly connected, Virtual-Access3
You have to see the installed route for the remote PPPoE session. C 212.93.195.0/24 is ---!
directly connected, Loopback5 10.0.0.0/8 is variably subnetted, 3 subnets, 2 masks C
10.200.56.0/24 is directly connected, Ethernet0/0/0

```

## استكشاف الأخطاء وإصلاحها

يوفر هذا القسم معلومات يمكنك استخدامها لاستكشاف أخطاء التكوين وإصلاحها.

### أوامر استكشاف الأخطاء وإصلاحها

يتم دعم بعض أوامر العرض بواسطة أداة مترجم الإخراج (العملاء المسجلون فقط)، والتي تتيح لك عرض تحليل إخراج أمر العرض.

ملاحظة: قبل إصدار أوامر debug، راجع [المعلومات المهمة في أوامر تصحيح الأخطاء](#).

• **show debuing**—يعرض معلومات تصحيح الأخطاء على الموجه.

هذا هو مخرج الأمر show debudebuing على Cisco 2611.

```

pooh#show debugging
:PPP
PPP protocol negotiation debugging is on
:VPN

```



```
                PPPoE protocol events debugging is on
                PPPoE control packets debugging is on
Sending PADI: Interface = Ethernet0/1  :01:54:21
                :pppoe_send_padi :01:54:21
                FF FF FF FF FF FF 00 30 94 24 AF 21 88 63 11 09
                0C 01 01 00 00 01 03 00 04 82 2E 39 F0 00 00 00
                ... 00 00 00 00 00 00 00 00 00 00 00 00 00 00 00
PPPoE 0: I PADO L:0030.9424.af21 R:0050.736f.4c37 Et0/1 :01:54:21
                AF 21 00 50 73 6F 4C 37 88 63 11 07 24 94 30 00
                2F 01 01 00 00 01 03 00 04 82 2E 39 F0 00 00 00
                ... 0B 61 6C 79 73 73 61 5F 6E 72 70 31 00 02 01
                PPPOE: we've got our pado and the pado timer went off :01:54:23
                                OUT PADR from PPPoE tunnel :01:54:23
                6F 4C 37 00 30 94 24 AF 21 88 63 11 19 73 50 00
                2F 01 01 00 00 01 03 00 04 82 2E 39 F0 00 00 00
                ... 0B 61 6C 79 73 73 61 5F 6E 72 70 31 00 02 01
PPPoE 1: I PADS L:0030.9424.af21 R:0050.736f.4c37 Et0/1 :01:54:23
                AF 21 00 50 73 6F 4C 37 88 63 11 65 24 94 30 00
                2F 01 01 00 00 01 03 00 04 82 2E 39 F0 00 01 00
                ... 0B 61 6C 79 73 73 61 5F 6E 72 70 31 00 02 01
                                IN PADS from PPPoE tunnel :01:54:23
Vi1 Debug: Condition 1, interface Di1 triggered, count 1 :01:54:23
                DIALER-6-BIND: Interface Vi1 bound to profile Di1% :01:54:23
                                .PPPoE: Virtual Access interface obtained :01:54:23
LINK-3-UPDOWN: Interface Virtual-Access1, changed state to up% :01:54:23
                Vi1 PPP: Treating connection as a callout :01:54:23
[Vi1 PPP: Phase is ESTABLISHING, Active Open [0 sess, 0 load :01:54:23
                Vi1 PPP: No remote authentication for call-out :01:54:23
                                Vi1 LCP: O CONFREQ [Closed] id 1 len 10 :01:54:23
(Vi1 LCP:    MagicNumber 0x30FCDE42 (0x050630FCDE42 :01:54:23
                Vi1 LCP: I CONFACK [REQsent] id 1 len 10 :01:54:23
(Vi1 LCP:    MagicNumber 0x30FCDE42 (0x050630FCDE42 :01:54:23
                Vi1 LCP: I CONFREQ [ACKrcvd] id 2 len 18 :01:54:25
                                (Vi1 LCP:    MRU 1492 (0x010405D4 :01:54:25
                                (Vi1 LCP:    AuthProto PAP (0x0304C023 :01:54:25
(Vi1 LCP:    MagicNumber 0x5C799D85 (0x05065C799D85 :01:54:25
                Vi1 LCP: O CONFNAK [ACKrcvd] id 2 len 8 :01:54:25
                                (Vi1 LCP:    MRU 1500 (0x010405DC :01:54:25
                                Vi1 LCP: TIMEOUT: State ACKrcvd :01:54:25
                Vi1 LCP: O CONFREQ [ACKrcvd] id 2 len 10 :01:54:25
(Vi1 LCP:    MagicNumber 0x30FCDE42 (0x050630FCDE42 :01:54:25
                Vi1 LCP: I CONFREQ [REQsent] id 3 len 18 :01:54:25
                                (Vi1 LCP:    MRU 1500 (0x010405DC :01:54:25
                                (Vi1 LCP:    AuthProto PAP (0x0304C023 :01:54:25
(Vi1 LCP:    MagicNumber 0x5C799D85 (0x05065C799D85 :01:54:25
                Vi1 LCP: O CONFACK [REQsent] id 3 len 18 :01:54:25
                                (Vi1 LCP:    MRU 1500 (0x010405DC :01:54:25
                                (Vi1 LCP:    AuthProto PAP (0x0304C023 :01:54:25
(Vi1 LCP:    MagicNumber 0x5C799D85 (0x05065C799D85 :01:54:25
                Vi1 LCP: I CONFACK [ACKsent] id 2 len 10 :01:54:25
(Vi1 LCP:    MagicNumber 0x30FCDE42 (0x050630FCDE42 :01:54:25
                                Vi1 LCP: State is Open :01:54:25
[Vi1 PPP: Phase is AUTHENTICATING, by the peer [0 sess, 0 load :01:54:25
                "Vi1 PAP: O AUTH-REQ id 4 len 18 from "cisco :01:54:25
                                Vi1 PAP: I AUTH-ACK id 4 len 5 :01:54:25
                [Vi1 PPP: Phase is UP [0 sess, 0 load :01:54:25
                Vi1 IPCP: O CONFREQ [Closed] id 1 len 10 :01:54:25
(Vi1 IPCP:    Address 0.0.0.0 (0x030600000000 :01:54:25
                Vi1 CDPCP: O CONFREQ [Closed] id 1 len 4 :01:54:25
                Vi1 IPCP: I CONFREQ [REQsent] id 1 len 10 :01:54:25
(Vi1 IPCP:    Address 212.93.195.100 (0x0306D45DC364 :01:54:25
                Vi1 IPCP: O CONFACK [REQsent] id 1 len 10 :01:54:25
(Vi1 IPCP:    Address 212.93.195.100 (0x0306D45DC364 :01:54:25
                Vi1 IPCP: I CONFNAK [ACKsent] id 1 len 10 :01:54:25
```

```
(Vi1 IPCP:      Address 212.93.198.1 (0x0306D45DC601 :01:54:25
                Vi1 IPCP: O CONFREQ [ACKsent] id 2 len 10 :01:54:25
(Vi1 IPCP:      Address 212.93.198.1 (0x0306D45DC601 :01:54:25
Vi1 LCP: I PROTREJ [Open] id 4 len 10 protocol CDPCP :01:54:25
                (0x820701010004)
                Vi1 CDPCP: State is Closed :01:54:25
                Vi1 IPCP: I CONFACK [ACKsent] id 2 len 10 :01:54:25
(Vi1 IPCP:      Address 212.93.198.1 (0x0306D45DC601 :01:54:25
                Vi1 IPCP: State is Open :01:54:25
Di1 IPCP: Install negotiated IP interface address 212.93.198.1 :01:54:25
                Di1 IPCP: Install route to 212.93.195.100 :01:54:25
,LINEPROTO-5-UPDOWN: Line protocol on Interface Virtual-Access1% :01:54:26
                        changed state to up
```

**هذا هو مخرج الأمر show debudebuing على Cisco 6400.**

```
Aug 16 15:58:51.346: PPPoE: IN PADI discovery packet*
Aug 16 15:58:51.346:  PPPoE: LMAC:ffff.ffff.ffff RMAC:0030.9424.af21 6/60*
                        AT0/0/0.60
                        FF FF FF FF FF FF 00 30 94 24 AF 21 88 63 11 09
                        0C 01 01 00 00 01 03 00 04 82 2E 39 F0 00 00 00
                        ... 00 00 00 00 00 00 00 00 00 00 00 00 00 00 00
Aug 16 15:58:51.346: PPPoE: PADO OUT from PPPoE tunnel*
Aug 16 15:58:51.346:  PPPoE: LMAC:0050.736f.4c37 RMAC:0030.9424.af21 6/60*
                        AT0/0/0.60
                        AA AA 03 00 80 C2 00 07 00 00 00 30 00 09 05 00
                        AF 21 00 50 73 6F 4C 37 88 63 11 07 00 00 24 94
                        ... 2F 01 01 00 00 01 03 00 04 82 2E 39 F0 01 00
Aug 16 15:58:53.390: PPPoE: IN PADR discovery packet*
Aug 16 15:58:53.390:  PPPoE: LMAC:0050.736f.4c37 RMAC:0030.9424.af21 6/60*
                        AT0/0/0.60
                        6F 4C 37 00 30 94 24 AF 21 88 63 11 19 73 50 00
                        2F 01 01 00 00 01 03 00 04 82 2E 39 F0 00 00 00
                        ... 0B 61 6C 79 73 73 61 5F 6E 72 70 31 00 02 01
[Aug 16 15:58:53.394: Vi3 PPP: Phase is DOWN, Setup [0 sess, 0 load*
Aug 16 15:58:53.418: PPPoE: Create session: 1*
                        Aug 16 15:58:53.418: PPPoE: 1: Created*
Aug 16 15:58:53.418:  PPPoE: LMAC:0050.736f.4c37 RMAC:0030.9424.af21 6/60*
                        AT0/0/0.60
                        Aug 16 15:58:53.418: PPPoE: PADS OUT from PPPoE tunnel*
Aug 16 15:58:53.418:  PPPoE: LMAC:0050.736f.4c37 RMAC:0030.9424.af21 6/60*
                        AT0/0/0.60
                        AA AA 03 00 80 C2 00 07 00 00 00 30 00 09 05 00
                        AF 21 00 50 73 6F 4C 37 88 63 11 65 00 01 24 94
                        ... 2F 01 01 00 00 01 03 00 04 82 2E 39 F0 01 00
2d08h: %LINK-3-UPDOWN: Interface Virtual-Access3, changed state to up
Aug 16 15:58:53.426: Vi3 PPP: Treating connection as a dedicated line*
,Aug 16 15:58:53.426: Vi3 PPP: Phase is ESTABLISHING, Active Open [0 sess*
                        [load 0
Aug 16 15:58:53.426: Vi3 LCP: O CONFREQ [Closed] id 1 len 18*
                        (Aug 16 15:58:53.426: Vi3 LCP:      MRU 1492 (0x010405D4*
                        (Aug 16 15:58:53.426: Vi3 LCP:      AuthProto PAP (0x0304C023*
(Aug 16 15:58:53.426: Vi3 LCP:      MagicNumber 0x5C7E3144 (0x05065C7E3144*
                        Aug 16 15:58:53.466: Vi3 LCP: I CONFREQ [REQsent] id 1 len 10*
(Aug 16 15:58:53.466: Vi3 LCP:      MagicNumber 0x31017223 (0x050631017223*
                        Aug 16 15:58:53.466: Vi3 LCP: O CONFACK [REQsent] id 1 len 10*
(Aug 16 15:58:53.466: Vi3 LCP:      MagicNumber 0x31017223 (0x050631017223*
                        Aug 16 15:58:53.470: Vi3 LCP: I CONFNAK [ACKsent] id 1 len 8*
                        (Aug 16 15:58:53.470: Vi3 LCP:      MRU 1500 (0x010405DC*
Aug 16 15:58:53.470: Vi3 LCP: O CONFREQ [ACKsent] id 2 len 18*
                        (Aug 16 15:58:53.470: Vi3 LCP:      MRU 1500 (0x010405DC*
                        (Aug 16 15:58:53.470: Vi3 LCP:      AuthProto PAP (0x0304C023*
(Aug 16 15:58:53.470: Vi3 LCP:      MagicNumber 0x5C7E3144 (0x05065C7E3144*
```

```
Aug 16 15:58:53.510: Vi3 LCP: I CONFACK [ACKsent] id 2 len 18*
      (Aug 16 15:58:53.510: Vi3 LCP:      MRU 1500 (0x010405DC*
      (Aug 16 15:58:53.510: Vi3 LCP:      AuthProto PAP (0x0304C023*
(Aug 16 15:58:53.510: Vi3 LCP:      MagicNumber 0x5C7E3144 (0x05065C7E3144*
      Aug 16 15:58:53.510: Vi3 LCP: State is Open*
Aug 16 15:58:53.510: Vi3 PPP: Phase is AUTHENTICATING, by this end [0*
      [sess, 0 load
      "Aug 16 15:58:53.514: Vi3 PAP: I AUTH-REQ id 5 len 18 from "cisco*
      [Aug 16 15:58:53.514: Vi3 PPP: Phase is FORWARDING [0 sess, 0 load*
      [Aug 16 15:58:53.514: Vi3 PPP: Phase is AUTHENTICATING [0 sess, 0 load*
      Aug 16 15:58:53.514: Vi3 PAP: Authenticating peer cisco*
      Aug 16 15:58:53.514: Vi3 PAP: O AUTH-ACK id 5 len 5*
      [Aug 16 15:58:53.514: Vi3 PPP: Phase is UP [0 sess, 0 load*
      Aug 16 15:58:53.514: Vi3 IPCP: O CONFREQ [Closed] id 1 len 10*
(Aug 16 15:58:53.514: Vi3 IPCP:      Address 212.93.195.100 (0x0306D45DC364*
      Aug 16 15:58:53.574: Vi3 IPCP: I CONFREQ [REQsent] id 1 len 10*
      (Aug 16 15:58:53.574: Vi3 IPCP:      Address 0.0.0.0 (0x030600000000*
      Aug 16 15:58:53.574: Vi3 IPCP: Pool returned 212.93.198.1*
      Aug 16 15:58:53.574: Vi3 IPCP: O CONFNAK [REQsent] id 1 len 10*
      (Aug 16 15:58:53.574: Vi3 IPCP:      Address 212.93.198.1 (0x0306D45DC601*
      Aug 16 15:58:53.574: Vi3 CDPCP: I CONFREQ [Not negotiated] id 1 len 4*
Aug 16 15:58:53.574: Vi3 LCP: O PROTREJ [Open] id 3 len 10 protocol CDPCP*
      (0x820701010004)
      Aug 16 15:58:53.574: Vi3 IPCP: I CONFACK [REQsent] id 1 len 10*
(Aug 16 15:58:53.574: Vi3 IPCP:      Address 212.93.195.100 (0x0306D45DC364*
      Aug 16 15:58:53.618: Vi3 IPCP: I CONFREQ [ACKrcvd] id 2 len 10*
      (Aug 16 15:58:53.618: Vi3 IPCP:      Address 212.93.198.1 (0x0306D45DC601*
      Aug 16 15:58:53.618: Vi3 IPCP: O CONFACK [ACKrcvd] id 2 len 10*
      (Aug 16 15:58:53.618: Vi3 IPCP:      Address 212.93.198.1 (0x0306D45DC601*
      Aug 16 15:58:53.618: Vi3 IPCP: State is Open*
      Aug 16 15:58:53.622: Vi3 IPCP: Install route to 212.93.198.1*
,2d08h: %LINEPROTO-5-UPDOWN: Line protocol on Interface Virtual-Access3
      changed state to up
```

## معلومات ذات صلة

- [تكوين موجة Cisco 827](#)
- [معلومات دعم تقنية DSL من Cisco](#)
- [الدعم الفني - Cisco Systems](#)

ةمچرتل هذه ل و ح

ةلأل تاي نقتل ن م ة و مچ م ادخت ساب دن تسم ل ا اذ ه Cisco ت مچرت  
م ل ا ل ا ا ن ا ع مچ م ف ن م دخت س م ل م عد و ت م م م دقت ل ة م ش ب ل و  
م ك ة ق ي ق د ن و ك ت ن ل ة ل ا ة مچرت ل ض ف ا ن ا ة ظ ح ا ل م م چ ر ي . ة ص ا خ ل م ه ت غ ل ب  
Cisco ي ل خ ت . ف ر ت م م مچرت م ا ه م د ق ي ي ت ل ا ة ي ف ا ر ت ح ا ل ا ة مچرت ل ا م ل ا ح ل ا و ه  
ل ا ا م ا د ا د ع و چ ر ل ا ب ي ص و ت و ت ا مچرت ل ا ه ذ ه ة ق د ن ع ا ه ت ي ل و ئ س م Cisco  
Systems (ر ف و ت م ط ب ا ر ل ا) ي ل ص ا ل ا ي ز ي ل چ ن ا ل ا دن ت س م ل ا