

WIC Cisco ةهجاو ةقاطب نيوكت 1700/2600/3600 ADSL عم IP Unnumber E0، DHCP، PPPoA، و PPP-PAP

المحتويات

- [المقدمة](#)
- [المتطلبات الأساسية](#)
- [المتطلبات](#)
- [المكونات المستخدمة](#)
- [الاصطلاحات](#)
- [التكوين](#)
- [الرسم التخطيطي للشبكة](#)
- [التكوينات](#)
- [التحقق من الصحة](#)
- [استكشاف الأخطاء وإصلاحها](#)
- [معلومات ذات صلة](#)

المقدمة

تدعم موجهات السلسلة 1700 و 2600 و 3600 من Cisco بطاقة واجهة WAN لخط المشترك الرقمي غير المتماثل (ADSL). يتم تكوين الأنظمة الأساسية الثلاثة جميعها بنفس الطريقة بشكل أساسي، ولكن هناك إختلافات في الأجهزة وفي إصدار برنامج Cisco IOS® Software المطلوب لكل نظام. في جميع أنحاء هذا المستند، تتم الإشارة إلى المحول 3600/2600/1700 من Cisco باسم WIC ADSL.

يعرض هذا المستند بطاقة واجهة مستخدم (WIC) طراز Cisco ADSL متصلة بمجموعة وصول Cisco 6130 DSL ((DSLAM)) وبتنهي على مركز وصول عام (Cisco 6400 UAC). يتم تكوين بطاقة الواجهة Cisco ADSL WIC كخادم بروتوكول التكوين الديناميكي للمضيف (DHCP) باستخدام PPP عبر (ATM PPPoA).

يعطي موفر خدمة الإنترنت (ISP) المشترك نطاق من عناوين IP، من 10.0.0.1 إلى 10.255.255.254، بقناع 255.0.0.0. يتم تكوين عنوان IP 10.0.0.1 يدويا على واجهة إيثرنت الخاصة ب Cisco ADSL WIC. يتم تعيين عناوين IP اليسرى إلى تجمع DHCP ويتم تأجيرها إلى أجهزة LAN المحلية المتصلة بشبكة الإنترنت الخاصة بشبكة WIC الخاصة ب Cisco ADSL.

المتطلبات الأساسية

المتطلبات

قبل محاولة هذا التكوين، تأكد من استيفاء المتطلبات التالية:

- برنامج IOS الإصدار DC1(3)12.1 من Cisco 6400 UAC-NRP
- برنامج IOS الإصدار DB(3)12.1 من Cisco 6400 UAC-NSP

المكونات المستخدمة

تستند المعلومات الواردة في هذا المستند إلى إصدارات البرامج والمكونات المادية التالية:

لدعم ADSL WIC على Cisco 2600/3600، يلزم توفر منتجات الأجهزة التالية:

• الطراز 2600: فتحات WIC للهيكل وميزة NM-2W

• 3600: NM-1FE1R2W، NM-1FE2W، NM-2FE2W، NM-2W

ملاحظة: بالنسبة ل Cisco 3600، لا يتم دعم ADSL على WIC NM-1E1R2W أو NM-1E2W أو NM-2E2W.

لدعم ADSL WIC، هذه هي الحد الأدنى من إصدارات برنامج Cisco IOS software المطلوبة:

• برنامج IOS الإصدار 12.1(5)YB (بالإضافة إلى الإصدارات فقط) من Cisco 2600/3600

• برنامج IOS الإصدار 12.1(3)XJ أو إصدار أحدث (بالإضافة إلى الإصدارات أو مجموعة ميزات ADSL فقط) من

Cisco 1700. يتم تعريف مجموعة ميزات ADSL بواسطة "y7" في اسم الصورة؛ على سبيل المثال، -c1700

.sy7-mz.121-3.XJ.bin

ملاحظة: عند تنزيل الصورة ل Cisco 1700، تأكد من تحديد اسم الصورة ل 1700. لا تقم بتنزيل صورة 1720 أو

1750؛ لا تدعم الميزات ADSL WIC.

تم إنشاء المعلومات الواردة في هذا المستند من الأجهزة الموجودة في بيئة معملية خاصة. بدأت جميع الأجهزة المستخدمة في هذا المستند بتكوين ممسوح (افتراضي). إذا كانت شبكتك مباشرة، فتأكد من فهمك للتأثير المحتمل لأي أمر.

الاصطلاحات

للحصول على مزيد من المعلومات حول اصطلاحات المستندات، راجع [اصطلاحات تلميحات Cisco التقنية](#).

التكوين

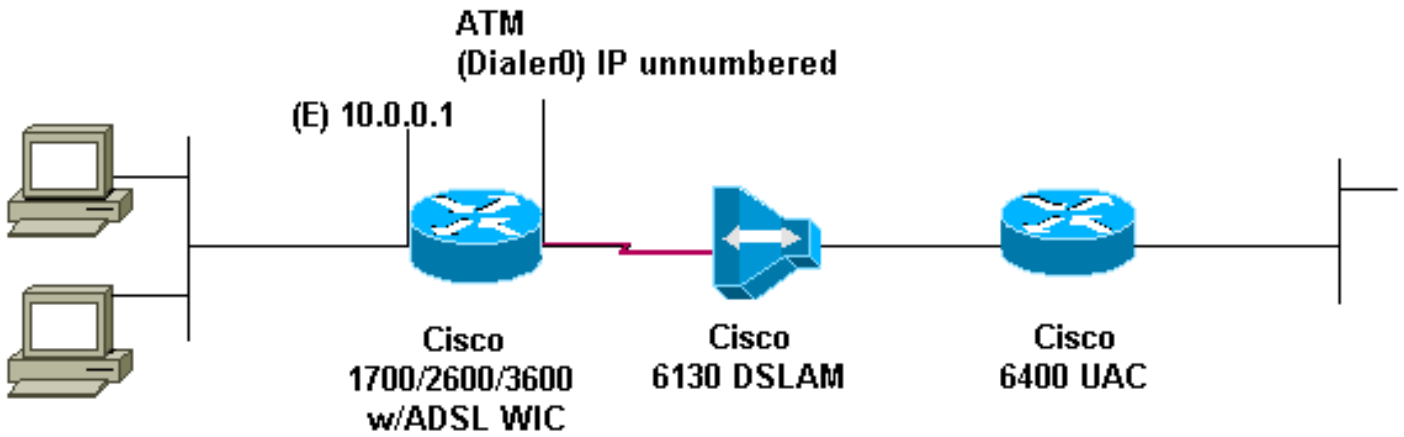
في هذا القسم، تُقدّم لك معلومات تكوين الميزات الموضحة في هذا المستند.

ملاحظة: للعثور على معلومات إضافية حول الأوامر المستخدمة في هذا المستند، استخدم [أداة بحث الأوامر](#) (للعلماء

[المسجلين](#) فقط).

الرسم التخطيطي للشبكة

يستخدم هذا المستند إعداد الشبكة الموضح في الرسم التخطيطي أدناه.



التكوينات

يستخدم هذا المستند التكوينات الموضحة أدناه.

اسم الجهاز 1

```

!
version 12.1
service timestamps debug datetime msec
service timestamps datetime msec
!
hostname R1
!
ip subnet-zero
!
ip dhcp excluded-address 10.0.0.1
The DHCP pool does not lease this address; !--- it ---!
<is used by FastEthernet0. ! ip dhcp pool<pool name
network 10.0.0.0 255.0.0.0
You need to adjust this for your range of ---!
addresses. default-router 10.0.0.1 !--- The default
gateway is assigned to the local devices. ! interface
FastEthernet0 ip address 10.0.0.1 255.0.0.0 no ip
directed-broadcast no ip mroute-cache ! interface ATM0
no ip address no ip directed-broadcast no ip mroute-
cache no atm ilmi-keepalive pvc 1/150 encapsulation
aal5mux ppp dialer dialer pool-member 1 ! hold-queue 224
in ! interface Dialer0 ip unnumbered Ethernet0 no ip
directed-broadcast encapsulation ppp dialer pool 1
dialer-group 1 ppp pap sent-username username password
password
!
ip classless
ip route 0.0.0.0 0.0.0.0 Dialer0
no ip http server
!
dialer-list 1 protocol ip permit
!
end

```

التحقق من الصحة

لا يوجد حاليًا إجراء للتحقق من صحة هذا التكوين.

استكشاف الأخطاء وإصلاحها

لا تتوفر حاليًا معلومات محددة لاستكشاف الأخطاء وإصلاحها لهذا التكوين.

معلومات ذات صلة

- [معلومات دعم تقنية DSL من Cisco](#)
- [معلومات دعم منتج DSL من Cisco](#)
- [الدعم الفني - Cisco Systems](#)

ةمچرتل هذه ل و ح

ةلأل تاي نقتل ن م ة و مچ م ادخت ساب دن تسم ل ا اذ ه Cisco ت مچرت
م ل ا ل ا ا ن ا ع مچ ي ف ن ي م د خ ت س م ل ل م ع د ي و ت ح م م ي د ق ت ل ة ي ر ش ب ل و
ا م ك ة ق ي ق د ن و ك ت ن ل ة ل ا ة مچرت ل ض ف ا ن ا ة ظ ح ا ل م ي ج ر ي . ة ص ا خ ل ا م ه ت غ ل ب
Cisco ي ل خ ت . ف ر ت ح م مچرت م ا ه م د ق ي ي ت ل ا ة ي ف ا ر ت ح ا ل ا ة مچرت ل ا ع م ل ا ح ل ا و ه
ي ل ا م ا ة ا د ع و ج ر ل ا ب ي ص و ت و ت ا مچرت ل ا ه ذ ه ة ق د ن ع ا ه ت ي ل و ئ س م Cisco
Systems (ر ف و ت م ط ب ا ر ل ا) ي ل ص ا ل ا ي ز ي ل ج ن ا ل ا دن ت س م ل ا