

XE؛ IOS® ىل ع BGP راسم عي مچت ني وكت

تاي و تحملا

[عمدقملا](#)

[عيس اسأل تابل طتملا](#)

[تابل طتملا](#)

[عمدخت سمل تان وكتلا](#)

[BGP راسم عي مچت لوح تامول عم](#)

[ني وكتلا](#)

[كتشل لبي طي طختلا مسرلا](#)

[تان ني وكتلا](#)

[1 للاثم](#)

[2 للاثم](#)

[3 للاثم](#)

[4 للاثم](#)

[5 للاثم](#)

[عحصلا نم ققحتلا](#)

[اوحالص او عاطخأل افاشكتسا](#)

[1 ويراني سلا](#)

[2 ويراني سلا](#)

عمدقملا

ةيراي تخال تاطيسولا مادختساب BGP راسم عي مچت ني وكت ةيفيك دنتسملا اذه فصري

عيس اسأل تابل طتملا

تابل طتملا

ةجردملا عيضاوملاب ةفرعم كيدل نوكت نأب Cisco ي صوت

- (BGP) ةيدودخال ةبوابلا لوكوتوربل عيس اسأل تاي لمعلا
- تائدابل مئوق
- راسملا طئارخ

عمدخت سمل تان وكتلا

17.x. رادصلإا Cisco IOS XE جم انرب ىلإ دنن سمل اذف ةدراول تامولعمل دنن ستن

ةصاخ ةي لمعم ةئي ب يف ةدوجومل ةزهجال نم دنن سمل اذف ةدراول تامولعمل عاشنإ مت تناك اذا .(يفضارتفا) حوسم نيوكتب دنن سمل اذف يف ةمدختسمل ةزهجال عي مج تادب رمل يأل لمحتحمل ريثأتلل كمهف نم دكأتف ،ليغشتلا ديق كتكبش

BGP راسم عي مجت لوح تامولعم

(عي مجت راسم) صخلم دحاو راسم يف ةددحم تاراسم ةدع جم دب BGP راسم عي مجت حمسي تانالعال ةماعلا تاقفنلاو هي جوتلا لودج مجح ليلقتل

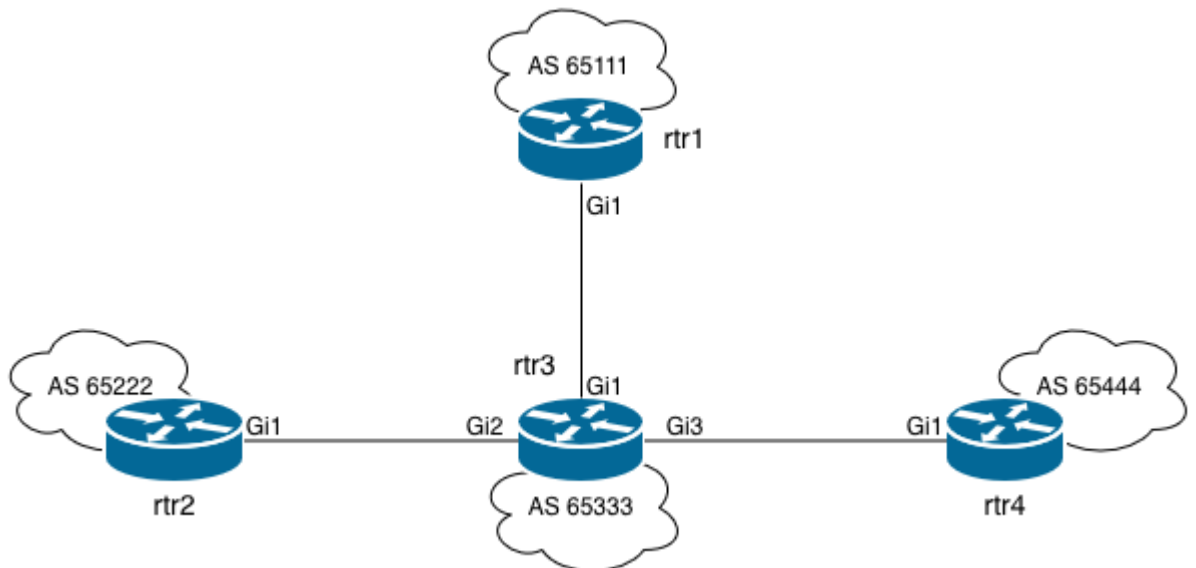
ةيريختالا ةيساسألا تاملكلا نمضتت

- تاراسملا نم AS ماقراً ةفاك ىلع يوتحت AS ةومجم راسم ةمس عاشنإ AS-Set جم انرب ةمجملا
- اديجت رثكألا تاراسملا عمقو طقف يلامجال راسملا نع نالعال :طقف صخلم
- راسم ةطيرخ ىلإ ادانتسا رثكأ ةددحم تاراسم عنم :<map-name>
- راسم ةطيرخ ىلإ ادانتسا طورشب يلامجال راسملا نع نالعال :<map-name> ةطيرخ
- ةطيرخ مادختساب عي مجتلا راسم ىلع تامسلا نييعت :<map-name> ةمسلا نييعت راسم

راسم كانه ناك اذا طقف صخلم ناو نع عاشنإ ناو نال-عي مجتلا رمل موقى ،يفضارتفا لكشبو AS راسم شيروت نود ،دوجوم اديجت رثكأ دحاو

نيوكتلا

ةكبشلل يطيختلا مسرلا



تانېوكتالا

يولوا ليكشت rtr3 اذه.

<#root>

```

rtr3#
show running-config | sec router bgp

router bgp 65333
  bgp log-neighbor-changes
  neighbor 10.13.13.1 remote-as 65111
  neighbor 10.23.23.2 remote-as 65222
  neighbor 10.34.34.4 remote-as 65444
  
```

rtr3 يلع BGP لودج وه اذه.

<#root>

```

rtr3#
show ip bgp

BGP table version is 9, local router ID is 10.34.34.3
Status codes: s suppressed, d damped, h history, * valid, > best, i - internal,
               r RIB-failure, S Stale, m multipath, b backup-path, f RT-Filter,
               x best-external, a additional-path, c RIB-compressed,
               t secondary path, L long-lived-stale,
Origin codes: i - IGP, e - EGP, ? - incomplete
  
```

RPKI validation codes: V valid, I invalid, N Not found

```
Network Next Hop Metric LocPrf Weight Path
*> 10.1.1.0/32 10.13.13.1 0 0 65111 i
*> 10.1.1.1/32 10.13.13.1 0 0 65111 i
*> 10.1.1.2/32 10.13.13.1 0 0 65111 i
*> 10.1.1.3/32 10.13.13.1 0 0 65111 i
*> 10.2.2.0/32 10.23.23.2 0 0 65222 i
*> 10.2.2.1/32 10.23.23.2 0 0 65222 i
*> 10.2.2.2/32 10.23.23.2 0 0 65222 i
*> 10.2.2.3/32 10.23.23.2 0 0 65222 i
```

AS راسم ةمس ىلإ AS 65333 فيضي و rtr4 ىلإ تائدابلا هذه نع RTR3 نلعي
rtr1 (AS 65111) و rtr2 (AS 65222) نم ةدراولا ةددحملا تائدابلا عي مج هب RTR3 نأ فيك ظحال

RTR4: هم لتسي ام اذه

<#root>

rtr4#

show ip bgp

```
BGP table version is 9, local router ID is 10.34.34.3
Status codes: s suppressed, d damped, h history, * valid, > best, i - internal,
r RIB-failure, S Stale, m multipath, b backup-path, f RT-Filter,
x best-external, a additional-path, c RIB-compressed,
t secondary path, L long-lived-stale,
Origin codes: i - IGP, e - EGP, ? - incomplete
RPKI validation codes: V valid, I invalid, N Not found
```

```
Network Next Hop Metric LocPrf Weight Path
*> 10.1.1.0/32 10.34.34.3 0 65333 65111 i
*> 10.1.1.1/32 10.34.34.3 0 65333 65111 i
*> 10.1.1.2/32 10.34.34.3 0 65333 65111 i
*> 10.1.1.3/32 10.34.34.3 0 65333 65111 i
*> 10.2.2.0/32 10.34.34.3 0 65333 65222 i
*> 10.2.2.1/32 10.34.34.3 0 65333 65222 i
*> 10.2.2.2/32 10.34.34.3 0 65333 65222 i
*> 10.2.2.3/32 10.34.34.3 0 65333 65222 i
```

1 لاثم

طقف عي مجتلا ناو نع نالعلل BGP نيوكتب مق

طقف 10.0.0.0/8 ةئدابلا rtr4 لبق تسي نأ ديرت، لوألا يلعمل للاثم لل ةبس نلاب


```
rtr3(config-router)#exit
```

rtr4. جىل ع BGP لودج وه اذه

<#root>

```
rtr4#
```

```
show ip bgp
```

```
BGP table version is 36, local router ID is 10.34.34.3
Status codes: s suppressed, d damped, h history, * valid, > best, i - internal,
               r RIB-failure, S Stale, m multipath, b backup-path, f RT-Filter,
               x best-external, a additional-path, c RIB-compressed,
               t secondary path, L long-lived-stale,
Origin codes: i - IGP, e - EGP, ? - incomplete
RPKI validation codes: V valid, I invalid, N Not found
```

```
Network Next Hop Metric LocPrf Weight Path
```

```
*> 10.0.0.0 10.34.34.3 0 0 65333 {65111,65222} i
```

اه عي مج تب rtr3 موقى يت ل ال AS تاراسم عي مج دوجو ة يفك ظ حال

3 ل اثم

راسم ل ا طئ ا رخ مادخت ساب BGP تائ داب عنم

نم ة م داق ل ا تائ داب ل ا ة يفص تل راسم ة طي رخ ني وك ت ل ا به اذ تن ا ، ث ل ا ث ل ا ي لم ع ل ل ا ل ا ث م ل ل
rtr1.

<#root>

```
rtr3(config)#
```

```
ip prefix-list suppress_rtr1 permit 10.1.1.0/24 le 32
```

```
rtr3(config)#route-map
```

```
SUPPRESS-RTR1
```

```
permit 10
```

```
rtr3(config-route-map)#match ip address prefix-list
```

```
suppress_rtr1
```

```
rtr3(config)#  
rtr3(config)#router bgp 65333  
rtr3(config-router)#aggregate-address 10.0.0.0 255.0.0.0
```

```
suppress-map SUPPRESS-RTR1
```

```
rtr3(config-router)#end  
rtr3#
```

rtr3. ىلع BGP لودج وه اذه

<#root>

```
rtr3#
```

```
show ip bgp
```

```
BGP table version is 114, local router ID is 10.34.34.3  
Status codes: s suppressed, d damped, h history, * valid, > best, i - internal,  
r RIB-failure, S Stale, m multipath, b backup-path, f RT-Filter,  
x best-external, a additional-path, c RIB-compressed,  
t secondary path, L long-lived-stale,  
Origin codes: i - IGP, e - EGP, ? - incomplete  
RPKI validation codes: V valid, I invalid, N Not found
```

```
Network Next Hop Metric LocPrf Weight Path  
*> 10.0.0.0 0.0.0.0 32768 i  
s> 10.1.1.0/32 10.13.13.1 0 0 65111 i  
s> 10.1.1.1/32 10.13.13.1 0 0 65111 i  
s> 10.1.1.2/32 10.13.13.1 0 0 65111 i  
s> 10.1.1.3/32 10.13.13.1 0 0 65111 i  
*> 10.2.2.0/32 10.23.23.2 0 0 65222 i  
*> 10.2.2.1/32 10.23.23.2 0 0 65222 i  
*> 10.2.2.2/32 10.23.23.2 0 0 65222 i  
*> 10.2.2.3/32 10.23.23.2 0 0 65222 i
```

rtr1 نم ةدراول تائدابلا عمق متي فيك طحال

rtr4. ىلع BGP لودج وه اذه

<#root>

```
rtr4#
```

```
show ip bgp
```

```
BGP table version is 114, local router ID is 10.34.34.3
Status codes: s suppressed, d damped, h history, * valid, > best, i - internal,
               r RIB-failure, S Stale, m multipath, b backup-path, f RT-Filter,
               x best-external, a additional-path, c RIB-compressed,
               t secondary path, L long-lived-stale,
Origin codes: i - IGP, e - EGP, ? - incomplete
RPKI validation codes: V valid, I invalid, N Not found
```

```
Network Next Hop Metric LocPrf Weight Path
*> 10.0.0.0 10.34.34.3 0 0 65333 i
*> 10.2.2.0/32 10.34.34.3 0 65333 65222 i
*> 10.2.2.1/32 10.34.34.3 0 65333 65222 i
*> 10.2.2.2/32 10.34.34.3 0 65333 65222 i
*> 10.2.2.3/32 10.34.34.3 0 65333 65222 i
rtr4#
```

4 لاثم

BGP لودج يف قاطن نمض ةئداب دوجو ةلاح يف طقف صخلم راسم نع نالعالا

يتلاو، اقبس م اهنيوكت مت يتلا راسم ل ةطيرخ سفن مادختساب موقتس، عبارلا لاثم لل
RTR1 نم ةمداقلا تائدابلا عيمج عنمت

```
rtr3(config)#router bgp 65333
rtr3(config-router)#aggregate-address 10.0.0.0 255.0.0.0 advertise-map SUPPRESS-RTR1 summary-only
```

يأ كانه ناك اذا طقف صخلم ل عيمجت ءاشن متيو، طرش نيي عت لىل ع تانالعالا ةطيرخ لمعت
BGP لودج يف ةدوجوم 10.1.1.0/24 قاطن نمض ةئداب

rtr3 لىل ع BGP لودج وه اذه

<#root>

```
rtr3#
```

```
show ip bgp
```

```
BGP table version is 148, local router ID is 10.34.34.3
Status codes: s suppressed, d damped, h history, * valid, > best, i - internal,
               r RIB-failure, S Stale, m multipath, b backup-path, f RT-Filter,
               x best-external, a additional-path, c RIB-compressed,
               t secondary path, L long-lived-stale,
Origin codes: i - IGP, e - EGP, ? - incomplete
RPKI validation codes: V valid, I invalid, N Not found
```

```

Network Next Hop Metric LocPrf Weight Path
*> 10.0.0.0 0.0.0.0 32768 i
s> 10.1.1.0/32 10.13.13.1 0 0 65111 i
s> 10.1.1.1/32 10.13.13.1 0 0 65111 i
s> 10.1.1.2/32 10.13.13.1 0 0 65111 i
s> 10.1.1.3/32 10.13.13.1 0 0 65111 i
s> 10.2.2.0/32 10.23.23.2 0 0 65222 i
s> 10.2.2.1/32 10.23.23.2 0 0 65222 i
s> 10.2.2.2/32 10.23.23.2 0 0 65222 i
s> 10.2.2.3/32 10.23.23.2 0 0 65222 i

```

راسملا ةطيرخ قباطت تائداب دجوي ال امदन جاتنإل انه

<#root>

rtr3#

show run | section router bgp

```

router bgp 65333
aggregate-address 10.0.0.0 255.0.0.0 summary-only advertise-map SUPPRESS-RTR1
neighbor 10.13.13.1 remote-as 65111
neighbor 10.23.23.2 remote-as 65222
neighbor 10.34.34.4 remote-as 65444
!
```

rtr3#

show ip bgp

```

BGP table version is 31, local router ID is 10.34.34.3
Status codes: s suppressed, d damped, h history, * valid, > best, i - internal,
r RIB-failure, S Stale, m multipath, b backup-path, f RT-Filter,
x best-external, a additional-path, c RIB-compressed,
t secondary path, L long-lived-stale,
Origin codes: i - IGP, e - EGP, ? - incomplete
RPKI validation codes: V valid, I invalid, N Not found

```

```

Network Next Hop Metric LocPrf Weight Path
*> 10.2.2.0/32 10.23.23.2 0 0 65222 i
*> 10.2.2.1/32 10.23.23.2 0 0 65222 i
*> 10.2.2.2/32 10.23.23.2 0 0 65222 i
*> 10.2.2.3/32 10.23.23.2 0 0 65222 i

```

ي.لامج راسم عاشنإ متي الو، اهحبك متي ال RTR2 نم ةدراول تائدابلا نأ طحال

راسملا طئارخ مادختساب BGP تامس نيوكت

<#root>

```
rtr3(config)#route-map
                                BGP-ATTR
                                permit 10
rtr3(config-route-map)#set community
                                no-export
                                rtr3(config-route-map)#exit
                                rtr3(config)#router bgp 65333
rtr3(config-router)#aggregate-address 10.0.0.0 255.0.0.0
                                attribute-map BGP-ATTR
                                summary-only
```

نلعم ريغ هنا لوقي هنا ظحال تسف، هؤاشن امت يذلا عي مجتلا ناو نع ةيؤرل ققحتلاب تمق اذا
تنأو (eBGP) نوچراخ ناريجلا عي مج نأل اديحت وي رانيسلا اذه يف عقوتم اذهو. ريظن يأل
ةطي سو مادختسال ةچيتنو. ري دصتلا لاجم يف اديج فورعم ريغ عم تجم ني عتت موقت
راسم يأل RTR4 يقلت يال، طقف زجوملا

rtr3 يلع BGP لودج وه اذه

<#root>

```
rtr3#
show ip bgp 10.0.0.0

BGP routing table entry for 10.0.0.0/8, version 20
Paths: (1 available, best #1, table default, not advertised to EBGp peer)
Not advertised to any peer
Refresh Epoch 1
Local, (aggregated by 65333 10.34.34.3)
0.0.0.0 from 0.0.0.0 (10.34.34.3)
Origin IGP, localpref 100, weight 32768, valid, aggregated, local, atomic-aggregate, best
Community: no-export
rx pathid: 0, tx pathid: 0x0
Updated on Jun 12 2026 23:14:53 UTC
```

تحصيل نم ققحتلا

يلع ىرتل ققحتلا كنكمي، حيحص لكشب لمعي BGP راسم عي مجت ناك اذا ام نم ققحتلل لىبس يلع. طقف هتيؤر ديرن ام يقلت تنك اذا (لاثلما اذه يف rtr4) يقلت مل هجوملا ةددحمل تائدا بلل ضعبو صخلملا، ةددحمل تائدا بلل لك عم صخلملا، صخلملا طقف، لاثلما هاندا رماوالم ادختسا يساسا لكشب كنكمي. كلذىل امو

- show ip bgp
- show ip bgp route-map <map-name>
- show running-config | Section Router BGP
- debug ip bgp update

لي صافاتلا نم ديزم يلع لوصحلل احوال صوا واطخال فاشكتسا تاهوي رانيس يل اعجرا

احوال صوا واطخال فاشكتسا

1 ويرانيسلا

ةيئرم ةددحمل تائدا بلل تللاز امو صخلملا راسم مالتسا متي مل

<#root>

rtr4#

show ip bgp

```
BGP table version is 9, local router ID is 10.34.34.3
Status codes: s suppressed, d damped, h history, * valid, > best, i - internal,
               r RIB-failure, S Stale, m multipath, b backup-path, f RT-Filter,
               x best-external, a additional-path, c RIB-compressed,
               t secondary path, L long-lived-stale,
Origin codes: i - IGP, e - EGP, ? - incomplete
RPKI validation codes: V valid, I invalid, N Not found
```

```
Network Next Hop Metric LocPrf Weight Path
*> 10.1.1.0/32 10.34.34.3 0 65333 65111 i
*> 10.1.1.1/32 10.34.34.3 0 65333 65111 i
*> 10.1.1.2/32 10.34.34.3 0 65333 65111 i
*> 10.1.1.3/32 10.34.34.3 0 65333 65111 i
*> 10.2.2.0/32 10.34.34.3 0 65333 65222 i
*> 10.2.2.1/32 10.34.34.3 0 65333 65222 i
*> 10.2.2.2/32 10.34.34.3 0 65333 65222 i
*> 10.2.2.3/32 10.34.34.3 0 65333 65222 i
```

ةي عرفللا ةكبشلا عانقو وعيمجتلا ناونعل ةطيسوك طقف صخلملا نيوك نم ققحت
ححص

لشكش رتر3 اذه

<#root>

```
rtr3(config)#router bgp 65333
rtr3(config-router)#
aggregate-address 10.0.0.0 255.255.255.0 summary-only

rtr3(config-router)#exit
rtr3(config)#
```

عقت .ححص ريغ ةي عرفللا ةكبشلا عانق نكلو ،صخلملا ناونع نيوك متي ،لاثملا يف
عيمجتب ةصاخلا ةدعاقلا رسكي امم ،عيمجتلا يف 10.0.0.0/24 ةكبش يف طقف تائدابل
تمق اذو صخلملا قاطن نم RTR2 و RTR1 نم ةمداقلا تائدابل عيمجت عقت . BGP هيجوت
تبتلل ثدح نلف ، RTR3 ىلع BGP لودج صحفب

هححصت مت يذلا نيوكتلا - rtr3

<#root>

```
rtr3(config)#router bgp 65333
rtr3(config-router)#
aggregate-address 10.0.0.0 255.0.0.0 summary-only

rtr3(config-router)#exit
rtr3(config)#
```

ةتوبكم نآلا اهميلعت متي ةددحلا تائدابل نأ ىلإ رظنا

<#root>

```
rtr3#
show ip bgp
```

```
BGP table version is 18, local router ID is 10.34.34.3
Status codes: s suppressed, d damped, h history, * valid, > best, i - internal,
r RIB-failure, S Stale, m multipath, b backup-path, f RT-Filter,
```

x best-external, a additional-path, c RIB-compressed,
t secondary path, L long-lived-stale,
Origin codes: i - IGP, e - EGP, ? - incomplete
RPKI validation codes: V valid, I invalid, N Not found

```
Network Next Hop Metric LocPrf Weight Path
*> 10.0.0.0 0.0.0.0 32768 i
s> 10.1.1.0/32 10.13.13.1 0 0 65111 i
s> 10.1.1.1/32 10.13.13.1 0 0 65111 i
s> 10.1.1.2/32 10.13.13.1 0 0 65111 i
s> 10.1.1.3/32 10.13.13.1 0 0 65111 i
s> 10.2.2.0/32 10.23.23.2 0 0 65222 i
s> 10.2.2.1/32 10.23.23.2 0 0 65222 i
s> 10.2.2.2/32 10.23.23.2 0 0 65222 i
s> 10.2.2.3/32 10.23.23.2 0 0 65222 i
```

2 ويرانيسال

هعنم متي عيش ال نكل، ام قاطن عنم لة طيخلا عنم نيوكت مت

دعب نكلو، 10.2.2.0/24 تائدابل اعيمج عنم ديرت. RTR3 لىل BGP لودج رابتعالا يف عض
لمعت ال، تانيوكتال قيبطت

<#root>

rtr3#

show ip bgp

```
BGP table version is 37, local router ID is 10.34.34.3
Status codes: s suppressed, d damped, h history, * valid, > best, i - internal,
r RIB-failure, S Stale, m multipath, b backup-path, f RT-Filter,
x best-external, a additional-path, c RIB-compressed,
t secondary path, L long-lived-stale,
Origin codes: i - IGP, e - EGP, ? - incomplete
RPKI validation codes: V valid, I invalid, N Not found
```

```
Network Next Hop Metric LocPrf Weight Path
*> 10.1.1.0/32 10.13.13.1 0 0 65111 i
*> 10.1.1.1/32 10.13.13.1 0 0 65111 i
*> 10.1.1.2/32 10.13.13.1 0 0 65111 i
*> 10.1.1.3/32 10.13.13.1 0 0 65111 i
*> 10.2.2.0/32 10.23.23.2 0 0 65222 i
*> 10.2.2.1/32 10.23.23.2 0 0 65222 i
*> 10.2.2.2/32 10.23.23.2 0 0 65222 i
*> 10.2.2.3/32 10.23.23.2 0 0 65222 i
```

rtr3 لىل BGP نيوكت ةيؤرل ققحت

<#root>

rtr3#

show run | section router bgp

```
router bgp 65333
aggregate-address 10.0.0.0 255.0.0.0 suppress-map SUPPRESS-RTR2
neighbor 10.13.13.1 remote-as 65111
neighbor 10.23.23.2 remote-as 65222
neighbor 10.34.34.4 remote-as 65444
rtr3#
```

هنا هي التكوينات التي تم إجرائها على الراوتر rtr3.

<#root>

rtr3#

show route-map SUPPRESS-RTR2

```
route-map SUPPRESS-RTR2, permit, sequence 10
Match clauses:
ip address prefix-lists:
```

suppress-rtr2

```
Set clauses:
Policy routing matches: 0 packets, 0 bytes
```

هنا هي التكوينات التي تم إجرائها على الراوتر rtr2.

<#root>

rtr3#

show ip prefix-list suppress-rtr2

```
ip prefix-list suppress-rtr2: 1 entries
```

```
seq 5 permit 10.2.2.0/24
```

rtr3#

عن ماتي ال ب بسل اذهلو، امامت 10.2.2.0 ة دابل لاثم لاي ف تائ دابل ةمئاق قباطت
تائ داب ة قباطم لاي واسي و انم لقال لاي غش لال لماع مادختس ا ب جي . ادي دحت رثك ال تائ دابل
ا. ادي دحت رثك ا

تائ دابل ةمئاق نيوك ت حي صت ب مق

<#root>

```
rtr3#configure terminal
rtr3(config)#no ip prefix-list suppress-rtr2
rtr3(config)#
ip prefix-list suppress-rtr2 permit 10.2.2.0/24 le 32
rtr3(config)#end
rtr3#
```

prefix-list suppress-rtr2 ل حي حصل لاي نيوك تال دعب rtr3 BGP لودج وه اذه

<#root>

```
rtr3#
show ip bgp

BGP table version is 14, local router ID is 10.34.34.3
Status codes: s suppressed, d damped, h history, * valid, > best, i - internal,
               r RIB-failure, S Stale, m multipath, b backup-path, f RT-Filter,
               x best-external, a additional-path, c RIB-compressed,
               t secondary path, L long-lived-stale,
Origin codes: i - IGP, e - EGP, ? - incomplete
RPKI validation codes: V valid, I invalid, N Not found

Network Next Hop Metric LocPrf Weight Path
*> 10.0.0.0 0.0.0.0 32768 i
*> 10.1.1.0/32 10.13.13.1 0 0 65111 i
*> 10.1.1.1/32 10.13.13.1 0 0 65111 i
*> 10.1.1.2/32 10.13.13.1 0 0 65111 i
*> 10.1.1.3/32 10.13.13.1 0 0 65111 i
s> 10.2.2.0/32 10.23.23.2 0 0 65222 i
s> 10.2.2.1/32 10.23.23.2 0 0 65222 i
s> 10.2.2.2/32 10.23.23.2 0 0 65222 i
s> 10.2.2.3/32 10.23.23.2 0 0 65222 i
```

تاراسم لاي نيوك تال BGP لوكوت و ربل ةي راي تخال تاطي سول ا مادختس ا ةي فيك تملعت دقل
هذه . راسم لاي عي مجت ل ش ف ي ف ب ب س ت ت ن ا ن ك مي ةي ج ذومن ةلث م ا ب ك دي وزت م ت امك ، ة عم جمل

تنك اذإ .ةئیهتلا تایللمع یف اهیلع روثلعلا نكمی یتلا اعویش اطلأل رثكأ یه اطلأل
یلع یوطنی یدلانیوكتلا ددحت یلع رداق ریغو عیمجت راسم اشنإ یف لكاشم هجاوت
اددحت رثكأ لیصاف ت عمجل debug ip bgp update رمألا مدختساف ،لكاشم

ةمچرتل هذه ل و ح

ةلأل تاي نقتل ن م ة و مچ م ادخت ساب دن تسم ل ا اذ ه Cisco ت مچرت
م ل ا ل ا ا ن ا ع مچ ي ف ن ي م د خ ت س م ل ل م ع د ي و ت ح م م ي د ق ت ل ة ي ر ش ب ل و
ا م ك ة ق ي ق د ن و ك ت ن ل ة ل ا ة مچرت ل ض ف ا ن ا ة ظ ح ا ل م ي ج ر ي . ة ص ا خ ل ا م ه ت غ ل ب
Cisco ي ل خ ت . ف ر ت ح م مچرت م ا ه م د ق ي ي ت ل ا ة ي ف ا ر ت ح ا ل ا ة مچرت ل ا ع م ل ا ح ل ا و ه
ي ل ا م ا ة ا د ع و ج ر ل ا ب ي ص و ت و ت ا مچرت ل ا ه ذ ه ة ق د ن ع ا ه ت ي ل و ئ س م Cisco
Systems (ر ف و ت م ط ب ا ر ل ا) ي ل ص ا ل ا ي ز ي ل ج ن ا ل ا دن ت س م ل ا