

BGP ريظن نم رثكأ وأ ةدحاو ةكبش رظح

تايوتحمل

[ةمدقملا](#)

[ةيساسألا تابلطتملا](#)

[تابلطتملا](#)

[ةمدختسملا تانوكملا](#)

[NLRI لىلا اذانتسا اهتيفصتو تاراسملا ديذحت](#)

[ةكبش لىل يطيطختلا مسرلا](#)

[ةيساسألا لوصول ةمئاق عم عيزوت ةمئاق مادختساب ةيفصتلا](#)

[ةسوملا لوصول ةمئاق عم عيزوتلا ةمئاق مادختساب ةيفصتلا](#)

[ip prefix-list رما مادختساب ةيفصتلا](#)

[BGP ءارظن نم ةيضارتفالا تاراسملا ةيفصت](#)

[ةلص تاذ تامولعم](#)

ةمدقملا

ةرابعلال لوكوتورب تاساسألا نبيعت هلالخ نم متي يذلا ساسألا يه راسملا ةيفصت ي فامب، BGP ريظن نم رثكأ وأ ةدحاو ةكبش ةيفصت لقرطالا نم ددع كانه (BGP) ةيذودحلا عم تامل تامس و AS_PATH و (NLRI) ةكبشلا ةقبط لىلا لوصول ةيناكم تامولعم كلذ لوح تامولعم لىل لوصول لىل. طقف NLRI لىلا اذانتسا ةيفصتلا دنتسملا اذه شقان يديزمل [BGP ةيداع تاريبع ت مادختسا](#) لىلا عجار، AS_PATH لىلا اذانتسا ةيفصتلا ةيفي ك [BGP ةلاح تاسارد](#) نم [BGP ةيفصت](#) مسق عجار، تامولعمل نم

ةيساسألا تابلطتملا

تابلطتملا

عجار، تامولعمل نم ديزمل. لىكشت BGP ساسألا نم ةفرعم تنأ لىقلىتي نأ لىصوي cisco [BGP نيوكوتو](#) و [BGP ةلاح تاسارد](#).

ةمدختسملا تانوكملا

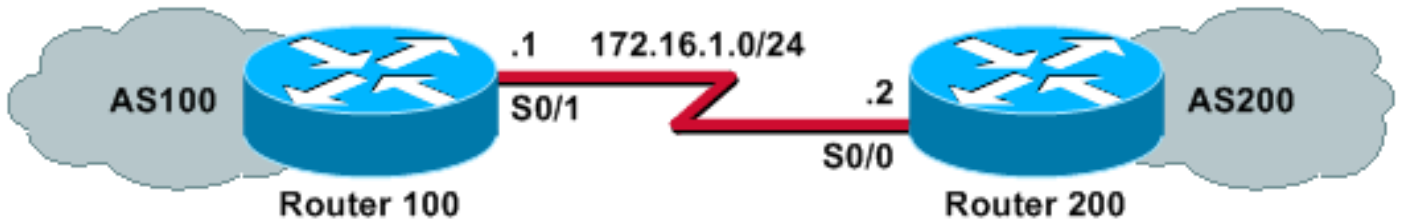
رادصإلا Cisco IOS® Software جمانرب ىلإ دننسملا اذه يف ةدراولا تامولعملل دننست 12.2(28).

ةصاخ ةي لمعم ةئيب يف ةدوجوملا ةزهجالا نم دننسملا اذه يف ةدراولا تامولعملل ءاشنإ مت تناك اذا. (يضا رتفا) حوسمم نيوكتب دننسملا اذه يف ةمدختسملا ةزهجالا عيمج تادب رما يال لمحتحملل ريثاتلل كمهف نم دكأتف ، ةرشابم كتكبش

NLRI ىلإ ادانتسا اهتيفصتو تاراسملا ديدحت

لمواع مادختسا كنكمي ، اهنع نلعي وأ هجوملا اهملعتي يتلا هيچوتلا تامولعملل ديقتل وأ لوصولا ةمئاق نم ةيفصتلا لمواع نوكتت . هيچوتلا تاتي دحت ىلإ ادانتسا ةيفصتلا اذه فشكتسي . ناريجلا نمو ناريجلل تاتي دحتلا ىلع اهقيبطت متي يتلاو ، تائدابل ةمئاق : يئاب مسرة كبش اذه عم راخي اذه ةقيثو

ةكبشلل يطيختلا مسرلا



لوصولا ةمئاق عم عيزوت ةمئاق مادختساب ةيفصتلا ةيسايقلا

هب صاخلا 100 ريظنلا هجوملا ىلإ تاكبشلا هذه نع 200 هجوملا نلعي

- 192.168.10.0/24
- 10.10.10.0/24
- 10.10.0.0/19

حامس ل او 10.10.10.0/24 ة ك ب ش ل ا ث ي د ح ت ض ف ر 100 ه ج و م ل ل ة ن ي ع ل ا ن ي و ك ت ل ا ا ذ ه ح ي ت ي
ا ه ب ص ا خ ل ا BGP ل و د ج ي ف 10.10.0.0/19 و 192.168.10.0/24 ت ا ك ب ش ل ا ت ا ث ي د ح ت ب

100 ه ج و م ل ا

```
hostname Router 100
!  
router bgp 100  
neighbor 172.16.1.2 remote-as 200  
neighbor 172.16.1.2 distribute-list 1 in  
!  
access-list 1 deny 10.10.10.0 0.0.0.255  
access-list 1 permit any
```

200 ه ج و م ل ا

```
hostname Router 200
!  
router bgp 200  
no synchronization  
network 192.168.10.0  
network 10.10.10.0 mask 255.255.255.0  
network 10.10.0.0 mask 255.255.224.0  
no auto-summary  
neighbor 172.16.1.1 remote-as 100
```

100 ه ج و م ل ا ت ا ع ا ر ج ا ا ذ ه **show ip bgp** ر م ا ل ا ج ا ر خ ا د ك و ي :

Router 100# **show ip bgp**

```
BGP table version is 3, local router ID is 172.16.1.1  
Status codes: s suppressed, d damped, h history, * valid, > best, i - internal  
Origin codes: i - IGP, e - EGP, ? - incomplete
```

Network	Next Hop	Metric	LocPrf	Weight	Path
*> 10.10.0.0/19	172.16.1.2	0		0	200 i
*> 192.168.10.0/24	172.16.1.2	0		0	200 i

ل و ص و ل ا ة م ئ ا ق ع م ع ي ز و ت ل ا ة م ئ ا ق م ا د خ ت س ا ب ة ي ف ص ت ل ا ة ع س و م ل ا

ة ق ئ ا ف ل ا ت ا ك ب ش ل ا ة ي ف ص ت ل ا ة ي س ا ي ق ل و ص و ة م ئ ا ق م ا د خ ت س ا ب ع ص ل ا ن م ن و ك ي د ق
ت ا ك ب ش ل ا ه ذ ه ن ع ن ل ع ي 200 ه ج و م ل ا ن ا ض ا ر ت ف ا ب :

- 10.10.1.0/24 يتح 10.10.31.0/24

- 10.10.0.0/19 (يلا مإل)

تاكبشلا عيمج ةيفصتو، 10.10.0.0/19، طقف عيمجتلا ةكبش يقلت يف 100 هجوملا بغيري ةددحمل.

هنا، 10.10.0.0.0.31.255 لوصولا ةمئاق حيرصت لثم، ةيسايقلا لوصولا ةمئاق لمعت نل ةكبشلا ناووع يف ةيسايقلا لوصولا ةمئاق ثحبت. بولطملا نم رثكأ تاكبش ب حمست هذه ةيسايقلا لوصولا ةمئاق حمستسو. ةكبشلا عانق لوط نم ققحتلا هكمي الو طقف اديحت رثكألا 24/ تاكبش يلا ةفاضلا ب 19/ ةعومجب

لثم، ةعسوملا لوصولا ةمئاق مدختسا، طقف 10.10.0.0/19 ةقئافلا ةكبشلاب حامسلا (IP [لوصولا ةمئاق](#) يلا عجرا. 10.10.0.0.0.255.255.224.0.0.0 ip access-list 101 ل حامسلا [Extended](#)) عسوملا access-list رمألا قيسنتل.

ردصملا ةقباطم 0.0.0.0 ردصملا ل دبلال فرح نيوكت متي و 10.10.0.0 وه ردصملا، انلا ثم يف عانقل ةقيد ةقباطم 0.0.0.0 عانق ل د ب فرحو، 255.255.224.0 عانق نيوكت متي. ةقيد هضفرت لوصولا ةمئاق نإف، مات قباطت (عانق وأ ردصم) مهنم دحاو يأل نكي مل اذا. ردصملا

ردصملا ةكبش مقرل ةقيدلا ةقباطم ل حامسلا ب عسوملا access-list رمألا حمسي اذهو 24/ تاكبشلا ةيفصت متتس (10.10.0.0/19، يلاتلابو) 255.255.224.0 عانقلا عم 10.10.0.0 اديحت رثكألا يخال.

مامتهالا مدع وه 1 و امامت قباطت هنا 0 ينعي، ةيربلا تاقاطبلا نيوكت دنع: **ةظحالم**

100 هجوملا يلع نيوكتلا وه اذه

100 هجوملا

```
hostname Router 100
!
router bgp 100
!--- Output suppressed.
```


- 192.168.10.0/24
- 10.10.10.0/24
- 10.10.0.0/19

مايقل نم 100 هجوملا نكمي يذلاو، [ip prefix-list](#) رمأ مسقلا اذه في تانيوكتلا جومن مدختسي نيرمأب:

- 19. يواسي وأ نم لقاؤءدابلل عانق لوطب ةكبش يا تاتي دحتب حامسلا.
- 19. نم ربكؤءبشلا عانق لوطاهل يتلا ةكبشلا تاتي دحت عي مجضفر.

100 هجوملا

```
hostname Router 100
!
router bgp 100
  neighbor 172.16.1.2 remote-as 200
  neighbor 172.16.1.2 prefix-list cisco in
!

ip prefix-list cisco seq 10 permit 0.0.0.0/0 le 19
```

200 هجوملا

```
hostname Router 200
!
router bgp 200
no synchronization
network 192.168.10.0
network 10.10.10.0 mask 255.255.255.0
network 10.10.0.0 mask 255.255.224.0
no auto-summary
neighbor 172.16.1.1 remote-as 100
```

100 هجوملا لعل عقوت موه امك لمعت تائدابلل ةمئاق نأ **show ip bgp** رمألا جارخا دكؤي.

Router 100# **show ip bgp**

```
BGP table version is 2, local router ID is 172.16.1.1
Status codes: s suppressed, d damped, h history, * valid, > best, i - internal
Origin codes: i - IGP, e - EGP, ? - incomplete
```

Network	Next Hop	Metric	LocPrf	Weight	Path
---------	----------	--------	--------	--------	------

```
*> 10.10.0.0/19      172.16.1.2          0          0 200 i
```

في تالك بيشللة في فرصتلة عمالمة رثكاللة قيرطلال تائدابلال مئاولق مادختسإ دعي، ماتخلال في تالك بيشللة في فرصت ديرت ام دنع، لاثملا ليبس يلعل - تالاحلال ضعب في، كذلذ عمو. BGP. عمسوملا لوصوللا مئاولق كل رفوتس - عانقلال لوط في اضيأ مكحتلال اءنثأة في جوزلال و في درفاللا تائدابلال مئاولق نم ربكأ امكحت و ءنورم.

BGP ءارظن نم ءيضا رتفاللا تاراسملا ءي فرصت

ءطساوب هنعل نالءلال مءي يذلال 0.0.0.0/32 لثم، هرطح و ا يضا رتفاللا راسم ءي فرصت كنك مءي `show ip bgp` رمألا مادختساوب رفوتملا 0.0.0.0 لاءل ءيؤر كنك مءي. `prefix-list` رمأ مادختساوب، BGP رظن `ip bgp`.

```
Router 100#show ip bgp
BGP table version is 5, local router ID is 172.16.1.1
Status codes: s suppressed, d damped, h history, * valid, > best, i - internal,
               r RIB-failure, S Stale
Origin codes: i - IGP, e - EGP, ? - incomplete

   Network          Next Hop           Metric LocPrf Weight Path
*> 0.0.0.0          172.16.1.2         0             0 200 i
```

`ip prefix-list` رمألا مادختساوب 100 هءوملا يلعل مسقلا اءه في نيوكتلال ءءومن ءارء مءي.

100 هءوملا

```
hostname Router 100
!
router bgp 100
 neighbor 172.16.1.2 remote-as 200
 neighbor 172.16.1.2 prefix-list deny-route in
!

ip prefix-list deny-route seq 5 deny 0.0.0.0/0
ip prefix-list deny-route seq 10 permit 0.0.0.0/0 le 32
```

ارفوتم ناك يذلاو، 0.0.0.0 لاءلال ىرت نلف، نيوكتلال اءه دعب `show ip bgp` لىغشتب تمق اءل قباصول `show ip bgp` ءارءل في.

ءلص تا ذتامولعم

- [\(BGP\) ةدودحلل ةرأبعلل لوكوتوربل ةلأح تاسارد](#)
- [\(BGP\) ةدودحلل ةرأبعلل لوكوتورب معد ةحفص](#)
- [Cisco Systems - تادنتس مل او ينقتللا معدللا](#)

ةمچرتل هذه ل و ح

ةلأل تاي نقتل ن م ة و مچ م ادخت ساب دن تسمل اذ ه Cisco ت مچرت
ملاعلاء ن أ عي مچ ي ف ن ي م دخت سمل ل معد ي و تح م مي دقت ل ة ي رش ب ل و
امك ة ق ي قد ن و ك ت ن ل ة ي ل أ ة مچرت ل ض ف أ ن أ ة ظ حال م ي ج ر ي . ة ص ا خ ل م ه ت غ ل ب
Cisco ي ل خ ت . ف ر ت ح م مچرت م ا ه م د ق ي ي ت ل ا ة ي ف ا ر ت ح ا ل ا ة مچرت ل ا ع م ل ا ح ل ا و ه
ي ل ا م ا د ع و ج ر ل ا ب ي ص و ت و ت ا مچرت ل ا ه ذ ه ة ق د ن ع ا ه ت ي ل و ئ س م Cisco
Systems (رف و ت م ط بار ل ا) ي ل ص أ ل ا ي ز ي ل ج ن ا ل ا دن تسمل ا