

# هياطخا فاشكتساو يكدلا صيخرتلا نيوكت ةيساسأل Nexus ةمظناأ يلع اهحالصاو

## تايوتحمل

ةمدقمل

[Cisco نم يكدلا صيخرتلا وه ام](#)

[يكدلا باسحلا وأو يكدلا صيخرتلا ةرادا لاجم يف ديديج تنأ له](#)

[ةم ودملا Cisco Nexus تاصنم](#)

[Nexus تالوحم يلع يكدلا صيخرتلا ةم ودملا قيرطلا](#)

[يكدلا صيخرتلا مدختسم لمع ريس](#)

[يكدلا صيخرتلا تاجت نم تالاج](#)

[لجسم](#)

[صيخرتلا](#)

[ديديجتلا وأ بلطلا](#)

[ديديجت](#)

[صيخرتلا وليجستلا تالاج](#)

[\(ةددج ريرغ\) مييقنتلا ةلاج](#)

[ةلجسم ةلاج](#)

[ةدمتعم ةلاج](#)

[لائتمال اعرض وجرخ ةلاج](#)

[ضيفوتلا ةيخالص عاهتنا ةلاج](#)

[Config و Nexus يلع ةم ودملا بيلاسألا](#)

[\(ةباحسلا يلا ريشابملا لوصولا\) 1- ةقيرطلا](#)

[\(HTTP ليكولالغ نم لوصولا\) 2- بولسألا](#)

[\(on-prem - online\) 3- بولسألا](#)

[\(لصاصتا نود - PREM- يلغ\) 4- بولسألا](#)

[؟ نيمملا فرعملا زمر وه ام](#)

[CSSM نم زيمملا فرعملا زمر عاشنا ةيفيك](#)

[اهحالصا واطخألا فاشكتسا](#)

[لمعل ريس](#)

[ةفورعم تالكشم](#)

[1. ةملاكمل لزنم ل HTTP لاسرا يف لشف - أطح](#)

[2. SCH مداخ نم ةباحتسالا تانايب ليحت يف لشف - أطح](#)

[3. Call-home عم IPC لصاصتا عاشنا لشف\) ةملاكمل لزنم ل HTTP ةلاسر لاسرا يف لشف - أطح - Call-home - Quo Vadis Root CA\)](#)

[4. CallHome MTS لاسرا قيرعت يف DNS ةباحتسا صقن ببستت - أطح](#)

## ةمدقمل

إل دننتمملا ماظنلا Cisco نم يكدلا صيخرتلا عم لمعلا ةيفيك دننتمملا اذه فصي  
Nexus تالوحم يلع جماربلا صيخارت ةرادا واهحالصا وجماربلا ءاطخا فاشكتسالا (ةكبشلا

## Cisco ن م ي ك ذ ل ا ص ي خ ر ت ل ا و ه ا م

ي ف م ك ح ت ل ا و ق ل م ا ك ل ا ة ي ؤ ر ل ا ة ي ن ا ك م ا ر ف و ي ر ا د م ت ا ن ا ي ب ع د و ت س م و ه Cisco Smart Account ة ك ر ش ل ا ر ب ع ج ت ن م ل ا ت ا ل ي ث م و ا ه ت ا ق ح ت س م و Cisco ج م ا ر ب ص ي خ ا ر ت ي ل ا ل و ص و ل ا

## ب ا س ح ل ا و ا / و ي ك ذ ل ا ص ي خ ر ت ل ا ة ر ا د ا ل ا ج م ي ف د ي د ج ت ن ا ل ه ي ك ذ ل ا

ا ه ي ف ك ر ت ش ا و م ه ل ي ج س ت و د د ج ل ا ن ي ل و و س م ل ل ة ي ب ي ر د ت ل ا ة ر و د ل ا ة ر ا ي ز ب ل ض ف ت ص ي خ ا ر ت ل ا / ة ي ك ذ ل ا ت ا ب ا س ح ل ا م ا د خ ت س ا ب ي ع ا ن ط ص ا ل ا ة ا ك ذ ل ا ة ي ص ا خ ي ل ا ل و ح ت - Cisco ع م ت ج م " Cisco ي د ل ي ت ا ز ا ي ت م ا " و Cisco ن م ة ي ك ذ ل ا

ة ي ك ذ ل ا ت ا ب ا س ح ل ا : ا ن ه ة ي ك ذ ل ا ت ا ب ا س ح ل ا ء ا ش ن ا ن ك م ي

ي ك ذ ل ا ج م ا ر ب ل ا ص ي خ ر ت : ا ن ه ة ي ك ذ ل ا ت ا ب ا س ح ل ا ة ر ا د ا ن ك م ي

## ة م و ع د م ل ا Cisco Nexus ت ا ص ن م

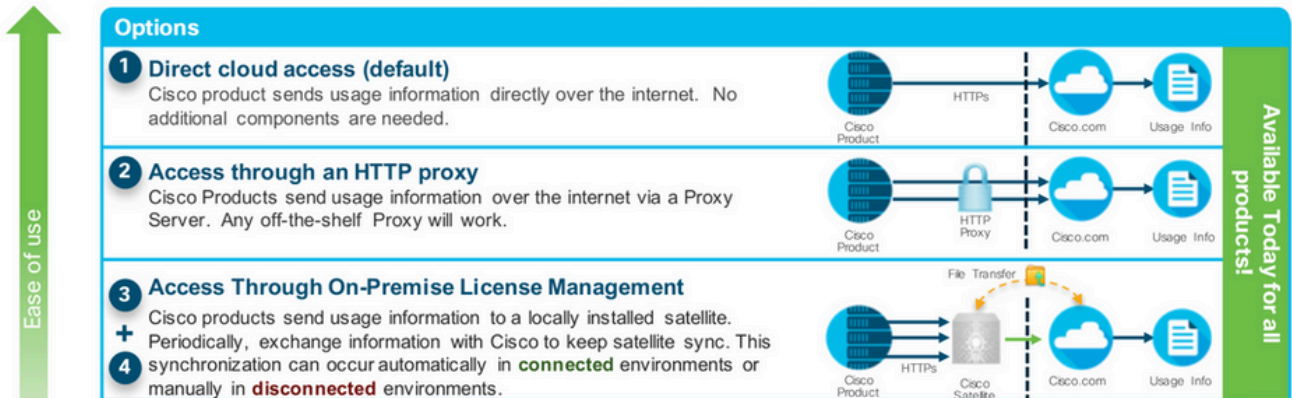
و Cisco Nexus 3000 ة ل س ل س ل ا ن م 9.3(3) ر ا د ص ا ل ا Cisco NX-OS ت ا ل و ح م ع ي م ج م ع د ت ، ك ل ذ د ع ب ص ي خ ر ت (3064 و Cisco Nexus 3016 ي س ا س ا ل ا م ا ط ن ل ا ت ا ل و ح م ء ا ن ث ت س ا ب) 9000 Series Switches ة ي ك ذ ل ا ج م ا ر ب ل ا

ه د ع ب ا م و (1) 8.0 ر ا د ص ا ل ا ن م Cisco Nexus 7000 ي ل ع ي ك ذ ل ا ص ي خ ر ت ل ا م ع د ل ا خ د ا م ت

## Nexus ت ا ل و ح م ي ل ع ي ك ذ ل ا ص ي خ ر ت ل ل ة م و ع د م ل ا ق ر ط ل ا

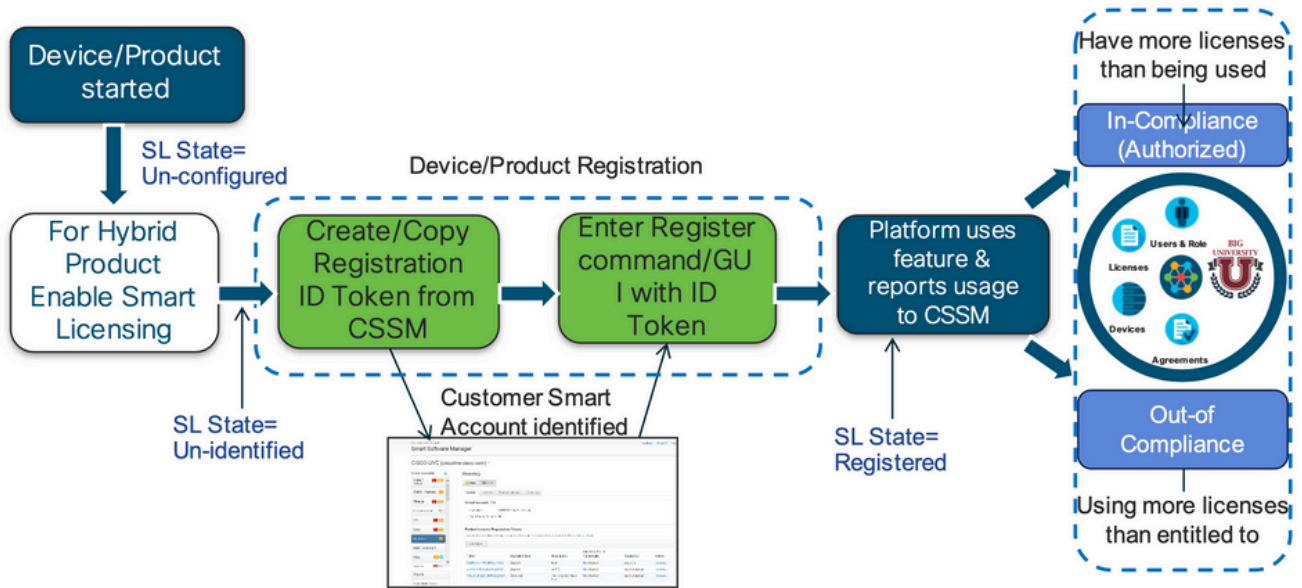
### Methods of Communication

The Cisco Product is configured to use Smart Licensing at install/provisioning time. Direct cloud access is the default option.



## ي ك ذ ل ا ص ي خ ر ت ل ا م د خ ت س م ل م ع ر ي س

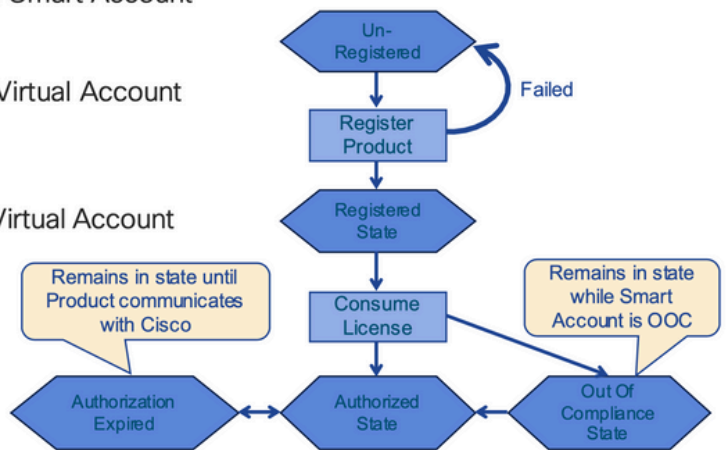
# Smart Licensing User Workflow



ي كذلا صيخرتلا تاجت نم تالاح

## Smart License Product States

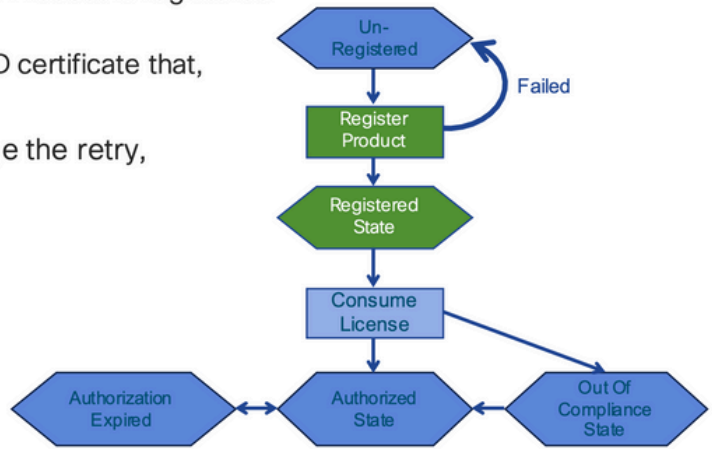
- **Registered state**  
Product has been associated with a valid Smart Account
- **Authorized state (In Compliance)**  
Product is using an entitlement, and the Virtual Account does not have a negative balance
- **Out of Compliance state**  
Product is using an entitlement, but the Virtual Account has a negative balance
- **Authorization expired state**  
Product has not communicated with Cisco within a maximum of 90 days



لجسم

# Smart License Product States – Registered

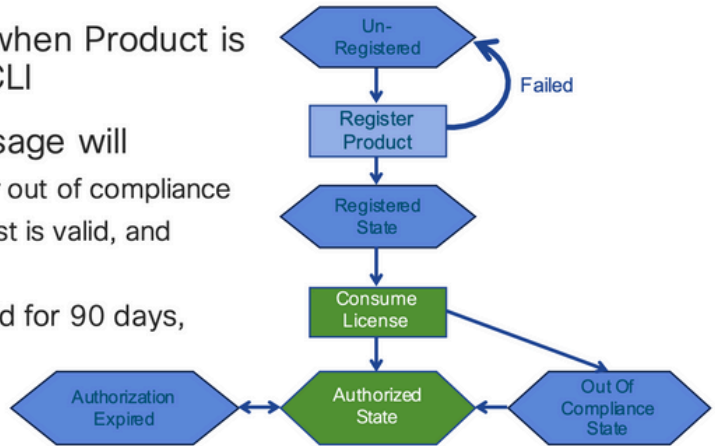
- Initial registration
  - A Registration Message is sent when Product is registered via CLI with a valid ID Token.
  - Cisco will reply with a Cryptograph ID certificate that, by default, is valid for one year.
- If there is a failure sending the message the retry, interval will be as follows:
  - Every 15 minutes for 4 hours.
  - Then every hour until successful, or Smart License is disabled via CLI



صِيخارتلا

# Smart License Product States – Licenses

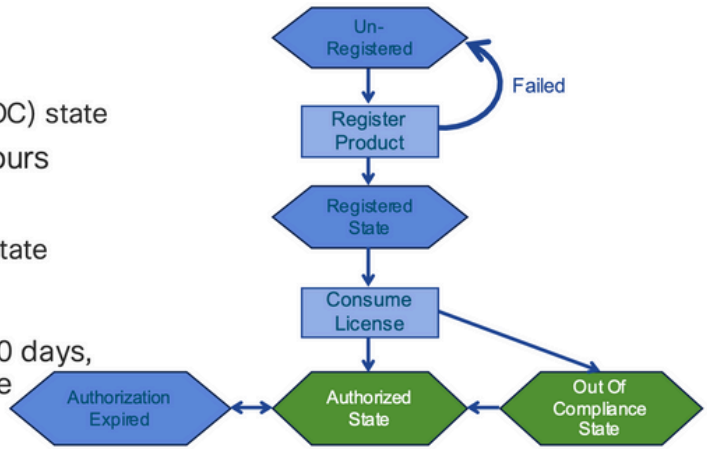
- Once a product has been successfully registered, it can be configured to use licenses via CLI
- An Entitlement Message is sent when Product is configured to use licenses via CLI
- The Entitlement Response message will
  - Indicate if the Virtual Account is in or out of compliance
  - Provide the length of time the request is valid, and the renewal interval.
- By default the Licenses usage is valid for 90 days, and renewed every 30 days



دي دجتلا وأ بلطلا

# Entitlement Authorization Request or Renewal

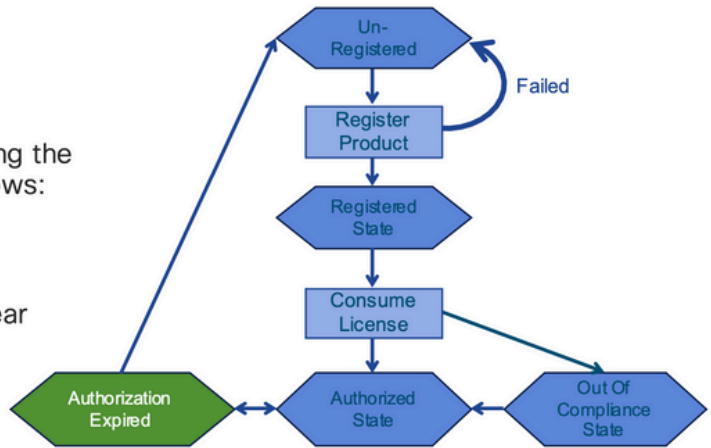
- If there is a communications failure sending the renewal, the retry interval will be as follows:
  - If the agent is in the authorized state
    - Retry every 23 hours
  - If agent is in the Out of Compliance (OOC) state
    - Retry every 15 minutes for two hours
    - Then once every 4 hours.
  - If agent is in the authorization expired state
    - Retry once every hour.
- If there is NO communications within 90 days, License usage is released and available for use by other products



دي دجت

# Registration ID Certificate Renewal

- By default the Cryptograph ID certificate
  - Valid duration (one Year) and renewal period is sent in with the Registration Response message .
- The Cryptograph ID certificate
  - Renewal will be sent every six months
- If there is a communications failure sending the message, the retry interval will be as follows:
  - One per hour until success
  - Or until Cryptograph ID certificate expires.
- If there is NO communications within 1 year
  - Device become "unregistered"
  - Device must be re-registered
  - Use any remaining evaluation time



# صيخرت لاولي جست لالتاح

زاهج اهيف نوكي نأ نكمي يتي التال لم تحم التالاح ل نم دي دعال كانه ، يكذا صيخرت ل دادع اءانثأ رطس ةهجاو نم "show license status" أو "show license all" ةطساوب التالاح ل هذه ضرع نكمي Cisco. زاهج ل (CLI) رماوأل

اها نعمو لودل اعيمجب ةمئاق يلي اميفو

(ةددم ريغ) ميقت لالتاح

- ةرم لوأل هديهمت دنع زاهجلل ةيضاارتفا ةلاح هذه .
- وأي كذلا صيخرتلل دعب Cisco زاهج نويوكت مدع لاي ةلاحلا هذه ةيؤرمت ام ، ةداع .
- صيخرتلل تايوتسم ريغت زاهجلل نكمي و تازيمل اعي مج رفوتت ، ةلاحلا هذه يف ةيحر .
- لواحي ال . ةددم ريغ ةلاح يف زاهجلا نوكي امدنع مييقتلا ةرتف مادختسا متي .
- ةلاحلا هذه يف Cisco ب لاصتالا زاهجلا .
- ءاهتنا درجمب . ايميوقت اموي 90 سي لو مادختسالا نم اموي 90 نوكي اذهو .
- ادبأ اهنبيعت ةداع متي نل ، اهتيجال ص .
- قاقحتسا لكل تسيل لمالكلاب زاهجلل ةدحاو مييقت ةرتف كانه .
- EVAL عضو يلى زاهجلا لقتني ، أموي 90 ةياهن يف مييقتلا ةرتف يهتنت امدنع .
- يف عاطقنا وأ يف يظو ريثأت دجوي ال كلذ عمو ، (مييقتلا ةيجال ص ءاهتنا) EXPIRY .
- للاحلا تقولا يف ذيفنت دجوي ال . للاحلا ةداع دع ب ىتح ، يف يظولا اءال .
- ديهمتلا ةداع تاي لمع ربع يلزانتلا دعلا تقوب ظافتحالا متي .
- ملو Cisco عم دع ب لاجس دق زاهجلا نكي مل اذا مييقتلا ةرتف مادختسا متي .
- Cisco ةيفلخ نم ني تالاسرل ني تاه ملتسي :
  1. ليجست بلطل ةحجان ةباجتسا .
  2. قاقحتسا ضيوفت بلطل ةحجان ةباجتسا .

## ةلجسم ةلاح

- حاجنب ليجستلا لامتك دع ب ةعقوتملا ةلاحلا يه هذه .
- حاجنب ليجستلا متو Cisco يدل ي كذ باسحب لاصتالا نم Cisco زاهج نكمت دقل .
- تالاصتالا اهمادختسا متي ةدحاو ةنس ةدمل ةحل اص فرعم ةداهش زاهجلا ملتسي .
- ةي لبقتسملا .
- لىل ةمدختسملا صيخرتلل تاقاقحتسا لي وختل CSSM لىل ابلط زاهجلا لسري .
- زاهجلا .
- جراخ" وأ "دمتعم" ةلاح يف كلذ دع ب زاهجلا لخدي CSSM ةركاذ ةباجتسا لىل عان ب "قفافوتلا" .
- لماع" ةي لمع لواحت ، رهشأ 6 دع ب . دحاو ماع ةياهن ب فرعملا ةداهش ةيجال ص يهتنت نم ةي كذلا جماربل ري دمب لاصتالا لي ماعلا لىل رذعت اذا . ةداهشلا دي دجت "جمانربلا ةيجال صلا ءاهتنا خيرات ىتح فرعملا ةداهش دي دجت ةلواح يف رمتسي هن ا ف Cisco ، اه دي دجت متي مل ي تال ةلاحلا لىل ليكولل دوعي ، ةدحاو ةنس ةياهن يفو . (ةدحاو ةنس) . هتانايب ةدعاق نم جت نم لىل CSSM ليزي . مييقتلا ةرتف ني كمت لواحي و .

## ةدمتعم ةلاح

- لاثت ما ةلاح يف نوكي و اقاقحتسا زاهجلا مدختسي امدنع ةعقوتملا ةلاحلا يه هذه .
- (ي بلس دي صر دجوي ال) ،
- اهددعو صيخرتلل نم حيحصلا عونلا لىل CSSM لىل عيضاارتفالا باسحلل يوتحي .
- زاهجلا صيخرت مادختسا لىل ع قو داصم لل .
- لي وختلا دي دجتل CSSM لىل ادي دج ابلط زاهجلا لسري ، اموي 30 ةياهن يف .
- لىل لاقتنالا (حاجنب هدي دجت متي مل اذا) اهدع ب متي اموي 90 غلبت ةي نمز ةرتف هل .
- "ضيوفتلا ةيجال ص ءاهتنا" ةلاح .

## لاثت مال عضو جراخ ةلاح

- قفاوت ةلاح يف نوكي الو اقاقتس| زاهجلا اهي ف مدختسي يتلا ةلاحلا يه هذه (يبلسلال ديصرل)،
- يضارتفالا باسحلا يف رفوتم صيخرت زاهجل نوكي إل امدنع ةلاحلا هذه رهظت .يكدل Cisco باسح يف Cisco زاهجل لجسمل لباقملا
- ةححصلا صيخرتلا عونو ددع ةفاضا بجي ،ليوختلا / قفاوتلا ةلاح يف لوخدلل يكدل باسحلا إلى
- موي لك ليوختلا ديدجت بلط ايئاقلت زاهجلا لسري ،ةلاحلا هذه يف
- يف يظو ريثأت ي دجوي الو لمعلال يف تازيملال او صيخرتلا رمتست

## ضيوفتلا ةيصالص اهتنا ةلاح

- باسحلاب لاصتالا نم نكمتي مل اقاقتس| زاهجلا مدختسي امدنع ةلاحلا يه هذه اموي 90 نم رثكال طبترملا Cisco نم يكدل
- لاصتالا هيلع رذعت وأ تنرتنإلا إلى لوصول Cisco زاهج دق اذا ةداع اذه رهظي .يلوالا ليحستلا دعب tools.cisco.com عقومب
- لك لاصتالا اب Cisco ةزهجأ موقت نأ تنرتنإلا ربع يكدل صيخرتلا قرط بلطتت ةلاحلا هذه شودح عنمل لقألا إلى اموي 90
- إلى ىرخأ ةرم زاهجلا اذهل مادختسالا ديق صيخرتلا عيجم عاجراب CSSM موقت اموي 90 ةدمل هب تالاصتلا ةيأ دوجو مدعل ارظن عمجتلا
- ،عاس لك Cisco ب لاصتالا ةلواحم يف زاهجلا رمتسي ،ةلاحلا هذه يف امنيب (فرعمل ةداهش) ليحستلا ةرتف يهتنت نأ إلى ،قاقتسالا ضيوفت ديدجتل
- يف يظو ريثأت ي دجوي الو لمعلال يف تازيملال او صيخرتلا رمتست
- لوصولل اهبلط إلى ملتساو Cisco عم تالاصتلا عاشنإ "ليعملال جمانربلا" داعأ اذا تالاحلا يدحإ يف لخدوي عيبيبط لكشب دودرلا ةجلع م موق يه نإ إلى ةددحمل

## Config و Nexus إلى ةمومل بيلاسالا

(ةباحسالا إلى رشابملا لوصول) 1 ةقيرطلا

يساسالا نيوكتلا:

```
switch# show run callhome
```

```
!Command: show running-config callhome
```

```
!Running configuration last done at: Wed Jun 22 16:14:37 2022
```

```
!Time: Wed Jun 22 16:16:28 2022
```

```
version 9.3(4) Bios:version 07.67
```

```
callhome
```

```
email-contact sch-smart-licensing@cisco.com
```

```
destination-profile CiscoTAC-1 transport-method http
destination-profile CiscoTAC-1 index 1 http https://tools.cisco.com/its/service/oddce/services/DDCESe
transport http use-vrf management
enable
```

```
Switch# license smart register idtoken XXXX (force)
```

Initiated device registration with backend. run show license status, for registration status

```
switch# show license status
```

Smart Licensing is ENABLED

#### Registration:

Status: REGISTERED

Smart Account: ldap\_user\_test

Virtual Account: Default

Export-Controlled Functionality: Allowed

Initial Registration: SUCCEEDED on Jun 22 16:15:41 2022 UTC

Last Renewal Attempt: None

Next Renewal Attempt: Dec 19 16:15:41 2022 UTC

Registration Expires: Jun 22 16:13:53 2023 UTC

#### License Authorization:

Status: AUTHORIZED on Jun 22 16:15:44 2022 UTC

Last Communication Attempt: SUCCEEDED on Jun 22 16:15:44 2022 UTC

Next Communication Attempt: Jul 22 16:15:43 2022 UTC

Communication Deadline: Sep 20 16:12:55 2022 UTC

#### Smart License Conversion:

Automatic Conversion Enabled: False

Status: Not started



[https://www.cisco.com/c/en/us/td/docs/switches/datacenter/sw/nx-os/licensing/guide/b\\_Cisco\\_NX-OS\\_Licensing\\_Guide/m-smart-licensing-for-cisco-nexus-3000-and-9000-series-switches.html](https://www.cisco.com/c/en/us/td/docs/switches/datacenter/sw/nx-os/licensing/guide/b_Cisco_NX-OS_Licensing_Guide/m-smart-licensing-for-cisco-nexus-3000-and-9000-series-switches.html)

## HTTP لايكول لال خ نم لوصول (2-بولس أل)

```
switch# show run callhome
```

```
version 9.3(4) Bios:version 07.67
```

```
call home
```

```
email-contact sch-smart-licensing@cisco.com
```

```
destination-profile CiscoTAC-1 transport-method http destination-profile CiscoTAC-1 index 1 http
```

## 3-بولس أل (on-prem - online)

```
switch# show run callhome
```

```
version 9.3(4) Bios:version 07.67
```

```
callhome
```

```
email-contact sch-smart-licensing@cisco.com
```

```
destination-profile CiscoTAC-1 transport-method http
```

```
destination-profile CiscoTAC-1 index 1 http https://10.106.41.xx/Transportgateway/services/DeviceRequ
```

```
transport http use-vrf management
```

```
enable
```

Switch# license smart register idtoken XXXX (force)

Initiated device registration with backend. run show license status, for registration status

( لاصتا نود - ريضحت لالاء انثأ ) 4-بولسألا

## Manual sync (for when there's no internet connection)

https://172.18.123.21:8443/admin/mainview

System Health  
Good  
Your machine is working well

### Synchronization

Accounts Schedules

Mapr Mxcr

Search by Name

Name	Satellite Name	Last Synchronization	Synchronization Due	Alerts	Actions
lab4	lab4	2020-Jun-03 18:46:30	2020-Jul-03 18:46:30	Synchronization Successful	Actions
TESTJuanpa	TESTJuanpa	2020-Jun-03 21:06:59	2020-Jul-03 21:06:59	Disable Scheduled Synchronizatio...	
ceporras_test	ceporras_test	2020-May-27 16:38:20	2020-Jun-26 16:38:20	Data Privacy...	
jHtst2	jHtst2	2020-Jun-03 22:23:10	2020-Jul-03 22:23:10	Standard Synchronization Now...	
emmatest43	emmatest43	2020-Jun-03 22:26:00	2020-Jul-03 22:26:00	Full Synchronization Now...	

5 Showing Page 1 of 2(7 Records)

Standard Synchronization  
Full Synchronization

Manual Synchronization...

## Manual Synchronization

1. Download the satellite synchronization data file to your PC

[Download File...](#)

2. Upload the file to Smart Software Manager, and receive a synchronization response file

- Log into [Smart Software Manager](#), and navigate to the Satellites page
  - Use the File Sync... action listed for this satellite to upload this synchronization file
  - Save the synchronization response file generated by Smart Software Manager

3. Upload synchronization response file to the satellite

[Browse...](#)

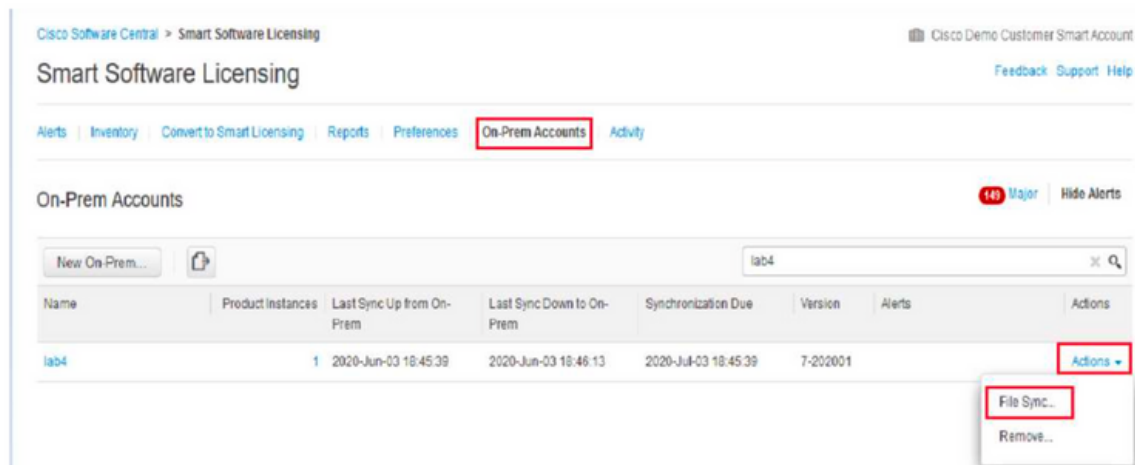
No file selected.

[Upload](#)

This will download a sync request .yml file like this one:

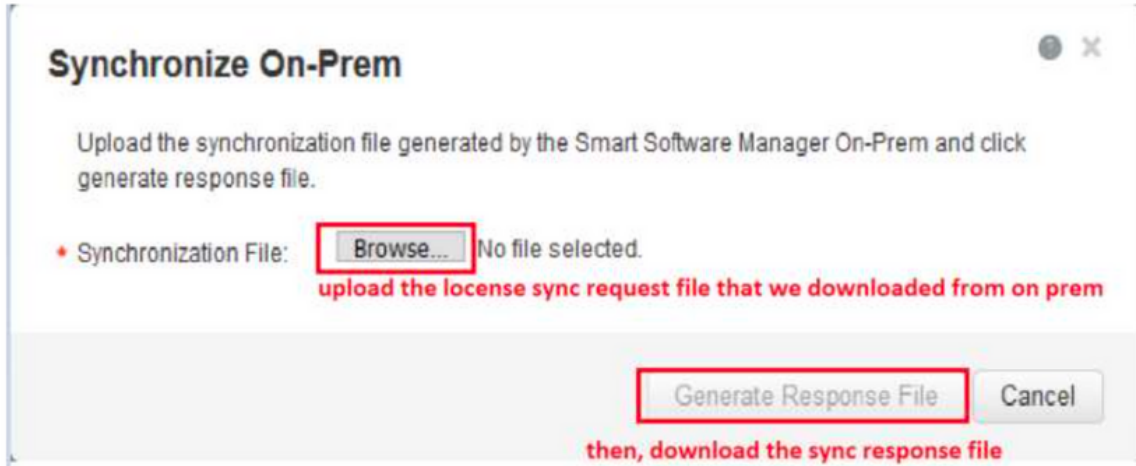
 license-sync-request-Sat\_20200605-1.yml

Go to CSSM ([software.cisco.com](https://software.cisco.com))



The screenshot shows the Cisco Software Central interface for Smart Software Licensing. The breadcrumb trail is "Cisco Software Central > Smart Software Licensing". The page title is "Smart Software Licensing" with links for "Feedback", "Support", and "Help". The navigation menu includes "Alerts", "Inventory", "Convert to Smart Licensing", "Reports", "Preferences", "On-Prem Accounts" (highlighted with a red box), and "Activity". Below the navigation is the "On-Prem Accounts" section with a "14 Major" alert indicator and a "Hide Alerts" link. A "New On-Prem..." button and a search box containing "lab4" are visible. A table lists the accounts with columns: Name, Product Instances, Last Sync Up from On-Prem, Last Sync Down to On-Prem, Synchronization Due, Version, Alerts, and Actions. The table contains one entry for "lab4" with 1 product instance, last sync up on 2020-Jun-03 18:45:39, last sync down on 2020-Jun-03 18:46:13, synchronization due on 2020-Jul-03 18:45:39, and version 7-202001. The "Actions" column for "lab4" has a dropdown menu (highlighted with a red box) containing "File Sync..." (highlighted with a red box) and "Remove...".

Name	Product Instances	Last Sync Up from On-Prem	Last Sync Down to On-Prem	Synchronization Due	Version	Alerts	Actions
lab4	1	2020-Jun-03 18:45:39	2020-Jun-03 18:46:13	2020-Jul-03 18:45:39	7-202001		<a href="#">File Sync...</a> <a href="#">Remove...</a>



Go back to the on prem GUI to upload the sync response file

### Manual Synchronization

1. Download the satellite synchronization data file to your PC

[Download File...](#)

2. Upload the file to Smart Software Manager, and receive a synchronization response file

- Log in to [Smart Software Manager](#), and navigate to the Satellites page
- Use the File Sync... action listed for this satellite to upload this synchronization file
- Save the synchronization response file generated by Smart Software Manager

3. Upload synchronization response file to the satellite

No file selected.

upload to on prem the sync response file that you got from CSSM

## زيمم ل فرعمل زمر وه ام

يره اظ باسحو وي كذ باسح ل نام اب تا جت نم ل ليجست ل مدخت سي

ام جت نم ليجست دنع "ةويه" عاشن ل مدخت سي "يميظنت فرعم" ه فرعمل ل زيمم ل زومر ل

CSSM نم زيمم ل فرعمل زمر عاشن ل ةيفي ك

[https://software.cisco.com/software/cswws/platform/home?locale=en\\_US#](https://software.cisco.com/software/cswws/platform/home?locale=en_US#)

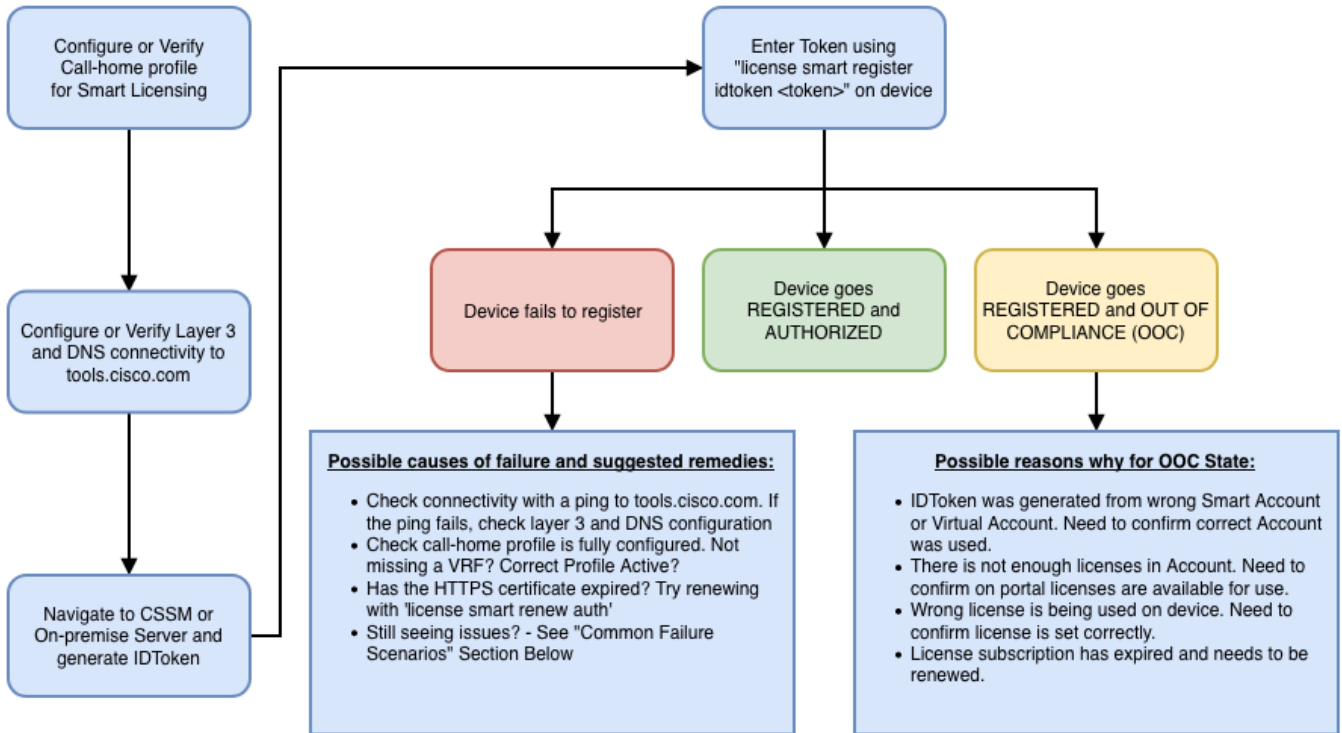
زيمم زمر عاشن ل -> ديج زيمم زمر -> ماع -> نوزم ل -> صيخارت ل ةراد ل

## اه حال ص او اطاخال فاشك تس ا

مادخت س نكم مي، ي كذال صيخرت ل م عدي جم ان رب رادص ل ل Cisco زاه ليجرت م تي ام دنع

ةباحسلا لى لى رشابملا لوصولا) ثالثلا قرطالا عيمجل ماع لى لى لك اذه يبايسننالا ططخملا، (تنترنالا لى Cisco نم يك ذلا جماربال ريتمو، HTTPS لى و

## لمعل ريس



## ةفورعم تالكشم

- يك ذ صيخرت لى لى لوصولل N9K-C9348GC-FXP لى لى جست ديرت يتالا ةلكشملا

ةملكمل لزنمل HTTP لاسرلا ي لى ف- أطف.

لزنمل لاصتالا تاداع | [+]

```
Switch# show running-config callhome
```

```

version 9.3(5) Bios:version 07.68
callhome
email-contact abc@example.com
phone-contact +919XXXXXXXXXX
streetaddress ST3, RD 4, Bangalore
destination-profile CiscoTAC-1 transport-method http
destination-profile CiscoTAC-1 index 1 http http://tools.cisco.com/its/service/oddce/services/DDCEServ
transport http use-vrf management
    
```

[+] tools.cisco.com لى لى لوصولا ةينكلم اديك أتم

```
DC-DMZ(config)# ping tools.cisco.com vrf management
PING tools.cisco.com (72.163.4.38): 56 data bytes
64 bytes from 72.163.4.38: icmp_seq=0 ttl=232 time=237.581 ms
64 bytes from 72.163.4.38: icmp_seq=1 ttl=232 time=237.859 ms
64 bytes from 72.163.4.38: icmp_seq=2 ttl=232 time=237.562 ms
64 bytes from 72.163.4.38: icmp_seq=3 ttl=232 time=237.413 ms
64 bytes from 72.163.4.38: icmp_seq=4 ttl=232 time=237.995 ms
```

```
DC-DMZ(config)# telnet tools.cisco.com 443 vrf management
Trying 2001:420:1101:5::a...
Trying 72.163.4.38...
Connected to tools.cisco.com.
Escape character is '^]'.
^CConnection closed by foreign host.
```

+ mgmt0 إلى اهريغيغو، 27 مقرر VLAN ةكبش ةهجاول HTTP ردصم ةهجاو نيوكت مت +

2. SCH مداخل نم ةباجتسال اتانايب ليلحت يف لشف- أطخ

تمت. طقف HTTPS معد متي Cisco: نم يففلخال فرطال إلى لوصولل اموعدم دعوي مل HTTP ++  
HTTPS مداخلتسال ةهجاول ناو نع ثدحو يلاحل نيوكتل ةلازل

<#root>

Previous config

```
destination-profile CiscoTAC-1 transport-method http
destination-profile CiscoTAC-1 index 1 http http://tools.cisco.com/its/service/oddce/services/DDCEServi
transport http use-vrf management
enable
```

<#root>

New config added

```
(config)#callhome
(config-callhome)#enable
(config-callhome)# destination-profile CiscoTAC-1 transport-method http
(config-callhome no destination-profile CiscoTAC-1 index 1 http http://tools.cisco.com/its/service/oddce/services/DDCEServi
(config-callhome destination-profile CiscoTAC-1 http https://tools.cisco.com/its/service/oddce/services/DDCEServi
```

3. Call-home عم IPC لاصتا عاشنإ لشف) ةملاكمل لزنمل HTTP ةلاسرا لاسرا يف لشف - أطخ  
home - Quo Vadis Root CA)

<https://www.cisco.com/c/en/us/support/docs/field-notices/721/fn72115.html>

4. CallHome MTS لئاسر ر قېلعت ي ف DNS ةباجتسإ صقن بېستې - أطخ.

[Cisco Bug ID CSCvv67469](#)

ةمچرتل هذه ل و ح

ةلأل تاي نقتل نمة و مچم مادختساب دن تسمل اذة Cisco ت مچرت  
ملاعلاء نأ عي مچي ف ني م دخت سمل ل معد ي وت ح م مي دقت ل ةي رش ب ل و  
امك ة ق ي ق د ن و ك ت ن ل ةي ل أ ة مچرت ل ض ف أ ن أ ة ظ حال م ي ج ر ي . ة ص ا خ ل م ه ت غ ل ب  
Cisco ي ل خ ت . ف ر ت ح م مچرت م ا ه م د ق ي ي ت ل ا ة ي ف ا ر ت ح ا ل ا ة مچرت ل ا ع م ل ا ح ل ا و ه  
ي ل ا م ا د ع و ج ر ل ا ب ي ص و ت و ت ا مچرت ل ا ه ذة ق د ن ع ا ه ت ي ل و ئ س م Cisco  
Systems (رف و ت م ط ب ا ر ل ا) ي ل ص أ ل ا ي ز ي ل ج ن ا ل ا دن تسمل ا