

HA جوزى لى عة فاضا صيخارت ة فاضاب مق ة كبشلا يف مكحتلا رصنع لادبتساو يف هوجو اناثا (WLC) ةيكلساللا ةيلحملا HA دادعإ نيوكت لاثم

المحتويات

[المقدمة](#)

[المتطلبات الأساسية](#)

[المتطلبات](#)

[المكونات المستخدمة](#)

[التكوين](#)

[الرسم التخطيطي للشبكة](#)

[التكوينات](#)

[إستبدال عنصر التحكم في الشبكة المحلية اللاسلكية \(WLC\) الأساسي في إعداد HA](#)

[التحقق من الصحة](#)

[استكشاف الأخطاء وإصلاحها](#)

المقدمة

يوضح هذا المستند كيفية إضافة تراخيص إضافية إلى وحدة التحكم في الشبكة المحلية اللاسلكية (WLC) الأساسية ذات التوفر العالي (HA) وتجنب أي تعارضات قد تحدث في الشبكة.

المتطلبات الأساسية

المتطلبات

توصي Cisco بأن تكون لديك معرفة بالمواضيع التالية:

- تكوين عنصر التحكم في الشبكة المحلية اللاسلكية (WLC)
- تكوين تسجيل الدخول الأحادي لنقطة وصول (AP SSO) (HA)

المكونات المستخدمة

تستند المعلومات الواردة في هذا المستند إلى إصدارات البرامج والمكونات المادية التالية:

- الوحدة النمطية للخدمات اللاسلكية 2 من السلاسل 5500 و 7500 و 8500 (WiSM2) من WLC
- نقاط الوصول 700 و 1130 و 1240 و 1250 و 1040 و 1260 و 1600 و 2600 و 3500 و 3600 و 1520 أو

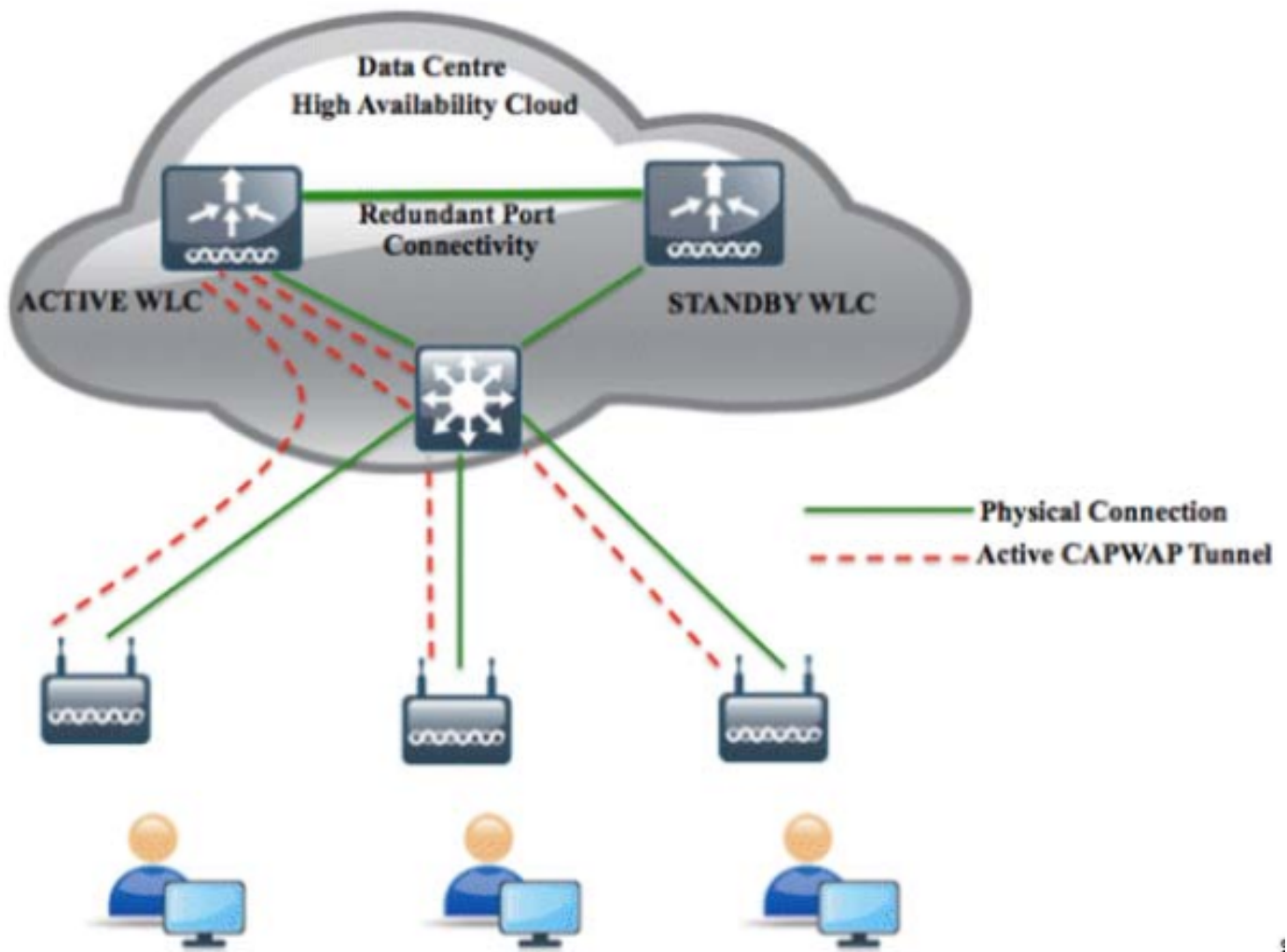
• بروتوكولات الوصول إلى الرسائل للشبكة العنكبوتية (Series Mesh APs (MAPs) تم إنشاء المعلومات الواردة في هذا المستند من الأجهزة الموجودة في بيئة معملية خاصة. بدأت جميع الأجهزة المستخدمة في هذا المستند بتكوين ممسوح (افتراضي). إذا كانت شبكتك مباشرة، فتأكد من فهمك للتأثير المحتمل لأي أمر.

التكوين

ملاحظة: أستخدم [أداة بحث الأوامر](#) (للعلماء [المسجلين](#) فقط) للحصول على مزيد من المعلومات حول الأوامر المستخدمة في هذا القسم.

الرسم التخطيطي للشبكة

تستخدم هذه المقالة مخطط الشبكة التالي:

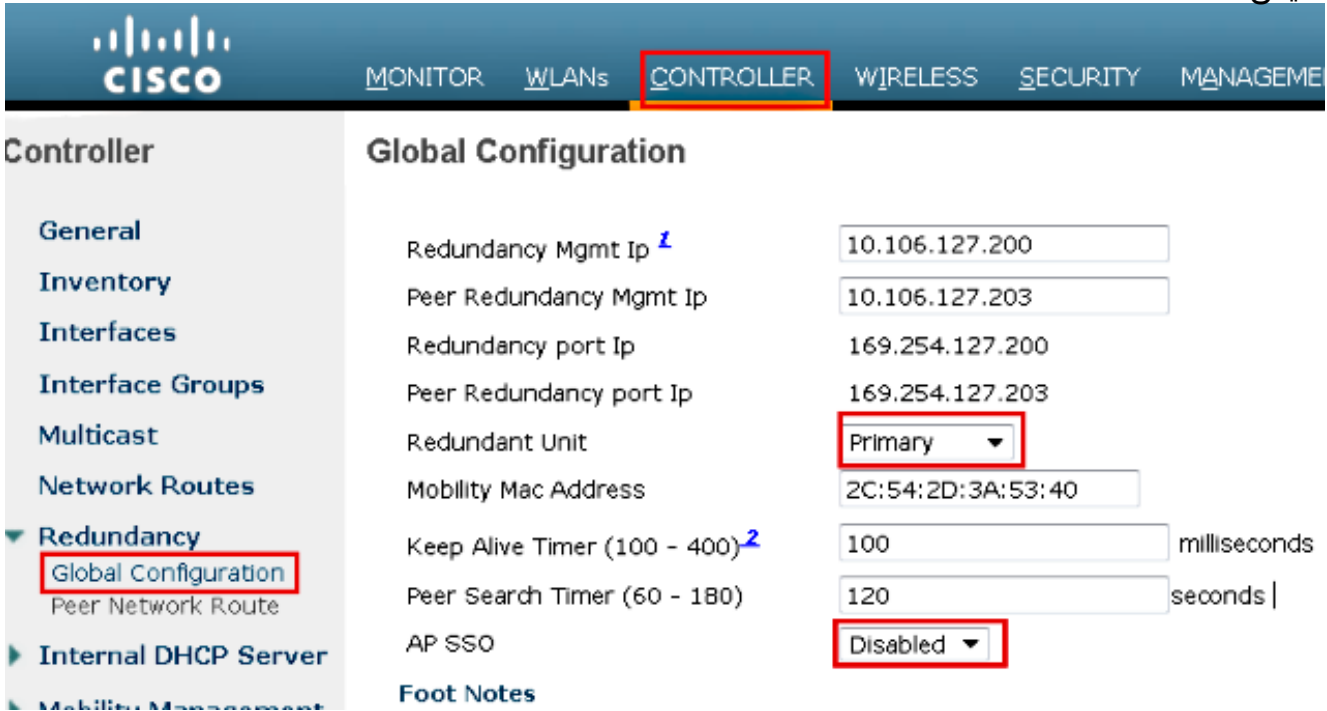


التكوينات

اتبع هذه الخطوات لإضافة تراخيص جديدة إلى عنصر التحكم في الشبكة المحلية اللاسلكية (WLC) الأساسي للطراز

HA وتجنب أي تعارض قد يحدث في الشبكة.

1. احذف نقطة الوصول إلى SSO على عنصر التحكم في الشبكة المحلية اللاسلكية (WLC) الأساسي وانقر فوق تطبيق في الركن العلوي الأيمن.

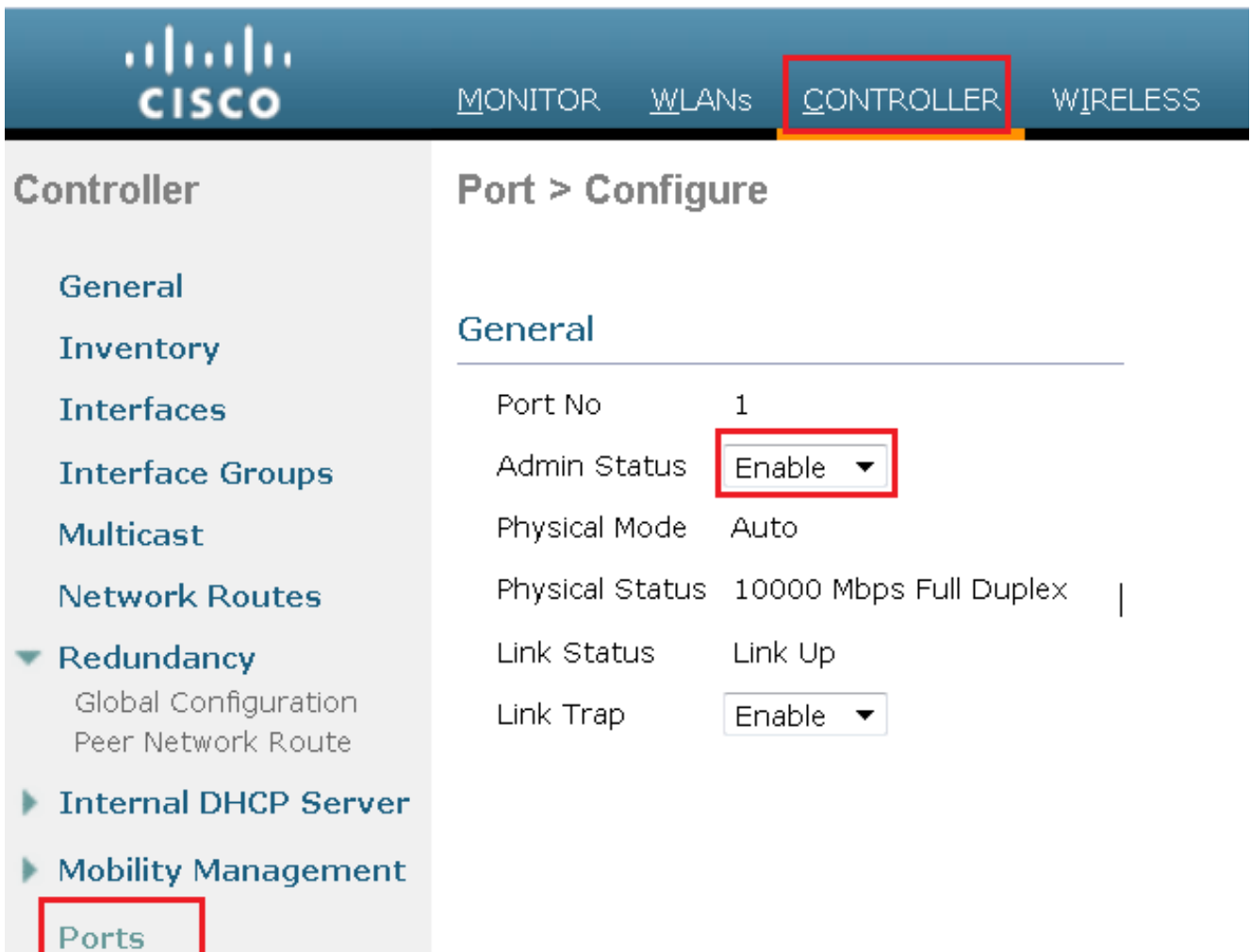


The screenshot shows the Cisco WLC configuration interface. The top navigation bar includes 'MONITOR', 'WLANs', 'CONTROLLER', 'WIRELESS', 'SECURITY', and 'MANAGEMENT'. The 'CONTROLLER' tab is selected. On the left, the 'Redundancy' menu is expanded, and 'Global Configuration' is highlighted. The main area is titled 'Global Configuration' and contains several configuration fields:

Redundancy Mgmt Ip	10.106.127.200
Peer Redundancy Mgmt Ip	10.106.127.203
Redundancy port Ip	169.254.127.200
Peer Redundancy port Ip	169.254.127.203
Redundant Unit	Primary
Mobility Mac Address	2C:54:2D:3A:53:40
Keep Alive Timer (100 - 400)	100 milliseconds
Peer Search Timer (60 - 180)	120 seconds
AP SSO	Disabled

Below the configuration fields is a 'Foot Notes' section.

2. مكنت ميناء على الأساسي، بما أن الميناء على ال WLC ميناء معاق وطققة يطبق في الزاوية العليا اليمنى.



The screenshot shows the Cisco WLC configuration interface for a specific port. The top navigation bar is the same as in the previous screenshot. The 'CONTROLLER' tab is selected. On the left, the 'Ports' menu is highlighted. The main area is titled 'Port > Configure' and contains a 'General' section with the following configuration fields:

Port No	1
Admin Status	Enable
Physical Mode	Auto
Physical Status	10000 Mbps Full Duplex
Link Status	Link Up
Link Trap	Enable

3. قم بتثبيت التراخيص على عنصر التحكم في الشبكة المحلية اللاسلكية (WLC) وأعد تمهيد عنصر التحكم في الشبكة المحلية اللاسلكية (WLC).
4. اتبع الخطوات في [إستخدام واجهة المستخدم الرسومية \(GUI\) لتثبيت ترخيص](#) من أجل تثبيت ترخيص على وحدة التحكم الخاصة بك.

إستبدال عنصر التحكم في الشبكة المحلية اللاسلكية (WLC) الأساسي في إعداد HA

تأثر عنصر التحكم في الشبكة المحلية اللاسلكية (WLC) الأساسي ويجب على المستخدم إستبداله. يتم تشغيل عنصر التحكم في الشبكة المحلية اللاسلكية (WLC) الثانوي ويتم إرفاق جميع نقاط الوصول به. يمكن إضافة تفويض مواد الإرجاع المتلقاة ل WLC الجديد (RMA) مع إحدى وحدات التحكم في الشبكة المحلية اللاسلكية (WLC) الفاشلة في زوج HA. اتبع الخطوات الواردة في هذا القسم لفهم كيفية إستبدال وحدة تحكم في الشبكة المحلية اللاسلكية (WLC) في الإعداد النشط.

1. تأكد من أن WLC الأول هو نفس الإصدار مثل WLC الآخر.
2. شكلت ال WLC مع ال نفسه subnet إدارة عنوان بما أن السابق WLC.
3. قم بتكوين عنصر التحكم في الشبكة المحلية اللاسلكية (WLC) الجديد باستخدام تكوين HA الذي يتضمن الإدارة المكررة وعنوان IP واعتماد النظرير الأساسي. قم بتمكين AP SSO.
4. عندما يتم تمكين AP SSO، فإنه يعيد التمهيد. بينما يقوم بإعادة التمهيد، يكتشف AP SSO الثانوية النشطة الحالية، ويقوم بمزامنة التكوين، والانتقال إلى حالة الاستعداد السريع.

ملاحظة: لا تحتاج إلى كسر تكوين HA على عنصر التحكم في الشبكة المحلية اللاسلكية (WLC) النشط الحالي أو إعادة تمهيد عنصر التحكم في الشبكة المحلية اللاسلكية (WLC) النشط الحالي. ستتم مزامنة التكوين مع عنصر التحكم في الشبكة المحلية اللاسلكية (WLC) النشط الحالي.

التحقق من الصحة

لا يوجد حاليًا إجراء للتحقق من صحة هذا التكوين.

استكشاف الأخطاء وإصلاحها

لا تتوفر حاليًا معلومات محددة لاستكشاف الأخطاء وإصلاحها لهذا التكوين.

ةمچرتل هذه ل و ح

ةلأل تاي نقتل ن م ة و مچ م ادخت ساب دن ت س مل ا ذه Cisco ت مچرت
م ل اع ل اء ان ا ع مچ ي ف ن ي م دخت س مل ل م عد ي و ت ح م م ي دقت ل ة ي ر ش ب ل و
امك ة ق ي ق د ن و ك ت ن ل ة ي ل ا ة مچرت ل ض ف ا ن ا ة ظ ح ال م ي ج ر ي . ة ص ا خ ل ا م ه ت غ ل ب
Cisco ي ل خ ت . ف ر ت ح م مچرت م ا ه م د ق ي ي ت ل ا ة ي ف ا ر ت ح ال ا ة مچرت ل ا ع م ل ا ح ل ا و ه
ي ل ا م اء ا د ع و ج ر ل ا ب ي ص و ت و ت ا مچرت ل ا هذه ة ق د ن ع ا ه ت ي ل و ئ س م Cisco
Systems (ر ف و ت م ط ب ا ر ل ا) ي ل ص ا ل ا ي ز ي ل ج ن ا ل ا دن ت س مل ا